

# 南相馬市 ~ 工事等設計書 ~

起工月	平成 30 年 4 月		工事概要	建築工事	
契約番号	4301000027			窓格子取り付け工事	
施設名	小高中学校				
工事等名	小高中体育館窓格子設置 工事				
工事等場所	南相馬市 小高区吉名字中坪 地内				
総工事費	当初請負		仕様概要	福島県建築・設備工事共通仕様書に準じ入念に施工のこと。 請負者は、工所用資材において規格、品質が条件を満足するものについては、県内産品を優先使用すること。 詳細は監督員の指示による事。	
	当初設計				
	変更請負				
	変更設計				
<b>工 事 費 総 括 表</b>					
費 目	金 額	工 事 価 格	消 費 税 相 当 額	摘 要	
本工事費					
附帯工事費					
測量及び試験費					
用地費及び補償費					
機械器具費					
営繕費					
工事雑費					
工事費					
事務費					
事業費					

# 工 事 費 内 訳 書

契約番号( )

小高中体育館窓格子設置工事

種 別	金 額 ( 円 )	備 考
建築直接工事費		
1. 体育館窓格子設置工事		
直接工事費		
諸経費		
工事費計(税抜き)		

諸経費は一括計上すること。ただし、積み上げ金額がある場合は備考に内書で( )の中に金額を記入すること。

住 所  
業者名  
代表者名

# 最低制限価格の設定(算定)について

## 小高中体育館窓格子設置工事

今回の入札において、最低制限価格を下記の計算式に基づき設定しております。  
該当工事には ✓ のチェック表示をしております。

工事に伴い最低限必要な費用 = P (最低制限価格)

算定された金額が入札書比較価格(税抜予定価格)の2/3を下回る時は2/3、8.5/10を上回る時は8.5/10とし、最低制限価格算定の際の端数処理については、2/3で設定する場合は1万円未満を切り上げ、その他は1万円未満を切り捨てます。

一般土木工事(橋製作・架設工を含む)

P = 直接工事費 + 共通仮設費 + 現場管理費 × 1 / 5

建築工事(一般・解体工事共通)

P = 直接工事費 × 8.5 / 10 + 共通仮設費 × 6 / 10 + 現場管理費 × 3 / 10 + 一般管理費 × 1 / 10

建築工事に付随する設備工事、並びに単独補修工事は建築工事算定方法に準じる

舗装工事

P = 直接工事費 + 共通仮設費 + 現場管理費 × 1 / 5

電気・通信設備工事(製作・据付共通)

P = 直接製作費 × 7 / 10 + 一般管理費(機器費) × 1 / 10 + 直接経費 × 9 / 10 + 共通仮設費率分 × 6 / 10 + 現場管理費 × 3 / 10 + 技術者間接費 × 3 / 10 + 一般管理費(据付) × 1 / 10

直接経費=直接工事費+共通仮設費の積み上げ分、直接経費に機器費を含まない

水道工事

P = 直接工事費 × 8.5 / 10 + 共通仮設費 × 6 / 10 + 現場管理費 × 3 / 10 + 一般管理費 × 1 / 10

暖冷房衛生設備工事

P = 直接工事費 × 6 / 10 + 共通仮設費 × 6 / 10 + 現場管理費 × 3 / 10 + 一般管理費 × 1 / 10

機械設備工事(製作・据付共通)

P = (直接製作費 + 設計技術費) × 7 / 10 + 間接労務費 × 6 / 10 + (直接経費 + 据付間接費) × 9 / 10 + 共通仮設費率分 × 6 / 10 + 現場管理費 × 3 / 10 + 一般管理費 × 1 / 10

直接経費=直接工事費+共通仮設費の積み上げ分、直接経費に製作工事価格費を含まない



# 工事箇所位置図

○ 今回工事箇所

小高中学校

小高区







# 工 事 費 内 訳 表

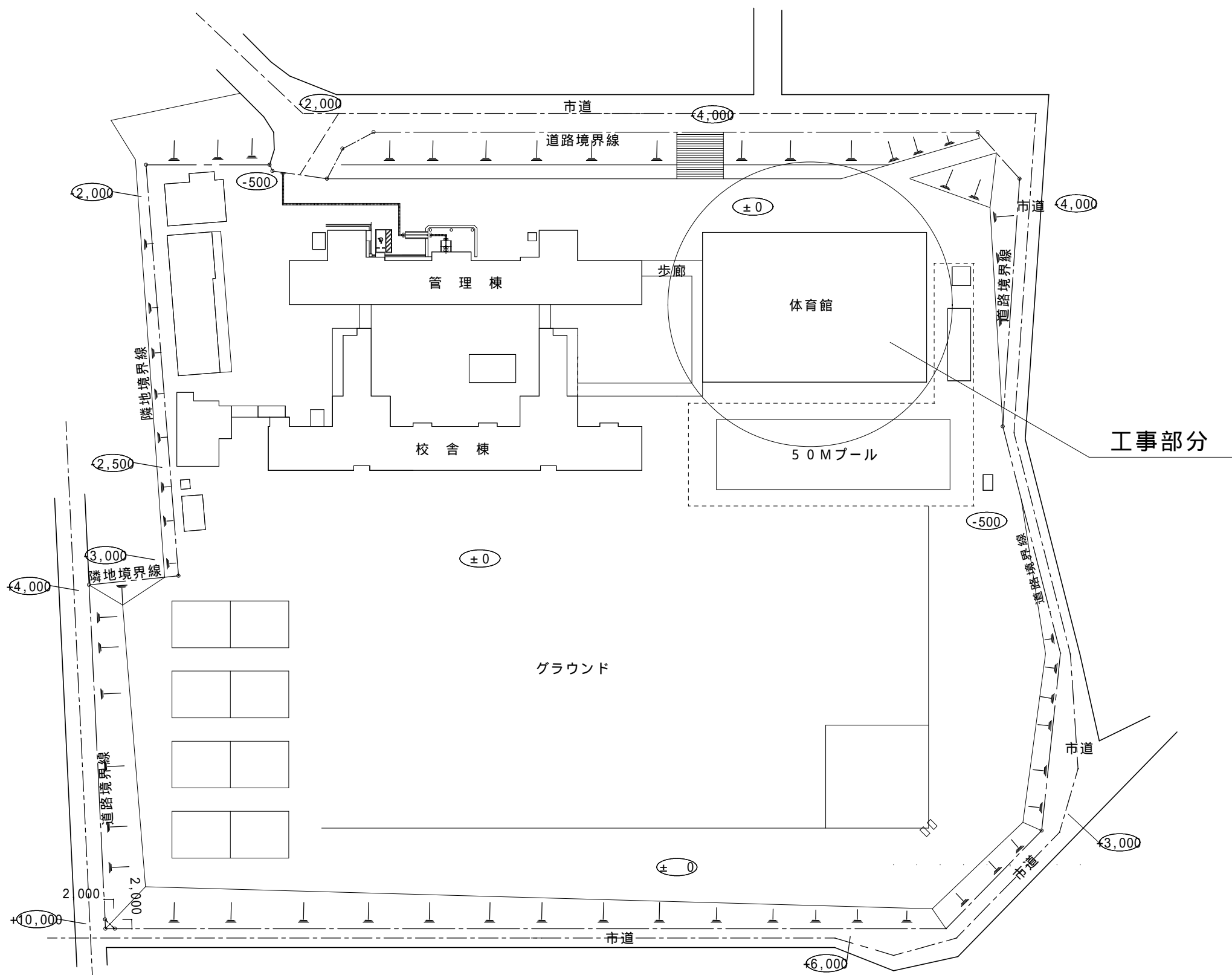
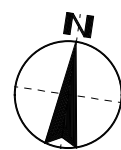
費目・工種・施工名称など	数 量	単 位	単 価	金 額	備 考
共通費 (小計)					
工事価格 (小計)					
工事価格 千円止め (小計)					
消費税等相当額 (小計)		式			
工事費 (小計)					
直接工事費 (合計)					
共通仮設費 (合計)					
現場管理費計 (合計)					
一般管理費計 (合計)					
共通費 (合計)					
工事価格					
工事価格 千円止め					



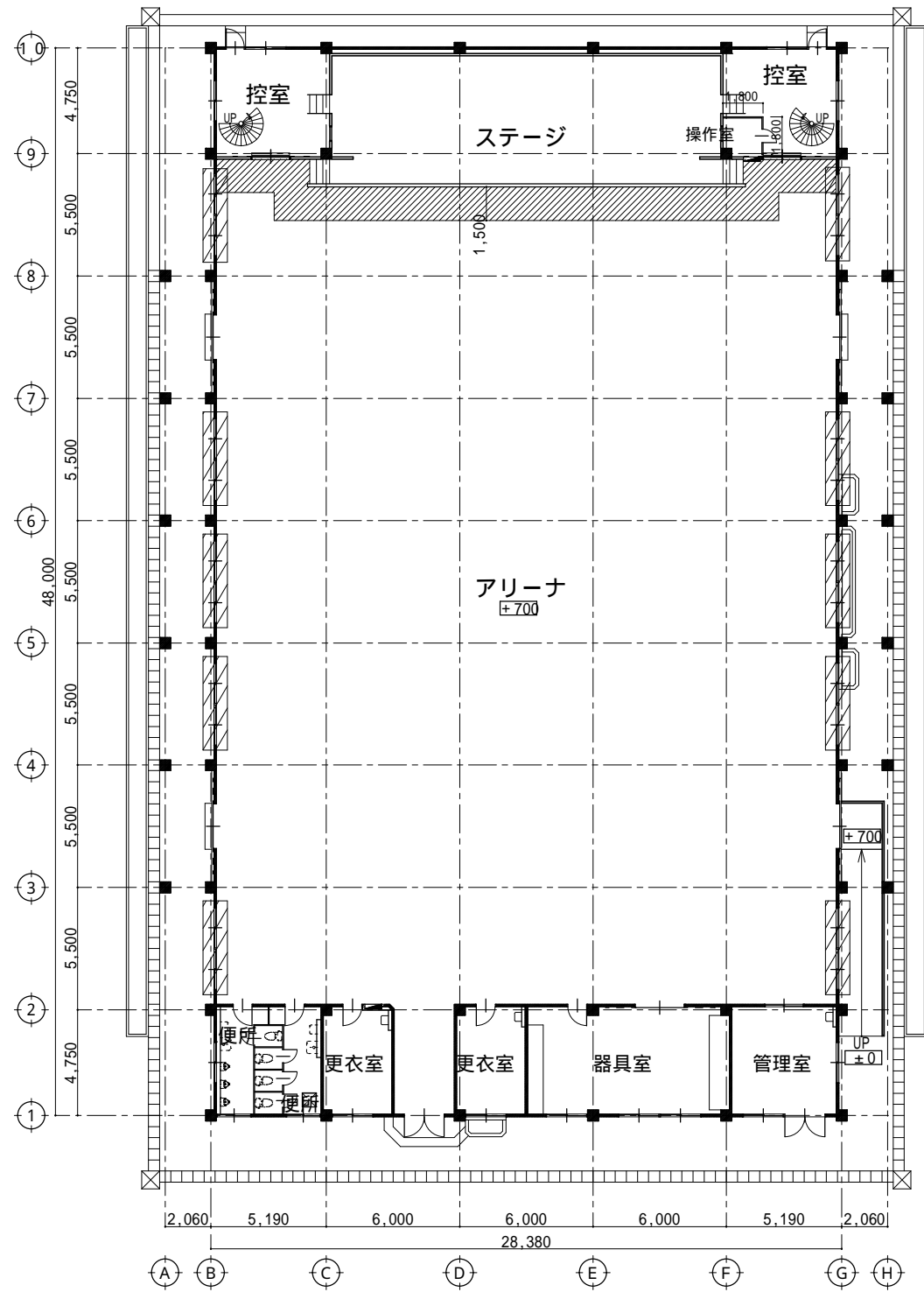






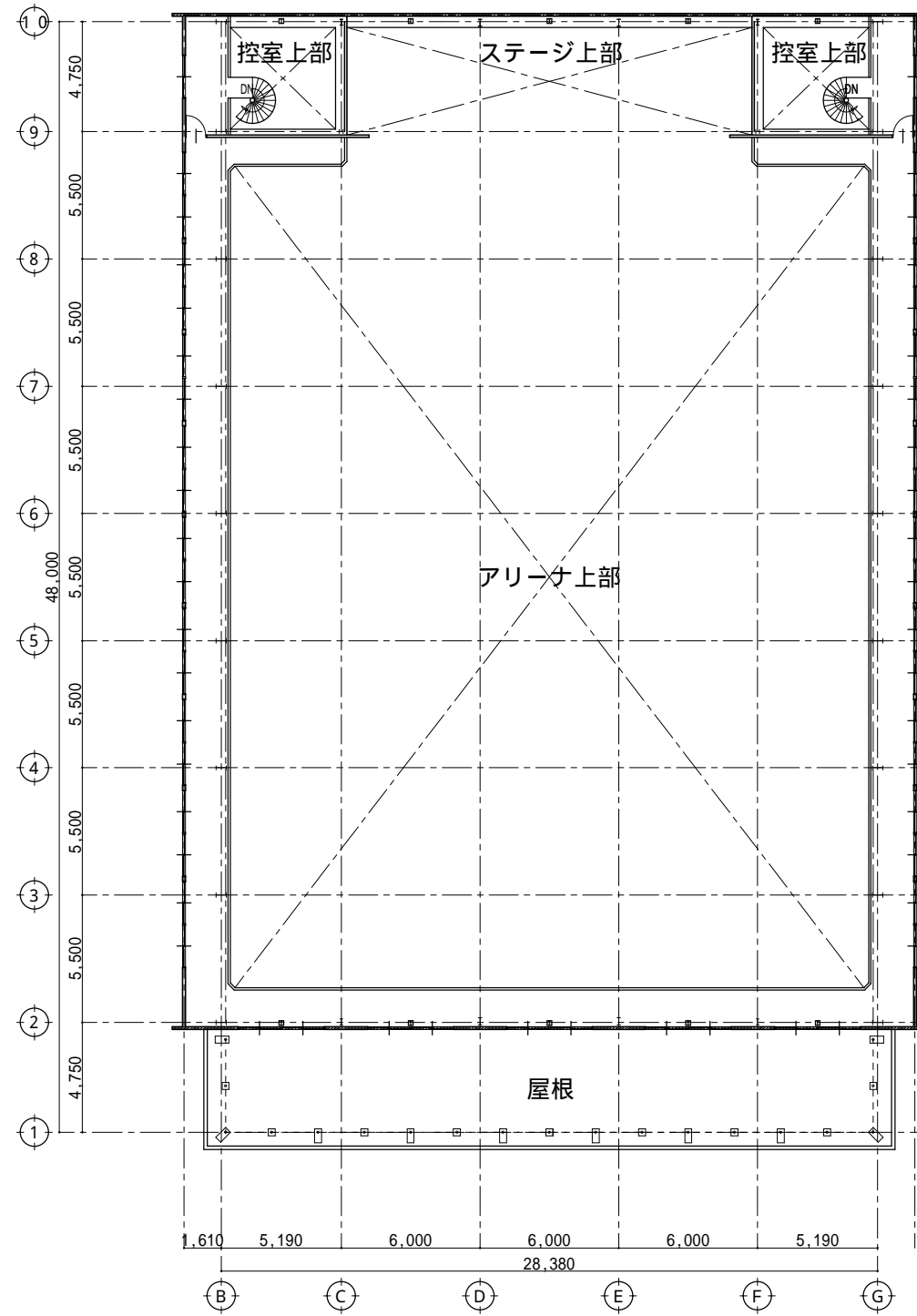


南相馬市建設部建築住宅課 福島県南相馬市原町区本町二丁目27番 (0244) 24-5255番 Fax(0244) 24-6151番	工事名	小高中体育館窓格子設置工事	年月日	縮尺	No.	課長	係長	係員		
	図面名	配置図	H 30.4	1/1200	1/5					



1階平面図

工事部分



2階平面図

南相馬市建設部建築住宅課

福島県南相馬市原町区本町二丁目27番

(0244) 24-5255番

Fax(0244) 24-6151番

工事名

小高中体育館窓格子設置工事

図面名

平面図

年月日

H 30.4

縮尺

1/300

No.

2/5

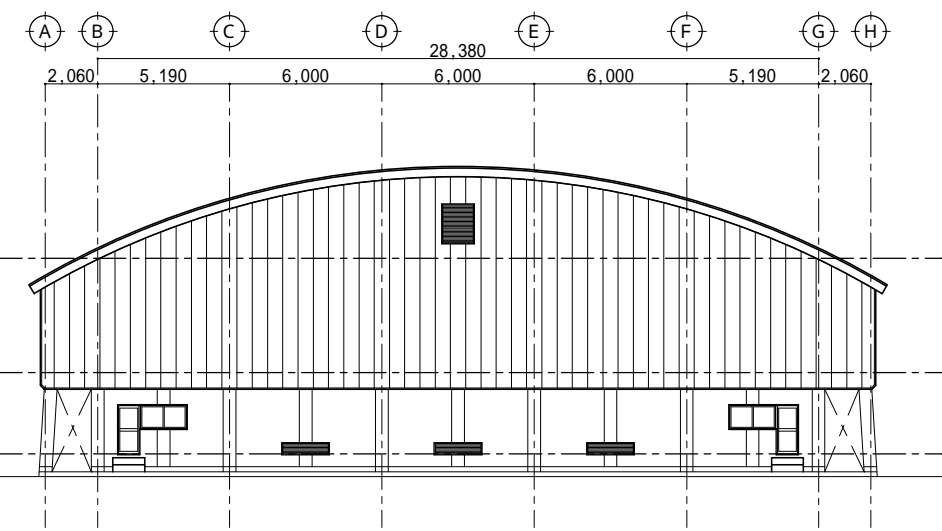
課長

係長

係員



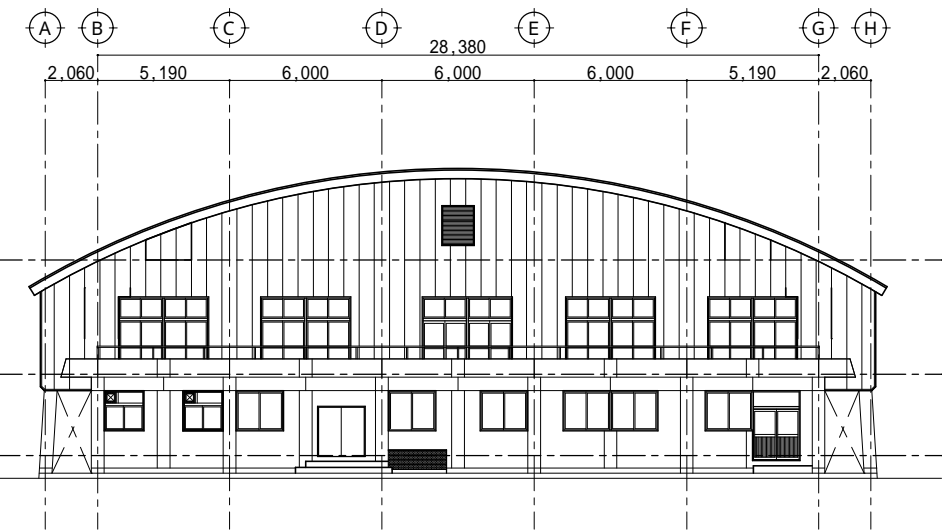
北立面図



東立面図

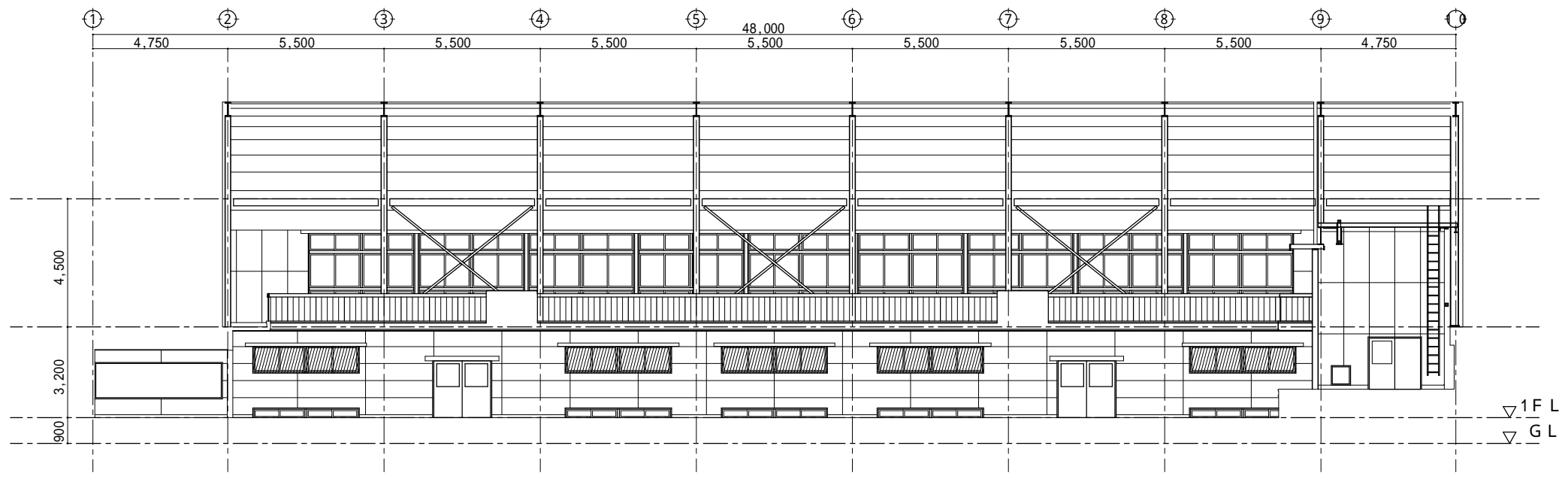


南立面図

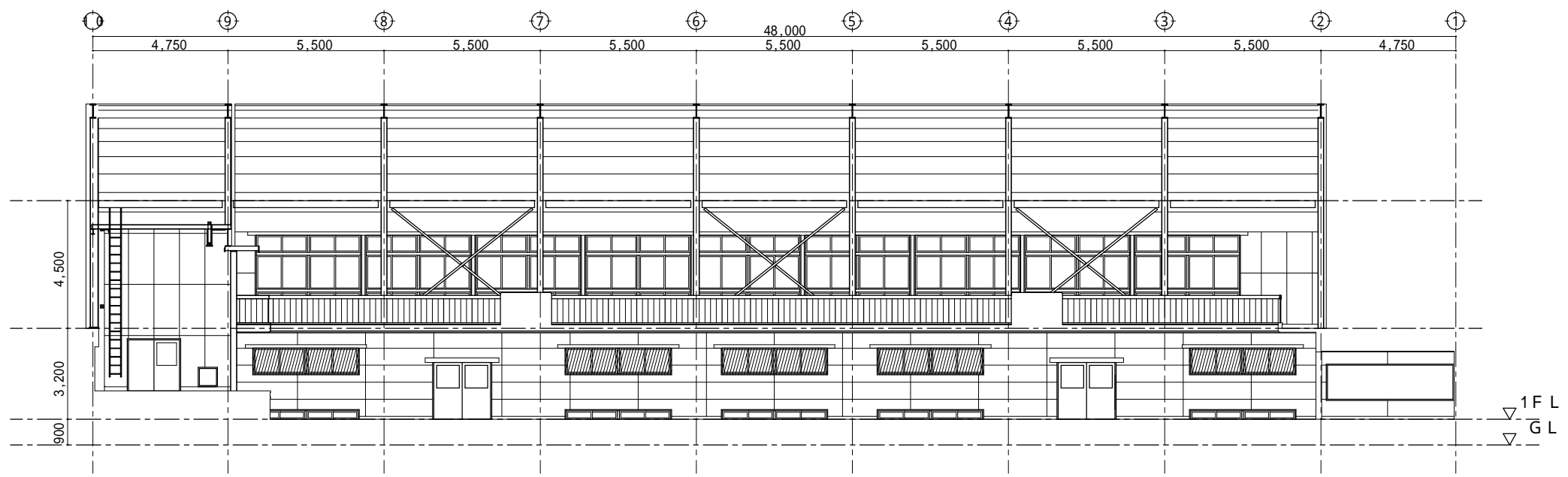


西立面図

南相馬市建設部建築住宅課 福島県南相馬市原町区本町二丁目27番 (0244) 24-5255番 Fax(0244) 24-6151番	工事名	小高中体育館窓格子設置工事	年月日	縮尺	No.	課長	係長	係員		
	図面名	立面図	H 30.4	1/300	3/5					



南面展開図



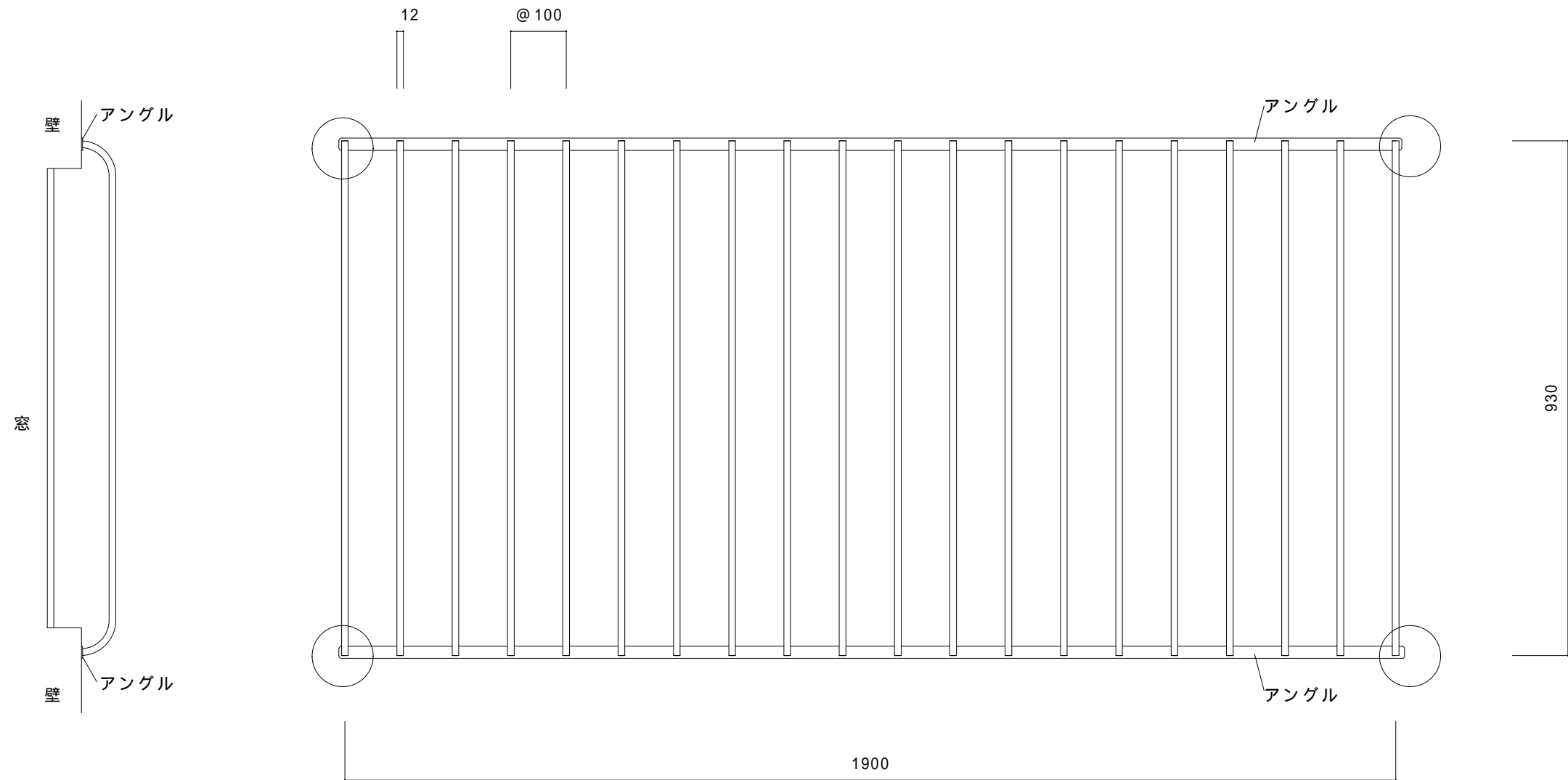
北面展開図

工事部分

南相馬市建設部建築住宅課 福島県南相馬市原町区本町二丁目27番 (0244) 24-5255番 Fax(0244) 24-6151番	工事名	小高中体育館窓格子設置工事	年月日	縮尺	No.	課長	係長	係員		
	図面名	北・南展開図	H 30.4	1/200	4/5					



工事概要 体育館窓格子取り付け。



○ 端部 R 加工とする  
 格子仕様：丸鋼、SOP塗とする

南相馬市建設部建築住宅課 福島県南相馬市原町区本町二丁目27番 (0244) 24-5255番 Fax(0244) 24-6151番	工事名	小高中体育館窓格子設置工事	年月日	縮尺	No.	課長	係長	係員		
	図面名	格子詳細図	H 30.4	1/10	5/5					