

転出者調査

1．調査の概要

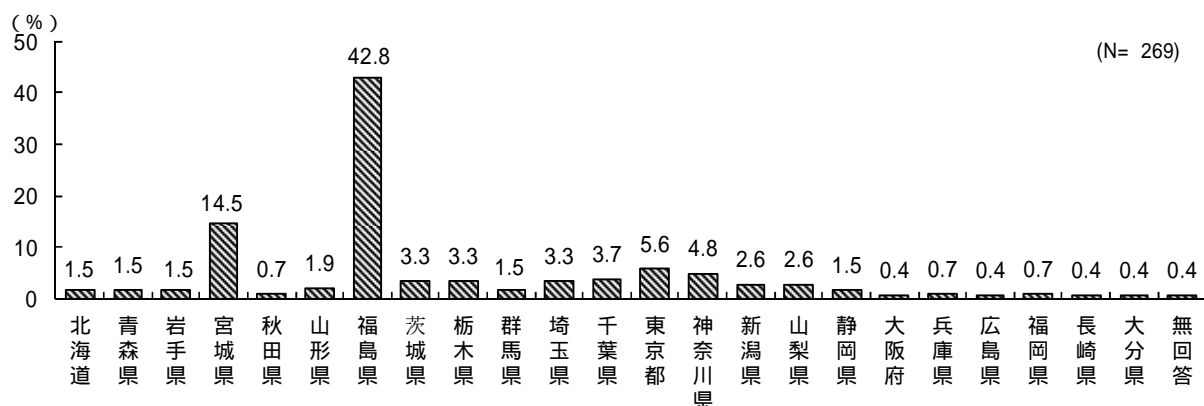
調査の目的	本調査は、市のまち・ひと・しごと・地方創生にかかる取り組みとして「南相馬市総合戦略」の策定を進めるにあたり、市外転出者の転出理由や南相馬市への評価等を把握し、今後の人口減少対策や安定した雇用の創出について検討するための基礎資料を得ることを目的とし、実施した。
調査期間	平成 27 年 7 月 2 日（木）～平成 27 年 8 月 9 日（日）
調査対象	本市から転出した 18 歳～65 歳の方のうち、無作為に抽出された 993 人
調査方法	郵送による配布・回収
配布・回収状況	配付数：993 人 有効回収数：269 票（平成 27 年 7 月 22 日現在） 有効回収率：27.1%

2．主な調査結果

2．現住所

問 8 転出後の現在のお住まいの地域はどちらですか。下の欄に、都道府県と市区町村名をお書きください。

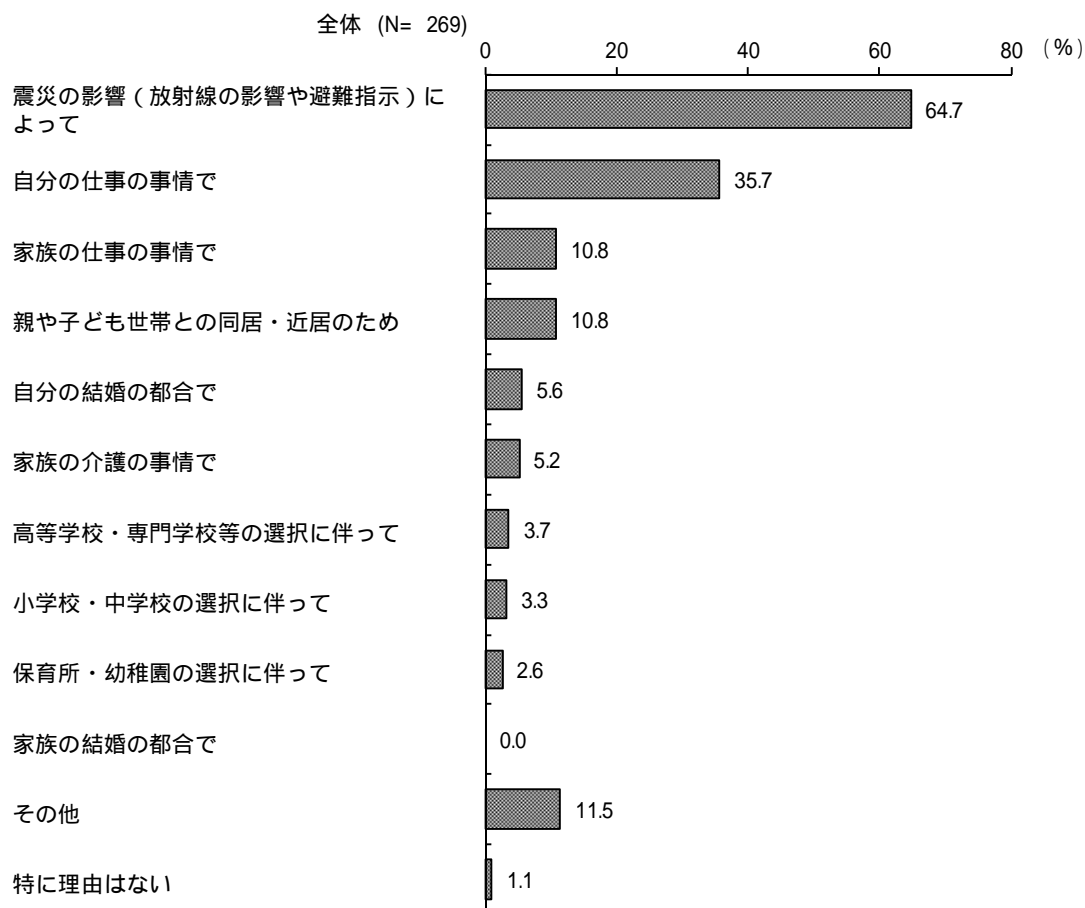
都道府県別



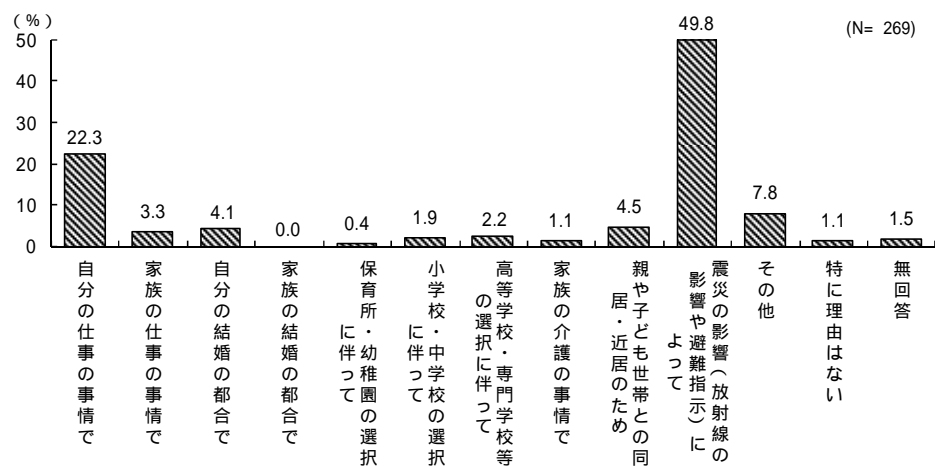
## 5. 南相馬市転出時

### (1) 転出のきっかけ

問13 あなたが南相馬市から転出することになったきっかけは何ですか。(はいくつでも)  
上記でつけた理由のうち、最も大きなきっかけはどれですか。その番号を1つだけ<記入欄>へご記入ください。

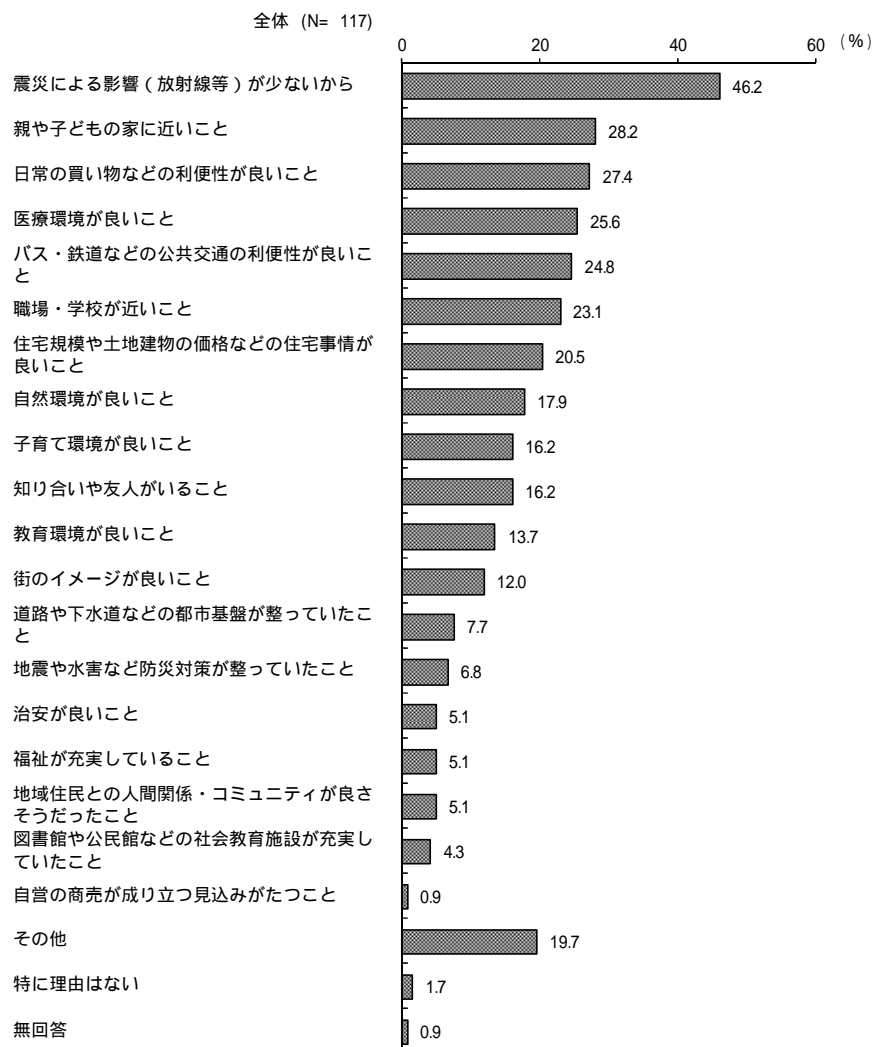


#### <最も大きなきっかけ>

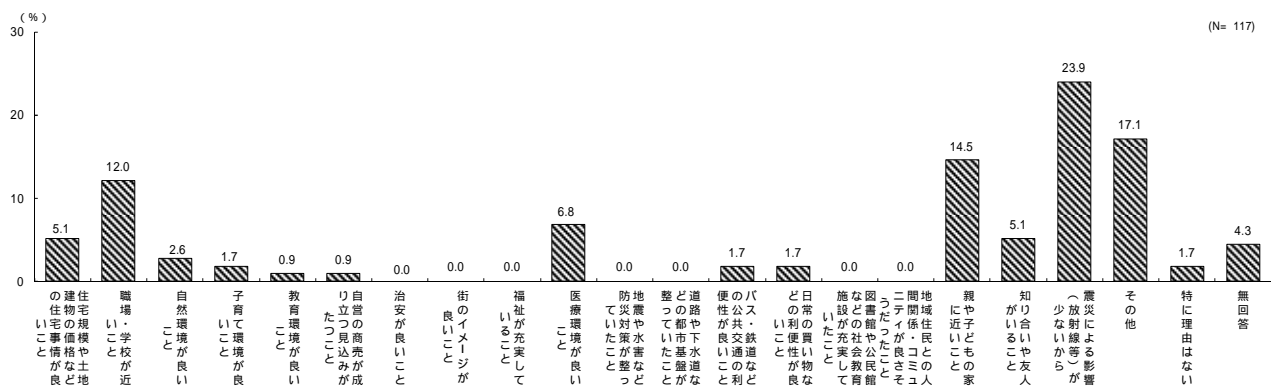


### ( 3 ) 現在の居住地を選ぶ際に重視した点

問 1 4 - 1 現在お住まいの市区町村を選んだ理由や重視した点は何ですか。( はいいくつでも )  
 上記で をつけた理由のうち、最も大きな理由や重視した点はどれですか。その番号を 1 つだけ  
 < 記入欄 > へご記入ください。

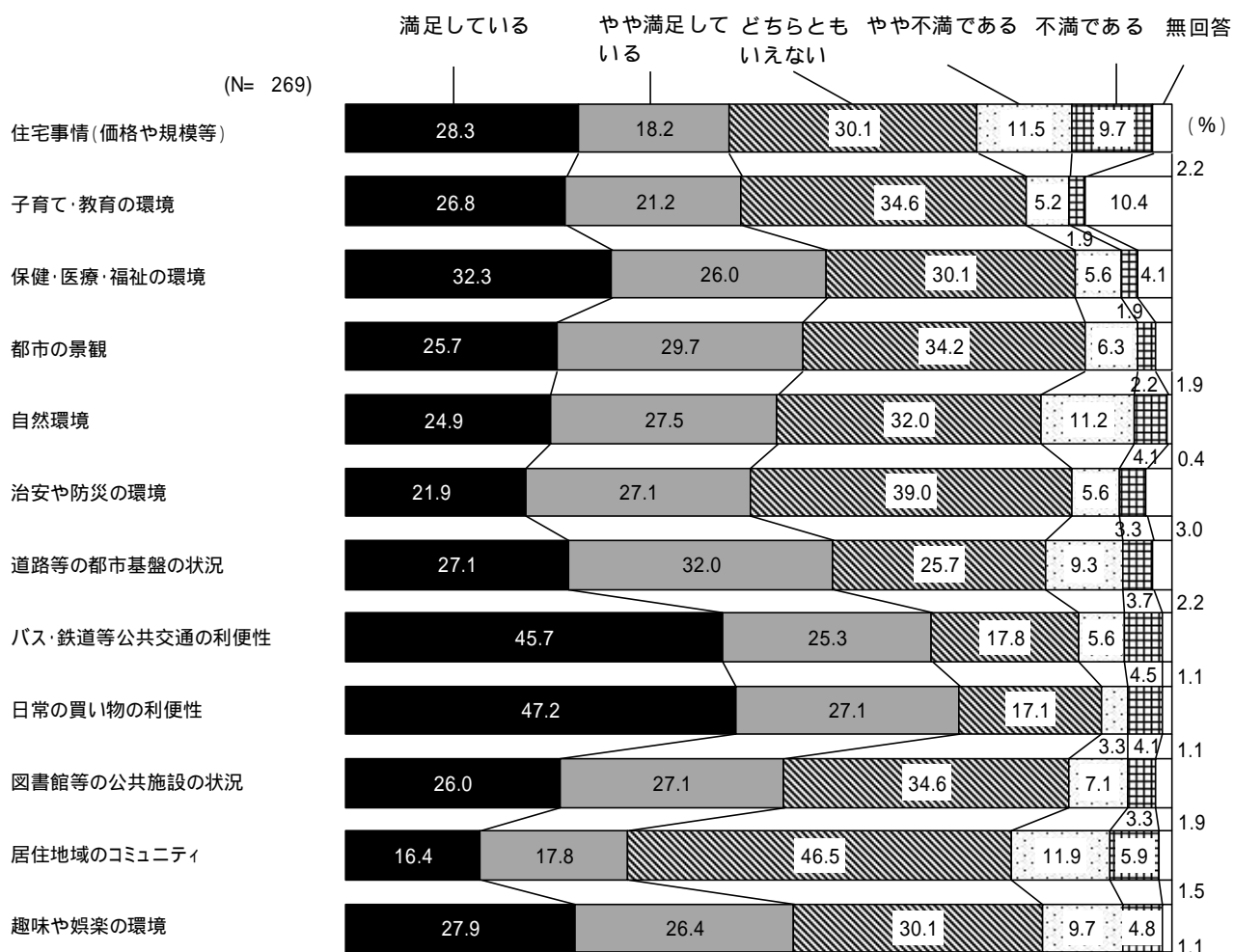


#### < 最も大きな理由や重視した点 >



## 6．現住地の満足度

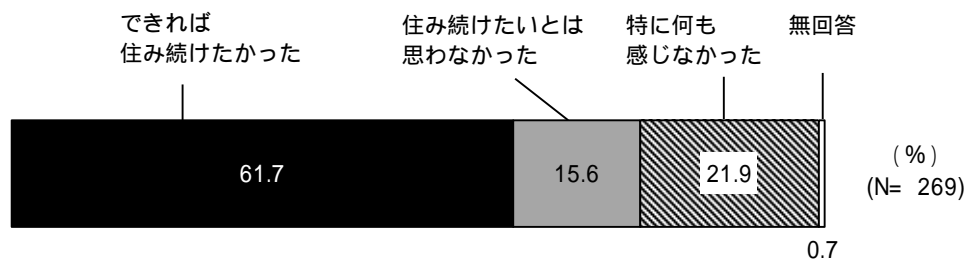
問１５ あなたが現在お住まいの地域の環境は、南相馬市に住んでいた時に比べてどう思いますか。  
（それぞれ は１つ）



## 7. 居住意向

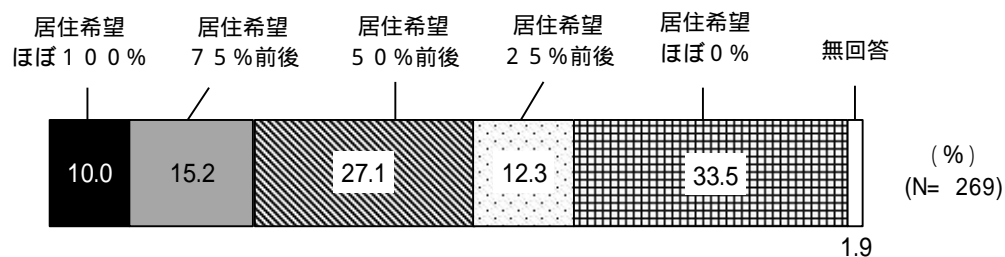
### (1) 南相馬市転出時の気持ち

問16 南相馬市を転出された時のあなたのお気持ちをお聞かせください。( は1つ)



### (2) 南相馬市での居住意向

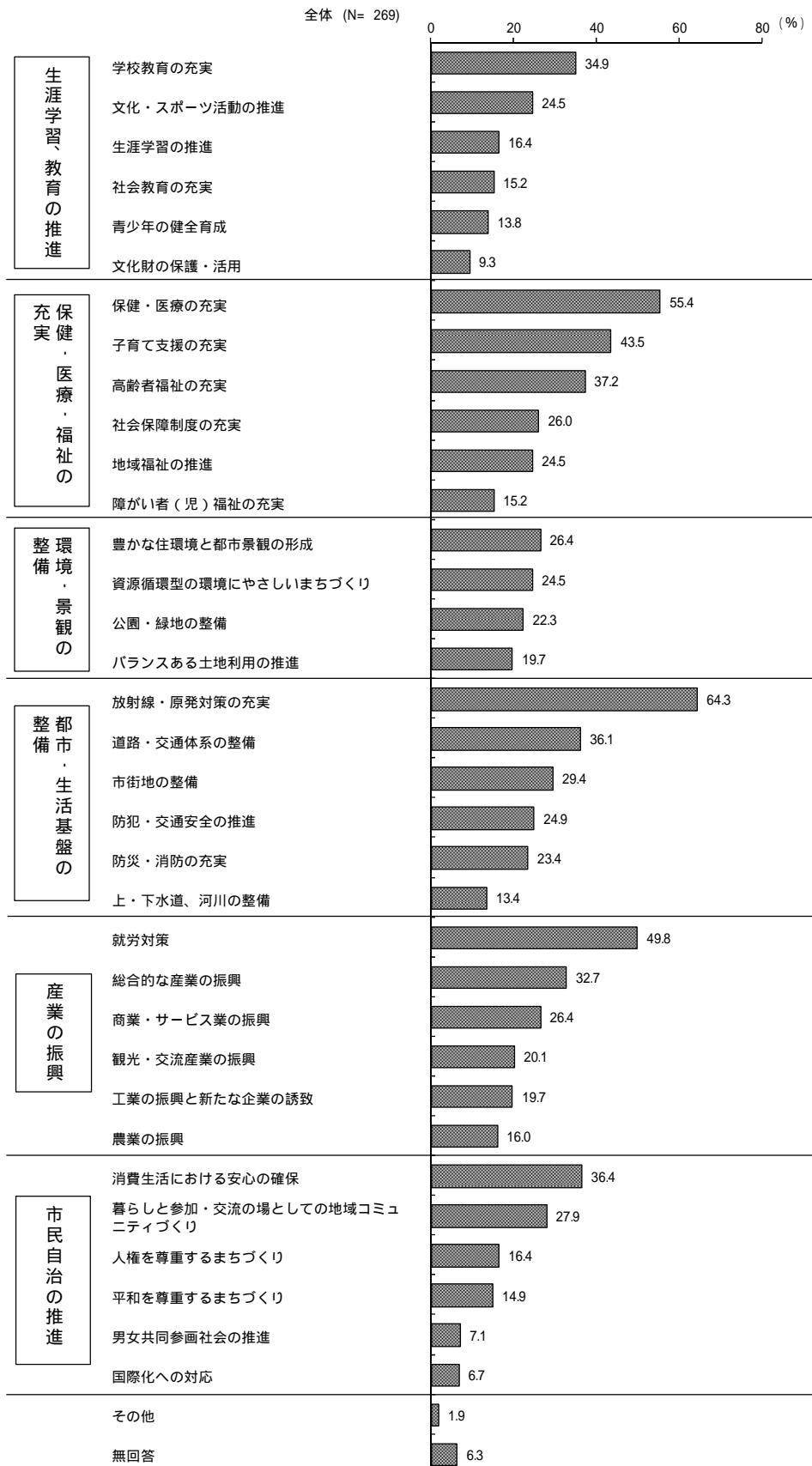
問17 機会があれば、南相馬市に戻りたいと思いますか。( は1つ)



居住希望: ほぼ100%      現時点で戻りたいと思っている  
 居住希望: 75%前後      現時点でどちらかといえば戻りたいと思っている  
 居住希望: 50%前後      現時点でどちらともいえない  
 居住希望: 25%前後      現時点でどちらかといえば戻りたくないと思っている  
 居住希望: ほぼ0%      現時点で戻りたくないと思っている

## 8. 魅力あるまちになるために必要な施策

問18 南相馬市が、より多くの人々が住みたいと思う「魅力あるまち」になるためには、どのような施策が必要だと思いますか。(はいいくつでも)



## 1. 調査の概要

調査の目的	本調査は、市のまち・ひと・しごと・地方創生にかかる取り組みとして「南相馬市総合戦略」の策定を進めるにあたり、市内転入者の転入理由や南相馬市への評価等を把握し、今後の人口減少対策や安定した雇用の創出について検討するための基礎資料を得ることを目的とし、実施した。
調査期間	平成 27 年 7 月 2 日（木）～平成 27 年 8 月 9 日（日）
調査対象	本市に転入した 18 歳～65 歳の方のうち、無作為に抽出された 995 人
調査方法	郵送による配布・回収
配布・回収状況	配付数：995 人 有効回収数：204 票（平成 27 年 7 月 22 日現在） 有効回収率：20.5%

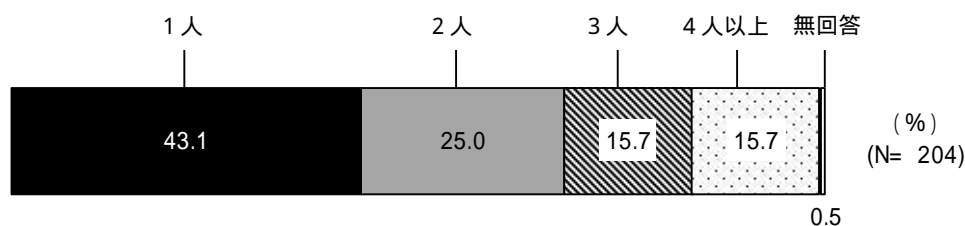
## 2. 主な調査結果

### 1. 回答者のプロフィール

#### （5）世帯構成

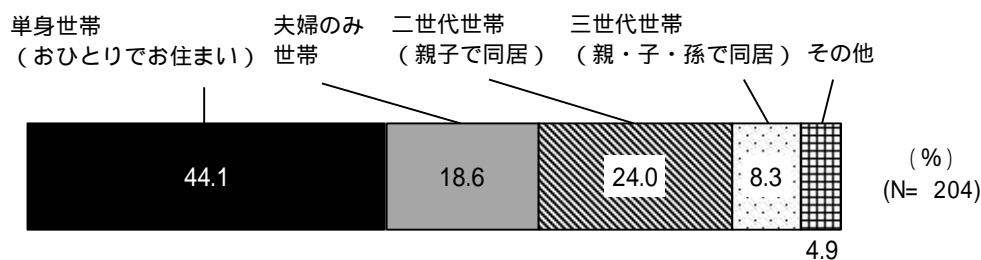
世帯人数

問5 世帯人数について教えてください。（ は1つ）



世帯構成

問6 現在のあなたの同居家族の世帯構成をお選びください。（ は1つ）

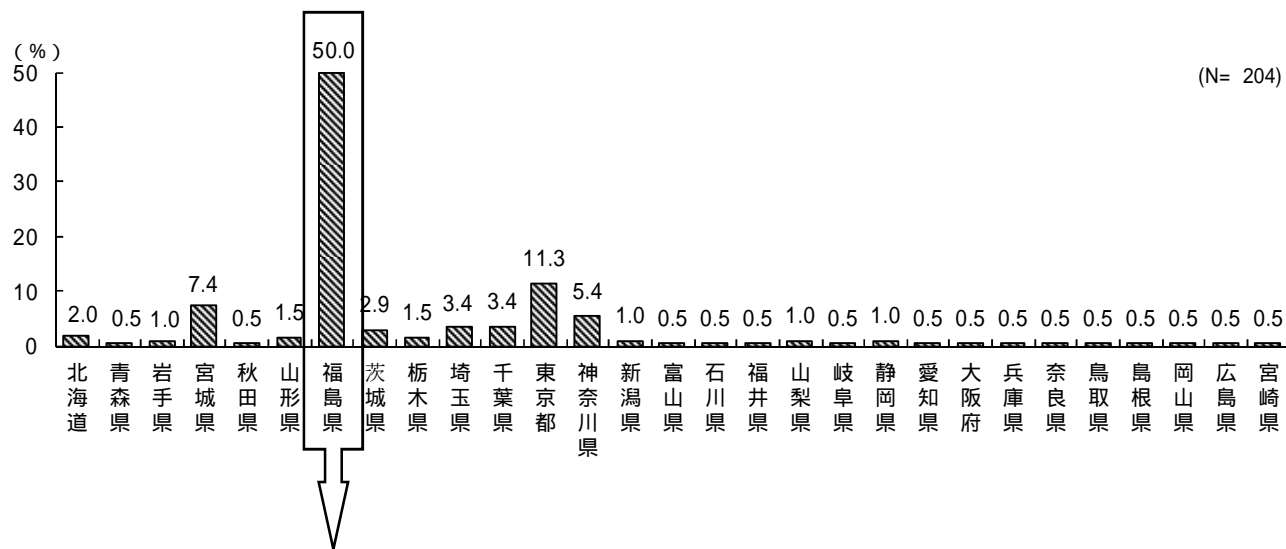


## 2. 前住地

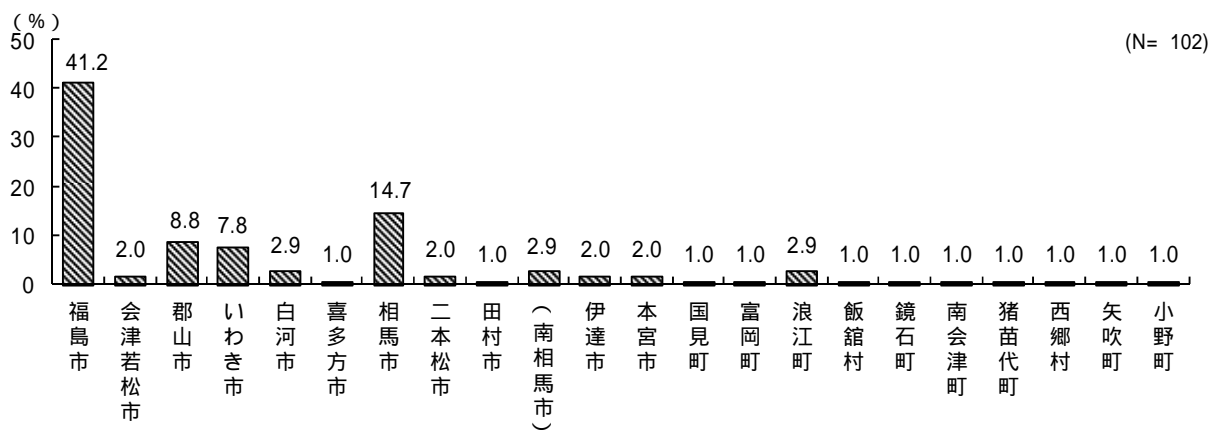
### (1) 転入前住所

問9 南相馬市に転入する前の住所（前住地）はどちらですか。下の欄に、都道府県と市区町村名をお書きください。

#### 都道府県別



#### 市区町村別



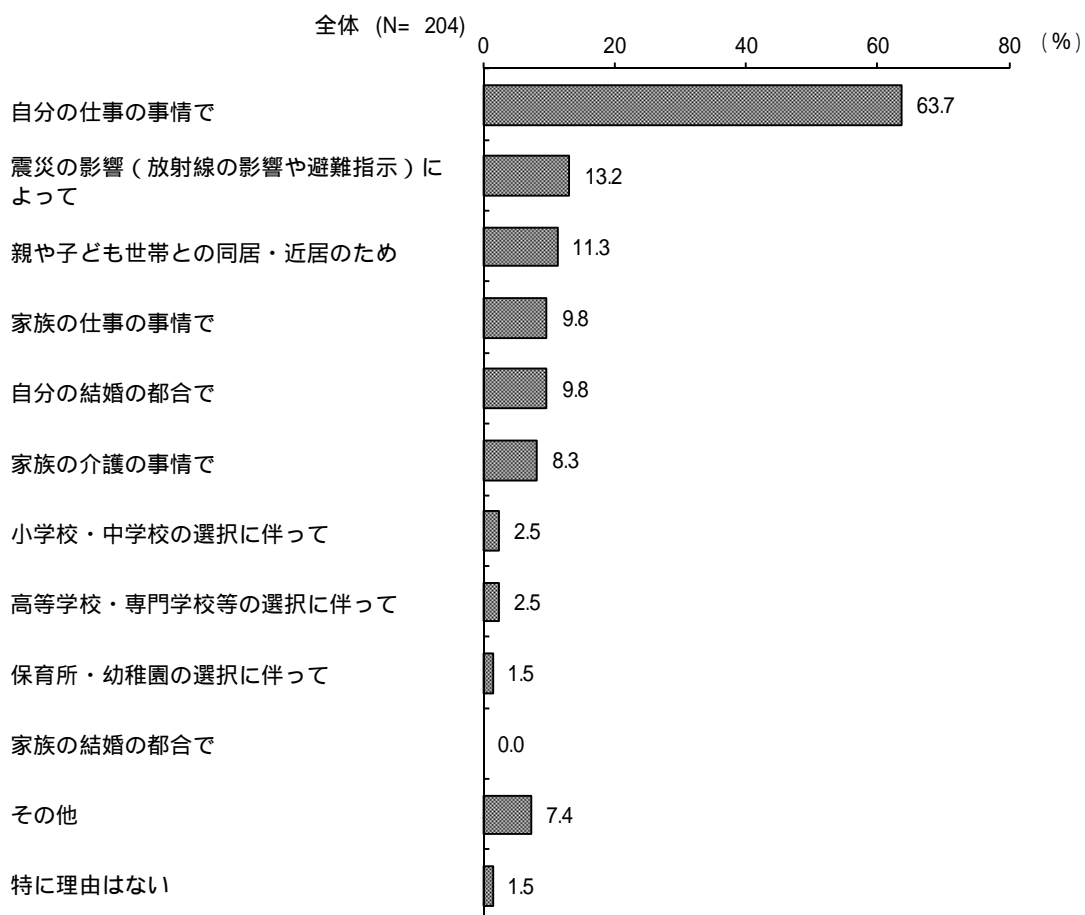


#### 4. 南相馬市転入時

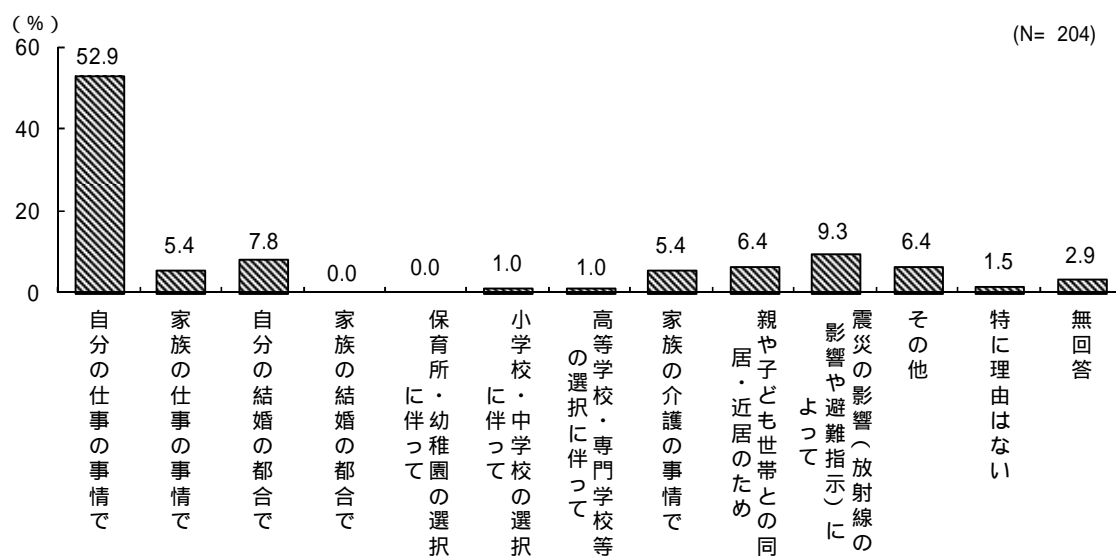
##### (1) 転入のきっかけ

問12 あなたが南相馬市へ転入することになったきっかけは何ですか。(はいくつでも)

上記でつけた理由のうち、最も大きなきっかけはどれですか。その番号を1つだけ <記入欄>へご記入ください。



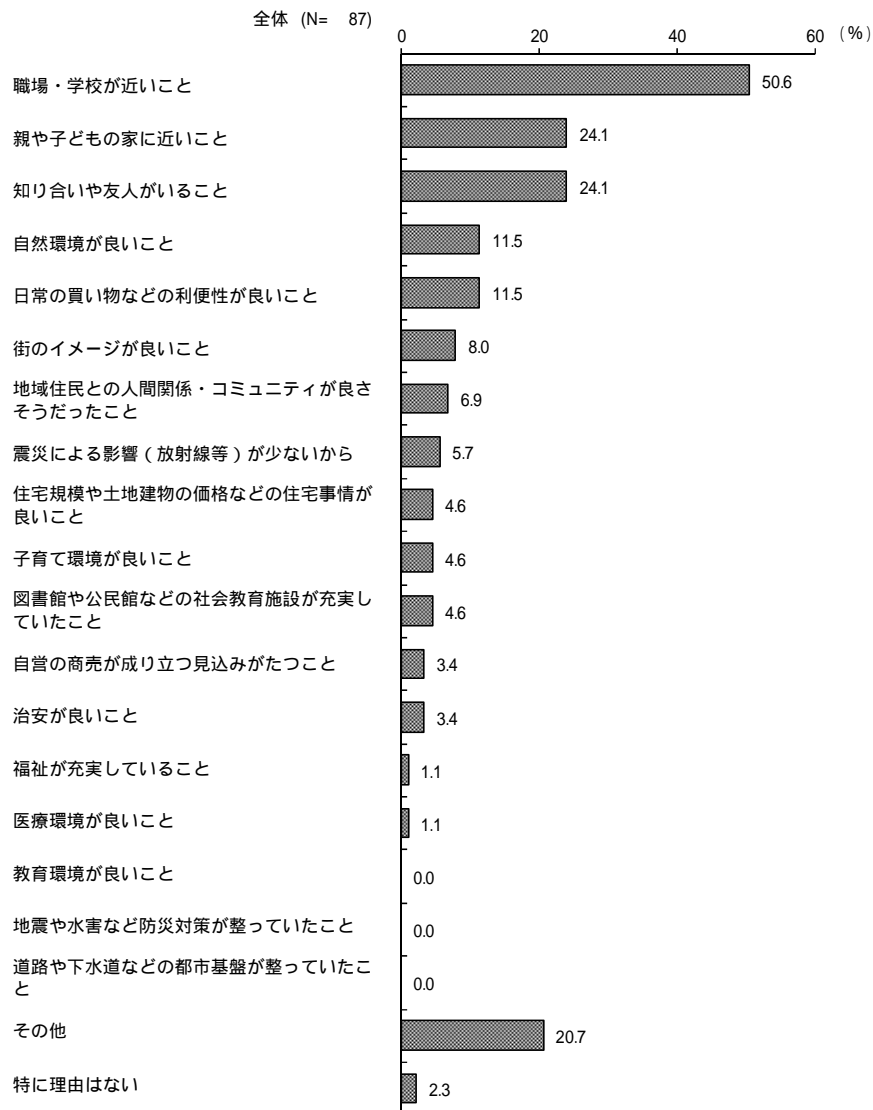
##### <最も大きなきっかけ>



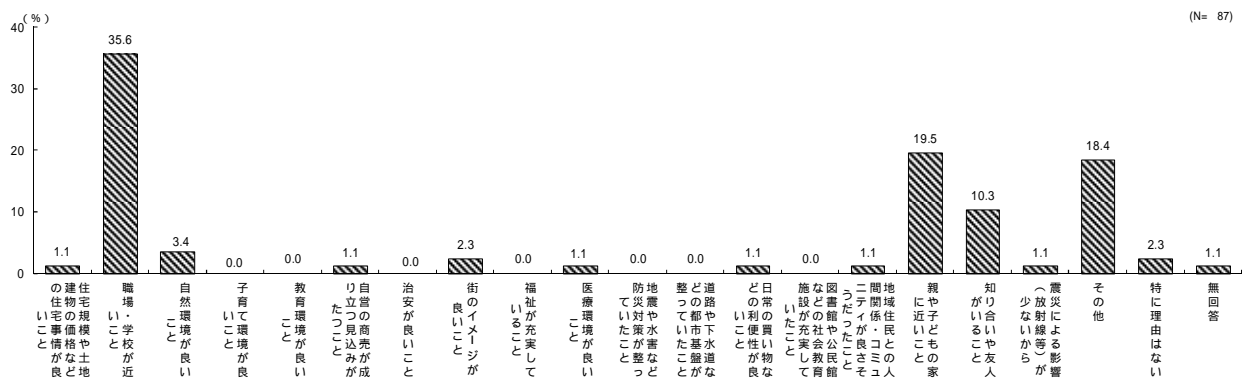
### ( 3 ) 南相馬市を選ぶ際に重視した点

問 1 3 - 1 南相馬市を選んだ理由や重視した点は何ですか。( はいくつでも )

上記で をつけた理由のうち、最も大きな理由や重視した点はどれですか。その番号を 1 つだけ<記入欄>へご記入ください。



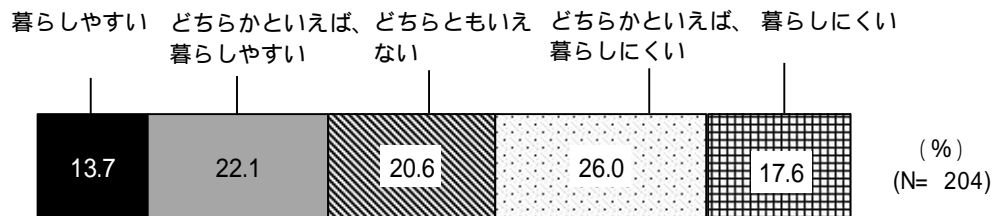
#### <最も大きな理由や重視した点>



## 5. 居住意向

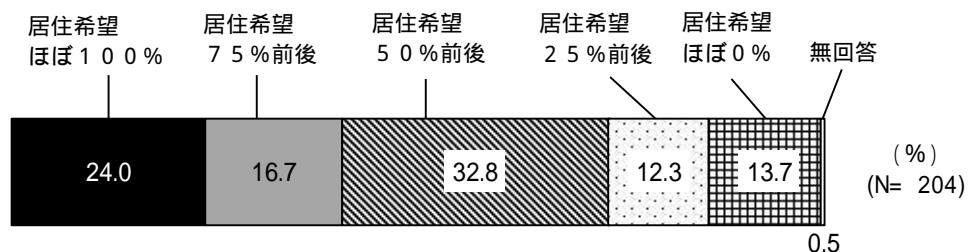
### (1) 南相馬市の暮らしやすさ

問14 あなたにとって、南相馬市は暮らしやすいですか。( は1つ)



### (2) 南相馬市での居住意向

問15 今後も南相馬市に住み続けたいと思いますか。( は1つ)

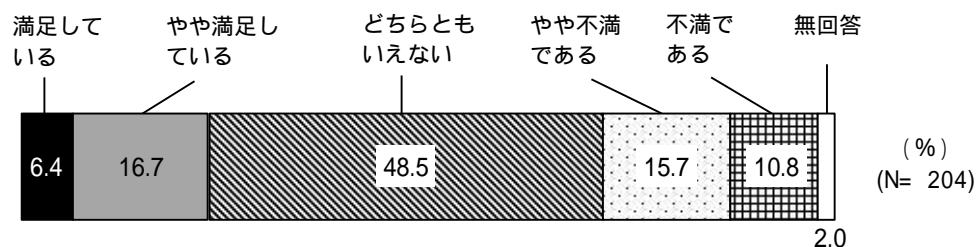


居住希望: ほぼ100% 現時点で住み続けたいと思っている  
 居住希望: 75%前後 現時点でどちらかといえば住み続けたいと思っている  
 居住希望: 50%前後 現時点でどちらともいえない  
 居住希望: 25%前後 現時点でどちらかといえば転居したいと思っている  
 居住希望: ほぼ0% 現時点で転居したいと思っている

## 6．行政施策・環境への満足度

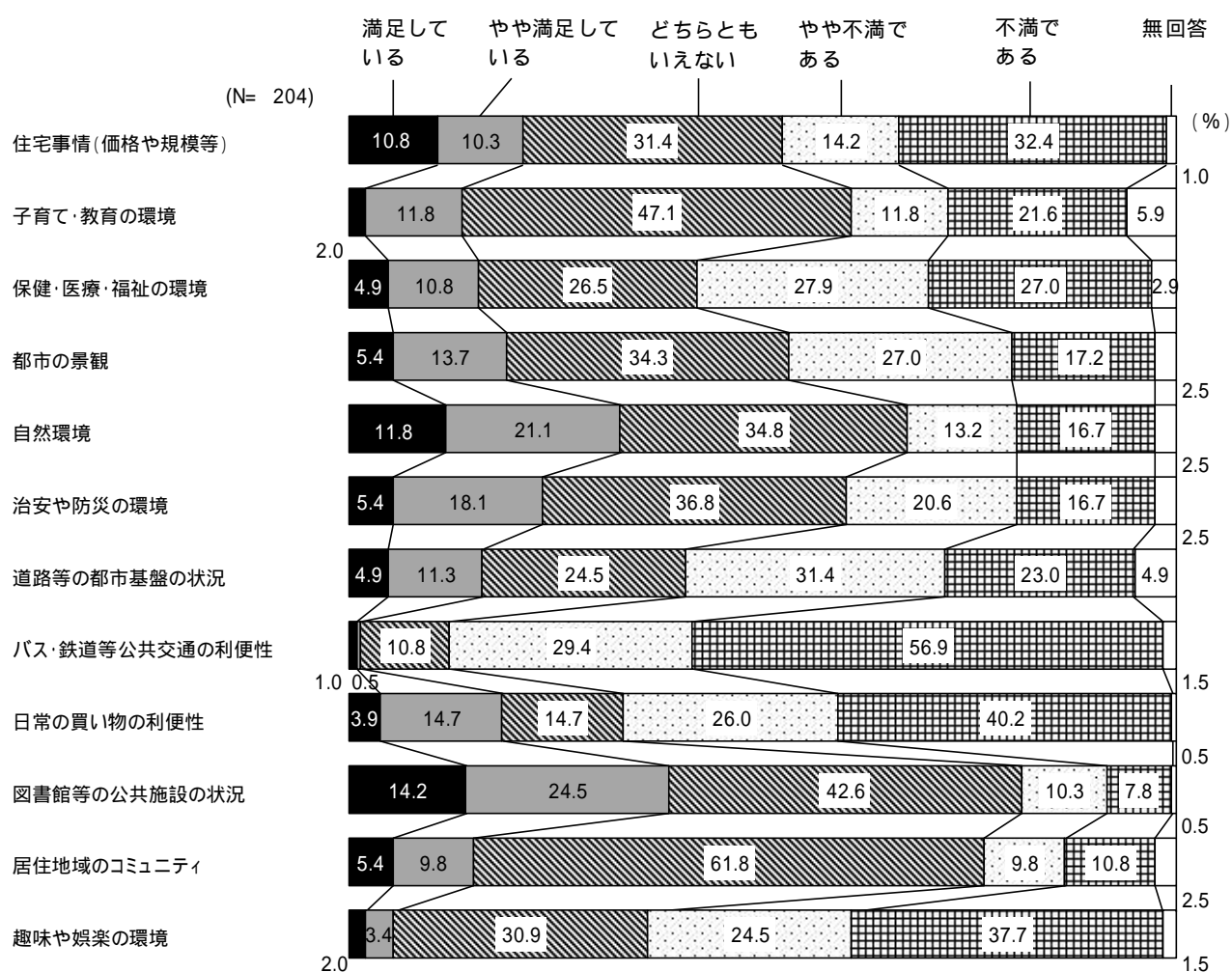
### ( 1 ) 行政施策への満足度

問 1 6 あなたは、南相馬市の行政施策全般について、どの程度満足していますか。( 1 つ )



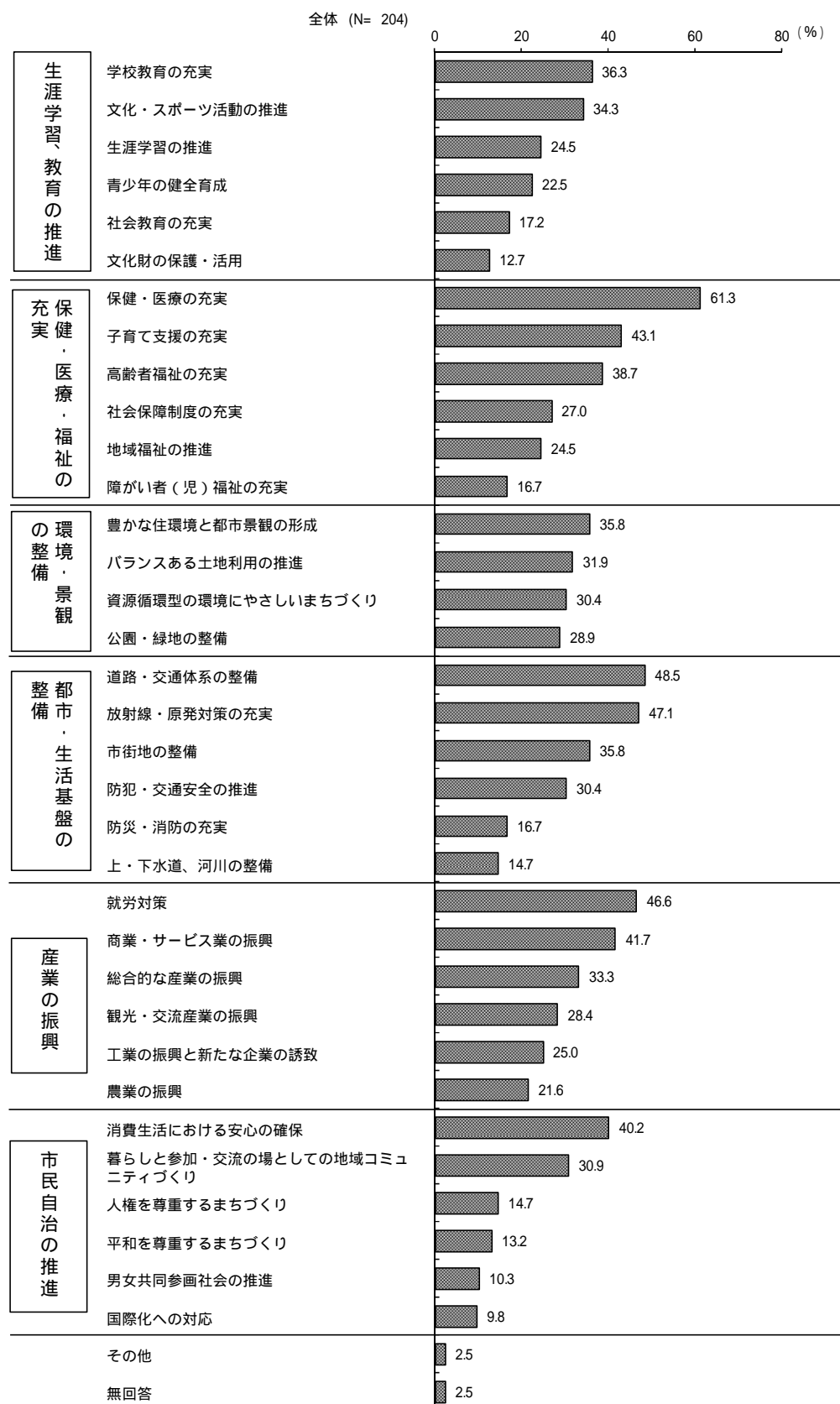
### ( 2 ) 環境への満足度

問 1 7 南相馬市の環境は、あなたが以前住んでいたお住まいの地域に比べてどう思いますか。  
(それぞれ 1 つ)



## 7. 魅力あるまちになるために必要な施策

問18 南相馬市が、より多くの人が住み続けたいと思う「魅力あるまち」になるためには、どのような施策が必要だと思いますか。( はいくつでも )



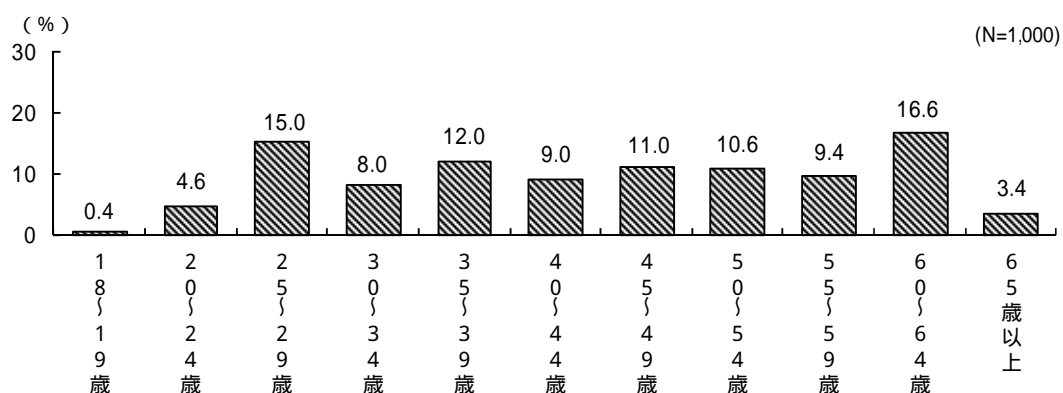
## 1. 調査の概要

調査の目的	本調査は、市のまち・ひと・しごと・地方創生にかかる取り組みとして「南相馬市総合戦略」の策定を進めるにあたり、市外居住者の南相馬市に対するイメージや移住意向等を把握し、今後の人口減少対策のための基礎資料を得ることを目的とし、実施した。
調査期間	平成 27 年 7 月 13 日（月）～平成 27 年 7 月 20 日（月）
調査対象	東京圏（埼玉県・千葉県・東京都・神奈川県）に居住する 18 歳～65 歳の方のうち、過去に本市を訪れたことがある（住んでいたことがある）または訪れたことはないが本市の概要をよく知っている 1,000 人
調査方法	インターネットモニター調査
回答状況	回答数：1,000 人

## 2. 主な調査結果

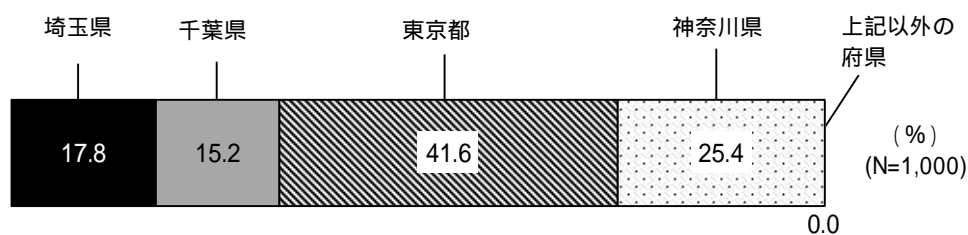
## 1. 回答者のプロフィール

## (2) 年齢



## (3) 現住所

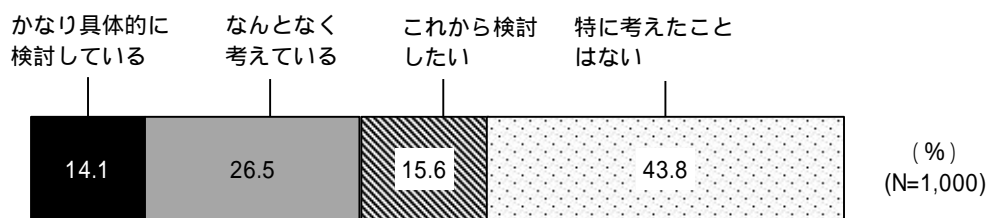
問1 あなたのお住まいの地域を教えてください。（は1つ）



## 2. 移住に関する検討

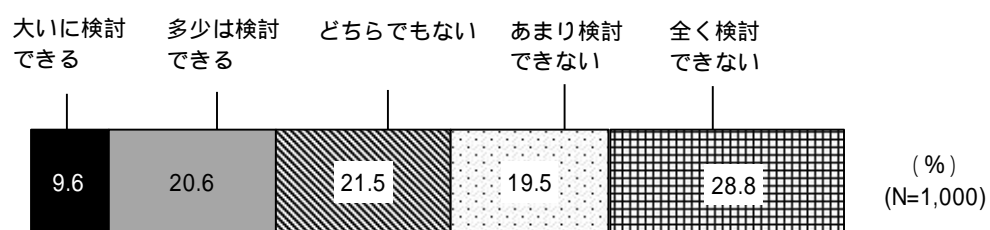
### (1) 移住に関する検討の有無

問1-1 あなたはこれまでに移住について考えたことがありますか。(1は1つ)



### (3) 南相馬市への移住 検討の可否

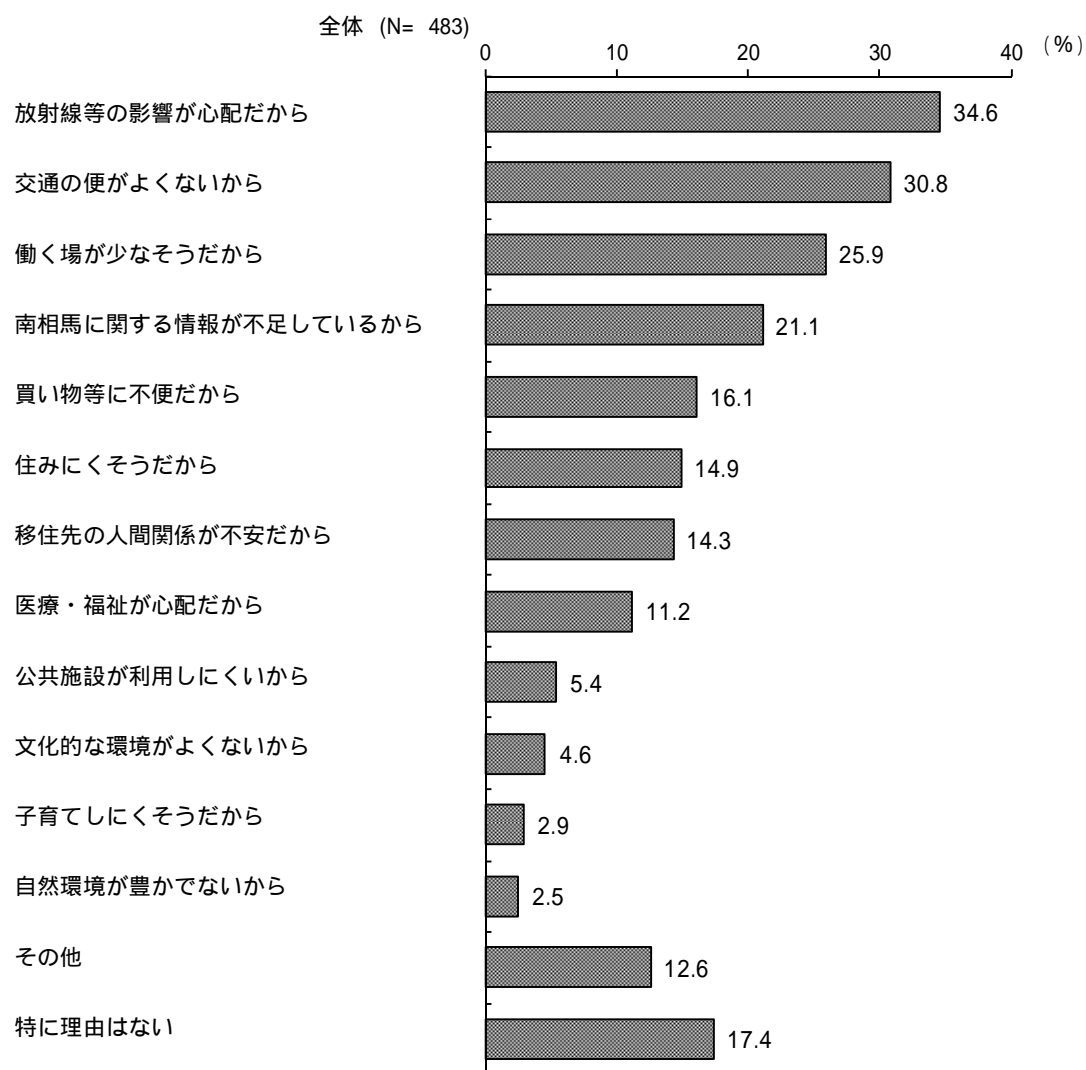
問1-3 移住する必要性が生じる場合、南相馬市を移住先として検討できますか。(1は1つ)  
移住を希望されない方も、「するとしたら」の想定でお答えください。



## 検討できない理由

【問13で南相馬市を移住先として検討できない(「4」～「5」)と回答された方にお聞きます。】

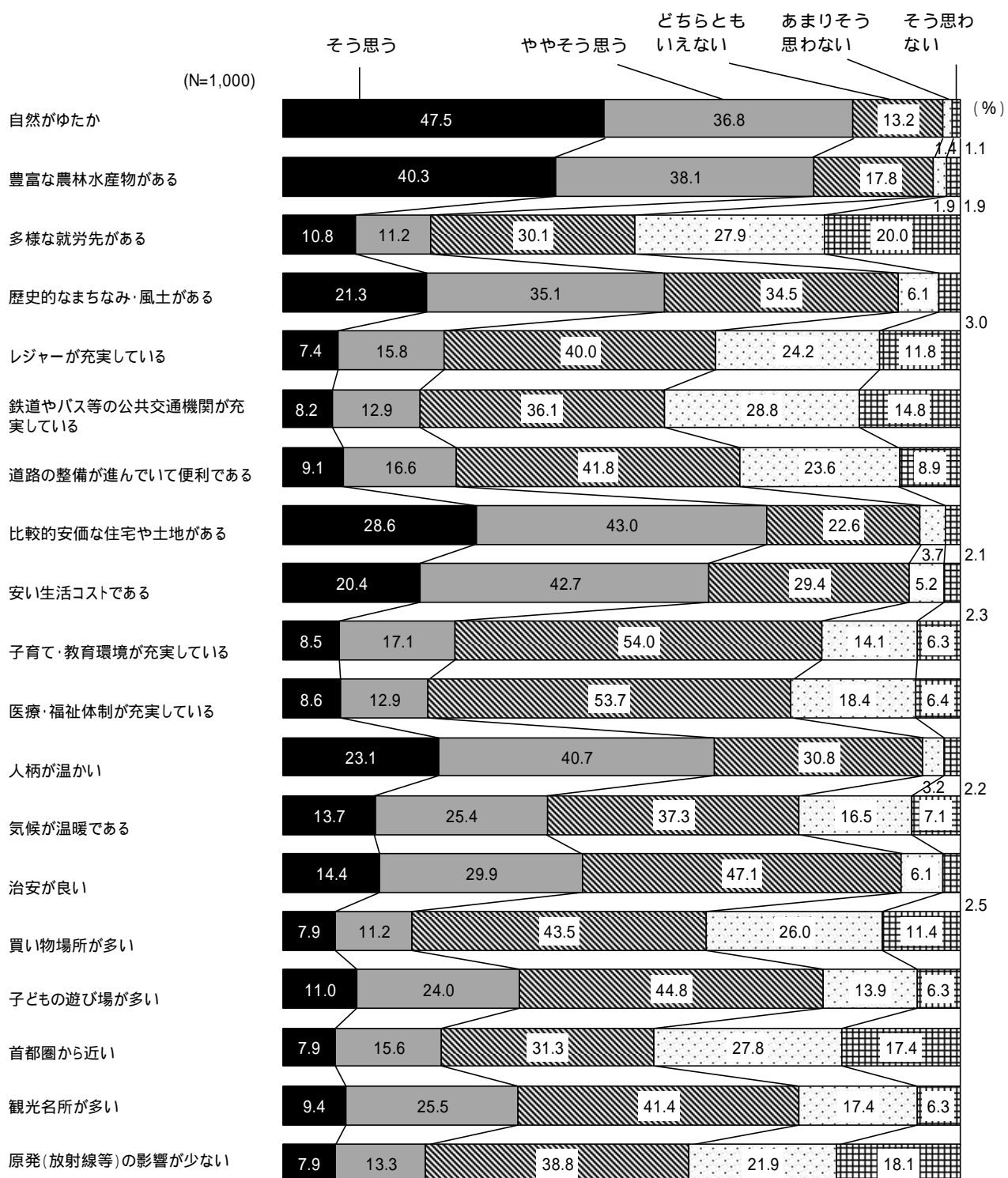
問14 南相馬市を移住先として検討できない理由はなんですか。( はいくつでも )





### 3. 南相馬市のイメージ

問15 南相馬市での暮らしについてどのようなイメージをお持ちですか。それぞれについて5段階でお答えください。(それぞれは1つ)

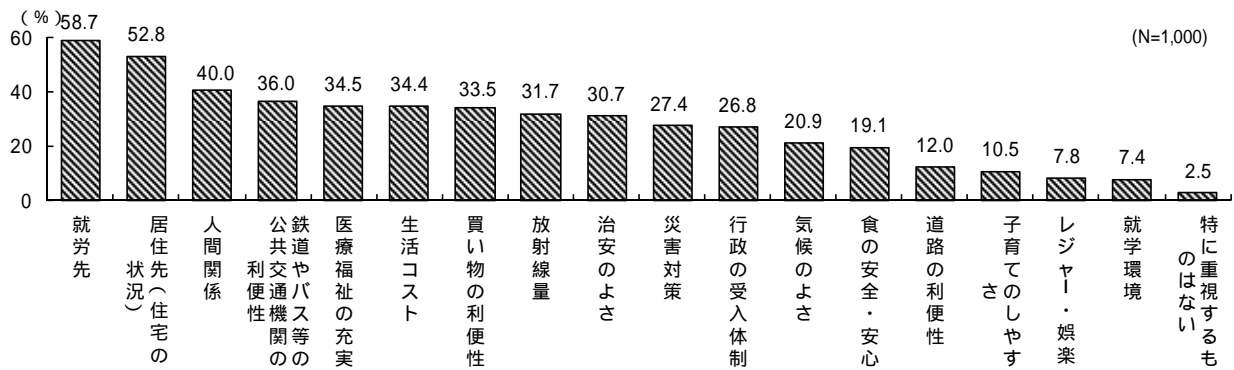


#### 4. 移住時に最も重視すること

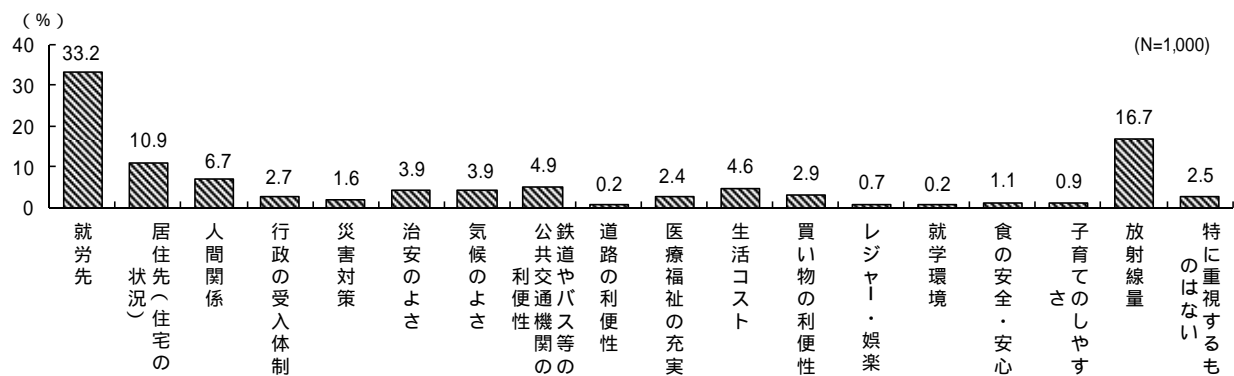
問16 南相馬市に移住する場合、最も重視する項目を次の中から優先順位を第5位までつけて選択してください。

移住を希望されない方も、「するとしたら」の想定でお答えください。

< 重視する項目（複数回答） 1～5位を合算 >

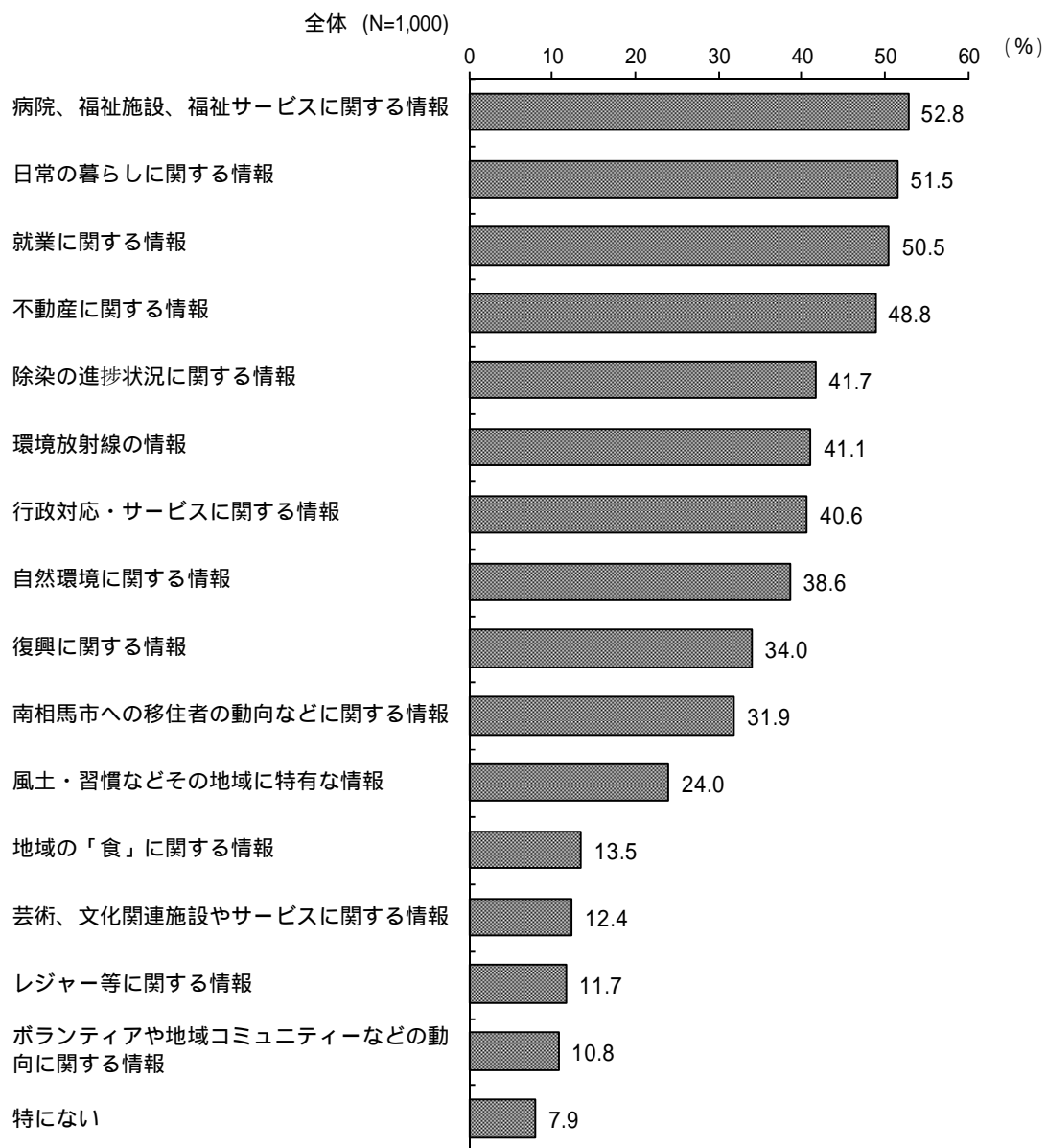


< 優先順位 第1位 >



## 5. 移住に必要な情報

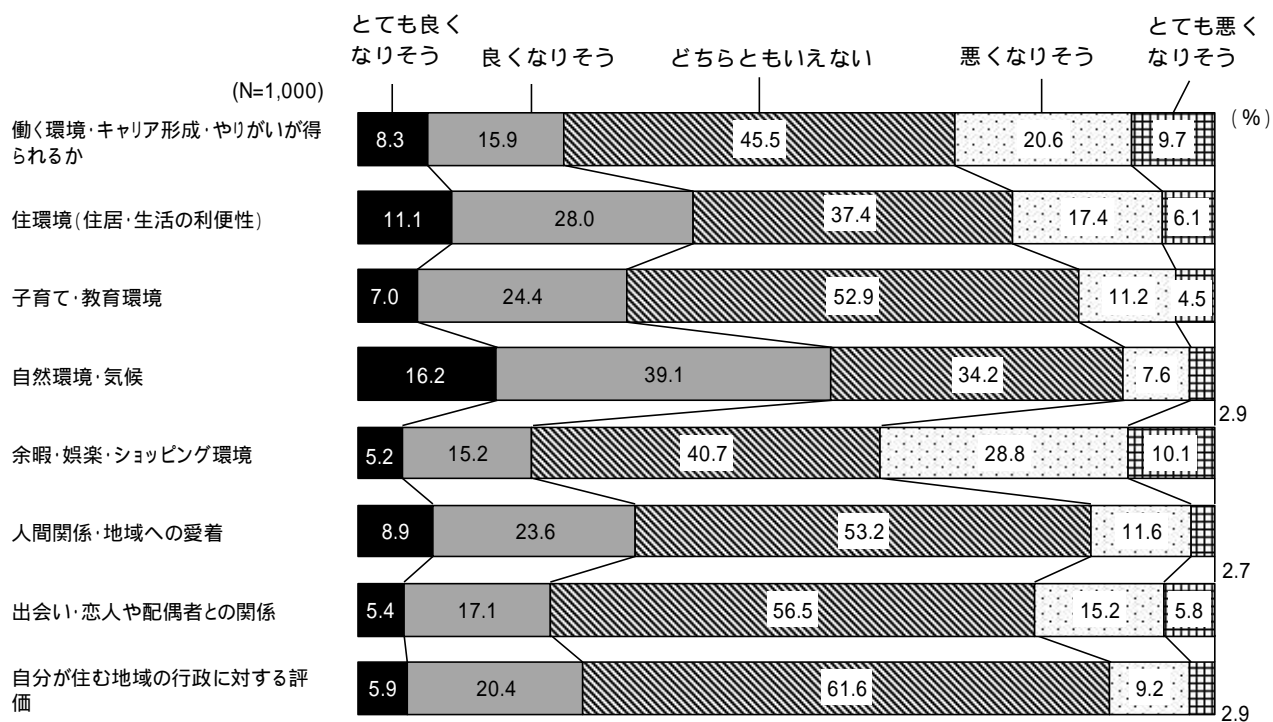
問 17 南相馬市へ移住するためにどのような情報が必要だと感じますか。( はいくつでも )  
移住を希望されない方も、「するとしたら」の想定でお答えください。



## 6．改善が期待できる環境

問 18 都市圏に住むよりも南相馬市に移住することで、状況が良くなりそうなものは何ですか。  
それぞれについて5段階でお答えください。(それぞれ は1つ)

移住を希望されない方も、「するしたら」の想定でお答えください。



## 1. 調査の概要

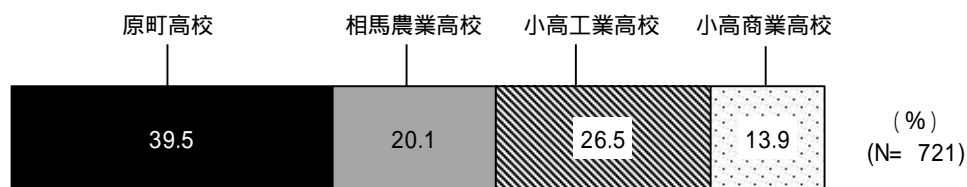
調査の目的	本調査は、市のまち・ひと・しごと・地方創生にかかる取り組みとして「南相馬市総合戦略」の策定を進めるにあたり、将来を担う若い世代の就職や市内居住意向を把握し、今後の人口減少対策や安定した雇用の創出について検討するための基礎資料を得ることを目的とし、実施した。
調査期間	平成 27 年 7 月 6 日（月）～平成 27 年 7 月 17 日（金）
調査対象	市内の高校（原町高校、相馬農業高校、小高工業高校、小高商業高校）に通う高校 2～3 年生全員
調査方法	集合調査（各学校で配布・回収）
配布・回収状況	配付数：748 人 有効回収数：721 票 有効回収率：96.4%

## 2. 主な調査結果

### 1. 回答者のプロフィール

#### （3）学校名

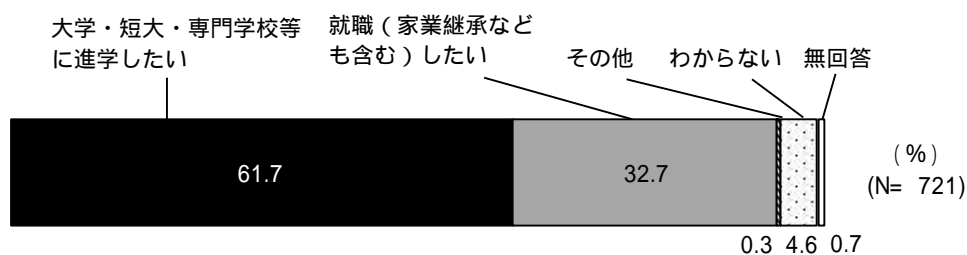
問3 あなたが通学している学校名をお答えください。（は1つ）



### 2. 高校卒業後の進路

#### （1）卒業後の希望進路

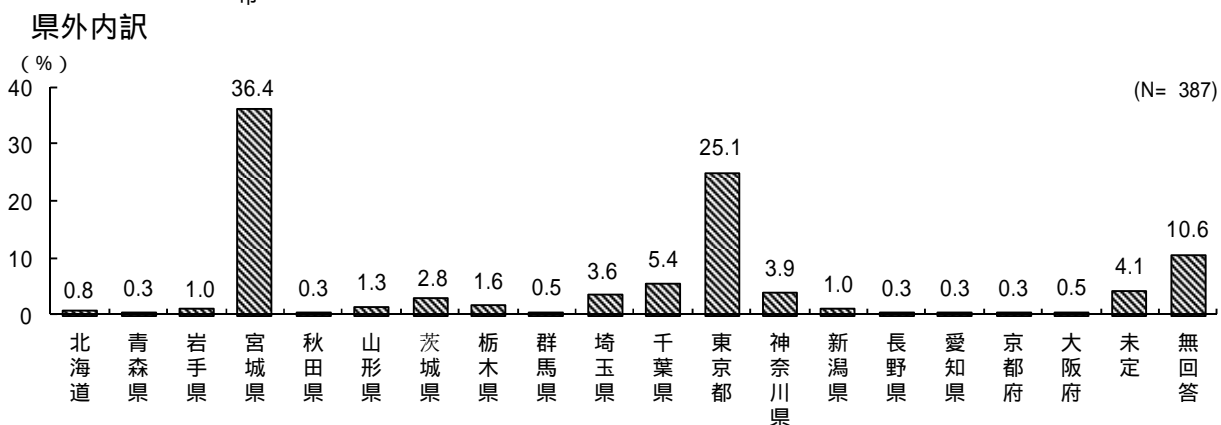
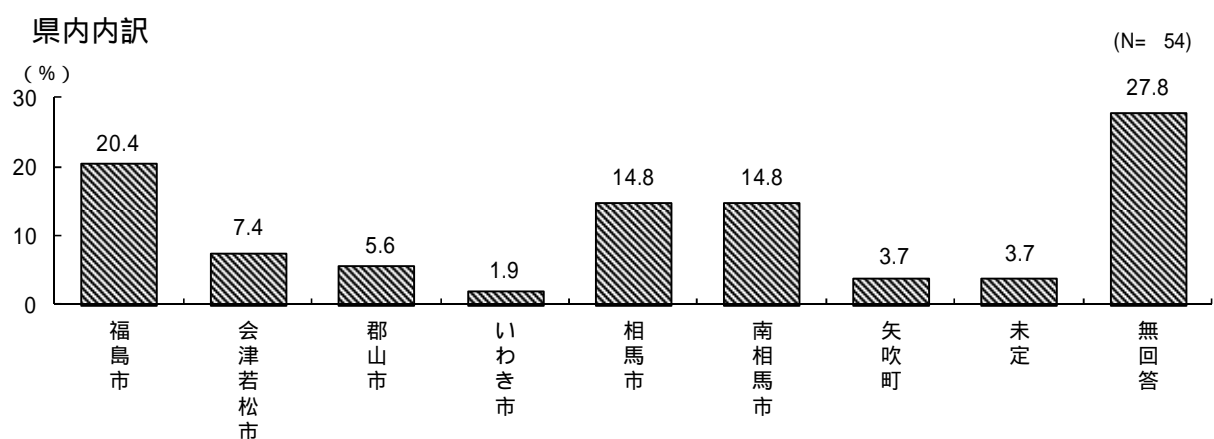
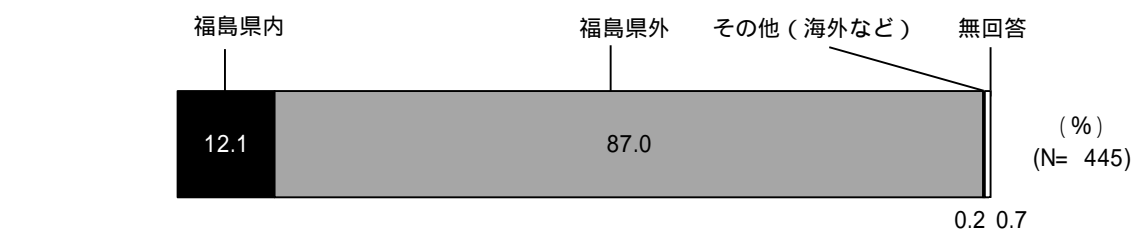
問7 高校卒業後に希望している進路をお答えください。（は1つ）



( 2 ) 希望進学先の所在地

【問 7 で「1. 大学・短大・専門学校等に進学したい」と回答された方にお聞きします。】

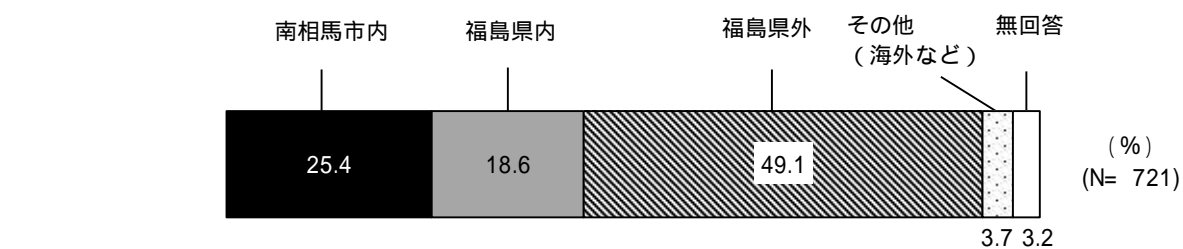
問 7 - 1 進学を希望する大学等の所在地をお答えください。( 1 は 1 つ )



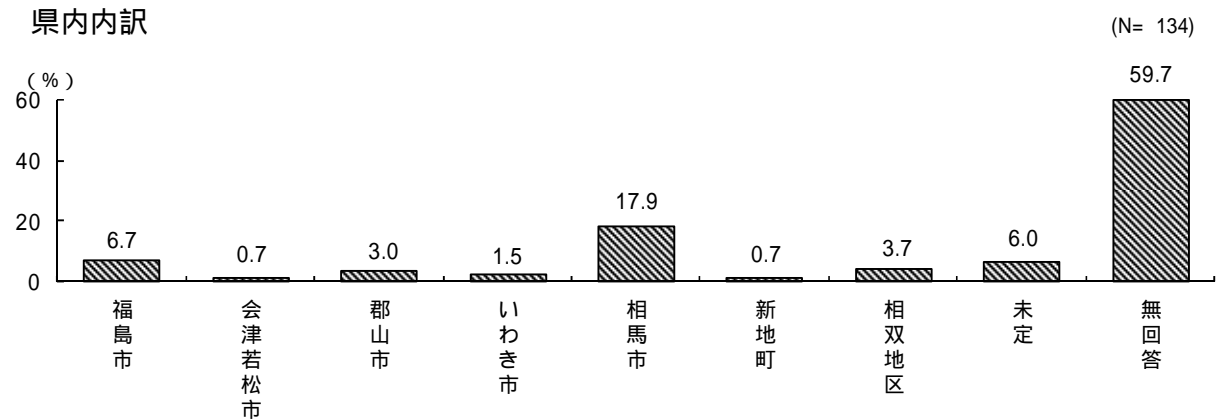
### 3. 卒業後の希望就職先

#### (1) 希望就職先の所在地

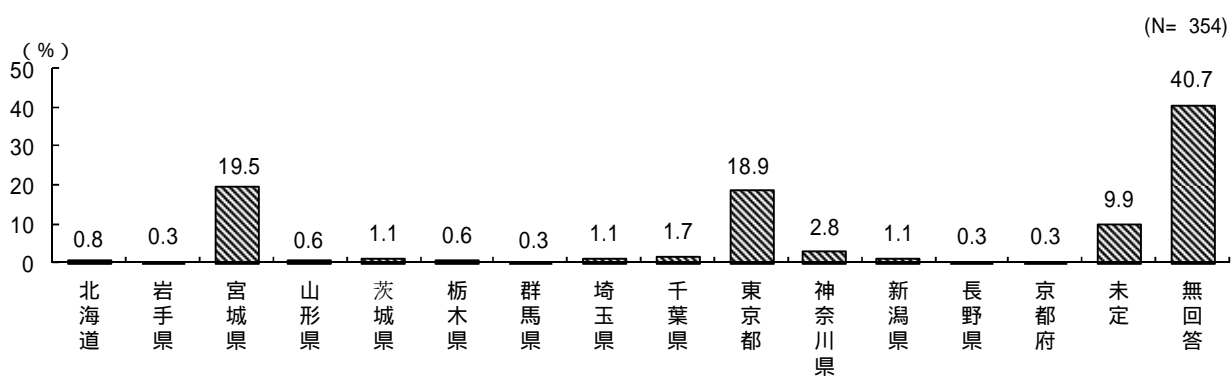
問8 高校や大学を卒業した後は、どこで就職したいと思いますか。( は1つ)



#### 県内内訳



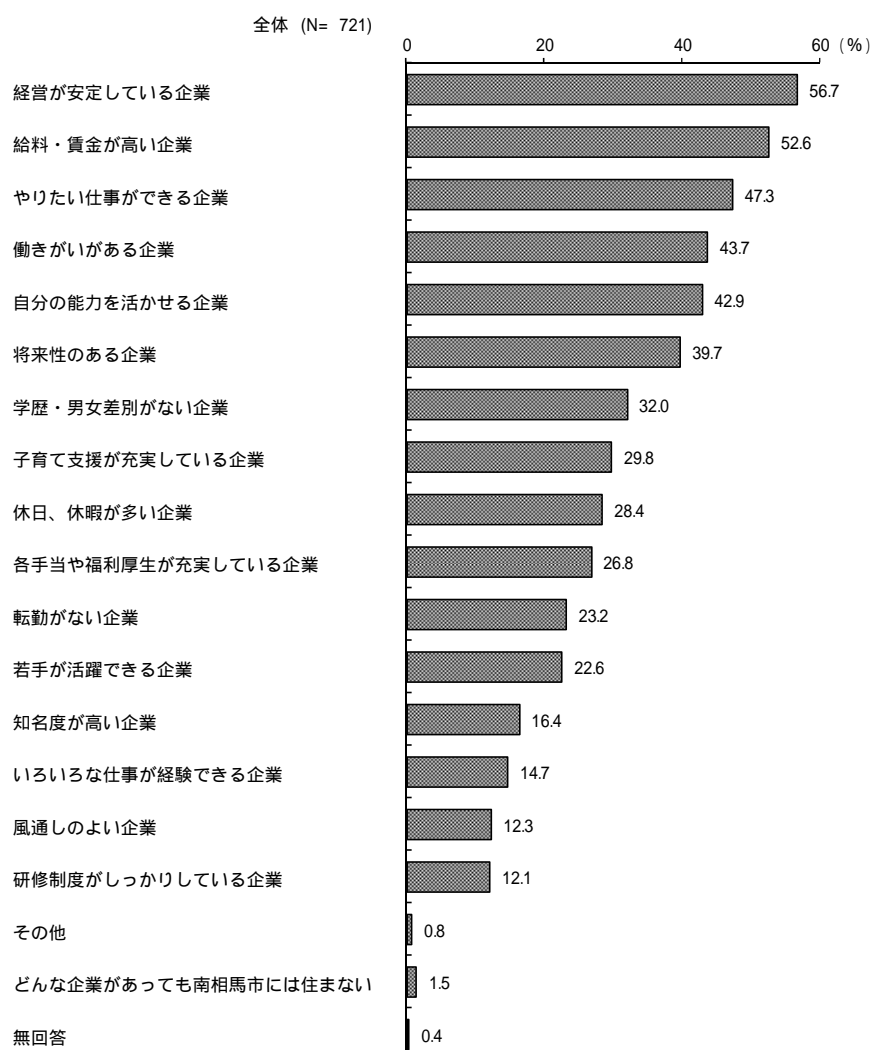
#### 県外内訳



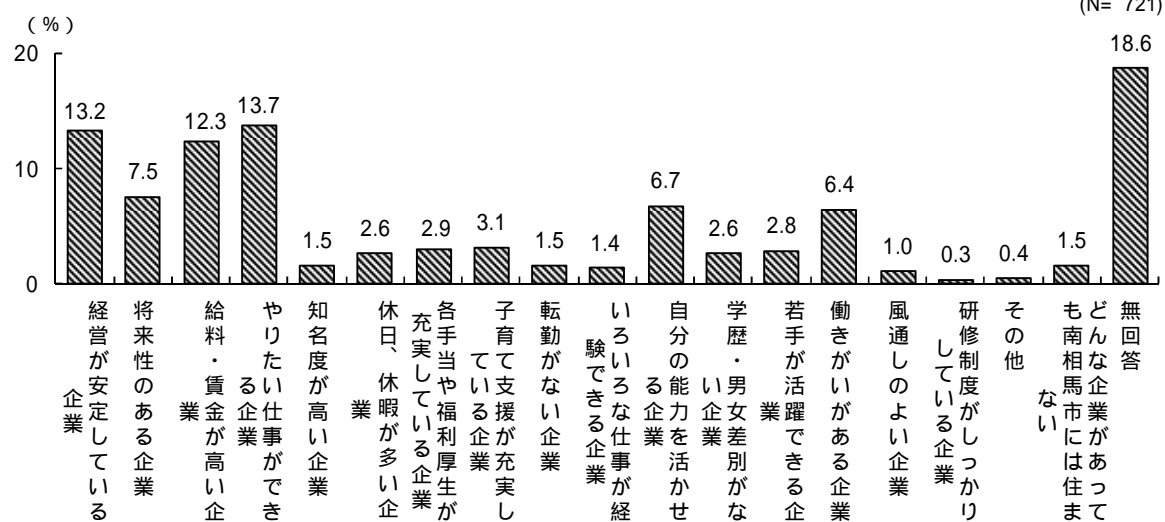
## ( 2 ) 南相馬市で働くための企業の条件

問 9 南相馬市内で就職して働くために、どのような企業が市内にあれば良いと思いますか。

( 当てはまる企業すべてに 、最もそう思う企業 1 つに )



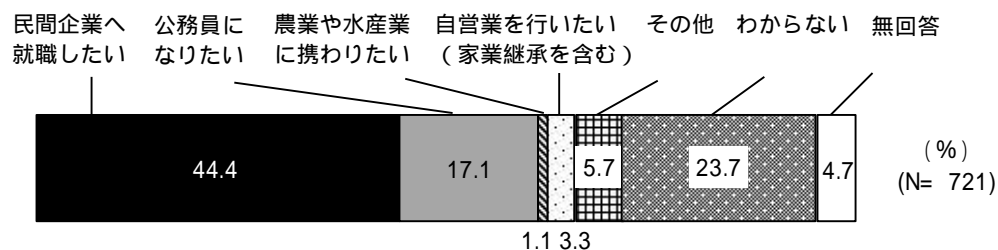
### < 最もそう思う企業 >





### ( 3 ) 就職時の希望進路

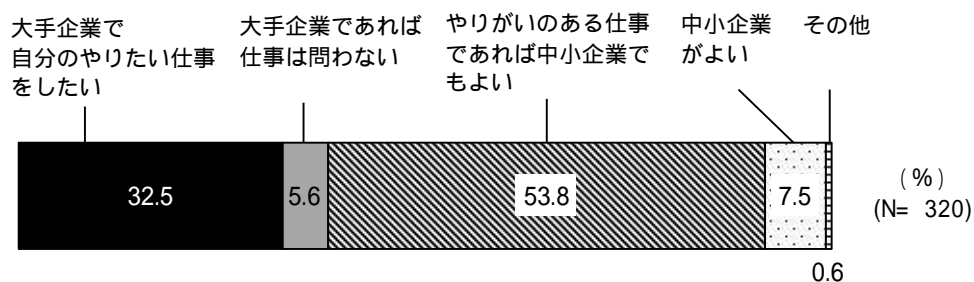
問 1 0 就職の際に希望する進路をお答えください。( は1つ )



### ( 4 ) 就職時の企業志向

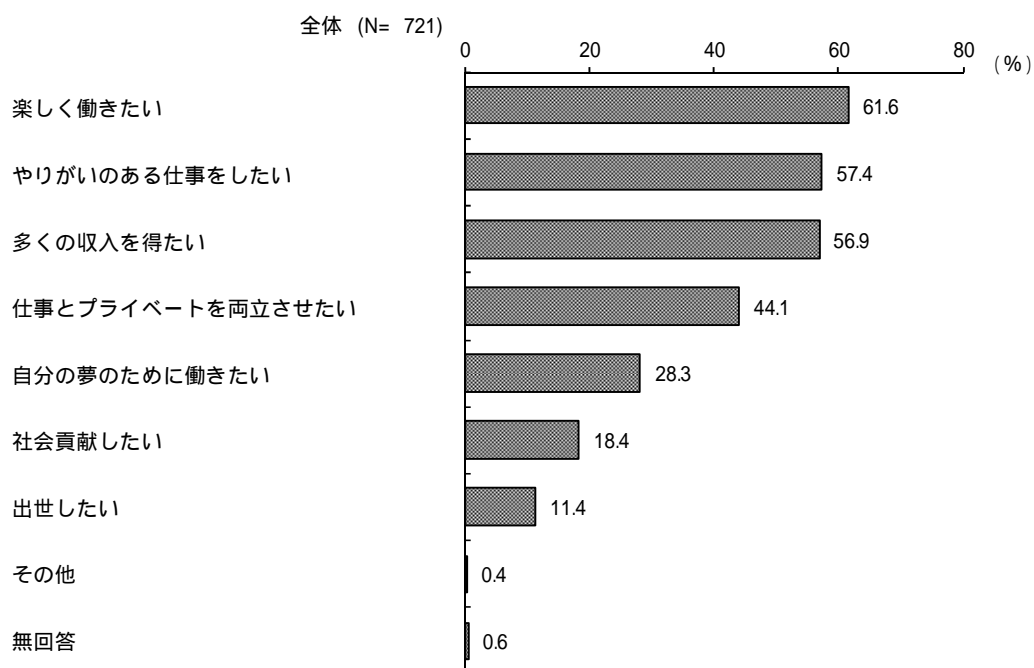
【問 10 で「1. 民間企業へ就職したい」と回答された方にお聞きします。】

問 1 0 - 1 将来どのような企業で働きたいですか。お考えに最も近いものをお答えください。  
( は1つ )



### ( 5 ) 職業観

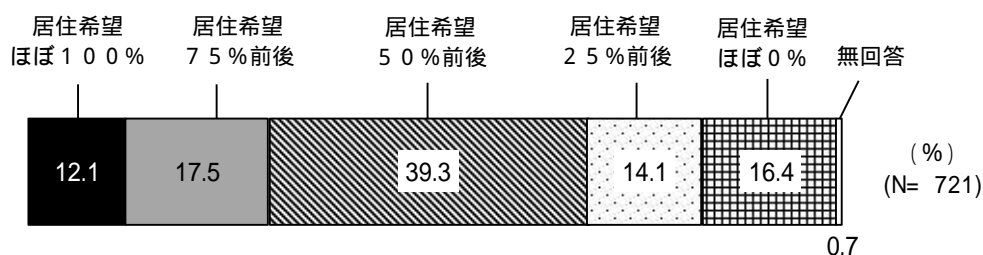
問 1 1 あなたの職業観に当てはまるものをお答えください。( はいいくつでも )



#### 4. 将来の居住意向

##### (1) 南相馬市への居住意向

問12 あなたは、就職した後も南相馬市に住み続けたいと思いますか。( は1つ)



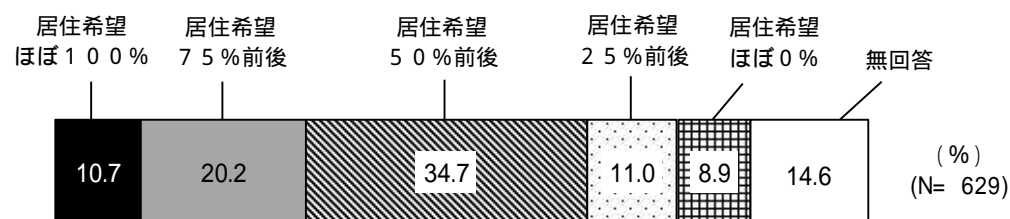
居住希望: ほぼ100% 現時点で住み続けたいと思っている  
 居住希望: 75%前後 現時点でどちらかといえば住み続けたいと思っている  
 居住希望: 50%前後 現時点でどちらともいえない  
 居住希望: 25%前後 現時点でどちらかといえば転居したいと思っている  
 居住希望: ほぼ0% 現時点で転居したいと思っている

##### (2) 首都圏への居住意向

【問12で「住み続けたい(居住希望: ほぼ100%)」以外(「2」~「5」)を回答された方にお聞きします。】

問12-1 将来、南相馬市外に住む場合、首都圏に住みたいと思いますか。( は1つ)

首都圏とは、東京都、埼玉県、千葉県、神奈川県を指します。



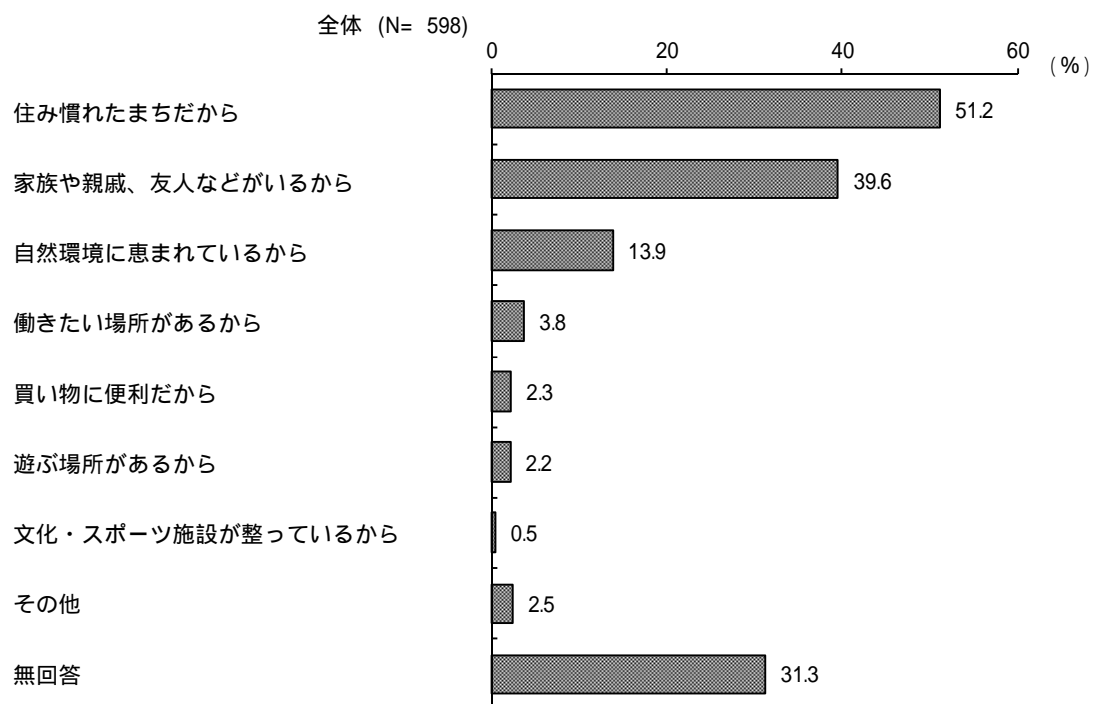
居住希望: ほぼ100% 現時点で首都圏に住みたいと思っている  
 居住希望: 75%前後 現時点でどちらかといえば首都圏に住みたいと思っている  
 居住希望: 50%前後 現時点でどちらともいえない  
 居住希望: 25%前後 現時点でどちらかといえば首都圏に住みたくないと思っている  
 居住希望: ほぼ0% 現時点で首都圏に住みたくないと思っている

### ( 3 ) 南相馬市に居住し続けたい理由

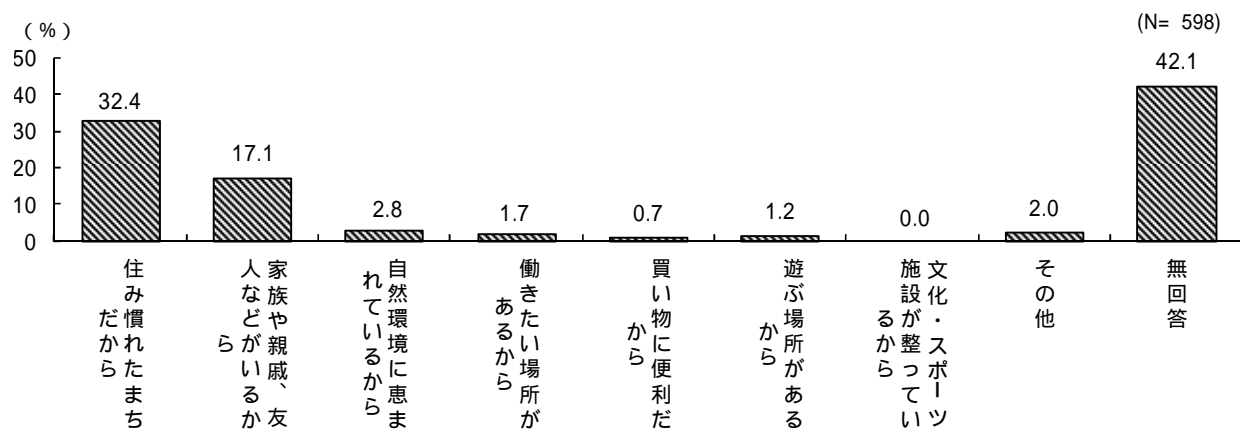
【問 12 で「転居したい(居住希望: ほぼ 0%)」以外(「1」～「4」)を回答された方にお聞きします。】

問 1 2 - 2 南相馬市に住み続けたいと思う理由は何ですか。

( 当てはまる理由すべてに 、最もそう思う理由 1 つに )



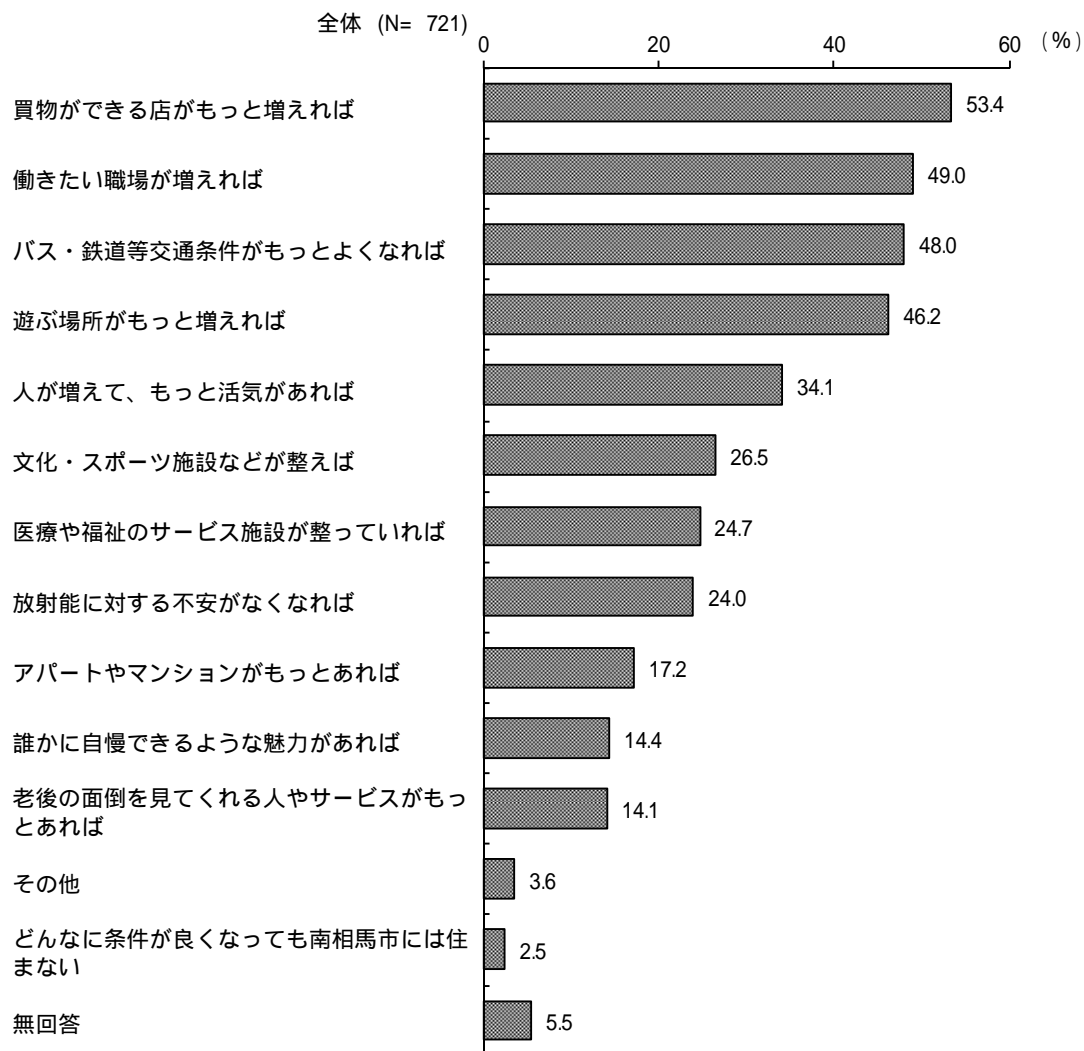
#### < 最もそう思う理由 >



#### ( 4 ) 南相馬市に居住し続けるための条件

問 1 3 将来、南相馬市に住み続けるための条件はなんですか。

( 当てはまる条件すべてに 、最もそう思う条件 1 つに )



#### < 最もそう思う条件 >

