

ひがし生涯学習センター センターだより

第237号 令和3年1月15日発行

ひがし生涯学習センター
原町区高見町二丁目30-1
☎ 24-1490

子丑寅卯辰巳午未申酉戌亥

明けまして おめでとうございます

期待多い令和3年がスタートしました。
昨年は、新型コロナウイルスの関係でセンターの事業が休止や中止になり、大変ご迷惑をお掛けいたしました。

今なおウイルスの勢力は衰えることなく広がっていますが、ひとり一人が感染対策を講じて、一年を明るく過ごしましょう。

当センターの事業も、感染対策の関係でご不便をお掛けしますが、ご理解ご協力をお願いいたします。

4人の職員が
皆さんをお待ち
しております。



測定員
立谷久仁広

事務補助
紺野昭子

所長
片平智栄

指導員
小元桂子



ジャンケンマンもマスクして大活躍。



鏡餅づくり餅つき大会にはチビッコも参加。

ひがし地区恒例の「冬まつり」「文化祭」を十二月二十日に道の駅南相馬・ひがし生涯学習センターで開催しました。

今回は、新型コロナウイルスの関係で規模を縮小して開催しましたが、四八〇名の方々が集まってくれました。

参加いただいた皆さまには、ウイルス感染防止対策にご協力いただき、ありがとうございました。

無事終了できましたことに感謝申し上げます。

冬まつり・文化祭の御礼



ひがし地区から

感染者を出さない!!

を合言葉に、新型コロナウイルスへの対策を万全にしましょう!!

濃厚接触者ってどんな人?

マスク等なしで

至近距離で

15分間以上

濃厚接触者とは

濃厚接触者は、新型コロナウイルスに感染していることが確認された方と近距離で接触、或いは長時間接触し、感染の可能性が高くなっている方を指します。

濃厚接触の重要な要素は

1. 距離の近さと
2. 時間の長さです

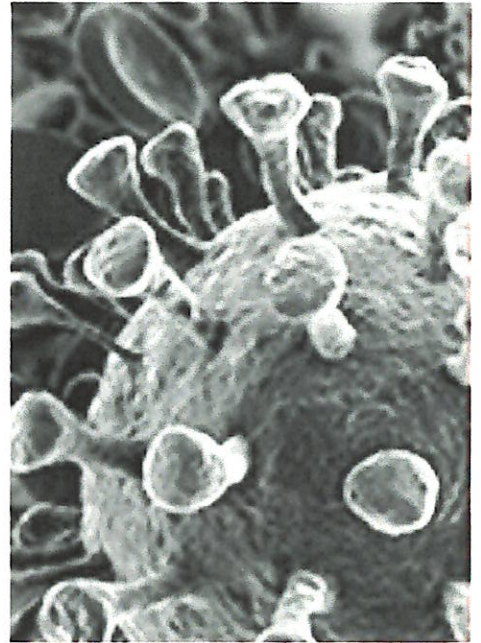
必要な感染予防策をせずに手で触れること、または対面で互いに手を伸ばしたら届く距離(1m程度以内)で15分以上接触があった場合に濃厚接触者と考えられます。

〈厚生労働省ホームページより〉

3の項目が当てはまると

濃厚接触者の可能性大

濃厚接触者に該当するか判断は、接触者との関係性や接触の程度等を保健所が調査し決定します。



電子顕微鏡で見た新型コロナウイルスのイメージ写真



混雑する場所・時間帯を避け、人との間隔を十分とりましょう。

濃厚接触者にならないために

1. 外出時は必ずマスクをつける
2. 他人と十分間隔を空ける
3. 長時間の会話等は避ける



出入口を大きく取り、ベビーベット・チェアなども完備

この度、センター内に「多目的トイレ」が完成しました。乳幼児や高齢者の方には使いやすい機能を備えています。

多目的トイレ

乳幼児・高齢者に便利な

お知らせ

増設

正しいマスクの付け方



鼻と口の両方を確実に覆う



ゴムひもを耳にかける



隙間がないよう鼻まで覆う

最新の感染状況に耳を傾け、不要不急な外出を控えることが大切です。