

は～もにいい

Harmony

「は～もにいい」には、「調和」や「和音」という意味があります。男女がお互いに尊重し、支え合い、仕事と家庭のよりよいバランスを考えていくことによって、より心地よくもっと心に響くハーモニーを奏でられたら…そんな願いをこめて本紙に名付けました。



🌸 インタビュー特集

👉 令和2年4月に新設された市内の保育施設へ、ワーク・ライフ・バランスについての取り組みや考え、保育理念などについて取材をしました。

🌱 みなみそうまペンギン国際幼児園

🌱 ユニソンワールド保育園ヨークタウン原町

🌸 子育て応援！ホームスタートみなみそうま

🌸 男女共同参画計画推進委員より

みなみそうまペンギン国際幼稚園 取材しました！



● どんどころ？

0歳6ヶ月～5歳児を預けられる保育施設です。

ワークとライフを120%楽しみながら、子どもたちと先生も主役となる
ことができます。

所在地 南相馬市原町区大木戸字南東方38-12

TEL 0244-26-4020

定員 50名

保育時間

7:30~19:00



? タイムスケジュールが決まっている中で、業務の効率化の
ためにどのような取り組みをしていますか？

🎤 持ち帰りの仕事がほとんどなく、自分達の仕事を先生
達と共有できる「タイムツリー」というアプリを使用し、
書類の合理化・簡潔化をしています。視覚化し共有する
ことでフォローアップ体制も整い、自身の「安心」「ゆとり」
が子どもたちへの還元につながっています。



? 仕事と家庭生活の両立はできていますか？

🎤 定時で帰宅できるよう、自身の仕事の段取り・効率性を考え努力できる環境が整っているため、
自分の中でバランスをとりながら家庭と仕事の両立ができています。



? 園内の相談体制について

🎤 上司に相談し解決しやすい環境が常に整っています。
園児の行動や発達に対する悩みもチームで考え、アプローチ法
を変えてみたりなど、一人で抱え悩むという事はほとんどあり
ません。

? 保育で特に力を入れていることはありますか？

🎤 運動や遊びに力を入れています。
体幹や平衡感覚を養うために、動物の真似を取り入れてあひる
のようにしゃがんでつま先を立てたり、屋上の人工芝の広場を
利用して体を動かすようにしています。



《取材を終えて》

「チームで情報を共有し、支えあい、自信をもってキラキラ輝き働ける場所」であり、日頃から取り組まれている「イクボス※」の言葉がぴったりの素敵な職場。また、子どもたちの可愛い笑顔、そして何よりも園長先生はじめ、若い先生方の生き生きとした姿がとても印象的でした！

(新妻委員)

※イクボス…部下のキャリアやワーク・ライフ・バランスを考え、組織として成果を出しつつ、自らも仕事と私生活を楽しむことができる上司のこと。

ユニソソワールド保育園 ヨークタウン原町 取材しました！

● どんなところ？

0歳6ヶ月～2歳児を預けられる小規模保育施設です。

ヨークタウン原町内にあり、アットホームな環境を生かした保育に取り組んでいます。

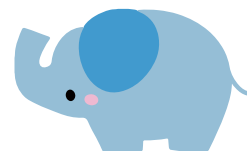
所在地 南相馬市原町区旭町三丁目58-1

TEL 0244-26-9726

定員 19名

保育時間

7:30~18:00



? 「ユニソソワールド」の由来は？

🎤 ユニソソは”調和”を意味しています。母体となっているのは、仙台市にあるオールイングリッシュの「ユニソソワールド英語保育園」です。そちらの先生と協力して、オンラインでの英語のレッスンにも取り組んでいます。



? 「ワーク・ライフ・バランス」の面で、皆さんの働き方で気を付けていること、工夫されていることはありますか？

🎤 ベテランの保育士が多く、今までの経験に基づいて、より働きやすい職場を作るために自分たちでアイデアを出し合い、仕事へ反映させています。各クラスに補助で入り意見を出し合ったり、休みをとりやすい環境づくりに取り組んでいます。

? 職場環境の特徴はありますか？

🎤 近くにスーパーなどの施設があるので、職員にとっても便利な場所となっています。また、残業がないため、お子さんのいる保育士も家庭との両立が可能となっています。



? 園の特色や保育の理念などを教えてください。

🎤 複合施設の中にある、フィットネスジムを利用してキッズ体操を行ったり、デイサービスを利用する方々と世代を越えた交流をすることもできます。また、整骨院には看護師経験のある方もいるので、嘱託医の先生とあわせて相談もできます。

世代間交流、異文化交流を通じて子どもたちが様々な文化・人格を尊重できることを目指しています。

《取材を終えて》

複合施設の特色を最大限に活用されている取り組みはとても新鮮でした。先生方が子どもたち一人ひとりの性格や特徴に向き合って保育されていることが伝わってきました。取材をお引き受けいただいたユニソソワールド保育園の皆様に感謝申し上げます。(末永委員)



子育て応援！ホームスタートみなみそうま

ホームスタートとは??

妊娠中のママや未就学児（6歳未満）のお子さんのいる家庭へ行く、訪問型子育て支援ボランティアです。

訪問

週に1回2時間程度
4回にわたって訪問

協働

出産準備や育児を
一緒に行います

傾聴

友人のように寄り添い
じっくり話を聴きます

※家事代行・お子さんのお預かりはいたしません

こんなお悩みはありませんか??

- 育児方法はあっているかな? ●子どもだけではなく、育児の先輩と話がしたい
- 引っ越してきたばかりでご近所や地域のことがわからない

そんなとき、あなたの家へ研修を受けたビジター（先輩ママ）が訪問をします。

子育てを“孤育て”にしないためにも、一度誰かに頼ってお話してみませんか？

詳しくは、以下のお問い合わせ先までご連絡ください。



お問合せ
・
お申込み

ホームスタートみなみそうま
〒975-0005 南相馬市原町区二見町二丁目72-5
TEL: 090-7522-0529 E-mail: hs.minamisoma@gmail.com

男女共同参画計画推進委員より【編集後記】



「は～もにい」を最後までご覧いただき、ありがとうございます。会議の中で、女性の管理職が増えないのは定時に帰れないことが大きな要因ではないかという意見が出ました。

時代とともに、男性も家事・育児に積極的にかかわる姿が見られるようになりましたが、まだまだ性別による役割分担意識は残っているように感じます。相手の立場を思いやり、お互いに協力していくことが、とても大切なのではないのでしょうか。

この情報紙は、南相馬市男女共同参画推進委員会広報・情報紙部会の委員が企画・編集しました。

「は～もにい」へのご意見・ご感想などをお寄せください。

また、地域で頑張っている方、男女共同参画を推進している職場の情報などをお寄せください。

発行：南相馬市教育委員会事務局生涯学習課

〒975-8686 福島県南相馬市原町区本町二丁目27番地

TEL: 0244-24-5249

FAX: 0244-23-3013

E-mail: shogaigakushu@city.minamisoma.lg.jp



南相馬市男女共同参画HP