

第36回野馬追の里健康マラソン大会 完走者記録集

2023年12月3日(日)

雲雀ヶ原陸上競技場



区分	エントリー者数 (完走者数)
マラソン大会	2,293人 (1,881人)
ウォーキング大会	413人
合計	2,706人

気象条件

日時：2023年12月3日(日) 8:30現在
会場：雲雀ヶ原陸上競技場

・天候	晴れ
・気温	7.4
・湿度	65%
・風向	0m(無風)

主催：野馬追の里健康マラソン大会実行委員会
共催：福島民友新聞社・南相馬市・南相馬市教育委員会
主管：相双陸上競技協会・南相馬市陸上競技協会
後援：相馬野馬追執行委員会・(一社)南相馬観光協会
小高観光協会・(一社)南相馬市かしま観光協会
読売新聞東京本社福島支局・朝日新聞福島総局
毎日新聞福島支局・河北新報社・NHK福島放送局
福島テレビ・福島中央テレビ・福島放送
(株)テレビユー福島・(株)ラジオ福島

特別協賛

- ・フレスコ(株)
- ・(株)日立システムズ
- ・(株)シマ商会
- ・丸三製紙(株)
- ・(株)福建コンサルタント
- ・日本電気(株)
- ・南相馬市復興事業協同組合
- ・(株)東武
- ・(株)昭和観光バス
- ・(株)フローラ

ハーフ一般男子39歳以下

順位	氏名	都市名	タイム	順位	氏名	都市名	タイム	順位	氏名	都市名	タイム
1	295 岩谷 翼	いわき市	1:10:06	51	203 佐久間 洋介	相馬市	1:46:48	101	310 棚木 伸幸	南相馬市	2:20:38
2	292 小元 健	南相馬市	1:10:53	52	275 安 斎 圭	伊達市	1:46:49	102	213 白土 陽輝	南相馬市	2:20:52
3	245 岡村 英明	いわき市	1:11:43	53	242 鎌田 光貴	浪江町	1:47:42	103	211 大谷 拓也	南相馬市	2:21:00
4	318 新妻 圭介	いわき市	1:14:33	54	314 齋藤 基記	大河原町	1:49:41	104	231 常見 将太	仙台市	2:21:14
5	274 只野 博通	相馬市	1:15:00	55	235 須藤 洋平	仙台市	1:50:15	105	224 湊 直樹	仙台市	2:22:10
6	263 渡部 浩弥	大潟村	1:15:21	56	238 加太 達也	仙台市	1:50:26	106	225 田上 直人	仙台市	2:22:15
7	258 鈴木 淳文	伊達市	1:16:35	57	269 ナスロー ファイズ	南相馬市	1:50:27	107	283 松本 竣	南相馬市	2:23:38
8	309 関根 大将	広野町	1:18:21	58	244 久米 悠葵	相馬市	1:51:03	108	281 高野 承悟	伊勢崎市	2:23:39
9	219 安斎 孝紀	二本松市	1:18:44	59	250 八巻 友一	福島市	1:51:49	109	282 西山 将太	南相馬市	2:23:39
10	306 長谷 智幸	福島市	1:18:44	60	297 新田 大地	会津若松市	1:52:31	110	221 松田 涼	仙台市	2:23:55
11	270 北 條 翔	いわき市	1:19:21	61	260 平沼 智	福島市	1:53:38	111	215 柳沢 紅牙	南相馬市	2:25:32
12	293 安部 嘉葵	猪苗代町	1:20:42	62	290 大原 駿一	いわき市	1:54:08	112	247 松本 光平	南相馬市	2:28:09
13	286 菅野 耕也	福島市	1:22:28	63	278 川又 諒	会津若松市	1:54:35	113	210 黒沼 尚太朗	南相馬市	2:28:17
14	272 関山 宏大	郡山市	1:22:45	64	287 酒井 友和	前橋市	1:54:40	114	239 新 恭虎	仙台市	2:28:35
15	252 山田 光	伊達市	1:22:59	65	294 高田 彬	南相馬市	1:55:01	115	333 藤澤 和輝	南相馬市	2:28:42
16	207 遠藤 好彦	南相馬市	1:23:40	66	228 若杉 成海	仙台市	1:55:22	116	241 山家 達也	相馬市	2:31:56
17	280 小野寺 舜	南相馬市	1:23:57	67	220 日隈 祐亮	仙台市	1:56:17	117	237 西谷 太一	仙台市	2:32:19
18	335 小山田 暉	仙台市	1:26:07	68	253 西山 潤一	富士見市	1:57:30	118	296 徳植 しょうた	福島市	2:33:16
19	319 村上 政人	仙台市	1:26:44	69	267 成島 知毅	仙台市	1:57:32	119	240 栗原 大樹	仙台市	2:37:24
20	268 磯田 洋志	岩沼市	1:27:29	70	229 笹谷 匠	仙台市	1:58:02	120	305 佐々木 勇太朗	南相馬市	2:38:24
21	249 新妻 慎也	いわき市	1:27:39	71	232 佐藤 就登	仙台市	1:58:07				
22	204 小針 勇人	南相馬市	1:28:10	72	328 本間 翔	福島市	1:58:39				
23	218 佐藤 慎悟	二本松市	1:29:14	73	259 中村 宏大	南相馬市	1:59:24				
24	336 佐藤 正樹	本宮市	1:29:16	74	303 森本 允	川崎市	1:59:53				
25	307 相沢 健生	富岡町	1:30:51	75	243 今野 隆	相馬市	2:00:07				
26	334 渡邊 太一郎	郡山市	1:32:19	76	230 平戸 健之	仙台市	2:01:08				
27	279 猪股 康明	仙台市	1:32:59	77	320 北澤 健	飯田市	2:01:14				
28	276 石井 勇祐	いわき市	1:34:16	78	223 森谷 亮介	名取市	2:01:26				
29	291 門馬 健将	南相馬市	1:34:17	79	325 小貫 源	福島市	2:02:48				
30	288 千田 佑樹	福島市	1:35:14	80	255 平間 貴行	福島市	2:03:15				
31	285 山岸 祐太	いわき市	1:35:55	81	324 齋藤 亮太	南相馬市	2:04:38				
32	265 鈴木 恵祐	郡山市	1:37:24	82	316 細川 瞬	相馬市	2:04:54				
33	201 角田 拓也	南相馬市	1:37:39	83	327 菊池 優介	福島市	2:05:08				
34	298 荒 高 史	南相馬市	1:37:48	84	271 平間 豪泰	岩沼市	2:05:34				
35	248 豊田 凜平	南相馬市	1:37:53	85	234 島村 遼太	仙台市	2:05:40				
36	217 佐藤 博道	二本松市	1:38:48	86	331 猪股 遼磨	福島市	2:05:55				
37	273 遠藤 那弥	平田村	1:39:26	87	330 佐藤 峻海	福島市	2:07:36				
38	311 中島 穂高	港区	1:39:29	88	277 興津 昂央	南相馬市	2:08:31				
39	236 前川 貴広	仙台市	1:39:32	89	284 幾世 橋 亮	南相馬市	2:09:47				
40	304 北郷 一真	仙台市	1:39:51	90	251 星 幸作	新地町	2:10:07				
41	216 佐藤 光	二本松市	1:40:58	91	214 松本 匠生	南相馬市	2:10:55				
42	315 白木 充人	丸森町	1:41:42	92	289 船生 拓弥	いわき市	2:11:07				
43	264 桑原 涼	仙台市	1:42:43	93	208 持館 直哉	南相馬市	2:12:17				
44	206 藤井 幸洋	南相馬市	1:43:02	94	317 伊藤 航太	新潟市	2:13:35				
45	321 松本 大輝	柴田町	1:43:04	95	332 小河 直文	福島市	2:14:07				
46	256 椎根 直輝	郡山市	1:44:06	96	227 小川 裕也	仙台市	2:14:10				
47	302 国分 英明	本宮市	1:44:15	97	329 伊藤 貴之	相馬市	2:14:55				
48	222 藪田 一志	仙台市	1:44:28	98	261 平川 亮太	南相馬市	2:15:47				
49	202 松風 裕太	南相馬市	1:44:30	99	301 佐々木 克明	田村市	2:17:08				
50	313 橋本 拓	二本松市	1:46:15	100	233 目黒 虹輝	仙台市	2:20:18				



ハーフ一般男子40歳代

順位	氏名	都市名	タイム	順位	氏名	都市名	タイム	順位	氏名	都市名	タイム
1	476 渡辺 徳	二本松市	1:10:12	51	434 小川 知幸	いわき市	1:46:44	101	443 安齋 寿之	福島市	2:32:14
2	501 荒谷 義成	福島市	1:16:16	52	516 大内 保史	福島市	1:47:17	102	444 渡邊 哲	福島市	2:34:43
3	445 蛭原 弘修	新地町	1:20:50	53	463 増子 正実	仙台市	1:47:26	103	457 丹後 宏章	文京区	2:37:14
4	505 佐々木 智典	仙台市	1:21:02	54	420 鈴木 将	仙台市	1:47:27				
5	470 村上 尚平	いわき市	1:24:07	55	483 馬場 勇志	いわき市	1:47:47				
6	430 村田 和政	いわき市	1:24:49	56	468 紺野 秀徳	南相馬市	1:48:50				
7	466 高野 弘一	いわき市	1:24:52	57	512 斎藤 秀樹	伊達市	1:49:43				
8	492 星 純平	福島市	1:24:55	58	495 橋本 尚利	郡山市	1:50:41				
9	427 松崎 俊文	いわき市	1:25:05	59	474 西山 清彦	伊達市	1:51:24				
10	405 田中 信行	南相馬市	1:27:26	60	425 山内 勉	仙台市	1:51:26				
11	413 飯田 弘一	仙台市	1:28:32	61	418 小田 昌輝	仙台市	1:52:11				
12	437 吉田 一雄	いわき市	1:30:41	62	417 齋藤 恭久	仙台市	1:52:27				
13	477 小野 竜一	相馬市	1:31:26	63	403 草野 善貴	南相馬市	1:52:31				
14	442 青田 卓也	港区	1:33:35	64	426 箱崎 克徳	笠間市	1:53:06				
15	517 高橋 均	飯館村	1:33:47	65	467 飯田 雅実	いわき市	1:53:11				
16	514 中間 茂雄	南相馬市	1:34:07	66	402 熊川 博明	南相馬市	1:53:13				
17	406 目黒 裕治	南相馬市	1:34:21	67	503 門井 崇	岩沼市	1:53:48				
18	510 鈴木 謙治	石川町	1:34:36	68	493 佐藤 真	南相馬市	1:53:57				
19	429 大須賀 正巳	新地町	1:34:56	69	414 八嶋 浩	名取市	1:55:33				
20	496 中島 克拓	いわき市	1:35:41	70	472 遠藤 泰士	福島市	1:55:52				
21	411 釘野 秀幸	南相馬市	1:35:56	71	500 齋藤 高史	福島市	1:56:10				
22	471 矢部 秀実	会津美里町	1:35:58	72	459 荻野 典昭	福島市	1:58:07				
23	486 北郷 正之	仙台市	1:37:04	73	424 半仁田 敦史	久喜市	1:59:46				
24	507 東海林 信之	山元町	1:37:24	74	488 桃井 保典	南相馬市	2:00:40				
25	458 伊東 良剛	仙台市	1:37:30	75	504 高島 純平	多賀城市	2:02:53				
26	502 坂本 正吾	郡山市	1:37:51	76	423 大谷 真宏	南相馬市	2:04:53				
27	416 瀧川 慎也	仙台市	1:38:46	77	419 中村 正廣	仙台市	2:05:25				
28	513 菅谷 一行	笠間市	1:38:47	78	401 井上 昌巳	南相馬市	2:06:04				
29	499 星 純一郎	会津若松市	1:38:55	79	478 杉内 理知	富岡町	2:06:28				
30	436 北島 恵介	伊達市	1:39:28	80	447 渡邊 晴彦	いわき市	2:08:00				
31	440 岩間 章	岩沼市	1:39:42	81	408 木幡 正佳	南相馬市	2:08:09				
32	438 高橋 征志	仙台市	1:40:03	82	480 天野 康史	寒河江市	2:08:47				
33	494 志賀 慶太郎	いわき市	1:40:09	83	506 大和崎 正宏	相馬市	2:09:30				
34	460 岩山 洋祐	山形市	1:40:46	84	515 遠藤 敬一	仙台市	2:09:35				
35	461 根本 孝之	いわき市	1:41:55	85	415 井田 弘毅	名取市	2:12:05				
36	491 官野 学	大玉村	1:41:55	86	433 成井 祥	福島市	2:13:01				
37	410 安斎 友裕	二本松市	1:41:56	87	497 谷田部 龍二	いわき市	2:13:12				
38	451 相原 孝行	福島市	1:42:16	88	455 山下 匡文	牛久市	2:13:36				
39	412 亀田 諭	仙台市	1:42:24	89	439 久保田 憲之	本宮市	2:13:48				
40	469 志賀 直樹	いわき市	1:43:25	90	453 新田 修	福島市	2:14:07				
41	462 岡本 竜也	南相馬市	1:43:32	91	409 今野 拓也	南相馬市	2:15:16				
42	482 佐藤 和也	湯川村	1:43:47	92	479 鈴木 賢	福島市	2:16:39				
43	422 塩田 幸治	二本松市	1:43:51	93	454 東 賢二郎	仙台市	2:17:25				
44	508 杉岡 伸也	相馬市	1:43:59	94	509 佐藤 剛史	仙台市	2:18:56				
45	518 古瀬 隼人	山形市	1:44:20	95	450 荒川 一弥	仙台市	2:19:03				
46	421 遊佐 政宏	本宮市	1:44:25	96	475 大澤 貴宏	相馬市	2:20:35				
47	404 三浦 史裕	南相馬市	1:44:41	97	473 武田 敏	福島市	2:22:15				
48	407 島 一樹	南相馬市	1:45:26	98	485 小原 了	仙台市	2:23:07				
49	446 小名山 洋介	いわき市	1:46:03	99	441 小山 真一郎	須賀川市	2:24:41				
50	452 佐藤 昌記	南相馬市	1:46:08	100	431 川村 智	南相馬市	2:30:20				



ハーフ一般男子50歳代

順位	氏名	都市名	タイム	順位	氏名	都市名	タイム	順位	氏名	都市名	タイム
1	12 安島 雄二	多賀城市	1:16:46	51	671 林 和幸	伊達市	1:44:02	101	687 根本 幸資	郡山市	1:58:59
2	668 平 櫛 哲	秋田市	1:17:58	52	659 佐藤 好弘	南相馬市	1:44:16	102	696 菅島 健夫	福島市	2:00:11
3	669 佐藤 雅敬	秋田市	1:20:15	53	714 佐藤 篤史	福島市	1:44:26	103	606 安齋 裕之	二本松市	2:00:22
4	607 安斎 勝章	二本松市	1:20:48	54	677 遠山 一秋	福島市	1:44:36	104	612 並木 良高	仙台市	2:00:37
5	766 西谷 豪	相馬市	1:21:36	55	718 熊谷 文夫	仙台市	1:44:43	105	686 向井 敏	福島市	2:01:22
6	644 大友 彰	福島市	1:21:50	56	723 佐藤 哲夫	川崎市	1:45:08	106	700 馬上 征士	いわき市	2:01:29
7	667 三浦 誉一	大崎市	1:22:23	57	618 高橋 伸二	福島市	1:45:26	107	601 小野寺 誠順	南相馬市	2:02:13
8	750 関 正典	仙台市	1:26:15	58	664 田中 竜祐	富岡町	1:46:00	108	753 高橋 昭夫	いわき市	2:02:17
9	709 大越 雄二	いわき市	1:27:01	59	670 青天目 進午	いわき市	1:47:31	109	694 河野 忠	桑折町	2:02:22
10	643 古市 浩貴	いわき市	1:27:54	60	647 寺田 成人	福島市	1:47:34	110	632 木元 正幸	南相馬市	2:02:39
11	690 旗野 昭広	伊達市	1:28:39	61	699 見城 明	福島市	1:47:39	111	737 峯田 寛之	仙台市	2:03:48
12	641 門馬 一三	いわき市	1:29:27	62	717 安齋 正人	福島市	1:48:16	112	747 松本 一	小野町	2:04:59
13	764 菅野 哲也	南相馬市	1:30:18	63	651 吉田 仁	いわき市	1:49:00	113	701 荒 尚久	南相馬市	2:07:10
14	646 鈴木 正人	いわき市	1:30:27	64	621 早坂 太志	亶理町	1:49:03	114	652 外岡 周	横浜市	2:07:21
15	751 熊澤 公太	山形市	1:30:32	65	608 峰岸 将一	名取市	1:49:09	115	735 平田 和朗	亶理町	2:07:33
16	605 三浦 尚克	南相馬市	1:30:51	66	698 小檜 山 浩	白石市	1:49:14	116	663 橋本 充彦	南相馬市	2:07:49
17	725 秋山 和義	仙台市	1:30:59	67	684 斎藤 和孝	仙台市	1:49:30	117	610 後藤 伸介	仙台市	2:08:19
18	749 赤井 浩一	広野町	1:31:51	68	754 伊藤 直哉	岩沼市	1:49:50	118	688 米山 美人	多賀城市	2:08:37
19	756 吉田 卓也	新地町	1:32:02	69	734 小林 大志	茅ヶ崎市	1:50:16	119	761 古賀 禎	調布市	2:08:48
20	705 白石 正俊	福島市	1:32:38	70	681 多田野 健志	高畠町	1:51:03	120	675 佐藤 真矢	米沢市	2:08:53
21	645 大竹 敏一	郡山市	1:32:44	71	627 久米 孝司	相馬市	1:51:03	121	639 石関 慶太	足利市	2:09:41
22	711 鎌田 正守	北上市	1:32:54	72	715 小口 高昭	いわき市	1:51:14	122	678 星 秀文	福島市	2:11:10
23	683 佐藤 晴彦	岩沼市	1:33:03	73	763 鈴木 康之	塩竈市	1:51:24	123	755 加藤 泰広	福島市	2:11:32
24	665 柚木 健吾	福島市	1:35:09	74	765 塙 薫	いわき市	1:51:33	124	739 高野 裕之	千葉市	2:11:36
25	730 渡辺 浩一郎	仙台市	1:35:51	75	609 鎌田 敦	仙台市	1:51:41	125	697 高橋 隆	昭島市	2:11:57
26	708 高橋 庸	富谷市	1:36:20	76	695 石山 毅彦	山形市	1:51:56	126	729 山内 正和	湯沢市	2:12:58
27	726 引地 春彦	伊達市	1:36:20	77	762 佐藤 昇	いわき市	1:51:57	127	617 山川 隆	仙台市	2:13:28
28	740 菊地 吉幸	大玉村	1:37:15	78	679 平野 茂之	福島市	1:52:03	128	745 大平 哲也	福島市	2:13:54
29	649 菅野 和敏	福島市	1:37:28	79	758 阿部 由貴	塩竈市	1:52:22	129	720 松島 邦彦	仙台市	2:14:05
30	738 小野 寿朗	仙台市	1:37:52	80	724 古川 稔	郡山市	1:52:36	130	654 崎山 勝	日立市	2:14:50
31	680 松崎 史典	いわき市	1:38:18	81	629 大竹 昭仁	郡山市	1:53:19	131	752 菊地 昭二	仙台市	2:15:11
32	760 戸ヶ崎 秀樹	千葉市	1:38:31	82	638 樋本 諭	福島市	1:53:35	132	640 梅津 孝一	米沢市	2:16:24
33	648 松山 典弘	浪江町	1:38:51	83	628 小関 正一	相馬市	1:53:36	133	615 吉成 祐輔	仙台市	2:16:50
34	655 安田 茂	いわき市	1:39:07	84	660 清水 政彦	相馬市	1:53:38	134	653 林王 克明	桑折町	2:18:11
35	637 石田 正秀	仙台市	1:39:27	85	642 吉田 健一	田村市	1:54:02	135	602 蛭原 正一	南相馬市	2:20:37
36	716 遠藤 貴雄	岩沼市	1:39:36	86	731 白川 英邦	いわき市	1:54:26	136	661 松本 信彦	さいたま市	2:22:24
37	732 陶 泰彦	南相馬市	1:39:38	87	623 飯島 明弘	福島市	1:54:52	137	721 今野 聡	南相馬市	2:23:13
38	704 門馬 修一	南相馬市	1:39:42	88	673 青木 寿博	いわき市	1:55:05	138	622 氏家 武彦	仙台市	2:24:09
39	757 小林 憲文	郡山市	1:40:19	89	611 澁谷 和利	仙台市	1:55:13	139	728 高松 聡	南相馬市	2:26:02
40	712 三浦 靖弘	福島市	1:40:25	90	633 馬場 崇	仙台市	1:55:59	140	743 横山 知永	いわき市	2:27:27
41	620 草野 浩志	玉川村	1:40:59	91	707 阿部 信也	福島市	1:56:09	141	713 阿部 和彦	仙台市	2:27:54
42	624 佐藤 隆次	仙台市	1:41:06	92	614 込山 英介	仙台市	1:57:02	142	741 鈴木 克英	仙台市	2:30:54
43	613 丸山 芳弘	仙台市	1:41:06	93	656 廣瀬 智也	世田谷区	1:57:08	143	658 佐久間 健	福島市	2:32:14
44	689 新関 剛	福島市	1:41:47	94	733 伊藤 哲章	仙台市	1:57:40				
45	630 中村 健治	仙台市	1:42:06	95	748 清藤 宏樹	仙台市	1:57:43				
46	650 高貝 丈滋	墨田区	1:42:06	96	703 大槻 健治	仙台市	1:58:00				
47	635 細谷 智広	須賀川市	1:42:32	97	676 室田 秀明	香取市	1:58:16				
48	657 柏木 牧雄	亶理町	1:43:07	98	722 稲田 幸督	市川市	1:58:26				
49	710 澤田 幹夫	西郷村	1:43:11	99	631 渡辺 高広	伊達市	1:58:34				
50	672 猪鼻 修二	名取市	1:43:56	100	626 清水 茂	三鷹市	1:58:53				

ハーフ一般男子60歳代

順位	氏名	都市名	タイム
1	836 田嶋 宏 邦	小松市	1:28:40
2	848 森山 光 昭	郡山市	1:29:09
3	865 小野 貴 幸	郡山市	1:29:57
4	817 渡辺 潤 市	田村市	1:31:38
5	834 穴戸 宏 行	福島市	1:33:50
6	806 鈴木 裕 二	七ヶ浜町	1:36:30
7	826 守岡 文 浩	福島市	1:37:07
8	813 山本 良 介	仙台市	1:39:21
9	840 石川 剛 広	いわき市	1:39:21
10	807 佐藤 晴 夫	福島市	1:44:01
11	815 吉田 正 義	いわき市	1:44:48
12	829 安島 文 作	日立市	1:44:52
13	849 吉田 誠 一	柏市	1:46:21
14	846 佐藤 修	いわき市	1:46:22
15	868 中川 英 伸	南相馬市	1:47:02
16	850 布田 栄	名取市	1:47:25
17	833 高橋 政 行	仙台市	1:47:27
18	811 竹田 浅 昭	福島市	1:47:47
19	858 高橋 知 宏	南相馬市	1:48:01
20	818 石井 元 司	福島市	1:49:49
21	881 朝倉 克 也	福島市	1:50:45
22	821 青田 直 広	仙台市	1:52:46
23	842 青天目 正 志	いわき市	1:53:09
24	839 齋藤 佐	山元町	1:54:28
25	882 佐久間 宣 昭	郡山市	1:54:30
26	878 西 俊 男	南相馬市	1:55:13
27	804 佐藤 勉	郡山市	1:57:46
28	835 秋元 保 之	いわき市	1:57:47
29	857 加藤 俊 哉	会津若松市	1:57:54
30	801 佐藤 巳 代 志	二本松市	1:58:16
31	812 小島 博	日光市	1:58:33
32	803 八巻 耕 一	岩沼市	1:59:04
33	802 若林 哲 也	仙台市	2:00:08
34	880 三瓶 祐 一	郡山市	2:00:09
35	853 齋藤 祐 二	一関市	2:01:05
36	830 橋本 匠	郡山市	2:01:32
37	819 山中 力	川内村	2:01:37
38	876 小笠原 秀 樹	秋田市	2:02:43
39	814 荒井 裕 巳	塩竈市	2:02:52
40	864 小山内 毅	大河原町	2:03:45
41	844 薮 直 明	水戸市	2:04:01
42	825 高野 正 人	南相馬市	2:04:02
43	867 有松 良 治	石川町	2:04:52
44	859 佐々木 秀 善	大崎市	2:06:13
45	805 鎌田 光 男	浪江町	2:06:38
46	855 岡田 重 男	大河原町	2:08:24
47	877 松崎 康 治	仙台市	2:08:55
48	843 真籬 敏 雄	柴田町	2:09:03
49	874 柿沼 幸 一	浪江町	2:10:51
50	822 鎌上 浩	国立市	2:10:54

ハーフ一般男子70歳代

順位	氏名	都市名	タイム
51	837 田淵 英 夫	練馬区	2:11:31
52	823 大内 政 文	二本松市	2:14:20
53	872 鈴木 岳 彦	いわき市	2:14:21
54	828 星 幸 一	南相馬市	2:14:30
55	847 福元 俊 一	筑西市	2:17:30
56	832 紺野 行 雄	南相馬市	2:17:39
57	838 飛田 桂 一	いわき市	2:21:35
58	816 大泉 宏 明	仙台市	2:28:11
59	820 河村 勝 男	郡山市	2:28:51
60	852 佐藤 繁	郡山市	2:28:57
61	824 山村 一 之	会津坂下町	2:29:20
62	870 根本 剛 実	南相馬市	2:32:42
63	866 阿波根 達 彦	所沢市	2:38:38
64	862 佐々木 徹	南相馬市	2:39:07

順位	氏名	都市名	タイム
1	13 武田 裕	名取市	1:32:48
2	914 多田 逸 三	登別市	1:44:40
3	903 高橋 康 雄	岩沼市	1:47:21
4	926 星 利 喜 意	白河市	1:47:23
5	901 松井 邦 広	仙台市	1:49:47
6	913 長谷川 謙 治	いわき市	1:51:03
7	908 石井 壮 明	成田市	1:51:57
8	924 佐藤 均	八王子市	1:55:52
9	919 菊地 信 夫	福島市	1:56:20
10	912 渡辺 龍 二	福島市	1:58:45
11	906 津川 光 政	白石市	1:58:54
12	916 近藤 雅 章	いわき市	1:59:43
13	907 森 一 彦	郡山市	2:00:13
14	909 小池 和 善	福島市	2:01:48
15	910 及川 正 之	金ヶ崎町	2:04:17
16	917 安田 由 郎	伊達市	2:04:41
17	915 佐々木 政 夫	角田市	2:06:01
18	927 柳沼 耕 一 郎	郡山市	2:07:43
19	925 根岸 嘉 和	いわき市	2:10:56
20	923 市川 猛 久	南相馬市	2:12:03
21	922 鎌田 猛	亶理町	2:13:16
22	928 中野 茂 樹	久慈市	2:13:45
23	918 関 東 稔	いわき市	2:20:48
24	911 田部 仙 三 郎	会津若松市	2:28:11
25	902 出川 富 男	岩沼市	2:28:42
26	921 井上 六 郎	八王子市	2:29:04



ハーフ一般女子フリー

順位	氏名	都市名	タイム
1	1027 今泉 静香	二本松市	1:25:00
2	1002 佐藤 仁美	南相馬市	1:25:14
3	1050 大久保 好美	柴田町	1:32:27
4	14 持立 雨音	福島市	1:34:27
5	1012 三浦 ゆう子	秋田市	1:40:01
6	1036 渡辺 寿恵	二本松市	1:42:07
7	1008 塩田 佳子	二本松市	1:43:50
8	1039 佐藤 育子	南相馬市	1:44:47
9	1046 橋本 京子	いわき市	1:45:18
10	1058 佐藤 千代子	仙台市	1:48:03
11	1004 佐藤 祐希乃	仙台市	1:48:12
12	1001 三浦 真紀子	南相馬市	1:49:36
13	1063 町野 美香	仙台市	1:51:01
14	1018 遠藤 里佐	いわき市	1:52:19
15	1064 堀内 洋子	南相馬市	1:53:32
16	1009 鎌田 由美子	浪江町	1:53:51
17	1030 鈴木 郁華	会津若松市	1:54:34
18	1005 上川原 由美	岩沼市	1:54:39
19	1040 伊藤 有紀子	横浜市	1:54:48
20	1017 菊地 ひとみ	郡山市	1:55:01
21	1055 清藤 育代	仙台市	1:55:36
22	1062 佐野 祐子	福島市	1:56:20
23	1031 石井 教子	いわき市	1:56:46
24	1026 高橋 洋子	仙台市	1:57:52
25	1059 門井 麻子	岩沼市	1:58:12
26	1068 水口 さおり	福島市	1:58:25
27	1006 斉田 舞	岩沼市	1:58:29
28	1049 菅野 茜	桑折町	1:59:25
29	1010 菊池 早輝子	水戸市	2:03:30
30	1054 宮口 尚子	福島市	2:04:25
31	1067 山本 さやか	福島市	2:05:34
32	1034 高橋 空見子	いわき市	2:05:45
33	1032 佐藤 朋子	岩沼市	2:06:01
34	1013 石関 亜紀	足利市	2:07:18
35	1065 熊澤 恵美	仙台市	2:08:04
36	1029 青天目 良子	いわき市	2:09:11
37	1023 白土 由子	いわき市	2:09:14
38	1019 水戸 理恵	角田市	2:10:27
39	1057 吉田 牧子	福島市	2:12:26
40	1069 鈴木 有美子	南相馬市	2:12:34
41	1025 石田 尚美	仙台市	2:14:52
42	1024 橋本 朱美	南相馬市	2:15:33
43	1051 廣嶋 由枝	いわき市	2:16:38
44	1016 金森 和子	丸森町	2:17:47
45	1048 平松 由香	福島市	2:20:12
46	1020 江川 由里子	喜多方市	2:20:20
47	1011 大友 和子	富岡町	2:20:43
48	1043 宮下 詩乃	大田区	2:22:14
49	1014 瀬下 智美	南相馬市	2:22:36
50	1041 伊藤 裕江	相馬市	2:22:38

10km一般男子39歳以下

順位	氏名	都市名	タイム
51	1044 若松 佳容子	いわき市	2:23:49
52	1035 米山 春美	多賀城市	2:26:32
53	1060 高島 加奈子	多賀城市	2:26:36
54	1028 宇高 明美	練馬区	2:31:04
55	1003 山崎 有姫	南相馬市	2:33:43

順位	氏名	都市名	タイム
1	2058 高橋 良太	福島市	0:32:39
2	2112 渡邊 優典	南相馬市	0:33:34
3	2098 田中 滉大	小山市	0:34:43
4	2011 羽染 慧人	相馬市	0:35:01
5	2069 松本 忠士	郡山市	0:37:35
6	2094 山口 剛	南相馬市	0:39:53
7	2032 藤井 駿丞	南相馬市	0:40:23
8	2027 松田 光平	福島市	0:41:27
9	2078 鈴木 慎史	仙台市	0:41:43
10	2010 大石 蔵人	相馬市	0:41:54
11	2079 伊藤 翼	福島市	0:42:10
12	2039 吉田 佑平	相馬市	0:42:27
13	2081 菅野 雄介	福島市	0:43:30
14	2017 齋藤 雅輝	南相馬市	0:43:54
15	2067 阿部 滉武	仙台市	0:44:12
16	2055 村野 井友	中野区	0:44:28
17	2060 長尾 宏樹	新地町	0:44:43
18	2025 堀内 滉太	福島市	0:44:44
19	2048 鬼柳 俊謙	仙台市	0:44:46
20	2066 後藤 公仁秋	南相馬市	0:45:23
21	2001 佐々木 亨	南相馬市	0:46:17
22	2053 川崎 優華	仙台市	0:46:19
23	2103 渡邊 匠	南相馬市	0:46:19
24	2068 棚橋 正成	亶理町	0:46:20
25	2050 糟谷 幸大	仙台市	0:46:26
26	2021 高屋 涼	福島市	0:47:17
27	2056 岩崎 喬彰	南相馬市	0:47:22
28	2009 高野 弘平	相馬市	0:47:22
29	2030 羽山 勇作	南相馬市	0:47:28
30	2073 鈴木 孝成	南相馬市	0:48:09
31	2108 齋 大空	岩沼市	0:48:31
32	2038 松田 雄樹	相馬市	0:48:40
33	2054 菊地 敬央	相馬市	0:48:59
34	2095 大内 翔太	二本松市	0:49:06
35	2075 川口 政圭	本宮市	0:49:16
36	2057 中山 貴光	南相馬市	0:49:28
37	2004 佐藤 晃平	南相馬市	0:49:31
38	2059 但野 創太	南相馬市	0:49:32
39	2063 山本 祐一	郡山市	0:49:34
40	2035 石川 晃	南相馬市	0:49:44
41	2003 桂 島 啓	南相馬市	0:50:30
42	2016 井上 康太	南相馬市	0:50:38
43	2047 加藤 樹	仙台市	0:50:45
44	2086 長谷川 貴士	鏡石町	0:50:47
45	2040 楠 城 峻	仙台市	0:51:07
46	2071 佐藤 秀俊	相馬市	0:51:16
47	2043 大場 直之	多賀城市	0:51:17
48	2045 佐藤 勇太	多賀城市	0:52:11
49	2046 小泉 慶一郎	多賀城市	0:52:22
50	2006 志賀 翔馬	南相馬市	0:52:31

10km一般男子40歳代

順位	氏名	都市名	タイム	順位	氏名	都市名	タイム	順位	氏名	都市名	タイム
51	2065 小泉 亮	仙台市	0:52:37	1	2252 吉田 航太	いわき市	0:34:58	51	2262 沼田 祐輔	南相馬市	0:59:43
52	2072 島 和 浩	相馬市	0:52:54	2	2227 角田 崇	大玉村	0:35:41	52	2250 白瀬 利明	南相馬市	1:00:01
53	2082 鈴木 恵輔	南相馬市	0:53:41	3	2238 佐藤 工	岩沼市	0:35:46	53	2211 加藤 徹	仙台市	1:00:10
54	2037 三浦 真人	南相馬市	0:53:52	4	2201 藤原 敏	羽後町	0:37:11	54	2212 前山 晋一郎	仙台市	1:00:10
55	2002 石崎 健太郎	南相馬市	0:54:08	5	2229 渡部 敏弘	猪苗代町	0:37:17	55	2255 鈴木 健太郎	仙台市	1:01:56
56	2074 寺島 祐太	相馬市	0:54:21	6	2272 玉淵 新一	柴田町	0:38:09	56	2267 山下 明彦	福島市	1:03:36
57	2077 佐藤 友人	名取市	0:54:39	7	2243 大友 浩一	角田市	0:38:54	57	2253 三宅 徹	南相馬市	1:03:46
58	2033 穴戸 悠也	南相馬市	0:54:41	8	2242 佐藤 剛	いわき市	0:39:39	58	2274 今野 慎	亶理町	1:04:53
59	2018 渡辺 賢亮	南相馬市	0:54:54	9	2240 志賀 健次	南相馬市	0:41:29	59	2234 花澤 真司	南相馬市	1:06:00
60	2013 白石 賢人	相馬市	0:55:02	10	2245 谷津 圭一郎	仙台市	0:41:58	60	2209 安江 俊晶	仙台市	1:07:44
61	2019 佐久間 雄介	南相馬市	0:55:32	11	2261 中島 徹	広野町	0:42:26	61	2244 脇門 洋二	南相馬市	1:07:55
62	2107 山中 靖治	南相馬市	0:56:14	12	2249 久中 聖史	日上市	0:43:19	62	2204 鎌田 貴徳	南相馬市	1:09:34
63	2014 藤原 光希	南相馬市	0:56:27	13	2228 米倉 良平	南相馬市	0:44:59	63	2256 佐藤 剛	福島市	1:16:42
64	2064 井川 幸之助	仙台市	0:56:37	14	2214 岩田 信介	仙台市	0:45:41	64	2247 本田 啓介	田村市	1:16:43
65	2097 照井 達朗	相馬市	0:56:39	15	2221 坂脇 圭一	相馬市	0:45:45	65	2205 杉 秀明	南相馬市	1:19:34
66	2061 野口 修	いわき市	0:57:00	16	2269 坂本 圭介	田村市	0:47:07	66	2246 佐藤 信行	桑折町	1:21:35
67	2024 福原 颯斗	福島市	0:57:16	17	2207 加藤 健一	仙台市	0:47:52	67	2270 志垣 昌隆	杉並区	1:22:08
68	2087 野村 佳祐	南相馬市	0:57:23	18	2202 森 直紀	南相馬市	0:48:06				
69	2041 小野 優哉	仙台市	0:57:41	19	2203 酒井 英生	南相馬市	0:48:08				
70	2020 今井 将太	南相馬市	0:57:58	20	2251 佐々木 健	登米市	0:48:35				
71	2015 梅沢 竜弥	南相馬市	0:58:01	21	2260 工藤 貴弘	福島市	0:48:40				
72	2070 穴戸 稜	富岡町	0:58:04	22	2239 佐藤 吉祥	いわき市	0:48:59				
73	2005 但野 雄哉	南相馬市	0:58:08	23	2231 佐藤 修	会津若松市	0:49:00				
74	2114 横山 洋平	相馬市	0:58:26	24	2235 鈴木 哲也	大玉村	0:49:39				
75	2088 佐藤 祥尚	福島市	0:59:08	25	2254 齋藤 英樹	伊達市	0:49:57				
76	2031 平澤 和弥	南相馬市	0:59:27	26	2232 横田 潤	喜多方市	0:50:01				
77	2089 三澤 遼平	福島市	0:59:34	27	2237 黒崎 貴之	仙台市	0:50:51				
78	2076 池上 真弘	仙台市	0:59:43	28	2223 佐々木 篤	仙台市	0:50:55				
79	2101 奥田 祥平	仙台市	0:59:53	29	2241 星野 正人	福島市	0:51:21				
80	2012 佐藤 瑞樹	相馬市	1:00:51	30	2271 青木 太志	会津若松市	0:52:13				
81	2113 新井田 尚生	南相馬市	1:01:32	31	2208 山下 広嗣	仙台市	0:52:39				
82	2110 山本 和希	福島市	1:02:11	32	2217 樋口 啓	仙台市	0:52:59				
83	2052 山口 慶也	仙台市	1:02:31	33	2265 佐藤 和良	南相馬市	0:53:06				
84	2092 岩村 和哉	仙台市	1:03:01	34	2220 今野 新治	岩沼市	0:53:08				
85	2093 今野 裕介	仙台市	1:04:53	35	2266 宮下 直之	仙台市	0:53:40				
86	2008 鈴木 優介	相馬市	1:06:07	36	2225 菊地 秀一	福島市	0:54:17				
87	2036 土田 健太	南相馬市	1:06:08	37	2257 佐藤 広信	福島市	0:54:23				
88	2062 小林 佑輔	相馬市	1:06:11	38	2236 猪狩 祐介	福島市	0:55:22				
89	2091 朝比奈 尚輝	南相馬市	1:07:10	39	2218 大西 昌弘	仙台市	0:55:35				
90	2100 五十嵐 敬文	南相馬市	1:08:07	40	2263 岡崎 義典	南相馬市	0:55:38				
91	2083 西方 宏光	福島市	1:10:15	41	2210 村井 洋介	多賀城市	0:55:49				
92	2115 田中 聡	南相馬市	1:12:19	42	2216 疋田 明広	仙台市	0:55:58				
93	2042 森川 雄大	仙台市	1:14:26	43	2233 杉本 賢矢	仙台市	0:56:25				
94	2080 平賀 大輔	浪江町	1:15:18	44	2222 高橋 利滋	仙台市	0:56:33				
95	2051 水谷 模良	仙台市	1:17:05	45	2206 濱名 祐輔	南相馬市	0:56:47				
96	2102 橋 宏卓	仙台市	1:18:24	46	2258 豊田 悟志	練馬区	0:56:58				
97	2034 中澤 俊亮	南相馬市	1:19:33	47	2264 山田 洋平	伊達市	0:57:18				
98	2085 丹野 翔平	桑折町	1:19:52	48	2219 吉田 博之	仙台市	0:57:25				
99	2084 岡田 壺生	桑折町	1:19:53	49	2213 森沢 明彦	仙台市	0:57:36				
				50	2230 柏木 智文	仙台市	0:58:50				



10km一般男子50歳代

順位	氏名	都市名	タイム
1	2354 駒津 普司	長井市	0:35:06
2	15 鈴木 衛	仙台市	0:35:09
3	2319 笠間 政博	猪苗代町	0:38:43
4	2316 町野 富彦	仙台市	0:39:08
5	2327 三浦 公紀	いわき市	0:39:24
6	2326 石塚 幸司	大田原市	0:40:06
7	2322 高橋 泰彦	相馬市	0:41:03
8	2365 平野 清和	会津若松市	0:42:05
9	2333 益山 嘉通	いわき市	0:43:56
10	2307 馬越 崇夫	仙台市	0:44:44
11	2328 岡田 拓也	福島市	0:45:26
12	2367 荻田 幸一	仙台市	0:45:40
13	2359 二瓶 晋	郡山市	0:45:52
14	2364 澁谷 英幸	郡山市	0:46:04
15	2368 佐藤 浩之	伊達市	0:46:19
16	2353 中村 浩之	南相馬市	0:47:01
17	2325 吉田 敬	南相馬市	0:48:00
18	2301 嶋原 久勝	二本松市	0:48:23
19	2349 松本 賢一	南相馬市	0:48:50
20	2332 国分 健児	郡山市	0:49:38
21	2311 浅川 晃理	八街市	0:49:51
22	2355 立川 和利	福島市	0:49:58
23	2304 新井 隆哉	仙台市	0:51:18
24	2352 武藤 薫	福島市	0:51:25
25	2338 斗蔵 勲	相馬市	0:52:05
26	2317 小針 克美	須賀川市	0:52:18
27	2305 中原 真人	仙台市	0:52:56
28	2313 今村 和伸	名古屋市	0:53:05
29	2318 安達 和男	檜葉町	0:53:29
30	2345 玉手 義久	仙台市	0:53:49
31	2373 小野 満	南相馬市	0:54:36
32	2341 佐藤 雅之	仙台市	0:54:46
33	2321 三浦 順	浪江町	0:54:48
34	2308 佐々木 勝也	仙台市	0:55:36
35	2362 田澤 勝司	塙町	0:55:57
36	2310 安藤 秀之	多賀城市	0:56:38
37	2344 藤森 淳司	仙台市	0:57:04
38	2372 種村 昇	米沢市	0:57:13
39	2320 新田 邦彦	いわき市	0:57:46
40	2363 高野 伸一郎	南相馬市	0:58:04
41	2309 鈴木 大介	仙台市	0:58:26
42	2358 遠藤 隆一	南相馬市	0:59:01
43	2347 佐藤 英明	仙台市	0:59:11
44	2303 河井 泰晴	仙台市	0:59:15
45	2360 千釜 暁	富谷市	0:59:15
46	2329 矢内 賢紀	白石市	0:59:22
47	2334 村上 純一	郡山市	0:59:54
48	2339 箱崎 昌敏	いわき市	1:00:14
49	2306 西脇 利則	仙台市	1:01:18
50	2302 三浦 忠明	南相馬市	1:01:43

10km一般男子60歳代

順位	氏名	都市名	タイム
51	2370 中島 宏章	南相馬市	1:02:17
52	2336 武澤 秀一	福島市	1:02:23
53	2343 小林 一博	印西市	1:02:45
54	2357 鈴木 啓之	新宿区	1:03:06
55	2361 井上 充	太田市	1:04:34
56	2314 大澤 宏規	日立市	1:08:18
57	2366 菅野 信幸	福島市	1:08:54
58	2346 白岩 幸二	郡山市	1:09:00
59	2335 谷田 部茂	新地町	1:10:45
60	2330 鶴ノ澤 武男	いわき市	1:11:17
61	2350 大和田 邦晃	南相馬市	1:17:18

順位	氏名	都市名	タイム
1	16 鈴木 嘉次	日立市	0:38:34
2	2407 長尾 一志	福島市	0:40:17
3	2408 高野 和弘	福島市	0:41:20
4	2435 伊藤 重幸	会津坂下町	0:42:37
5	2412 熱海 輝一	福島市	0:43:12
6	2423 熊田 賢一	須賀川市	0:43:16
7	2431 赤沼 徹	仙台市	0:44:29
8	2434 大知里 巖	三春町	0:44:29
9	2403 桜井 正一	南相馬市	0:45:54
10	2405 白土 敏夫	南相馬市	0:46:06
11	2429 向谷地 誠一	亶理町	0:47:36
12	2410 佐藤 伸二	南相馬市	0:48:01
13	2440 奥田 光樹	仙台市	0:48:10
14	2427 佐久山 光一	喜多方市	0:48:11
15	2421 柿沼 雅一	仙台市	0:48:49
16	2438 三瓶 清友	三春町	0:50:08
17	2415 桜井 俊光	南相馬市	0:50:19
18	2430 鈴木 徹	福島市	0:50:28
19	2432 堀越 隆	南相馬市	0:50:45
20	2426 佐藤 聡	伊達市	0:50:51
21	2422 桜井 勝延	南相馬市	0:52:04
22	2433 早坂 正人	仙台市	0:52:27
23	2436 本名 浩美	田村市	0:52:52
24	2418 山本 郁夫	南相馬市	0:54:17
25	2416 高野 勇亀	南相馬市	0:55:14
26	2401 菊地 盛夫	相馬市	0:56:44
27	2424 横山 康彦	猪苗代町	0:58:21
28	2411 古川 孝志	郡山市	1:02:33
29	2439 小嶋 実	会津坂下町	1:03:34
30	2413 齋藤 康則	福島市	1:03:57
31	2425 三村 博保	南相馬市	1:07:01
32	2404 加藤 一郎	市川市	1:12:55

10km一般男子70歳代

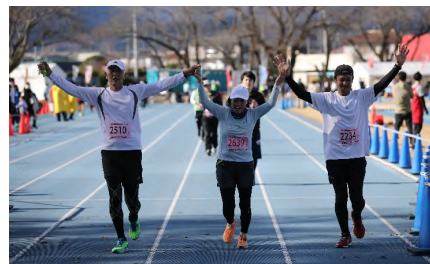
順位		氏名	都市名	タイム
1	17	山崎 進	柴田町	0:44:02
2	2518	松田 弘	浪江町	0:47:27
3	2521	黒岩 孝一	中之条町	0:49:44
4	2514	阿部 満	南相馬市	0:51:56
5	2512	鈴木 隆夫	流山市	0:52:21
6	2520	鈴木 光年	仙台市	0:53:02
7	2516	小島 慎一	いわき市	0:53:36
8	2505	伊藤 和男	郡山市	0:53:53
9	2511	丹治 儀雄	福島市	0:57:24
10	2508	真人 植杉	南相馬市	0:57:46
11	2509	藤澤 正美	南相馬市	0:58:26
12	2502	鈴木 清重	南相馬市	1:00:18
13	2504	佐藤 高雄	いわき市	1:00:35
14	2503	星 幹夫	会津若松市	1:02:05
15	2513	佐藤 秀夫	川俣町	1:03:00
16	2510	浜田 宗宏	南相馬市	1:05:54
17	2501	青柳 信治	岩沼市	1:25:04

10km一般女子フリー

順位		氏名	都市名	タイム
1	2623	渡辺 明美	三春町	0:40:37
2	2601	福元 可愛	筑西市	0:44:12
3	2621	齋藤 真理子	湯川村	0:44:37
4	2613	吉田 祥子	柏市	0:45:12
5	2608	吉田 佳代	角田市	0:48:06
6	2642	猪瀬 文野	いわき市	0:48:55
7	2635	秋場 陽子	仙台市	0:51:08
8	2632	鎌田 久美	北上市	0:51:36
9	2629	岡本 ちり	浪江町	0:52:42
10	2609	谷地 笑奈	南相馬市	0:53:11
11	2625	小林 くみ	南相馬市	0:53:12
12	2604	木元 美里	南相馬市	0:54:53
13	2630	佐藤 まり子	柴田町	0:55:01
14	2610	岩野 由紀子	金ヶ崎町	0:55:05
15	2620	大友 蒼唯	角田市	0:55:06
16	2612	藤澤 冷子	南相馬市	0:56:52
17	2636	松島 真記子	仙台市	0:58:53
18	2628	佐藤 真澄美	福島市	0:59:07
19	2633	早坂 克美	亘理町	0:59:14
20	2640	馬淵 祥子	富谷市	0:59:16
21	2641	渡辺 由香	山元町	1:00:25
22	2614	中村 伊佐子	青森市	1:01:10
23	2617	杉本 佳子	仙台市	1:02:44
24	2603	今井 美月	南相馬市	1:03:32
25	2606	土屋 八ツ子	岩沼市	1:04:09
26	2602	本田 理奈	南相馬市	1:04:29
27	2618	根本 景子	二本松市	1:04:56
28	2639	齋藤 明美	一関市	1:06:05
29	2622	菅野 美紀	福島市	1:07:51
30	2638	林 花穂	南相馬市	1:07:59
31	2637	奥田 萌	仙台市	1:08:46
32	2619	根本 ひろみ	福島市	1:09:32
33	2624	遠藤 和佳奈	桑折町	1:21:34

10km高校男子

順位		氏名	都市名	タイム
1	2702	根本 聡太	二本松市	0:35:50
2	2711	服部 隼汰	二本松市	0:36:22
3	2704	金子 桜左	南相馬市	0:37:23
4	2707	柴田 諒翔	南相馬市	0:40:08
5	2706	菅野 大樹	南相馬市	0:47:14
6	2712	今野 春樹	岩沼市	0:53:10
7	2709	川端 悠音	南相馬市	1:00:53
8	2708	齋藤 鷲也	南相馬市	1:00:55



5km一般男子39歳以下

順位	氏名	都市名	タイム	順位	氏名	都市名	タイム	順位	氏名	都市名	タイム
1	3149 渡辺 一哉	二本松市	0:15:36	51	3096 小野 啓之	仙台市	0:25:28	101	3115 澤田 裕哉	相馬市	0:31:30
2	3137 山内 祐樹	南相馬市	0:16:00	52	3020 三坂 智弘	南相馬市	0:25:35	102	3075 高氏 祥太	仙台市	0:32:14
3	3143 本田 涉	福島市	0:16:11	53	3052 佐藤 友祐	南相馬市	0:25:41	103	3038 松本 尚之	南相馬市	0:32:29
4	3122 佐久間 祥	立川市	0:16:12	54	3147 草野 遼	南相馬市	0:25:44	104	3043 沼内 天之	南相馬市	0:32:48
5	3001 森 大隼	福島市	0:16:21	55	3151 牛澤 祐樹	南相馬市	0:25:56	105	3100 横田 樹良	郡山市	0:33:14
6	3002 森 彩隼	福島市	0:16:42	56	3077 山本 寛海	仙台市	0:26:00	106	3113 菅野 康裕	相馬市	0:33:21
7	3064 鹿野 皓紀	二本松市	0:17:29	57	3048 岡部 悟	南相馬市	0:26:01	107	3092 迎 浩男	仙台市	0:33:46
8	3003 佐々木 愛斗	相馬市	0:17:30	58	3063 板倉 駿	南相馬市	0:26:03	108	3041 竹中 祥太	南相馬市	0:33:48
9	3006 石川 龍誠	福島市	0:18:02	59	3072 奥山 佳吾	仙台市	0:26:10	109	3044 蛭原 敦	南相馬市	0:34:06
10	3144 若松 慧真	いわき市	0:18:47	60	3055 伊藤 裕太	南相馬市	0:26:13	110	3012 山初 飛鳥	相馬市	0:34:10
11	3005 小林 龍世	南相馬市	0:18:50	61	3062 村上 征人	南相馬市	0:26:13	111	3114 引地 智大	相馬市	0:34:11
12	3035 菅野 一輝	二本松市	0:18:59	62	3124 和田 勇太	南相馬市	0:26:14	112	3030 畠山 雄成	南相馬市	0:34:37
13	3120 武内 享平	相馬市	0:19:13	63	3033 吉田 涼	南相馬市	0:26:14	113	3050 市川 尊	南相馬市	0:34:47
14	3109 三浦 雄一郎	仙台市	0:19:14	64	3071 中野 義暉	仙台市	0:26:22	114	3013 井上 智希	相馬市	0:36:16
15	3126 武藤 孝哉	二本松市	0:19:27	65	3090 小川 雄大	仙台市	0:26:42	115	3069 村上 光貴	仙台市	0:36:17
16	3119 上遠野 睦己	いわき市	0:19:46	66	3029 千葉 公平	南相馬市	0:26:46	116	3148 志茂 陽	相馬市	0:36:19
17	3093 角田 寛隆	仙台市	0:19:54	67	3053 佐藤 達也	南相馬市	0:26:52	117	3125 梅田 夏澄	南相馬市	0:37:08
18	3089 野村 一成	仙台市	0:20:21	68	3103 川村 拓矢	仙台市	0:26:53	118	3056 豊田 光伯	南相馬市	0:37:21
19	3135 吉田 空晃	相馬市	0:20:24	69	3024 村松 恭兵	南相馬市	0:26:55	119	3058 佐藤 竜也	南相馬市	0:37:23
20	3036 遠藤 喬	南相馬市	0:20:27	70	3133 遠藤 颯太	仙台市	0:27:03	120	3116 山本 僚	相馬市	0:37:39
21	3054 渡部 拓也	南相馬市	0:20:28	71	3080 吉岡 悠輔	仙台市	0:27:06	121	3112 長瀬 諒平	仙台市	0:38:55
22	3141 松本 路人	檜葉町	0:20:38	72	3031 小野 優馬	南相馬市	0:27:07	122	3117 中野 雄太	仙台市	0:39:57
23	3059 齋藤 一樹	南相馬市	0:21:12	73	3014 星 健太	相馬市	0:27:21	123	3049 渡邊 智紀	南相馬市	0:39:59
24	3123 水戸 大斗	角田市	0:21:16	74	3111 甲田 征靖	仙台市	0:27:22	124	3061 大越 秀紀	南相馬市	0:40:09
25	3045 小野 祐太	南相馬市	0:21:23	75	3028 豊田 周平	南相馬市	0:27:40	125	3107 遠藤 駿二	仙台市	0:41:24
26	3128 菅野 誇敏	岩沼市	0:21:34	76	3042 玉手 和樹	南相馬市	0:27:41	126	3068 山形 真史	仙台市	0:41:54
27	3134 五十嵐 迅人	笠間市	0:21:39	77	3027 佐山 央記	南相馬市	0:27:49				
28	3011 濱名 聖也	南相馬市	0:22:06	78	3073 島田 清弘	仙台市	0:27:54				
29	3009 高木 愛夢	広野町	0:22:12	79	3076 大島 遼也	仙台市	0:27:56				
30	3018 藤本 輝	南相馬市	0:22:22	80	3142 鎌田 拓巳	南相馬市	0:28:02				
31	3145 丹治 智也	田村市	0:22:32	81	3032 田中 秀弥	南相馬市	0:28:27				
32	3060 渡部 朗人	南相馬市	0:23:04	82	3084 吉田 徹郎	仙台市	0:28:38				
33	3121 北澤 達	南相馬市	0:23:06	83	3047 菅野 匠	南相馬市	0:28:39				
34	3010 大内 良平	南相馬市	0:23:15	84	3101 山田 紋徳	仙台市	0:28:55				
35	3098 金田 祥弥	仙台市	0:23:25	85	3085 塩越 遼太	仙台市	0:29:08				
36	3095 鈴木 悠真	仙台市	0:23:43	86	3094 佐伯 宏和	仙台市	0:29:20				
37	3105 坂田 雅治	仙台市	0:23:44	87	3129 松本 裕平	いわき市	0:29:22				
38	3025 菊池 駿	南相馬市	0:23:53	88	3051 小嶋 慎司	南相馬市	0:29:28				
39	3106 井上 陽介	仙台市	0:24:05	89	3102 神永 知広	仙台市	0:29:29				
40	3057 田辺 直孝	南相馬市	0:24:07	90	3108 葛西 真礎	仙台市	0:29:30				
41	3118 本田 卓也	仙台市	0:24:12	91	3083 清水 佑紀	仙台市	0:29:39				
42	3130 白土 翔瑛	南相馬市	0:24:17	92	3099 佐々木 光	郡山市	0:29:42				
43	3097 山岸 佳寿也	仙台市	0:24:18	93	3086 青井 薫平	仙台市	0:29:50				
44	3081 齋藤 祐弥	仙台市	0:24:25	94	3074 舛井 翔	仙台市	0:30:32				
45	3132 門馬 優斗	仙台市	0:24:31	95	3070 河井 勇人	仙台市	0:30:36				
46	3046 大谷 優輔	南相馬市	0:24:38	96	3136 渡辺 英仁	塩竈市	0:30:59				
47	3110 黒川 良祐	仙台市	0:24:53	97	3131 平塚 健次郎	新地町	0:31:00				
48	3082 上野 優毅	仙台市	0:25:05	98	3091 本宮 圭汰	仙台市	0:31:05				
49	3034 内藤 祐二	南相馬市	0:25:07	99	3104 河野 亮佑	仙台市	0:31:08				
50	3078 蒲原 道真	仙台市	0:25:17	100	3088 原田 侑樹	仙台市	0:31:22				



5km一般男子40歳代

順位		氏名	都市名	タイム
1	3263	鴻巣 隼人	会津美里町	0:16:17
2	3276	幕田 直人	桑折町	0:17:01
3	3248	渡辺 健太	仙台市	0:17:30
4	3245	紺野 春樹	福島市	0:17:47
5	3253	坂本 光	いわき市	0:18:05
6	3280	猪股 洋一郎	会津若松市	0:18:10
7	3213	服部 真樹	二本松市	0:18:38
8	3255	阿部 智剛	猪苗代町	0:19:32
9	3270	加藤 孝佳	新地町	0:19:48
10	3273	堀江 秀作	いわき市	0:19:56
11	3279	大和田 一彦	新地町	0:20:07
12	3269	森 領	福島市	0:20:43
13	3205	國澤 慶一	南相馬市	0:20:46
14	3267	及川 友文	仙台市	0:20:54
15	3259	草野 琢哉	南相馬市	0:20:54
16	3254	我妻 隆	南相馬市	0:21:24
17	3244	八幡 伸也	田村市	0:21:52
18	3268	菅沼 保	いわき市	0:22:13
19	3265	加藤 和男	南相馬市	0:22:31
20	3222	竹内 敬善	仙台市	0:22:32
21	3277	菊地 啓伸	相馬市	0:23:03
22	3249	鈴木 良樹	南相馬市	0:23:08
23	3211	木村 元気	南相馬市	0:23:17
24	3275	石田 和之	新地町	0:23:56
25	3262	河内 政彦	山元町	0:24:03
26	3271	間宮 徳昭	仙台市	0:24:32
27	3250	佐藤 博之	南相馬市	0:24:35
28	3223	平野 健	仙台市	0:24:44
29	3246	小林 誠	南相馬市	0:25:09
30	3251	佐藤 郷	南相馬市	0:25:16
31	3235	川上 貴史	仙台市	0:25:23
32	3239	渥美 剛	仙台市	0:25:29
33	3228	森下 賢一	仙台市	0:25:59
34	3229	浪越 政樹	大河原町	0:26:04
35	3212	真田 勇也	二本松市	0:26:16
36	3209	郡山 洋平	南相馬市	0:26:19
37	3203	鎌田 豊重	南相馬市	0:27:10
38	3260	大勝 望	南相馬市	0:27:15
39	3227	佐藤 政志	仙台市	0:27:38
40	3226	伊藤 順平	仙台市	0:27:46
41	3216	神原 大	仙台市	0:28:01
42	3234	五十嵐 修一	仙台市	0:28:14
43	3224	野村 啓介	仙台市	0:28:43
44	3264	石田 和久	新地町	0:29:56
45	3215	平岡 拓馬	仙台市	0:30:05
46	3230	片桐 啓隆	仙台市	0:30:12
47	3266	末 健史	南相馬市	0:30:18
48	3258	八巻 哲朗	伊達市	0:30:47
49	3214	小沢 好弘	南相馬市	0:30:52
50	3201	館 昌弘	相馬市	0:31:22

5km一般男子50歳代

順位		氏名	都市名	タイム
51	3237	角倉 正剛	仙台市	0:31:24
52	3261	柳内 操	郡山市	0:31:31
53	3256	梅田 芳智	南相馬市	0:31:40
54	3217	本間 宣朗	仙台市	0:32:57
55	3278	奥山 充	福島市	0:33:07
56	3241	菅野 文勝	相馬市	0:33:22
57	3218	赤城 俊行	仙台市	0:33:37
58	3240	吉田 学	相馬市	0:33:42
59	3231	安部 寛治	仙台市	0:33:57
60	3225	古里 雄太	仙台市	0:34:10
61	3221	永井 潤	仙台市	0:34:21
62	3210	松本 智勝	南相馬市	0:34:35
63	3207	高橋 朋洋	南相馬市	0:35:24
64	3242	伊藤 唯	相馬市	0:35:41
65	3219	三浦 道之	仙台市	0:36:05
66	3243	辻 英明	仙台市	0:36:15
67	3220	濱地 輝誠	仙台市	0:36:33
68	3232	佐々木 信人	仙台市	0:36:50
69	3272	大沼 勉	塩竈市	0:38:38
70	3208	根本 真基	南相馬市	0:41:16

順位		氏名	都市名	タイム
1	19	金丸 哲	福島市	0:17:31
2	3346	梅津 賢一	大崎市	0:17:37
3	3314	濱岡 篤史	仙台市	0:18:08
4	3366	渡会 信	仙台市	0:18:10
5	3356	和田 靖	盛岡市	0:18:49
6	3341	大内 利典	郡山市	0:19:10
7	3369	佐藤 貴史	仙台市	0:19:57
8	3355	宮下 昭則	郡山市	0:19:58
9	3367	佐藤 賢二	南相馬市	0:20:02
10	3342	伊東 哲哉	川俣町	0:20:24
11	3351	佐藤 勝弘	猪苗代町	0:20:43
12	3353	水沼 盛二	丸森町	0:20:47
13	3363	郷古 勝浩	塩竈市	0:21:21
14	3313	福谷 慎太	仙台市	0:22:15
15	3362	坂田 順一	南相馬市	0:23:24
16	3358	只野 則彦	相馬市	0:23:26
17	3335	諏訪間 恒一	郡山市	0:24:04
18	3371	齋藤 太紀雄	いわき市	0:24:06
19	3360	北山 晴一	南相馬市	0:25:17
20	3310	佐藤 勘寿	二本松市	0:25:56
21	3329	柳澤 寿郎	仙台市	0:25:58
22	3345	船山 達行	伊達市	0:26:13
23	3302	浅海 英広	南相馬市	0:26:16
24	3354	柳原 正英	仙台市	0:26:21
25	3333	佐藤 裕幸	仙台市	0:26:43
26	3361	古内 秀夫	南相馬市	0:27:06
27	3317	山口 一良	仙台市	0:27:28
28	3304	城田 裕司	南相馬市	0:27:34
29	3318	堀川 友勝	仙台市	0:27:41
30	3370	落合 武志	相馬市	0:27:51
31	3372	村上 順三	相模原市	0:27:52
32	3322	萩原 岳彦	仙台市	0:28:38
33	3347	関場 俊宏	福島市	0:28:41
34	3357	佐藤 吉雄	相馬市	0:28:46
35	3316	松田 拓也	仙台市	0:28:48
36	3305	遠藤 憲一	南相馬市	0:28:51
37	3350	清信 俊二	南相馬市	0:29:07
38	3328	早田 功	仙台市	0:29:09
39	3368	酒本 茂樹	柴田町	0:29:41
40	3323	岩鶴 篤	仙台市	0:29:51
41	3308	渡部 浩文	南相馬市	0:30:02
42	3325	鈴木 孝喜	仙台市	0:30:04
43	3337	長村 雅之	仙台市	0:30:23
44	3303	堀越 哲也	南相馬市	0:30:23
45	3359	門馬 伸博	南相馬市	0:30:26
46	3307	関口 敬章	南相馬市	0:30:31
47	3336	山本 晋司	仙台市	0:30:41
48	3301	林崎 博幸	南相馬市	0:30:51
49	3330	緒方 寛治	仙台市	0:31:12
50	3343	古山 徹司	ひたちなか市	0:32:07

5km一般男子60歳代

順位	氏名	都市名	タイム
51	3326 小林 俊行	仙台市	0:32:11
52	3348 山本 秀和	南相馬市	0:32:33
53	3338 松原 孝男	仙台市	0:32:43
54	3315 八嶋 孝男	仙台市	0:33:06
55	3327 佐々木 潤	仙台市	0:33:29
56	3365 小林 正人	南相馬市	0:33:36
57	3339 相楽 雅彦	相馬市	0:34:51
58	3331 原田 明和	仙台市	0:36:03
59	3311 青木 寧	仙台市	0:36:29
60	3306 西内 俊二	南相馬市	0:36:48
61	3319 渡辺 修	仙台市	0:37:11
62	3332 宮城 和善	仙台市	0:37:16
63	3340 渡辺 正之	相馬市	0:37:34
64	3321 岡田 洋樹	仙台市	0:38:46

5km一般男子70歳代

順位	氏名	都市名	タイム
1	3425 山田 孝志	伊達市	0:18:46
2	3411 廣 瀬 哲	鹿沼市	0:20:17
3	3420 半澤 邦広	仙台市	0:22:23
4	3404 鹿野 誠也	二本松市	0:22:32
5	3429 佐藤 悟	川俣町	0:23:25
6	3413 佐藤 信人	南相馬市	0:23:46
7	3414 北澤 浩也	南相馬市	0:23:57
8	3430 志田 久雄	いわき市	0:24:43
9	3402 古山 浩	南相馬市	0:24:45
10	3423 平 優	南相馬市	0:24:53
11	3418 青田 忠	仙台市	0:25:16
12	3408 橋本 恵寿	相馬市	0:28:11
13	3407 遠藤 美寿	相馬市	0:28:57
14	3412 佐藤 文彦	南相馬市	0:29:14
15	3405 松田 浩	仙台市	0:31:16
16	3421 大和田 信治	浪江町	0:32:48
17	3428 半澤 康夫	白石市	0:32:53
18	3431 高久 良忠	福島市	0:33:17
19	3409 村野 井仁	仙台市	0:33:23
20	3419 白岩 安則	田村市	0:33:43
21	3427 三木 啓司	南相馬市	0:34:05
22	3417 小原 竹夫	南相馬市	0:34:30
23	3422 荒田 慎太郎	大田区	0:35:36
24	3401 前田 洋幸	南相馬市	0:36:41
25	3432 小野 浩久	いわき市	0:42:10

順位	氏名	都市名	タイム
1	3518 塚田 義一	糸魚川市	0:21:08
2	20 阿部 幹男	石巻市	0:21:55
3	3510 片岡 満雄	小美玉市	0:22:26
4	3505 戸津 勝由	米沢市	0:25:01
5	3520 近野 加一	福島市	0:25:34
6	3508 高橋 勝	亘理町	0:25:45
7	3507 石川 廣一	いわき市	0:27:43
8	3516 佐藤 保	福島市	0:27:44
9	3517 佐川 裕	いわき市	0:28:10
10	3509 影山 四郎	郡山市	0:28:44
11	3513 塩野 俊雄	南相馬市	0:28:57
12	3504 鈴木 雄一	日上市	0:30:34
13	3515 赤石澤 朋司	南相馬市	0:31:56
14	3502 枝並 文男	新潟市	0:36:03
15	3511 阿部 孝夫	福島市	0:36:22
16	3503 照山 正延	日上市	0:40:02



5km一般女子39歳以下

順位	氏名	都市名	タイム
1	21 馬場 理奈	会津若松市	0:17:43
2	3602 真部 咲来	塩竈市	0:18:15
3	3665 栗原 加奈絵	大河原町	0:19:26
4	3614 但野 紗弥	南相馬市	0:19:45
5	3649 鈴木 佑己子	南相馬市	0:19:57
6	3605 但野 絢弥	南相馬市	0:20:41
7	3658 佐藤 奈々美	伊達市	0:20:55
8	3604 東海林 あいり	山元町	0:21:56
9	3642 杉本 恵璃香	仙台市	0:21:57
10	3606 本郷 芽生	広野町	0:22:16
11	3609 古小高 愛	広野町	0:22:43
12	3662 加藤 千夏	新地町	0:22:52
13	3603 濱津 瑠	須賀川市	0:23:24
14	3608 島田 風花	広野町	0:23:59
15	3630 井上 夢芽	仙台市	0:25:05
16	3639 嶋野 優奈	仙台市	0:25:16
17	3611 石崎 典子	南相馬市	0:25:21
18	3623 真田 啓美	二本松市	0:25:38
19	3650 高玉 美紗子	南相馬市	0:25:43
20	3652 遠藤 愛美	南相馬市	0:26:09
21	3655 高野 美幸	二本松市	0:26:24
22	3627 森 汐里	仙台市	0:27:22
23	3663 齊藤 遥華	南相馬市	0:27:34
24	3648 山形 ことみ	いわき市	0:27:42
25	3612 桂島 真子	南相馬市	0:28:01
26	3664 鎌田 真子	南相馬市	0:28:02
27	3635 鈴木 沙也香	仙台市	0:28:31
28	3659 松本 睦子	南相馬市	0:28:39
29	3628 三島 優花	仙台市	0:29:56
30	3638 小野 桜花	仙台市	0:30:02
31	3656 佐藤 朱莉	仙台市	0:30:14
32	3641 三浦 奈々	仙台市	0:30:19
33	3640 小野寺 莉央	仙台市	0:30:19
34	3634 佐野 南風	仙台市	0:30:53
35	3631 金田 真奈	仙台市	0:31:01
36	3657 平塚 瞳	新地町	0:31:01
37	3636 長崎 千果	仙台市	0:31:15
38	3654 菅野 玲奈	南相馬市	0:31:30
39	3617 齊藤 夏海	南相馬市	0:31:30
40	3625 関本 萌香	仙台市	0:31:47
41	3629 足立 梨紗	仙台市	0:31:57
42	3661 遠藤 未来	塩竈市	0:32:03
43	3637 小野 海月	仙台市	0:32:09
44	3660 岩村 優香	仙台市	0:32:14
45	3613 河村 和奏	相馬市	0:32:20
46	3633 福田 彩	仙台市	0:33:09
47	3621 佐藤 美沙紀	南相馬市	0:33:34
48	3645 日下部 澗	仙台市	0:33:54
49	3644 石井 愛佳	仙台市	0:33:54
50	3643 熊倉 千紗都	仙台市	0:33:54

5km一般女子40歳以上

順位	氏名	都市名	タイム
51	3626 海老原 李紗子	仙台市	0:34:15
52	3653 飯沼 亜里紗	南相馬市	0:34:35
53	3646 島森 美宇	仙台市	0:35:10
54	3632 吉田 歩	仙台市	0:35:26
55	3615 吉田 星奈	南相馬市	0:35:32
56	3622 堤 加奈	南相馬市	0:36:04
57	3620 古内 綾乃	南相馬市	0:36:19
58	3619 鎌田 真子	南相馬市	0:36:19
59	3666 菅野 佐和子	南相馬市	0:36:43

順位	氏名	都市名	タイム
1	3752 一重 礼子	喜多方市	0:20:26
2	3715 橋本 由香里	三春町	0:21:36
3	3724 和田 志野	横須賀市	0:23:06
4	3737 菅野 秀美	南相馬市	0:23:17
5	3740 間宮 ゆみこ	仙台市	0:24:09
6	3726 高木 はるみ	川俣町	0:25:14
7	3736 鈴木 千穂	相馬市	0:25:27
8	3721 齋藤 美香	南相馬市	0:25:43
9	3720 清信 百合子	南相馬市	0:25:50
10	3733 牧野 真由美	本宮市	0:25:59
11	3713 菅野 小百合	福島市	0:26:36
12	3703 嶋原 知美	二本松市	0:27:22
13	3742 齊藤 真由美	南相馬市	0:27:26
14	3717 山本 洋子	南相馬市	0:27:28
15	3714 河野 瑞穂	いわき市	0:27:44
16	3701 藤原 布美子	羽後町	0:27:57
17	3731 濱津 寿恵	須賀川市	0:28:03
18	3716 城戸 江理子	会津若松市	0:28:07
19	3722 石井 恵美	南相馬市	0:28:10
20	3738 長正 真喜子	福島市	0:28:23
21	3741 小野田 由美子	二本松市	0:28:27
22	3734 五十嵐 恵美子	郡山市	0:28:32
23	3745 佐藤 優子	相馬市	0:28:34
24	3735 藁谷 友美	いわき市	0:29:42
25	3727 小畑 牧子	南相馬市	0:30:04
26	3739 中原 寛子	山元町	0:30:11
27	3705 福嶋 悠	仙台市	0:31:15
28	3744 坂本 彰子	田村市	0:31:21
29	3708 清野 美香	南相馬市	0:31:31
30	3712 中田 美英	南相馬市	0:31:32
31	3749 小川 喜代	山形市	0:31:34
32	3743 国分 亮子	福島市	0:31:36
33	3702 菅家 洋子	南相馬市	0:32:04
34	3704 横山 珠江	南相馬市	0:32:34
35	3718 紺野 裕美	南相馬市	0:32:54
36	3711 柳沼 奈央美	郡山市	0:32:56
37	3706 小林 志保子	南相馬市	0:33:37
38	3728 谷 信子	福島市	0:33:42
39	3750 田村 裕子	山形市	0:33:47
40	3732 吉田 弘美	南相馬市	0:34:51
41	3746 漆原 綾子	仙台市	0:34:56
42	3723 岩山 真由美	山形市	0:35:52
43	3710 杉内 二三子	郡山市	0:36:32
44	3719 田仲 結香	いわき市	0:37:34
45	3725 稲木 和恵	いわき市	0:37:57
46	3709 大澤 真由美	日上市	0:38:21
47	3707 田原 佳代子	南相馬市	0:41:17
48	3751 清野 久子	山形市	0:41:42
49	3747 渡辺 愛子	いわき市	0:44:40



5km中学男子

順位	氏名	都市名	タイム
1	3829 朽木 悠翔	桑折町	0:16:14
2	3810 橋本 悠真	本宮市	0:16:21
3	3861 末永 勇人	南相馬市	0:16:52
4	3834 渡邊 真之亮	広野町	0:16:57
5	3832 廷々 光琉	広野町	0:17:10
6	3843 七島 史彦	二本松市	0:17:20
7	3862 叶 遼太	南相馬市	0:17:36
8	3825 金子 遥翔	いわき市	0:17:45
9	3824 丹治 文瑠	田村市	0:17:52
10	3804 佐久間 輝	田村市	0:17:54
11	3838 後藤 星風	南相馬市	0:17:55
12	3835 高橋 亜玖吾	広野町	0:17:55
13	56 染谷 環太	坂東市	0:17:57
14	92 上野 健晴	近江八幡市	0:18:04
15	3839 小林 奏翔	南相馬市	0:18:04
16	3837 森山 來星	南相馬市	0:18:19
17	3821 伊藤 駿斗	山市	0:18:21
18	3803 若林 遥空	相馬市	0:18:26
19	3840 須 和 良	南相馬市	0:18:26
20	3812 黒澤 颯介	川俣町	0:18:30
21	3823 小林 愛虎	南相馬市	0:18:46
22	3846 佐藤 優乃介	二本松市	0:19:04
23	89 堀内 徠希	近江八幡市	0:19:10
24	3836 伊東 友弥	南相馬市	0:19:11
25	65 松原 遼人	取手市	0:19:16
26	3822 佐々木 優友	相馬市	0:19:19
27	3817 清水 遼佑	いわき市	0:19:22
28	3826 矢内 珀朱	いわき市	0:19:23
29	61 門馬 慶忠	坂東市	0:19:26
30	63 浦山 晃葵	取手市	0:19:43
31	3860 新妻 航明	南相馬市	0:19:55
32	64 瀬谷 樹杏	取手市	0:20:27
33	3818 星 迅	南相馬市	0:20:28
34	3828 遠藤 敏徳	伊達市	0:20:32
35	86 田 勘太郎	知多市	0:20:44
36	3801 八幡 柊吏	田村市	0:20:49
37	90 下村 駿	近江八幡市	0:21:06
38	3896 堀内 惇広	南相馬市	0:21:09
39	3883 谷 奏 祐	南相馬市	0:21:17
40	3881 林 蒼 都	南相馬市	0:21:26
41	3855 谷田部 兼吾	南相馬市	0:21:26
42	3841 安久津 翔太	南相馬市	0:21:49
43	3878 高田 幸 靖	南相馬市	0:21:51
44	3820 工藤 成 悟	名取市	0:21:52
45	3806 佐藤 直 生	南相馬市	0:21:59
46	3886 堀 善 翔	南相馬市	0:22:33
47	3859 渡 辺 翔	南相馬市	0:22:49
48	3853 小林 大 馳	南相馬市	0:22:58
49	3833 長谷川 椋哉	広野町	0:23:15
50	59 蟻原 圭 吾	坂東市	0:23:22

3km中学女子

順位	氏名	都市名	タイム
51	3884 船 山 瞬	南相馬市	0:23:25
52	3888 寺内 遙斗	南相馬市	0:23:26
53	3848 小橋川 椰	南相馬市	0:23:31
54	3815 松野 僚輝	南相馬市	0:23:32
55	3879 高橋 大輝	南相馬市	0:23:40
56	3882 宮本 怜央	南相馬市	0:23:43
57	3807 泉澤 隼佑	いわき市	0:23:43
58	87 新美 一護	知多市	0:23:58
59	85 辻 陽 暉	知多市	0:24:06
60	3852 相馬 友哉	南相馬市	0:24:27
61	3854 高田 拓海	南相馬市	0:24:28
62	3890 佐藤 晴陽	南相馬市	0:24:36
63	3872 平 翔 吾	南相馬市	0:24:46
64	3885 岩間 魁愛斗	南相馬市	0:25:05
65	3875 佐藤 芳音	南相馬市	0:25:10
66	3857 高木 幹太	南相馬市	0:25:37
67	3856 青田 翔吾	南相馬市	0:25:38
68	3877 住 吉 鈴	南相馬市	0:25:46
69	3869 大妻 颯太	南相馬市	0:26:31
70	3874 八津尾 峰央	南相馬市	0:26:31
71	3880 田村 亮太	南相馬市	0:28:15
72	3870 斉藤 翔太	南相馬市	0:28:29
73	3850 上原 大輝	南相馬市	0:28:32
74	3831 落合 達也	相馬市	0:28:49
75	3897 西川 澗	南相馬市	0:29:53
76	3866 佐藤 大誠	南相馬市	0:29:53
77	3819 岩山 和世	山形市	0:29:56
78	3868 松原 凪亜	南相馬市	0:29:59
79	3816 梅 田 晃	南相馬市	0:34:35
80	3849 青田 佳季音	南相馬市	0:35:51
81	3851 井口 侑菜	南相馬市	0:36:21
82	3805 安藤 智春	南相馬市	0:43:15

順位	氏名	都市名	タイム
1	4213 丹野 星愛	福島市	0:10:08
2	4214 大関 響流	会津若松市	0:10:37
3	4228 穴戸 涼七	二本松市	0:10:42
4	4230 渡辺 優夢	二本松市	0:10:48
5	4210 星 真心	福島市	0:11:00
6	4215 市川 眞央	広野町	0:11:04
7	4207 橋本 杷奈	本宮市	0:11:14
8	4224 日下 琉楓	南相馬市	0:11:20
9	57 逆井 心菜	坂東市	0:11:25
10	4232 高橋 せな	二本松市	0:11:33
11	4231 安斎 留果	二本松市	0:11:48
12	4216 澁谷 歩惟	広野町	0:11:56
13	4204 大友 瑠奈	田村市	0:12:07
14	4229 佐藤 紅葉	二本松市	0:12:11
15	4233 熊谷 奈々	二本松市	0:12:14
16	4219 柳沼 佑葉	広野町	0:12:16
17	4201 佐々木 寧音	相馬市	0:12:22
18	4226 草野 智咲	南相馬市	0:12:23
19	58 林 奏 葉	坂東市	0:12:28
20	4223 藤原 心愛	羽後町	0:12:34
21	4211 佐藤 希望	伊達市	0:12:37
22	4206 青池 結愛	本宮市	0:12:53
23	62 針谷 奈花	坂東市	0:13:01
24	4203 田口 倅菜	伊奈町	0:13:09
25	4240 佐藤 静	南相馬市	0:13:16
26	4248 猪苺 知歩	南相馬市	0:13:19
27	4236 真田 千愛	二本松市	0:13:28
28	4225 鈴木 咲瑛	南相馬市	0:13:38
29	4205 高橋 千花	相馬市	0:13:38
30	4212 佐藤 愛莉	相馬市	0:14:00
31	4246 小澤 瑠音	南相馬市	0:14:34
32	4241 早川 真央	南相馬市	0:14:53
33	4242 齋藤 希羽	南相馬市	0:14:54
34	4217 中井 佳歩	広野町	0:15:00
35	4239 河西 美玖	南相馬市	0:15:14
36	4220 大規 怜愛	広野町	0:15:16
37	4222 山野 邊心	広野町	0:15:21
38	4244 今井 玲杏	南相馬市	0:15:31
39	60 茂呂 紅愛	坂東市	0:15:53
40	4221 大竹 史乃	広野町	0:16:02
41	88 岡田 真里花	知多市	0:16:32
42	4218 大谷 茉央	広野町	0:17:00
43	4209 末 彩 乃	南相馬市	0:17:09
44	4245 木村 琳音	南相馬市	0:17:19



3km小学6年男子

順位	氏名	都市名	タイム
1	4127 日下 心優	南相馬市	0:10:23
2	4114 木村 優仁	二本松市	0:10:42
3	4116 藤田 翔生	いわき市	0:10:51
4	4125 藤原 大愛	羽後町	0:10:58
5	36 倉持 篤人	坂東市	0:11:03
6	83 佐藤 直努	島田市	0:11:12
7	82 大塚 勇志	島田市	0:11:16
8	4128 鈴木 健心	南相馬市	0:11:22
9	68 山本 颯希	燕市	0:11:37
10	4122 鈴木 統和	伊達市	0:11:43
11	4109 黒澤 龍輝	川俣町	0:11:44
12	79 藤田 明人	南砺市	0:11:46
13	4135 豊田 絢士	南相馬市	0:11:59
14	96 齋藤 玲	相馬市	0:12:00
15	33 張替 港	坂東市	0:12:04
16	4101 八幡 海吏	田村市	0:12:06
17	4134 蔵野 廉涼	南相馬市	0:12:06
18	4111 石橋 英優	いわき市	0:12:16
19	47 吉澤 睦斗	坂東市	0:12:20
20	51 青木 鈴緒	坂東市	0:12:22
21	4106 佐藤 結翔	川俣町	0:12:22
22	4137 多田 逞真	南相馬市	0:12:24
23	4119 猪股 優喜	会津若松市	0:12:29
24	70 小林 俐琥	燕市	0:12:36
25	4113 加藤 結人	新地町	0:12:37
26	4115 丹治 大稀	田村市	0:12:37
27	45 荒井 文太	坂東市	0:12:40
28	4123 大西 兼統	いわき市	0:12:40
29	4148 伊藤 琉馬	南相馬市	0:12:44
30	4141 阿部 龍我	二本松市	0:12:46
31	4150 田辺 樹希	南相馬市	0:12:47
32	38 福澤 奏亮	坂東市	0:12:48
33	39 張替 鳳聖	坂東市	0:12:58
34	53 広瀬 千耀	坂東市	0:13:01
35	44 倉持 豊雅	坂東市	0:13:05
36	4153 後藤 逞音	南相馬市	0:13:06
37	4121 持籠 寛	相馬市	0:13:12
38	78 宮崎 晶将	南砺市	0:13:15
39	49 沼尻 佳大	坂東市	0:13:20
40	4145 齋藤 日向	南相馬市	0:13:24
41	66 長澤 駿翔	燕市	0:13:33
42	4149 豊田 海	南相馬市	0:13:36
43	4147 渡部 将馬	南相馬市	0:13:38
44	41 松尾 惟瑠夢	坂東市	0:13:45
45	67 星野 佑岳	燕市	0:13:46
46	4146 鈴木 孝明	いわき市	0:13:52
47	4151 佐藤 蒼琉	南相馬市	0:14:31
48	4120 木村 歩夢	南相馬市	0:14:32
49	4136 花井 琉騎	南相馬市	0:14:32
50	4152 郡山 勇我	南相馬市	0:14:32

3km小学5年男子

順位	氏名	都市名	タイム
51	4105 近藤 拓斗	川俣町	0:14:37
52	69 多田 結斗	燕市	0:14:43
53	4104 高橋 航	相馬市	0:14:54
54	4129 八巻 一翔	南相馬市	0:15:17
55	4107 木須 勇吹	相馬市	0:15:33
56	4110 郡司 格宜	川俣町	0:16:01
57	31 山崎 權	杉並区	0:16:08
58	4124 佐藤 圭翼	相馬市	0:16:26

順位	氏名	都市名	タイム
1	4046 小野 暖和	北茨城市	0:10:30
2	4047 小野 真和	北茨城市	0:10:31
3	4001 浅倉 彩太	鏡石町	0:10:53
4	4014 橋本 昊來	本宮市	0:11:08
5	4048 布施 真都	北茨城市	0:11:19
6	4049 武田 琉蓮	北茨城市	0:11:36
7	4006 佐藤 幸大	二本松市	0:11:44
8	4026 堀川 春	南相馬市	0:11:54
9	4018 菅野 陽生	南相馬市	0:12:12
10	4035 菅野 湊	二本松市	0:12:13
11	4036 長谷川 冬樹	二本松市	0:12:25
12	4007 長場 俊介	いわき市	0:12:29
13	81 藤田 脩太	南砺市	0:12:52
14	4005 橋本 奈旺	本宮市	0:12:57
15	4010 渡部 魁斗	猪苗代町	0:13:01
16	4034 松原 来希	二本松市	0:13:02
17	4043 伊藤 楓馬	南相馬市	0:13:11
18	80 安村 柊生	南砺市	0:13:18
19	4027 渡邊 煌己	南相馬市	0:14:10
20	4022 宮崎 楓大	南相馬市	0:14:15
21	4028 吉田 康晟	郡山市	0:14:17
22	4041 佐々木 悠哉	南相馬市	0:14:23
23	4032 門馬 惇	南相馬市	0:14:25
24	4015 板井 風宇也	南相馬市	0:14:29
25	4009 高野 友佑	南相馬市	0:14:30
26	4003 黒澤 希夢	川俣町	0:14:35
27	4025 大友 偉月	南相馬市	0:14:36
28	4045 阿部 凰我	南相馬市	0:14:37
29	4019 佐藤 琉輝	南相馬市	0:14:48
30	4017 小河 啓汰	南相馬市	0:14:50
31	4037 鈴木 誠泰	南相馬市	0:15:05
32	4024 志賀 愛翔	南相馬市	0:15:07
33	4008 小川 健太	福島市	0:15:08
34	4040 河西 玖我	南相馬市	0:15:09
35	4044 板倉 陽斗	南相馬市	0:15:14
36	4013 岩山 恵士	山形市	0:15:27
37	4033 富田 颯馬	南相馬市	0:15:28
38	4012 高森 純成	会津坂下町	0:16:16
39	4052 高田 悠晴	南相馬市	0:17:47
40	4042 郡 璃飛斗	南相馬市	0:18:05
41	4039 三浦 天馬	南相馬市	0:18:21
42	4038 菅野 翔空	南相馬市	0:19:11



2km小学6年女子

順位	氏名	都市名	タイム
1	71 海 堯 詩 音	小千谷市	0:07:00
2	5602 三 浦 結 愛	田村市	0:07:03
3	5616 馬 場 礼 奈	南相馬市	0:07:38
4	76 竹 本 奈 未	南砺市	0:07:40
5	42 倉 持 心 綺	坂東市	0:07:52
6	5617 鈴 木 咲 希 奈	南相馬市	0:08:11
7	5619 岩 橋 柚 來	南相馬市	0:08:15
8	5613 志 賀 安 佐 子	広野町	0:08:17
9	5603 渡 邊 優 芽	川俣町	0:08:18
10	40 齋 藤 環 夏	坂東市	0:08:24
11	5620 大 平 爽 風	南相馬市	0:08:29
12	5601 渡 辺 爽 羽	三春町	0:08:40
13	5611 五 十 嵐 菜 月	猪苗代町	0:08:42
14	5623 森 一 彩	南相馬市	0:08:42
15	43 飯 田 愛 美	坂東市	0:08:49
16	5622 佐 山 芽 唯	南相馬市	0:08:53
17	5628 新 妻 芭 心	南相馬市	0:08:55
18	48 野 口 怜 那	坂東市	0:08:58
19	5621 橋 本 眞 帆	郡山市	0:08:58
20	72 村 山 眺 里	小千谷市	0:09:01
21	34 植 草 結 衣	坂東市	0:09:01
22	5607 塚 本 莉 奈	川俣町	0:09:11
23	5612 齋 藤 那 珠	南相馬市	0:09:12
24	5615 村 上 貴 美	広野町	0:09:13
25	52 青 木 杏 音	坂東市	0:09:25
26	5626 星 朱 音	南相馬市	0:09:32
27	54 西 村 紫	坂東市	0:09:48
28	5618 森 山 麗 花	南相馬市	0:09:48
29	5606 伊 藤 優 杏	須賀川市	0:10:00
30	32 岩 崎 喜 子	杉並区	0:10:35
31	55 増 田 彩 乃	坂東市	0:10:41
32	5605 畠 山 知 花	川俣町	0:10:49
33	5627 佐 藤 未 虹	南相馬市	0:11:08
34	50 青 木 萌	坂東市	0:11:15

2km小学5年女子

順位	氏名	都市名	タイム
1	5527 田 中 詩 乃	北茨城市	0:07:31
2	5514 高 野 宏 美	相馬市	0:08:15
3	5501 石 井 凜 々 愛	二本松市	0:08:25
4	5510 菅 野 心 愛	二本松市	0:08:35
5	5530 原 辺 佳 歩	仙台市	0:08:42
6	5504 鈴 木 咲 結	本宮市	0:08:42
7	5508 齋 藤 日 葵	伊達市	0:08:56
8	77 長 谷 川 茉 穂	南砺市	0:09:01
9	5517 関 山 恋 羽	郡山市	0:09:08
10	5511 三 浦 風 華	二本松市	0:09:25
11	5506 石 井 莉 桜	田村市	0:09:27
12	5519 大 内 彩 加	二本松市	0:09:38
13	5520 門 馬 麻 弥	南相馬市	0:09:49
14	5516 鈴 木 花 音	南相馬市	0:09:56
15	5509 齋 藤 茜	相馬市	0:10:10
16	5529 森 島 あ さ 美	仙台市	0:11:21
17	5525 志 賀 莉 音	南相馬市	0:11:34
18	5515 我 妻 結 菜	南相馬市	0:11:36
19	5503 近 藤 咲 姫	川俣町	0:13:24

2km小学4年男子

順位	氏名	都市名	タイム
1	5118 佐 藤 聖 陽	相馬市	0:07:28
2	5111 今 泉 創 詠	鏡石町	0:07:35
3	5116 坂 本 羽 玖	いわき市	0:07:38
4	5169 本 多 理 葵	二本松市	0:07:42
5	5117 安 達 心	相馬市	0:07:46
6	5152 加 藤 輝	南相馬市	0:07:52
7	5102 駒 木 根 孝 梧	新地町	0:07:53
8	95 齋 藤 翔	相馬市	0:07:54
9	94 高 橋 諒	相馬市	0:07:55
10	5127 阿 部 時 迪	福島市	0:08:12
11	5176 田 辺 來 希	南相馬市	0:08:17
12	5135 藤 原 将 愛	羽後町	0:08:18
13	5120 菊 野 八 尋	飯館村	0:08:20
14	5131 福 島 莉 玖 斗	南相馬市	0:08:23
15	5151 宇 都 宮 莉	南相馬市	0:08:31
16	5174 鈴 木 裕 人	いわき市	0:08:33
17	5123 工 藤 匡 汰	名取市	0:08:44
18	5138 飯 部 颯 太	南相馬市	0:08:48
19	5101 紺 野 良 真	福島市	0:08:54
20	5145 村 松 颯 真	南相馬市	0:08:55
21	5130 鈴 木 敦 己	仙台市	0:08:56
22	5109 羽 生 陸 人	川俣町	0:09:03
23	5173 安 藤 龍 之 介	南相馬市	0:09:05
24	5171 大 谷 空 琉	南相馬市	0:09:05
25	5128 村 上 雄 則	広野町	0:09:11
26	5125 前 田 一 磨	南相馬市	0:09:11
27	5124 伊 藤 新 一 郎	相馬市	0:09:12
28	5178 村 上 結 心	南相馬市	0:09:15
29	5148 石 崎 直 太 郎	南相馬市	0:09:17
30	5115 加 藤 帆 空 斗	新地町	0:09:20
31	5140 半 谷 緑	南相馬市	0:09:24
32	5121 根 本 結 人	いわき市	0:09:28
33	5175 佐 藤 琉 希	南相馬市	0:09:35
34	5122 加 藤 聖 馬	会津坂下町	0:09:40
35	5137 小 野 田 翔 海	南相馬市	0:09:41
36	5129 佐 藤 真 飛	南相馬市	0:09:42
37	5141 佐 々 木 琉 輝	南相馬市	0:09:56
38	5112 郡 司 晏 宜	川俣町	0:09:56
39	5146 八 巻 大 心	南相馬市	0:09:56
40	5167 佐 藤 幸 也	南相馬市	0:10:02
41	5119 高 橋 菖 大	田村市	0:10:03
42	5110 名 取 宗 将	足立区	0:10:04
43	5133 松 林 佑 人	浪江町	0:10:07
44	5114 大 内 寿 希 人	二本松市	0:10:14
45	5147 佐 々 木 蒼 斗	南相馬市	0:10:15
46	5149 宮 本 橙 寿	南相馬市	0:10:17
47	5134 大 関 飛 雅	会津若松市	0:10:22
48	5139 鈴 木 悠 斗	南相馬市	0:10:26
49	5136 北 村 七 那 斗	南相馬市	0:10:29
50	5166 後 藤 陽 翔	南相馬市	0:11:02



2km小学4年女子

2km小学3年男子

順位		氏名	都市名	タイム
51	5143	志賀 碧	南相馬市	0:11:18
52	5107	佐藤 大和	川俣町	0:11:24
53	5108	佐藤 悠真	川俣町	0:11:39
54	5177	遠藤 陽貴	南相馬市	0:12:50
55	5144	大橋 八真斗	南相馬市	0:13:28
56	5170	伊東 杏悟	南相馬市	0:13:36
57	5142	嶋貴 龍之介	南相馬市	0:15:34

順位		氏名	都市名	タイム
1	5420	鈴木 風香	南相馬市	0:07:24
2	5432	布施 紗帆	北茨城市	0:07:35
3	5408	田口 夏稀	伊奈町	0:07:38
4	73	水内 乃衣	小千谷市	0:07:47
5	5412	秋山 寿里	郡山市	0:07:56
6	5401	八幡 莉々	田村市	0:08:07
7	5422	菅野 香莉	南相馬市	0:08:08
8	5429	武藤 虹羽	二本松市	0:08:11
9	5419	高野 久実	相馬市	0:08:21
10	5427	菅野 蘭	二本松市	0:08:36
11	5423	鈴木 菜瑠	南相馬市	0:08:42
12	5428	久野 楓	二本松市	0:08:46
13	75	網 果音	小千谷市	0:08:50
14	74	渡辺 真央	小千谷市	0:08:51
15	5409	青田 結愛	相馬市	0:08:52
16	5406	渡辺 実優	福島市	0:09:02
17	5424	木野田 彩咲	南相馬市	0:09:03
18	5413	佐藤 さくら	相馬市	0:09:12
19	5414	中島 空美	広野町	0:09:17
20	5410	野方 結稀	南相馬市	0:09:30
21	5402	紺野 早希	福島市	0:09:36
22	5425	西内 星藍	南相馬市	0:09:45
23	5417	佐藤 実弥	本宮市	0:09:50
24	5405	伊藤 乃愛	須賀川市	0:09:59
25	5426	菊地 琴音	南相馬市	0:10:05
26	5418	菅谷 歩花	笠間市	0:10:09
27	5431	橋本 純怜	二本松市	0:10:13
28	5404	三浦 梨瑚	川俣町	0:10:22
29	5430	佐藤 志茉	二本松市	0:10:25
30	5407	塚本 花奈	川俣町	0:10:36
31	5415	岡田 來樹	相馬市	0:10:57
32	5403	相良 心茜	南相馬市	0:11:17
33	5421	志賀 瑠菜	南相馬市	0:12:11
34	5411	岩山 弥生	山形市	0:14:02

順位		氏名	都市名	タイム
1	5042	齋藤 太翔	二本松市	0:07:53
2	5023	関山 智大	郡山市	0:08:05
3	5003	伊藤 諒成	須賀川市	0:08:16
4	5001	長尾 悠馬	新地町	0:08:20
5	5017	安瀬 蒼太郎	田村市	0:08:23
6	5014	伊藤 巧人	相馬市	0:08:39
7	5037	金谷 啓汰	南相馬市	0:08:42
8	5004	大寺 里弥	本宮市	0:08:46
9	5049	松本 和	南相馬市	0:08:51
10	5025	前田 朝陽	郡山市	0:09:00
11	5053	門馬 陽向	南相馬市	0:09:01
12	5056	菊地 大喜	伊達市	0:09:08
13	5020	鈴木 健斗	南相馬市	0:09:09
14	5019	佐藤 莉空叶	南相馬市	0:09:16
15	5050	渡部 蓮	南相馬市	0:09:22
16	5051	大越 朝陽	南相馬市	0:09:27
17	5034	藤本 耀太	南相馬市	0:09:32
18	5012	小林 祥太郎	南相馬市	0:09:33
19	5024	橋本 凌	郡山市	0:09:40
20	5008	立谷 琉偉	相馬市	0:09:42
21	5055	酒井 純之助	南相馬市	0:09:55
22	5054	阿部 徠我	南相馬市	0:09:59
23	5006	塚本 玲緒	川俣町	0:10:03
24	5045	小野 柗陽	南相馬市	0:10:04
25	5002	多田 樹希	田村市	0:10:05
26	5027	潮田 梨央	郡山市	0:10:17
27	5021	鈴木 空翔	南相馬市	0:10:18
28	5036	菊地 奏太	南相馬市	0:10:29
29	5007	富士田 翼	南相馬市	0:10:39
30	5015	星 陽稀	南相馬市	0:10:41
31	5041	関 柗我	南相馬市	0:10:46
32	5052	齋藤 圭磨	南相馬市	0:10:55
33	5048	米澤 理基	南相馬市	0:10:55
34	5047	齋藤 良悟	南相馬市	0:10:55
35	5039	森島 誠大	南相馬市	0:11:01
36	5038	金谷 亮汰	南相馬市	0:11:04
37	5010	原 湊	相馬市	0:11:07
38	5016	菅野 風翔	二本松市	0:11:19
39	5005	木 須新	相馬市	0:11:24
40	5013	武内 翔太郎	南相馬市	0:11:27
41	5022	高田 光希	南相馬市	0:12:44
42	5040	佐藤 渚	南相馬市	0:13:43

2km小学3年女子

順位	氏名	都市名	タイム
1	5338 武田 珠 絆	北茨城市	0:07:42
2	5327 久 野 杏	二本松市	0:07:49
3	5306 矢 島 花	猪苗代町	0:08:10
4	5322 遠 藤 朝 柊	福島市	0:08:12
5	5339 田 中 紗 和	北茨城市	0:08:14
6	5305 大 友 里 桜	田村市	0:08:22
7	5331 北 元 玲 依	南相馬市	0:08:44
8	5324 我 妻 結 莉	南相馬市	0:08:46
9	5301 渡 辺 陽 咲	三春町	0:08:52
10	5303 吉 田 穂 香	田村市	0:09:19
11	5313 菅 野 凧 彩	南相馬市	0:09:22
12	5311 齋 藤 瑚 夏	南相馬市	0:09:30
13	5329 木 村 心 南	南相馬市	0:09:38
14	5312 小 河 杏 萌	南相馬市	0:09:41
15	5334 志 賀 妃 莉	南相馬市	0:09:56
16	5328 佐 々 木 千 紗	南相馬市	0:09:58
17	5332 新 妻 里 心	南相馬市	0:09:58
18	5337 和 田 莉 々 愛	南相馬市	0:10:02
19	5307 島 蒼 依	相馬市	0:10:07
20	5325 佐 藤 咲 幸	郡山市	0:10:10
21	5330 真 田 彩 愛	二本松市	0:10:19
22	5302 石 井 希 々 愛	二本松市	0:10:23
23	5317 池 田 羽 奏	南相馬市	0:10:27
24	5318 小 林 ひ かり	南相馬市	0:10:37
25	5310 星 結 心	福島市	0:10:38
26	5314 有 松 凜 歩	石川町	0:10:40
27	5316 堀 内 永 吏	南相馬市	0:10:49
28	5308 板 井 麻 也 凧	南相馬市	0:11:02
29	5315 馬 場 袖 衣 奈	いわき市	0:11:06
30	5326 蓑 野 琴 葉	南相馬市	0:11:14
31	5321 鎌 田 葵	南相馬市	0:11:17
32	5319 遠 藤 羽 菜	二本松市	0:11:19
33	5304 佐 藤 の ど か	仙台市	0:11:28
34	5320 平 林 早 季	福島市	0:11:33
35	5309 油 井 緩 奈	相馬市	0:13:58

2km親子ペア

順位	氏名	都市名	タイム
1	5217 文 屋 克 洋	仙台市	0:08:08
2	5220 五 十 嵐 史 大	猪苗代町	0:08:08
3	5224 渡 邊 大 宏	南相馬市	0:08:14
4	5208 山 田 健 太	相馬市	0:08:48
5	5223 早 田 浩 斗	福島市	0:08:56
6	5209 荒 荒 芳 佑	南相馬市	0:09:08
7	5218 齋 藤 貴 真	南相馬市	0:09:32
8	5216 山 本 貴 真	相馬市	0:09:46
9	5203 木 野 田 真 也	南相馬市	0:09:52
10	5201 八 巻 伸 良	南相馬市	0:10:04
11	5210 高 橋 朝 美	相馬市	0:10:04
12	5225 佐 藤 亮 太	南相馬市	0:10:12
13	5233 小 野 寺 聖 貴	一関市	0:10:15
14	5215 長 岡 志 貴	南相馬市	0:10:17
15	5231 松 本 広 安	南相馬市	0:10:40
16	5219 熱 海 佑 一	相馬市	0:10:41
17	5230 松 林 俊 樹	浪江町	0:11:07
18	5235 菅 野 貴 心	相馬市	0:11:14
19	5227 堀 内 沙 大	南相馬市	0:11:27
20	5205 森 島 晋 貴	仙台市	0:11:42
21	5204 鈴 木 大 裕	いわき市	0:11:55
22	5228 福 田 新 太	南相馬市	0:12:39
23	5222 菊 池 和 香	南相馬市	0:12:43
24	5237 佐 藤 秀 賢	相馬市	0:12:48
25	5206 原 辺 三 悠	仙台市	0:13:01
26	5214 草 野 美 由	南相馬市	0:13:20
27	5229 樋 渡 玲 希	南相馬市	0:13:40
28	5213 工 藤 慎 吾	南相馬市	0:13:46
29	5202 高 田 尚 子	南相馬市	0:14:10
30	5226 白 土 大 介	南相馬市	0:14:39
31	5212 濱 名 智 尚	南相馬市	0:14:49
32	5207 桔 梗 友 恵	仙台市	0:18:48
33	5236 佐 藤 友 亮	相馬市	0:19:29

1.5km小学2年男子

順位	氏名	都市名	タイム
1	6148 菅 野 舜	二本松市	0:05:59
2	6137 伊 藤 優 真	郡山市	0:06:03
3	6101 駒 木 根 奏 梧	新地町	0:06:11
4	6108 矢 島 一 平	猪苗代町	0:06:12
5	6135 菅 野 碧 生	南相馬市	0:06:20
6	6121 小 檜 山 大 志	猪苗代町	0:06:20
7	6116 橋 川 昊 生	相馬市	0:06:21
8	6155 村 上 心 優	南相馬市	0:06:29
9	6104 羽 生 彩 人	川俣町	0:06:30
10	6124 鈴 木 奏 太	南相馬市	0:06:33
11	6154 田 辺 陽 斗	南相馬市	0:06:35
12	6113 本 多 祥 之	二本松市	0:06:40
13	6138 江 藤 慶 太	郡山市	0:06:41
14	6141 板 倉 和 真	南相馬市	0:06:47
15	6106 三 森 幹 太	相馬市	0:06:47
16	6107 佐 藤 湧 真	二本松市	0:06:50
17	6134 高 玉 蒼 大	南相馬市	0:06:51
18	6123 佐 藤 旭	相馬市	0:06:51
19	6136 佐 藤 灯	郡山市	0:06:53
20	6130 佐 々 木 悠 琉	南相馬市	0:06:53
21	6102 鈴 木 颯 真	福島市	0:06:54
22	6120 白 瀬 叶 和	南相馬市	0:06:56
23	6117 森 楓 月	相馬市	0:07:03
24	6111 佐 藤 奏 心	相馬市	0:07:03
25	6152 藤 岡 紀 丞	南相馬市	0:07:05
26	6119 志 賀 晴 仁	南相馬市	0:07:06
27	6133 森 大 稀	南相馬市	0:07:09
28	6128 藤 原 佑 愛	羽後町	0:07:10
29	6158 橋 本 悠 聖	二本松市	0:07:19
30	6140 菊 池 怜 央	南相馬市	0:07:20
31	6144 梶 台 悠 太	南相馬市	0:07:21
32	6131 鈴 木 北 翔	南相馬市	0:07:22
33	6127 大 関 琉 聖	会津若松市	0:07:35
34	6126 村 上 創 哉	広野町	0:07:38
35	6118 小 笠 原 結 心	新地町	0:07:40
36	6142 永 橋 佳 憲	南相馬市	0:07:40
37	6125 桃 井 竹 武 郎	南相馬市	0:07:41
38	6132 桂 島 萩 士	南相馬市	0:07:44
39	6151 村 上 健	南相馬市	0:07:49
40	6153 岡 部 朔	南相馬市	0:07:52
41	6112 大 門 幹 弥	南相馬市	0:07:52
42	6129 佐 藤 燈	南相馬市	0:07:59
43	6105 吉 岡 幸 大	南相馬市	0:07:59
44	6143 後 藤 海 晴	南相馬市	0:08:10
45	6109 武 澤 白 士	相馬市	0:08:22
46	6110 柳 沼 恭 水	田村市	0:08:23
47	6122 伊 藤 千 浩	相馬市	0:08:36
48	6146 荒 木 優 真	南相馬市	0:08:48
49	6145 佐 藤 陸	南相馬市	0:08:51
50	6114 新 妻 由 翔	相馬市	0:10:13



1.5km小学2年女子

順位	氏名	都市名	タイム
1	6313 齋藤 心春	伊達市	0:06:36
2	6302 鈴木 花依	本宮市	0:06:45
3	6329 志賀 陽花里	南相馬市	0:07:04
4	6306 馬場 結衣	相馬市	0:07:17
5	6326 佐藤 紗菜	二本松市	0:07:21
6	6322 郡 菜那	南相馬市	0:07:27
7	6324 渡部 ひまり	南相馬市	0:07:28
8	6315 石川 結菜	福島市	0:07:28
9	6307 中井田 実鈴	相馬市	0:07:33
10	6310 荒 水 稀	南相馬市	0:07:42
11	6301 藤井 穂乃香	相馬市	0:07:43
12	6323 鈴木 咲愛	南相馬市	0:07:45
13	6321 鹿山 愛莉	南相馬市	0:07:51
14	6311 中島 優心	南相馬市	0:07:52
15	6325 齋藤 あかり	南相馬市	0:08:02
16	6319 安久津 咲空	南相馬市	0:08:13
17	6328 高野 朝陽	二本松市	0:08:13
18	6312 佐藤 凛	南相馬市	0:08:23
19	6304 津田 結菜	相馬市	0:08:32
20	6303 小川 涼子	福島市	0:08:33
21	6305 金子 暖	南相馬市	0:08:39
22	6314 遠藤 ひまり	二本松市	0:09:00
23	6318 富田 香蓮	南相馬市	0:09:04
24	6308 菅野 嗣心	新地町	0:09:12
25	6327 松崎 柚那	二本松市	0:09:12
26	6320 佐山 莉唯	南相馬市	0:09:52

1.5km小学1年男子

順位	氏名	都市名	タイム
1	6030 渡辺 湊太	二本松市	0:06:21
2	6025 小澤 咲彩人	郡山市	0:06:59
3	6033 鈴木 寿和	いわき市	0:07:03
4	6005 安達 快	相馬市	0:07:03
5	6006 立谷 玲於	相馬市	0:07:05
6	6017 岡田 航昊	相馬市	0:07:14
7	6011 内城 拓真	名取市	0:07:18
8	6024 鳶 影 結仁	南相馬市	0:07:22
9	6012 和田上 大峨	南相馬市	0:07:25
10	6003 新妻 樹人	いわき市	0:07:26
11	6004 富士田 湊	南相馬市	0:07:36
12	6016 鈴木 晴也	仙台市	0:07:41
13	6035 和田 龍星	南相馬市	0:07:45
14	6031 三浦 怜	南相馬市	0:07:46
15	6018 佐藤 将光	本宮市	0:07:47
16	6009 中井田 謙也	相馬市	0:07:49
17	6026 吉田 悠佑	郡山市	0:07:53
18	6022 飯部 柊太	南相馬市	0:07:54
19	6002 鈴木 時人	福島市	0:08:00
20	6013 小河 拓弥	南相馬市	0:08:02
21	6028 渡部 蒼介	南相馬市	0:08:03
22	6021 遠藤 琉然	南相馬市	0:08:10
23	6023 小林 蒼	南相馬市	0:08:15
24	6007 野方 涼雅	南相馬市	0:08:16
25	6034 齋藤 壮磨	南相馬市	0:08:19
26	6014 有松 稜真	石川町	0:08:20
27	6020 森 朝飛	南相馬市	0:08:21
28	6037 黒川 優	仙台市	0:08:32
29	6032 米澤 唯知	南相馬市	0:09:05
30	6027 佐々木 船	南相馬市	0:09:29
31	6019 北村 優斗	南相馬市	0:09:30
32	6010 加藤 遥馬	会津坂下町	0:10:09
33	6015 渡部 陽城	南相馬市	0:10:25
34	6029 養野 直樹	南相馬市	0:10:27

1.5km小学1年女子

順位	氏名	都市名	タイム
1	6221 久野 華	二本松市	0:06:22
2	6203 菅野 莉愛	二本松市	0:06:30
3	6204 渡辺 茉優	福島市	0:07:06
4	6217 遠藤 凧桜	福島市	0:07:09
5	6205 黒澤 愛奈	川俣町	0:07:19
6	6220 宇都宮 清楓	南相馬市	0:07:26
7	6219 大河内 夏芽	南相馬市	0:07:29
8	6215 東海林 ゆうり	山元町	0:07:53
9	6206 花井 日鞠	南相馬市	0:07:55
10	6212 小林 香穂	南相馬市	0:08:12
11	6201 堀本 凜帆	いわき市	0:08:28
12	6202 佐藤 花南	南相馬市	0:08:40
13	6214 藤本 紬	南相馬市	0:08:50
14	6211 油井 柚奈	相馬市	0:09:06
15	6223 佐々木 梨紗	南相馬市	0:09:15
16	6213 中島 穂空	広野町	0:09:54

特別招待選手(ハーフ)

順位	氏名	都市名	タイム
1	1 西内 洋行	西宮市	1:19:28

特別招待選手(10km)

順位	氏名	都市名	タイム
1	3 福田 慧斗	東海村	0:36:46
2	2 須田 雄也	東海村	0:48:06

