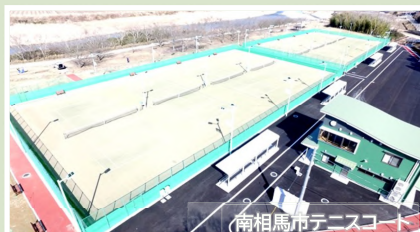


学生・社会人のスポーツ合宿を応援します！

福島県 南相馬市へ！



最大
30万円
助成

学生・社会人のスポーツ合宿を応援します！

実施期間

令和6年 4/1 月 ▶ 令和7年 3/31 月 まで *継続してR9.3.31まで延長！
※ただし、年度途中において市の予算額に到達した場合は、予算の範囲内で交付します。

対象団体

南相馬市外の小中学校、高校、大学等の児童生徒・学生、
又は社会人で構成された団体の選手・指導者等
※保護者は含まれません。
※各種競技大会参加を目的とした宿泊は対象外となります。



助成条件

- ① 市内のスポーツ施設等を利用してスポーツ合宿を行うこと
- ② 南相馬市旅館ホテル組合、又は農家民宿かあちゃんの会に加盟する宿泊施設を利用すること
- ③ 延べ宿泊者数が**10人泊以上**であること
*延べ宿泊者数とは、宿泊者数×宿泊日数 【例】10人で合宿×3泊=30人泊

助成金額

- スポーツ合宿の期間中、市民を対象にスポーツ交流事業(交流試合・講習会等)を行う場合
3,000円/1泊/1人の助成券を交付 ※上限額 1団体30万円
- 市内に宿泊してスポーツ合宿を行う場合
2,000円/1泊/1人の助成券を交付 ※上限額 1団体20万円



10人以上でのスポーツ合宿の場合、スポーツ施設の利用料金が『全額免除』

お問い合わせ

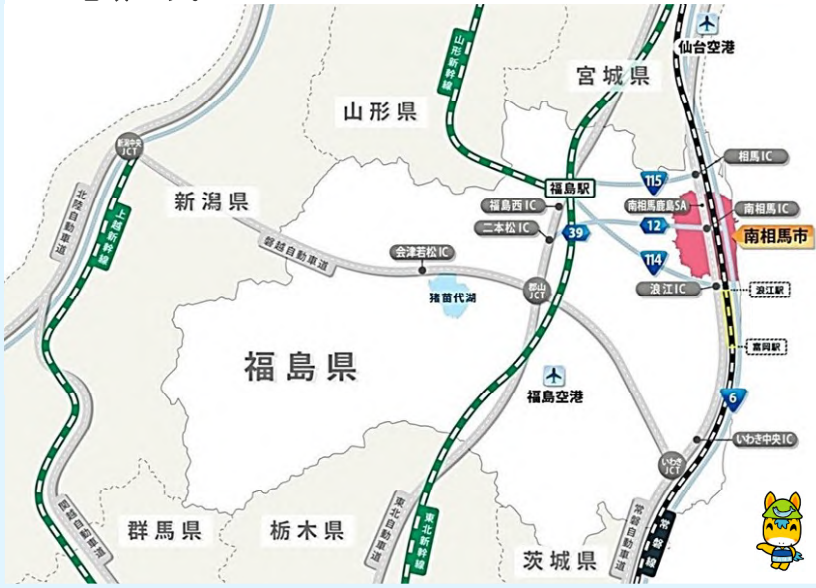
南相馬市スポーツ推進課
〒975-0011
福島県南相馬市原町区小川町322-1
(原町保健センター2F)

TEL 0244-24-5280
FAX 0244-24-5468
MAIL sports@city.minamisoma.lg.jp



南相馬市ってどんなところ？

福島県の浜通りと呼ばれる地域の北部にあります。太平洋に面していて、夏は涼しく、冬は温暖で雪も少なく、年間を通してスポーツ活動に適した絶好の地域です。

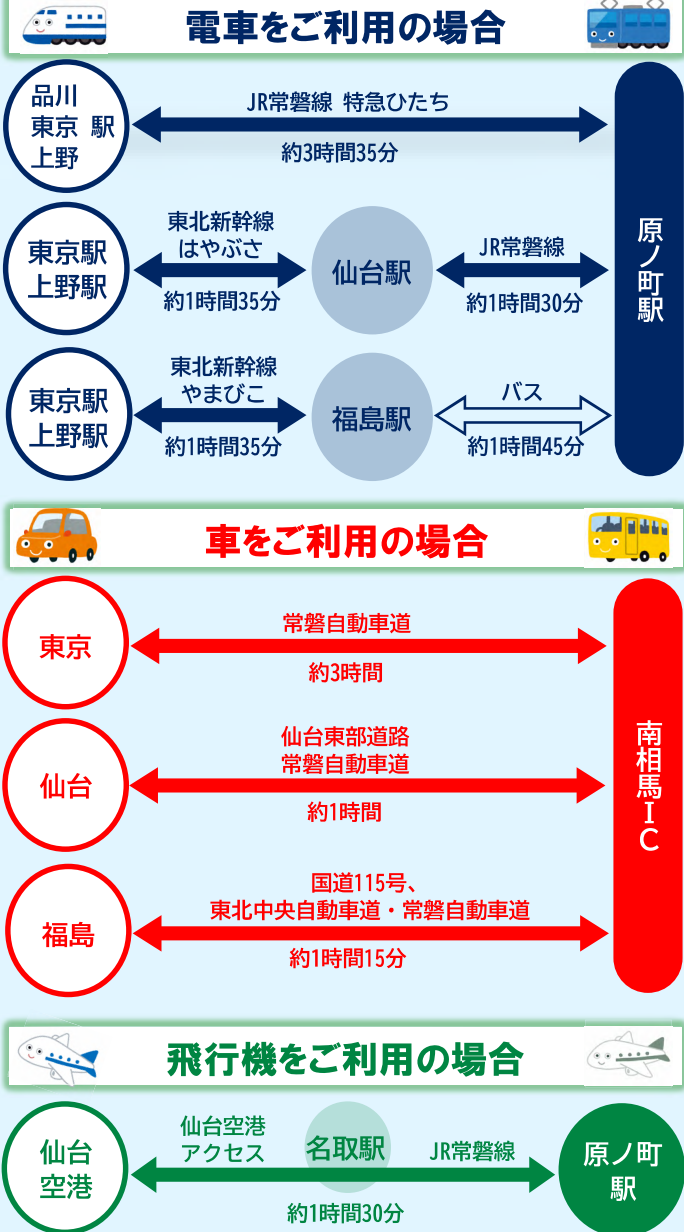


申請手続きのながれは？

- 1 利用申請 [スポーツ推進課]
 - 交付申請書(様式2)
 - スポーツ交流等計画書(様式3) ※実施の場合のみ
- 2 決定通知・助成券交付
 - 決定通知書(様式4)
 - 助成券(様式1)
- 3 合宿の実施
- 4 宿泊料金の精算
 - 助成券を宿泊施設に提出(割引精算)
 - (注) 宿泊予約サイトから予約し、事前決済した場合、助成の対象となりません。
- 5 実績報告 [スポーツ推進課]
 - 活動報告書(様式5)
 - スポーツ交流実績書(様式6) ※実施の場合のみ



交通アクセスは？



対象宿泊施設は？

令和6年4月1日現在

南相馬市旅館ホテル組合 加盟宿泊施設

施設名	所在地	電話番号
ホテル丸屋グランデ	原町区旭町2-28	0244-23-6221
ラフィーナ	原町区旭町2-29	0244-23-4111
ホテルエリアワン南相馬	原町区錦町1-128-1	0244-26-6577
ホテル扇屋	原町区本町1-77	0244-23-4147
ビジネスホテル高見	原町区高見町2-86-1	0244-24-5668
ビジネスホテル高見ANNEX	原町区高見町1-134-7	0244-23-0317
ホテル西山 南相馬店	原町区旭町2-49	0244-24-3222
松の湯旅館	原町区栄町1-59	0244-23-3235
庭園の宿 抱月荘	原町区馬場字川久保3	0244-23-5826
ビジネスホテルレスト・パル	原町区下北高平字堂下239-5	0244-25-2907
ホテルサンエイ南相馬	原町区北原字沢目289	0244-32-1007
ダイワリンクホテル南相馬	原町区北原字境堀81-1	0244-26-5666
双葉屋旅館	小高区東町1-40	0244-32-1618
美晴湯旅館	鹿島区西町1-76-3	0244-46-2057

農家民宿かあちゃんの会 加盟宿泊施設

施設名	所在地	電話番号
いちばん星	原町区金沢字追合116	0244-26-9461
かざぐるま	鹿島区南柚木字相馬清水308-6	0244-26-9678
塔前の家	鹿島区北海老字大森106-1	0244-46-3468
翠の里	鹿島区南柚木字宮前82	0244-46-1006
森のふるさと	鹿島区南柚木字宮前50	0244-46-3613
森林(もりりん)	鹿島区北屋形字西浦向45	0244-46-2624

スポーツ施設のご案内



施設一覧



施設マップ

南相馬市観光情報サイト



るるぶ特別編集
南相馬市

