

認知症初期集中支援チーム 活動状況について

1 会 議

- (1) 認知症初期集中支援推進会議（平成30年6月28日）
 - ・ 認知症サポート医 委嘱状交付（ほりメンタルクリニック 堀 有伸先生）
 - ・ 今年度のチーム員活動について（H29年度／相談受理2件、相談対応2件）
 - ・ チーム活動マニュアル及び様式の確認（修正個所の有無）
- (2) 認知症初期集中支援チーム員会議（平成30年6月28日）
 - ・ ケース検討 1件 （昨年度からの継続）
 - ・ 新規ケース なし ※

2 研 修

- (1) 認知症サポート医研修
 - ・ 日程：平成30年9月8日～9日 1名 雲雀ヶ丘病院 越智先生
 - ・ 場所：東京都
- (2) 認知症初期集中支援チーム員研修
 - ・ 日程：平成30年 7月21日～22日 1名（長寿福祉課）
平成30年12月22日～23日 1名（小高地域包括支援センター）
 - ・ 場所：東京都

3 普及啓発活動

- (1) 認知症初期集中支援チームリーフレット配布及び相談窓口の説明
 - ⇒ 認知症サポーター養成講座（出前講座）
認知症に関する健康教育
認知症の人と家族の会主催事業（相談会・つどい・オレンジカフェ）
南相馬市地域包括支援センターの相談支援活動等
- (2) 認知症ケアパス配布
 - ⇒ 各地域包括支援センター及び各保健（福祉）センター
もの忘れ相談実施者

4 認知症初期集中支援チームについて

- (1) 現状と課題
 - ・ 認知症の相談人数は増加傾向であり、相談内容に緊急性や困難性があり早急に対応が必要な場合、事業手続やチーム員会議等の調整に時間を要してしまう。⇒地域包括支援センター等の通常業務で対応
 - ・ 認知症の方を受診させることが困難な場合が多い。

(2) 今後の取り組み

- ・ 認知症の人やその家族が利用しやすい、また早期に支援ができるよう、認知症初期集中支援チームの運営や活動等の見直し・整備が必要
- ・ 事業の周知拡大、認知症に関する普及啓蒙、相談窓口の周知・充実

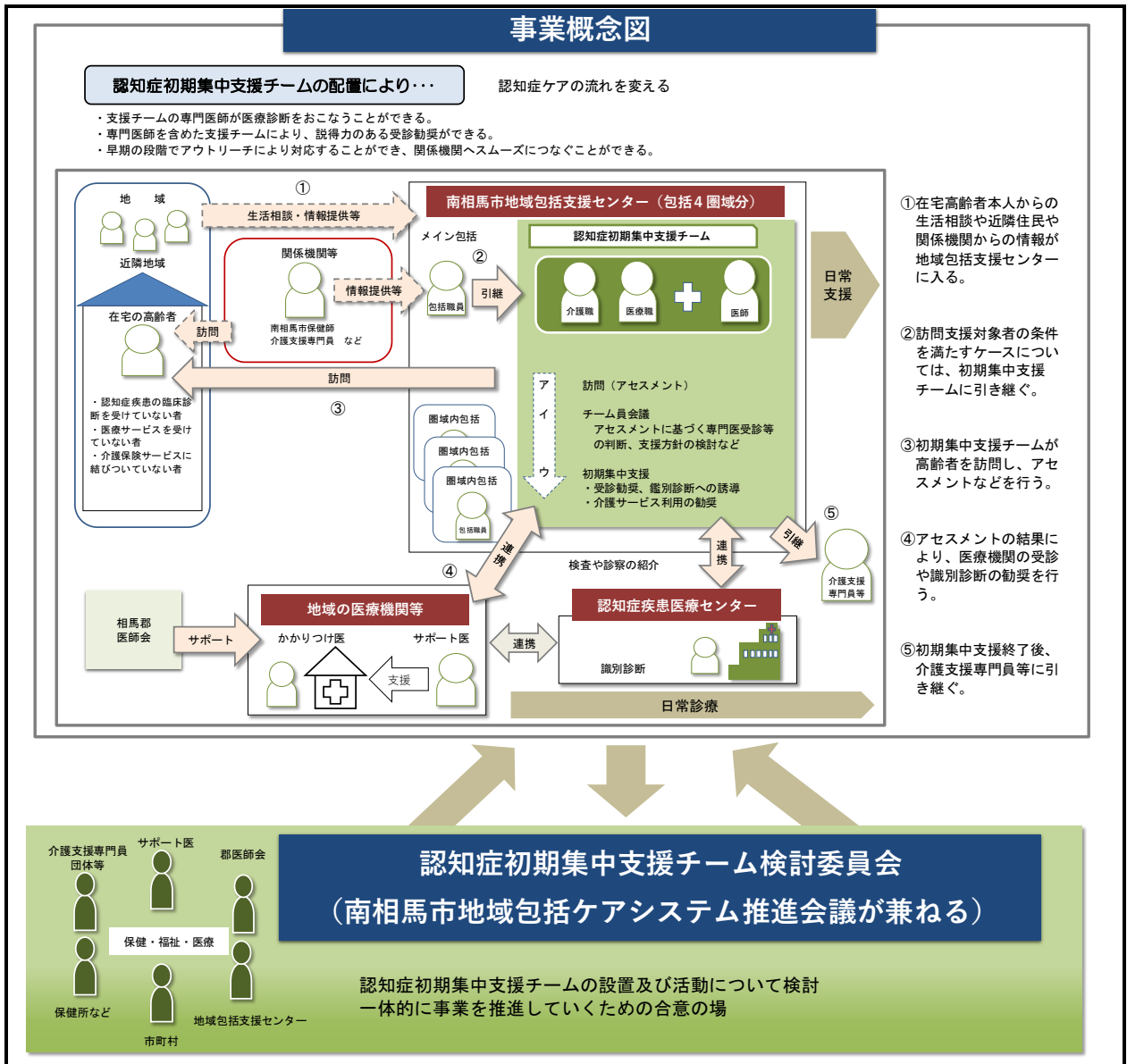
参考

○地域包括支援センターにおける認知症相談人数

年度	実人数	延べ人数
H30年度	511	1,436
H29年度	503	1,337
H28年度	503	1,460

(4月-12月末)

○認知症初期集中支援チーム事業概要



南相馬市高齢者総合計画より抜粋