

半年以内の成婚を目指すあなたを応援！  
婚活のプロとともに  
パートナー探しをしませんか



令和7年度

南相馬市

# 半年成婚 サポート事業

南相馬市が  
入会金・サポート費

**20万円** 負担！

日本最大級の  
データベースの  
中からお相手探し

約 **15.6万人**

成婚までの期間平均

約 **6.9ヵ月**

## 事業内容

マリッジ(株)の結婚相手紹介サービスを利用し、専任の婚活  
コンシェルジュとともに半年以内の成婚を目指します。

## 活動期間

登録月から半年間  
※半年経過後も継続活動可能

## 募集期間

2026  
**3/31** (火) まで  
定員になり  
次第締切

※先着順となりますので、お早めにお申込ください。

## 定員人数

**4** 名程度

## 対象年齢

**20歳以上  
43歳以下の方**

| 料 金     | 通常コース    | 本サポート事業自己負担額        |
|---------|----------|---------------------|
| 入会金     | 33,000円  | 0円                  |
| 活動サポート費 | 167,000円 | 0円                  |
| 月会費     | 16,500円  | 初月無料 / 2ヵ月目～11,000円 |

※すべて税込み金額となります。

—— 詳しいサポート内容をご説明いたします ——

主催 南相馬市 実施 マリッジ株式会社



**0120-81-4150**

## 対 象

南相馬市内に住所を有する独身者であって、次の応募要項をすべて満たしている方

### 応募要件

- ① 20歳以上43歳以下の方。
- ② 結婚を前提として本事業に参加する意思がある方。
- ③ 男性にあっては定職に従事している方。
- ④ 婚姻後も継続して市内に居住する意思がある方。
- ⑤ 市税を滞納しておらず、市が行う市税の納入状況等の調査に同意する方。
- ⑥ 6カ月間継続して活動できる方。

※上記の応募要件を満たしているか、事前に確認をさせていただきます。

### 必要書類の提出

- 住民票(3カ月以内の原本)
- 写真付身分証明書(マイナンバーカード・免許証等)のコピー
- 最終学歴証明書のコピー(短大卒以上の方)

※その他必要書類は別途ご案内いたします。

### 応募方法

いずれかの方法でマリッジ株へお申込みください



#### お電話の場合

下記の内容をお伝えください。

氏名・住所・携帯電話番号・生年月日・性別・メールアドレス

**0120-81-4150**

(受付時間 午前10時～午後8時/水曜定休)



#### マリッジHPより申込み

HPの婚活イベント情報から

申込登録をしてください。

<https://mpartners.jp/>



※お電話での連絡が取れない場合、本事業にご参加いただけないことがございますのでご注意ください。  
※参加決定者へは郵送でお知らせさせていただきます。

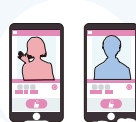
#### 活動の流れ

1



登録手続き

2



プロフィール作成

3



カウンセリング

4



お相手検索・紹介  
(毎月2名のご紹介)

5



お見合い

6



交際

7



ご成婚

詳しくは  
こちら



## 南相馬市から8名のご成婚者が誕生しました!

Story 1

ご成婚までの交際期間 約5カ月半



男性・40歳  
(南相馬市)



女性・38歳  
(南相馬市)

お二人とも出会いの機会が少なく、一人での婚活に難しさを感じて活動をスタートされました。お見合いでは初対面から好印象を持たれ、慎重ながらも毎週のように会い、信頼関係を深めていきました。交際中は、双方のコンシェルジュよりお互いの想いをお伝えしながら無理のないペースで進め、お互いを思いやる姿勢も伝わり、交際期間5カ月半でのご成婚となりました。

Story 2

ご成婚までの交際期間 約4カ月



男性・30歳  
(南相馬市)



女性・32歳  
(福島市)

「結婚はしたいが出会いがない」と活動を始められました。お見合いでは会話が弾み、また共通点も多く自然と距離が縮まりました。お仕事の都合で休みが合わない中でも、時間を工夫しながら定期的にお会いされ、不安が生じた際もコンシェルジュが丁寧に橋渡しを行い、順調に信頼関係を築かれました。プロポーズでは男性が手紙に想いを込めて伝え、約4カ月でのご成婚となりました。



### お問合せ先

南相馬市半年成婚サポート事業事務局/マリッジ株式会社

**TEL.0120-81-4150** (午前10時～午後8時/水曜定休)

【主催】南相馬市 【実施】マリッジ株式会社