

既存施設情報

1. 土地情報

施設名	所在地	実測地積	現況地目
高見公園	南相馬市原町区高見町二丁目 23-7	59.05	公園
	南相馬市原町区高見町二丁目 24-1	2,042.11	公園
	南相馬市原町区高見町二丁目 24-2	8,444.73	公園
	南相馬市原町区高見町二丁目 26-2	31.14	公園
	南相馬市原町区高見町二丁目 27-3	38.77	公園
	南相馬市原町区高見町二丁目 23-1	9,043.35	公園
	南相馬市原町区高見町二丁目 24-7	7,479.24	雑種地
道の駅南相馬 (※)	南相馬市原町区高見町二丁目 24-5	2,671.55	宅地
	南相馬市原町区高見町二丁目 30-13	5,610.00	宅地
	南相馬市原町区高見町二丁目 23-10	388.56	宅地
	南相馬市原町区高見町二丁目 23-13	51.50	宅地
ひがし生涯学習センター	南相馬市原町区高見町二丁目 27-1	55.00	宅地
	南相馬市原町区高見町二丁目 28-1	401.00	宅地
	南相馬市原町区高見町二丁目 30-1	3,093.00	宅地
わんぱくキッズ広場	南相馬市原町区高見町二丁目 22-1	2,597.52	公園
地域子育て支援拠点 施設用地	南相馬市原町区高見町二丁目 22-7	2,692.93	公園
空き地	南相馬市原町区高見町二丁目 14-1	328.00	雑種地
	南相馬市原町区高見町二丁目 16	380.00	雑種地
	南相馬市原町区高見町二丁目 30-15	117.00	雑種地
	南相馬市原町区高見町二丁目 30-4	2,633.00	宅地
合計		48,157.45	

※ 国管理用地は含めていない。

国管理用地（参考）

施設名	所在地	地積	現況地目
道の駅南相馬駐車場	南相馬市原町区高見町二丁目 30-7	4,687.12	雑種地

2. 施設情報

(1) 高見公園

種別	近隣公園
供用開始	平成22年4月
施設概要	広場、ベンチ、トイレ、植栽、遊具、照明灯、じゃぶじゃぶ池等

(2) 道の駅南相馬

設置目的	道路を利用する者へ休憩の場及び観光・交流情報を提供し交流人口の拡大を図り、地域の活性化と産業振興に資するもの
構造	鉄骨造平屋建て
建築面積	1, 165.89㎡ (うち国管理分(トイレ・道路情報案内所) 364.1751㎡)
延床面積	1, 146.69㎡
建築年月	平成19年3月
利用者数	令和3年度：227, 920人 令和4年度：287, 468人 令和5年度：270, 521人

(3) ひがし生涯学習センター

設置目的	市民が生涯を通じて行う学習の振興並びに教育、学術及び文化に関する各種の事業を行い、市民の教養の向上、健康の増進を図り生活文化の振興、社会福祉を増進するもの
構造	鉄筋コンクリート造瓦葺
建築面積	497.96㎡
延床面積	497.96㎡
建築年月	平成2年3月
利用者数	令和5年度：10, 177人

(4) 南相馬子どもの遊び場(わんぱくキッズ広場)

設置目的	こどもが活発に遊べる場を提供し、その健全な育成を図るための全天候型の遊び場施設
構造	鉄骨造(膜屋根・膜外壁)
建築面積	1, 200.00㎡(※トイレを除く)
延床面積	1, 200.00㎡(同上)
設置遊具	ふわふわドーム、クリフクライマー、ザイルクライミング
建築年月	平成26年3月
利用者数	令和5年度(2月末時点)：34, 881人

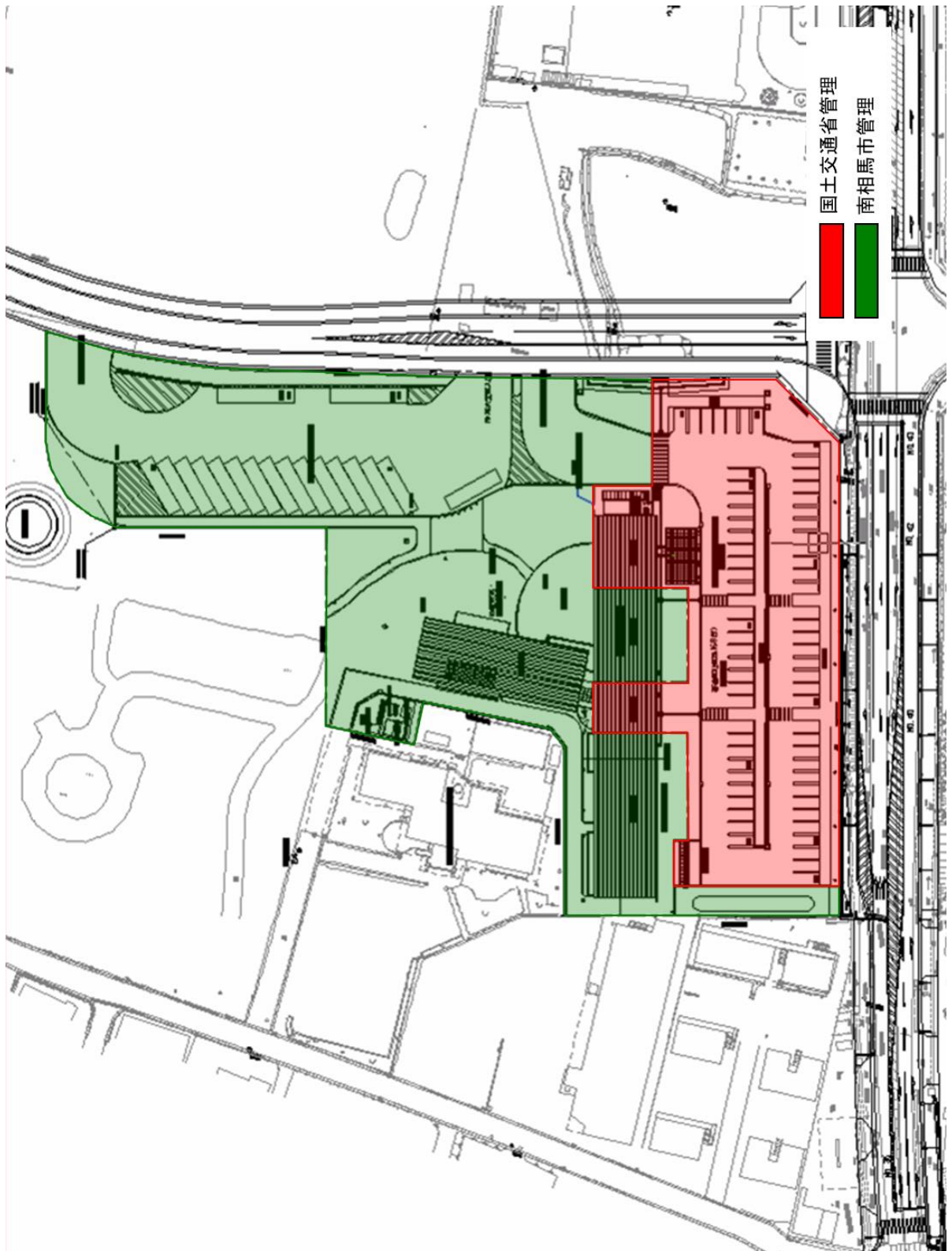
3. 位置図・平面図等

(1) 高見公園

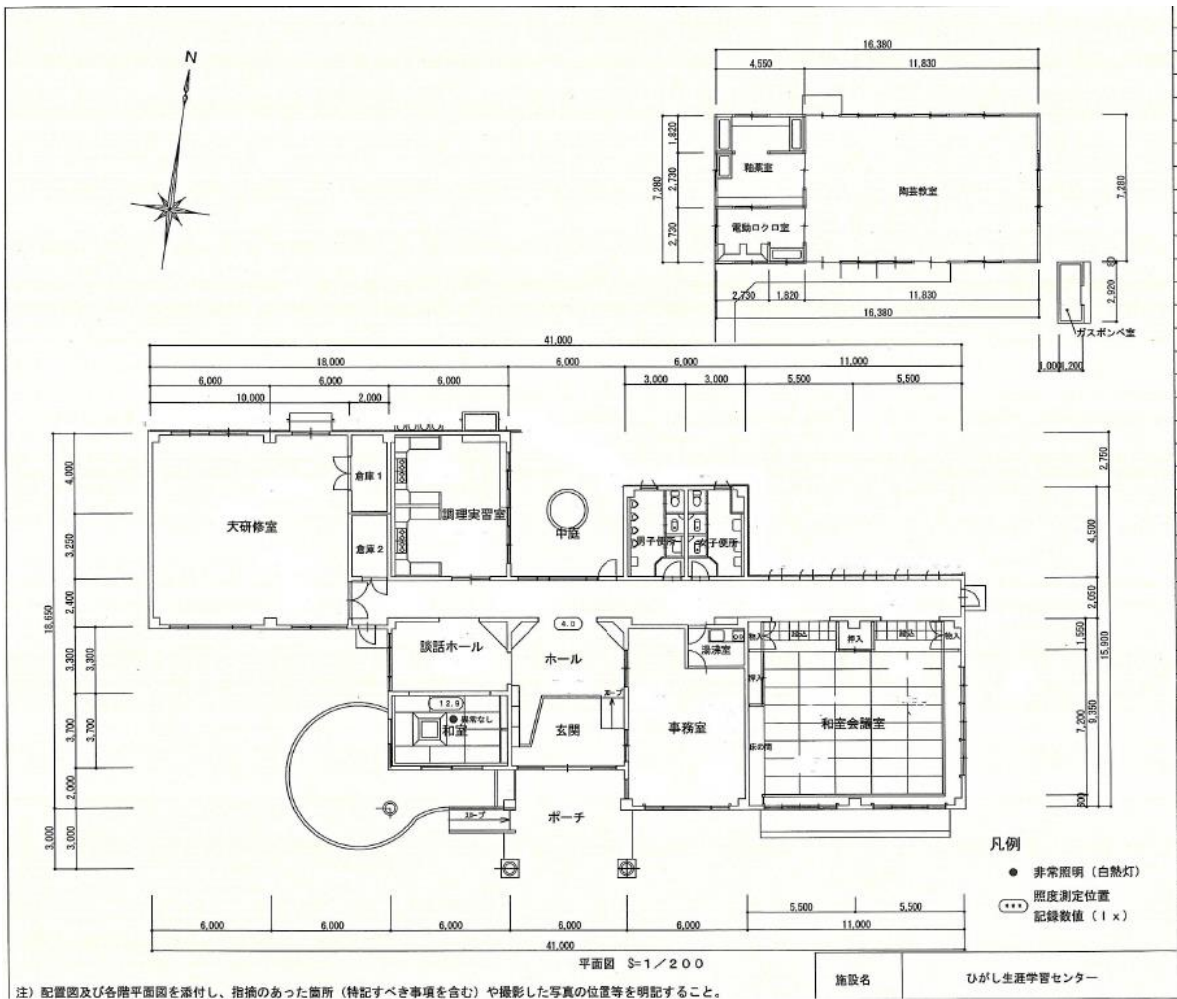


高見公園面積(R6.4.1現在)				
No	住所(南相馬市原町区)	地番	対象範囲	面積(m ²)
①	高見町二丁目	24-1	全筆	2042.11
①	高見町二丁目	24-7	一部	7479.24
	①合計			9521.35
②	高見町二丁目	24-2	全筆	8444.73
②	高見町二丁目	23-7	全筆	59.05
②	高見町二丁目	26-2	全筆	31.40
②	高見町二丁目	27-3	全筆	38.77
②	高見町二丁目	23-1	全筆	9043.35
	②合計			17617.30
	総合計			27138.65

(2) 道の駅南相馬



(3) ひがし生涯学習センター



注) 配置図及び各階平面図を添付し、指摘のあった箇所(特記すべき事項を含む)や撮影した写真の位置等を明記すること。

(4) 南相馬子どもの遊び場 (わんぱくキッズ広場)

