

南相馬市サービスエリア利活用拠点施設の設置及び管理運営について

1. 新たに設置する施設

(1) 施設名

南相馬市サービスエリア利活用拠点施設

今年度、公募により愛称を決定する予定

(2) 場 所

南相馬市鹿島区浮田字^{もみのきざわ}榎木沢220番地の2 外

2. 設置目的

高速道路利用者に安全と安らぎの場を提供するとともに、高速道路利用者と地域の人々との交流の場を創出し、地域の活性化に資する。

また、本市の物産や観光文化などの地域資源、さらに復興の状況など、さまざまな情報を発信することで、地場製品の消費拡大を図るとともに、新たな人と物の流れをつくることにより交流人口の拡大を図る。

3. 施設概要

(1) 施設規模

敷地面積 : 14,000㎡

延床面積 : 1,348㎡

(2) 建物構造

鉄骨造平屋建て

(3) 建物内部

情報発信施設

ホール(広域観光ブース)、コミュニティ広場

物産販売・飲食提供施設

物販スペース、フードコート、テイクアウト店舗

公衆トイレ

(4) 建物外部

交通施設

第二駐車場、一般駐車場

4. 管理・運営手法

指定管理者制度に基づく管理・運営とする。
指定管理者については、今年度、公募により決定する。

5. 管理基準(予定)

(1) 休館日

無休

(2) 開館時間

午前8時～午後8時

ただし、(1)(2)とも指定管理者が、市長の許可を得て変更することができる。

6. 施設供用

平成27年4月下旬供用目標(予定)

常磐自動車道の全線開通及びサービスエリア本体の供用と同時期の供用を目指す。

7. 今後のスケジュール(予定)

平成26年	6月	サービスエリア利活用拠点施設建設工事 (工事請負契約議会上程・議決後着工)
	9月	施設設置条例(議会上程) 指定管理者公募開始(条例議決後)
	11月	指定管理候補者決定 仮協定締結
	12月	指定管理者指定(議会上程)
平成27年	1月	施設供用(開館)準備
	3月	建設工事完成
	4月下旬	施設供用(開館)目標(予定)

8. 事業費

全体事業費 1,480,000千円

平成26年度当初予算 1,022,463千円

(財源 起債 597,000千円
復旧・復興基金 425,463千円)

うち工事費 979,000千円

(施設建設工事、外構工事、駐車場・道路舗装工事等)

委託料 20,952千円

(施設建設工事監理業務委託、造園設計業務委託等)

備品購入費 20,600千円

(テーブル、いす、厨房備品等)

事務費 1,911千円

9. 隣接する施設(ネクスコ東日本にて整備)

(1) サービスエリア

公衆トイレ

駐車場

供用後、給油所についても整備される予定

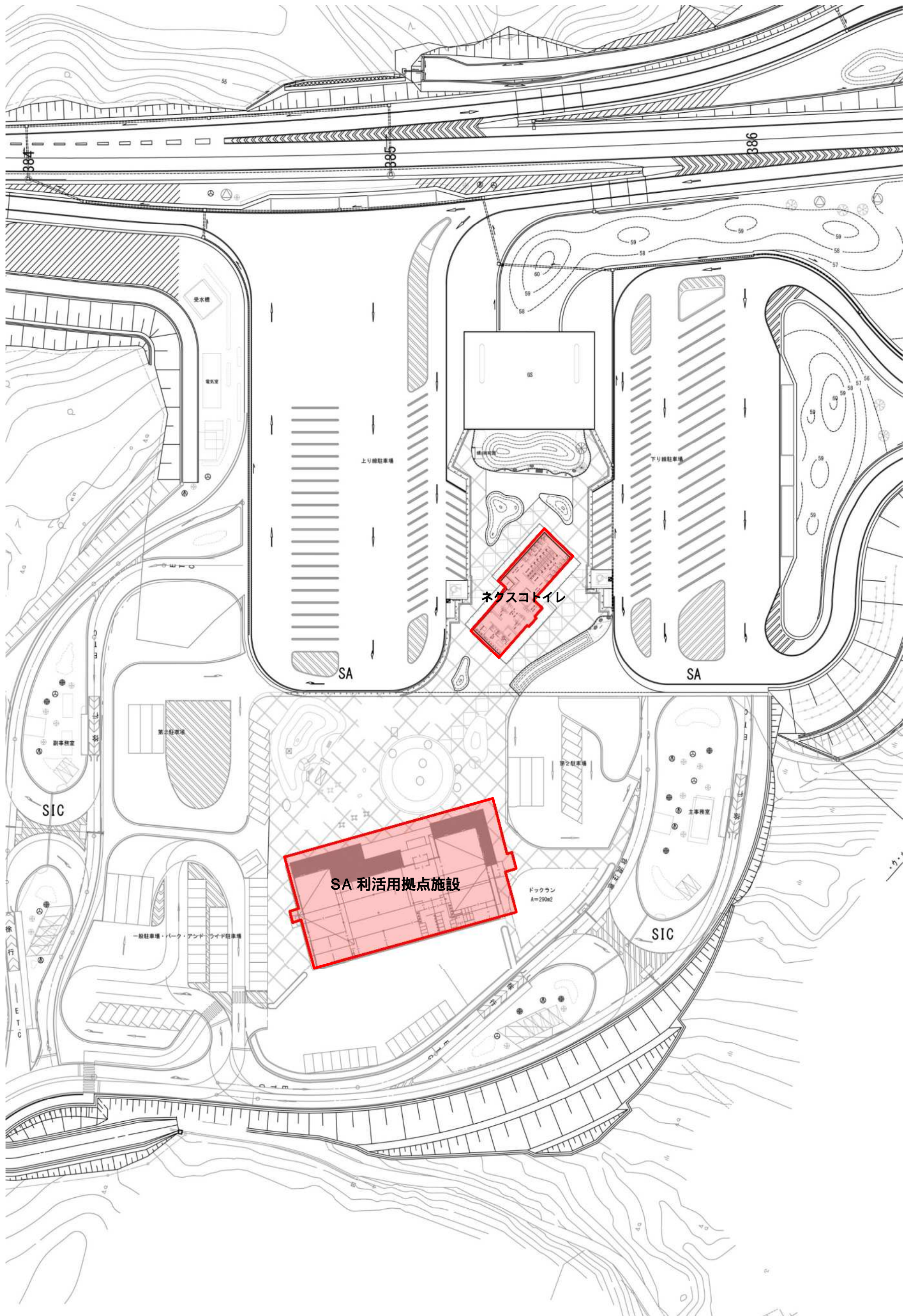
(2) スマートインターチェンジ

E T Cを搭載した車両のみ通行可

サービスエリア利活用拠点整備事業 イメージ図(鳥瞰図)

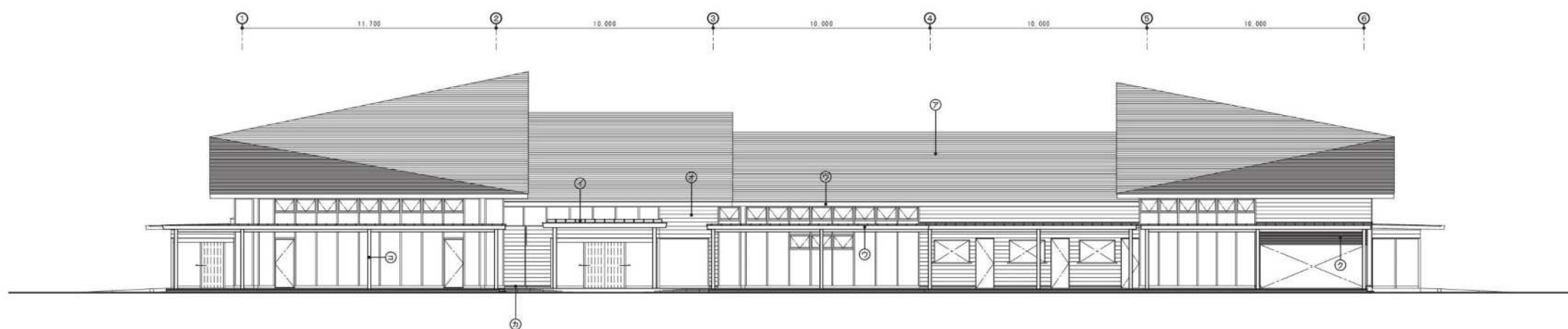


サービスエリア事業・利活用拠点整備事業 全体計画図



サービスエリア利活用拠点施設 外観イメージ





西立面図 1/100

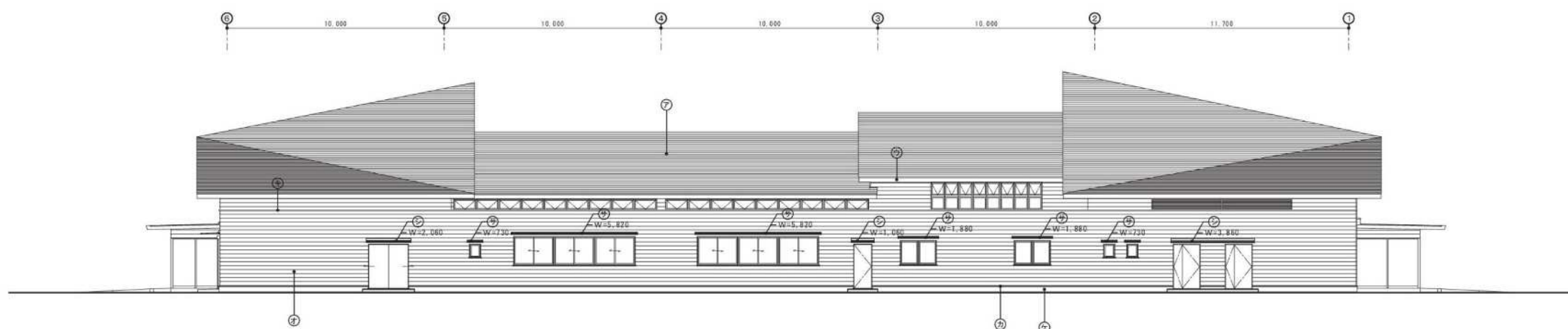


南立面図 1/100

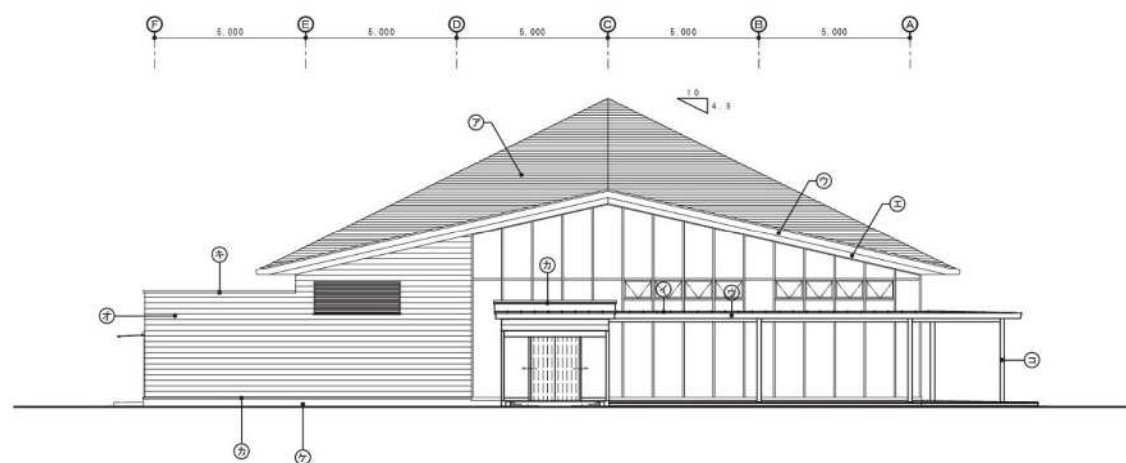
外部仕上表

符号	仕上
㉞	屋根: カラーガルバリウム鋼板 厚0.4 隠蓋き W182
㉟	屋根: カラーガルバリウム鋼板 厚0.4 立平葺 (鉄骨サージ構造)
㊱	軒天・床裏: カラーガルバリウム鋼板 厚0.3 加工
㊲	軒天: スパンドレムG1鋼板 厚0.35 (木目調 フラットW105)
㊳	外壁: カラーガルバリウム鋼板 厚0.4 隠蓋き W182
㊴	水切り: カラーガルバリウム鋼板 厚0.4
㊵	アルミ窓枠 W240 遮断性能 (特選)
㊶	格子ユニット (ビス止め 取り外し可) 合板木材 30×50φ30
㊷	コンクリート打設し
㊸	無機断熱材 200mm
㊹	底: D=450 (EVN-450C同等品以上)
㊺	底: D=900 (EVN-900C同等品以上)

事務所登録 <small>1 建築士事務所 知事登録第11(402)1172号</small>	管理建築士 <small>1 建築士(大級)登録第44937号 明石健司</small>	株式会社 明石設計事務所 <small>福島県茨城県 1 号 1 TEL: 0571-39078 FAX: 0551-64628</small>	棟 図 製 図	工事名称 サービスエリア利活用拠点施設建設工事 図面名称 立面図 1	DATE 2013.3 SCALE A1 1/100 A3 1/200	図面番号 A-※
--	---	--	------------	---	---	-------------



東立面図 1/100



北立面図 1/100

外部仕上表

符号	仕上
㉞	屋根: カラーガルバリウム鋼板 厚0.4 継ぎき W182
㉟	屋根: カラーガルバリウム鋼板 厚0.4 立平葺 (鉄骨サージ構造)
㊱	軒天・掃天井: カラーガルバリウム鋼板 厚0.3 加工
㊲	軒天: スパンドレルGし鋼板 厚0.35 (木目調 フラットW105)
㊳	外壁: カラーガルバリウム鋼板 厚0.4 継ぎき W182
㊴	水切り: カラーガルバリウム鋼板 厚0.4
㊵	アルミ窓枠 W240 通行標準 (特注)
㊶	格子ユニット (ビス止め 取り外し可) 合板木材 30×50×30
㊷	コンクリート打設し
㊸	無機断熱材 200mm
㊹	底: D-450 (EVEN-450同等品以上)
㊺	底: D-900 (EVEN-900同等品以上)

