

ヤボケため池ハザードマップ

ヤボケため池ハザードマップ

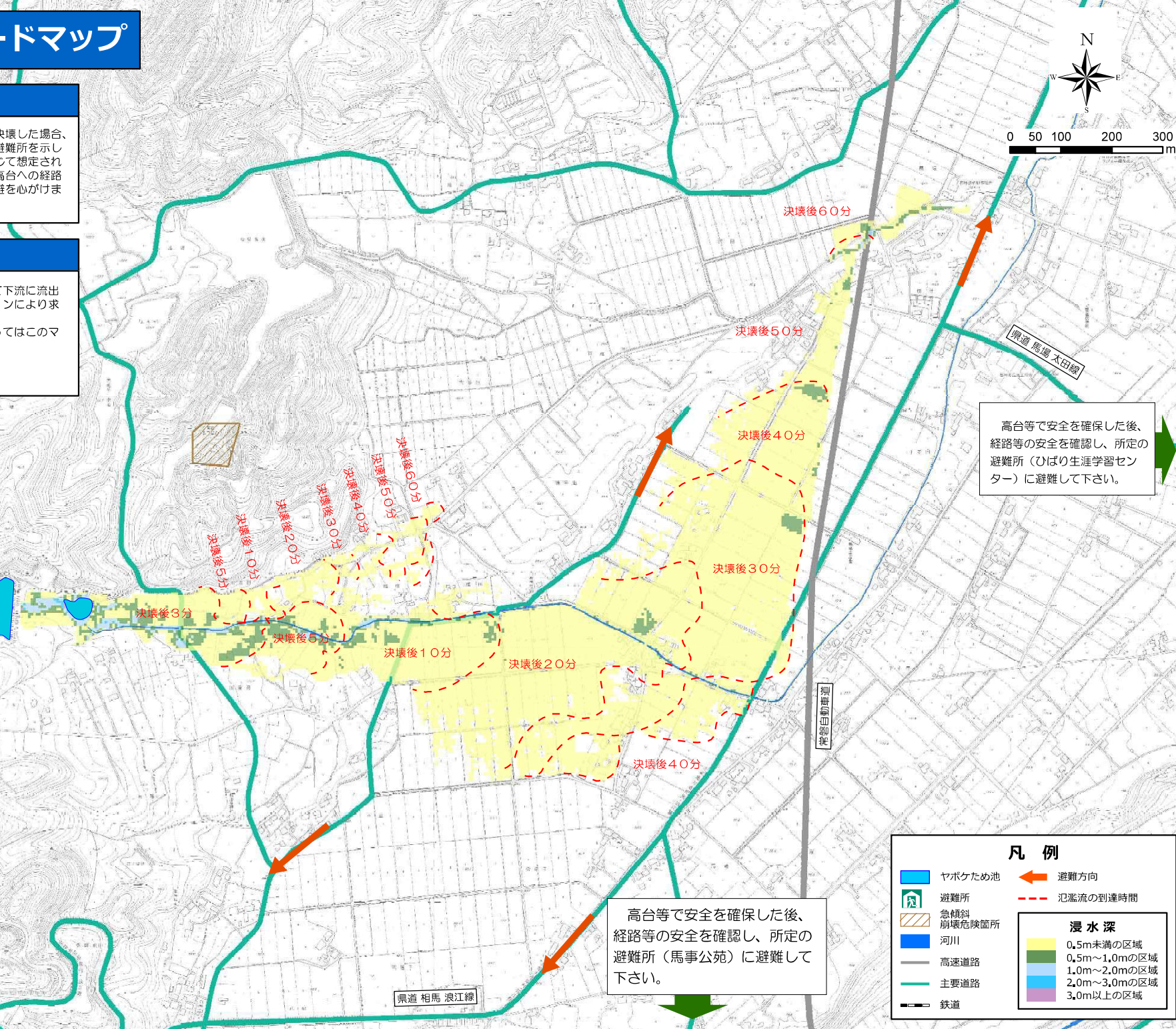
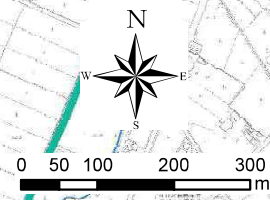
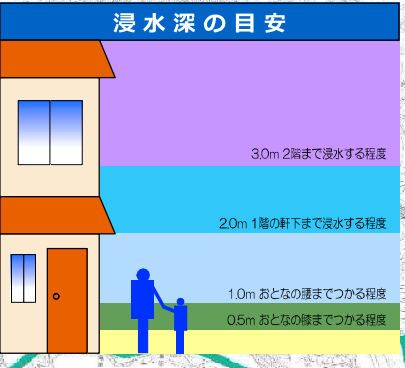
このマップは、ヤボケため池が地震等の原因により決壊した場合、想定される浸水区域、浸水深、氾濫流の到達時間、避難所を示したものです。住民のみなさんがハザードマップを通じて想定される災害を事前に知り、日頃から避難所または近くの高台への経路を確認しておくとともに、万が一の際には早めの避難を心がけましょう。

ハザードマップの作成条件等

ヤボケため池が満水の状態で決壊し、貯水量が全て下流に流出した場合に想定される浸水の状況をシュミレーションにより求めたものです。
ため池の水位の状況、気象状況、決壊の状態によってはこのマップの浸水状況と異なる場合もあります。
【作成主体：南相馬市農林整備課】
【作成年月：令和2年7月】

ヤボケため池
原町区馬場字ヤボケ

使用可能な避難所
馬事公苑
ひばり生涯学習センター



高台等で安全を確保した後、経路等の安全を確認し、所定の避難所（ひばり生涯学習センター）に避難して下さい。

高台等で安全を確保した後、経路等の安全を確認し、所定の避難所（馬事公苑）に避難して下さい。

凡例

ヤボケため池	避難方向
避難所	氾濫流の到達時間
急傾斜崩壊危険箇所	浸水深
河川	0.5m未満の区域
高速道路	0.5m~1.0mの区域
主要道路	1.0m~2.0mの区域
鉄道	2.0m~3.0mの区域
	3.0m以上の区域

県道 相馬 浪江線

県道 馬場 太田線

津島自動車道