

# 山田迫ため池ハザードマップ

## 山田迫ため池ハザードマップ

このマップは、山田迫ため池が地震等の原因により決壊した場合、想定される浸水区域、浸水深、氾濫流の到達時間、避難所を示したものです。住民のみならずがハザードマップを通じて想定される災害を事前に知り、日頃から避難所または近くの高台への経路を確認しておくとともに、万が一の際には早めの避難を心がけましょう。

## ハザードマップの作成条件等

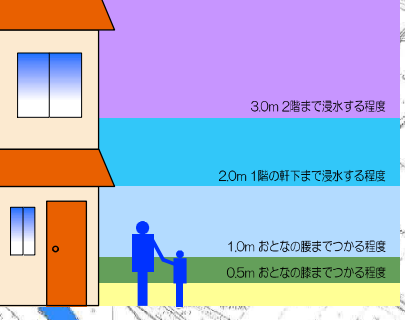
山田迫ため池が満水の状態が決壊し、貯水量が全て下流に流出した場合に想定される浸水の状況をシュミレーションにより求めたものです。  
ため池の水位の状況、気象状況、決壊の状態によってはこのマップの浸水状況と異なる場合もあります。  
【作成主体：南相馬市農林整備課】  
【作成年月：令和2年7月】

高台等で安全を確保した後、  
経路等の安全を確認し、所定の  
避難所（石神第一小学校、石神  
第一幼稚園）に避難して下さい。

## 使用可能な避難所

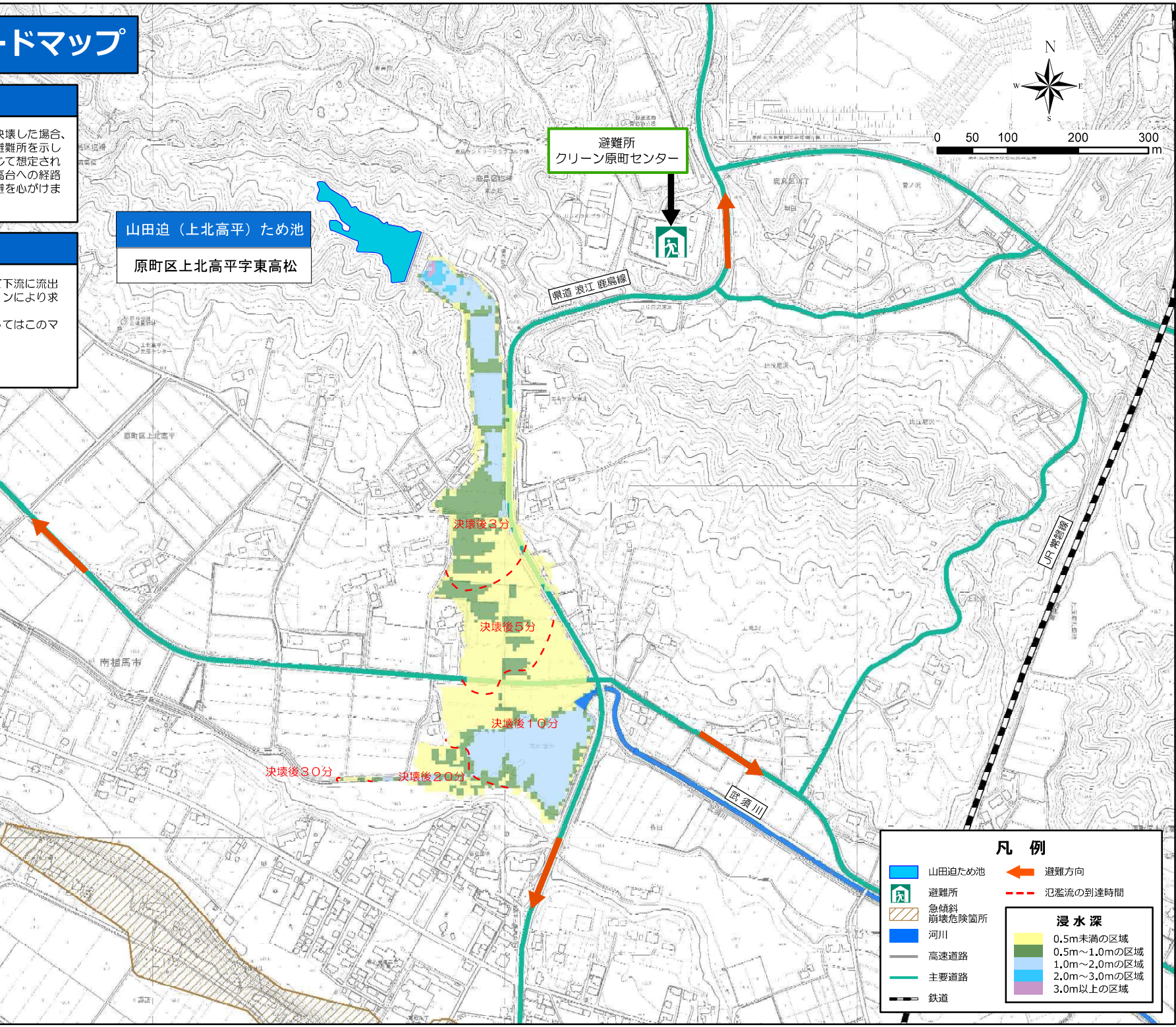
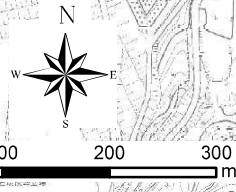
- クリーン原町センター
- 石神第一小学校
- 石神第一幼稚園

## 浸水深の目安



山田迫（上北高平）ため池  
原町区上北高平字東高松

避難所  
クリーン原町センター



### 凡例

- 山田迫ため池
- 避難所
- 急傾斜崩壊危険箇所
- 河川
- 高速道路
- 主要道路
- 鉄道
- 避難方向
- 氾濫流の到達時間
- 浸水深
  - 0.5m未満の区域
  - 0.5m~1.0mの区域
  - 1.0m~2.0mの区域
  - 2.0m~3.0mの区域
  - 3.0m以上の区域