

# 前浅田 1 ため池ハザードマップ

## 前浅田 1 ため池ハザードマップ

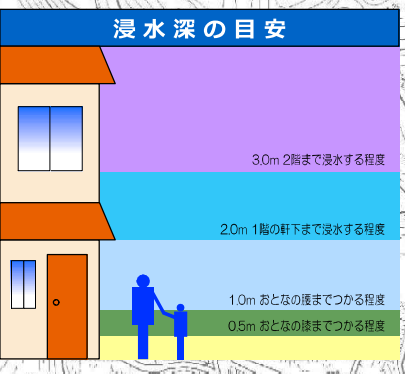
このマップは、前浅田 1 ため池が地震等の原因により決壊した場合、想定される浸水区域、浸水深、氾濫流の到達時間、避難所を示したものです。住民のみならずハザードマップを通じて想定される災害を事前に知り、日頃から避難所または近くの高台への経路を確認しておくとともに、万が一の際には早めの避難を心がけましょう。

## ハザードマップの作成条件等

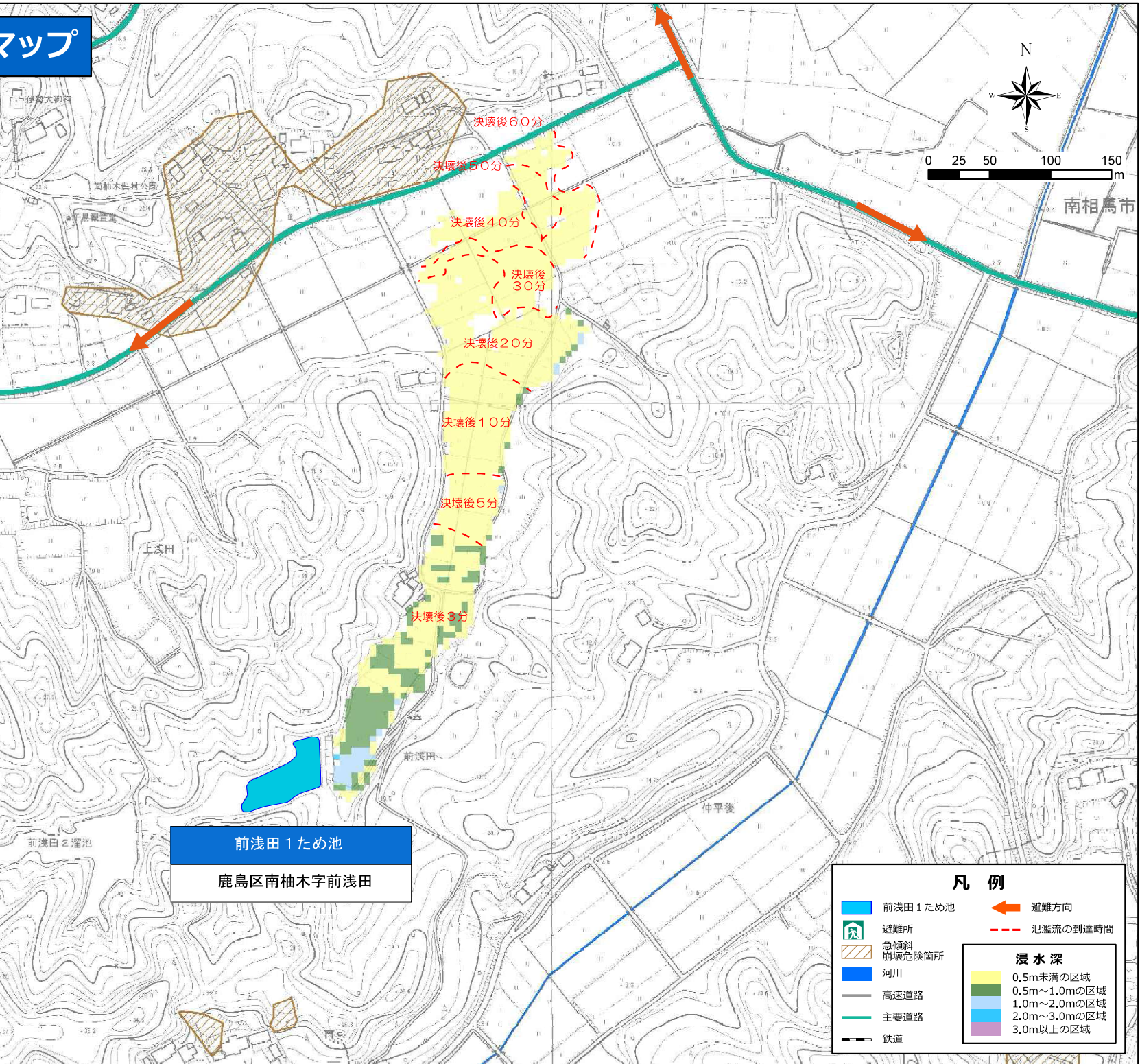
前浅田 1 ため池が満水の状態が決壊し、貯水量が全て下流に流出した場合に想定される浸水の状況をシミュレーションにより求めたものです。  
 ため池の水位の状況、気象状況、決壊の状態によってはこのマップの浸水状況と異なる場合があります。  
 【作成主体：南相馬市農林整備課】  
 【作成年月：令和 2 年 7 月】

高台等で安全を確保した後、経路等の安全を確認し、所定の避難所（前川原体育館、角川原総合研修センター）に避難して下さい。

- ### 使用可能な避難所
- 前川原体育館
  - 角川原総合研修センター



前浅田 1 ため池  
 鹿島区南柚木字前浅田



### 凡例

- 前浅田 1 ため池
- 避難所
- 急傾斜崩壊危険箇所
- 河川
- 高速道路
- 主要道路
- 鉄道
- 避難方向
- 氾濫流の到達時間

### 浸水深

- 0.5m未満の区域
- 0.5m~1.0mの区域
- 1.0m~2.0mの区域
- 2.0m~3.0mの区域
- 3.0m以上の区域