

# 反高田一号ため池ハザードマップ

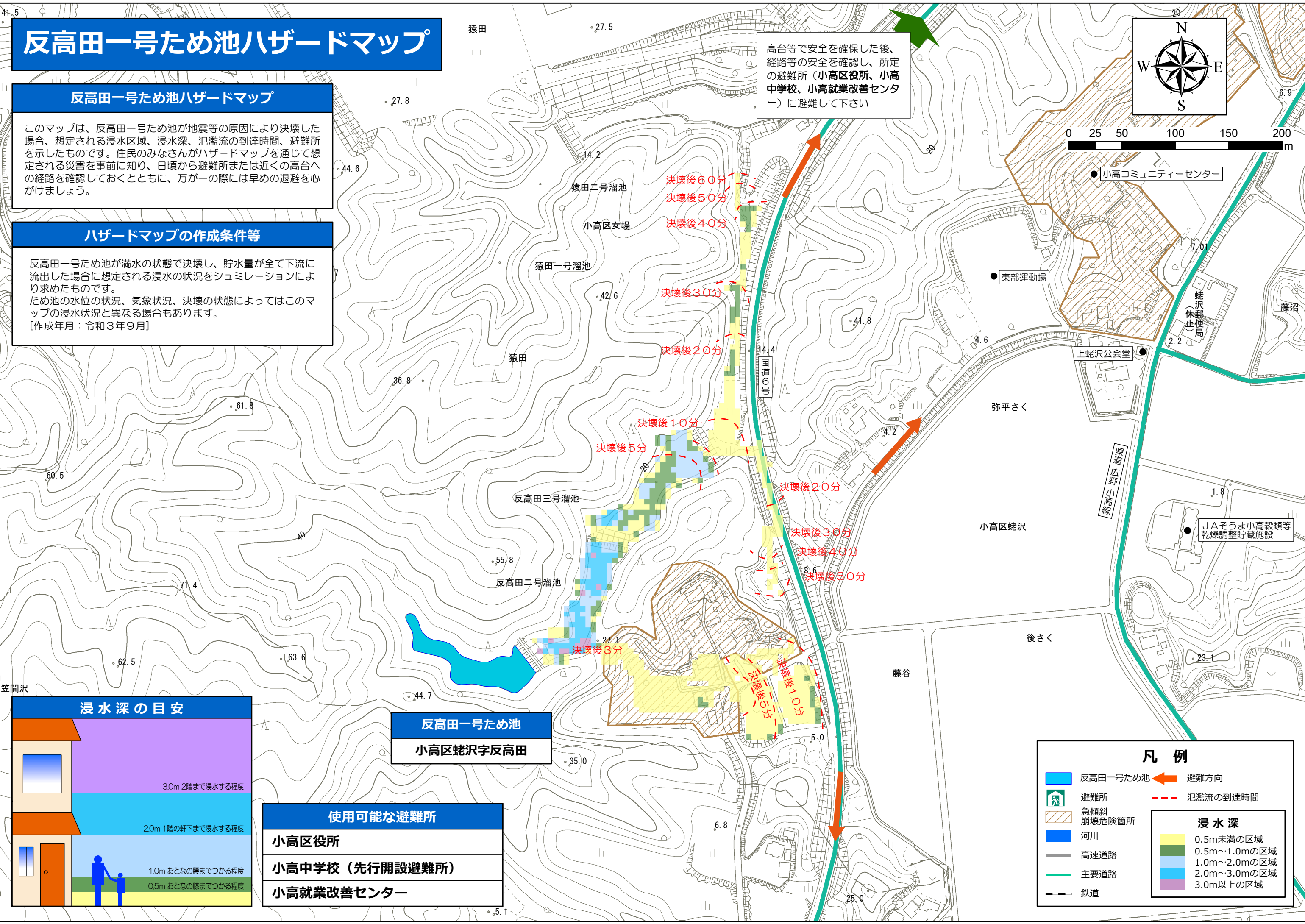
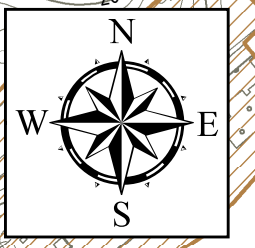
## 反高田一号ため池ハザードマップ

このマップは、反高田一号ため池が地震等の原因により決壊した場合、想定される浸水区域、浸水深、氾濫流の到達時間、避難所を示したものです。住民のみなさんがハザードマップを通じて想定される災害を事前に知り、日頃から避難所または近くの高台への経路を確認しておくとともに、万が一の際には早めの退避を心がけましょう。

## ハザードマップの作成条件等

反高田一号ため池が満水の状態で決壊し、貯水量が全て下流に流出した場合に想定される浸水の状況をシミュレーションにより求めたものです。  
 ため池の水位の状況、気象状況、決壊の状態によってはこのマップの浸水状況と異なる場合もあります。  
 [作成年月：令和3年9月]

高台等で安全を確保した後、経路等の安全を確認し、所定の避難所（小高区役所、小高中学校、小高就業改善センター）に避難して下さい



### 浸水深の目安

3.0m 2階まで浸水する程度
2.0m 1階の軒下まで浸水する程度
1.0m おとなの腰までつかる程度
0.5m おとなの膝までつかる程度

### 反高田一号ため池

#### 小高区姥沢字反高田

### 使用可能な避難所

- 小高区役所
- 小高中学校（先行開設避難所）
- 小高就業改善センター

### 凡例

- 反高田一号ため池
- 避難方向
- 避難所
- 急傾斜崩壊危険箇所
- 河川
- 高速道路
- 主要道路
- 鉄道
- 氾濫流の到達時間

### 浸水深

- 0.5m未満の区域
- 0.5m～1.0mの区域
- 1.0m～2.0mの区域
- 2.0m～3.0mの区域
- 3.0m以上の区域