

南相馬市って どんなところ？



交通アクセス

お車でお越しの方

東京～(常磐自動車道)～南相馬IC 約3時間
 仙台～(仙台東部道路)～(常磐自動車道)～南相馬IC 約1時間15分
 福島～(県道/原町・川俣線)～南相馬 約1時間30分

飛行機でお越しの方

札幌～仙台空港 約1時間10分
 名古屋～仙台空港 約1時間10分
 大阪～仙台空港 約1時間10分
 福岡～仙台空港 約1時間40分

市内の移動について

・タクシー

北郷タクシー ☎0244-46-4135
 平和タクシー ☎0120-233-126
 のぞみケアタクシー ☎0244-26-9110
 昭和タクシー ☎0244-23-2165
 富士タクシー ☎0244-44-2543

・レンタカー

トヨタレンタリース ☎0244-23-0100
 激安ワンスレンタカー ☎0120-153-232
 オリックスレンタカー
 原ノ町駅前店 ☎0244-23-5505
 カースタレンタカー
 南相馬原町店 ☎0244-23-6878
 南相馬雲雀ヶ原店 ☎0244-23-7117

・レンタサイクル

野馬追通り銘醸館 ☎0244-26-8040

列車・バスでお越しの方

・列車

東北新幹線

東京駅 やまびこ・はやて 2時間 仙台駅

東北新幹線

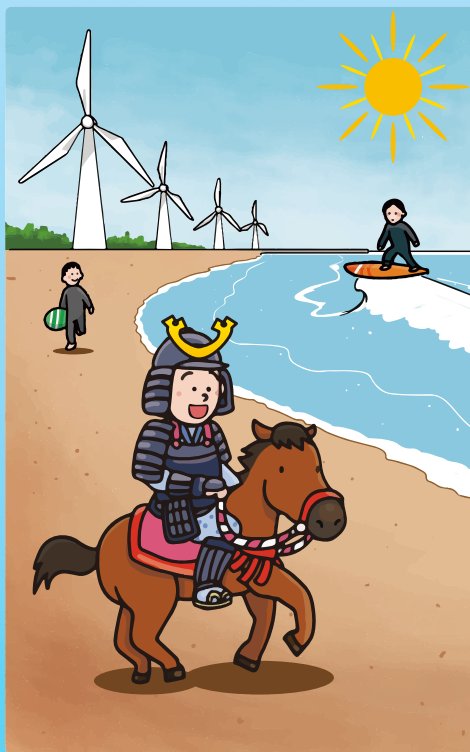
東京駅 やまびこ 1時間30分 福島駅

常磐線

仙台 1時間45分 鹿島 7分 原ノ町 常磐線 10分 小高

・バス

仙台 南相馬 約2時間 ☎0244-23-2964
 問合せ 東北アクセス
 福島 南相馬 約1時間40分
 問合せ 福島交通相馬営業所 ☎0244-36-2171
 問合せ 東北アクセス ☎0244-23-2964
 東京 南相馬 約4時間30分
 問合せ さくら観光 ☎0570-666-395



輝ぐ太陽と潮の香り

心地よい波の音。

南相馬の海は、全国有数のサーフスポットで
いい波が来んだ～。

毎年7月末の土・日・月の3日間、

「そうまのまおい相馬野馬追」が勇壮に繰り広げられっど～!