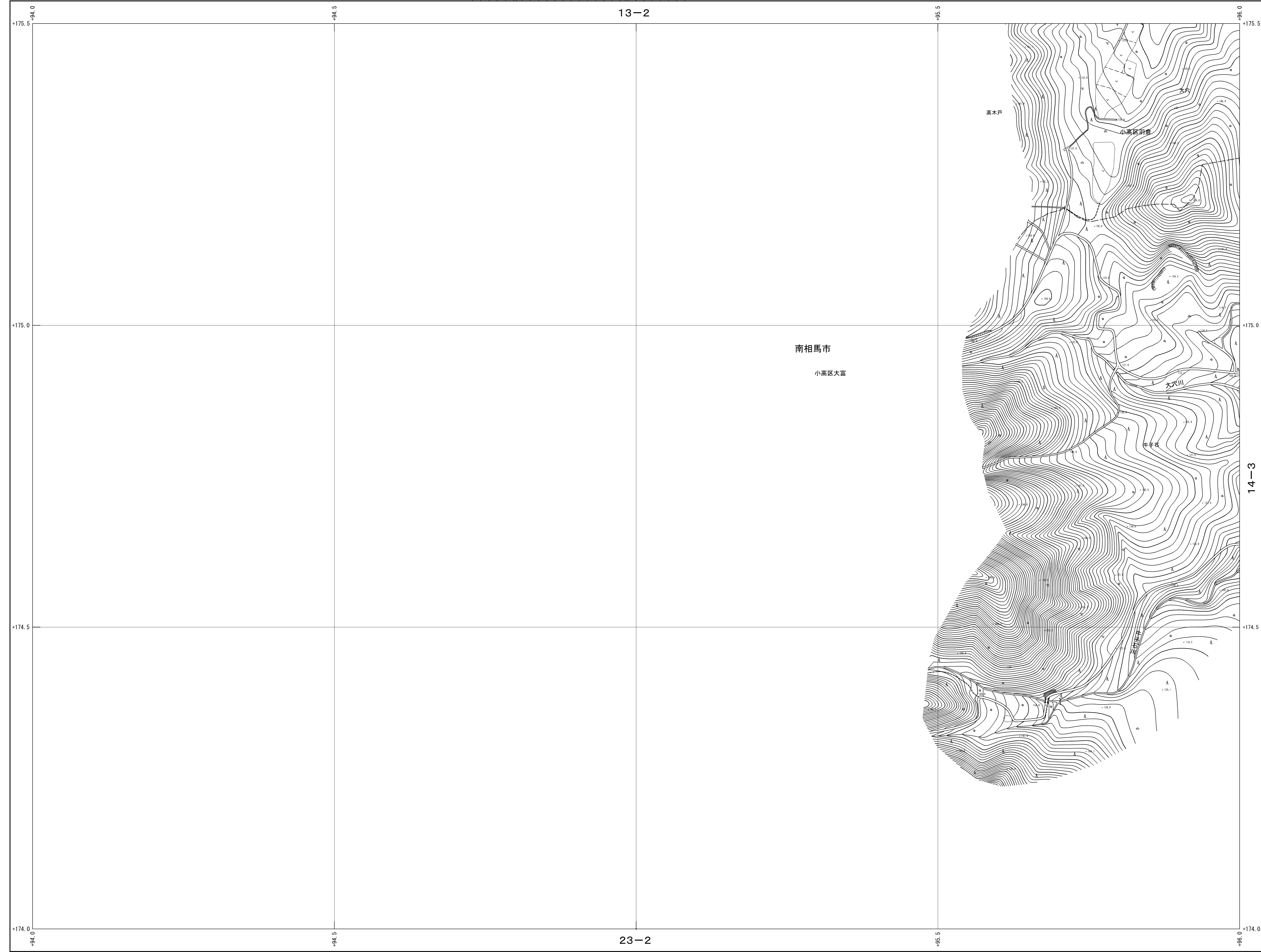


南相馬都市計画図



IX-EG 13-4

13-2	14-1
13-3	14-3
23-2	24-1

記号

▲ 37.2	三角点
● 42.2	水準点
▽ 31.4	水準点
■ 25.72	水準点
▲ 42.2	水準点
● 42.2	水準点
▽ 31.4	水準点
■ 25.72	水準点
▲ 42.2	水準点
● 42.2	水準点
▽ 31.4	水準点
■ 25.72	水準点

記号

▲ 37.2	三角点
● 42.2	水準点
▽ 31.4	水準点
■ 25.72	水準点
▲ 42.2	水準点
● 42.2	水準点
▽ 31.4	水準点
■ 25.72	水準点
▲ 42.2	水準点
● 42.2	水準点
▽ 31.4	水準点
■ 25.72	水準点

記号

▲ 37.2	三角点
● 42.2	水準点
▽ 31.4	水準点
■ 25.72	水準点
▲ 42.2	水準点
● 42.2	水準点
▽ 31.4	水準点
■ 25.72	水準点
▲ 42.2	水準点
● 42.2	水準点
▽ 31.4	水準点
■ 25.72	水準点

平成23年測量
撮影 平成22年10月
現図 平成22年12月

1:2,500
0 50 100 200 300 400 500m

この測量成果は、国土地理院長の命を受けて得たものである。
(測量業法 平成22年 第175号)

計画機関 南相馬市
作業機関 国野航業株式会社
許可なく複製を禁ずる。

IX-EG 13-4