

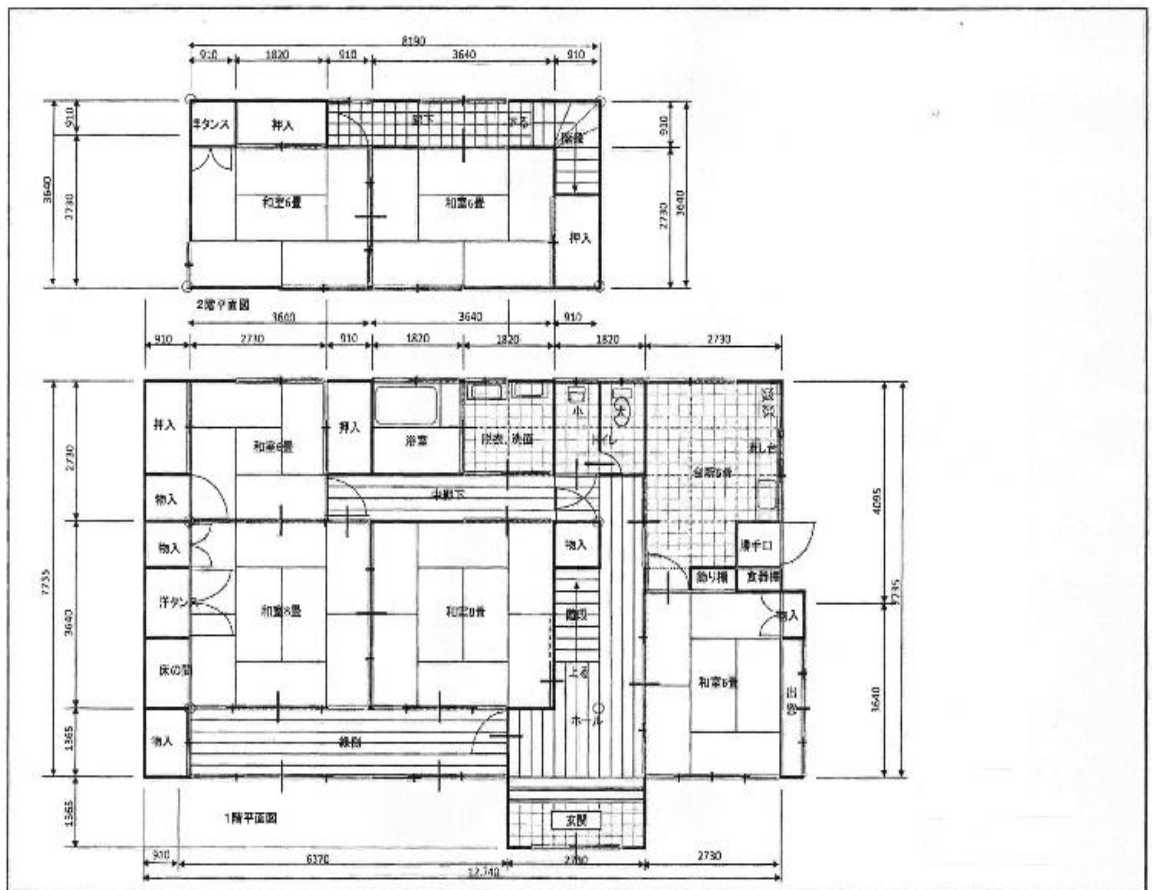
空き家・空き地バンク物件詳細情報（公開用）

(1)登録番号		2019-家 100	分類	(2)空き家・空き地	売却・賃貸	
(3)物件所在地		南相馬市原町区高見町一丁目				
(4)希望価格		売却（ 2500 万円程度）・ 賃料（ ）				
(5)物件の概要	土地	宅地 495.81 m <sup>2</sup> 畑（隣接）495 m <sup>2</sup>	建物構造	建物建築年（ 昭和 54 年 ）		
	用途地域	工業地域	木造	建物補修	補修費用負担	
	建物	1階	105.93 m <sup>2</sup>	軽量鉄骨造	補修不用	所有者負担
		2階	29.69 m <sup>2</sup>	鉄骨造	多少必要	利用者負担
		その他	m <sup>2</sup>	鉄筋コンクリート	大規模必要	その他
		延床	135.62 m <sup>2</sup>	その他（ ）	現在補修中	（ ）
	間取り	1階	居間（ 6 畳）・台所（ 6 畳）・風呂（ 2 畳）・トイレ（ 2 畳）			
			和室（ 8 畳）（ 8 畳）（ 6 畳）			
			その他			
		2階	和室（ 6 畳）（ 6 畳）			
その他（ ）						
その他						
(6)利用の状況						
住宅	専用・併用住宅		土地			
未使用年数	2 年未満		その他			
(7)設備の状況						
電気	配線済・その他（ ）		風呂	ガス・灯油・電気・その他（ ）		
水道	上水・井戸・その他（ ）		駐車場	有（ 台）・無		
下水道	下水・浄化槽・その他（ ）		庭ほか	有（ m <sup>2</sup> ）・無		
ガス	都市・プロパン・その他（ ）		物置等	有（ m <sup>2</sup> ）・無		
トイレ	水洗・汲み取り / 洋式・和式		その他			
(8)主要施設等までの距離						
JR 常磐線原ノ町駅		2.0 km	南相馬市立原町第一小学校		2.3 km	
南相馬市役所		2.9 km	南相馬市立原町第二中学校		0.8 km	
南相馬市立総合病院		0.3 km	スーパーマーケット		1.6 km	
南相馬警察署		0.2 km				
(9)特記事項	※抵当権等の設定がある場合は、記入のこと。 無・有（ ）					

(10)位置図(地図出典：国土地理院)



(11)配置図・間取り図



(12) 外観

