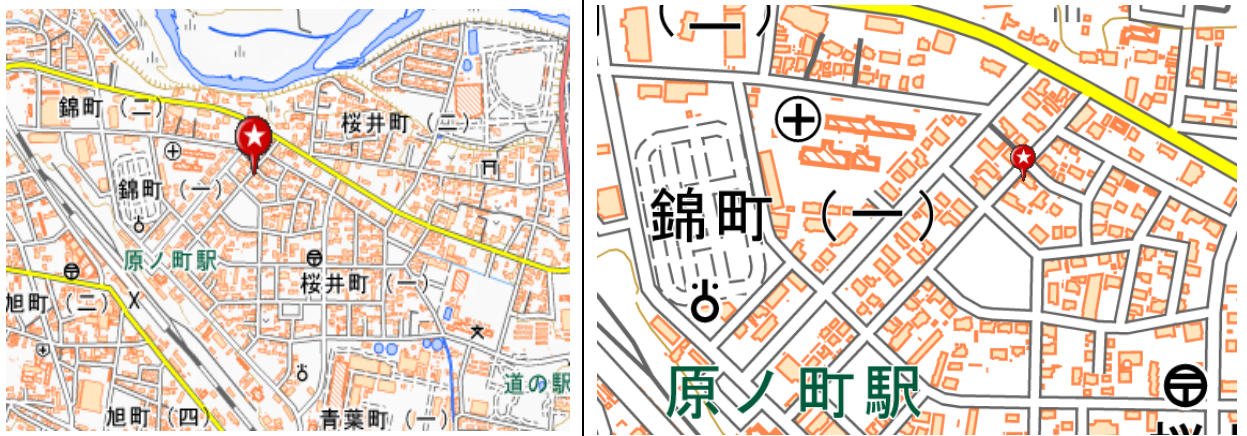


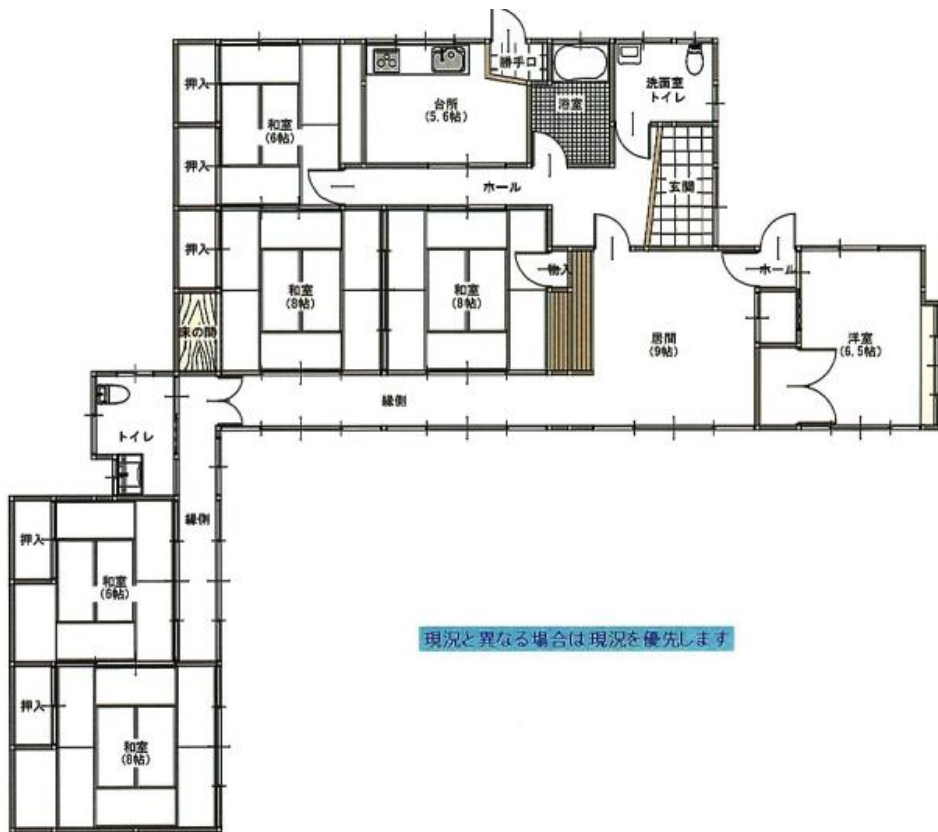
空き家・空き地バンク物件詳細情報（公開用）

(1) 登録番号	2020-家 110	分類	空き家・空き地	売却・賃貸	
(3) 物件所在地	南相馬市原町区桜井町一丁目				
(4) 希望価格	売却（ 1,700 万円程度）				
(5) 物件の概要	土地	551.46 m <sup>2</sup>	建物構造	建物建築年（昭和 42 年・61 年）	
	用途地域	第一種中高層住居地域	木造	建物補修 補修費用負担	
	建物	1 階	157.00 m <sup>2</sup>	軽量鉄骨造	補修不用 所有者負担
		2 階	m <sup>2</sup>	鉄骨造	多少必要 利用者負担
		その他	m <sup>2</sup>	鉄筋コンクリート	大規模必要 その他
		延床	157.00 m <sup>2</sup>	その他（ ）	現在補修中（ ）
	間取り	1 階	台所（5.6 畳）・風呂（2.7 畳）・トイレ（2.5 畳）		
			洋室（9 畳）（6.5 畳）和室（6 畳）（8 畳）（8 畳）		
			増築 和室（6 畳）（8 畳）・トイレ（2.7 畳）		
		2 階			
その他（ ）					
その他					
(6) 利用の状況					
住宅	専用・併用住宅		土地	更地・更地予定	
未使用年数	1 ヶ月		その他		
(7) 設備の状況					
電気	配線済・その他（ ）		風呂	ガス・灯油・電気・その他（ ）	
水道	上水・井戸・その他（ ）		駐車場	有（ 1 台）・無	
下水道	下水・浄化槽・その他（ ）		庭ほか	有（ m <sup>2</sup> ）・無	
ガス	都市・プロパン・その他（ ）		物置等	有（ m <sup>2</sup> ）・無	
トイレ	水洗・汲み取り / 洋式・和式		その他	給湯器、自家水ポンプ故障	
(8) 主要施設等までの距離					
J R 常磐線	原ノ町駅	0.5 km	南相馬市立原町第一小学校	1.5 km	
南相馬市役所		1.8 km	南相馬市立原町第二中学校	0.9 km	
南相馬市立病院		1.2 km	スーパーマーケット	2.2 km	
南相馬警察署		1.2 km	コンビニ	0.2 km	
錦公園		0.2 km			
(9) 特記事項	※抵当権の設定がある場合は記入のこと。 無・有（ ）				

位置図



間取り



外観

