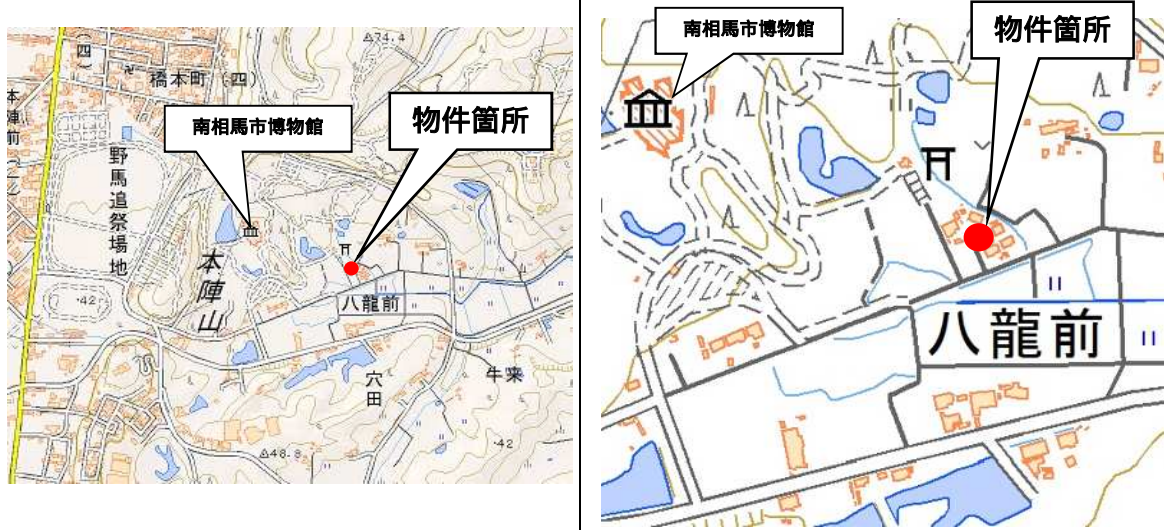


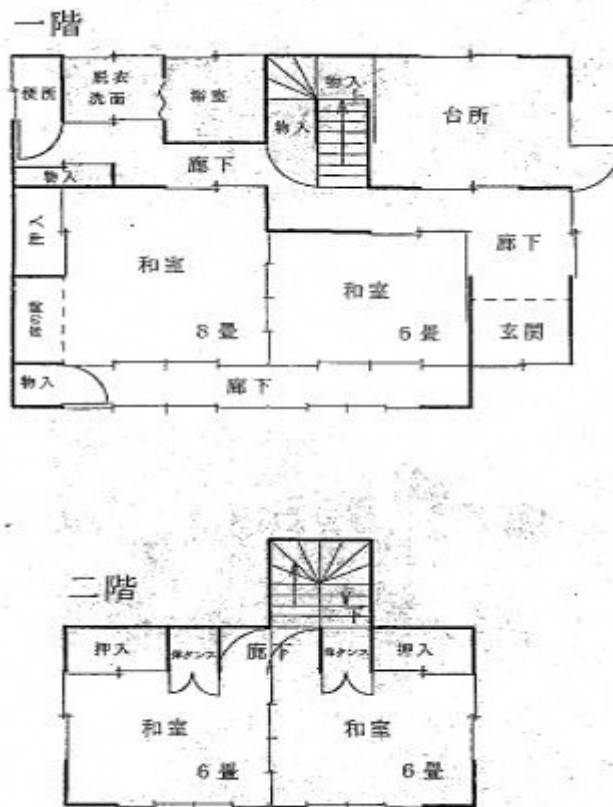
空き家・空き地バンク物件詳細情報（公開用）

(1)登録番号	第 29-家 063 号	分類	(2)空き家・空き地	売却・賃貸	
(3)物件所在地	南相馬市原町区牛来字八龍前（ 1 筆）				
(4)希望価格	売却（ 1,250 万円 程度）				
(5)物件の概要	土地	200.81 m ²	建物構造	建物建築年（ S 6 0 年）	
	用途地域	無指定 地域	木造	建物補修 補修費用負担	
	建物	1 階	71.21 m ²	軽量鉄骨造	補修不用 所有者負担
		2 階	29.81 m ²	鉄骨造	多少必要 利用者負担
		その他	m ²	鉄筋コンクリート	大規模必要 その他
		延床	101.02 m ²	その他（ ）	現在補修中（ ）
	間取り	1 階	居間(6 畳)・台所(6 畳)・風呂(2 畳)・トイレ(1 畳)		
			脱衣・洗面(2 畳)・和室(8 畳)		
			その他(1 階廊下と廊下物入あり、他庭にコンテナ 1 台、物置 2 戸あり。)		
		2 階	和室(6 畳)(6 畳)		
その他()					
その他					
(6)利用の状況					
住宅	専用・併用住宅		土地	更地 ・ 更地予定	
未使用年数	0 年		その他		
(7)設備の状況					
電気	配線済・その他()		風呂	ガス・灯油・電気(エコット)	
水道	上水・井戸・その他()		駐車場	有(約 3 台)	
下水道	下水・浄化槽・その他()		庭ほか	有(10 m ²)	
ガス	その他(電気IHクッキングヒーター)		物置等	有(コナ1台、物置2台m ² 計 30 m ²)	
トイレ	水洗・汲み取り / 洋式・和式		その他		
(8)主要施設等までの距離					
JR 常磐線 原ノ町駅	1.73 km	南相馬市立太田小学校	1.86 km		
南相馬市役所	2.30 km	南相馬市立第三中学校	1.69 km		
南相馬市立総合病院	2.31 km	県立東ヶ丘公園	0.3 km		
南相馬警察署	2.55 km	ヨークベニマル原町西店	1.22 km		
原町消防署	2.46 km	ビアフレスコ	1.89 km		
聖愛保育園	1.20 km	デイリーヤマザキ	0.98 km		
(9)特記事項	抵当権等の設定がある場合は、記入のこと。 無・有()				

(10)位置図(地図出典:国土地理院)



(11)配置図・間取り図



(12)現況写真

