



## 学びたいあなたを応援！ 市のみらい育成修学資金制度

市教育委員会では、介護福祉士・社会福祉士を目指す方向けの修学資金貸付制度を新設しましたので、令和4年度の申請を受け付けます。

併せて、令和4年度分の修学資金給付制度を追加募集します。

申請先・問合せ 教育総務課 ☎245282

新設

### 介護福祉士等 修学資金貸付制度

市内の介護施設で貸付期間と同じ期間、勤務した場合は返還を免除します。

#### 貸付額

- 授業料相当資金 月5万円以内
- 生活費相当資金 月5万5000円以内
- 入学資金 40万円以内（令和4年度入学者のみ）

#### 対象

次の全てを満たす方

- 令和4年度に介護福祉士・社会福祉士を養成する施設に在学している方
- 資格を取得し、卒業後すぐに市内の介護施設で働く予定の方
- 県介護福祉士修学資金の貸し付けを受けていない方

申請期間 10月17日(月)～11月16日(水)

#### 申請書配布先

教育総務課、長寿福祉課、市ホームページ

再募集

### 修学資金給付制度

返還不要の給付型修学資金です。

#### 給付種別・給付月額

大学（短大を除く） 4万円

#### 申請資格

次の全てを満たす方

- 令和4年度に大学に在学している方
- 品行が正しく、学術に優れている方
- 高校の最終2カ年の成績が、評定平均で4.0以上の方
- 進学するまで本市に引き続き1年以上、住所を有していた方
- 市が定める所得要件を満たす方
- 国や県、他団体から同種の修学資金の貸し付け・給付を受けていない方
- 市の看護師等修学資金貸付制度、保育士等修学資金貸付制度の貸し付けを受けていない方

申請期間 10月17日(月)～11月16日(水)

#### 申請書配布先

教育総務課、市ホームページ

## 第7回市議会定例会

# 議案29件を 可決・認定

南相馬市議会定例会（令和4年第7回）は、9月7日から10月3日までの27日間の会期で開催しました。

この議会では、「南相馬市職員の育児休業等に関する条例の一部を改正する条例制定について」をはじめ議案29件を提出し、可決・認定されました。

## 条 例

南相馬市職員の育児休業等に関する条例の一部を改正する条例制定について

地方公務員の育児休業等に関する法律及び育児休業、介護休業等育児又は家族介護を行う労働者の福祉に関する法律及び雇用保険法の一部を改正する法律の一部を改正する法律の施行に伴い、国に準じて育児休業等を柔軟に取得できるようにするため、必要な改正を行いました。

南相馬市市民一体化復興促進基金条例の一部を改正する条例制定について

基金事業として実施している高速道路通行料金助成事業の助成対象期間を延長するに当たり、基金条例の有効期間を1年延長するため、必要な改正を行いました。

南相馬市税条例等の一部を改正する条例制定について

地方税法等の一部改正に伴い、個人の市民税の住宅借入金等特別税額控除の規定を改正するほか、必要な改正を行いました。

南相馬市みらい育成修学資金条例の一部を改正する条例制定について

介護福祉士等修学資金貸付を新設し市内介護事業所の人材確保を図るため、併せて育英資金貸付の区分及び額等を拡充し、より充実した使いやすしい制度とするため、必要な改正を行いました。

## 人 事

人権擁護委員の推薦につき意見を求めることについて

令和4年12月31日をもって任期満了となる3人および令和4年6月30日で退任となった1人の委員の後任として大谷裕子氏、西山健司氏、邊見直子氏を再び推薦し、小澤政光氏を新たに推薦するため、人権擁護委員法の規定により議会の同意を得ました。

## 報 告

令和3年度南相馬市一般会計継続費精算の報告について

令和3年度南相馬市工場用地等整備事業特別会計継続費精算の報告について

## 令和4年度 9月補正予算

原油価格・物価高騰や新型コロナウイルス感染症への対応、復興・再生に向け直面する課題への対応など、緊急に対応すべき予算を計上しました。

会 計 名(補正号数)		補 正 額	予算額(補正後)
一	般 会 計(第4～5号)	36億6094万円	491億6015万円
特別会計	国民健康保険特別会計(第1号)	3058万円	93億2927万円
	介護保険特別会計(第1号)	2億6230万円	75億6811万円
	育英資金貸付特別会計(第1号)	327万円	3504万円
	工場用地等整備事業特別会計(第1号)	7億9030万円	16億9120万円
	後期高齢者医療特別会計(第1号)	▲4億8021万円	4億2909万円
企業会計	水 道 事 業(第1号)	2000万円	29億2104万円
	下 水 道 事 業(第2号)	2億9132万円	34億3433万円

令和3年度において継続年度が終了した継続費について精算したので、地方自治法施行令の規定により報告しました。

**令和3年度南相馬市病院事業会計継続費精算の報告について**

令和3年度において継続年度が終了した継続費について精算したので、地方公営企業法施行令の規定により報告しました。

**令和3年度決算に基づく健全化判断比率及び資金不足比率の報告について**

地方公共団体の財政の健全化に関する法律の規定により、監査委員の意見を付し、報告しました。

## 決算認定

令和3年度各会計の歳入歳出の決算は、一般会計と特別会計の12会計について、それぞれ原案のとおり認定されました。

## 一般会計補正予算の主な事業

**新**は新規事業、**拡**は拡充事業

### ■原油価格・物価高騰等への緊急的対応

#### **新** 農業用生産資材高騰緊急対策事業

生産資材高騰の影響を受けている農業者に補助金を交付します。【補正額3493万円】

#### **新** 電力・ガス・食料品等価格高騰緊急支援給付金支給事業

電力・ガス・食料品などの価格が高騰している状況を踏まえ、住民税が非課税の世帯などに給付金を支給します。【補正額3億1171万円】

#### **拡** 消費喚起応援事業

令和3年度に引き続き消費喚起応援事業を開催するとともに、当選する商品券の総額と当選者数を増やします。【補正額1億2690万円】

### ■新型コロナウイルス感染症に対する緊急的対応

#### ○感染症予防事業（新型コロナウイルス感染症対策）

新型コロナワクチン追加接種（オミクロン株対応）を実施します。【補正額2億5234万円】

#### ○敬老記念品等支給事業

各地区の敬老会が中止を余儀なくされたことから、代替事業として、対象となる高齢者に商品券と記念品を贈呈します。【補正額4648万円】

### ■南相馬市復興総合計画の取組

#### 復興重点戦略1

#### 旧避難指示区域の再生

##### ○大悲山石仏保存修理事業

国史跡薬師堂石仏附阿弥陀堂石仏・観音堂石仏の保存施設の復旧と、参道の安全対策などのための修繕工事を実施します。【補正額654万円】

#### 重点戦略2

#### 多様な人材が活躍するまち

##### **拡** みらい育成修学資金事業

「介護福祉士等修学資金貸付」を新設し、修学に必要な資金を貸し付け、または給付します（1ページに関連記事）。【補正額2115万円】

#### 重点戦略4

#### 一元融合のコミュニティづくり

##### ○空家等対策推進事業

空き家に関する相談体制を整備するとともに、空き家の掘り起こしや活用方法に関する情報発信を行います。【補正額2021万円】

### ■その他の緊急的対応

##### ○新庁舎建設推進事業

新庁舎建設のための調査・測量業務などを実施します。【補正額1億1360万円】

##### **新** スキット千倉高齢者利用促進試行事業

健康づくりトレーニングセンター（愛称スキット千倉）で、高齢者の利用料金の一部を負担します。【補正額59万円】

2  ◆何でも相談会(税理士) ◆脳いきいき相談会	3 文化の日          ◆生活困窮者出張相談 ♥4か月児健診	4          ★なかよし広場 ◆行政相談会	5          ◆認知症の人と家族のつどい
9  ♥1歳6か月児健診	10  ◆生活困窮者出張相談 ♥4か月児健診	11  ★なかよし広場 ◆行政相談会	12          ◆認知症の人と家族のつどい
16  ★ぼにたん広場 ♥3歳児健診 ◆何でも相談会(税理士)	17  ♥10か月児健診 ♣こころの健康相談会	18          ★マタニティサロン	19          ◆認知症の人と家族のつどい
23 勤労感謝の日	24  ◆生活困窮者出張相談 ♥4か月児健診	25  ★マタニティサロン	26          ◆認知症の人と家族のつどい
30	1  ◆生活困窮者出張相談 ♥4か月児健診	2  ★マタニティサロン	3          ◆認知症の人と家族のつどい

子どもが病気・けがをした際の対応方法  
市子育て応援Webサイト  
「げんきッズ!!ネット」



新型コロナウイルス感染症の拡大に伴い、掲載した催しが中止・延期になる場合があります。

- ◆認知症の人と家族の会相談会  
14日(月)13:30~15:30  
原町区福祉会館
- ◆認知症の人と家族のつどい  
19日(土)13:30~15:30  
原町区福祉会館  
認知症の人と家族の会  
(荒) ☎ 4519

- 小高保健福祉センター  
健康づくり課 ☎ 3680
- ♣元気モリモリ!もりあげ隊サロン  
10:00~11:00  
22日(火)原町保健センター  
健康づくり課 ☎ 3680

♥ 子どもの健康 ♥

- ※対象者に個別通知
- ♥4か月児健診  
10日(木)原町保健センター  
24日(木)原町保健センター
- ♥10か月児健診  
17日(木)原町保健センター

- ♥1歳6か月児健診  
9日(水)原町保健センター
- ♥3歳児健診  
16日(水)原町保健センター  
健康づくり課 ☎ 3680

★ 子育て ★

- ★ベビーとママのリフレッシュ体操  
※要予約  
8日(火)10:00~11:30  
原町保健センター
- ★なかよし広場※要予約  
11日(金)9:30~11:00  
原町保健センター

- ★マタニティサロン※要予約  
25日(金)10:00~11:30  
原町保健センター
- ★ぼにたん広場※要予約  
16日(水)10:00~11:00  
鹿島保健センター  
健康づくり課 ☎ 3680

相談会や健康・子育てサービスなど、毎月実施している事業を掲載しています。余白に他の事業や家庭の予定などを書き込んでご利用ください。冊子から外して使えるページ構成にしています。

♣ みんなの健康 ♣

- ♣こころの健康相談会  
※要予約  
15日(火)13:15~(心理職)  
原町保健センター  
17日(木)13:30~(精神科医師)

# 保健センターから こんにちは

## 個人積算線量測定 申し込み

市では、令和5年1月から新たに、ガラスバッジを使用した個人積算線量測定を希望する方を募集します。現在お使いの方は申し込み不要です。

### 対象

次のいずれかを満たす方

- 市に住民登録している方（震災以降に転出した方を含む）
- 市外から市内に避難している方
- 市外から市内に通勤・通学している方

測定期間 令和5年1月～3月

申込方法 窓口、ファクス（申込書を送付）

### 申込書配布先

各保健センター、生涯学習センター、市ホームページ

申込期限 11月11日(金)

### 申込先・問合せ

健康づくり課 ☎④2121 ☎④2123

## 街頭献血

市では、街頭献血を行います。新型コロナウイルス感染症の影響で、献血協力者が減少傾向にあります。感染症対策を行い、献血を実施しますので安心してお越しください。

とき 11月6日(日)10時～16時

ところ 南相馬ジャスマール

問合せ 健康づくり課 ☎③3680



## 後遺症に関する相談窓口

新型コロナウイルス感染症の治療・療養後も、倦怠感や息切れなどの後遺症と思われる症状が続く方がいます。

後遺症は、時間の経過とともに快方に向かう場合がほとんどですが、中には1年以上症状が続くケースなども確認されています。一般の医療で対応できる症状も少なくありませんので、

まずはかかりつけ医や身近な医療機関にご相談ください。

かかりつけ医が無い方や、診療科が分からない方は、県の受診・相談センターにご相談ください。

### 受診・相談センター

☎0120(567)747(24時間対応)

### 後遺症の主な症状

#### 呼吸器症状

- 咳
- 喀痰
- 息切れ
- 胸痛



#### 全身症状

- 倦怠感(だるい)
- 関節痛
- 筋肉痛



#### 精神・神経症状

- 記憶障害
- 集中力低下
- 不眠
- 頭痛
- 抑うつ(気分が落ち込む)



#### その他の症状

- 嗅覚障害
- 味覚障害(においや味がわからない)
- 動悸
- 下痢
- 腹痛

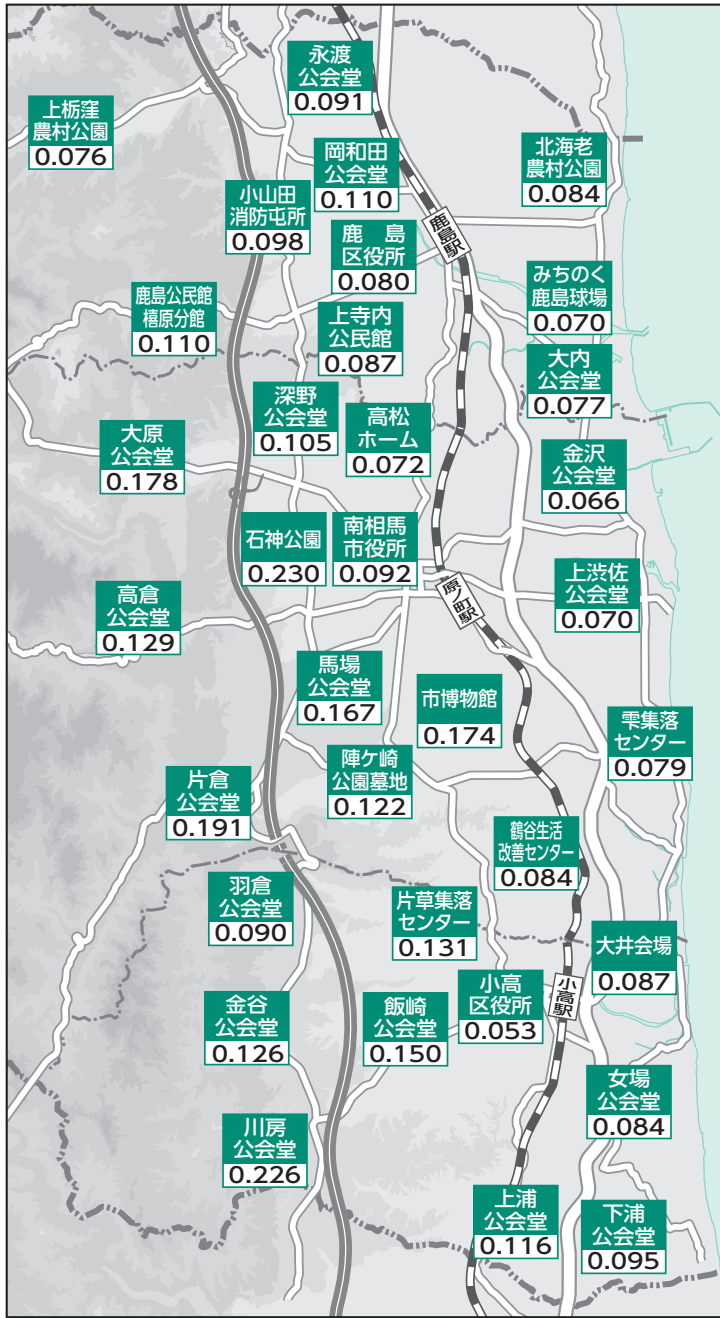


## 環境放射線モニタリング結果

問合せ 生活環境課 ☎ 5 2 3 1

市内の空間放射線量率を掲載しています。

※測定日時は9月27日正午、単位は $\mu\text{Sv/h}$ 、地上1m地点で測定



※市内約260カ所の測定結果が原子力規制委員会ホームページで公開されています。

## 旧避難指示区域などの人口

問合せ 被災者支援課 ☎ 5 2 2 3

【令和4年8月31日現在】

(人)

区 域 名	住民登録	市内居住状況	
		旧避難指示区域内	旧避難指示区域外
旧避難指示区域内	7,239	4,368	865
旧避難指示区域外	50,564	0	49,017
合 計	57,803	4,368	49,882

住民登録状況は住民基本台帳、居住状況は避難者情報を基に算出しています。

## 大気浮遊じんモニタリング結果

問合せ 生活環境課 ☎ 5 2 3 1

ちりやほこりに付着した放射性物質の飛散状況を調べるため、市内10地点で収集した大気1 $\text{m}^3$ あたりの放射性物質の濃度を測定しました。

測定地点	セシウム	放射能濃度 ( $\text{mBq/m}^3$ )	
		9/7~9/14	8/31~9/7
小高区 川房公会堂 (川房)	134	不検出	不検出
	137	0.15	0.35
金房小学校 (飯崎)	134	不検出	不検出
	137	0.048	0.085
塚原公会堂 (塚原)	134	不検出	不検出
	137	0.025	0.047
鹿島区 鹿島区役所 (西町)	134	不検出	不検出
	137	0.018	0.022
鹿島区 鹿島区3-3消防屯所 (南海老)	134	不検出	不検出
	137	0.013	不検出
原町区 横川ダム (馬場)	134	不検出	不検出
	137	0.22	0.36
原町区 原町保健センター (小川町)	134	不検出	不検出
	137	0.025	0.044
原町区 高平生涯学習センター (下高平)	134	不検出	不検出
	137	0.025	0.030
原町区 市立総合病院 (高見町)	134	不検出	不検出
	137	0.040	0.042
大原区 大原公会堂 (大原)	134	不検出	不検出
	137	0.055	0.086

※「不検出」とは検出限界値未満を示します。検出限界値はおおむね $0.02\sim 0.03\text{mBq/m}^3$ です。

※測定値に大きな変動があった場合は、専門家による解説を掲載します。

## 水道水のモニタリング結果

問合せ 鹿島区/相馬地方広域水道企業団 ☎ 1020

小高区・原町区/水道課

☎ 3547

(単位:  $\text{Bq/kg}$ )

対象施設	検査日			
	9月2日	8月31日	8月29日	
小高区 第2浄水場 小高北部浄水場 小高西部浄水場	不 検 出	不 検 出	不 検 出	
				原町区 牛越浄水場 大谷浄水場

※「不検出」とは検出限界値未満を示します。検出限界値はおおむね $1\text{Bq/kg}$ です。

# 11

2022年/令和4年

日 SUN

月 MON

火 TUE

30	31	1
6	7	8 ★ベビーとママのリフレッシュ体操 ◆何でも相談会(行政書士)
13	14 ◆認知症の人と家族の会相談会	15 ♣こころの健康相談会 ◆何でも相談会(司法書士)
20	21	22 ♣元気モリモリもりあげ隊サロン
27 ◆マイナンバー休日窓口	28	29

**+** 休日当番医・薬局

(当番医)9:00~16:00  
(薬局)9:00~17:00

※受診前に電話で確認してください。

11月3日(祝)

鹿島厚生病院 ☎465125  
そうごう薬局旭町店 ☎255666  
ベース薬局鹿島厚生病院前店 ☎264061

11月6日(日)

こいずみクリニック ☎226001  
コスモ調剤薬局原町店 ☎250120

11月13日(日)

三澤整形外科スポーツクリニック ☎250022  
アイン薬局原町店 ☎267825

11月20日(日)

たなベククリニック ☎254353  
調剤薬局けやき原町店 ☎257071

11月23日(祝)

南相馬市立総合病院 ☎223181  
アイン薬局南相馬東店 ☎237709

11月27日(日)

ひぐちクリニック ☎252622  
エムズ薬局 ☎252629

**+** 休日歯科当番医

9:00~16:00

11月3日(祝)

山田歯科医院(原町区) ☎232709

11月6日(日)

あべ歯科医院(相馬市) ☎365511

11月13日(日)

羽生歯科医院(原町区) ☎233214

11月20日(日)

大井歯科医院(相馬市) ☎350808

11月23日(祝)

梶田歯科医院(相馬市) ☎361551

11月27日(日)

板倉歯科医院(原町区) ☎232462

**+** 水道修理当番

鹿島区

(株)公水設備 ☎462824  
(有)柴田設備 ☎462075  
多田設備 ☎463036  
福相建設(株) ☎465531

小高区・原町区

市管工事協同組合 ☎080(1849)7308  
1日~15日  
伊藤冷機工業(株) ☎220101  
16日~30日  
(有)但野設備工業所 ☎232856

◆各種相談◆

◆行政相談会

11日(金)10:00~正午  
市役所西庁舎1階

◆弁護士何でも相談会

毎週木曜日17:00~19:00

※要予約、相談日・予約受付日は祝日を除く

市役所西庁舎1階

◆専門家による何でも相談会

毎週水・金曜日 弁護士  
8日(火) 行政書士  
15日(火) 司法書士  
2日(水)・16日(水) 税理士  
各14:00~16:00

※予約優先、相談日・予約受付日は祝日を除く

市役所西庁舎1階

市民課 ☎245297

◆生活困窮者出張相談

10日(木)・24日(木)9:30~11:30

市役所東庁舎1階

市社会福祉協議会 ☎243415

◆マイナンバー休日窓口

27日(日)8:30~11:30

市役所本庁舎、小高・鹿島区役所

市民課 ☎245235

◆脳いきいき相談会※要予約

2日(水)13:30~15:30

市役所東庁舎2階

長寿福祉課 ☎245404

# 情報

information

## 暮らしの



## 県民手帳の販売

市では、2023福島県民手帳を販売しています。

本県の統計データなど、お役立ち情報を掲載しています。県内観光施設や道の駅で使える割引などの特典付きです。

### 販売価格

- 横罫版・カレンダー版 600円
- B6限定版 1000円

### 販売期限

令和5年2月24日(金)

### 販売場所

市役所地下売店、デジタル推進課統計係(西庁舎3階)、各区役所地域振興課

問合せ デジタル推進課 ☎245412

## 特設行政相談所

市は、10月17日(月)～23日(日)の行政相談週間に合わせて、特設相談所を開設します。

行政相談委員が行政に関する相談を受け、解決のお手伝いをします。

とき 10月21日(金)

10時～正午

ところ サンライフ南相馬

問合せ 市民課 ☎245297

## 消費税インボイス制度説明会

相馬税務署では、消費税のインボイス制度説明会を開催します。

### とき・ところ

● 10月25日(火)13時30分～  
(相馬税務署)

● 11月2日(水)15時30分～  
(はまなす館)

● 11月17日(木)13時30分～  
(相馬税務署)

## 水道工事に伴う交通規制

市では、市道牛越大木戸陣ヶ崎線<sup>うかい</sup>で水道管工事に伴う交通規制を行います。迂回路の通行にご協力をお願いします。

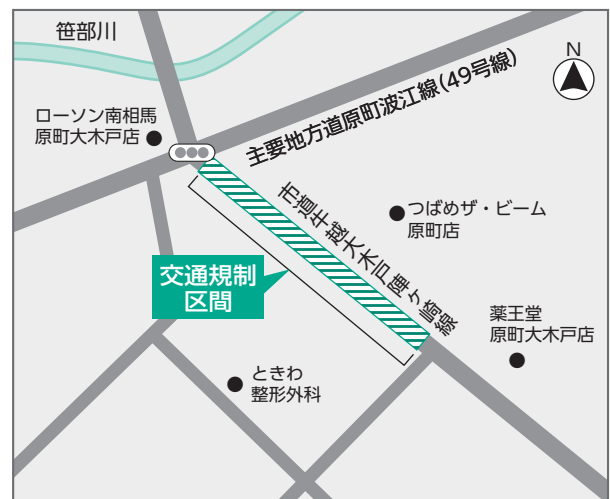
### とき

10月24日(月)～11月24日(木)

● 全面通行止め 8時30分～17時

● 片側交互通行 17時～翌8時30分

問合せ 水道課 ☎245272



## 福祉



## 認知症カフェ

市では、認知症カフェを開催します。お茶を飲みながら、相談したり交流を深めたりしましょう。

13時45分～14時45分は、昭和の懐かしい歌謡曲を楽しむ蓄音機コンサートを開催します。

とき 11月15日(火)

### ところ

13時30分～15時30分  
カフェビーンズ(市民情報交流センター内)

### 対象

認知症の方や家族、認知症が心配な方など

参加費 100円(茶菓子代)

### 問合せ

長寿福祉課 ☎245404



## 相馬地方共生社会に向けた講演会

相馬地方基幹相談支援センターでは、講演会を開催します。

心の病の有無や程度に関わらず、誰もが安心して自分らしく暮らすにはどのようなことが必要か、ご講演いただきます。

とき 11月12日(土)

13時30分～15時30分

ところ 相馬市民会館

講師

全国各地でくらそうネット  
ワーク代表理事  
岩上 洋一氏

定員 100人(先着順)

申込方法

窓口、電話、ファクス

申込期限 10月28日(金)

申込先・問合せ

社会福祉課 ☎②5241

## 虐待防止講演会

市では、虐待防止講演会を開催します。

高齢者虐待の防止と早期発見について、事例を交えてご講演いただきます。

とき 11月9日(水)

14時30分～16時30分

ところ サンライフ南相馬

講師

県高齢者虐待対応専門職

チーム 安田 晴絵氏

定員 100人(先着順)

申込期間

10月25日(火)～11月7日(月)

申込先・問合せ

長寿福祉課 ☎②5404

## 家族介護教室

市地域包括支援センターでは、家族介護教室を開催します。

とき 11月17日(木)

13時30分～15時

ところ

大甕生涯学習センター

対象

家族を介護している方など

テーマ

認知症と薬についてくす

りと上手に付き合おう

定員 20人(先着順)

申込期間

10月25日(火)～11月16日(水)

申込先・問合せ

市地域包括支援センター  
(原町東地域) ☎②3390

## 相談



### ワクチン副反応・小児接種に関する相談窓口

県では、次のとおり相談窓口を開設していますのでご利用ください。

● 県新型コロナウイルス副反応コールセンター

相談内容

ワクチンを接種してから2日間以上熱が続く場合や、症

状が重い場合などの相談  
相談先

0120(336)567

(9時～20時)

● 県新型コロナウイルスと  
も相談窓口

相談内容

接種を迷っている場合や、  
接種後に副反応が生じた場合  
などの相談に看護師が対応

相談先

0120(191)567

(9時～20時)

## お知らせコーナー

▶ 10月30日(日)14時開演

### 原町女声合唱団ふれあいコンサート

ところ 浮舟文化会館

問合せ 原町女声合唱団 ☎③65896

## マナビ通信

▶ 11月22日(火)9時30分～11時30分

### キムチ作り教室

ところ 原町生涯学習センター

参加費 2500円(材料代)

定員 10人(先着順)

申込期間 10月25日(火)～31日(月)

問合せ 原町生涯学習センター ☎②45322

▶ 11月30日(水)13時30分～開講

### 石神世界の料理講座(全4回)

ところ 石神生涯学習センター

対象 女性の方

参加費 6000円(材料代)

定員 8人(先着順)

申込期間 10月25日(火)～11月15日(火)

問合せ 石神生涯学習センター ☎②3421

### おわびと訂正

10月1日号11ページの「調停無料相談会」に誤りがありましたので、おわびして訂正いたします。

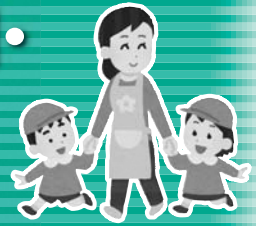
(誤) 調停

(正) 調停

新型コロナウイルス感染症の影響で行事が中止・延期になる場合があります。お問い合わせいただき、市ホームページをご確認ください。

令和5年4月  
入園希望

# 認可保育施設、公立幼稚園・ 認定こども園の入園 申し込みを受け付けます



市では、認可保育施設（保育園・認定こども園・小規模保育施設）と公立幼稚園・認定こども園（幼稚園利用）の令和5年4月入園を希望する方の申し込みを受け付けます。

認可保育施設の場合、令和4年度に申し込み、入園できなかった方も改めて申し込みが必要です。必要書類の中には、就労証明書など取得に時間がかかるものもありますので、早めにご準備ください。求職活動中の方の申し込みは、令和5年1月から受け付けます。

申請書類配布期間 10月17日(月)～

問合せ こども育成課 ☎④5 2 4 2

## 認可保育施設

**対象** 保護者の就労などの理由で、家庭で保育ができない就学前のお子さん

**受付期間** 11月14日(月)～25日(金)9時～16時  
※土日、祝日を除く

**受付場所** こども育成課

**申込方法** 窓口※、郵送

※窓口の場合は、10月17日(月)以降に電話で受け付けの予約をしてください。

**持参物** 申込書類一式

**申込書類配布先**

こども育成課、市ホームページ

施設名		問合せ	施設名		問合せ
公立	かしま保育園	☎④6 1717	私立	よつば乳児保育園西町園	☎②4 4285
	かみまの保育園	☎④7 2307		原町聖愛こども園	☎②2 5090
	原町あずま保育園	☎②2 2344		みなみそうまペンギン国際幼児園	☎②6 4020
	おだか認定こども園	☎②6 6043		原町にこにこ保育園	☎②6 6836
私立	北町保育所	☎②2 8432	なかよし園	☎②3 3306	
	よつば保育園	☎②4 6478	ユニソワールド保育園ヨークタウン原町	☎②6 9726	
	よつば保育園南町分園	☎②4 4161	聖愛ちいろば園	☎③2 0952	

## 公立幼稚園・認定こども園(幼稚園として利用)

**対象** 平成29年4月2日～令和2年4月1日までに生まれたお子さん

**受付期間** 11月14日(月)～25日(金)  
9時30分～16時30分  
※土日、祝日を除く

**受付場所** 入園を希望する園

**持参物** 申込書類一式

**申込書類配布先**

各園、こども育成課、市ホームページ

施設名		問合せ
公立	大鵜幼稚園	☎②2 7583
	高平幼稚園	☎②4 0687
	鹿島幼稚園	☎④6 4655
	おだか認定こども園	☎②6 6043