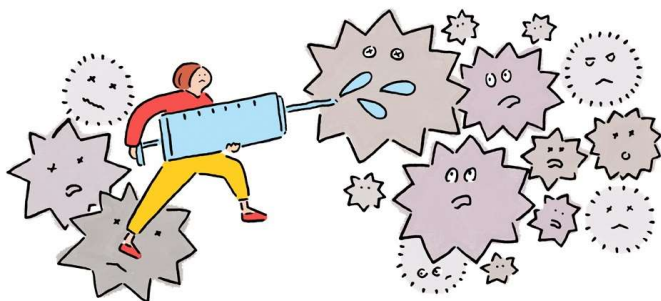


◇インフルエンザワクチン接種の季節です◇

今年度はインフルエンザの流行が例年より 1 月ほど早まっています。すでに南相馬市でもインフルエンザの発生が報告されています。



インフルエンザは普通の風邪と違い、突然の発症、38 度以上の高熱、上気道・呼吸器症状（のどの痛み、咳、痰など）、全身症状（猛烈な悪寒、だるさ）等を引き起こします。

特に幼児と高齢者では重症化しやすく注意が必要です。

日本臨床内科医会における近年 17 年の研究によると、発生率、重症化率ともインフルエンザワクチン接種群の方が非接種群より低く有効性が確認されています。

流行シーズン入る前にワクチン接種をお勧めします。

（インフルエンザ診療マニュアル2018-2019 日本臨床内科医会インフルエンザ研究班編より）

編集・発行
南相馬市立総合病院附属小高診療所
〒979-2102
南相馬市小高区小高字金谷前 84
電話 0244-44-2025

診療時間	
月曜日～金曜日(ただし祝日は除く)	
受付時間 午前8:30～11:30 午後2:00～4:30	

令和元年12月 診療予定表

	日	月	火	水	木	金	土
	1	2	3	4	5	6	7
午前		河合義人	河合義人	高橋哲之助	河合義人	中尾誠利	
午後			中尾誠利		今野 明		
	8	9	10	11	12	13	14
午前		河合義人	河合義人	高橋哲之助	河合義人	河合義人	
午後							
	15	16	17	18	19	20	21
午前		河合義人	河合義人	高橋哲之助	河合義人	中尾誠利	
午後			中尾誠利				
	22	23	24	25	26	27	28
午前		河合義人	河合義人	高橋哲之助	河合義人	中尾誠利	
午後			中尾誠利		今野 明		
	29	30	31				
午前		休診	休診				
午後							

令和2年1月 診療予定表

	日	月	火	水	木	金	土
				1	2	3	4
午前				休診	休診	休診	
午後							
	5	6	7	8	9	10	11
午前		河合義人	河合義人	高橋哲之助	河合義人	中尾誠利	
午後			中尾誠利		今野 明		
	12	13	14	15	16	17	18
午前		成人の日	河合義人	高橋哲之助	河合義人	河合義人	
午後			15:00～ 中尾誠利				
	19	20	21	22	23	24	25
午前		河合義人	河合義人	高橋哲之助	河合義人	中尾誠利	
午後			中尾誠利		今野 明		
	26	27	28	29	30	31	
午前		河合義人	河合義人	高橋哲之助	河合義人	中尾誠利	
午後					今野 明		