

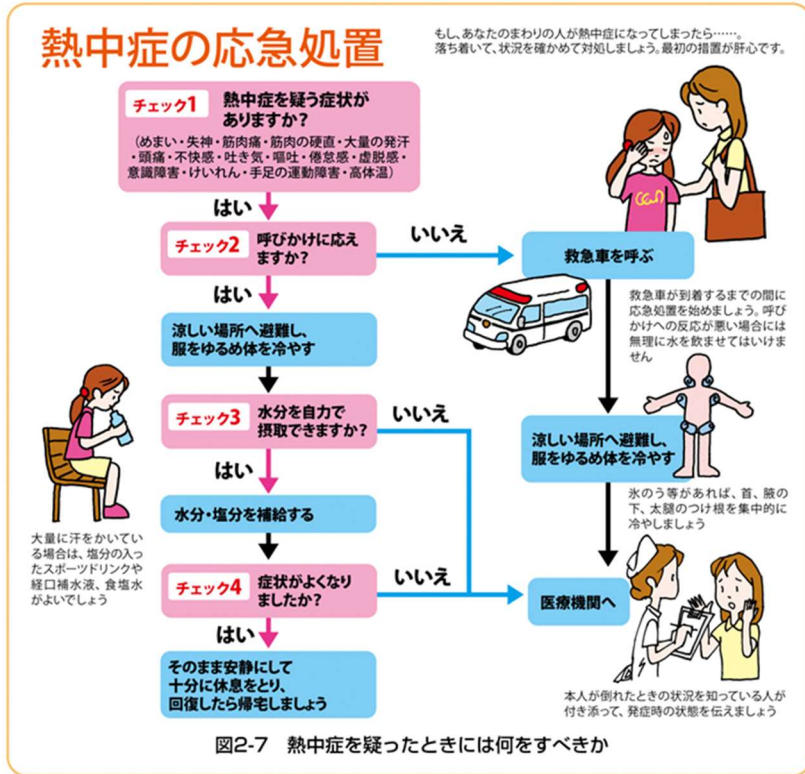
令和8年7月 診療予定表

R 8. 7. 1 現在

日	月	火	水	木	金	土
			1	2	3	4
			橋本	石龍(午前のみ) 今野・橋本	橋本	
5	6	7	8	9	10	11
	中尾・橋本・小鷹	中尾・橋本・小鷹 (橋本:訪問診療)	橋本・小鷹 (小鷹:訪問診療)	今野・橋本・小鷹	橋本	
12	13	14	15	16	17	18
	中尾・橋本	中尾・橋本	中尾(午前のみ) 橋本	石龍(午前のみ) 今野(午前のみ) 橋本	橋本	
19	20	21	22	23	24	25
	海の日	中尾・橋本・小鷹 (橋本:訪問診療)	橋本・小鷹 (小鷹:訪問診療)	今野・橋本・小鷹	橋本・小鷹	
26	27	28	29	30	31	
	中尾・橋本	中尾(午前のみ) 橋本	橋本	石龍(午前のみ) 今野・橋本	橋本	

◇熱中症対策よろしくお願ひ申し上げます◇

気象庁の3か月予報によると、今年も厳しい暑さが予想されております。小高診療所でも、熱中症が疑われる患者様が来院されるようになって参りました。熱中症の応急処置については環境省から以下の内容が公表されております。お身体大切にお願ひ申し上げます。



※小鷹医師の診察希望の方は、予約制のため事前にお電話下さい。  
※今野医師の外来診療については、予定が変更になる場合があります。  
※石龍医師の診察希望の方は、予約制のため平日の午後1時~3時にお電話にてご予約下さい。

令和8年8月 診療予定表

日	月	火	水	木	金	土
2	3	4	5	6	7	1/8
	中尾・橋本・小鷹	中尾・橋本・小鷹 (橋本・小鷹:訪問診療)	橋本・小鷹 (小鷹:訪問診療)	今野・橋本・小鷹	橋本・小鷹	
9	10	11	12	13	14	15
	中尾・橋本	山の日	橋本	今野・橋本	橋本	
16	17	18	19	20	21	22
	中尾・橋本・小鷹	中尾・橋本・小鷹 (小鷹:訪問診療)	橋本・小鷹 (小鷹:訪問診療)	今野(午前のみ) 橋本・小鷹	橋本・小鷹	
23	24	25	26	27	28	29
	中尾・橋本	中尾(午前のみ) 橋本	橋本	石龍(午前のみ) 今野・橋本	橋本	
30	31					
	中尾・橋本					

※小鷹医師の診察希望の方は、予約制のため事前にお電話下さい。  
※今野医師の外来診療については、予定が変更になる場合があります。  
※石龍医師の診察希望の方は、予約制のため平日の午後1時~3時にお電話にてご予約下さい。

編集・発行  
南相馬市立総合病院附属小高診療所  
〒979-2121  
南相馬市小高区東町三丁目3番地の1  
電話 0244-44-2025