

## 原町老人福祉センターの新築移転について

南相馬市長寿福祉課

## 1 計画概要

## (1) 施設概要

既存の老人福祉センターの機能を継承しつつ高齢者が利用しやすい施設とし、健康増進を目的としたトレーニング室を新たに設置します。また、若年世代も利用できる施設とし、世代間交流が期待できるようにしています。

## (2) 名称

幅広い世代の利用促進につなげることを目的として、現在の「原町老人福祉センター」から「南相馬市健康福祉センター」へと名称を変更し、更には、より親しみを持てるような施設とすべく愛称を募集する予定です。

## (3) 開所までのスケジュール

時 期	内 容
平成30年10月	着工
令和 元年12月～2月	愛称募集及び選考
令和 2年 3月	竣工予定
令和 元年12月～令和2年3月	備品搬入、指定管理者の選定等の準備期間
令和 2年 4月	開所予定

## (4) 運営管理について

指定管理者による運営管理とします。

## 2 敷地概要

- (1) 所在地 南相馬市原町区小川町668番地の1  
 (2) 地 積 3541.71 m<sup>2</sup> (建築面積1,103.51 m<sup>2</sup>)  
 (3) 位置図 別添のとおり

## 3 平面図、建築イメージ

別添のとおり

#### 4 建築概要

- (1) 構造・規模 地上1階 木造 (浴場：一部RC造)  
 (2) 屋根 ガルバリウム鋼板葺き  
 (3) 建築面積 998.00 m<sup>2</sup>  
 (4) 延床面積  
 ○構造・規模 地上1階 木造 (浴場：一部RC造)  
 ○建築面積 1,103.51 m<sup>2</sup>  
 ○延床面積 992.60 m<sup>2</sup> (本体棟のみ)

機能カテゴリー	室名	面積 (m <sup>2</sup> )	利用形態
居場所づくり	多目的ホール	142.43	
入浴	浴場 (男・女)	71.28	・入浴エリア面積増
	更衣室 (男・女)	36.62	
講座・教養	教養室	29.81	・講座教養エリアの面積増 ・運動指導室 (トレーニング室) を新設 ・自主事業開催
	集会室	66.25	
	トレーニング室	108.04	
	第1和室	26.50	
	第2和室	26.50	
体力維持・増進	健康相談室	39.75	・面積増 ・介護予防教室開催
	機能回復訓練室	82.81	
管理・運営	事務室・所長室	33.12	
	更衣・休憩室・通用口	13.25	
その他	風除室	316.24	
	ラウンジ・廊下・湯沸室		
	トイレ (男・女)		
	機械室等		
計		992.60	—

※色付きの施設については貸室対象となる。

#### ■担当課

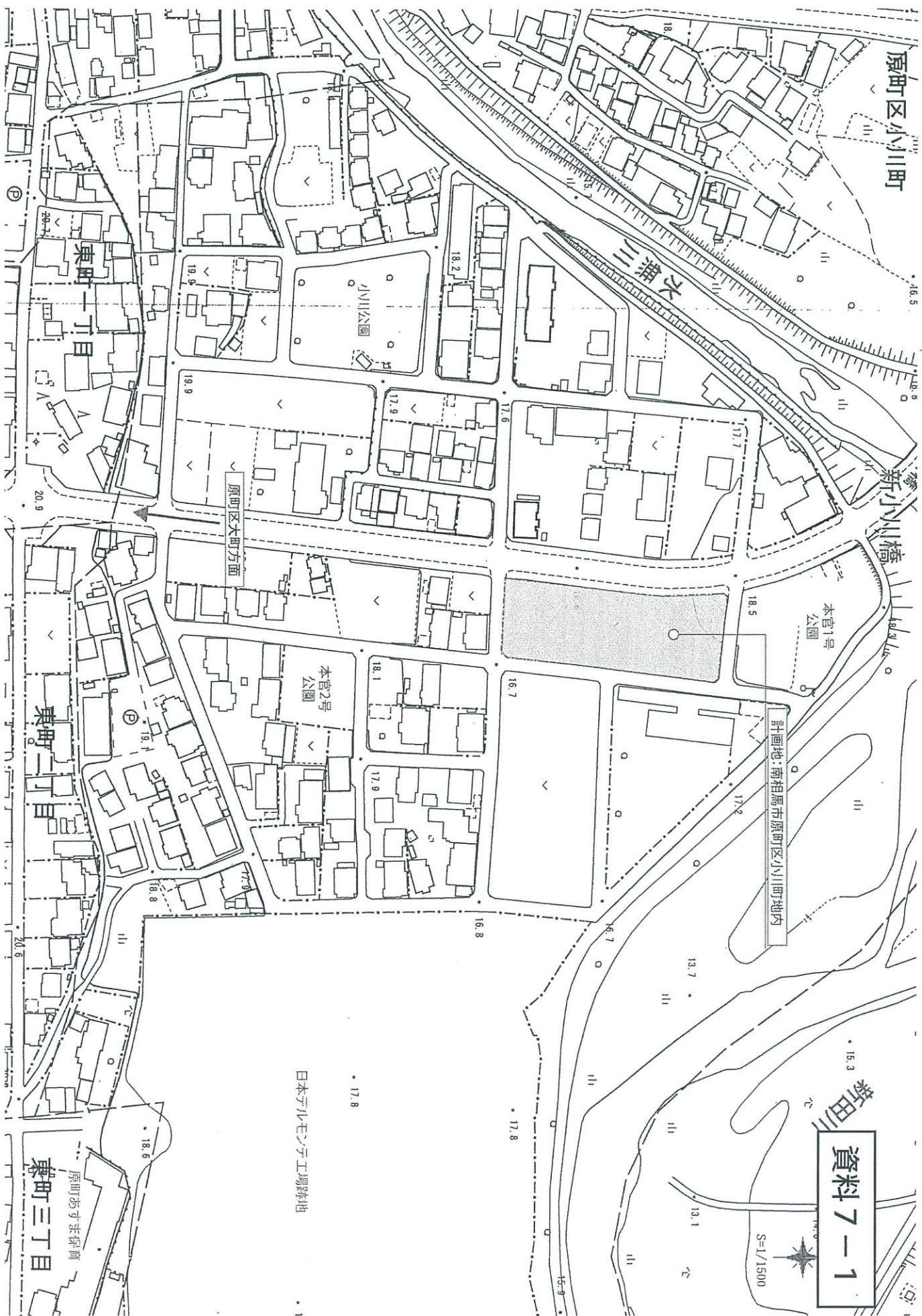
南相馬市役所 健康福祉部 長寿福祉課  
 〒975-8686

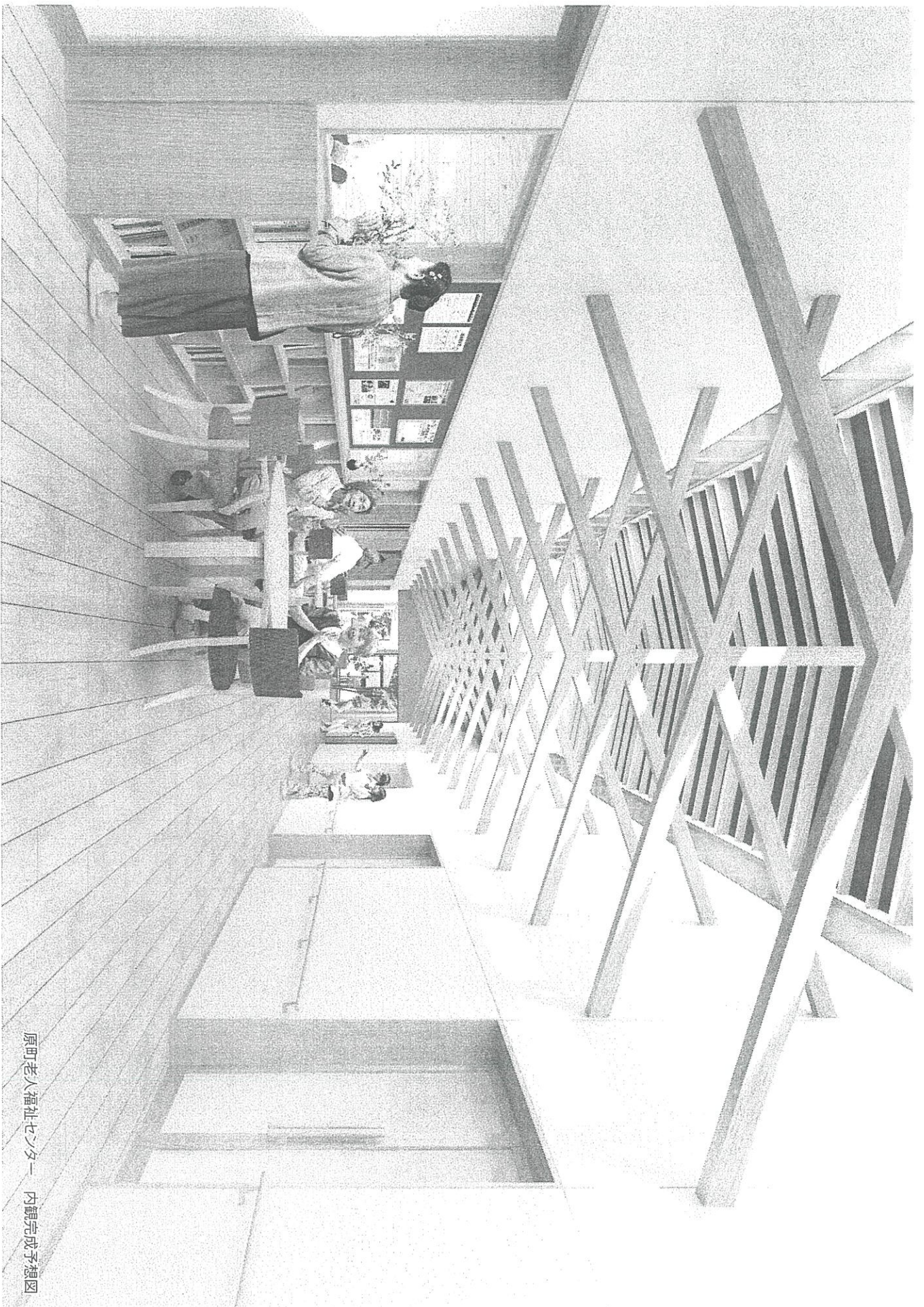
原町区本町二丁目27番地 東庁舎1階

電話：0244-24-5239

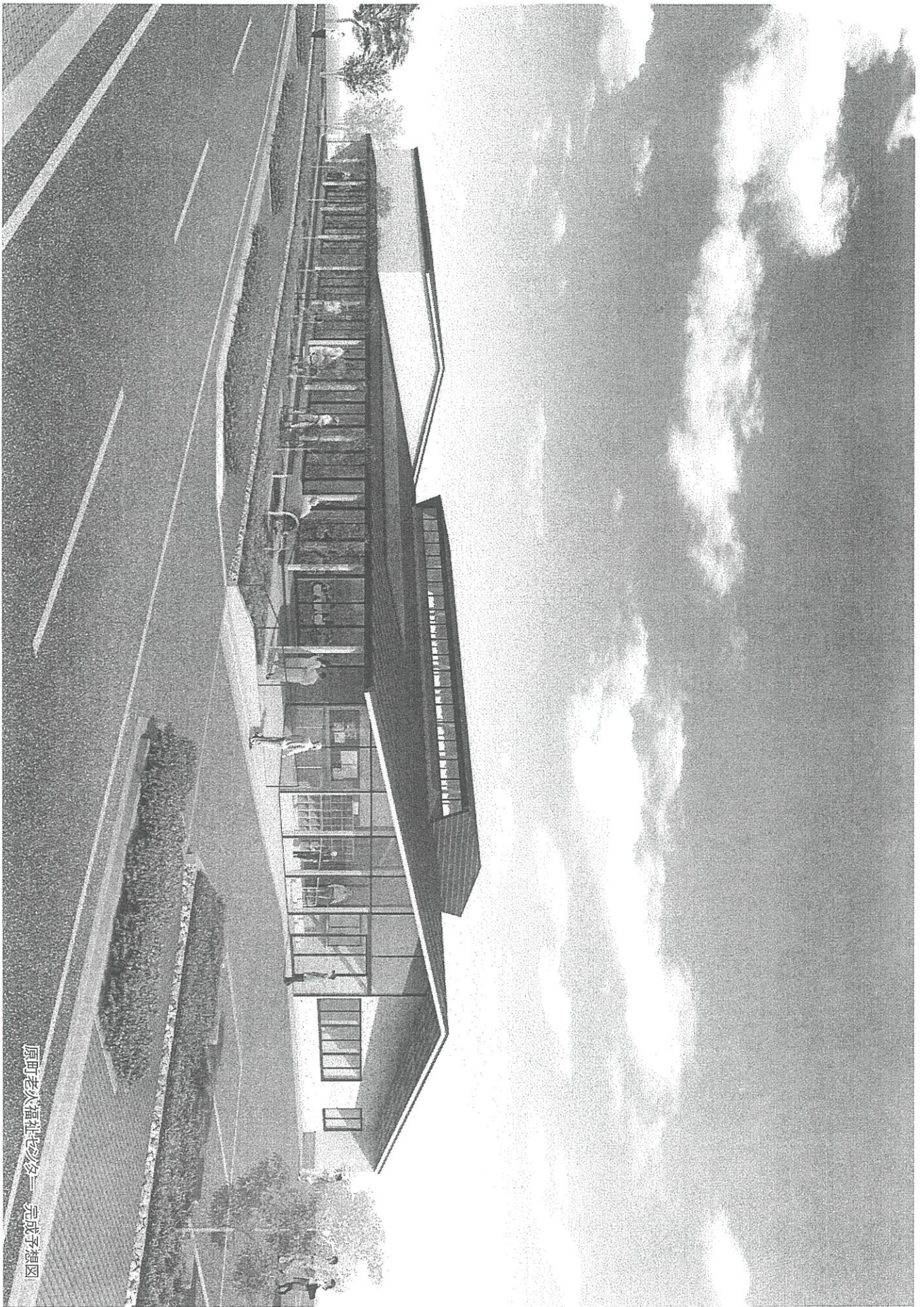
FAX：0244-24-5740

メール：chojufukushi@city.minamisoma.lg.jp

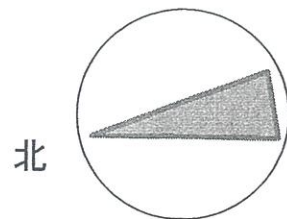
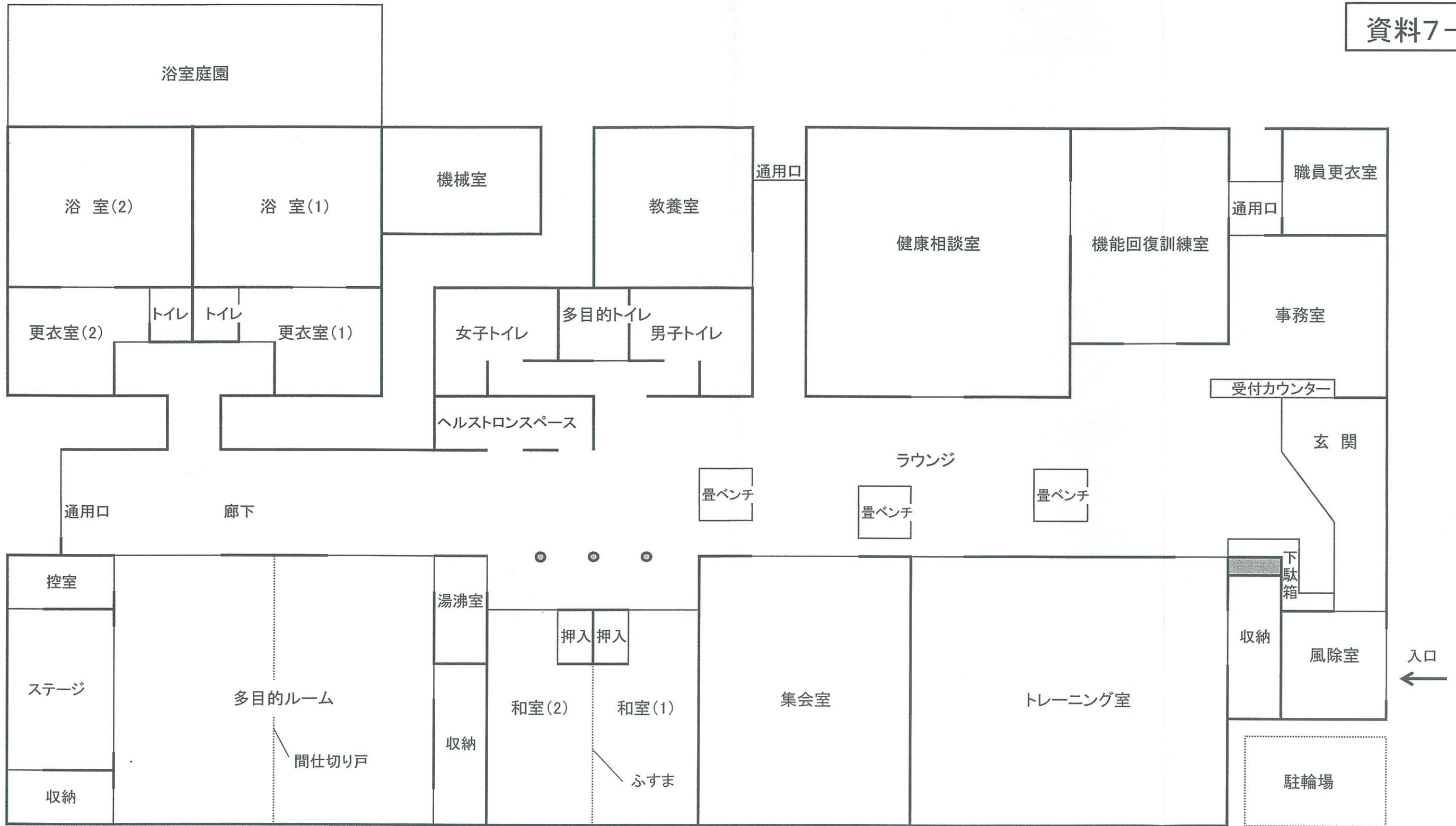




原町老人福祉センター 内観完成予想図



原町老人福祉センター 完成予想図



原町老人福祉センター建設事業 担当課:長寿福祉課  
作成日:令和元年7月10日

平面図(概略版)