

## 南相馬市サービスエリア利活用拠点施設の設置及び管理運営について

### 1. 新たに設置する施設

#### (1) 施設名

**南相馬市サービスエリア利活用拠点施設**

今年度、公募により愛称を決定する予定

#### (2) 場 所

南相馬市鹿島区浮田字<sup>もみのきざわ</sup>榎木沢220番地の2 外

### 2. 設置目的

高速道路利用者に安全と安らぎの場を提供するとともに、高速道路利用者と地域の人々との交流の場を創出し、地域の活性化に資する。

また、本市の物産や観光文化などの地域資源、さらに復興の状況など、さまざまな情報を発信することで、地場製品の消費拡大を図るとともに、新たな人と物の流れをつくることにより交流人口の拡大を図る。

### 3. 施設概要

#### (1) 施設規模

敷地面積 : 14,000㎡

延床面積 : 1,348㎡

#### (2) 建物構造

鉄骨造平屋建て

#### (3) 建物内部

**情報発信施設**

ホール(広域観光ブース)、コミュニティ広場

**物産販売・飲食提供施設**

物販スペース、フードコート、テイクアウト店舗

**公衆トイレ**

#### (4) 建物外部

**交通施設**

第二駐車場、一般駐車場

#### 4. 管理・運営手法

指定管理者制度に基づく管理・運営とする。  
指定管理者については、今年度、公募により決定する。

#### 5. 管理基準(予定)

(1) 休館日

無休

(2) 開館時間

午前8時～午後8時

ただし、(1)(2)とも指定管理者が、市長の許可を得て変更することができる。

#### 6. 施設供用

平成27年4月下旬供用目標(予定)

常磐自動車道の全線開通及びサービスエリア本体の供用と同時期の供用を目指す。

#### 7. 今後のスケジュール(予定)

平成26年	6月	サービスエリア利活用拠点施設建設工事 (工事請負契約議会上程・議決後着工)
	9月	施設設置条例(議会上程) 指定管理者公募開始(条例議決後)
	11月	指定管理候補者決定 仮協定締結
	12月	指定管理者指定(議会上程)
平成27年	1月	施設供用(開館)準備
	3月	建設工事完成
	4月下旬	施設供用(開館)目標(予定)

8. 事業費

全体事業費 1,480,000千円

平成26年度当初予算 1,022,463千円

( 財源 起債 597,000千円  
復旧・復興基金 425,463千円 )

うち工事費 979,000千円

(施設建設工事、外構工事、駐車場・道路舗装工事等)

委託料 20,952千円

(施設建設工事監理業務委託、造園設計業務委託等)

備品購入費 20,600千円

(テーブル、いす、厨房備品等)

事務費 1,911千円

9. 隣接する施設(ネクスコ東日本にて整備)

(1) サービスエリア

公衆トイレ

駐車場

供用後、給油所についても整備される予定

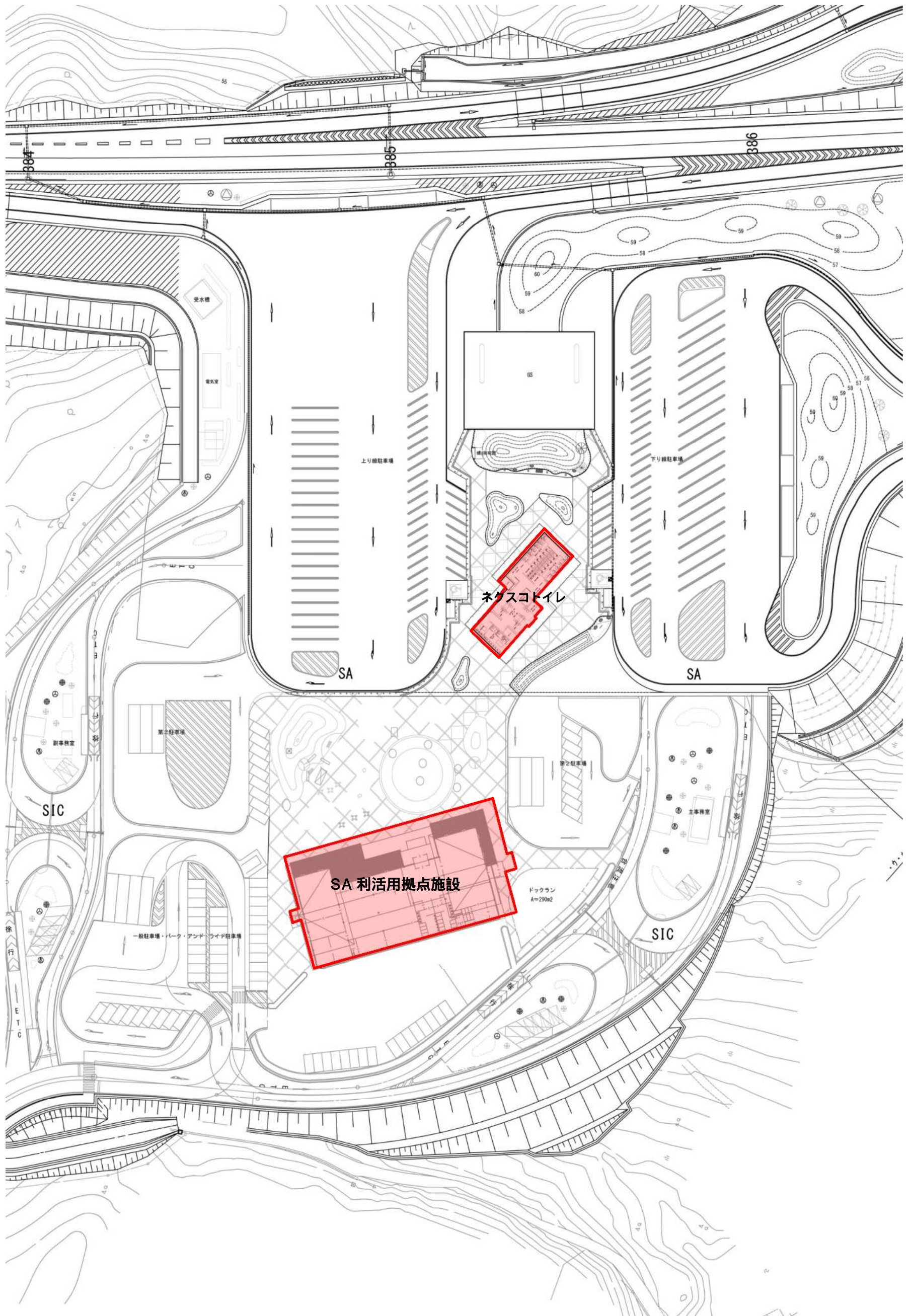
(2) スマートインターチェンジ

E T Cを搭載した車両のみ通行可

サービスエリア利活用拠点整備事業 イメージ図(鳥瞰図)

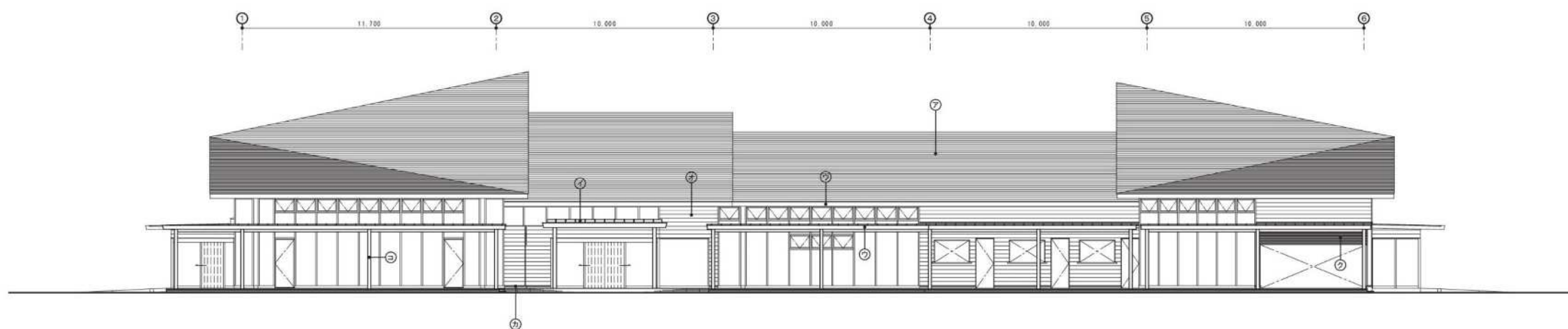


サービスエリア事業・利活用拠点整備事業 全体計画図



サービスエリア利活用拠点施設 外観イメージ





西立面図 1/100

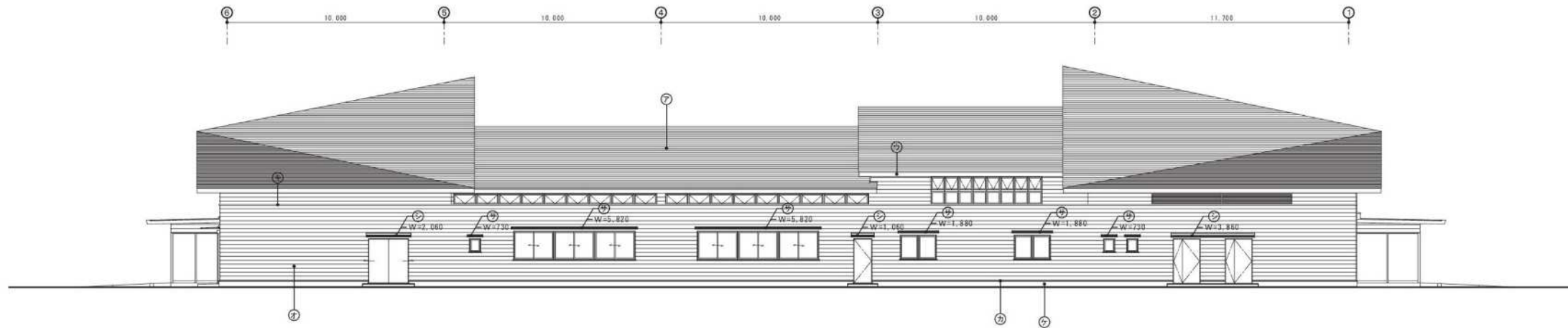


南立面図 1/100

外部仕上表

符号	仕上
⑦	屋根: カラーガルバリウム鋼板 厚0.4 緑葉き W182
④	屋根: カラーガルバリウム鋼板 厚0.4 立平葉 (動水キープ巻込)
②	軒天・壁面: カラーガルバリウム鋼板 厚0.3 加工
③	軒天: スパンドレムGし鋼板 厚0.35 (木目調 フラットW105)
②	外壁: カラーガルバリウム鋼板 厚0.4 緑葉き W182
③	水切り: カラーガルバリウム鋼板 厚0.4
⑥	アルミ窓枠 W240 遮断性能 (特選)
②	格子ユニット (ビス止め 取り外し可) 合板木材 30×50φ30
②	コンクリート打設し
③	無機断熱材 200mm
④	底: D=450 (EVN-450C同等品以上)
②	底: D=900 (EVN-900C同等品以上)

事務所登録 1 建築士事務所 知事登録第11(402)1172号	管理建築士 1 建築士(大級)登録第44937号 明石 啓司	株式会社 明石設計事務所 福島県会津若松市1-1-1 TEL: (027)39078 FAX: (027)84628	棟名 A	図名 A	工事名称 サービスエリア利活用拠点施設建設工事	DATE 2013.3	図番 A-1※
			図名 A	図番 1	SCALE A1: 1/100 A3: 1/200		



東立面図 1/100



北立面図 1/100

外部仕上表

符号	仕上
㉞	屋根: カラーガルバリウム鋼板 厚0.4 継ぎき W182
㉟	屋根: カラーガルバリウム鋼板 厚0.4 立平葺 (鉄骨サージ構造)
㊱	軒天・掃出し: カラーガルバリウム鋼板 厚0.3 加工
㊲	軒天: スパンドレルGし鋼板 厚0.35 (木目調 フラットW105)
㊳	外壁: カラーガルバリウム鋼板 厚0.4 継ぎき W182
㊴	水切り: カラーガルバリウム鋼板 厚0.4
㊵	アルミ窓枠 W240 通行標準 (特注)
㊶	格子ユニット (ビス止め 取り外し可) 合板木材 30×50×30
㊷	コンクリート打設し
㊸	無機断熱材 200mm
㊹	底: D-450 (EVEN-450同等品以上)
㊺	底: D-900 (EVEN-900同等品以上)



