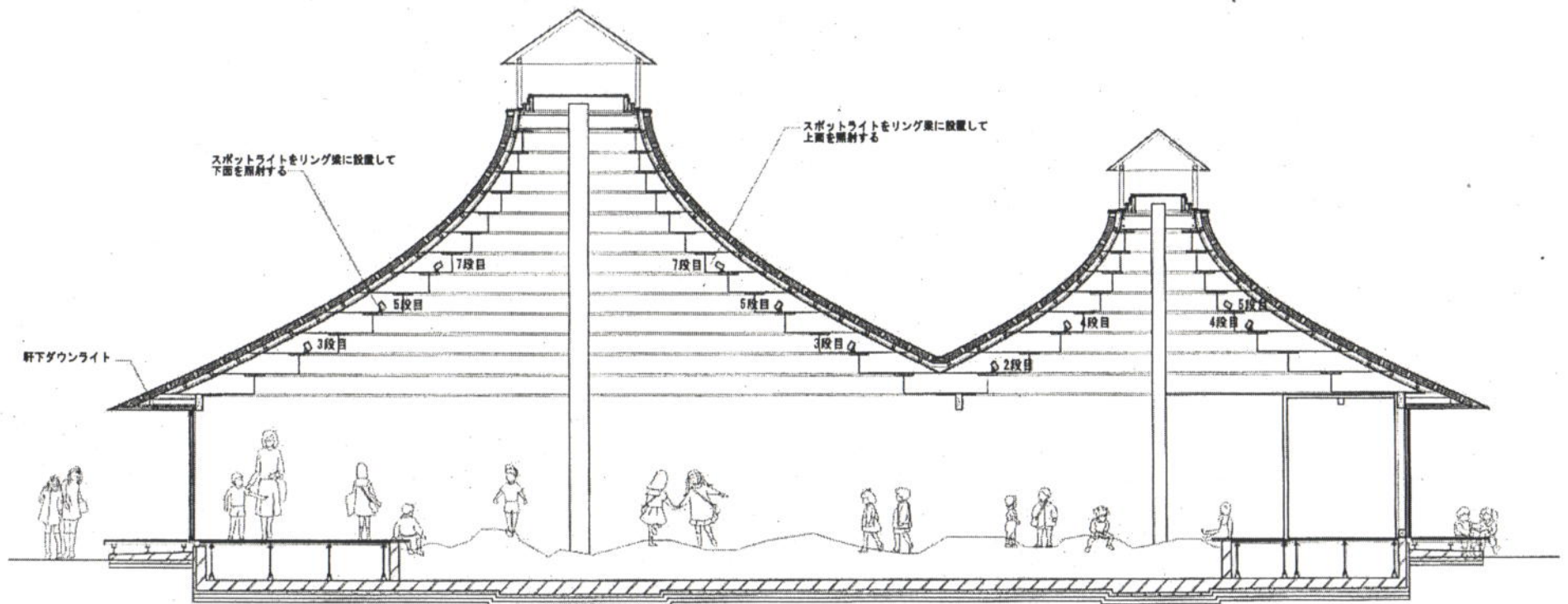


資料 3

室内面積：153.34㎡
 屋外デッキ面積：87.18㎡
 設備面積：22.15㎡
 敷地面積：262.67㎡

種別使用目的については
 平12種告示111より設置免除とする

伊東建築設計事務所 コンテンポラリーズ+東京工業大学構想研究室 〒231-0303 神奈川県横浜市中原区本郷4-45 森ビル4F TEL 045-880-5187 / FAX 045-880-5188 一級建築士 栗山 浩二 / 特許川島建築士 栗山 浩二	株式会社 コンテンポラリーズ 〒231-0303 神奈川県横浜市中原区本郷4-45 森ビル4F TEL 045-880-5187 / FAX 045-880-5188 一級建築士 栗山 浩二 / 特許川島建築士 栗山 浩二	南相馬みんなの遊び場プロジェクト 平面図	縮尺 1/100 日付 2015.09.01	図面種類 A	図面番号 11
	伊東建築設計事務所 コンテンポラリーズ+東京工業大学構想研究室 〒231-0303 神奈川県横浜市中原区本郷4-45 森ビル4F TEL 045-880-5187 / FAX 045-880-5188 一級建築士 栗山 浩二 / 特許川島建築士 栗山 浩二	南相馬みんなの遊び場プロジェクト 平面図	縮尺 1/100 日付 2015.09.01	図面種類 A	図面番号 11



伊東豊雄建築設計事務所
コンチンポラリーズ・東京工業大学構内研究室
〒231-0203 神奈川県横浜市中区本町4-43 6階610-AF
Tel. 045-490-5157 / Fax. 045-490-6188
一級建築士 第213764号 顧問 隈 / 神奈川建築士会 第18289号

工事名称	南相模みんなの遊び場プロジェクト	図面縮尺	1/60	図面種類	断面図
図面名称	照明イメージ	日付	2015.09.01	図面番号	A 42