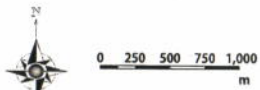
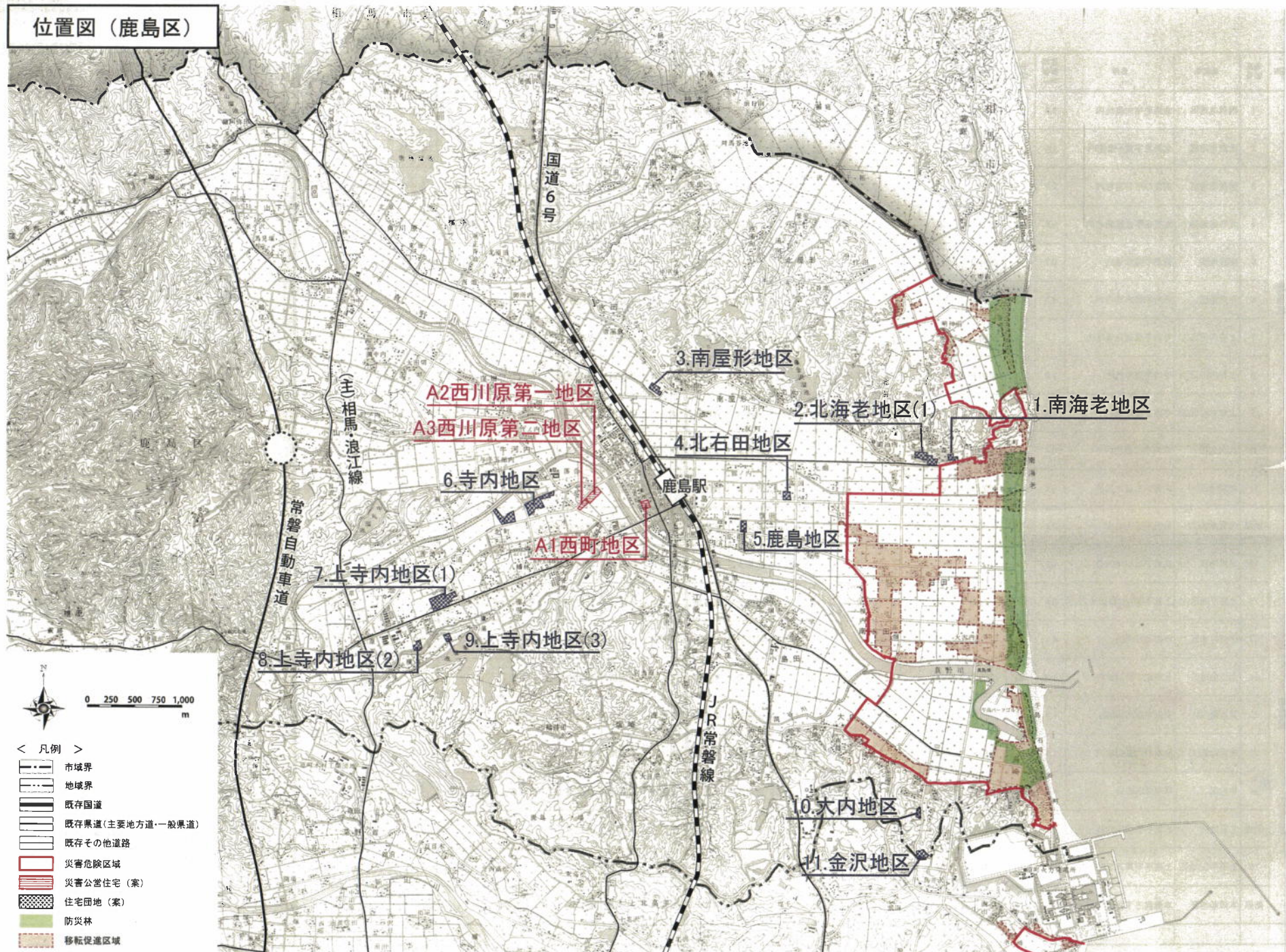


防災集団移転促進事業による住宅団地の事業進捗状況一覧

平成26年1月17日現在

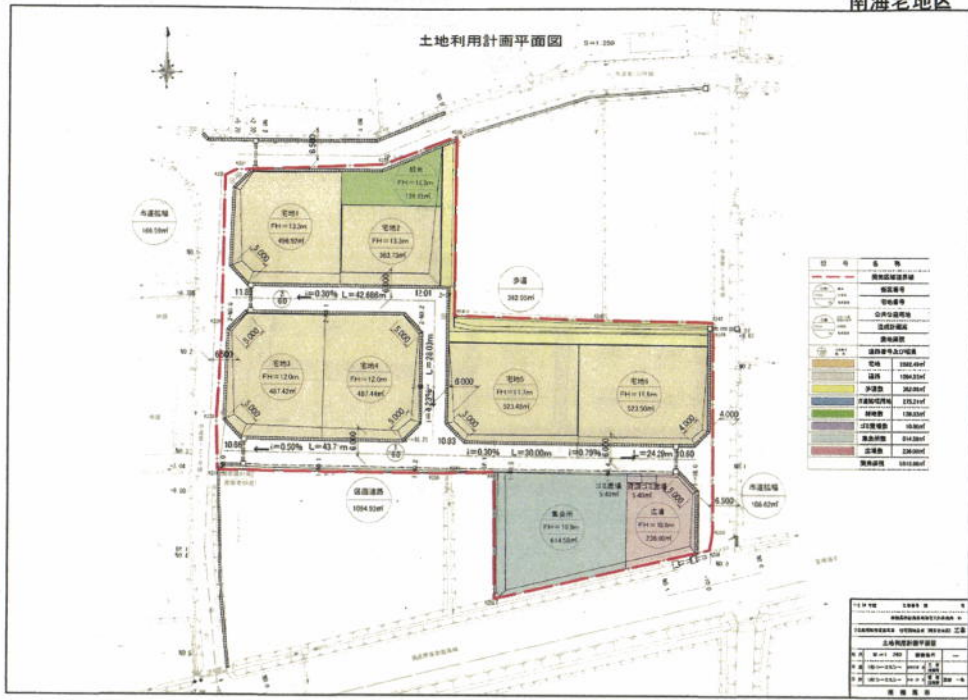
区域	各区	地区番号	地区名	住所	区域面積(ha)	予定区画	専転先用地買収	内 訳			調査・設計		区画状況			工事			工事完了予定時期	測量確定測量	予約契約仮渡し(戸)	分譲予定時期	分譲契約(戸)	コメント・今後の予定		
								地目	棟数	面積	地積者数	ワークシヨップ開催状況	地質調査	測量・設計	団地区域	レイアウト	区画位置	造成等							水道	下水道
旧警戒区域外	鹿島区	1	南海老地区	北海老字大森地内	0.6	6	契約済	畑他	5	4,970.00	3	8回	実施済	実施済	決定済	決定済	決定済	免注済	免注済	免注済	完了	完了	(3)	H25.12	5	3区画建築中 うち1区画が2月8日に引越し
		2	北海老地区	北海老字堂ヶ追地内	1.4	13	契約済	畑他	11	13,772.00	6	6回	実施済	実施済	決定済	決定済	決定済	免注済	免注済	免注済	H26.1	免注済		H26.4		
		3	南屋形地区	南屋形字若宮地内	0.6	8	契約済	田	11	5,882.45	6	5回	実施済	実施済	決定済	決定済	決定済	免注済	免注済	免注済	H26.3	免注済		H26.6		
		4	北右田地区	北右田字成就坊地内	0.6	5	契約済	田	3	6,489.00	3	6回	実施済	実施済	決定済	決定済	決定済	免注済	免注済	免注済	完了	免注済		H26.4		
		5	鹿島地区	鹿島字富永地内	0.7	8	契約済	田	3	7,257.00	3	5回	実施済	実施済	決定済	決定済	決定済	免注済	免注済	免注済	H26.2	免注済		H26.5		
		6	寺内地区	寺内字佛方地内外	4.3	48	契約中	畑他	37	43,488.94	21	6回	実施済	実施済	決定済	決定済	決定済	免注済	免注予定	免注済	H26.9	-		H26.12		
		7	上寺内地区(1)	寺内字富蒲菊壇地内	1.3	14	契約済	田他	14	13,397.18	4	6回	実施済	実施済	決定済	決定済	決定済	免注済	免注済	免注済	H26.3	免注済		H26.5		
		8	上寺内地区(2)	寺内字横峰地内	1.0	7	契約済	畑他	6	9,778.29	1	6回	実施済	実施済	決定済	決定済	決定済	免注済	免注済	免注済	完了	免注済	2	H26.1		2区画建築中 1月22日開催WSで分譲契約の説明
		9	上寺内地区(3)	寺内字横峰地内	0.6	5	契約済	畑他	5	6,125.60	1	12回	実施済	実施済	決定済	決定済	決定済	免注済	免注予定	免注済	H26.4 ~5	免注予定		H26.8		
		10	大内地区	大内字松追地内外	0.4	5	契約済	畑他	7	4,110.70	4	5回	実施済	実施済	決定済	決定済	決定済	免注済	免注済		H26.2	免注済		H26.5		
		11	金沢地区(1)	大内字松追地内外	0.7	5	契約済	雑種地他	4	6,979.44	2	5回	実施済	実施済	決定済	決定済	決定済	免注済	免注済		H26.2	免注済		H26.5		
旧警戒区域外	原町区	新規	金沢地区(2)	金沢字追合地内	0.6	5						6回	実施済	実施中	検討中	検討中	検討中	-	-		-	-				用地地権者の同意を得ながら、測量設計中です。
		13	北泉地区	北泉字浦頭地内外	0.5	5							9回	実施済	実施中	検討中	検討中	検討中	-	-		-	-			用地地権者の同意を得ながら、測量設計中です。
		15	上高平地区(1)	上高平字声ノ口前地内	0.8	7	契約済	他	2	6,028.00	1	8回	実施済	実施済	決定済	決定済	決定済	免注済	免注済		完了	完了	(4)	H25.12	7	4区画建築中
		17	小川町地区	小川町地内外	4.1	55	契約済	宅地	14	41,203.14	1	6回	実施済	実施済	決定済	決定済	決定済	免注済	-	-	H26.8	-		H26.11		
		19	上洪佐地区	上洪佐字原田地内	3.2	32	契約中	田他	39	31,898.00	20	6回	実施済	実施済	決定済	決定済	検討中	免注済	-		H26.10	-		H27.1		
		20	重浜地区(1)	重浜字原ノ山地内	1.6	18	契約済	畑	17	15,717.58	9	6回	実施済	実施済	決定済	決定済	決定済	免注済	-		H26.9	-		H26.12		
		21	重浜地区(2)	重浜字六貫山地内	1.4	15	契約済	畑他	20	13,692.99	9	6回	実施済	実施済	決定済	決定済	決定済	免注済	免注予定		H26.6	-		H26.9		
		24	雫地区	雫字原田地内	0.6	7	契約済	田	3	5,722.00	1	5回	実施済	実施済	決定済	決定済	決定済	免注済	免注済		完了	完了	(2)	H25.12	6	3区画建築中
		新規	北原地区	北原字境堀地内外	1.9	22	契約予定	田	6	17,266.00	4	3回	実施済	実施中	決定済	検討中	検討中	-	-		-		-			用地地権者の議決同意を得ながら、団地造成の測量設計中。
		16	上高平(2)地区	上高平字声ノ口前地内	0.3	5	契約済	田	2	2,982.00	1	3回	実施済	実施済	決定済	決定済	決定済	免注済	免注予定		H26.3	-		H26.6		
		新規	本陣前地区	本陣前三丁目地内	0.8	11	契約予定	畑	2	8,498.10	2	4回	実施済	実施中	決定済	決定済	決定済	免注予定	-	-		-		-		用地地権者の議決同意を得ながら、免注予定。
合計					27.8	306			211	285,258.41	102	132回										2		18		

位置図（鹿島区）

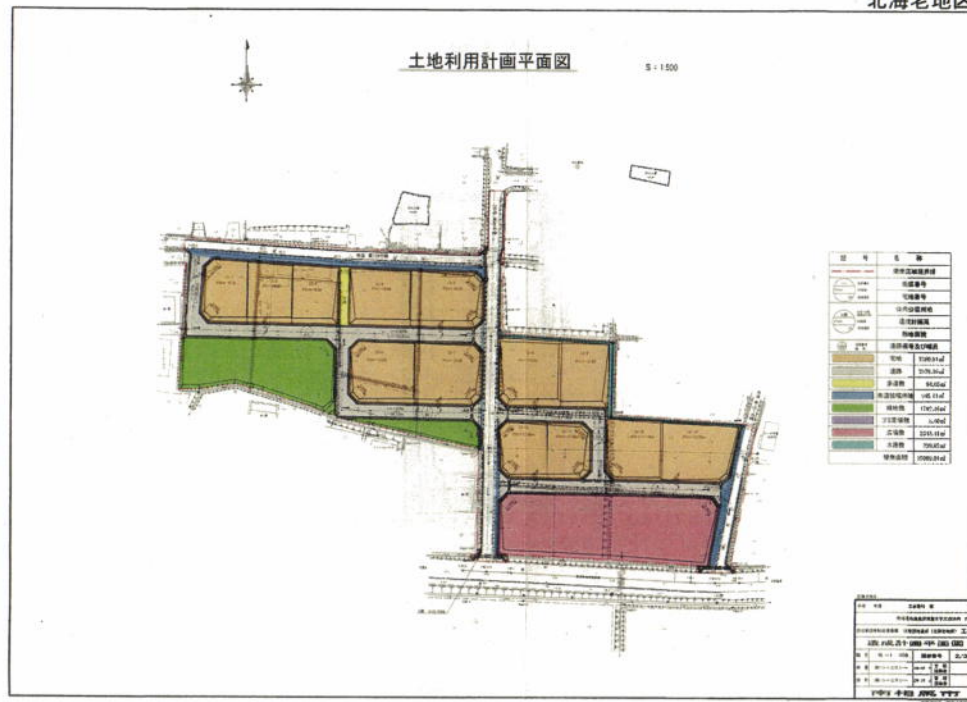


- < 凡例 >
- 市域界
 - 地域界
 - 既存国道
 - 既存県道(主要地方道・一般県道)
 - 既存その他道路
 - 災害危険区域
 - 災害公営住宅(案)
 - 住宅団地(案)
 - 防災林
 - 移転促進区域

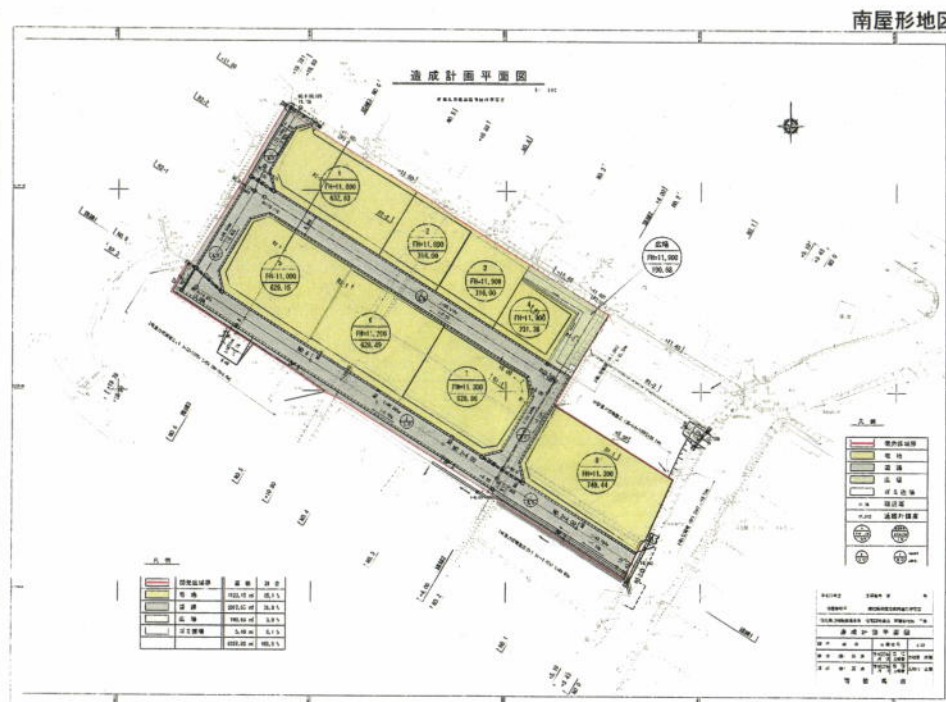
南海老地区



北海老地区



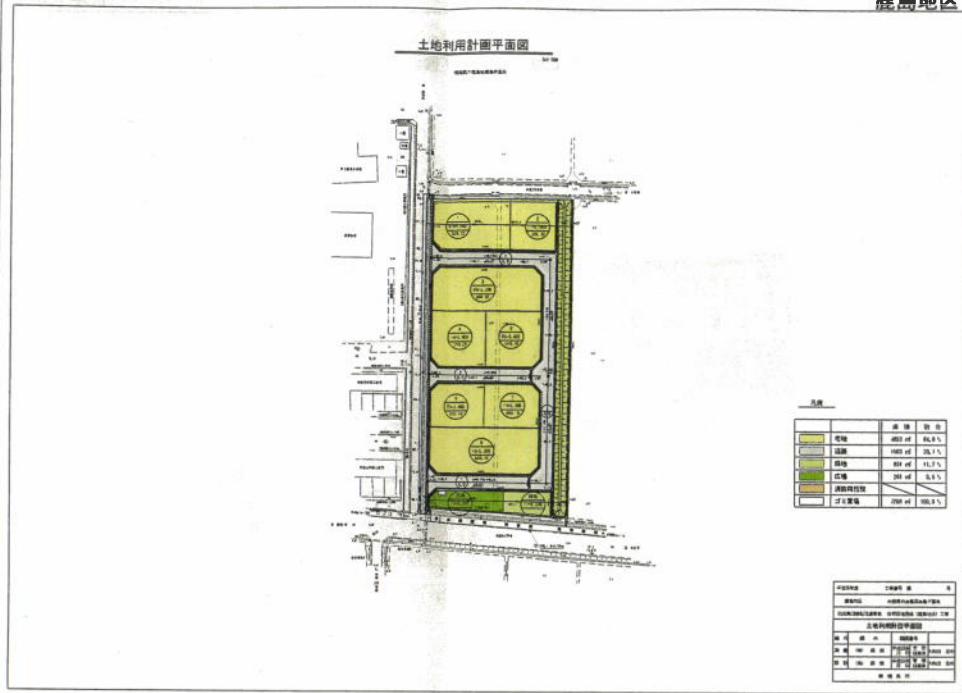
南屋形地区



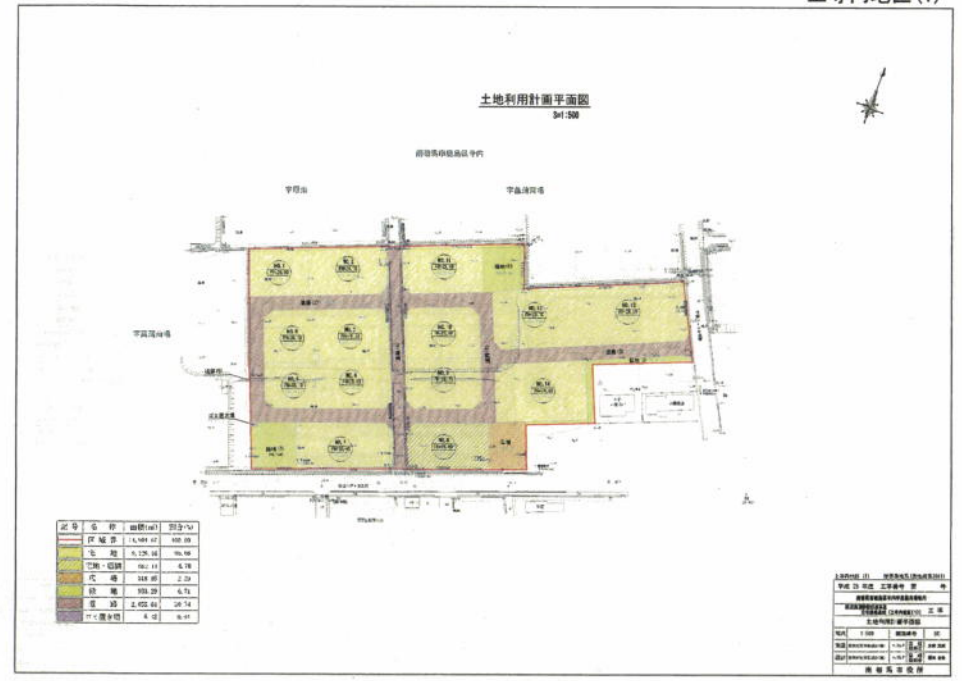
北右田地区



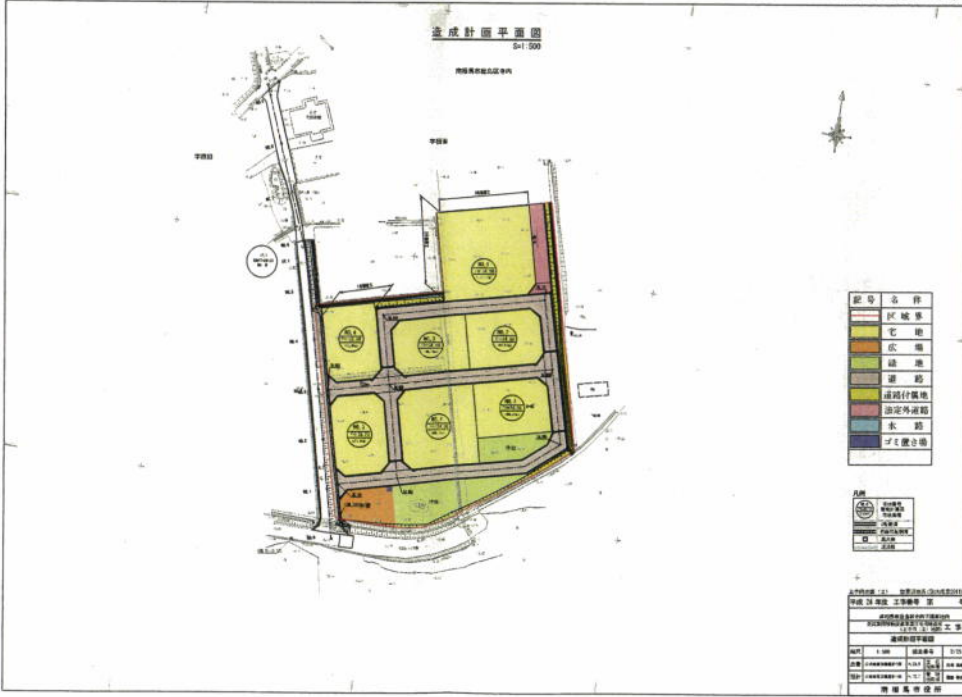
鹿島地区



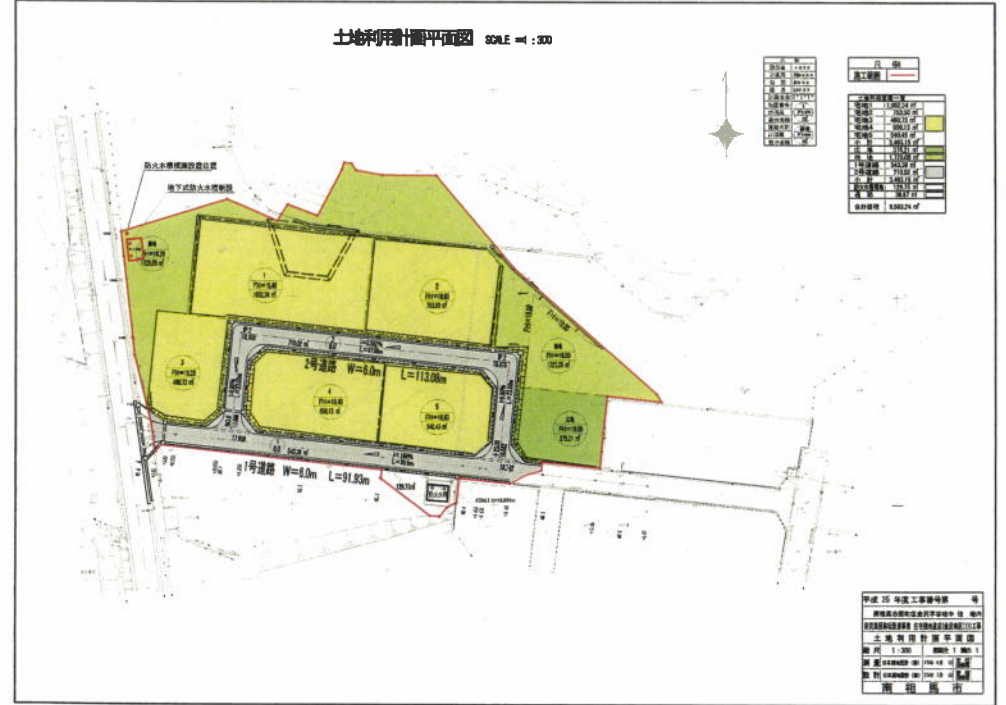
上寺内地区(1)



上寺内地区(2)



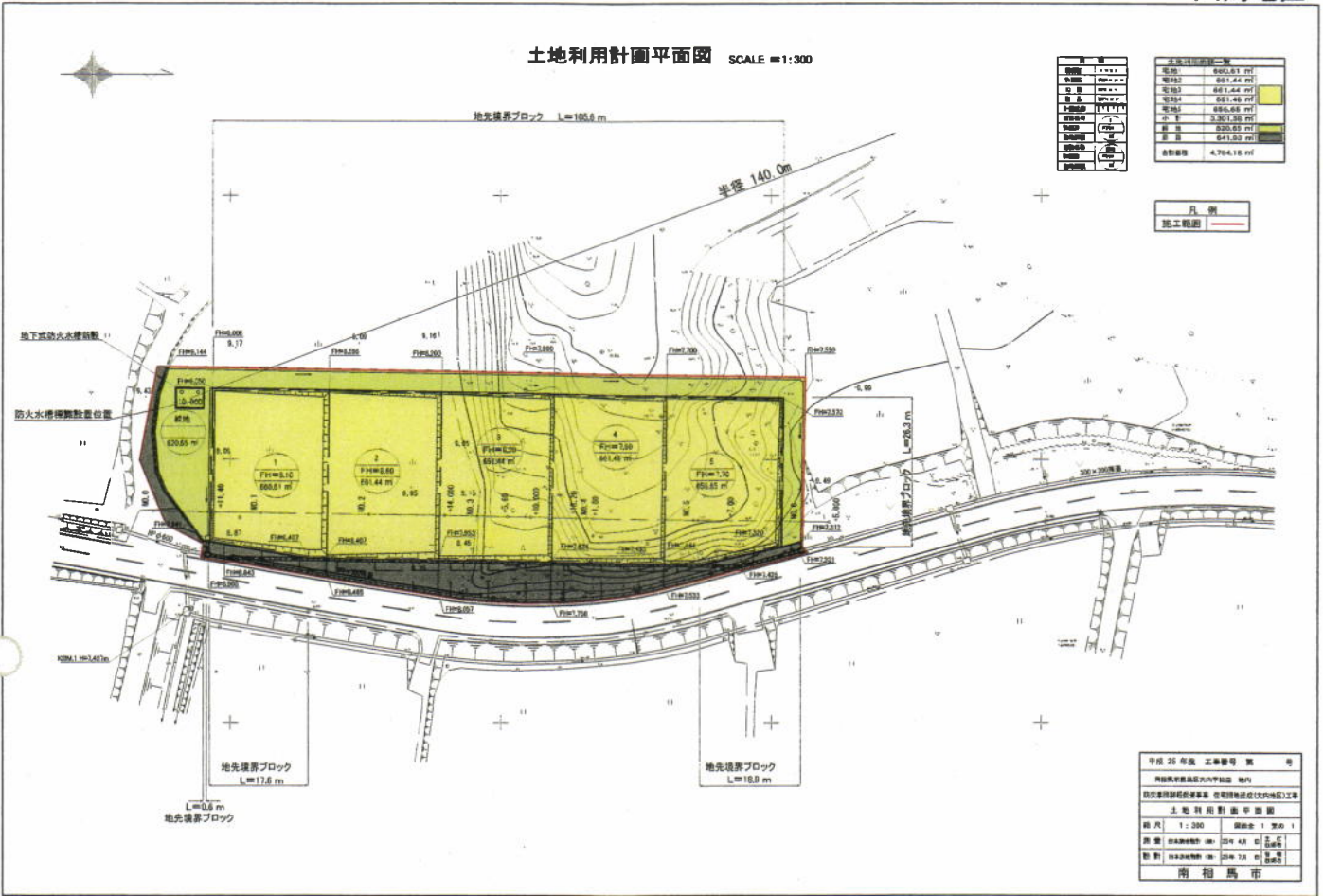
金沢地区(1)



土地利用計画平面図 SCALE = 1:300

用途	面積 (㎡)
第一種住居地域	605.87
第二種住居地域	661.44
第三種住居地域	661.44
第四種住居地域	661.44
第五種住居地域	661.44
第六種住居地域	661.44
第七種住居地域	661.44
第八種住居地域	661.44
第九種住居地域	661.44
第十種住居地域	661.44
合計	4,794.18

凡例
施工範囲



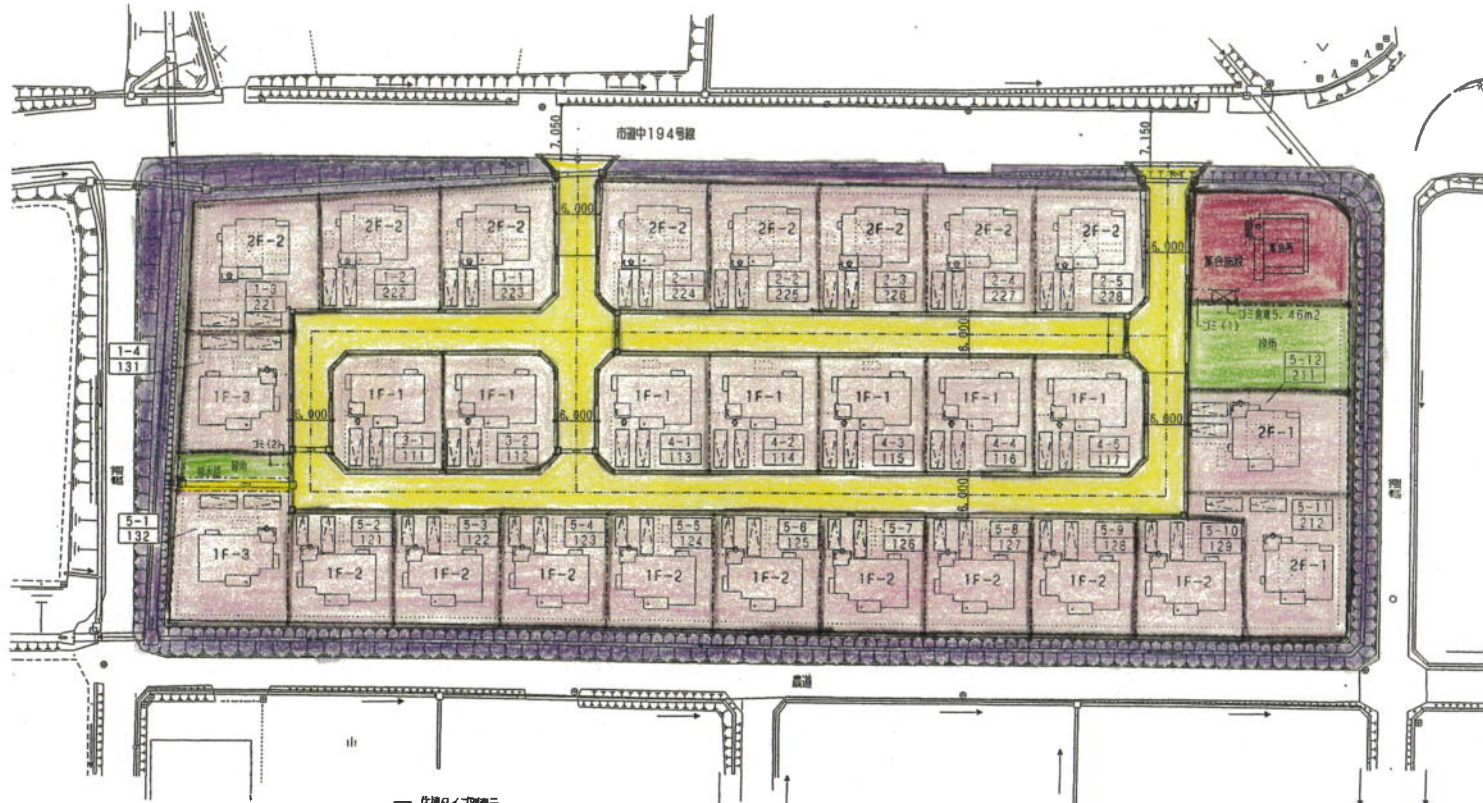
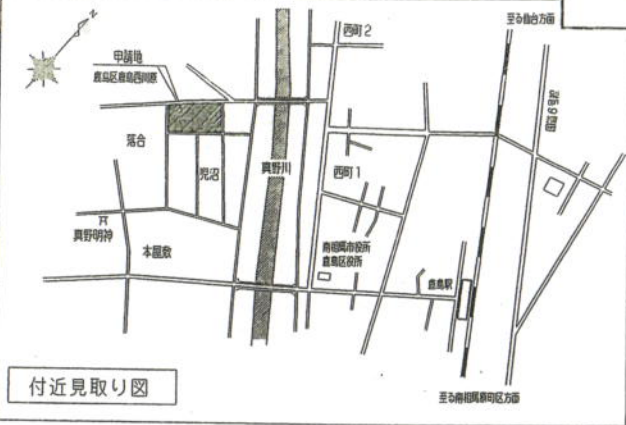
申請 25 年度 工事番号	第 号
南相馬市農林水産部大内平田地 地内	
防災復興部経理課 復興課 復興課長(大内地区)工事	
土地利用計画平面図	
縮尺	1:300 縦横比 1/300
測量	国土地理院測図 180 22年 4月 日 測
製図	国土院測図 180 22年 7月 日 製
南相馬市	

西川原地区災害公営住宅（全体配置図）

鹿島地区

住戸一覧表

タイプ名称	2F-1	2F-2	1F-1	1F-2	1F-3	集会所
住棟番号	211~212	221~228	111~117	121~129	131~132	
配置表示						
	2階建て北西入り 3LDK	2階建て南西入り 3LDK	平屋建て南西入り 2LDK	平屋建て北西入り 2LDK	平屋建て北東入り 2LDK	平屋建て
延べ床面積	77.85 m ²	77.85 m ²	54.66 m ²	54.66 m ²	54.66 m ²	34.78 m ²
戸数	2	8	7	9	2	1
戸数合計	28					1



計画概要表

工事名称	西川原地区災害公営住宅新築工事
建設主	住所 福島県福島市東町区本町2丁目27番地
氏名	南相馬市員 役井 啓 氏
取組概要	地名 鹿島 所在地 鹿島地区東川原字西川原
住居表示	-
敷地概要	名住型毎 概算による
新築計画地	区域内
用途地域	区域区分指定
耐久年限	指定なし（法第22条指定地域）
法定容積率	60%
指定容積率	200%
高さ制限	20m
高度地区	-
日照規制	-
昇降設備	無し
居住地区	指定なし
その他の指定	-
道路	幅員道路幅員 6.0m 路幅 3.0m以上

全体配置図（配置-1） S=1/500

宅地造成後の地質調査（許容支持力：30KN/m²以上の確認）
住戸敷地及び集会所敷地において、各2ヶ所のサウンディング試験実施
29敷地×4ヶ所=116ヶ所実施し、許容支持力の確認を行う。

延床TOTAL
 1F × 10 = 983.38
 2F × 10 = 778.50
 専外 × 1 = 34.78