

# 第 5 資 料

表 - 1 会計別決算の状況

(単位：千円)

区 分 会計名		歳 入			歳 出			歳入歳出 差引額 (B) - (C) (D)	翌年度へ繰 越すべき財 源 (E)	実質収支 (D) - (E) (F)
		令和3年度 予算現額 (A)	令和3年度 収入済額 (B)	比較 (B) - (A)	令和3年度 予算現額 (A)	令和3年度 支出済額 (C)	比較 (A) - (C)			
一般会計		65,790,894	61,714,392	4,076,502	65,790,894	55,033,514	10,757,380	6,680,878	4,163,472	2,517,406
特 別 会 計	国民健康保険	9,273,106	9,123,075	150,031	9,273,106	9,031,774	241,332	91,301	0	91,301
	介護保険	7,271,054	7,038,251	232,803	7,271,054	6,979,848	291,206	58,403	0	58,403
	育英資金貸付	42,512	43,227	715	42,512	41,826	686	1,401	0	1,401
	亜炭鉱害復旧施設維持 管理事業	19,678	19,677	1	19,678	15,802	3,876	3,875	0	3,875
	工場用地等整備事業	959,804	958,724	1,080	959,804	228,806	730,998	729,918	0	729,918
	太田財産区	5,139	5,138	1	5,139	5,036	103	102	0	102
	後期高齢者医療	462,592	442,181	20,411	462,592	441,499	21,093	682	0	682
	小 計	18,033,885	17,630,273	403,612	18,033,885	16,744,591	1,289,294	885,682	0	885,682
合 計		83,824,779	79,344,665	4,480,114	83,824,779	71,778,105	12,046,674	7,566,560	4,163,472	3,403,088

表 - 2 歳入歳出決算額等の推移

決算収支の状況(普通会計)		(単位：千円)				
区 分		H29	H30	R1	R2	R3
歳入決算額	A	73,771,555	63,756,257	63,035,316	70,610,375	61,672,374
歳出決算額	B	67,551,857	57,861,816	53,885,803	64,083,967	54,986,220
差引(A-B)	C	6,219,698	5,894,441	9,149,513	6,526,408	6,686,154
翌年度に繰り越すべき財源	D	3,068,311	4,446,026	7,841,509	4,719,754	4,165,524
実質収支(C-D)	E	3,151,387	1,448,415	1,308,004	1,806,654	2,520,630
単年度収支	F	1,634,978	1,702,972	140,411	498,650	713,976
財政調整基金積立金	G	1,154,690	1,569,915	718,714	658,065	1,613,268
繰上償還金	H	0	7,681	0	0	546,169
財政調整基金取崩金	I	1,671,438	1,431,608	1,185,250	1,061,099	982,314
実質単年度収支(F+G+H-I)		1,118,230	1,556,984	606,947	95,616	1,891,099
標準財政規模	J	18,102,949	18,044,814	18,009,327	18,445,669	19,335,455
実質収支比率(E/J×100)		17.4%	8.0%	7.3%	9.8%	13.0%
経常収支比率		93.8%	90.4%	96.3%	93.4%	91.0%
財政力指数		0.66	0.67	0.68	0.68	0.67

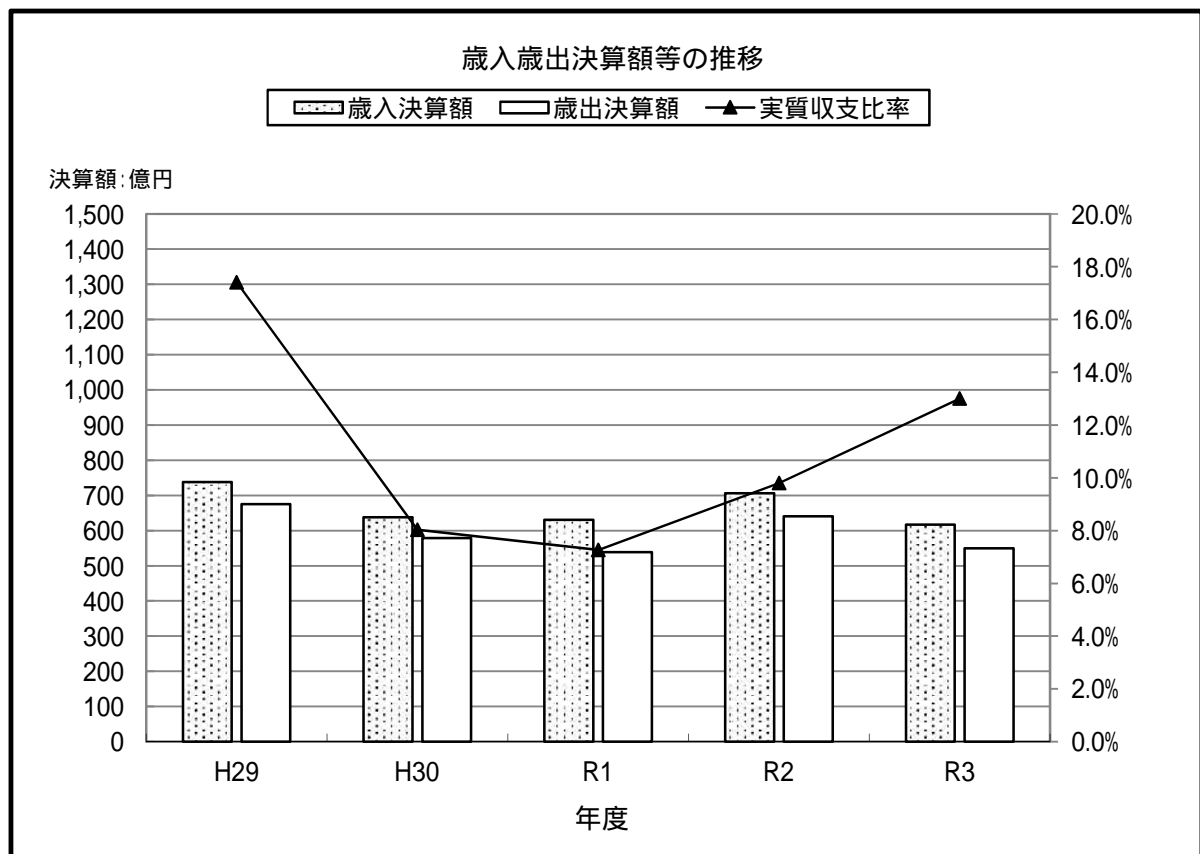


表 - 3 市税の決算の状況

税 目	調 定 額			収 入 済 額		
	現年度	滞納繰越	計	現年度 (還付未済額)	滞納繰越 (還付未済額)	計
法定普通税	9,763,857	471,860	10,235,717	9,679,250 (151)	59,432 (16)	9,738,682 (167)
1. 市民税	3,702,188	265,663	3,967,851	3,653,515 (113)	35,681 (0)	3,689,196 (113)
(1) 個人市民税	3,079,132	248,948	3,328,080	3,031,809 (113)	32,495	3,064,304 (113)
(2) 法人市民税	623,056	16,715	639,771	621,706	3,186	624,892
2. 固定資産税	5,216,173	174,014	5,390,187	5,183,979 (34)	21,641 (16)	5,205,620 (50)
(1) 純固定資産税	5,137,708	174,014	5,311,722	5,105,514 (34)	21,641 (16)	5,127,155 (50)
(2) 交付金	78,465	0	78,465	78,465	0	78,465
3. 軽自動車税	220,979	15,772	236,751	217,239 (4)	2,110 (0)	219,349 (4)
(1) 軽自動車税 (種別割)	211,560	15,772	227,332	207,820 (4)	2,110	209,930 (4)
(2) 環境性能割	9,419	0	9,419	9,419	0	9,419
4. 市たばこ税	624,517	0	624,517	624,517	0	624,517
5. 鉱産税	0	0	0	0	0	0
6. 特別土地保有税	0	16,411	16,411	0	0	0
目 的 税	0	1,007	1,007	0	55	55
1. 都市計画税	0	1,007	1,007	0	55	55
合 計 ( + )	9,763,857	472,867	10,236,724	9,679,250 (151)	59,487 (16)	9,738,737 (167)
国民健康保険税	308,926	296,162	605,088	278,475 (458)	30,832	309,307 (458)

端数処理の影響で、合計が一致しない場合があります。

( 単位：千円 )

不納欠損 処分額	収入未済額			収入歩合 (%)		
	現年度	滞納繰越	計	現年度	滞納繰越	計
5,969	84,758	406,475	491,233	99.1	12.6	95.1
5,239	48,786	224,743	273,529	98.7	13.4	93.0
3,240	47,436	213,213	260,649	98.5	13.1	92.1
1,999	1,350	11,530	12,880	99.8	19.1	97.7
606	32,228	151,783	184,011	99.4	12.4	96.6
606	32,228	151,783	184,011	99.4	12.4	96.5
0	0	0	0	100.0	0.0	100.0
124	3,744	13,538	17,282	98.3	13.4	92.6
124	3,744	13,538	17,282	98.2	13.4	92.3
0	0	0	0	100.0	0.0	100.0
0	0	0	0	100.0	0.0	100.0
0	0	0	0	0.0	0.0	0.0
0	0	16,411	16,411	0.0	0.0	0.0
0	0	952	952	0.0	5.5	5.5
0	0	952	952	0.0	5.5	5.5
5,969	84,758	407,427	492,185	99.1	12.6	95.1
4,481	30,909	260,849	291,758	90.1	10.4	51.1

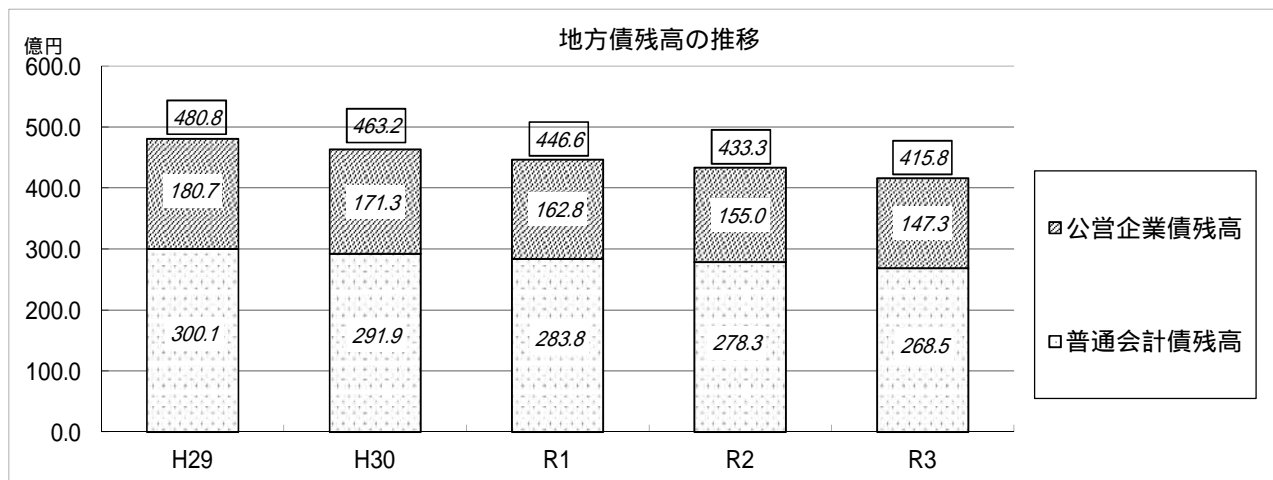
表 - 4 普通会計及び公営企業会計地方債現在高の状況

(単位：千円)

区 分	令和2年度 未発行額	令和3年度 発行額	令和3年度償還額			令和3年度 未現在高	左の借入先別内訳	
			元金	利子	計		財政融資資金・ 旧郵政公社資金	その他
普通債	13,609,125	1,409,200	2,002,345	102,566	2,104,911	13,015,980	2,252,566	10,763,414
うち合併特例事業債	8,238,628	126,600	1,198,396	62,156	1,260,552	7,166,832	0	7,166,832
災害復旧事業債	586,430	193,800	88,952	615	89,567	691,278	591,778	99,500
退職手当債	106,664	0	106,664	1,380	108,044	0	0	0
公有林整備事業債	492	0	243	17	260	249	0	249
財源対策債	486,235	0	84,582	3,657	88,239	401,653	167,460	234,193
減収補てん債	80,698	0	4,035	33	4,068	76,663	76,663	0
減税補てん債	105,911	0	32,090	195	32,285	73,821	73,821	0
臨時財政対策債（臨財債）	12,805,652	983,017	1,231,274	28,107	1,259,381	12,557,395	11,841,173	716,222
福島県貸付金	46,674	0	12,086	96	12,182	34,588	0	34,588
普通会計 計	27,827,881	2,586,017	3,562,271	136,666	3,698,937	26,851,627	15,003,461	11,848,166
普通会計実市債残高 （臨財債除く） 計	15,022,229	1,603,000	2,330,997	108,559	2,439,556	14,294,232	3,162,288	11,131,944
工場用地等整備事業	577,428	0	7,587	1,279	8,866	569,841	0	569,841
水道事業債	1,276,387	8,200	166,594	25,751	192,345	1,117,993	828,554	289,439
病院事業債	2,981,683	129,700	450,963	31,998	482,961	2,660,420	2,627,886	32,534
下水道事業債	10,668,753	673,850	958,488	154,920	1,113,408	10,384,115	5,972,465	4,411,650
公営企業会計 計	15,504,251	811,750	1,583,632	213,948	1,797,580	14,732,369	9,428,905	5,303,464
市債 合計	43,332,132	3,397,767	5,145,903	350,614	5,496,517	41,583,996	24,432,366	17,151,630
実市債残高（臨財債除く）計 A	30,526,480	2,414,750	3,914,629	322,507	4,237,136	29,026,601	12,591,193	16,435,408

工場用地等整備事業特別会計は、平成23年度まで普通会計に含まれております。

表 - 5 地方債現在高の推移



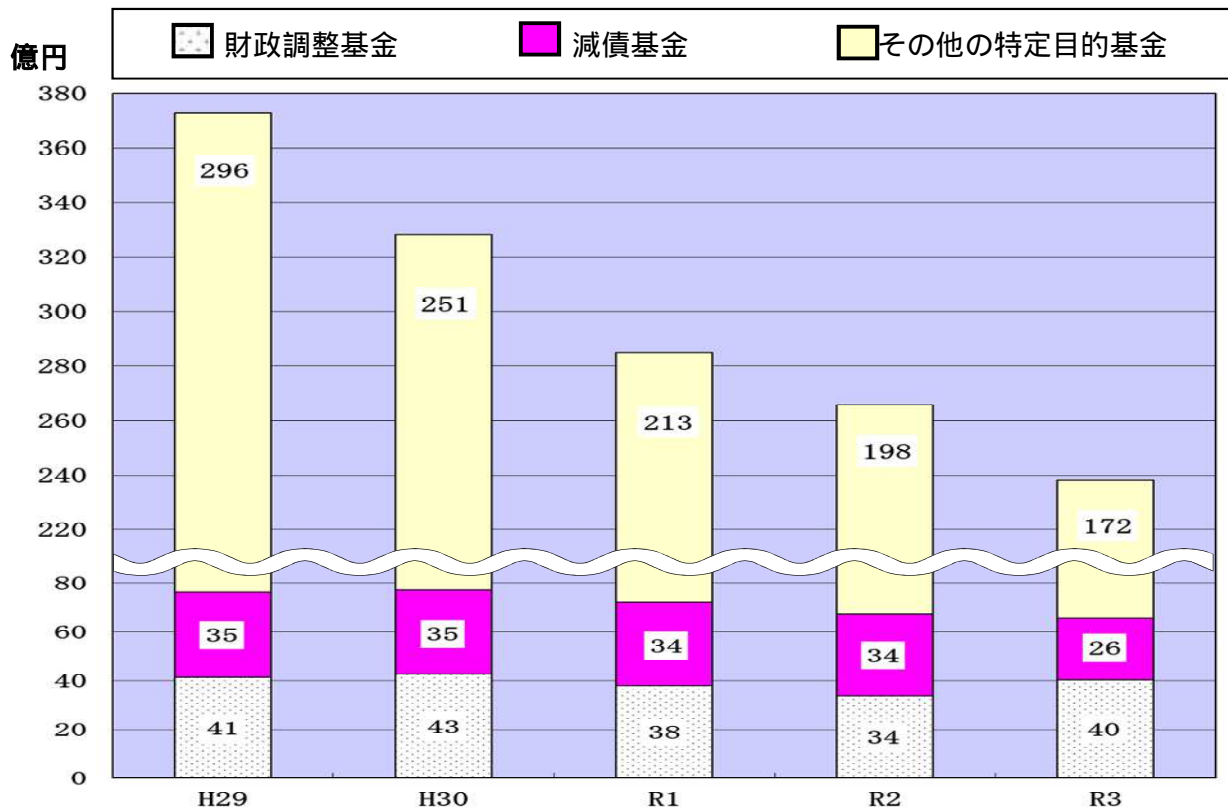
端数処理の影響で、残高合計が一致しない場合があります。

表 - 6 基金残高の推移(普通会計)

(単位：千円)

	H29	H30	R1	R2	R3
財政調整基金	4,123,063	4,261,371	3,794,835	3,391,801	4,022,755
減債基金	3,509,857	3,464,690	3,429,249	3,373,235	2,553,569
その他特定目的基金	29,632,016	25,088,639	21,263,086	19,808,778	17,236,574
公共用施設維持基金	372,691	307,683	270,411	253,410	251,029
社会福祉基金	45,430	42,706	36,554	33,829	31,100
教育振興基金	88,086	50,097	0		
亜炭鉱害復旧施設維持管理基金	741,343	731,563	715,267	701,832	687,773
市有建物等維持補修基金	1,234,367	1,434,380	2,175,184	2,194,993	2,905,017
職員退職手当基金	269,880	383,518	278,511	272,487	399,999
地域振興基金	451,071	92,390	95,494	90,042	70,740
小高区自治振興基金	226,281	235,100	237,233	239,771	241,329
鹿島区自治振興基金	257,750	265,601	273,252	279,291	284,369
原町区自治振興基金	693,130	693,200	693,269	685,252	677,498
ふるさと応援基金	290,442	243,284	291,626	262,714	242,847
子育て応援基金	148,137	133,342	122,296	113,843	103,833
東日本大震災復旧・復興基金	11,257,659	9,623,300	4,511,699	5,480,969	2,612,530
東日本大震災遺児等支援基金	232,792	209,851	191,385	176,597	163,095
みらい夢基金	32,590	21,690	14,146	34,944	37,783
東日本大震災復興交付金基金	7,732,827	5,736,951	2,822,533	0	
育英資金貸付準備基金	25,020	135,022	135,023	135,029	135,031
帰還・移住等環境整備交付金基金	5,132,518	2,984,008	2,373,558	2,960,046	2,193,705
庁舎建設基金	400,002	789,210	1,189,215	1,589,570	1,989,793
市民一体化復興促進基金	-	975,743	809,331	390,231	307,739
みらいへつなく復興基金	-	-	4,015,044	3,886,155	3,848,060
森林環境整備促進基金	-	-	12,055	27,773	53,304
計	37,264,936	32,814,700	28,487,170	26,573,814	23,812,898

積立基金



地方財政状況調査(決算統計)に基づいて、出納整理期間中の取り崩し後を表記

表 - 7 令和3年度決算における地方消費税交付金(社会保障財源化分)が  
充てられる社会保障4経費その他社会保障施策に要する経費

平成26年4月1日からの消費税率引き上げ(5%→8%)及び令和元年10月1日からの引き上げ(8%→10%)に伴い、地方消費税交付金の増収分(社会保障財源化分)については、その用途を明確化し、社会保障施策に要する経費に充てることとされています。

令和3年度南相馬市一般会計決算における社会保障施策に要する経費への充当状況は、下記のとおりです。

なお、地方消費税交付金(社会保障財源化分)の各経費への充当方法は、各経費の一般財源の割合により按分して充当しています。

(歳入)・地方消費税交付金(社会保障財源化分) 838,920千円

(歳出)・社会保障4経費その他社会保障施策に要する経費 8,942,079千円

【社会保障4経費その他社会保障施策に要する経費】 (単位:千円)

事業名	令和3年度 決算額	財 源 内 訳					
		特 定 財 源			一 般 財 源		
		国県支出金	市債	その他	社会保障財源 化分の地方消 費税交付金	その他	
社会福祉	障がい者福祉事業	1,173,424	839,653	0	3,246	67,974	262,551
	高齢者福祉事業	357,753	24,270	0	36,521	61,071	235,891
	児童福祉事業	3,113,804	2,199,693	0	117,818	163,760	632,533
	母子福祉事業	2,869	1,493	0	0	283	1,093
	生活保護扶助事業	499,564	398,293	0	0	20,827	80,444
	小 計	5,147,414	3,463,402	0	157,585	313,915	1,212,512
社会保険	国民健康保険事業 (一般会計繰出金)	474,771	281,680	0	0	39,710	153,381
	介護保険事業 (一般会計繰出金)	990,082	53,735	0	0	192,563	743,784
	後期高齢者医療事業 (一般会計繰出金)	167,254	121,985	0	0	9,310	35,959
	小 計	1,632,107	457,400	0	0	241,583	933,124
保健衛生	医療提供体制確保事業	202,030	136	0	137	41,492	160,265
	疾病予防対策事業	958,893	646,408	0	118,989	39,793	153,703
	母子保健事業	61,164	7,415	0	6,356	9,747	37,646
	健康増進対策事業	90,730	1,620	0	71	18,311	70,728
	病院事業 (病院事業会計繰出金)	849,741	3,273	0	0	174,079	672,389
	小 計	2,162,558	658,852	0	125,553	283,422	1,094,731
合 計	8,942,079	4,579,654	0	283,138	838,920	3,240,367	

事務費や人件費は経費から除外しています。(ただし、地方公務員共済組合法に基づく負担金のうち、基礎年金拠出金及び育児休業手当金は経費に含みます。)