

南相馬市～工事等設計書～

起工月	令和 7 年 11 月		工事概要	【管理棟屋上防水改修工事】
契約番号	2025000849			R C 造 2 階建て
路線名				床面 170.0㎡
工事等名	牛越浄水場管理棟屋上防水  改修工事			立ち部 55.6㎡
				架台部(1,500×1,500) 2箇所
工事等場所	南相馬市 原町区牛越字下川原 地内		架台部(750×1,000) 1箇所	
総工事費	当初請負		仕様概要	福島県建築関係工事共通仕様書に準じ入念に施工のこと。
	当初設計			請負者は、工事用資材において規格、品質が条件を
	変更請負			満足するものについては、県内産品を優先使用すること。
	変更設計			詳細は監督員の指示による事。
工 事 費 総 括 表				
費 目	金 額	工 事 価 格	消費税相当額	摘 要
本工事費				
附帯工事費				
測量及び試験費				
用地費及び補償費				
機械器具費				
営繕費				
工事雑費				
工事費				
事務費				
事業費				

工 事 費 内 訳 書

契約番号( 2025000849 )		
牛越浄水場管理棟屋上防水改修工事		
種 別	金 額 ( 円 )	備 考
仮設工事		
防水改修工事		
廃材処分費		
直接工事費		
諸 経 費		
工事費計(税抜き)		

※諸経費は一括計上すること。ただし、積み上げ金額がある場合は備考に内書で( )の中に金額を記入すること。

住 所

業者名

代表者名



# 最低制限価格の設定(算定)について

## 牛越浄水場管理棟屋上防水改修工事

今回の入札において、最低制限価格を下記の計算式に基づき設定しております。

※該当工事には ☒ のチェック表示をしております。

### 工事に伴う最低限必要な費用＝最低制限価格(P)

■ 最低制限価格(P)の設定範囲： 予定価格(入札書比較価格)の75%～92%＋消費税額

※ 予定価格(入札書比較価格)の75%～92%の範囲内で算出(1千円未満の端数は切り捨てる)した額に、消費税額を加算した額を最低制限価格(P)とする。ただし、上記の設定範囲を上回った(下回った)場合には、それぞれ設定範囲の上限(下限)値とする。

### 算定式

☐ 一般土木工事(橋製作・架設工を含む)

直接工事費×97%＋共通仮設費×90%＋現場管理費×90%＋一般管理費×68%

☒ 建築工事(一般・解体工事共通)

直接工事費×97%＋共通仮設費×90%＋現場管理費×90%＋一般管理費×68%

※建築工事に付随する設備工事、並びに単独補修工事は建築工事算定方法に準じる

☐ 舗装工事

直接工事費×97%＋共通仮設費×90%＋現場管理費×90%＋一般管理費×68%

☐ 水道工事

直接工事費×97%＋共通仮設費×90%＋現場管理費×90%＋一般管理費×68%

☐ 暖冷房衛生設備工事

直接工事費×97%＋共通仮設費×90%＋現場管理費×90%＋一般管理費68%

☐ 電気・通信設備工事(製作・据付共通)

(直接製作費＋直接工事費)×97%＋(共通仮設費＋間接労務費)×90%＋(現場管理費＋工場管理費＋機器間接費)×90%＋一般管理費(製作分＋据付分)×68%

☐ 機械設備工事(製作・据付共通)

(直接製作費＋直接工事費)×97%＋(共通仮設費＋間接労務費)×90%＋(現場管理費＋工場管理費＋据付間接費＋設計技術費)×90%＋一般管理費×68%

※直接製作費:製作工事に係る経費(材料費、機器単体費、労務費 等)

※直接工事費:据付工事に係る経費(輸送費、材料費、労務費、仮設費 等)



# 南相馬市原町区

施工箇所(牛越浄水場)



凡 例	



【工事概要】

- 1 工事種別：改修工事
- 2 用 途：水道施設（牛越浄水場）

【総括概要】

- (1) 適用単価地区・・・・・・・・S（相双1）
- (2) 適用単価・・・・・・・・令和7年10月15日
- (3) 前払率・・・・・・・・40%
- (4) 契約保証補正・・・・・・・・金銭的保証あり
- (5) 共通仮設費区分・・・・・・・・率併用方式
- (6) 監理事務所設置・・・・・・・・無し
- (7) 工事区分・・・・・・・・建築改修
- (8) 労務費の比率・・・・・・・・普通
- (9) 週休2日補正・・・・・・・・4週8休（月単位）
- (10) 工期（ヶ月）・・・・・・・・2.5
- (11) 共通費率の算定式・・・・・・・・公共建築工事共通費積算基準（令和6年度）

名	称	数	量	単位	金	額	備	考
直接工事費							CM	コメント
建築工事		1		式			CK	直接工事費
計							CKK	直接工事費計
共通費							CM	コメント
共通仮設費		1		式			KK	共通仮設費
現場管理費		1		式			KG	現場管理費
一般管理費等		1		式			KI	一般管理費等
計							KS	共通費計
							CM	コメント
工事価格		1		式			KKK	工事価格
消費税等相当額		1		式				消費税率 10 %
工事費		1		式			KH	工事費
							CM	コメント
調査基準価格		1		式			CH	調査基準価格
調査基準価格の100/110		1		式			CH2	調査基準価格割戻

[illegible]





[illegible]

[illegible]

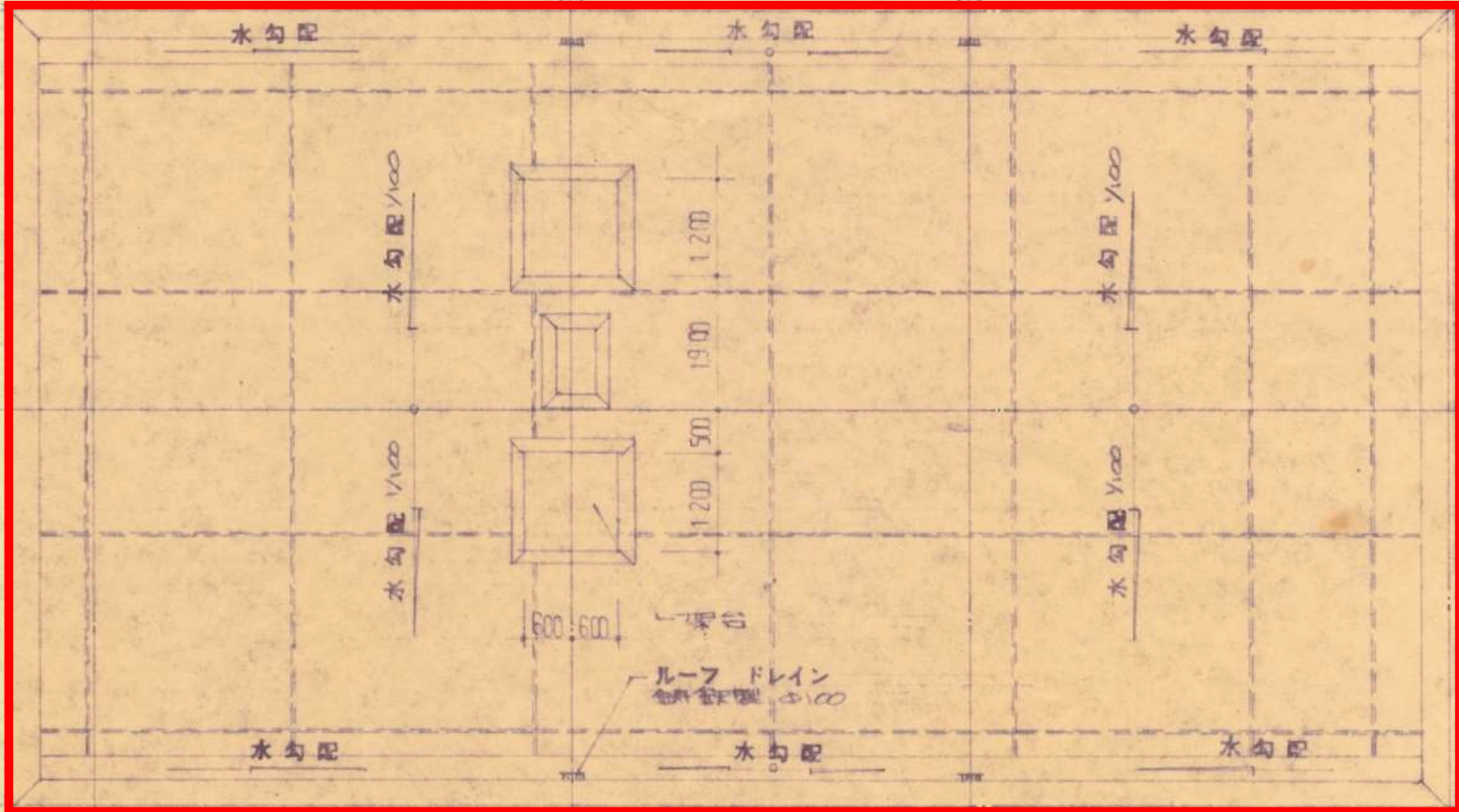
[illegible]

屋上防水改修工事		防水改修工事				
名 称	摘 要	数 量	単位	単 価	金 額	備 考
転落防止手摺設置	バラベット用+親綱・材工・運搬	55	m			(見積り・刊行物等)
既存屋上清掃及び荷下ろし		170	m <sup>2</sup>			(見積り・刊行物等)
高圧水洗浄壁・床面	12～15MPa	225.6	m <sup>2</sup>			B1-101146 251015A-月 独自
既存防水水端部押さえ金物撤去	シール共	185.5	m			(見積り・刊行物等)
既存ドレン撤去 下地補修共	横型100φ	4	箇所			(見積り・刊行物等)
ケレン	床	17	m <sup>2</sup>			B0-286232 251015A-月 標準
下地調整 改修仕様	コンクリート面 RB種(塗替え面)	17	m <sup>2</sup>			B0-181411 251015A-月 参考
架台下地補修 (1,500×1,500)	カチオン系モルタル	2	箇所			(見積り・刊行物等)
架台下地補修 (750×1,000)	カチオン系モルタル	1	箇所			(見積り・刊行物等)
脱気装置設置	ステンレス製	3	箇所			(見積り・刊行物等)
改修用ドレン設置 山形ストレーナー共	横方100φ	4	箇所			(見積り・刊行物等)
架台ウレタン塗膜 防水密着工法(1,500×1,500)	サラセースタフガイNK-A20T工法 t=2mm	2	箇所			(見積り・刊行物等)
架台ウレタン塗膜 防水密着工法 (750×1,000)	サラセースタフガイNK-A20T工法 t=2mm	1	箇所			(見積り・刊行物等)
塗膜防水	X-2 密着工法 ウレタンゴム系 平面 表面塗装メーカー標準色	170	m <sup>2</sup>			B0-231142 251015A-月 参資
塗膜防水	X-2 密着工法 ウレタンゴム系 立上り 表面塗装メーカー標準色	55.6	m <sup>2</sup>			B0-231142 251015A-月 参資
防水端部押さえ金物設置	L=10×30 シール共	185.5	m			(見積り・刊行物等)
計						

[illegible]



牛越浄水場管理棟屋上平面図

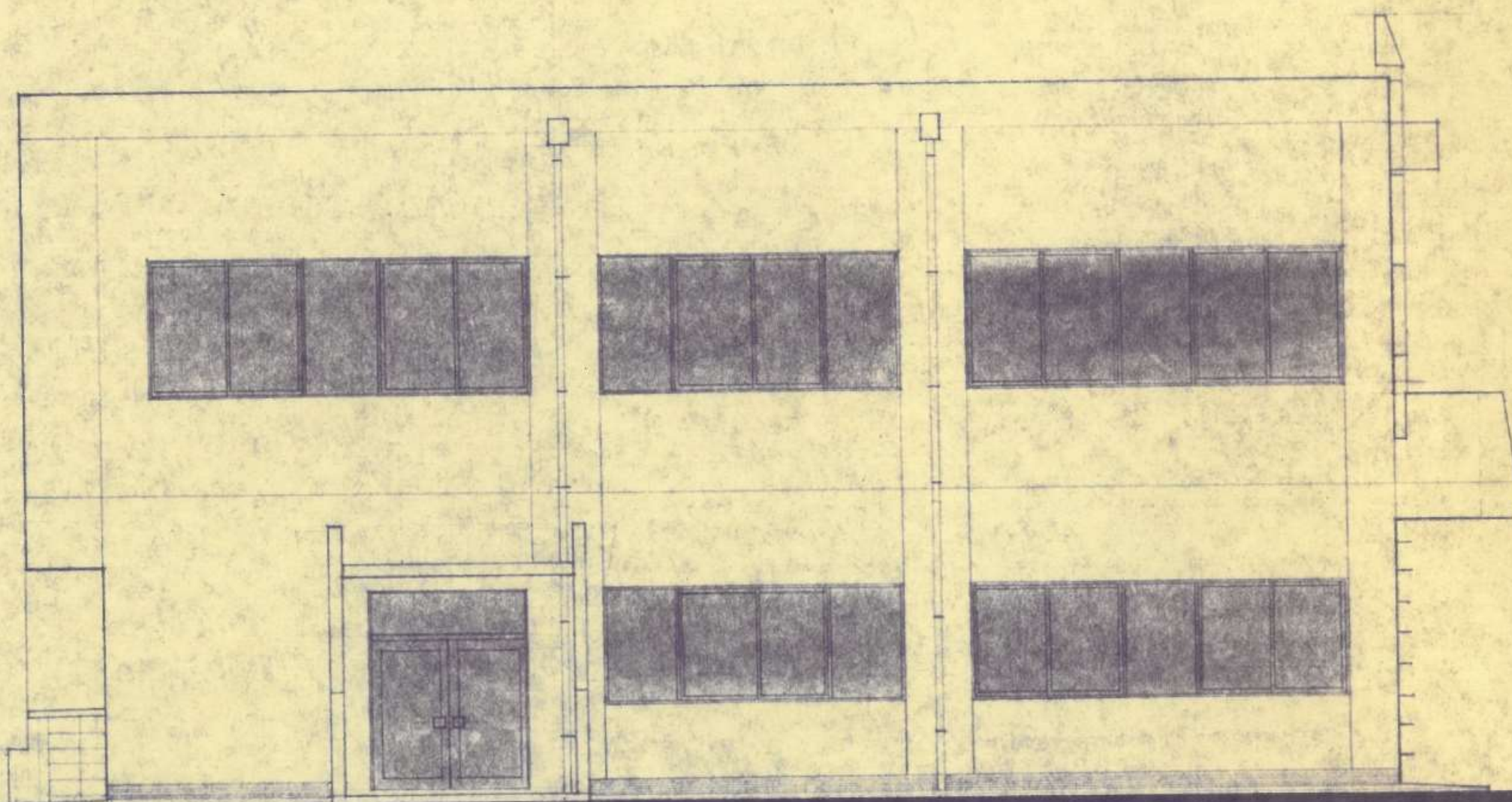


R 附 平面図 S=1:100

：対象箇所



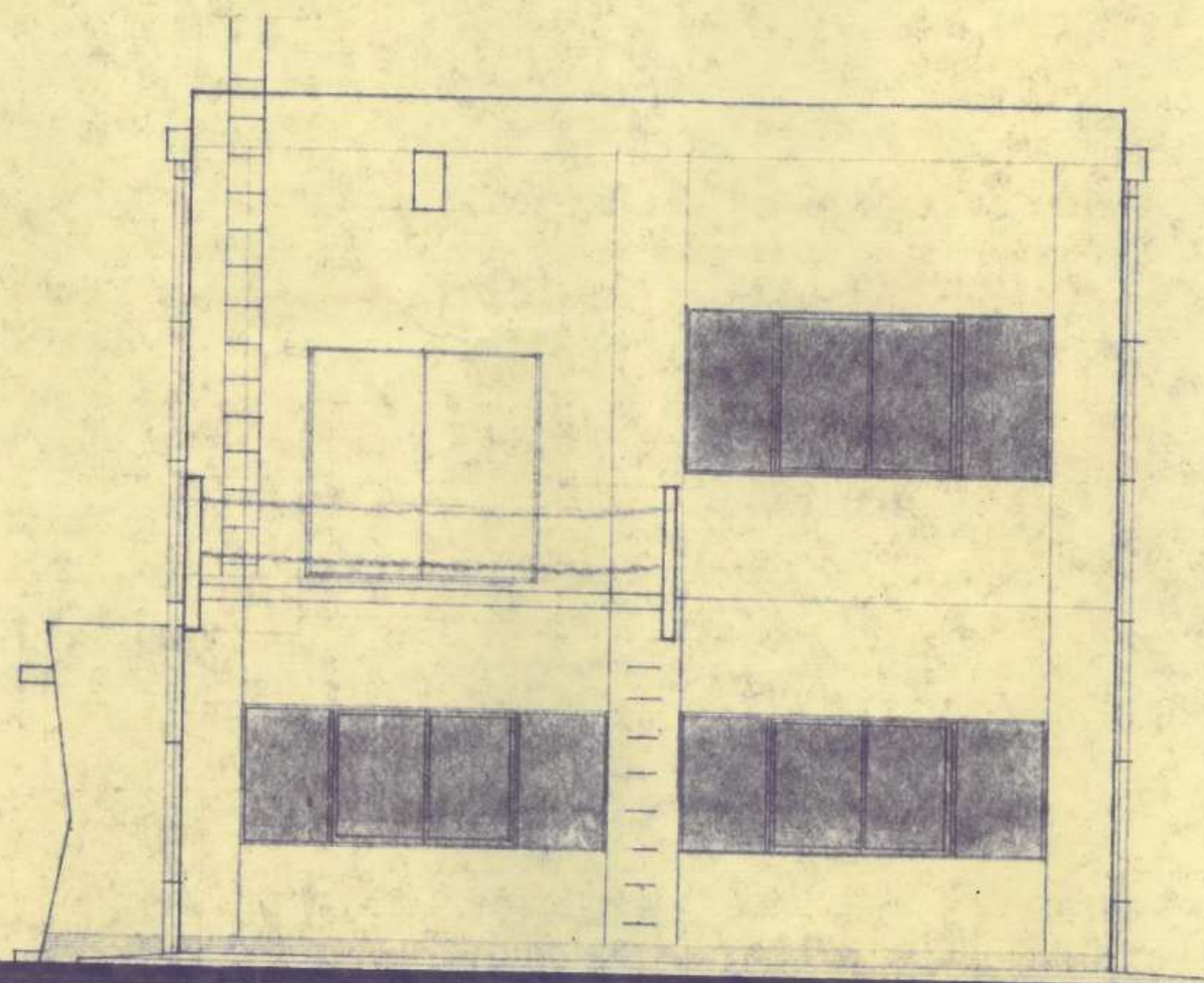
牛越浄水場管理棟屋上立面図



南立面図 S=1:100



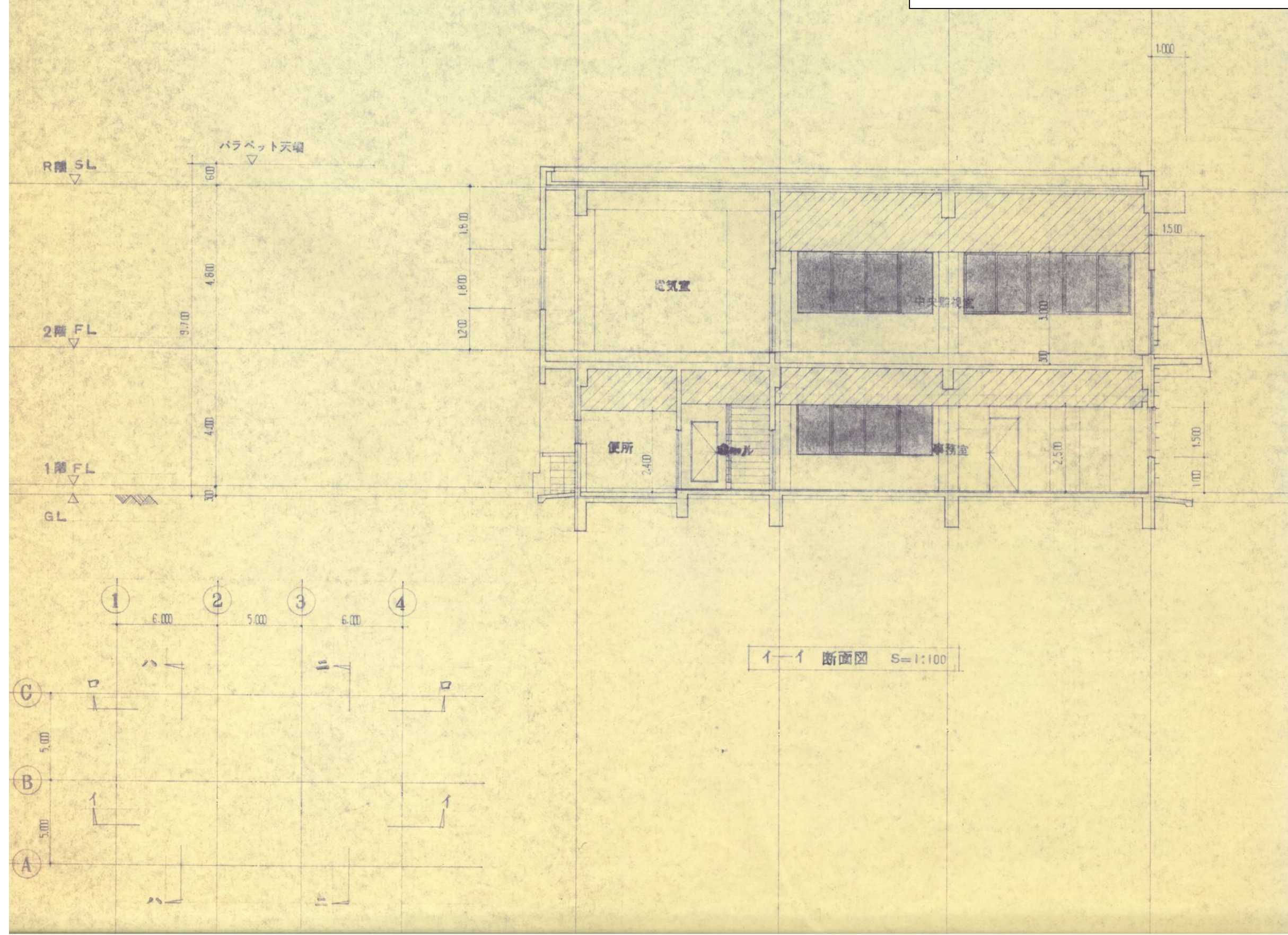
牛越浄水場管理棟屋上立面図



東立面図 S=1:100

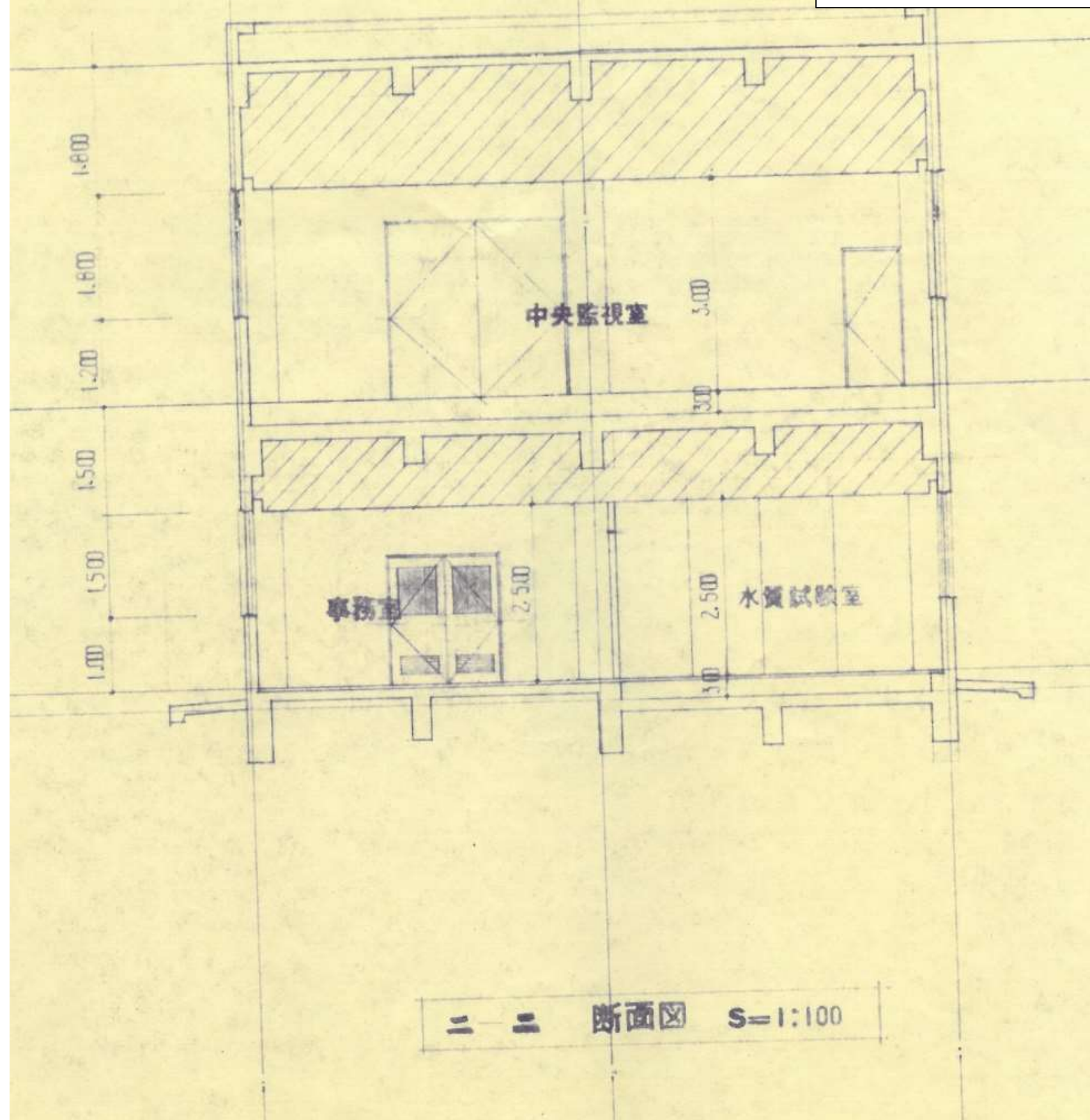


牛越浄水場管理棟屋上断面図



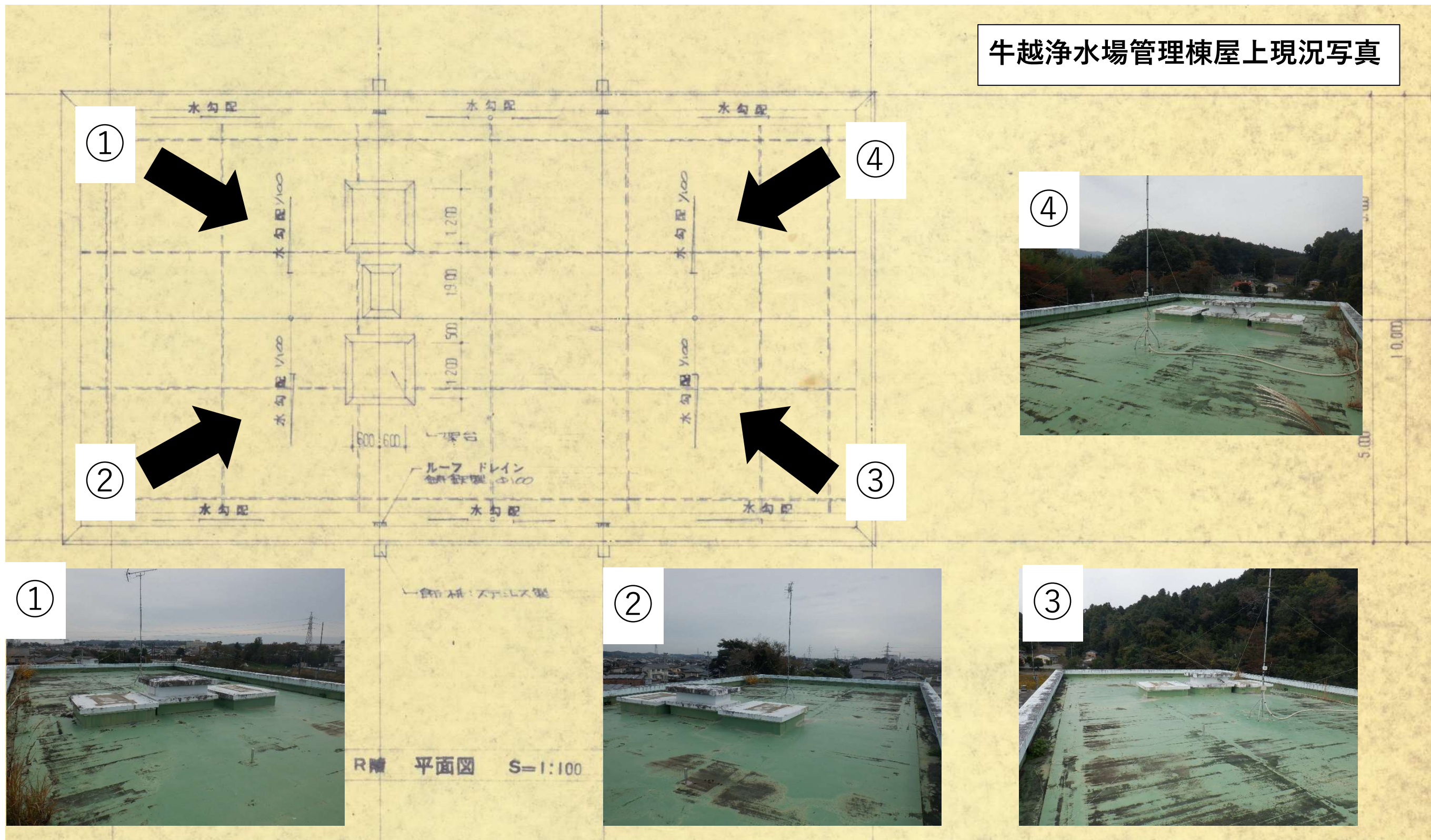


牛越浄水場管理棟屋上断面図





牛越浄水場管理棟屋上現況写真





屋上防水改修工事		防水改修工事			
名 称	摘 要	数 量	単位	単 価	備 考
転落防止手摺設置	バラベット用+親綱・材工・運搬	1	m	9,900	(見積り・刊行物等)
既存屋上清掃及び 荷下ろし		1	m <sup>2</sup>	605	(見積り・刊行物等)
既存防水水端部押 さえ金物撤去	シール共	1	m	550	(見積り・刊行物等)
既存ドレン撤去 下地補修共	横型100φ	1	箇所	6,050	(見積り・刊行物等)
架台下地補修 (1,500×1,500)	カチオン系モルタル	1	箇所	30,800	(見積り・刊行物等)
架台下地補修 (750×1,000)	カチオン系モルタル	1	箇所	23,100	(見積り・刊行物等)
脱気装置設置	ステンレス製	1	箇所	16,500	(見積り・刊行物等)
改修用ドレン設置 山形ストレーナー 共	横方100φ	1	箇所	25,300	(見積り・刊行物等)
架台ウレタン塗膜 防水密着工法 (1,500×1,500)	サラセースタフガイNK-A20T工法 t=2mm	1	箇所	36,630	(見積り・刊行物等)
架台ウレタン塗膜 防水密着工法 (750×1,000)	サラセースタフガイNK-A20T工法 t=2mm	1	箇所	25,300	(見積り・刊行物等)
防水端部押さえ金 物設置	L=10×30 シール共	1	m	1,870	(見積り・刊行物等)

[illegible]