

南相馬市～工事等設計書～

起工月	令和 7 年 11 月		工事概要	建築工事	
契約番号	2025000852			原町区団第 5 分団第 1 部	
路線名	原町区団第 5 分団第 1 部			・ホース乾燥塔新設 一式	
工事等名	南相馬市消防団ホース乾燥塔設置等工事			・既設火の見櫓撤去 一式	
工事等場所	南相馬市 原町区大原字台畑 地内				
総工事費	当初請負		仕様概要	福島県建築・設備工事共通仕様書に準じて入念に施工のこと。	
	当初設計			請負者は、工事に用いる資材において規格、品質が条件を	
	変更請負			満足するものについては、県内産品を優先使用すること。	
	変更設計			詳細は監督員の指示による事。	
工 事 費 総 括 表					
費 目	金 額	工 事 価 格	消費税相当額	摘 要	
本工事費					
附帯工事費					
測量及び試験費					
用地費及び補償費					
機械器具費					
営繕費					
工事雑費					
工事費					
事務費					
事業費					

工事費内訳書

[illegible]

※諸経費は一括計上すること。ただし、積み上げ金額がある場合は備考に内書で()の中に金額を記入すること。

住所

業者名

代表者名

印

最低制限価格の設定(算定)について

南相馬市消防団ホース乾燥塔設置等工事

今回の入札において、最低制限価格を下記の計算式に基づき設定しております。

※該当工事には ☒ のチェック表示をしております。

工事に伴う最低限必要な費用＝最低制限価格(P)

■ 最低制限価格(P)の設定範囲： 予定価格(入札書比較価格)の75%～92%＋消費税額

※ 予定価格(入札書比較価格)の75%～92%の範囲内で算出(1千円未満の端数は切り捨てる)した額に、消費税額を加算した額を最低制限価格(P)とする。ただし、上記の設定範囲を上回った(下回った)場合には、それぞれ設定範囲の上限(下限)値とする。

算定式

☐ 一般土木工事(橋製作・架設工を含む)

直接工事費×97%＋共通仮設費×90%＋現場管理費×90%＋一般管理費×68%

☒ 建築工事(一般・解体工事共通)

直接工事費×97%＋共通仮設費×90%＋現場管理費×90%＋一般管理費×68%

※建築工事に付随する設備工事、並びに単独補修工事は建築工事算定方法に準じる

☐ 舗装工事

直接工事費×97%＋共通仮設費×90%＋現場管理費×90%＋一般管理費×68%

☐ 水道工事

直接工事費×97%＋共通仮設費×90%＋現場管理費×90%＋一般管理費×68%

☐ 暖冷房衛生設備工事

直接工事費×97%＋共通仮設費×90%＋現場管理費×90%＋一般管理費68%

☐ 電気・通信設備工事(製作・据付共通)

(直接製作費＋直接工事費)×97%＋(共通仮設費＋間接労務費)×90%＋(現場管理費＋工場管理費＋機器間接費)×90%＋一般管理費(製作分＋据付分)×68%

☐ 機械設備工事(製作・据付共通)

(直接製作費＋直接工事費)×97%＋(共通仮設費＋間接労務費)×90%＋(現場管理費＋工場管理費＋据付間接費＋設計技術費)×90%＋一般管理費×68%

※直接製作費:製作工事に係る経費(材料費、機器単体費、労務費 等)

※直接工事費:据付工事に係る経費(輸送費、材料費、労務費、仮設費 等)

工事箇所位置図

原町区団第5分団第1部



名	称	数	量	単位	金	額	備	考
直接工事費							CM	コメント
建築工事		1		式			CK	直接工事費
計							CKK	直接工事費計
共通費							CM	コメント
共通仮設費		1		式			KK	共通仮設費
現場管理費		1		式			KG	現場管理費
一般管理費等		1		式			KI	一般管理費等
計							KS	共通費計
							CM	コメント
工事価格		1		式			KKK	工事価格
消費税等相当額		1		式				消費税率 10 %
工事費		1		式			KH	工事費
							CM	コメント
調査基準価格		1		式			CH	調査基準価格
調査基準価格の100/110		1		式			CH2	調査基準価格割戻

[illegible]

1. ホース乾燥塔設置工事（原町区大原地内）

[illegible]

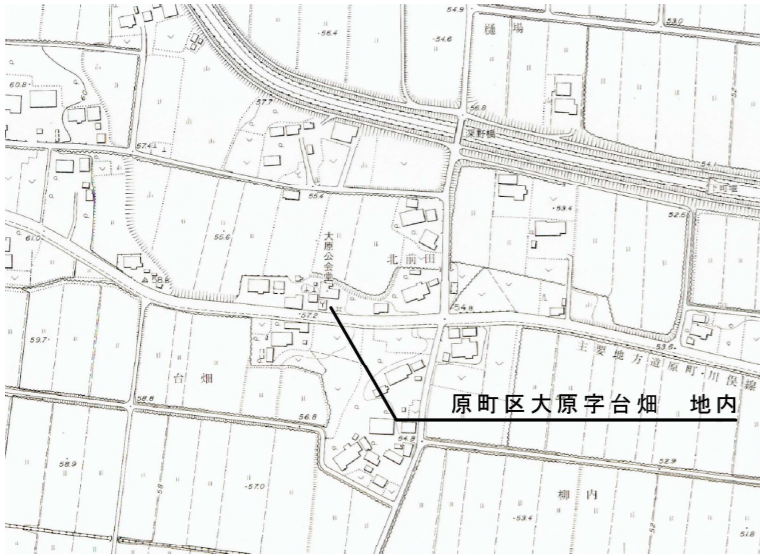
1. ホース乾燥塔設置工事（原町区大原地内）

[illegible]

[illegible]

1. ホース乾燥塔設置工事（原町区大原地内） 原町区団第5分団第1部				ホース乾燥塔新設		
名 称	摘 要	数 量	単位	単 価	金 額	備 考
ホース乾燥塔（コンクリート造ほか）新設						（コメント）
遣方	小規模	2.4	㎡			B0-132511 250815A-月 標準
墨出し	小規模 - -	2.4	㎡			B0-132514 250815A-月 標準
養生	小規模 - -	2.4	㎡			B0-132515 250815A-月 標準
整理清掃 後片付け	小規模 - -	2.4	㎡			B0-132531 250815A-月 標準
根切り	つぼ, 布掘り 深さ2.5m程度	0.5	m3			B0-432211 250815A-月 市場
床付け	総掘り	3.1	㎡			B0-432226 250815A-月 市場
積み込み		0.5	m3			B0-432219 250815A-月 補市
建設発生土運搬	ダンプトラック 4t積級 バックホ0.28m3 土砂 DID区間無し 60.0km以下	0.5	m3			B0-132623 250815A-月 標準
砂利地業	再生クラッシュラン	0.3	m3			B0-133421 250815A-月 標準
敷きならし	締め固め共	0.3	m3			B0-432243 250815A-月 補市
生コンクリート S（相双1）	呼び強度18 スラブ 15	0.2	m3			B1-100023 250815A-月 独自
生コンクリート S（相双1）	呼び強度27 スラブ 18	0.6	m3			B1-100023 250815A-月 独自
小型車割増 （生コンクリート） S（相双1）		0.2	m3			B1-100123 250815A-月 独自
コンクリート打設手間	捨てコンクリート 人力打設 - S15～S18 - -	0.2	m3			B0-434215 250815A-月 補市
コンクリート打設手間	基礎部 ポンプ打設 50m3/回未満 S15～S18 - 圧送費、基本料別途	0.6	m3			B0-434215 250815A-月 補市
コンクリートポンプ圧送 基本料金	50m3/回以下	1	回			B0-434229 250815A-月 市場
型枠	普通合板型枠 - 基礎部 -	0.4	㎡			B0-434411 250815A-月 市場
型枠	普通合板型枠 - 基礎部 -	1.6	㎡			B0-434411 250815A-月 市場
型枠運搬費	4t車 30km程度 往復	2	㎡			B0-434421 250815A-月 市場

1. ホース乾燥塔設置工事（原町区大原地内） 原町区団第 5 分団第 1 部				ホース乾燥塔新設		
名 称	摘 要	数 量	単位	単 価	金 額	備 考
コンクリートボ ール	14-19-700	1	本			(見積り・刊行物等)
根 枷	L1200 ハ ン ト 付	1	本			(見積り・刊行物等)
足場ボ ー ルト		23	本			(見積り・刊行物等)
軽量腕金	□75 x 1500 亜鉛メッキ	1	本			(見積り・刊行物等)
腕金取付アームハ ン ト	支線ハ ン ト	1	本			(見積り・刊行物等)
アームタイ76	38 x 1000	2	本			(見積り・刊行物等)
全上運搬費		1	式			(見積り・刊行物等)
腕金・アームタイ取付 費		1	式			(見積り・刊行物等)
コンクリートボ ール取付費		1	本			(見積り・刊行物等)
根枷取付費		1	本			(見積り・刊行物等)
高所作業車	トラック架装リフトアーム型 8m 1日当たり損料	1	日			(見積り・刊行物等)
SUS製滑車	SUS304 φ 50 M10シャックル付	2	か所			(見積り・刊行物等)
SUS製アイボ ー ルト		2	か所			(見積り・刊行物等)
ロープ ・ ホース固定金 物	SUS304 □2x50x50 φ 42.7x2 角鋼16 FB-6x50 HL	1	台			(見積り・刊行物等)
ホース受金物	SUS製240x120 RB12	2	か所			(見積り・刊行物等)
ロープ	ポリエステル製 φ 12 L24m	2	本			(見積り・刊行物等)
計						

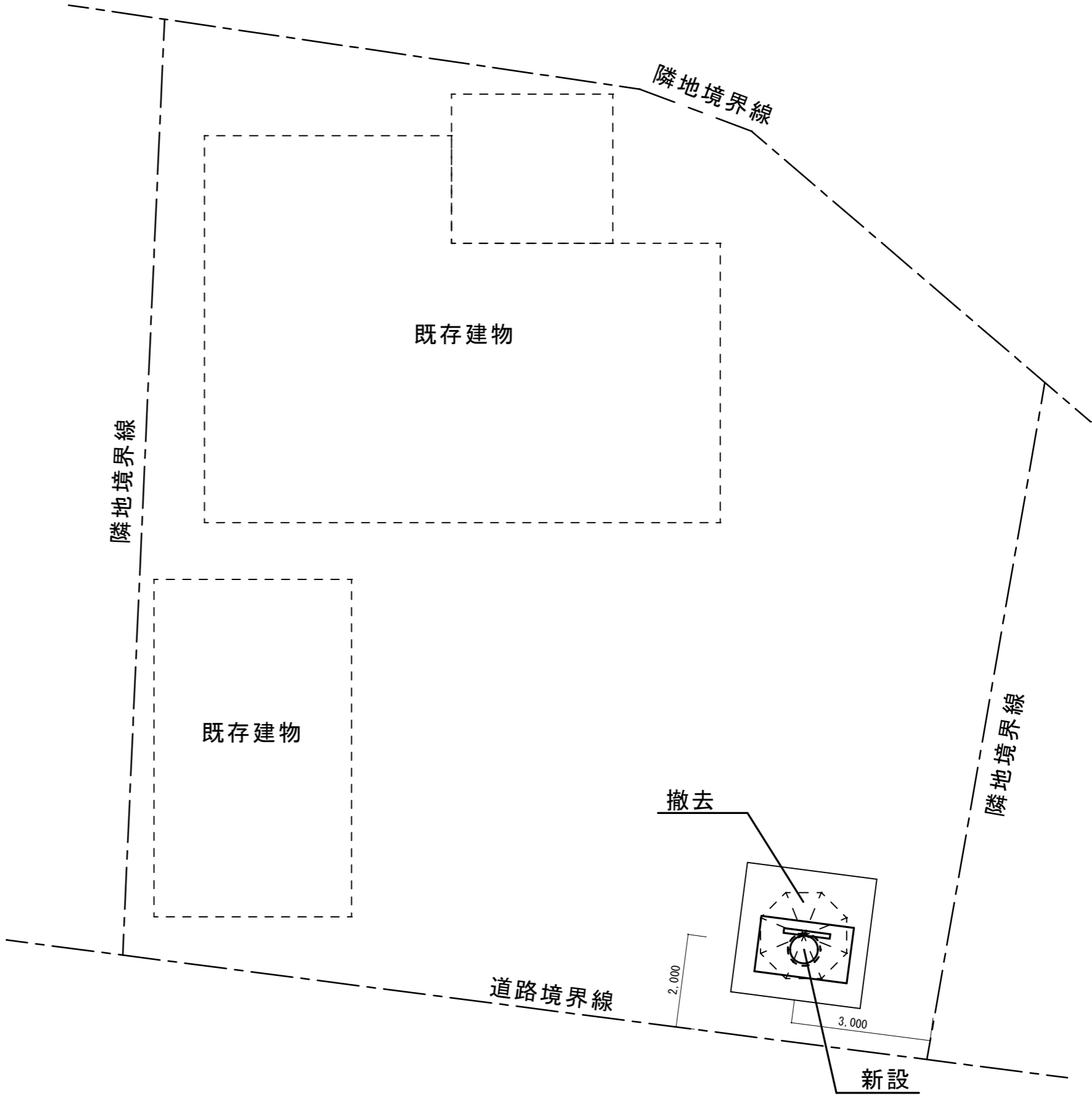


『 南相馬市ウェブサイト 都市計画図の閲覧
https://www.city.minamisoma.lg.jp/portal/sections/17/1720/17201/1/1870.html
都市計画図（2500分の1白図）を加工して作成 』

- 南相馬市消防団ホース乾燥塔設置等工事
原町区団第5分団第1部
- ・ホース乾燥塔新設 一式
 - ・既設火の見櫓撤去 一式

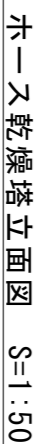


既設火の見櫓

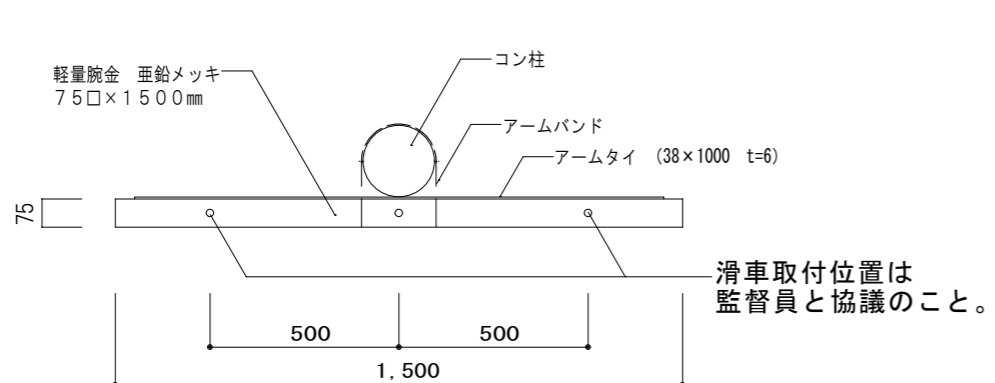


	南相馬市建設部建築住宅課 福島県南相馬市原町区本町二丁目27番 TEL (0244) 24-5255番 FAX (0244) 24-6151番	工事名称	縮尺	NO	課長	課長補佐	係長	係員	監督員
		図面名称	年月日						

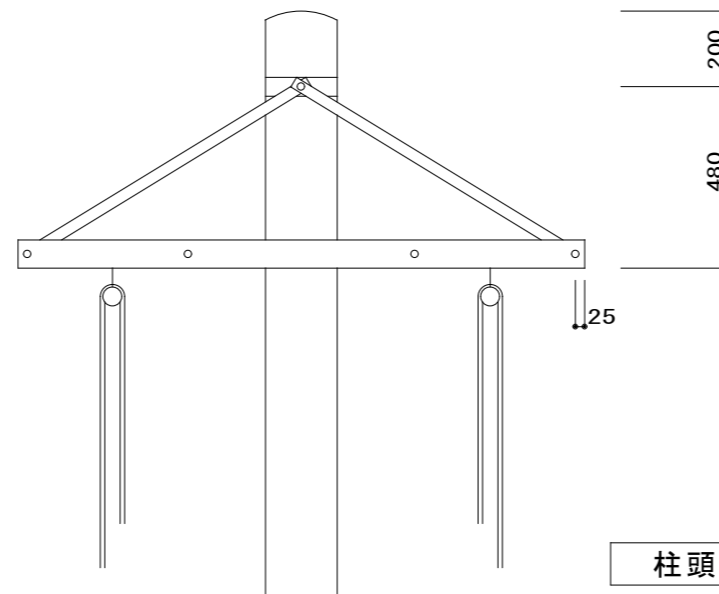
1,500
×2,000
190



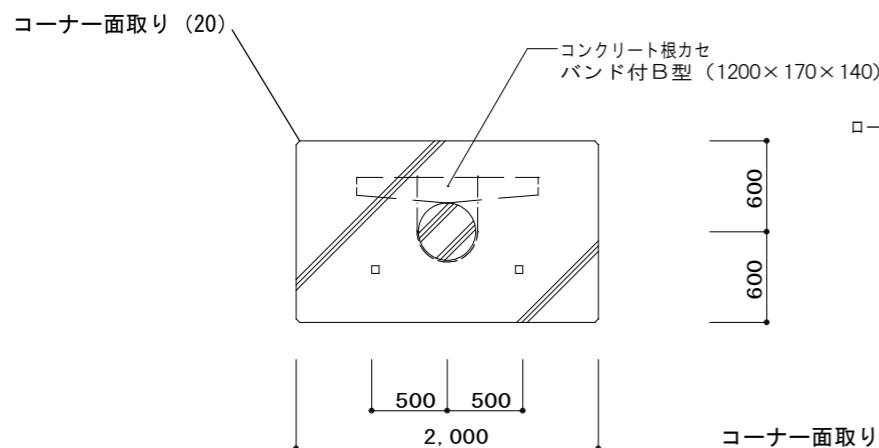
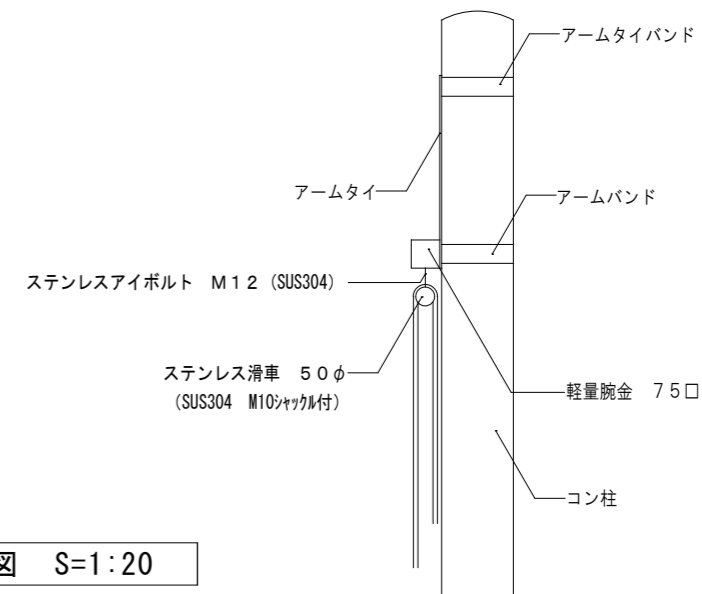
均しコンクリート	18N/mm ²	スランプ15
基礎コンクリート	27N/mm ²	スランプ18



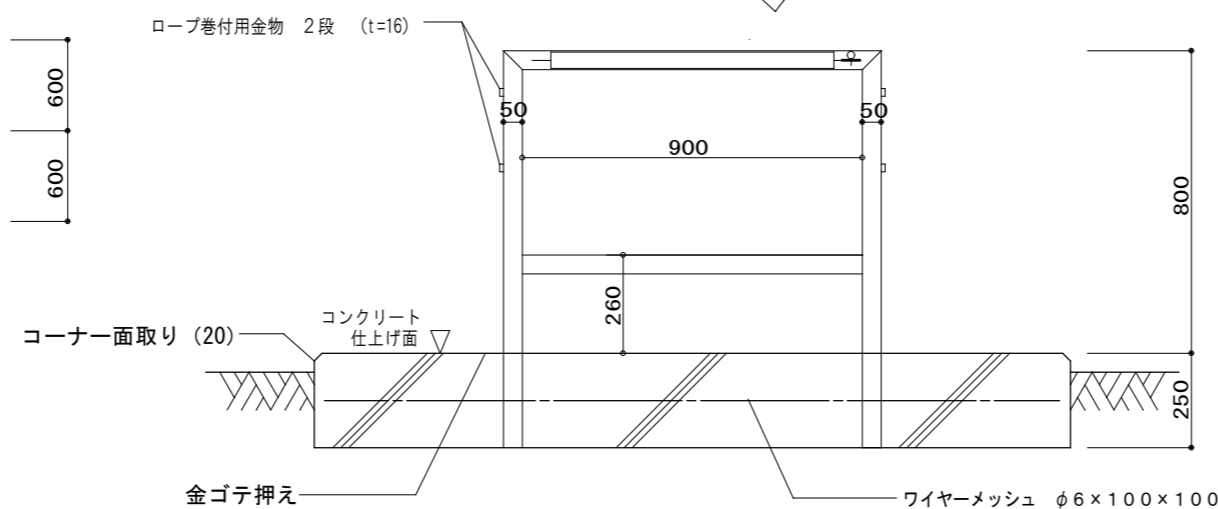
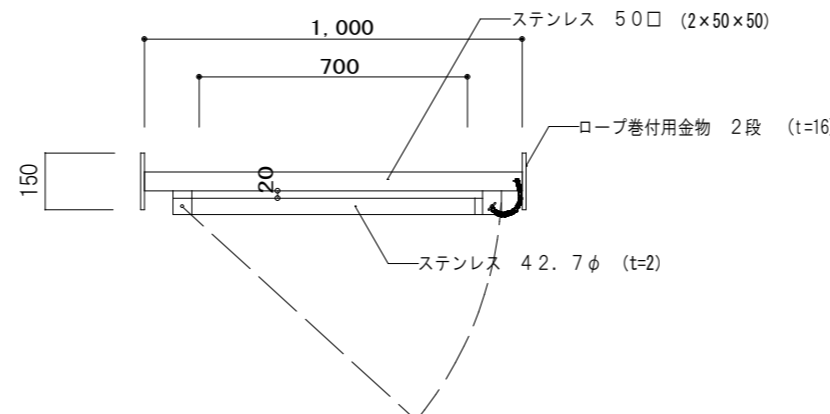
① — ① 断面図 S=1:20



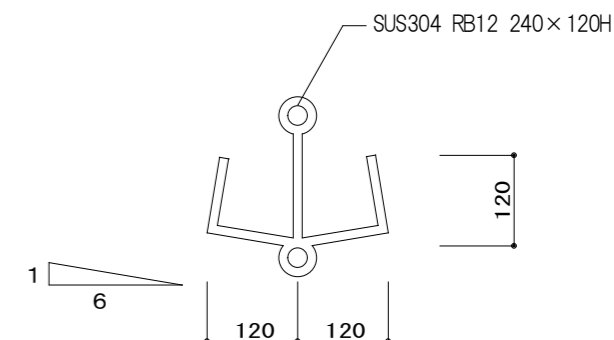
柱頭部分詳細図 S=1:20



② — ② 断面図 S=1:50



ロープ・ホース固定金物 (可動式) 詳細図 S=1:20



ホース受金物 加工図 S=1:10



南相馬市建設部建築住宅課

福島県南相馬市原町区本町二丁目27番

TEL (0244) 24-5255 番 FAX (0244) 24-6151 番

工事名称 南相馬市消防団ホース乾燥塔設置等工事

図面名称 ホース金物詳細図 (参考図)

縮尺: S=1/20他 (A3)

年月日:

見積単価一覧表

名 称	摘 要	数 量	単位	単 価	備 考
火の見櫓解体	火の見櫓解体・撤去・運搬処分費	1	式	878,000	(見積り・刊行物等)
モーターサイレン 撤去	引込線共	1	式	36,000	(見積り・刊行物等)
産業廃棄物運搬処 理費	コンクリート	1	t	11,000	(見積り・刊行物等)
産業廃棄物積み込み 運搬	鉄くず	1	t	8,000	(見積り・刊行物等)
重機回送費	ブレーカー付き パケット付き	1	回	26,000	(見積り・刊行物等)
埋戻し・整地	購入土	1	式	50,000	(見積り・刊行物等)
安全対策費	バリケード程度	1	式	30,000	(見積り・刊行物等)
コンクリートボール	14-19-700	1	本	116,000	(見積り・刊行物等)
根枷	L1200 バンド付	1	本	4,960	(見積り・刊行物等)
足場ボルト		1	本	200	(見積り・刊行物等)
軽量腕金	□75 x 1500 亜鉛メッキ	1	本	10,000	(見積り・刊行物等)
腕金取付アームバンド	支線バンド	1	本	1,520	(見積り・刊行物等)
アームタイ6	38 x 1000	1	本	1,600	(見積り・刊行物等)
全上運搬費		1	式	78,400	(見積り・刊行物等)
腕金・アームタイ取付 費		1	式	36,000	(見積り・刊行物等)
コンクリートボール取付費		1	本	80,000	(見積り・刊行物等)
根枷取付費		1	本	14,800	(見積り・刊行物等)
高所作業車	トラック架装リフトアーム型 8m 1日当たり損料	1	日	10,800	(見積り・刊行物等)
SUS製滑車	SUS304 φ50 M10ジャックル付	1	か所	22,900	(見積り・刊行物等)
SUS製アイボルト		1	か所	3,600	(見積り・刊行物等)

見積単価一覧表

名 称	摘 要	数 量	単位	単 価	備 考
ロープ・ホース固定金物	SUS304 □2x50x50 φ 42.7x2 角鋼16 FB-6x50 HL	1	台	237,000	(見積り・刊行物等)
ホース受金物	SUS製240x120 RB12	1	か所	42,400	(見積り・刊行物等)
ロープ	ポリエステル製 φ 12 L24m	1	本	92,000	(見積り・刊行物等)
交通誘導員	交通誘導員B	1	人	15,800	刊行物A 25