

南相馬市 ~ 工事等設計書 ~

起工月	令和 8年 4月		工事概要	測量業務	
契約番号	2026000272			現地測量	A=0.003km ²
路線名				路線測量	L=0.47km
工事等名	南相馬市水道事業			設計業務	
	配水管布設替実施設計（牛越浄水場周辺）業務委託			小口径布設替詳細設計	L=0.38km
			大口径布設替詳細設計	L=0.20km	
工事等場所	南相馬市 原町区牛越字下川原 地内外		場内整備土木設計詳細設計	N=1.0箇所	
総工事費	当初請負		仕様概要	1 設計図書及び標準仕様書に準ずること 2 詳細は監督員の指示によること	
	当初設計				
	変更請負				
	変更設計				

工 事 費 総 括 表

費 目	金 額	工 事 価 格	消 費 税 相 当 額	摘 要
本工事費				
附帯工事費				
測量及び試験費				
用地費及び補償費				
機械器具費				
営繕費				
工事雑費				
工事費				
事務費				
事業費				

最低制限価格の設定(算定)について

南相馬市水道事業配水管布設替実施設計(牛越浄水場外)業務委託

今回の入札において、最低制限価格を下記の計算式に基づき設定しております。

該当工事(業務委託)には の表示をしております。

工事関連業務委託に伴う最低限必要な費用 = P (最低制限価格)

下記の業種における設定範囲内で算出(1千円未満の端数は切り捨てる)した額に、消費税額を加算した額を最低制限価格(P)とする。ただし、上記の設定範囲を上回った(下回った)場合には、それぞれ設定範囲の上限(下限)値とする。

「直接人件費」、「直接経費」、「諸経費」、「その他原価」、「一般管理費等」及び「技術料等経費」等、各経費項目によらない業務については、各設定範囲内で適宜の割合とする。

業務を一括発注する場合(例えば、測量設計業務委託など)は、それぞれの算定式により算出された額の合計額とする。

測量業務

設定範囲	予定価格(入札書比較価格)の60%~82%
算定式	直接測量費 + (諸経費 × 50%)

諸経費 = 間接測量費 + 一般管理費等

土木及び建築関係コンサルタント業務

設定範囲	予定価格(入札書比較価格)の60%~81%
算定式	【土木設計】 直接経費 + (その他原価 × 90%) + (一般管理費等 × 50%)
	【建築設計】 直接人件費 + 特別経費 + (技術料等経費 × 60%) + (諸経費 × 60%)

地質調査業務

設定範囲	予定価格(入札書比較価格)の2/3~85%
算定式	直接調査費 + (間接調査費 × 90%) + (解析等調査費 × 80%) + (諸経費 + その他原価 + 一般管理費等) × 50%

補償関係コンサルタント業務

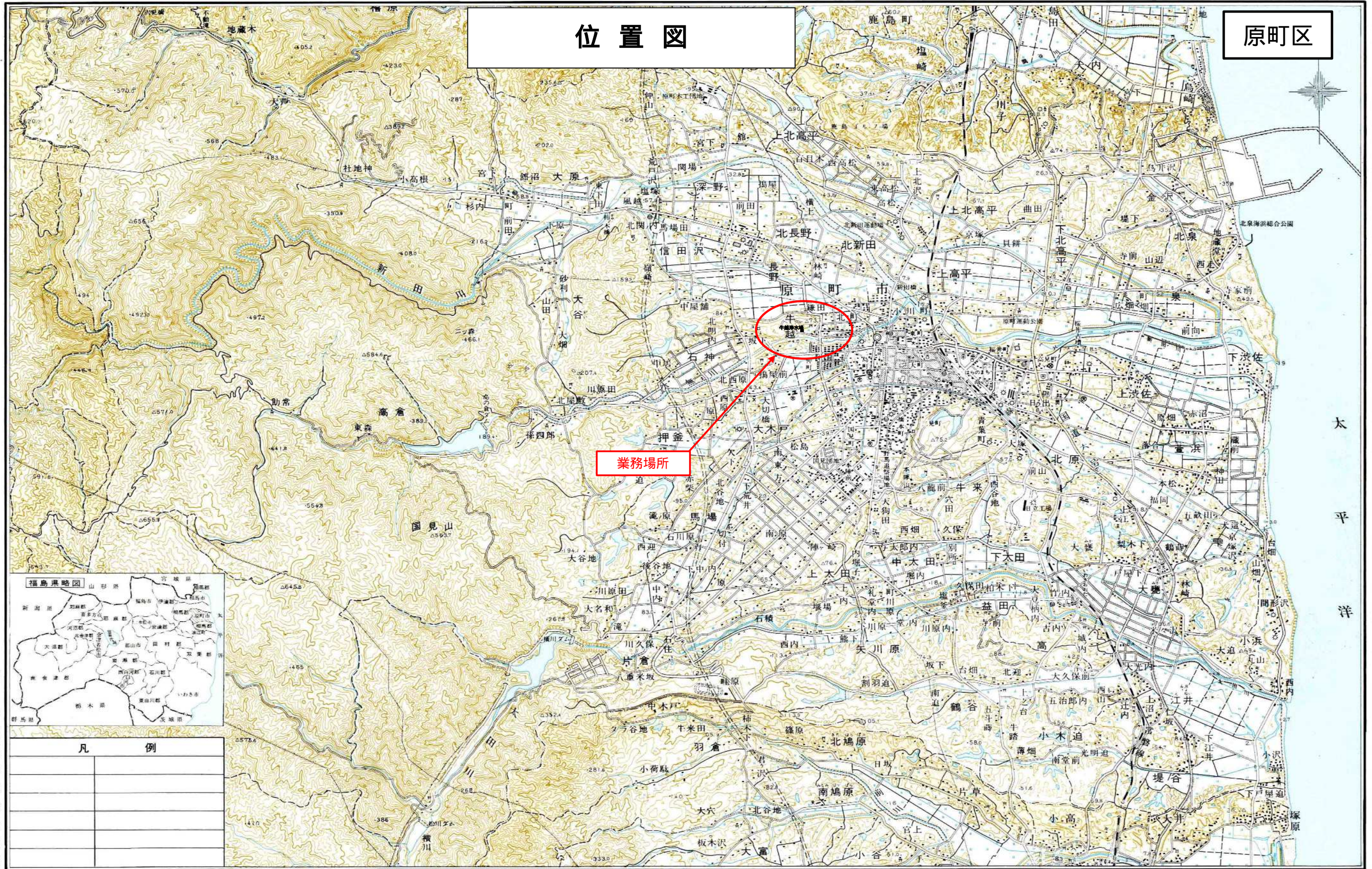
設定範囲	予定価格(入札書比較価格)の60%~81%
算定式	直接人件費 + 直接経費 + (その他原価 × 90%) + (一般管理費等 × 50%)

その他の業務委託等

設定範囲	予定価格(入札書比較価格)の60%~80%で適宜の割合
------	-----------------------------

位置図

原町区



業務場所

太平洋



凡 例	

総括情報表

事務所	D1 南相馬市		
設計書名	業務委託設計書 当初 20260000000		
変更回数	0		
事業名			
適用単価区分	1 実施単価		
適用単価地区	71 S (相双1) 地区		
単価適用日	00-08.04.01(0)		
諸経費体系	4 業務委託		
ファイル名	配水管布設替実施設計 (牛越浄水場外) 業務委託		
	当 世 代	前 世 代	
前払率	30		
測量調査発注区分	00 建設コンサルタント		
冬期割増	00 冬期割増なし		
設計発注区分	00 建設コンサルタント		
旅費交通費区分	09 積上げ		
電子成果物作成費(X4)	02 計上する		
電子成果物作成費(X6)	01 予備・詳細設計		

工種条件

条件	条件値	名称
A 水替費区分	0	水替費なし
	1	水替費あり
B 山林砂防工置き換え区分	0	山林砂防工置き換えなし
	1	山林砂防工置き換えあり
C 特殊勤務費[円]		

測 量 及 び 試 験 費 内 訳 表

費目・工種・施工名称など	数 量	単 位	単 価	金 額	備 考
測量費					X1000
測量業務					Y1S41110110
地形測量					Y2S41120110
基準点測量					Y3S41110110
4級基準点測量					Y4S41110140
4級基準点測量 耕地 平地	1.0	式			SA265 00 施工 第0 -0001号表
地形測量					Y3S41220210
現地測量					Y4S41120110
現地測量(作業計画) 耕地 縮尺1/500 平地	1.0	業務			SA180 00 施工 第0 -0002号表
現地測量 耕地 縮尺1/500 平地	1.0	式			SA181 00 施工 第0 -0003号表
路線測量					Y3S41130110
路線測量					Y4S41130110

測 量 及 び 試 験 費 内 訳 表

頁0-0003

費目・工種・施工名称など	数 量	単 位	単 価	金 額	備 考
作業計画（路線測量）					SA100 00
	1.0	業務			施工 第0 -0004号表
現地踏査（路線測量） 平地 耕地					SA105 00
	0.47	km			施工 第0 -0005号表
中心線測量 平地 耕地					SA125 00
	0.47	km			施工 第0 -0006号表
仮BM設置測量 平地 耕地					SA130 00
	0.2	km			施工 第0 -0007号表
縦断測量 平地 耕地					SA135 00
	0.47	km			施工 第0 -0008号表
横断測量 平地 耕地					SA140 00
	0.47	km			施工 第0 -0009号表
電子成果物作成費（F）					Z0014
		式			
直接経費計					
直接測量費計					
諸経費					
		式			
測量業務価格					
業務委託料（まるめ）					

測 量 及 び 試 験 費 内 訳 表

費目・工種・施工名称など	数 量	単 位	単 価	金 額	備 考
設計業務					X6000
設計業務費 直接原価（直接経費を除く直接原価）					Y1S46111100
水道設計					Y2S46111100
配水管布設替実施設計					Y3S46111100
詳細設計					Y4S46113200
小口径 布設替詳細設計	1.0	式			V1000 00 施工 第0 -0010号表
大口径 布設替詳細設計	1.0	式			V2000 00 施工 第0 -0017号表
報告書作成 小口径・大口径 布設替詳細設計	1.0	式			V3000 00 施工 第0 -0024号表
場内整備 土木設計 詳細設計 ポンプ場設計歩掛	1.0	式			V4000 00 施工 第0 -0025号表
打合せ協議					YA484101140
設計協議 5回 開削工法	1.0	式			V5000 00 施工 第0 -0031号表
電子成果物作成費(D)		式			Z0014

測 量 及 び 試 験 費 内 訳 表

費目・工種・施工名称など	数 量	単 位	単 価	金 額	備 考
直接経費計					
直接原価					
その他原価		式			
業務原価					
一般管理費等		式			
業務価格					
業務委託料 (まるめ)					
業務価格計					
消費税等相当額計		式			
委託費計					

施 工 内 訳 表

名 称 ・ 規 格 な ど	数 量	単 位	単 価	金 額	備 考
4級基準点測量 SA265 耕地 平地	1	式			施工 第0 -0001号表
測量技師 (外業) [55%]	5.500	人			R1020 6-0.5
測量技師補 (外業) [60%]	5.500	人			R1030 6-0.5
測量助手 (外業) [55%]	7.000	人			R1040
測量主任技師 (内業) [60%]	1.000	人			R5010
測量技師 (内業) [55%]	2.500	人			R5020
測量技師補 (内業) [60%]	2.500	人			R5030
測量助手 (内業) [55%]	1.000	人			R5040
機械経費	2.500	%			#01
材料費	2.000	%			#01
通信運搬費	2.500	%			#01
精度管理費	9.000	%			#02
変化率					+00 *1

施 工 内 訳 表

名 称 ・ 規 格 な ど	数 量	単 位	単 価	金 額	備 考
作業量当たり					+00 *0.09
*** 単位当たり ***	1	式			
A=3 耕地 B=1 平地 C=2 伐採無し D=3 作業量(点) E=1 設計業務等標準積算基準 1 - 2 - 5					
*****	*****	*****	*****	*****	*****
現地測量(作業計画) SA180 耕地 縮尺1/500 平地	1	業務			施工 第0 -0002号表
測量主任技師(内業) [60%]	0.200	人			R5010
測量技師 (内業) [55%]	0.300	人			R5020
測量技師補 (内業) [60%]	0.300	人			R5030
変化率を乗じた額					+00 *1
*** 単位当たり ***	1	業務			
A=3 耕地 B=5 縮尺1/500 平地 C=1 設計業務等標準積算基準 1 - 2 - 7 2					

施 工 内 訳 表

名 称 ・ 規 格 な ど	数 量	単 位	単 価	金 額	備 考
現地測量 SA181 耕地 縮尺 1 / 5 0 0 平地	1	式			施工 第0 -0003号表
測量技師 (外業) [55%]	6.100	人			R1020
測量技師補 (外業) [60%]	9.400	人			R1030
測量助手 (外業) [55%]	8.200	人			R1040
測量主任技師 (内業) [60%]	0.300	人			R5010
測量技師 (内業) [55%]	3.100	人			R5020
測量技師補 (内業) [60%]	8.000	人			R5030
機械経費	5.000	%			#01
通信運搬費	0.500	%			#01
材料費	2.000	%			#01
精度管理費	5.000	%			#02
変化率を乗じた額					+00 *1
作業量当り					+00 *0.3

施 工 内 訳 表

名 称 ・ 規 格 な ど	数 量	単 位	単 価	金 額	備 考
*** 単位当たり ***	1	式			
A=3 耕地 B=5 縮尺1/500 平地 C=0.003 作業量(km2) D=1 設計業務等標準積算基準 1-2-73					

作業計画(路線測量) SA100	1	業務			施工 第0-0004号表
測量主任技師(内業) [60%]	0.600	人			R5010
測量技師 (内業) [55%]	0.900	人			R5020
測量技師補 (内業) [60%]	0.600	人			R5030
*** 単位当たり ***	1	業務			
A=1 設計業務等標準積算基準 1-2-16					

施 工 内 訳 表

名 称 ・ 規 格 な ど	数 量	単 位	単 価	金 額	備 考
現地踏査（路線測量） SA105 平地 耕地	1	km			施工 第0 -0005号表
測量技師 （外業） [55%]	1.600	人			R1020
測量技師補 （外業） [60%]	1.400	人			R1030
機械経費	1.500	%			#01
材料費	6.500	%			#01
変化率					+00 *1
*** 単位当たり ***	1	km			
A=1 平地 B=3 耕地 C=3 1千台未満 / 12時間 D=1 設計業務等標準積算基準 1 - 2 - 16					

施 工 内 訳 表

名 称 ・ 規 格 な ど	数 量	単 位	単 価	金 額	備 考
中心線測量 SA125 平地 耕地	1	km			施工 第0 -0006号表
測量技師 (外業) [55%]	2.500	人			R1020
測量技師補 (外業) [60%]	2.800	人			R1030
測量助手 (外業) [55%]	2.200	人			R1040
測量技師 (内業) [55%]	1.800	人			R5020
測量技師補 (内業) [60%]	1.800	人			R5030
機械経費	4.000	%			#01
材料費	5.500	%			#01
精度管理費	10.000	%			#02
変化率					+00 *0.9
*** 単位当たり ***	1	km			
A=1 平地 B=3 耕地 C=1 単曲線換算曲線数 0 D=2 測点間隔 2.0 m E=3 1千台未満 / 1.2時間					
F=1 設計業務等標準積算基準 1 - 2 - 1.9					

施 工 内 訳 表

名 称 ・ 規 格 な ど	数 量	単 位	単 価	金 額	備 考
仮BM設置測量 SA130 平地 耕地	1	km			施工 第0 -0007号表
測量技師 (外業) [55%]	1.000	人			R1020
測量技師補 (外業) [60%]	1.200	人			R1030
測量助手 (外業) [55%]	0.900	人			R1040
測量技師 (内業) [55%]	0.400	人			R5020
測量技師補 (内業) [60%]	1.100	人			R5030
測量助手 (内業) [55%]	0.300	人			R5040
機械経費	2.500	%			#01
材料費	2.000	%			#01
精度管理費	10.000	%			#02
変化率					+00 *1
*** 単位当たり ***	1	km			
A=1 平地 B=3 耕地 C=3 1千台未満 / 12時間 D=1 設計業務等標準積算基準 1 - 2 - 19					

施 工 内 訳 表

名 称 ・ 規 格 な ど	数 量	単 位	単 価	金 額	備 考
縦断測量 SA135 平地 耕地	1	km			施工 第0 -0008号表
測量技師 (外業) [55%]	1.600	人			R1020
測量技師補 (外業) [60%]	1.800	人			R1030
測量助手 (外業) [55%]	1.400	人			R1040
測量技師 (内業) [55%]	1.300	人			R5020
測量技師補 (内業) [60%]	1.100	人			R5030
測量助手 (内業) [55%]	0.500	人			R5040
機械経費	2.500	%			#01
材料費	3.000	%			#01
精度管理費	10.000	%			#02
変化率					+00 *1
*** 単位当たり ***	1	km			
A=1 平地 B=3 耕地 C=3 1千台未満 / 12時間 D=1 設計業務等標準積算基準 1 - 2 - 2 0					

施 工 内 訳 表

名 称 ・ 規 格 な ど	数 量	単 位	単 価	金 額	備 考
横断測量 SA140 平地 耕地	1	km			施工 第0 -0009号表
測量技師 (外業) [55%]	6.400	人			R1020
測量技師補 (外業) [60%]	7.200	人			R1030
測量助手 (外業) [55%]	5.300	人			R1040
測量技師 (内業) [55%]	3.900	人			R5020
測量技師補 (内業) [60%]	3.400	人			R5030
測量助手 (内業) [55%]	1.500	人			R5040
機械経費	2.500	%			#01
材料費	2.500	%			#01
精度管理費	10.000	%			#02
変化率					+00 *0.8
*** 単位当たり ***	1	km			
A=1 平地 B=3 耕地 C=1 単曲線換算曲線数 0 D=2 測点間隔 2.0 m E=1 幅 4.5 m未滿					

施 工 内 訳 表

名 称 ・ 規 格 な ど	数 量	単 位	単 価	金 額	備 考
F=3 G=1 1千台未満 / 12時間 設計業務等標準積算基準 1 - 2 - 2 0					

小口径 布設替詳細設計 V1000	1	式			施工 第0 -0010号表 特単単価適用日：08年04月01日
現地調査 小口径 布設替詳細設計	1.0	式			V1010 施工 第0-0011号表
設計計画 小口径 布設替詳細設計	1.0	式			V1020 施工 第0-0012号表
各種計算 小口径 布設替詳細設計	1.0	式			V1030 施工 第0-0013号表
図面作成 小口径 布設替詳細設計	1.0	式			V1040 施工 第0-0014号表
数量計算 小口径 布設替詳細設計	1.0	式			V1050 施工 第0-0015号表
審査 小口径 布設替詳細設計	1.0	式			V1060 施工 第0-0016号表
*** 単位当たり ***	1	式			

施 工 内 訳 表

名 称 ・ 規 格 な ど	数 量	単 位	単 価	金 額	備 考
現地調査 V1010	1	式			施工 第0 -0011号表 特単単価適用日：08年04月01日
主任技師 (外業) [55%]	0.8	人			R1430
技師(A) (外業) [55%]	1.8	人			R1440
技師(B) (外業) [55%]	3.4	人			R1450
技師(C) (外業) [55%]	3.3	人			R1460
技術員 (外業) [55%]	3.2	人			R1470
補正 管径350=250,300=20,100以下=110 延長380 条件=11 工事=1 仮設管=380					+00 *1.02
*** 単位当たり ***	1	式			

施 工 内 訳 表

名 称 ・ 規 格 な ど	数 量	単 位	単 価	金 額	備 考
各種計算 V1030	1	式			施工 第0 -0013号表 特単単価適用日：08年04月01日
主任技師 (内業) [55%]	0.8	人			R5430
技師(A) (内業) [55%]	1.4	人			R5440
技師(B) (内業) [55%]	2.7	人			R5450
技師(C) (内業) [55%]	2.7	人			R5460
技術員 (内業) [55%]	2.4	人			R5470
補正 管径350=250,300=20,100以下=110 延長380 条件=11 工事=1 仮設管=380					+00 *1.02
*** 単位当たり ***	1	式			

施 工 内 訳 表

名 称 ・ 規 格 な ど	数 量	単 位	単 価	金 額	備 考
図面作成 V1040	1	式			施工 第0 -0014号表 特単単価適用日：08年04月01日
主任技師 (内業) [55%]	0.7	人			R5430
技師(A) (内業) [55%]	1.5	人			R5440
技師(B) (内業) [55%]	3.3	人			R5450
技師(C) (内業) [55%]	3.3	人			R5460
技術員 (内業) [55%]	2.7	人			R5470
補正 管径350=250,300=20,100以下=110 延長380 条件=11 工事=1 仮設管=380					+00 *1.02
*** 単位当たり ***	1	式			

施 工 内 訳 表

名 称 ・ 規 格 な ど	数 量	単 位	単 価	金 額	備 考
数量計算 V1050	1	式			施工 第0 -0015号表 特単単価適用日：08年04月01日
主任技師 (内業) [55%]	0.7	人			R5430
技師(A) (内業) [55%]	1.9	人			R5440
技師(B) (内業) [55%]	3.6	人			R5450
技師(C) (内業) [55%]	3.6	人			R5460
技術員 (内業) [55%]	3.4	人			R5470
補正 管径350=250,300=20,100以下=110 延長380 条件=11 工事=1 仮設管=380					+00 *1.02
*** 単位当たり ***	1	式			

施 工 内 訳 表

名 称 ・ 規 格 な ど	数 量	単 位	単 価	金 額	備 考
審査 V1060	1	式			施工 第0 -0016号表 特単単価適用日：08年04月01日
主任技師 (内業) [55%]	0.5	人			R5430
技師(A) (内業) [55%]	1.1	人			R5440
技師(B) (内業) [55%]	1.5	人			R5450
技師(C) (内業) [55%]	1.4	人			R5460
補正 管径350=250,300=20,100以下=110 延長380 条件=11 工事=1 仮設管=380					+00 *1.02
*** 単位当たり ***	1	式			

施 工 内 訳 表

名 称 ・ 規 格 な ど	数 量	単 位	単 価	金 額	備 考
大口徑 布設替詳細設計 V2000	1	式			施工 第0 -0017号表 特単単価適用日：08年04月01日
現地調査 大口徑 布設替詳細設計	1.0	式			V2010 施工 第0-0018号表
設計計画 大口徑 布設替詳細設計	1.0	式			V2020 施工 第0-0019号表
各種計算 大口徑 布設替詳細設計	1.0	式			V2030 施工 第0-0020号表
図面作成 大口徑 布設替詳細設計	1.0	式			V2040 施工 第0-0021号表
数量計算 大口徑 布設替詳細設計	1.0	式			V2050 施工 第0-0022号表
審査 大口徑 布設替詳細設計	1.0	式			V2060 施工 第0-0023号表
*** 単位当たり ***	1	式			

施 工 内 訳 表

名 称 ・ 規 格 な ど	数 量	単 位	単 価	金 額	備 考
現地調査 V2010	1	式			施工 第0 -0018号表 特単単価適用日：08年04月01日
理事・技師長（外業） [55%]	0.6	人			R1420
主任技師 （外業） [55%]	1.6	人			R1430
技師（A） （外業） [55%]	3.2	人			R1440
技師（B） （外業） [55%]	4.8	人			R1450
技師（C） （外業） [55%]	4.8	人			R1460
技術員 （外業） [55%]	4.1	人			R1470
補正 管径=400 延長200 条件=11 工事=1 仮設管=90					+00 *0.66
*** 単位当たり ***	1	式			

施 工 内 訳 表

名 称 ・ 規 格 な ど	数 量	単 位	単 価	金 額	備 考
設計計画 V2020	1	式			施工 第0 -0019号表 特単単価適用日：08年04月01日
理事・技師長（内業） [55%]	0.3	人			R5420
主任技師（内業） [55%]	1.2	人			R5430
技師（A）（内業） [55%]	2.3	人			R5440
技師（B）（内業） [55%]	3.2	人			R5450
技師（C）（内業） [55%]	3.2	人			R5460
補正 管径=400 延長200 条件=11 工事=1 仮設管=90					+00 *0.66
*** 単位当たり ***	1	式			

施 工 内 訳 表

名 称 ・ 規 格 な ど	数 量	単 位	単 価	金 額	備 考
各種計算 V2030	1	式			施工 第0 -0020号表 特単単価適用日：08年04月01日
主任技師 (内業) [55%]	1.2	人			R5430
技師(A) (内業) [55%]	2.5	人			R5440
技師(B) (内業) [55%]	3.5	人			R5450
技師(C) (内業) [55%]	3.5	人			R5460
技術員 (内業) [55%]	2.9	人			R5470
補正 管径=400 延長200 条件=11 工事=1 仮設管=90					+00 *0.66
*** 単位当たり ***	1	式			

施 工 内 訳 表

名 称 ・ 規 格 な ど	数 量	単 位	単 価	金 額	備 考
図面作成 V2040	1	式			施工 第0 -0021号表 特単単価適用日：08年04月01日
主任技師 (内業) [55%]	1.4	人			R5430
技師(A) (内業) [55%]	2.8	人			R5440
技師(B) (内業) [55%]	4.2	人			R5450
技師(C) (内業) [55%]	4.2	人			R5460
技術員 (内業) [55%]	3.6	人			R5470
補正 管径=400 延長200 条件=11 工事=1 仮設管=90					+00 *0.66
*** 単位当たり ***	1	式			

施 工 内 訳 表

名 称 ・ 規 格 な ど	数 量	単 位	単 価	金 額	備 考
数量計算 V2050	1	式			施工 第0 -0022号表 特単単価適用日：08年04月01日
主任技師 (内業) [55%]	1.6	人			R5430
技師(A) (内業) [55%]	3.3	人			R5440
技師(B) (内業) [55%]	4.9	人			R5450
技師(C) (内業) [55%]	4.8	人			R5460
技術員 (内業) [55%]	3.9	人			R5470
補正 管径=400 延長200 条件=11 工事=1 仮設管=90					+00 *0.66
*** 単位当たり ***	1	式			

施 工 内 訳 表

名 称 ・ 規 格 な ど	数 量	単 位	単 価	金 額	備 考
審査 V2060	1	式			施工 第0 -0023号表 特単単価適用日：08年04月01日
理事・技師長（内業） [55%]	0.3	人			R5420
主任技師 （内業） [55%]	0.7	人			R5430
技師（A）（内業） [55%]	1.5	人			R5440
技師（B）（内業） [55%]	2.3	人			R5450
技師（C）（内業） [55%]	2.3	人			R5460
補正 管径=400 延長200 条件=11 工事=1 仮設管=90					+00 *0.66
*** 単位当たり ***	1	式			

施 工 内 訳 表

名 称 ・ 規 格 な ど	数 量	単 位	単 価	金 額	備 考
報告書作成 V3000	1	式			施工 第0 -0024号表 特単単価適用日：08年04月01日
主任技師 (内業) [55%]	1.0	人			R5430
技師(A) (内業) [55%]	4.0	人			R5440
技師(B) (内業) [55%]	3.0	人			R5450
技師(C) (内業) [55%]	1.0	人			R5460
補正 延長=580 工事=2					+00 *0.88
*** 単位当たり ***	1	式			

施 工 内 訳 表

名 称 ・ 規 格 な ど	数 量	単 位	単 価	金 額	備 考
場内整備 土木設計 詳細設計 V4000 ポンプ場設計歩掛	1	式			施工 第0 -0025号表 特単単価適用日：08年04月01日
設計計画 場内整備 土木設計 詳細設計	1.0	式			V4010 施工 第0-0026号表
計算（機能） 場内整備 土木設計 詳細設計	1.0	式			V4020 施工 第0-0027号表
設計図作成 場内整備 土木設計 詳細設計	1.0	式			V4030 施工 第0-0028号表
数量計算 場内整備 土木設計 詳細設計	1.0	式			V4040 施工 第0-0029号表
審査 場内整備 土木設計 詳細設計	1.0	式			V4050 施工 第0-0030号表
*** 単位当たり ***	1	式			

施 工 内 訳 表

名 称 ・ 規 格 な ど	数 量	単 位	単 価	金 額	備 考
設計計画 V4010	1	式			施工 第0 -0026号表 特単単価適用日：08年04月01日
理事・技師長（内業） [55%]	0.2	人			R5420
主任技師 （内業） [55%]	0.3	人			R5430
技師（A） （内業） [55%]	0.4	人			R5440
技師（B） （内業） [55%]	0.1	人			R5450
補正 設計水量 50以下					+00 *0.41
*** 単位当たり ***	1	式			

施 工 内 訳 表

名 称 ・ 規 格 な ど	数 量	単 位	単 価	金 額	備 考
計算 (機能) V4020	1	式			施工 第0 -0027号表 特単単価適用日：08年04月01日
主任技師 (内業) [55%]	0.2	人			R5430
技師 (A) (内業) [55%]	0.3	人			R5440
技師 (B) (内業) [55%]	0.5	人			R5450
技師 (C) (内業) [55%]	0.4	人			R5460
技術員 (内業) [55%]	0.1	人			R5470
補正 設計水量 50以下					+00 *0.41
*** 単位当たり ***	1	式			

施 工 内 訳 表

名 称 ・ 規 格 な ど	数 量	単 位	単 価	金 額	備 考
設計図作成 V4030	1	式			施工 第0 -0028号表 特単単価適用日：08年04月01日
主任技師 (内業) [55%]	0.4	人			R5430
技師(A) (内業) [55%]	0.8	人			R5440
技師(B) (内業) [55%]	1.6	人			R5450
技師(C) (内業) [55%]	1.3	人			R5460
技術員 (内業) [55%]	0.6	人			R5470
補正 設計水量 50以下					+00 *0.41
*** 単位当たり ***	1	式			

施 工 内 訳 表

名 称 ・ 規 格 な ど	数 量	単 位	単 価	金 額	備 考
数量計算 V4040	1	式			施工 第0 -0029号表 特単単価適用日：08年04月01日
主任技師 (内業) [55%]	0.2	人			R5430
技師(A) (内業) [55%]	0.3	人			R5440
技師(B) (内業) [55%]	0.5	人			R5450
技師(C) (内業) [55%]	0.4	人			R5460
技術員 (内業) [55%]	0.1	人			R5470
補正 設計水量 50以下					+00 *0.41
*** 単位当たり ***	1	式			

施 工 内 訳 表

名 称 ・ 規 格 な ど	数 量	単 位	単 価	金 額	備 考
審査 V4050	1	式			施工 第0 -0030号表 特単単価適用日：08年04月01日
理事・技師長（内業） [55%]	0.1	人			R5420
主任技師（内業） [55%]	0.2	人			R5430
補正 設計水量 50以下					+00 *0.41
*** 単位当たり ***	1	式			

設計協議 V5000 5回	1	式			施工 第0 -0031号表 特単単価適用日：08年04月01日
第1回打合せ 1回 開削工法	1.0	式			V5010 施工 第0-0032号表
中間打合せ 3回 開削工法	1.0	式			V5020 施工 第0-0033号表
最終打合せ 1回 開削工法	1.0	式			V5030 施工 第0-0034号表
*** 単位当たり ***	1	式			

施 工 内 訳 表

名 称 ・ 規 格 な ど	数 量	単 位	単 価	金 額	備 考
第 1 回打合せ V5010 1回	1	式			施工 第0 -0032号表 特単単価適用日：08年04月01日
主任技師 (外業・打合せ) [55%]	1.0	人			R5433
技師(A) (外業・打合せ) [55%]	1.0	人			R5443
*** 単位当たり ***	1	式			

中間打合せ V5020 3回	1	式			施工 第0 -0033号表 特単単価適用日：08年04月01日
技師(A) (外業・打合せ) [55%]	3.0	人			R5443
技師(B) (外業・打合せ) [55%]	3.0	人			R5453
*** 単位当たり ***	1	式			

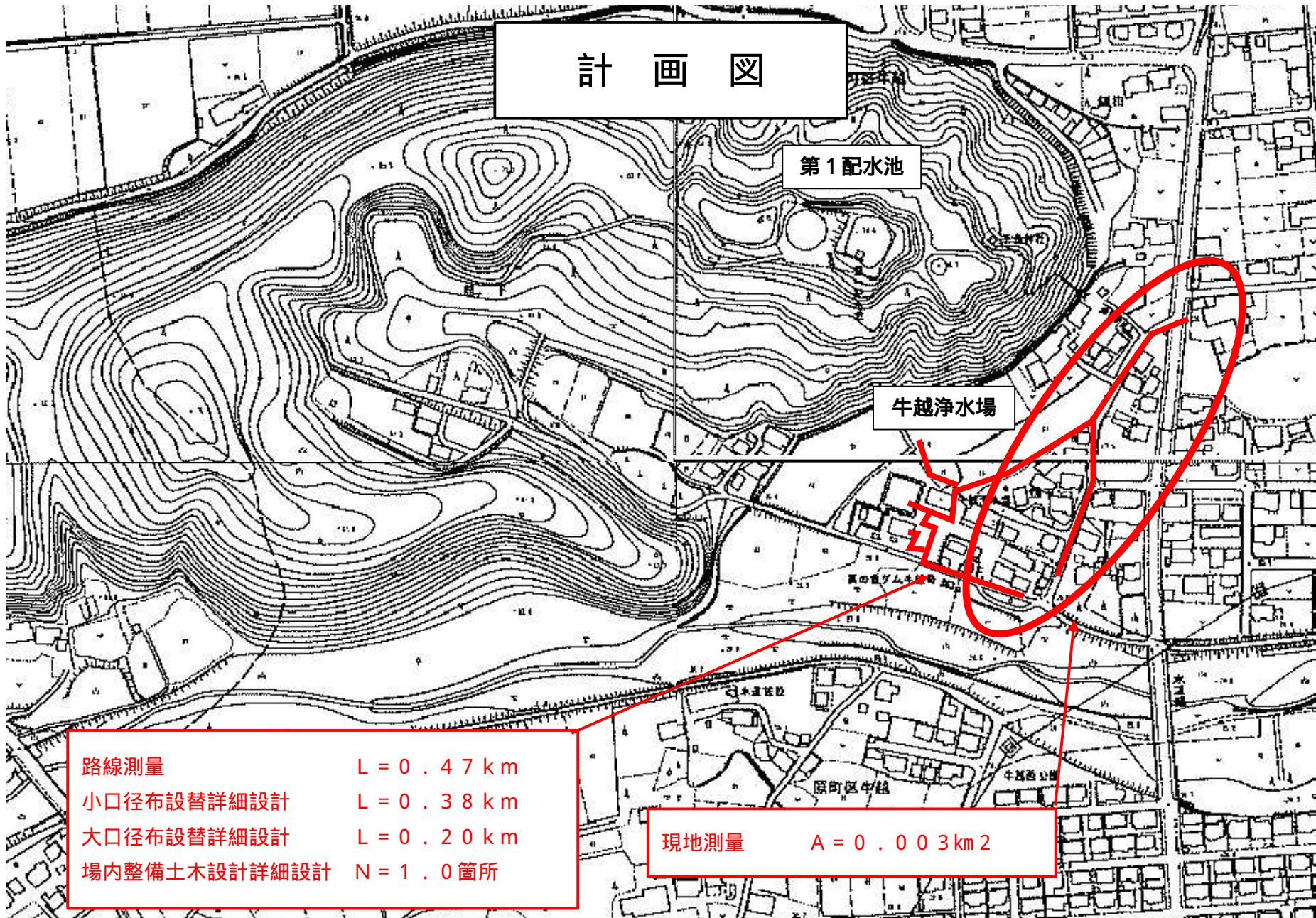
計 画 図

第1配水池

牛越浄水場

路線測量 $L = 0.47 \text{ km}$
小口径布設替詳細設計 $L = 0.38 \text{ km}$
大口径布設替詳細設計 $L = 0.20 \text{ km}$
場内整備土木設計詳細設計 $N = 1.0 \text{ 箇所}$

現地測量 $A = 0.003 \text{ km}^2$



令和 8 年 度
南 相 馬 市 水 道 事 業
配水管布設替実施設計(牛越浄水場外)業務委託

特 記 仕 様 書

令和 8 年 4 月

南 相 馬 市 建 設 部 水 道 課

南相馬市水道事業
配水管布設替実施設計(牛越浄水場外)業務委託 特記仕様書

第1章 総則

(適用範囲)

第1-1条

本仕様書は、南相馬市(以下、「甲」という。)が発注する「令和8年度 南相馬市水道事業配水管布設替実施設計(牛越浄水場外)業務委託」(以下、「業務」という。)に適用する。

第1-2条

本業務についての規定は、各共通仕様書に定めるもののほか、この仕様書に基づいて行うものである。

(目的)

第2条

本業務は、令和6年度に実施した【石綿セメント管更新計画策定(牛越浄水場周辺)業務委託】及び令和7年度に実施した【管路更新計画策定(牛越浄水場周辺)業務委託】を踏襲し、占用予定地の現地測量を行い、配水管布設替実施設計を行うことを目的とする。

(業務の対象範囲)

第3条

業務の対象とする範囲は、牛越浄水場及び配水池周辺とする。(南相馬市原町区牛越字下川原地内外)

○測量業務

- ・現地測量 A=0.003k m²
- ・路線測量 L=0.47 km

○設計業務

- ・小口径布設替詳細設計 L=0.38 km
- ・大口径布設替詳細設計 L=0.20 km
- ・場内整備土木設計詳細設計 N=1.0 箇所

(履行期間)

第4条

本業務の委託期間は、以下のとおりとする。

自 契約締結の翌日から(平日)
至 令和9年3月5日

(監督員)

第5-1条

甲は、本業務委託における監督員を定め、受託者(以下、「乙」という。)に通知する。

第5-2条

監督員は、設計図書に定められた範囲において、指示、承諾、協議等の職務を行うものとする。

(管理技術者)

第6-1条

乙は、本業務委託における管理技術者を定め、甲に通知しなければならない。

第6-2条

管理技術者は、契約図書等に基づき、業務に関する技術上の管理を行わなければならない。

第6-3条

管理技術者は、業務の履行にあたり技術士(上下水道部門-上水道及び工業用水道)、または技術士補(上下水道部門-上水道及び工業用水道)、もしくは一般社団法人建設コンサルタンツ協会が認定するRC CM(上水道及び工業用水道部門)の資格保有者でなければならない。

第6-4条

管理技術者は、監督員と十分協議の上、相互に協力し業務を行わなければならない。

第6-5条

管理技術者は、照査結果の確認を行わなければならない。

(照査技術者)

第7-1条

乙は、本業務委託における照査技術者を定め、甲に通知しなければならない。

第7-2条

照査技術者は、管理技術者の職を兼ねることはできないものとする。

第7-3条

照査技術者は、照査計画を業務計画書に記載し、照査に関する事項を定めなければならない。

第7-4条

照査技術者は、契約図書等に定める事項および監督員が指示する業務の節目毎にその成果の確認を行うと共に、自身による照査を行わなければならない。

第7-5条

照査技術者は、業務完了に伴って照査結果を照査報告書に取り纏め、署名捺印のうえ、管理技術者に差し出すものとする。

(打合せ、協議および会議等)

第8-1条

本業務を適正かつ円滑に実施するため、管理技術者と監督員は常に密接な連絡をとり、業務の方針及び条件等の疑義を正すものとし、その内容についてはその都度乙が打合せ簿(任意様式)に記録し、相互に確認をすることとする。

第8-2条

本業務着手時等に指定する業務の区切りにおいて、甲と乙は打合せを行うものとし、乙はその結果について記録し、相互に確認しなければならない。

第8-3条

乙は、本業務の関連会議等への出席および必要資料の作成等について協力しなければならない。

(疑義等)

第9条

仕様書、本特記仕様書、設計図書等に明記のない事項および不明な事項は、監督員と協議し、その指示に従うものとする。

(資料の貸与および返却)

第 10 - 1 条

監督員は、設計図書に定める図書およびその他関係資料等を、乙に貸与するものとする。

第 10 - 2 条

乙は、貸与された図書および関係資料等の使用後は直ちに監督員に返却しなければならない。

第 10 - 3 条

乙は、貸与された図書および関係資料を丁寧に扱い、紛失または損傷してはならない。万一、紛失または損傷した場合は、乙の責任において速やかに修復しなければならない。

第 10 - 4 条

乙は、貸与資料で守秘義務が求められるものについては、監督員の承諾なしに複写をしてはならない。

【貸与予定資料】

- (1) 南相馬市水道事業 石綿セメント管更新計画策定(牛越浄水場周辺)業務委託 成果品(令和6年度)
- (2) 南相馬市水道事業 管路更新計画策定(牛越浄水場周辺)業務委託 成果品(令和7年度)
- (3) 施設状況の把握に必要な資料(竣工図)
- (4) その他監督員が必要と認める資料

(適用図書)

第 11 - 1 条

設計に必要な図書(各種仕様書、基準書、参考図書、文献等)については、乙の負担において備えるものとする。

第 11 - 2 条

適用図書は最新版を用いるが、設計作業中に改訂された場合は、監督員と協議するものとする。

(守秘義務)

第 12 条

乙は、業務上で知り得た事項を第三者に漏らしてはいけない。ただし、甲の承認を得た場合はこの限りではない。

(完成検査等)

第 13 条

乙は、業務完了時に甲の完成検査を受けなければならない。

(成果物の帰属)

第 14 - 1 条

成果物は、全て甲の所有とし、承諾を得ず第三者に公表、貸与、使用等してはならない。受注者は、本業務着手前に個人情報保護に関してプライバシーマークの認証の写しを提出しなければならない。

第 14 - 2 条

成果物に不備がある場合は、引渡し後であっても乙の責任で速やかに訂正しなければならない。

(参考図書)

第 15 条

乙は、業務の実施に当たって関連する関係法規および条例等を遵守しなければならない。

- (1) 水道法
- (2) 水道法施行令
- (3) 水道施設設計指針 (社)日本水道協会
- (4) 水道維持管理指針 (社)日本水道協会
- (5) 水道施設更新指針 (社)日本水道協会
- (6) その他監督員が必要と認める規則・規定・基準等

(契約提出書類)

第 16 条

乙は、本業務の着手および完了にあたって、甲の契約約款に定める書類を遅滞無く、監督員を通じて甲に提出しなければならない。

着手時

- (1) 着 手 届
- (2) 工 程 表
- (3) 管理及び照査技術者届及び経歴書
- (4) 調査技術者届及び経歴書
- (5) その他必要書類

完了時

- (1) 完 了 届
- (2) 納 品 書
- (3) 請 求 書
- (4) その他必要書類

(関係官公庁その他への手続き等)

第 17 - 1 条

乙は、本業務の実施に当たっては、甲が行う関係官公庁への手続きの際に協力しなければならない。また乙は、本業務を実施するため、関係官公庁等に対する諸手続きが必要な場合は、速やかに行うものとする。

第 17 - 2 条

乙が、関係官公庁等から交渉を受けたときは、遅滞なくその旨を監督員に報告し協議するものとする。

(土地への立ち入り等)

第 18 - 1 条

乙は、屋外で行う本業務を実施するため国有地、公有地又は私有地に立ち入る場合は、監督員及び関係者と十分な協調を保ち本業務が円滑に進捗するように努めなければならない。なお、やむを得ない理由により現地への立ち入りが不可能となった場合には、ただちに監督員に報告し協議しなければならない。

第 18 - 2 条

前項の立ち入りを行う場合は、関係法令に規定する身分証明書を携帯し、関係者の請求があったときは、これを提示しなければならない。なお、乙は、立ち入り作業完了後速やかに身分証明書を甲に返却しなければならない。

第 18 - 3 条

乙は、本業務実施のため、植物伐採、かき、さく等の除去又は土地もしくは工作物を一時使用するときは、あらかじめ監督員に報告するとともに、当該土地所有者及び占有者の許可を得て行うものとする。

第 18 - 4 条

乙は、前項の場合において生じた損失のため、必要を生じた経費の負担については、設計図書に示す他は監督員と協議により定めるものとする。

第2章 業務内容

(1) 設計協議

- 1) 第1回打合せ（業務着手時）
 - ・業務内容の協議確認（要望事項・要望内容・作業方針・作業工程・検討事項・検討内容等）および貸与資料等の確認を行う。
- 2) 中間打合せ
 - ・業務の中間報告および作業中に発生する諸条件・諸問題の処理に関する協議確認を行う。（業務の区切りに必要に応じて実施）
- 3) 最終打合せ
 - ・業務の総括説明および成果品の納入、検収の立会いを行う。

(2) 配水管詳細設計（小口径・大口径）

- 1) 現地調査
 - 設計路線の踏査、業務上必要な地下埋設物及び支障物件(電柱、架空線等)の具体的調査、在来管等の調査、渉外折衝の立会いを含み、測量、土質、試掘の調査は含まない。なお、軌道部は原則立入りの調査は行わず、やむを得ず必要な場合は関係機関と協議のうえ実施する。
- 2) 設計計画
 - 設計路線の工法比較、構造計画、仮設比較を含む。
- 3) 各種計算
 - 構造計算、仮設計算とする。
- 4) 図面作成
 - 位置図、平面図、縦断面図、詳細図(平面、縦断、横断図等)、構造図及び工事占用申請に必要な図面とする。
- 5) 数量計算
 - 工事に必要な数量すべての計算とする。
- 6) 審査
 - 基本条件確認、比較検討の確認、設計計画の妥当性、計算書と図面の整合性、計算書の精査等とする。

(3) 場内整備 土木設計（流量計設置及び小規模切盛土）

- 1) 設計計画
 - 設計路線の工法比較、構造計画、仮設比較を含む。
- 2) 計算（機能）
 - 標準的な水理計算、容量計算、設備計算、仮設計算等とする。
- 3) 設計図作成
 - 平面図、詳細図(平面、縦断、横断図等)とする。
- 4) 数量計算
 - 工事に必要な数量すべての計算とする。
- 5) 審査
 - 基本条件確認、比較検討の確認、設計計画の妥当性、計算書と図面の整合性、計算書の精査等とする。

(4) 測量

設計に必要な以下の項目の測量を行うものとする。

1) 基準点測量

- ・ 4級基準点測量 3点

2) 路線測量

- ・ 作業計画、現地踏査、中心線測量、仮 BM 設置測量、縦断測量、横断測量 1.0式

3) 現地測量

- ・ 現地測量 A=0.003 k m² 縮尺 1/500

第3章 成果物

提出図書

成果物は報告書として1冊にまとめて、下記の部数を納品すること。

- | | |
|-----------|--------------|
| (1) 報告書 | 製本 (A4) 2部 |
| (2) 打合せ記録 | 一式 |
| (3) 電子データ | 一式 (報告書 PDF) |

製本の仕様は発注者との協議による。