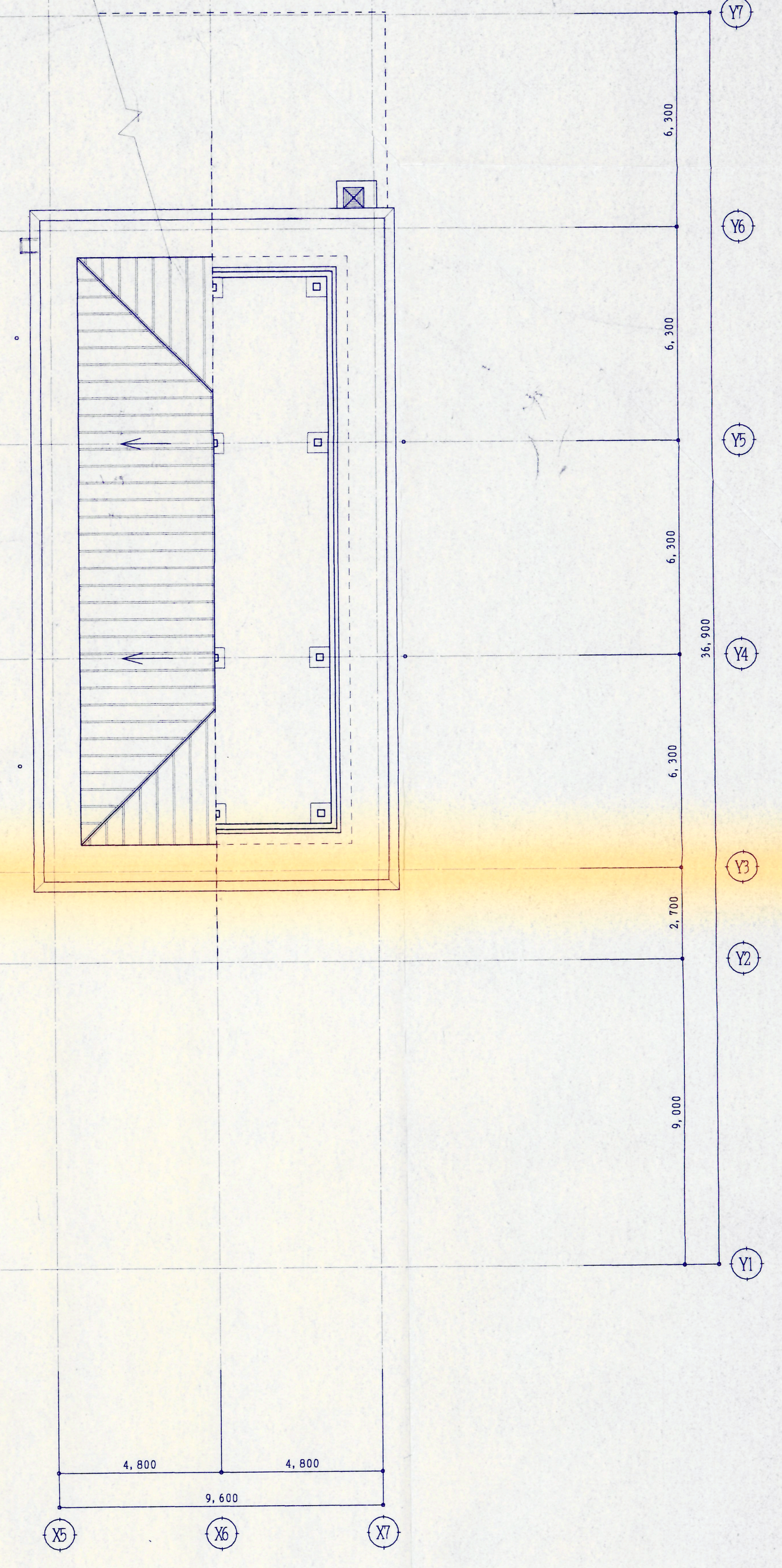


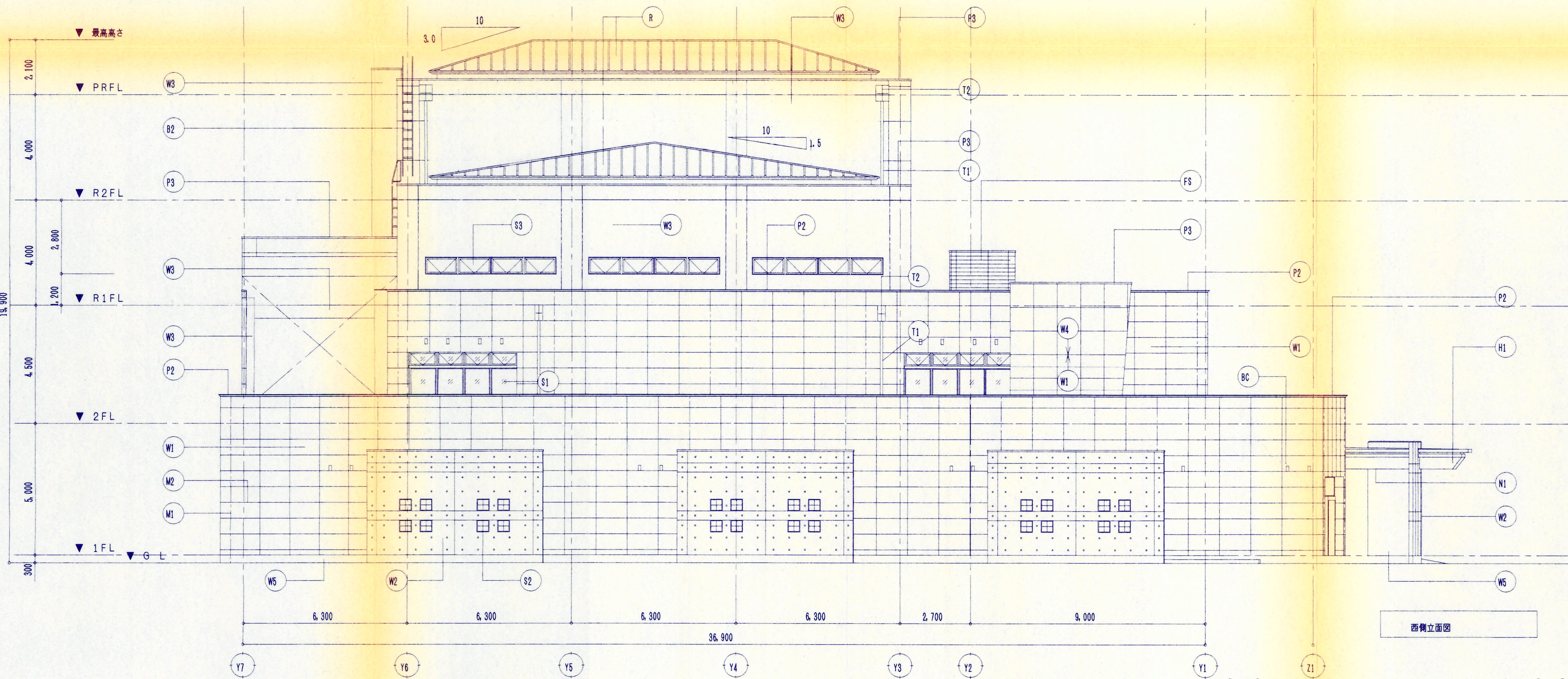
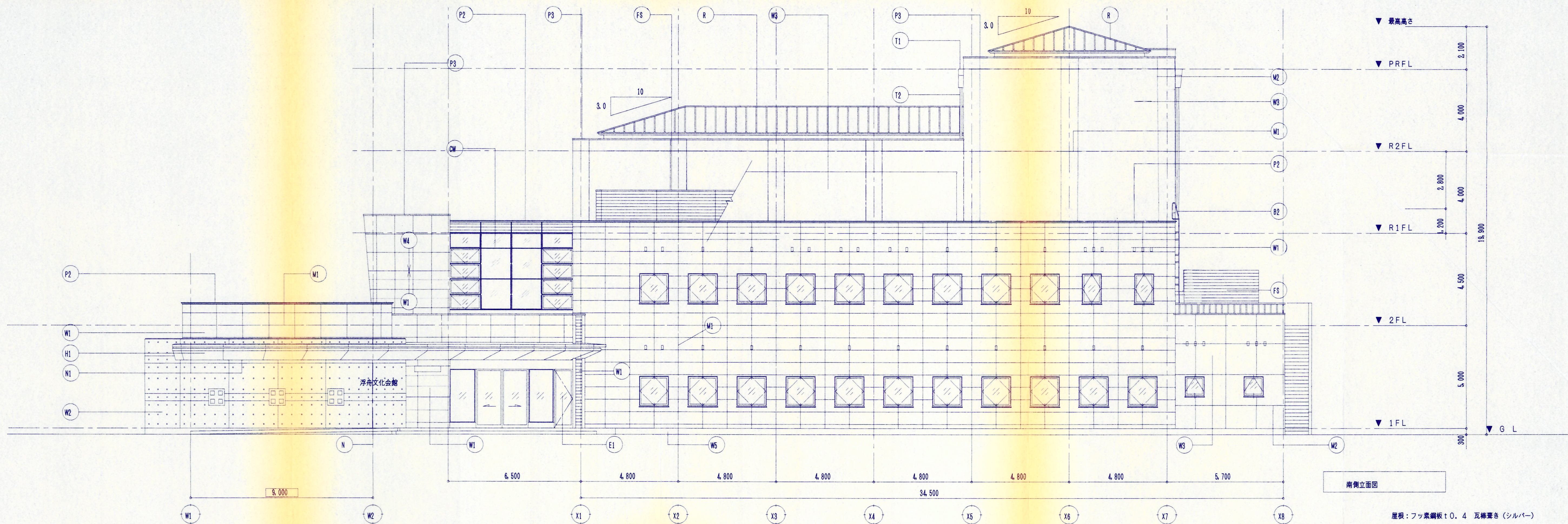
R 2階平面図



屋根伏図

小高生涯学習センター屋上防水等改修設計業務委託

年月日	図	査	作	成	者
竣工					



No.	外部仕上内容
(R)	屋根1: フッ素鋼板 t0.4 かから葺き (色: シルバー)
(P1)	笠木1: ステンレス化粧笠木 P Lt2.0 曲げ加工
(P2)	笠木2: アルミ化粧笠木 (既製品)
(P3)	笠木3: アルミ笠木 (既製品)
(H1)	庇1: アルミパネル t2.5 曲げ加工 (色: シルバー)
(H2)	庇2: コンクリート化粧打放シの上吹付タイル (軒天共)
(N1)	軒天1: アルミスパンデル貼
(N2)	軒天2: 石綿ケイカル板 t6.0 (VE)
(W1)	外壁1: RC化粧打放シの天然石調塗材 (目地1, 200×600程度)
(W2)	外壁2: RC化粧打放シの上クリア仕上 (コンクリート保護工法)
(W3)	外壁3: RC化粧打放シの上吹付タイル
(W4)	外壁5: 鉄骨下地の上結晶化ガラス建材 (透光タイプ)
(W5)	壁: RC化粧打放シの上防水剤塗布
(FS)	目隠しパネル: アルミ押出型材 ポリウレタン系統付 (色: シルバー)
(CW)	カーテンウォール (色: シルバー)
(S1)	アルミサッシ (色: シルバー)
(S2)	ガラスブロック 190角: 乳白色
(S3)	排煙用アルミ窓 (色: シルバー)
(E1)	出入口1: ステンレス製ドア (鏡面仕上)
(E2)	出入口2: スチール製フラッシュドア
(T1)	窓トイ: 鋳鉄製既製品 100φ・125φ
(T2)	筋り脚: ステンレス P Lt3.0 曲げ加工
(B1)	手摺り: ステンレスパイプ 40φ及び20φ
(B2)	タラップ: ステンレス既製品
(R)	屋上設備取出口
(CH)	煙突降笠: ステンレス SUS304 t2.0
(M1)	コンクリート打敷目地
(M2)	外壁吹付材化粧目地
(N)	銘名文字: ステンレス製切文字 (6文字, 200角)
(AG)	アルミガラリ (色: シルバー)
(AP)	アルミパネル (色: シルバー)
(BC)	バンドキャップ (色: カラー、建築工事)

小高生涯学習センター屋上防水等改修設計業務委託

年月日	調査	作成者
竣工		