

南相馬市 ~ 工事等設計書 ~

起工月	令和 8 年 4 月		工事概要	森林整備業務委託
契約番号	2026000386			森林整備 A=49.31ha
路線名	小山田地区外			(内訳) (保育間伐) A=28.10ha
工事等名	ふくしま森林再生事業 森林整備等 (鹿島区 2 5 林班外) 業務委託			(利用間伐) A=20.76ha
				(人工林整理伐) A=0.45ha
工事等場所	南相馬市 鹿島区小山田 地内外		放射性物質拡散防止対策	
総工事費	当初請負		仕様概要	1. 設計図書及び福島県土木工事共通仕様書に準じ、入念に施工すること。 2. 詳細は監督員の指示による。
	当初設計			
	変更請負			
	変更設計			

工 事 費 総 括 表

費 目	金 額	工 事 価 格	消 費 税 相 当 額	摘 要
本工事費				
附帯工事費				
測量及び試験費				
用地費及び補償費				
機械器具費				
営繕費				
工事雑費				
工事費				
事務費				
事業費				

最低制限価格の設定(算定)について

ふくしま森林再生事業 森林整備等(鹿島区25林班外)業務委託

今回の入札において、最低制限価格を下記の計算式に基づき設定しております。

該当工事(業務委託)には の表示をしております。

工事関連業務委託に伴う最低限必要な費用 = P (最低制限価格)

下記の業種における設定範囲内で算出(1千円未満の端数は切り捨てる)した額に、消費税額を加算した額を最低制限価格(P)とする。ただし、上記の設定範囲を上回った(下回った)場合には、それぞれ設定範囲の上限(下限)値とする。

「直接人件費」、「直接経費」、「諸経費」、「その他原価」、「一般管理費等」及び「技術料等経費」等、各経費項目によらない業務については、各設定範囲内で適宜の割合とする。

業務を一括発注する場合(例えば、測量設計業務委託など)は、それぞれの算定式により算出された額の合計額とする。

□ 測量業務

設定範囲	予定価格(入札書比較価格)の60%～82%
算定式	直接測量費 + (諸経費 × 50%)

諸経費 = 間接測量費 + 一般管理費等

□ 土木及び建築関係コンサルタント業務

設定範囲	予定価格(入札書比較価格)の60%～81%
算定式	[土木設計] 直接経費 + (その他原価 × 90%) + (一般管理費等 × 50%)
	[建築設計] 直接人件費 + 特別経費 + (技術料等経費 × 60%) + (諸経費 × 60%)

□ 地質調査業務

設定範囲	予定価格(入札書比較価格)の2/3～85%
算定式	直接調査費 + (間接調査費 × 90%) + (解析等調査費 × 80%) + (諸経費 + その他原価 + 一般管理費等) × 50%

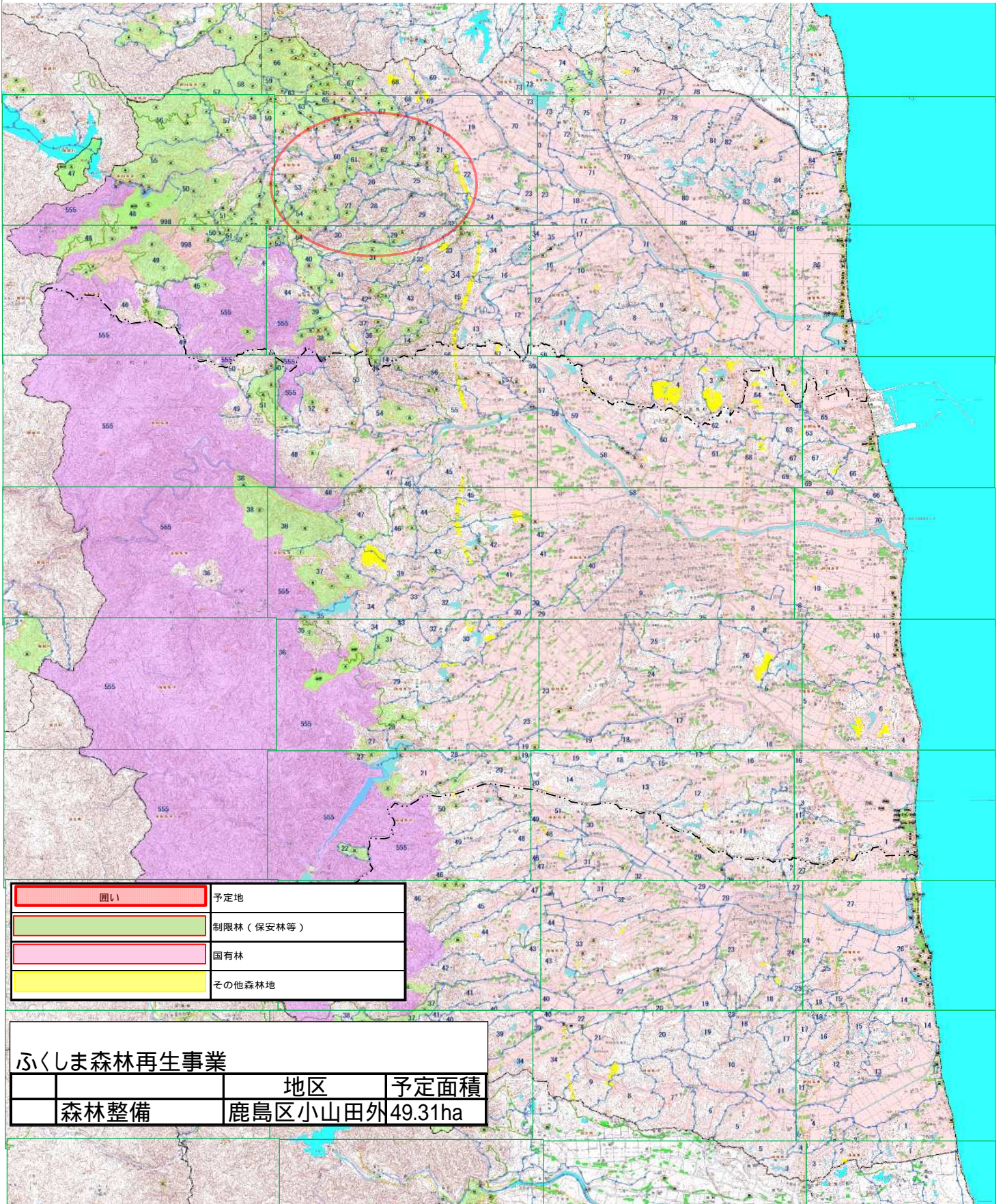
□ 補償関係コンサルタント業務

設定範囲	予定価格(入札書比較価格)の60%～81%
算定式	直接人件費 + 直接経費 + (その他原価 × 90%) + (一般管理費等 × 50%)

☑ その他の業務委託等

設定範囲	予定価格(入札書比較価格)の60%～80%で適宜の割合
------	-----------------------------

令和8年度 ふくしま森林再生事業箇所図



事業名 ふくしま森林再生事業
 工事名 森林整備等（鹿島区25林班外）業務委託

工事別工事名:ふくしま森林再生事業 森林整備等（鹿島区50林班外）業務委託

工種名称	数量	単位	金額	備考
直接工事費（諸経費対象）内訳				
直接工事費（諸経費対象）	1.000	式		
・森林整備	1.000	式		
・・保育間伐 上栲達地区	1.000	式		
・・・保育間伐24 KH9	1.000	式		
・・・保育間伐31 KH32	1.000	式		
・・利用間伐 上栲達地区	1.000	式		
・・・利用間伐19 KH6	1.000	式		
・・・利用間伐20 KH7	1.000	式		
・・・利用間伐21 KH8	1.000	式		
・・・利用間伐22 KH10	1.000	式		
・・・利用間伐23 KH11	1.000	式		
・・・利用間伐24 KH12	1.000	式		
・・・利用間伐25 KH13	1.000	式		
・・・利用間伐26 KH14	1.000	式		
・・・利用間伐27 KH15	1.000	式		
・・・利用間伐28 KH16	1.000	式		
・・人工林整理伐 上栲達地区	1.000	式		
・・・人工林整理伐 間伐2 施工地KH25 アカマツ	1.000	式		
・・保育間伐 山下地区	1.000	式		
・・・保育間伐1 Y1	1.000	式		
・・・保育間伐2 Y2	1.000	式		
・・・保育間伐3 Y3	1.000	式		
・・・保育間伐4 Y4	1.000	式		
・・・保育間伐5 Y5	1.000	式		
・・・保育間伐6 Y6	1.000	式		
・・・保育間伐7 Y7	1.000	式		
・・・保育間伐8 Y8	1.000	式		
・・・保育間伐9 Y9	1.000	式		
・・・保育間伐10 Y10	1.000	式		
・・・保育間伐11 Y11	1.000	式		
・・・保育間伐12 Y12	1.000	式		
・・・保育間伐13 Y15	1.000	式		
・・・保育間伐14 Y16	1.000	式		
・・・保育間伐15 Y17	1.000	式		
・・・保育間伐16 Y19	1.000	式		
・・・保育間伐17 Y20	1.000	式		
・・・保育間伐18 Y21	1.000	式		
・・・保育間伐19 Y23	1.000	式		
・・・保育間伐20 Y24	1.000	式		
・・・保育間伐21 Y25	1.000	式		

事業名	ふくしま森林再生事業
工事名	森林整備等(鹿島区25林班外)業務委託

工事別工事名:ふくしま森林再生事業 森林整備等(鹿島区50林班外)業務委託

工種名称	数量	単位	金額	備考
・・・ 保育間伐 2 2 Y28	1.000	式		
・・ 利用間伐 山下地区	1.000	式		
・・・ 利用間伐 1 Y13	1.000	式		
・・・ 利用間伐 2 Y14	1.000	式		
・・・ 利用間伐 3 Y18	1.000	式		
・・・ 利用間伐 4 Y26	1.000	式		
・・・ 利用間伐 5 Y27	1.000	式		
・・ 人工林整理伐 山下地区	1.000	式		
・・・ 整理伐 1 施工地Y22	1.000	式		
・・・ 整理伐 2 施工地Y29	1.000	式		
・・ 保育間伐 小山田地区	1.000	式		
・・・ 保育間伐 1 K1	1.000	式		
・・・ 保育間伐 2 K2	1.000	式		
・・・ 保育間伐 3 K8	1.000	式		
・・・ 保育間伐 4 K9	1.000	式		
・・・ 保育間伐 5 K11	1.000	式		
・・・ 保育間伐 6 K12	1.000	式		
・・・ 保育間伐 7 K13	1.000	式		
・・・ 保育間伐 8 K14	1.000	式		
・・・ 保育間伐 9 K15	1.000	式		
・・・ 保育間伐 1 0 K16	1.000	式		
・・・ 保育間伐 1 1 K17	1.000	式		
・・・ 保育間伐 1 2 K18	1.000	式		
・・・ 保育間伐 1 3 K19	1.000	式		
・・・ 保育間伐 1 4 K20	1.000	式		
・・・ 保育間伐 1 5 K21	1.000	式		
・・・ 保育間伐 1 6 K22	1.000	式		
・・・ 保育間伐 1 7 K23	1.000	式		
・・・ 保育間伐 1 8 K25	1.000	式		
・・・ 保育間伐 1 9 K27	1.000	式		
・・ 利用間伐 小山田地区	1.000	式		
・・・ 利用間伐 1 K3	1.000	式		
・・・ 利用間伐 2 K4	1.000	式		
・・・ 利用間伐 3 K5	1.000	式		
・・・ 利用間伐 4 K6	1.000	式		
・・・ 利用間伐 5 K7	1.000	式		
・・・ 利用間伐 6 K10	1.000	式		
・・・ 利用間伐 7 K24	1.000	式		
・・・ 利用間伐 8 K26	1.000	式		
・ 路網整備	1.000	式		
・・ 上栴窪地区	1.000	式		
・・・ 作業道新設 5 0 林班	1.000	式		

事業名	ふくしま森林再生事業
工事名	森林整備等(鹿島区25林班外)業務委託

工事別工事名:ふくしま森林再生事業 森林整備等(鹿島区50林班外)業務委託

名称(規格)	数量	単位	単価	金額	備考
直接工事費(諸経費対象)					
・森林整備					
・・保育間伐 上栞窪地区	1.000	式			
・・・保育間伐24 KH9	1.000	式			1式当たり
ST1129 本数調整伐(福島県基準):選木 間伐率30%以上,haあたり生立本数 ~1800本	0.050	ha			歩A S単 15号
ST1130 本数調整伐(福島県基準):伐倒 間伐率30%以上,haあたり生立本数 ~1800本,14~18cm	0.050	ha			歩A S単 23号
ST1131 本数調整伐(福島県基準):枝払い 間伐率30%以上,haあたり生立本数 ~1800本,14~18cm	0.050	ha			歩A S単 39号
ST1132 本数調整伐(福島県基準):玉切り 間伐率30%以上,haあたり生立本数 ~1800本,14~18cm	0.050	ha			歩A S単 52号
合計					
・・・保育間伐31 KH32	1.000	式			1式当たり
ST1129 本数調整伐(福島県基準):選木 間伐率20~30%未満,haあたり生立本数 1801~2200本	0.140	ha			歩A S単 16号
ST1130 本数調整伐(福島県基準):伐倒 間伐率20~30%未満,haあたり生立本数 1801~2200本,14~18cm	0.140	ha			歩A S単 24号
ST1131 本数調整伐(福島県基準):枝払い 間伐率20~30%未満,haあたり生立本数 1801~2200本,14~18cm	0.140	ha			歩A S単 40号
ST1132 本数調整伐(福島県基準):玉切り 間伐率20~30%未満,haあたり生立本数 1801~2200本,14~18cm	0.140	ha			歩A S単 53号
合計					
・・利用間伐 上栞窪地区	1.000	式			
・・・利用間伐19 KH6	1.000	式			1式当たり
ST1129 本数調整伐(福島県基準):選木 間伐率20~30%未満,haあたり生立本数 ~1800本	0.230	ha			歩A S単 17号
ST1130 本数調整伐(福島県基準):伐倒 間伐率20~30%未満,haあたり生立本数 ~1800本,14~18cm	0.230	ha			歩A S単 25号
P96005 造材(作業面積:狭い) 200m2未満) プロセッサ-使用立木m3 3回り 0.25	7.000	m3			歩A
P96110 集運材(木寄せ・積込・運搬・(山土場等)荷卸し) フォワーダ 木寄せ50m未満 運搬距離451m~500m	7.000	m3			歩A
合計					
・・・利用間伐20 KH7	1.000	式			1式当たり
ST1129 本数調整伐(福島県基準):選木 間伐率30%以上,haあたり生立本数 1801~2200本	0.150	ha			歩A S単 18号
ST1130 本数調整伐(福島県基準):伐倒 間伐率30%以上,haあたり生立本数 1801~2200本,14~18cm	0.150	ha			歩A S単 26号
P96007 造材(作業面積:狭い) 200m2未満) プロセッサ-使用立木m3 3回り 0.35	16.000	m3			歩A
P96110 集運材(木寄せ・積込・運搬・(山土場等)荷卸し) フォワーダ 木寄せ50m未満 運搬距離451m~500m	16.000	m3			歩A
合計					
・・・利用間伐21 KH8	1.000	式			1式当たり
ST1129 本数調整伐(福島県基準):選木 間伐率30%以上,haあたり生立本数 ~1800本	0.180	ha			歩A S単 15号
ST1130 本数調整伐(福島県基準):伐倒 間伐率30%以上,haあたり生立本数 ~1800本,26~30cm	0.180	ha			歩A S単 27号
P96012 造材(作業面積:狭い) 200m2未満) プロセッサ-使用立木m3 3回り 0.60	17.000	m3			歩A
P96110 集運材(木寄せ・積込・運搬・(山土場等)荷卸し) フォワーダ 木寄せ50m未満 運搬距離451m~500m	17.000	m3			歩A
合計					
・・・利用間伐22 KH10	1.000	式			1式当たり
ST1129 本数調整伐(福島県基準):選木 間伐率30%以上,haあたり生立本数 ~1800本	0.290	ha			歩A S単 15号
ST1130 本数調整伐(福島県基準):伐倒 間伐率30%以上,haあたり生立本数 ~1800本,20~24cm	0.290	ha			歩A S単 28号
P96008 造材(作業面積:狭い) 200m2未満) プロセッサ-使用立木m3 3回り 0.40	20.000	m3			歩A
P96110 集運材(木寄せ・積込・運搬・(山土場等)荷卸し) フォワーダ 木寄せ50m未満 運搬距離451m~500m	20.000	m3			歩A
合計					
・・・利用間伐23 KH11	1.000	式			1式当たり
ST1129 本数調整伐(福島県基準):選木 間伐率30%以上,haあたり生立本数 ~1800本	1.610	ha			歩A S単 15号
ST1130 本数調整伐(福島県基準):伐倒 間伐率30%以上,haあたり生立本数 ~1800本,20~24cm	1.610	ha			歩A S単 28号

事業名		ふくしま森林再生事業				
工事名		森林整備等(鹿島区25林班外)業務委託				
工事別工事名		ふくしま森林再生事業 森林整備等(鹿島区50林班外)業務委託				
	名称(規格)	数量	単位	単価	金額	備考
P96008	造材(作業面積:狭い) 200m2未滿) プロセッサ-使用立木m3回り 0.40	146.000	m3			歩A
P96110	集運材(木寄せ・積込・運搬・(山土場等)荷卸し) フォワーダ 木寄せ50m未滿 運搬距離451m~500m	146.000	m3			歩A
合 計						
・・・利用間伐24 KH12		1.000	式			1式当たり
ST1129	本数調整伐(福島県基準):選木 間伐率30%以上,haあたり生立本数 ~1800本	0.870	ha			歩A S単 15号
ST1130	本数調整伐(福島県基準):伐倒 間伐率30%以上,haあたり生立本数 ~1800本,20~24cm	0.870	ha			歩A S単 28号
P96010	造材(作業面積:狭い) 200m2未滿) プロセッサ-使用立木m3回り 0.50	64.000	m3			歩A
P96110	集運材(木寄せ・積込・運搬・(山土場等)荷卸し) フォワーダ 木寄せ50m未滿 運搬距離451m~500m	64.000	m3			歩A
合 計						
・・・利用間伐25 KH13		1.000	式			1式当たり
ST1129	本数調整伐(福島県基準):選木 間伐率30%以上,haあたり生立本数 ~1800本	0.840	ha			歩A S単 15号
ST1130	本数調整伐(福島県基準):伐倒 間伐率30%以上,haあたり生立本数 ~1800本,20~24cm	0.840	ha			歩A S単 28号
P96007	造材(作業面積:狭い) 200m2未滿) プロセッサ-使用立木m3回り 0.35	62.000	m3			歩A
P96110	集運材(木寄せ・積込・運搬・(山土場等)荷卸し) フォワーダ 木寄せ50m未滿 運搬距離451m~500m	62.000	m3			歩A
合 計						
・・・利用間伐26 KH14		1.000	式			1式当たり
ST1129	本数調整伐(福島県基準):選木 間伐率30%以上,haあたり生立本数 ~1800本	3.650	ha			歩A S単 15号
ST1130	本数調整伐(福島県基準):伐倒 間伐率30%以上,haあたり生立本数 ~1800本,20~24cm	3.650	ha			歩A S単 28号
P96008	造材(作業面積:狭い) 200m2未滿) プロセッサ-使用立木m3回り 0.40	314.000	m3			歩A
P96110	集運材(木寄せ・積込・運搬・(山土場等)荷卸し) フォワーダ 木寄せ50m未滿 運搬距離451m~500m	314.000	m3			歩A
合 計						
・・・利用間伐27 KH15		1.000	式			1式当たり
ST1129	本数調整伐(福島県基準):選木 間伐率20~30%未滿,haあたり生立本数 ~1800本	0.510	ha			歩A S単 17号
ST1130	本数調整伐(福島県基準):伐倒 間伐率20~30%未滿,haあたり生立本数 ~1800本,20~24cm	0.510	ha			歩A S単 29号
P96007	造材(作業面積:狭い) 200m2未滿) プロセッサ-使用立木m3回り 0.35	34.000	m3			歩A
P96110	集運材(木寄せ・積込・運搬・(山土場等)荷卸し) フォワーダ 木寄せ50m未滿 運搬距離451m~500m	34.000	m3			歩A
合 計						
・・・利用間伐28 KH16		1.000	式			1式当たり
ST1129	本数調整伐(福島県基準):選木 間伐率30%以上,haあたり生立本数 ~1800本	0.280	ha			歩A S単 15号
ST1130	本数調整伐(福島県基準):伐倒 間伐率30%以上,haあたり生立本数 ~1800本,20~24cm	0.280	ha			歩A S単 28号
P96006	造材(作業面積:狭い) 200m2未滿) プロセッサ-使用立木m3回り 0.30	11.000	m3			歩A
P96110	集運材(木寄せ・積込・運搬・(山土場等)荷卸し) フォワーダ 木寄せ50m未滿 運搬距離451m~500m	11.000	m3			歩A
合 計						
・・人工林整理伐 上柵窪地区		1.000	式			
・・・人工林整理伐 間伐2 施工地KH25 アカマツ		1.000	式			1式当たり
ST1119	本数調整伐(福島県基準) 18cm,201~300本,0~25°,無	0.080	ha			歩A S単 13号
P96110	集運材(木寄せ・積込・運搬・(山土場等)荷卸し) フォワーダ 木寄せ50m未滿 運搬距離451m~500m	8.000	m3			歩A
合 計						
・・保育間伐 山下地区		1.000	式			
・・・保育間伐1 Y1		1.000	式			1式当たり
ST1129	本数調整伐(福島県基準):選木 間伐率20~30%未滿,haあたり生立本数 2201~2600本	0.950	ha			歩A S単 19号
ST1130	本数調整伐(福島県基準):伐倒 間伐率20~30%未滿,haあたり生立本数 2201~2600本,~12cm	0.950	ha			歩A S単 30号
ST1131	本数調整伐(福島県基準):枝払い 間伐率20~30%未滿,haあたり生立本数 2201~2600本,~12cm	0.950	ha			歩A S単 41号

事業名	ふくしま森林再生事業
工事名	森林整備等(鹿島区25林班外)業務委託

工事別工事名:ふくしま森林再生事業 森林整備等(鹿島区50林班外)業務委託

名称(規格)	数量	単位	単価	金額	備考
ST1132 本数調整伐(福島県基準):玉切り 間伐率20~30%未満,haあたり生立本数 2201~2600本,~12cm	0.950	ha			歩A S単 54号
合計					
・・・保育間伐2 Y2	1.000	式			1式当たり
ST1129 本数調整伐(福島県基準):選木 間伐率30%以上,haあたり生立本数 2201~2600本	0.660	ha			歩A S単 20号
ST1130 本数調整伐(福島県基準):伐倒 間伐率30%以上,haあたり生立本数 2201~2600本,~12cm	0.660	ha			歩A S単 31号
ST1131 本数調整伐(福島県基準):枝払い 間伐率30%以上,haあたり生立本数 2201~2600本,~12cm	0.660	ha			歩A S単 42号
ST1132 本数調整伐(福島県基準):玉切り 間伐率30%以上,haあたり生立本数 2201~2600本,~12cm	0.660	ha			歩A S単 55号
合計					
・・・保育間伐3 Y3	1.000	式			1式当たり
ST1129 本数調整伐(福島県基準):選木 間伐率20~30%未満,haあたり生立本数 1801~2200本	0.200	ha			歩A S単 16号
ST1130 本数調整伐(福島県基準):伐倒 間伐率20~30%未満,haあたり生立本数 1801~2200本,14~18cm	0.200	ha			歩A S単 24号
ST1131 本数調整伐(福島県基準):枝払い 間伐率20~30%未満,haあたり生立本数 1801~2200本,14~18cm	0.200	ha			歩A S単 40号
ST1132 本数調整伐(福島県基準):玉切り 間伐率20~30%未満,haあたり生立本数 1801~2200本,14~18cm	0.200	ha			歩A S単 53号
合計					
・・・保育間伐4 Y4	1.000	式			1式当たり
ST1129 本数調整伐(福島県基準):選木 間伐率30%以上,haあたり生立本数 2201~2600本	0.220	ha			歩A S単 20号
ST1130 本数調整伐(福島県基準):伐倒 間伐率30%以上,haあたり生立本数 2201~2600本,~12cm	0.220	ha			歩A S単 31号
ST1131 本数調整伐(福島県基準):枝払い 間伐率30%以上,haあたり生立本数 2201~2600本,~12cm	0.220	ha			歩A S単 42号
ST1132 本数調整伐(福島県基準):玉切り 間伐率30%以上,haあたり生立本数 2201~2600本,~12cm	0.220	ha			歩A S単 55号
合計					
・・・保育間伐5 Y5	1.000	式			1式当たり
ST1129 本数調整伐(福島県基準):選木 間伐率20~30%未満,haあたり生立本数 1801~2200本	0.100	ha			歩A S単 16号
ST1130 本数調整伐(福島県基準):伐倒 間伐率20~30%未満,haあたり生立本数 1801~2200本,~12cm	0.100	ha			歩A S単 32号
ST1131 本数調整伐(福島県基準):枝払い 間伐率20~30%未満,haあたり生立本数 1801~2200本,~12cm	0.100	ha			歩A S単 43号
ST1132 本数調整伐(福島県基準):玉切り 間伐率20~30%未満,haあたり生立本数 1801~2200本,~12cm	0.100	ha			歩A S単 56号
合計					
・・・保育間伐6 Y6	1.000	式			1式当たり
ST1129 本数調整伐(福島県基準):選木 間伐率20~30%未満,haあたり生立本数 1801~2200本	0.600	ha			歩A S単 16号
ST1130 本数調整伐(福島県基準):伐倒 間伐率20~30%未満,haあたり生立本数 1801~2200本,14~18cm	0.600	ha			歩A S単 24号
ST1131 本数調整伐(福島県基準):枝払い 間伐率20~30%未満,haあたり生立本数 1801~2200本,14~18cm	0.600	ha			歩A S単 40号
ST1132 本数調整伐(福島県基準):玉切り 間伐率20~30%未満,haあたり生立本数 1801~2200本,14~18cm	0.600	ha			歩A S単 53号
合計					
・・・保育間伐7 Y7	1.000	式			1式当たり
ST1129 本数調整伐(福島県基準):選木 間伐率30%以上,haあたり生立本数 2601本~	0.190	ha			歩A S単 21号
ST1130 本数調整伐(福島県基準):伐倒 間伐率30%以上,haあたり生立本数 2601本~,14~18cm	0.190	ha			歩A S単 33号
ST1131 本数調整伐(福島県基準):枝払い 間伐率30%以上,haあたり生立本数 2601本~,14~18cm	0.190	ha			歩A S単 44号
ST1132 本数調整伐(福島県基準):玉切り 間伐率30%以上,haあたり生立本数 2601本~,14~18cm	0.190	ha			歩A S単 57号
合計					
・・・保育間伐8 Y8	1.000	式			1式当たり
ST1129 本数調整伐(福島県基準):選木 間伐率30%以上,haあたり生立本数 2201~2600本	0.530	ha			歩A S単 20号
ST1130 本数調整伐(福島県基準):伐倒 間伐率30%以上,haあたり生立本数 2201~2600本,~12cm	0.530	ha			歩A S単 31号
ST1131 本数調整伐(福島県基準):枝払い 間伐率30%以上,haあたり生立本数 2201~2600本,~12cm	0.530	ha			歩A S単 42号
ST1132 本数調整伐(福島県基準):玉切り 間伐率30%以上,haあたり生立本数 2201~2600本,~12cm	0.530	ha			歩A S単 55号

事業名	ふくしま森林再生事業
工事名	森林整備等(鹿島区25林班外)業務委託

工事別工事名:ふくしま森林再生事業 森林整備等(鹿島区50林班外)業務委託

名称(規格)	数量	単位	単価	金額	備考
合計					
・・・ 保育間伐 9 Y9	1.000	式			1式当たり
ST1129 本数調整伐(福島県基準):選木 間伐率30%以上,haあたり生立本数 1801~2200本	0.900	ha			歩A S単 18号
ST1130 本数調整伐(福島県基準):伐倒 間伐率30%以上,haあたり生立本数 1801~2200本,14~18cm	0.900	ha			歩A S単 26号
ST1131 本数調整伐(福島県基準):枝払い 間伐率30%以上,haあたり生立本数 1801~2200本,14~18cm	0.900	ha			歩A S単 45号
ST1132 本数調整伐(福島県基準):玉切り 間伐率30%以上,haあたり生立本数 1801~2200本,14~18cm	0.900	ha			歩A S単 58号
合計					
・・・ 保育間伐 10 Y10	1.000	式			1式当たり
ST1129 本数調整伐(福島県基準):選木 間伐率20~30%未満,haあたり生立本数 2601本~	0.460	ha			歩A S単 22号
ST1130 本数調整伐(福島県基準):伐倒 間伐率20~30%未満,haあたり生立本数 2601本~,~12cm	0.460	ha			歩A S単 34号
ST1131 本数調整伐(福島県基準):枝払い 間伐率20~30%未満,haあたり生立本数 2601本~,~12cm	0.460	ha			歩A S単 46号
ST1132 本数調整伐(福島県基準):玉切り 間伐率20~30%未満,haあたり生立本数 2601本~,~12cm	0.460	ha			歩A S単 59号
合計					
・・・ 保育間伐 11 Y11	1.000	式			1式当たり
ST1129 本数調整伐(福島県基準):選木 間伐率30%以上,haあたり生立本数 2201~2600本	0.350	ha			歩A S単 20号
ST1130 本数調整伐(福島県基準):伐倒 間伐率30%以上,haあたり生立本数 2201~2600本,14~18cm	0.350	ha			歩A S単 35号
ST1131 本数調整伐(福島県基準):枝払い 間伐率30%以上,haあたり生立本数 2201~2600本,14~18cm	0.350	ha			歩A S単 47号
ST1132 本数調整伐(福島県基準):玉切り 間伐率30%以上,haあたり生立本数 2201~2600本,14~18cm	0.350	ha			歩A S単 60号
合計					
・・・ 保育間伐 12 Y12	1.000	式			1式当たり
ST1129 本数調整伐(福島県基準):選木 間伐率30%以上,haあたり生立本数 2201~2600本	0.870	ha			歩A S単 20号
ST1130 本数調整伐(福島県基準):伐倒 間伐率30%以上,haあたり生立本数 2201~2600本,14~18cm	0.870	ha			歩A S単 35号
ST1131 本数調整伐(福島県基準):枝払い 間伐率30%以上,haあたり生立本数 2201~2600本,14~18cm	0.870	ha			歩A S単 47号
ST1132 本数調整伐(福島県基準):玉切り 間伐率30%以上,haあたり生立本数 2201~2600本,14~18cm	0.870	ha			歩A S単 60号
合計					
・・・ 保育間伐 13 Y15	1.000	式			1式当たり
ST1129 本数調整伐(福島県基準):選木 間伐率30%以上,haあたり生立本数 ~1800本	0.170	ha			歩A S単 15号
ST1130 本数調整伐(福島県基準):伐倒 間伐率30%以上,haあたり生立本数 ~1800本,20~24cm	0.170	ha			歩A S単 28号
ST1131 本数調整伐(福島県基準):枝払い 間伐率30%以上,haあたり生立本数 ~1800本,20~24cm	0.170	ha			歩A S単 48号
ST1132 本数調整伐(福島県基準):玉切り 間伐率30%以上,haあたり生立本数 ~1800本,20~24cm	0.170	ha			歩A S単 61号
合計					
・・・ 保育間伐 14 Y16	1.000	式			1式当たり
ST1129 本数調整伐(福島県基準):選木 間伐率30%以上,haあたり生立本数 ~1800本	0.300	ha			歩A S単 15号
ST1130 本数調整伐(福島県基準):伐倒 間伐率30%以上,haあたり生立本数 ~1800本,14~18cm	0.300	ha			歩A S単 23号
ST1131 本数調整伐(福島県基準):枝払い 間伐率30%以上,haあたり生立本数 ~1800本,14~18cm	0.300	ha			歩A S単 39号
ST1132 本数調整伐(福島県基準):玉切り 間伐率30%以上,haあたり生立本数 ~1800本,14~18cm	0.300	ha			歩A S単 52号
合計					
・・・ 保育間伐 15 Y17	1.000	式			1式当たり
ST1129 本数調整伐(福島県基準):選木 間伐率30%以上,haあたり生立本数 ~1800本	0.300	ha			歩A S単 15号
ST1130 本数調整伐(福島県基準):伐倒 間伐率30%以上,haあたり生立本数 ~1800本,14~18cm	0.300	ha			歩A S単 23号
ST1131 本数調整伐(福島県基準):枝払い 間伐率30%以上,haあたり生立本数 ~1800本,14~18cm	0.300	ha			歩A S単 39号
ST1132 本数調整伐(福島県基準):玉切り 間伐率30%以上,haあたり生立本数 ~1800本,14~18cm	0.300	ha			歩A S単 52号
合計					

事業名	ふくしま森林再生事業
工事名	森林整備等(鹿島区25林班外)業務委託

工事別工事名:ふくしま森林再生事業 森林整備等(鹿島区50林班外)業務委託

名称(規格)	数量	単位	単価	金額	備考
・・・ 保育間伐 1 6 Y19	1.000	式			1 式当たり
ST1129 本数調整伐(福島県基準):選木 間伐率30%以上,haあたり生立本数 ~ 1800本	1.690	ha			歩A S単 15号
ST1130 本数調整伐(福島県基準):伐倒 間伐率30%以上,haあたり生立本数 ~ 1800本,14~18cm	1.690	ha			歩A S単 23号
ST1131 本数調整伐(福島県基準):枝払い 間伐率30%以上,haあたり生立本数 ~ 1800本,14~18cm	1.690	ha			歩A S単 39号
ST1132 本数調整伐(福島県基準):玉切り 間伐率30%以上,haあたり生立本数 ~ 1800本,14~18cm	1.690	ha			歩A S単 52号
合 計					
・・・ 保育間伐 1 7 Y20	1.000	式			1 式当たり
ST1129 本数調整伐(福島県基準):選木 間伐率30%以上,haあたり生立本数 2201~2600本	0.270	ha			歩A S単 20号
ST1130 本数調整伐(福島県基準):伐倒 間伐率30%以上,haあたり生立本数 2201~2600本,~12cm	0.270	ha			歩A S単 31号
ST1131 本数調整伐(福島県基準):枝払い 間伐率30%以上,haあたり生立本数 2201~2600本,~12cm	0.270	ha			歩A S単 42号
ST1132 本数調整伐(福島県基準):玉切り 間伐率30%以上,haあたり生立本数 2201~2600本,~12cm	0.270	ha			歩A S単 55号
合 計					
・・・ 保育間伐 1 8 Y21	1.000	式			1 式当たり
ST1129 本数調整伐(福島県基準):選木 間伐率30%以上,haあたり生立本数 ~ 1800本	1.600	ha			歩A S単 15号
ST1130 本数調整伐(福島県基準):伐倒 間伐率30%以上,haあたり生立本数 ~ 1800本,20~24cm	1.600	ha			歩A S単 28号
ST1131 本数調整伐(福島県基準):枝払い 間伐率30%以上,haあたり生立本数 ~ 1800本,20~24cm	1.600	ha			歩A S単 48号
ST1132 本数調整伐(福島県基準):玉切り 間伐率30%以上,haあたり生立本数 ~ 1800本,20~24cm	1.600	ha			歩A S単 61号
合 計					
・・・ 保育間伐 1 9 Y23	1.000	式			1 式当たり
ST1129 本数調整伐(福島県基準):選木 間伐率30%以上,haあたり生立本数 2601本~	0.160	ha			歩A S単 21号
ST1130 本数調整伐(福島県基準):伐倒 間伐率30%以上,haあたり生立本数 2601本~,~12cm	0.160	ha			歩A S単 36号
ST1131 本数調整伐(福島県基準):枝払い 間伐率30%以上,haあたり生立本数 2601本~,~12cm	0.160	ha			歩A S単 49号
ST1132 本数調整伐(福島県基準):玉切り 間伐率30%以上,haあたり生立本数 2601本~,~12cm	0.160	ha			歩A S単 62号
合 計					
・・・ 保育間伐 2 0 Y24	1.000	式			1 式当たり
ST1129 本数調整伐(福島県基準):選木 間伐率30%以上,haあたり生立本数 1801~2200本	0.100	ha			歩A S単 18号
ST1130 本数調整伐(福島県基準):伐倒 間伐率30%以上,haあたり生立本数 1801~2200本,14~18cm	0.100	ha			歩A S単 26号
ST1131 本数調整伐(福島県基準):枝払い 間伐率30%以上,haあたり生立本数 1801~2200本,14~18cm	0.100	ha			歩A S単 45号
ST1132 本数調整伐(福島県基準):玉切り 間伐率30%以上,haあたり生立本数 1801~2200本,14~18cm	0.100	ha			歩A S単 58号
合 計					
・・・ 保育間伐 2 1 Y25	1.000	式			1 式当たり
ST1129 本数調整伐(福島県基準):選木 間伐率30%以上,haあたり生立本数 1801~2200本	0.140	ha			歩A S単 18号
ST1130 本数調整伐(福島県基準):伐倒 間伐率30%以上,haあたり生立本数 1801~2200本,14~18cm	0.140	ha			歩A S単 26号
ST1131 本数調整伐(福島県基準):枝払い 間伐率30%以上,haあたり生立本数 1801~2200本,14~18cm	0.140	ha			歩A S単 45号
ST1132 本数調整伐(福島県基準):玉切り 間伐率30%以上,haあたり生立本数 1801~2200本,14~18cm	0.140	ha			歩A S単 58号
合 計					
・・・ 保育間伐 2 2 Y28	1.000	式			1 式当たり
ST1129 本数調整伐(福島県基準):選木 間伐率30%以上,haあたり生立本数 1801~2200本	0.710	ha			歩A S単 18号
ST1130 本数調整伐(福島県基準):伐倒 間伐率30%以上,haあたり生立本数 1801~2200本,14~18cm	0.710	ha			歩A S単 26号
ST1131 本数調整伐(福島県基準):枝払い 間伐率30%以上,haあたり生立本数 1801~2200本,14~18cm	0.710	ha			歩A S単 45号
ST1132 本数調整伐(福島県基準):玉切り 間伐率30%以上,haあたり生立本数 1801~2200本,14~18cm	0.710	ha			歩A S単 58号
合 計					
・・・ 利用間伐 山下地区	1.000	式			

事業名	ふくしま森林再生事業
工事名	森林整備等(鹿島区25林班外)業務委託

工事別工事名:ふくしま森林再生事業 森林整備等(鹿島区50林班外)業務委託

名称(規格)	数量	単位	単価	金額	備考
・・・利用間伐1 Y13	1.000	式			1式当たり
ST1129 本数調整伐(福島県基準):選木 間伐率30%以上,haあたり生立本数 ~1800本	1.070	ha			歩A S単 15号
ST1130 本数調整伐(福島県基準):伐倒 間伐率30%以上,haあたり生立本数 ~1800本,20~24cm	1.070	ha			歩A S単 28号
P96011 造材(作業面積:狭い 200m2未満) プロセッサー使用立木m3回り 0.55	80.000	m3			歩A
P96102 集運材(木寄せ・積込・運搬・(山土場等)荷卸し) フォワーダ 木寄せ50m未満 運搬距離51m~100m	80.000	m3			歩A
合 計					
・・・利用間伐2 Y14	1.000	式			1式当たり
ST1129 本数調整伐(福島県基準):選木 間伐率30%以上,haあたり生立本数 ~1800本	1.550	ha			歩A S単 15号
ST1130 本数調整伐(福島県基準):伐倒 間伐率30%以上,haあたり生立本数 ~1800本,20~24cm	1.550	ha			歩A S単 28号
P96009 造材(作業面積:狭い 200m2未満) プロセッサー使用立木m3回り 0.45	120.000	m3			歩A
P96102 集運材(木寄せ・積込・運搬・(山土場等)荷卸し) フォワーダ 木寄せ50m未満 運搬距離51m~100m	120.000	m3			歩A
合 計					
・・・利用間伐3 Y18	1.000	式			1式当たり
ST1129 本数調整伐(福島県基準):選木 間伐率30%以上,haあたり生立本数 2201~2600本	0.470	ha			歩A S単 20号
ST1130 本数調整伐(福島県基準):伐倒 間伐率30%以上,haあたり生立本数 2201~2600本,14~18cm	0.470	ha			歩A S単 35号
P96004 造材(作業面積:狭い 200m2未満) プロセッサー使用立木m3回り 0.20	31.000	m3			歩A
P96102 集運材(木寄せ・積込・運搬・(山土場等)荷卸し) フォワーダ 木寄せ50m未満 運搬距離51m~100m	31.000	m3			歩A
合 計					
・・・利用間伐4 Y26	1.000	式			1式当たり
ST1129 本数調整伐(福島県基準):選木 間伐率30%以上,haあたり生立本数 1801~2200本	0.170	ha			歩A S単 18号
ST1130 本数調整伐(福島県基準):伐倒 間伐率30%以上,haあたり生立本数 1801~2200本,20~24cm	0.170	ha			歩A S単 37号
P96005 造材(作業面積:狭い 200m2未満) プロセッサー使用立木m3回り 0.25	11.000	m3			歩A
P96101 集運材(木寄せ・積込・運搬・(山土場等)荷卸し) フォワーダ 木寄せ50m未満 運搬距離50m未満	11.000	m3			歩A
合 計					
・・・利用間伐5 Y27	1.000	式			1式当たり
ST1129 本数調整伐(福島県基準):選木 間伐率30%以上,haあたり生立本数 ~1800本	0.140	ha			歩A S単 15号
ST1130 本数調整伐(福島県基準):伐倒 間伐率30%以上,haあたり生立本数 ~1800本,14~18cm	0.140	ha			歩A S単 23号
P96005 造材(作業面積:狭い 200m2未満) プロセッサー使用立木m3回り 0.25	8.000	m3			歩A
P96101 集運材(木寄せ・積込・運搬・(山土場等)荷卸し) フォワーダ 木寄せ50m未満 運搬距離50m未満	8.000	m3			歩A
合 計					
人工林整理伐 山下地区	1.000	式			
・・・整理伐1 施工地Y22	1.000	式			1式当たり
ST1119 本数調整伐(福島県基準) 18cm,201~300本,0~25°,無	0.250	ha			歩A S単 13号
合 計					
・・・整理伐2 施工地Y29	1.000	式			1式当たり
ST1119 本数調整伐(福島県基準) 20cm,201~300本,0~25°,無	0.120	ha			歩A S単 14号
合 計					
保育間伐 小山田地区	1.000	式			
・・・保育間伐1 K1	1.000	式			1式当たり
ST1129 本数調整伐(福島県基準):選木 間伐率30%以上,haあたり生立本数 ~1800本	3.020	ha			歩A S単 15号
ST1130 本数調整伐(福島県基準):伐倒 間伐率30%以上,haあたり生立本数 ~1800本,20~24cm	3.020	ha			歩A S単 28号
ST1131 本数調整伐(福島県基準):枝払い 間伐率30%以上,haあたり生立本数 ~1800本,20~24cm	3.020	ha			歩A S単 48号
ST1132 本数調整伐(福島県基準):玉切り 間伐率30%以上,haあたり生立本数 ~1800本,20~24cm	3.020	ha			歩A S単 61号

事業名	ふくしま森林再生事業
工事名	森林整備等(鹿島区25林班外)業務委託

工事別工事名:ふくしま森林再生事業 森林整備等(鹿島区50林班外)業務委託

名称(規格)	数量	単位	単価	金額	備考
合計					
・・・ 保育間伐 2 K2	1.000	式			1式当たり
ST1129 本数調整伐(福島県基準):選木 間伐率30%以上,haあたり生立本数 1801~2200本	1.000	ha			歩A S単 18号
ST1130 本数調整伐(福島県基準):伐倒 間伐率30%以上,haあたり生立本数 1801~2200本,20~24cm	1.000	ha			歩A S単 37号
ST1131 本数調整伐(福島県基準):枝払い 間伐率30%以上,haあたり生立本数 1801~2200本,20~24cm	1.000	ha			歩A S単 50号
ST1132 本数調整伐(福島県基準):玉切り 間伐率30%以上,haあたり生立本数 1801~2200本,20~24cm	1.000	ha			歩A S単 63号
合計					
・・・ 保育間伐 3 K8	1.000	式			1式当たり
ST1129 本数調整伐(福島県基準):選木 間伐率30%以上,haあたり生立本数 1801~2200本	1.860	ha			歩A S単 18号
ST1130 本数調整伐(福島県基準):伐倒 間伐率30%以上,haあたり生立本数 1801~2200本,14~18cm	1.860	ha			歩A S単 26号
ST1131 本数調整伐(福島県基準):枝払い 間伐率30%以上,haあたり生立本数 1801~2200本,14~18cm	1.860	ha			歩A S単 45号
ST1132 本数調整伐(福島県基準):玉切り 間伐率30%以上,haあたり生立本数 1801~2200本,14~18cm	1.860	ha			歩A S単 58号
合計					
・・・ 保育間伐 4 K9	1.000	式			1式当たり
ST1129 本数調整伐(福島県基準):選木 間伐率30%以上,haあたり生立本数 1801~2200本	0.330	ha			歩A S単 18号
ST1130 本数調整伐(福島県基準):伐倒 間伐率30%以上,haあたり生立本数 1801~2200本,14~18cm	0.330	ha			歩A S単 26号
ST1131 本数調整伐(福島県基準):枝払い 間伐率30%以上,haあたり生立本数 1801~2200本,14~18cm	0.330	ha			歩A S単 45号
ST1132 本数調整伐(福島県基準):玉切り 間伐率30%以上,haあたり生立本数 1801~2200本,14~18cm	0.330	ha			歩A S単 58号
合計					
・・・ 保育間伐 5 K11	1.000	式			1式当たり
ST1129 本数調整伐(福島県基準):選木 間伐率30%以上,haあたり生立本数 2201~2600本	0.330	ha			歩A S単 20号
ST1130 本数調整伐(福島県基準):伐倒 間伐率30%以上,haあたり生立本数 2201~2600本,~12cm	0.330	ha			歩A S単 31号
ST1131 本数調整伐(福島県基準):枝払い 間伐率30%以上,haあたり生立本数 2201~2600本,~12cm	0.330	ha			歩A S単 42号
ST1132 本数調整伐(福島県基準):玉切り 間伐率30%以上,haあたり生立本数 2201~2600本,~12cm	0.330	ha			歩A S単 55号
合計					
・・・ 保育間伐 6 K12	1.000	式			1式当たり
ST1129 本数調整伐(福島県基準):選木 間伐率30%以上,haあたり生立本数 ~1800本	0.380	ha			歩A S単 15号
ST1130 本数調整伐(福島県基準):伐倒 間伐率30%以上,haあたり生立本数 ~1800本,14~18cm	0.380	ha			歩A S単 23号
ST1131 本数調整伐(福島県基準):枝払い 間伐率30%以上,haあたり生立本数 ~1800本,14~18cm	0.380	ha			歩A S単 39号
ST1132 本数調整伐(福島県基準):玉切り 間伐率30%以上,haあたり生立本数 ~1800本,14~18cm	0.380	ha			歩A S単 52号
合計					
・・・ 保育間伐 7 K13	1.000	式			1式当たり
ST1129 本数調整伐(福島県基準):選木 間伐率30%以上,haあたり生立本数 ~1800本	0.500	ha			歩A S単 15号
ST1130 本数調整伐(福島県基準):伐倒 間伐率30%以上,haあたり生立本数 ~1800本,14~18cm	0.500	ha			歩A S単 23号
ST1131 本数調整伐(福島県基準):枝払い 間伐率30%以上,haあたり生立本数 ~1800本,14~18cm	0.500	ha			歩A S単 39号
ST1132 本数調整伐(福島県基準):玉切り 間伐率30%以上,haあたり生立本数 ~1800本,14~18cm	0.500	ha			歩A S単 52号
合計					
・・・ 保育間伐 8 K14	1.000	式			1式当たり
ST1129 本数調整伐(福島県基準):選木 間伐率20~30%未満,haあたり生立本数 ~1800本	0.840	ha			歩A S単 17号
ST1130 本数調整伐(福島県基準):伐倒 間伐率20~30%未満,haあたり生立本数 ~1800本,14~18cm	0.840	ha			歩A S単 25号
ST1131 本数調整伐(福島県基準):枝払い 間伐率20~30%未満,haあたり生立本数 ~1800本,14~18cm	0.840	ha			歩A S単 51号
ST1132 本数調整伐(福島県基準):玉切り 間伐率20~30%未満,haあたり生立本数 ~1800本,14~18cm	0.840	ha			歩A S単 64号
合計					

事業名		ふくしま森林再生事業				
工事名		森林整備等(鹿島区25林班外)業務委託				
工事別工事名		ふくしま森林再生事業 森林整備等(鹿島区50林班外)業務委託				
名称(規格)		数量	単位	単価	金額	備考
・・・ 保育間伐 9 K15		1.000	式			1式当たり
ST1129	本数調整伐(福島県基準):選木 間伐率30%以上,haあたり生立本数 ~ 1800本	2.740	ha			歩A S単 15号
ST1130	本数調整伐(福島県基準):伐倒 間伐率30%以上,haあたり生立本数 ~ 1800本,14~18cm	2.740	ha			歩A S単 23号
ST1131	本数調整伐(福島県基準):枝払い 間伐率30%以上,haあたり生立本数 ~ 1800本,14~18cm	2.740	ha			歩A S単 39号
ST1132	本数調整伐(福島県基準):玉切り 間伐率30%以上,haあたり生立本数 ~ 1800本,14~18cm	2.740	ha			歩A S単 52号
合 計						
・・・ 保育間伐 10 K16		1.000	式			1式当たり
ST1129	本数調整伐(福島県基準):選木 間伐率30%以上,haあたり生立本数 ~ 1800本	1.880	ha			歩A S単 15号
ST1130	本数調整伐(福島県基準):伐倒 間伐率30%以上,haあたり生立本数 ~ 1800本,20~24cm	1.880	ha			歩A S単 28号
ST1131	本数調整伐(福島県基準):枝払い 間伐率30%以上,haあたり生立本数 ~ 1800本,20~24cm	1.880	ha			歩A S単 48号
ST1132	本数調整伐(福島県基準):玉切り 間伐率30%以上,haあたり生立本数 ~ 1800本,20~24cm	1.880	ha			歩A S単 61号
合 計						
・・・ 保育間伐 11 K17		1.000	式			1式当たり
ST1129	本数調整伐(福島県基準):選木 間伐率30%以上,haあたり生立本数 ~ 1800本	0.070	ha			歩A S単 15号
ST1130	本数調整伐(福島県基準):伐倒 間伐率30%以上,haあたり生立本数 ~ 1800本,20~24cm	0.070	ha			歩A S単 28号
ST1131	本数調整伐(福島県基準):枝払い 間伐率30%以上,haあたり生立本数 ~ 1800本,20~24cm	0.070	ha			歩A S単 48号
ST1132	本数調整伐(福島県基準):玉切り 間伐率30%以上,haあたり生立本数 ~ 1800本,20~24cm	0.070	ha			歩A S単 61号
合 計						
・・・ 保育間伐 12 K18		1.000	式			1式当たり
ST1129	本数調整伐(福島県基準):選木 間伐率30%以上,haあたり生立本数 1801~2200本	0.300	ha			歩A S単 18号
ST1130	本数調整伐(福島県基準):伐倒 間伐率30%以上,haあたり生立本数 1801~2200本,14~18cm	0.300	ha			歩A S単 26号
ST1131	本数調整伐(福島県基準):枝払い 間伐率30%以上,haあたり生立本数 1801~2200本,14~18cm	0.300	ha			歩A S単 45号
ST1132	本数調整伐(福島県基準):玉切り 間伐率30%以上,haあたり生立本数 1801~2200本,14~18cm	0.300	ha			歩A S単 58号
合 計						
・・・ 保育間伐 13 K19		1.000	式			1式当たり
ST1129	本数調整伐(福島県基準):選木 間伐率30%以上,haあたり生立本数 1801~2200本	0.350	ha			歩A S単 18号
ST1130	本数調整伐(福島県基準):伐倒 間伐率30%以上,haあたり生立本数 1801~2200本,14~18cm	0.350	ha			歩A S単 26号
ST1131	本数調整伐(福島県基準):枝払い 間伐率30%以上,haあたり生立本数 1801~2200本,14~18cm	0.350	ha			歩A S単 45号
ST1132	本数調整伐(福島県基準):玉切り 間伐率30%以上,haあたり生立本数 1801~2200本,14~18cm	0.350	ha			歩A S単 58号
合 計						
・・・ 保育間伐 14 K20		1.000	式			1式当たり
ST1129	本数調整伐(福島県基準):選木 間伐率30%以上,haあたり生立本数 2601本~	1.190	ha			歩A S単 21号
ST1130	本数調整伐(福島県基準):伐倒 間伐率30%以上,haあたり生立本数 2601本~,14~18cm	1.190	ha			歩A S単 33号
ST1131	本数調整伐(福島県基準):枝払い 間伐率30%以上,haあたり生立本数 2601本~,14~18cm	1.190	ha			歩A S単 44号
ST1132	本数調整伐(福島県基準):玉切り 間伐率30%以上,haあたり生立本数 2601本~,14~18cm	1.190	ha			歩A S単 57号
合 計						
・・・ 保育間伐 15 K21		1.000	式			1式当たり
ST1129	本数調整伐(福島県基準):選木 間伐率30%以上,haあたり生立本数 1801~2200本	0.110	ha			歩A S単 18号
ST1130	本数調整伐(福島県基準):伐倒 間伐率30%以上,haあたり生立本数 1801~2200本,14~18cm	0.110	ha			歩A S単 26号
ST1131	本数調整伐(福島県基準):枝払い 間伐率30%以上,haあたり生立本数 1801~2200本,14~18cm	0.110	ha			歩A S単 45号
ST1132	本数調整伐(福島県基準):玉切り 間伐率30%以上,haあたり生立本数 1801~2200本,14~18cm	0.110	ha			歩A S単 58号
合 計						
・・・ 保育間伐 16 K22		1.000	式			1式当たり

事業名	ふくしま森林再生事業
工事名	森林整備等(鹿島区25林班外)業務委託

工事別工事名:ふくしま森林再生事業 森林整備等(鹿島区50林班外)業務委託

名称(規格)	数量	単位	単価	金額	備考
ST1129 本数調整伐(福島県基準):選木 間伐率30%以上,haあたり生立本数 ~1800本	0.210	ha			歩A S単 15号
ST1130 本数調整伐(福島県基準):伐倒 間伐率30%以上,haあたり生立本数 ~1800本,14~18cm	0.210	ha			歩A S単 23号
ST1131 本数調整伐(福島県基準):枝払い 間伐率30%以上,haあたり生立本数 ~1800本,14~18cm	0.210	ha			歩A S単 39号
ST1132 本数調整伐(福島県基準):玉切り 間伐率30%以上,haあたり生立本数 ~1800本,14~18cm	0.210	ha			歩A S単 52号
合計					
・・・ 保育間伐 17 K23	1.000	式			1式当たり
ST1129 本数調整伐(福島県基準):選木 間伐率30%以上,haあたり生立本数 1801~2200本	0.990	ha			歩A S単 18号
ST1130 本数調整伐(福島県基準):伐倒 間伐率30%以上,haあたり生立本数 1801~2200本,14~18cm	0.990	ha			歩A S単 26号
ST1131 本数調整伐(福島県基準):枝払い 間伐率30%以上,haあたり生立本数 1801~2200本,14~18cm	0.990	ha			歩A S単 45号
ST1132 本数調整伐(福島県基準):玉切り 間伐率30%以上,haあたり生立本数 1801~2200本,14~18cm	0.990	ha			歩A S単 58号
合計					
・・・ 保育間伐 18 K25	1.000	式			1式当たり
ST1129 本数調整伐(福島県基準):選木 間伐率30%以上,haあたり生立本数 1801~2200本	0.180	ha			歩A S単 18号
ST1130 本数調整伐(福島県基準):伐倒 間伐率30%以上,haあたり生立本数 1801~2200本,14~18cm	0.180	ha			歩A S単 26号
ST1131 本数調整伐(福島県基準):枝払い 間伐率30%以上,haあたり生立本数 1801~2200本,14~18cm	0.180	ha			歩A S単 45号
ST1132 本数調整伐(福島県基準):玉切り 間伐率30%以上,haあたり生立本数 1801~2200本,14~18cm	0.180	ha			歩A S単 58号
合計					
・・・ 保育間伐 19 K27	1.000	式			1式当たり
ST1129 本数調整伐(福島県基準):選木 間伐率30%以上,haあたり生立本数 2201~2600本	0.160	ha			歩A S単 20号
ST1130 本数調整伐(福島県基準):伐倒 間伐率30%以上,haあたり生立本数 2201~2600本,14~18cm	0.160	ha			歩A S単 35号
ST1131 本数調整伐(福島県基準):枝払い 間伐率30%以上,haあたり生立本数 2201~2600本,14~18cm	0.160	ha			歩A S単 47号
ST1132 本数調整伐(福島県基準):玉切り 間伐率30%以上,haあたり生立本数 2201~2600本,14~18cm	0.160	ha			歩A S単 60号
合計					
・・・ 利用間伐 小山田地区	1.000	式			
・・・ 利用間伐 1 K3	1.000	式			1式当たり
ST1129 本数調整伐(福島県基準):選木 間伐率30%以上,haあたり生立本数 2601本~	0.480	ha			歩A S単 21号
ST1130 本数調整伐(福島県基準):伐倒 間伐率30%以上,haあたり生立本数 2601本~,14~18cm	0.480	ha			歩A S単 33号
P96003 造材(作業面積:狭い) 200m ² 未満) プロセッサー使用立木m ³ 3回り 0.15	25.000	m ³			歩A
P96102 集運材(木寄せ・積込・運搬・(山土場等)荷卸し) フォワーダ 木寄せ50m未満 運搬距離51m~100m	25.000	m ³			歩A
合計					
・・・ 利用間伐 2 K4	1.000	式			1式当たり
ST1129 本数調整伐(福島県基準):選木 間伐率30%以上,haあたり生立本数 ~1800本	0.340	ha			歩A S単 15号
ST1130 本数調整伐(福島県基準):伐倒 間伐率30%以上,haあたり生立本数 ~1800本,20~24cm	0.340	ha			歩A S単 28号
P96008 造材(作業面積:狭い) 200m ² 未満) プロセッサー使用立木m ³ 3回り 0.40	32.000	m ³			歩A
P96101 集運材(木寄せ・積込・運搬・(山土場等)荷卸し) フォワーダ 木寄せ50m未満 運搬距離50m未満	32.000	m ³			歩A
合計					
・・・ 利用間伐 3 K5	1.000	式			1式当たり
ST1129 本数調整伐(福島県基準):選木 間伐率30%以上,haあたり生立本数 1801~2200本	0.390	ha			歩A S単 18号
ST1130 本数調整伐(福島県基準):伐倒 間伐率30%以上,haあたり生立本数 1801~2200本,14~18cm	0.390	ha			歩A S単 26号
P96005 造材(作業面積:狭い) 200m ² 未満) プロセッサー使用立木m ³ 3回り 0.25	28.000	m ³			歩A
P96105 集運材(木寄せ・積込・運搬・(山土場等)荷卸し) フォワーダ 木寄せ50m未満 運搬距離201m~250m	28.000	m ³			歩A
合計					
・・・ 利用間伐 4 K6	1.000	式			1式当たり

事業名	ふくしま森林再生事業
工事名	森林整備等(鹿島区25林班外)業務委託

工事別工事名:ふくしま森林再生事業 森林整備等(鹿島区50林班外)業務委託

名称(規格)	数量	単位	単価	金額	備考
ST1129 本数調整伐(福島県基準):選木 間伐率30%以上,haあたり生立本数 1801~2200本	0.250	ha			歩A S単 18号
ST1130 本数調整伐(福島県基準):伐倒 間伐率30%以上,haあたり生立本数 1801~2200本,14~18cm	0.250	ha			歩A S単 26号
P96006 造材(作業面積:狭い) 200m2未満) プロセッサ-使用立木m3回り 0.30	19.000	m3			歩A
P96102 集運材(木寄せ・積込・運搬・(山土場等)荷卸し) フォワーダ 木寄せ50m未満 運搬距離51m~100m	19.000	m3			歩A
合計					
・・・利用間伐5 K7	1.000	式			1式当たり
ST1129 本数調整伐(福島県基準):選木 間伐率30%以上,haあたり生立本数 ~1800本	1.370	ha			歩A S単 15号
ST1130 本数調整伐(福島県基準):伐倒 間伐率30%以上,haあたり生立本数 ~1800本,20~24cm	1.370	ha			歩A S単 28号
P96009 造材(作業面積:狭い) 200m2未満) プロセッサ-使用立木m3回り 0.45	110.000	m3			歩A
P96103 集運材(木寄せ・積込・運搬・(山土場等)荷卸し) フォワーダ 木寄せ50m未満 運搬距離101m~150m	110.000	m3			歩A
合計					
・・・利用間伐6 K10	1.000	式			1式当たり
ST1129 本数調整伐(福島県基準):選木 間伐率30%以上,haあたり生立本数 ~1800本	5.780	ha			歩A S単 15号
ST1130 本数調整伐(福島県基準):伐倒 間伐率30%以上,haあたり生立本数 ~1800本,20~24cm	5.780	ha			歩A S単 28号
P96009 造材(作業面積:狭い) 200m2未満) プロセッサ-使用立木m3回り 0.45	480.000	m3			歩A
P96110 集運材(木寄せ・積込・運搬・(山土場等)荷卸し) フォワーダ 木寄せ50m未満 運搬距離451m~500m	480.000	m3			歩A
合計					
・・・利用間伐7 K24	1.000	式			1式当たり
ST1129 本数調整伐(福島県基準):選木 間伐率20~30%未満,haあたり生立本数 ~1800本	0.100	ha			歩A S単 17号
ST1130 本数調整伐(福島県基準):伐倒 間伐率20~30%未満,haあたり生立本数 1801~2200本,20~24cm	0.100	ha			歩A S単 38号
P96016 造材(作業面積:狭い) 200m2未満) プロセッサ-使用立木m3回り 0.80	7.000	m3			歩A
P96108 集運材(木寄せ・積込・運搬・(山土場等)荷卸し) フォワーダ 木寄せ50m未満 運搬距離351m~400m	7.000	m3			歩A
合計					
・・・利用間伐8 K26	1.000	式			1式当たり
ST1129 本数調整伐(福島県基準):選木 間伐率30%以上,haあたり生立本数 1801~2200本	0.040	ha			歩A S単 18号
ST1130 本数調整伐(福島県基準):伐倒 間伐率30%以上,haあたり生立本数 1801~2200本,20~24cm	0.040	ha			歩A S単 37号
P96006 造材(作業面積:狭い) 200m2未満) プロセッサ-使用立木m3回り 0.30	3.000	m3			歩A
P96103 集運材(木寄せ・積込・運搬・(山土場等)荷卸し) フォワーダ 木寄せ50m未満 運搬距離101m~150m	3.000	m3			歩A
合計					
・路網整備					
・・・上栢窪地区	1.000	式			
・・・作業道新設 50林班	1.000	式			1式当たり
T00001 作業道本体(伐開・除根のぞく) 幅員3.0m 傾斜-25°盛土法尻のぞく	420.000	m			歩A T単 1号
SPX155 SP不陸整正森林 無し,-,あり	540.000	m ²			歩A S単 11号
T00003 木製路面排水工 延長4.0m	9.000	箇所			歩A T単 3号
合計					
・・・小山田地区	1.000	式			
・・・作業道新設 50林班	1.000	式			1式当たり
T00001 作業道本体(伐開・除根のぞく) 幅員3.0m 傾斜-25°盛土法尻のぞく	1,210.000	m			歩A T単 1号
T00002 作業道本体(伐開・除根のぞく) 幅員3.0m 傾斜26~34°盛土法尻のぞく	200.000	m			歩A T単 2号
SPX155 SP不陸整正森林 無し,-,あり	180.000	m ²			歩A S単 11号
T00003 木製路面排水工 延長4.0m	14.000	箇所			歩A T単 3号
合計					

事業名	ふくしま森林再生事業
工事名	森林整備等(鹿島区25林班外)業務委託

工事別工事名:ふくしま森林再生事業 森林整備等(鹿島区50林班外)業務委託

名称(規格)	数量	単位	単価	金額	備考
・放射性物質対策	1.000	式			
・ ・ 土砂流出防止 丸太筋工	1.000	式			
・ ・ ・ 放射性物質拡散防止 上板窪地区	1.000	式			1 式当たり
SS1310 丸太筋工〔 〕(福島県仕様) ｽｷﾞ,普通作業員	30.000	m			歩A S単 12号
合 計					
・ ・ ・ 放射性物質拡散防止 山下地区	1.000	式			1 式当たり
SS1310 丸太筋工〔 〕(福島県仕様) ｽｷﾞ,普通作業員	110.000	m			歩A S単 12号
合 計					
・ ・ ・ 放射性物質拡散防止 小山田地区	1.000	式			1 式当たり
SS1310 丸太筋工〔 〕(福島県仕様) ｽｷﾞ,普通作業員	235.000	m			歩A S単 12号
合 計					
・ ・ 枝条等運搬	1.000	式			
・ ・ ・ 木材積込 上板窪地区	1.000	式			1 式当たり
T00012 木材積み込み	699.000	m3			歩A T単 4号
合 計					
・ ・ ・ 枝条等の運搬 上板窪地区	1.000	式			1 式当たり
P96202 枝条等の運搬 20km以下	51.000	台			歩A
合 計					
・ ・ ・ 木材積み下ろし 上板窪地区	1.000	式			1 式当たり
T00013 木材積み下ろし	699.000	m3			歩A T単 5号
合 計					
・ ・ 枝条等運搬	1.000	式			
・ ・ ・ 木材積込 山下地区	1.000	式			1 式当たり
T00012 木材積み込み	250.000	m3			歩A T単 4号
合 計					
・ ・ ・ 枝条等の運搬 山下地区	1.000	式			1 式当たり
P96202 枝条等の運搬 20km以下	19.000	台			歩A
合 計					
・ ・ ・ 木材積み下ろし 山下地区	1.000	式			1 式当たり
T00013 木材積み下ろし	250.000	m3			歩A T単 5号
合 計					
・ ・ 枝条等運搬	1.000	式			
・ ・ ・ 木材積込 小山田地区	1.000	式			1 式当たり
T00012 木材積み込み	704.000	m3			歩A T単 4号
合 計					
・ ・ ・ 枝条等の運搬 小山田地区	1.000	式			1 式当たり
P96202 枝条等の運搬 20km以下	52.000	台			歩A
合 計					
・ ・ ・ 木材積み下ろし 小山田地区	1.000	式			1 式当たり
T00013 木材積み下ろし	704.000	m3			歩A T単 5号
合 計					

事業名	ふくしま森林再生事業					
工事名	森林整備等(鹿島区25林班外)業務委託					
工事別工事名	ふくしま森林再生事業 森林整備等(鹿島区50林班外)業務委託					
コード	名称	数量	単位	単価	金額	備考
	*** S単-1号 ***					
S02115	特殊作業員		人		1.000	歩A 当たり算出
	特殊作業員			冬期補正:なし 基本給時間:8.0	豪雪補正:なし 超勤時間:0.0	
	1)労務コード: R01002 2)労務単価算定区分:			深夜時間:0.0 週休:補正なし	公社割引補正:なし	
R01002	特殊作業員	1.000	人			
	合計					算出数量 1.000 人
	単価					
	*** S単-2号 ***					
S02115	運転手(一般)		人		1.000	歩A 当たり算出
	運転手(一般)			冬期補正:なし 基本給時間:8.0	豪雪補正:なし 超勤時間:0.0	
	1)労務コード: R01022 2)労務単価算定区分:			深夜時間:0.0 週休:補正なし	公社割引補正:なし	
R01022	運転手(一般)	1.000	人			
	合計					算出数量 1.000 人
	単価					
	*** S単-3号 ***					
S02115	主任地質調査員		人		1.000	歩A 当たり算出
	主任地質調査員			冬期補正:なし 基本給時間:8.0	豪雪補正:なし 超勤時間:0.0	
	1)労務コード: R04042 2)労務単価算定区分:			深夜時間:0.0 週休:補正なし	公社割引補正:なし	
R04042	主任地質調査員	1.000	人			
	合計					算出数量 1.000 人
	単価					
	*** S単-4号 ***					
S02115	地質調査員		人		1.000	歩A 当たり算出
	地質調査員			冬期補正:なし 基本給時間:8.0	豪雪補正:なし 超勤時間:0.0	
	1)労務コード: R04043 2)労務単価算定区分:			深夜時間:0.0 週休:補正なし	公社割引補正:なし	
R04043	地質調査員	1.000	人			
	合計					算出数量 1.000 人
	単価					
	*** S単-5号 ***					
S02115	普通作業員		人		1.000	歩A 当たり算出
	普通作業員			冬期補正:なし 基本給時間:8.0	豪雪補正:なし 超勤時間:0.0	
	1)労務コード: R01003 2)労務単価算定区分:			深夜時間:0.0 週休:補正なし	公社割引補正:なし	
R01003	普通作業員	1.000	人			
	合計					算出数量 1.000 人
	単価					
	*** S単-6号 ***					
SPA301	バックホウ掘削積込み(土砂)		m3		1.000	歩A 当たり算出
	バックホウ掘削積込み(土砂)			冬期補正:なし 基本給時間:8.0	豪雪補正:なし 超勤時間:0.0	
	地山の掘削,10,000m3未満,制限なし,砂・砂質土・粘性土・礫質土, 障害なし			深夜時間:0.0 週休:補正なし	公社割引補正:なし	
	1)作業種別区分:地山の掘削 2)施工土量区分:10,000m3未満 3)制限区分:制限なし 4)土質区分:砂・砂質土・粘性土・礫質土 5)障害区分:障害なし					
MO2082	バックホウ[カ-ラ型(超低騒音型)・排対型(3次)] 標準バックホウ容量 山積0.8m3(平積0.6m3)	1.420	供用日			
R01021	運転手(特殊)	1.000	人			
JQ0502	軽油 JIS1 2号 小型D-1-	94.000	L			

事業名	ふくしま森林再生事業					
工事名	森林整備等(鹿島区25林班外)業務委託					
工事別工事名	ふくしま森林再生事業 森林整備等(鹿島区50林班外)業務委託					
コード	名称	数量	単位	単価	金額	備考
	合計					算出数量 228.000 m3
	単価		m3			
	*** S単 - 7号 ***					
SPA803	機械盛土(ブルドーザ敷均し)(狭幅)		m3		100.000 m3	歩A 当たり算出
	機械盛土(ブルドーザ敷均し)(狭幅) 路体			冬期補正:なし 基本給時間:8.0	豪雪補正:なし 超勤時間:0.0	
	1)工種区分:路体			深夜時間:0.0 週休:補正なし	公社割引補正:なし	
R01003	普通作業員	0.300	人			
M01021	ブルドーザ[普通・排対型(1次)] 3t級	1.220	供用日			
R01021	運転手(特殊)	0.770	人			
JQ0502	軽油 JIS1 2号 小型D-リ-	18.000	L			
	合計					算出数量 100.000 m3
	単価		m3			
	*** S単 - 8号 ***					
SPA804	振動ローラ締固め(狭幅)		m3		100.000 m3	歩A 当たり算出
	振動ローラ締固め(狭幅) 路体・築堤,搭乗式3~4t			冬期補正:なし 基本給時間:8.0	豪雪補正:なし 超勤時間:0.0	
	1)工種区分:路体・築堤 2)規格区分:搭乗式3~4t 3)長期割引 単価区分(賃料機械):あり			深夜時間:0.0 週休:補正なし	公社割引補正:なし	
F04062	振動ローラ[搭乗式・コンバインド型・超低・排対型(~3次)] 運転質量3.0~4.0t	1.860	日			
R01021	運転手(特殊)	1.160	人			
JQ0502	軽油 JIS1 2号 小型D-リ-	20.000	L			
	合計					算出数量 100.000 m3
	単価		m3			
	*** S単 - 9号 ***					
SPA902	盛土法面整形(削取り整形)		m ²		100.000 m ²	歩A 当たり算出
	盛土法面整形(削取り整形) 礫質土,バックホウ山積0.45m3(平積0.35m3)			冬期補正:なし 基本給時間:8.0	豪雪補正:なし 超勤時間:0.0	
	1)土質区分:礫質土 2)規格区分:バックホウ山積0.45m3(平積0.35m3) 3)山林砂防工(普通作業員):普通作業員			深夜時間:0.0 週休:補正なし	公社割引補正:なし	
R01001	土木一般世話役	0.100	人			
R01003	普通作業員	0.500	人			
M02042	バックホウ[カ-ラ型・排対型(2次)] 標準バック容量 山積0.45m3(平積0.35m3)	3.100	時間			
R01021	運転手(特殊)	0.530	人			
JQ0502	軽油 JIS1 2号 小型D-リ-	27.000	L			
	合計					算出数量 100.000 m ²
	単価		m ²			
	*** S単 - 10号 ***					
SPG701	木製路面排水工		m		10.000 m	歩A 当たり算出
	木製路面排水工 床堀あり			冬期補正:なし 基本給時間:8.0	豪雪補正:なし 超勤時間:0.0	
	1)床堀区分:床堀あり			深夜時間:0.0 週休:補正なし	公社割引補正:なし	
R01003	普通作業員	0.380	人			
R01003	普通作業員	0.200	人			
	合計					算出数量 10.000 m
	単価		m			
	*** S単 - 11号 ***					
SPX155	SP 不陸整形 森林		m ²		1.000 m ²	歩A 当たり算出
	SP 不陸整形 森林 無し,-,あり			冬期補正:なし 基本給時間:8.0	豪雪補正:なし 超勤時間:0.0	

事業名		ふくしま森林再生事業				
工事名		森林整備等(鹿島区25林班外)業務委託				
工事別工事名		ふくしま森林再生事業 森林整備等(鹿島区50林班外)業務委託				
コード	名称	数量	単位	単価	金額	備考
				深夜時間:0.0 週休:補正なし	公社割引補正:なし	
	1)補足材料の有無:無し 2)補足材料平均厚さ:- 4)長期割引単価区分:あり					
	単 価		m ²			
	*** S単-12号 ***					
SS1310	丸太筋工〔 〕(福島県仕様)		m		10.000 m	歩A 当たり算出
	丸太筋工〔 〕(福島県仕様) ｽｷﾞ,普通作業員			冬期補正:なし 基本給時間:8.0	豪雪補正:なし 超勤時間:0.0	
	1)立粗朶の有無:施工無し 2)樹種区分:ｽｷﾞ 3)普通作業員(山林砂防工):普通作業員			深夜時間:0.0 週休:補正なし	公社割引補正:なし	
PR0312	杉丸太 3m未満10cm以上~14cm未満	0.300	m ³			
PR0610	止杭 =10cm L=0.9m	13.400	本			
P19106	なまし鉄線 3.2mm(#10)	2.600	kg			
R01003	普通作業員	0.000	人			
R01003	普通作業員	0.840	人			
	合 計					算出数量 10.000 m
	単 価		m			
	*** S単-13号 ***					
ST1119	本数調整伐(福島県基準)		ha		1.000 ha	歩A 当たり算出
	本数調整伐(福島県基準) 18cm,201~300本,0~25°,無			冬期補正:なし 基本給時間:8.0	豪雪補正:なし 超勤時間:0.0	
	1)胸高直径区分:18cm 2)伐採本数区分:201~300本 3)傾斜区分:0~25° 4)つる区分:無			深夜時間:0.0 週休:補正なし	公社割引補正:なし	
R01001	土木一般世話役	0.880	人			
R01002	特殊作業員	8.800	人			
P34022	混合油 1:20程度	29.000	L			
PZ0103	植物性チェーンオイル 生分解性オイル	15.000	L			
M28242	フェソ-[ガリソエンジン] 鋸長500mmエンジン排気量0.060L	8.800	日			
	合 計					算出数量 1.000 ha
	単 価		ha			
	*** S単-14号 ***					
ST1119	本数調整伐(福島県基準)		ha		1.000 ha	歩A 当たり算出
	本数調整伐(福島県基準) 20cm,201~300本,0~25°,無			冬期補正:なし 基本給時間:8.0	豪雪補正:なし 超勤時間:0.0	
	1)胸高直径区分:20cm 2)伐採本数区分:201~300本 3)傾斜区分:0~25° 4)つる区分:無			深夜時間:0.0 週休:補正なし	公社割引補正:なし	
R01001	土木一般世話役	0.940	人			
R01002	特殊作業員	9.400	人			
P34022	混合油 1:20程度	31.000	L			
PZ0103	植物性チェーンオイル 生分解性オイル	16.000	L			
M28242	フェソ-[ガリソエンジン] 鋸長500mmエンジン排気量0.060L	9.400	日			
	合 計					算出数量 1.000 ha
	単 価		ha			
	*** S単-15号 ***					
ST1129	本数調整伐(福島県基準):選木		ha		1.000 ha	歩A 当たり算出
	本数調整伐(福島県基準):選木 間伐率30%以上,haあたり生立本数 ~1800本			冬期補正:なし 基本給時間:8.0	豪雪補正:なし 超勤時間:0.0	
	1)間伐率区分:間伐率30%以上 2)本数区分:haあたり生立本数 ~1800本			深夜時間:0.0 週休:補正なし	公社割引補正:なし	
R01001	土木一般世話役	0.250	人			
R01003	普通作業員	1.010	人			
	合 計					算出数量 1.000 ha

事業名	ふくしま森林再生事業
工事名	森林整備等(鹿島区25林班外)業務委託

工事別工事名:ふくしま森林再生事業 森林整備等(鹿島区50林班外)業務委託

コード	名称	数量	単位	単価	金額	備考
	単 価		ha			
	*** S単 - 16号 ***					
ST1129	本数調整伐(福島県基準): 選木		ha		1.000 ha	歩A 当たり算出
	本数調整伐(福島県基準): 選木 間伐率20~30%未満,haあたり生立本数 1801~2200本			冬期補正:なし 基本給時間:8.0	豪雪補正:なし 超勤時間:0.0	
	1)間伐率区分:間伐率20~30%未満 2)本数区分:haあたり生立本数 1801~2200本			深夜時間:0.0 週休:補正なし	公社割引補正:なし	
R01001	土木一般世話役	0.230	人			
R01003	普通作業員	0.940	人			
	合 計					算出数量 1.000 ha
	単 価		ha			
	*** S単 - 17号 ***					
ST1129	本数調整伐(福島県基準): 選木		ha		1.000 ha	歩A 当たり算出
	本数調整伐(福島県基準): 選木 間伐率20~30%未満,haあたり生立本数 ~1800本			冬期補正:なし 基本給時間:8.0	豪雪補正:なし 超勤時間:0.0	
	1)間伐率区分:間伐率20~30%未満 2)本数区分:haあたり生立本数 ~1800本			深夜時間:0.0 週休:補正なし	公社割引補正:なし	
R01001	土木一般世話役	0.210	人			
R01003	普通作業員	0.840	人			
	合 計					算出数量 1.000 ha
	単 価		ha			
	*** S単 - 18号 ***					
ST1129	本数調整伐(福島県基準): 選木		ha		1.000 ha	歩A 当たり算出
	本数調整伐(福島県基準): 選木 間伐率30%以上,haあたり生立本数 1801~2200本			冬期補正:なし 基本給時間:8.0	豪雪補正:なし 超勤時間:0.0	
	1)間伐率区分:間伐率30%以上 2)本数区分:haあたり生立本数 1801~2200本			深夜時間:0.0 週休:補正なし	公社割引補正:なし	
R01001	土木一般世話役	0.280	人			
R01003	普通作業員	1.130	人			
	合 計					算出数量 1.000 ha
	単 価		ha			
	*** S単 - 19号 ***					
ST1129	本数調整伐(福島県基準): 選木		ha		1.000 ha	歩A 当たり算出
	本数調整伐(福島県基準): 選木 間伐率20~30%未満,haあたり生立本数 2201~2600本			冬期補正:なし 基本給時間:8.0	豪雪補正:なし 超勤時間:0.0	
	1)間伐率区分:間伐率20~30%未満 2)本数区分:haあたり生立本数 2201~2600本			深夜時間:0.0 週休:補正なし	公社割引補正:なし	
R01001	土木一般世話役	0.280	人			
R01003	普通作業員	1.130	人			
	合 計					算出数量 1.000 ha
	単 価		ha			
	*** S単 - 20号 ***					
ST1129	本数調整伐(福島県基準): 選木		ha		1.000 ha	歩A 当たり算出
	本数調整伐(福島県基準): 選木 間伐率30%以上,haあたり生立本数 2201~2600本			冬期補正:なし 基本給時間:8.0	豪雪補正:なし 超勤時間:0.0	
	1)間伐率区分:間伐率30%以上 2)本数区分:haあたり生立本数 2201~2600本			深夜時間:0.0 週休:補正なし	公社割引補正:なし	
R01001	土木一般世話役	0.340	人			
R01003	普通作業員	1.350	人			
	合 計					算出数量 1.000 ha
	単 価		ha			
	*** S単 - 21号 ***					
ST1129	本数調整伐(福島県基準): 選木		ha		1.000 ha	歩A 当たり算出

事業名		ふくしま森林再生事業				
工事名		森林整備等(鹿島区25林班外)業務委託				
工事別工事名		ふくしま森林再生事業 森林整備等(鹿島区50林班外)業務委託				
コード	名称	数量	単位	単価	金額	備考
	本数調整伐(福島県基準):選木 間伐率30%以上,haあたり生立本数 2601本~			冬期補正:なし 基本給時間:8.0	豪雪補正:なし 超勤時間:0.0	
	1)間伐率区分:間伐率30%以上 2)本数区分:haあたり生立本数 2601本~			深夜時間:0.0 週休:補正なし	公社割引補正:なし	
R01001	土木一般世話役	0.370	人			
R01003	普通作業員	1.460	人			
	合計					算出数量 1.000 ha
	単価		ha			
	*** S単 - 22号 ***					
ST1129	本数調整伐(福島県基準):選木		ha		1.000 ha	歩A 当たり算出
	本数調整伐(福島県基準):選木 間伐率20~30%未満,haあたり生立本数 2601本~			冬期補正:なし 基本給時間:8.0	豪雪補正:なし 超勤時間:0.0	
	1)間伐率区分:間伐率20~30%未満 2)本数区分:haあたり生立本数 2601本~			深夜時間:0.0 週休:補正なし	公社割引補正:なし	
R01001	土木一般世話役	0.300	人			
R01003	普通作業員	1.220	人			
	合計					算出数量 1.000 ha
	単価		ha			
	*** S単 - 23号 ***					
ST1130	本数調整伐(福島県基準):伐倒		ha		1.000 ha	歩A 当たり算出
	本数調整伐(福島県基準):伐倒 間伐率30%以上,haあたり生立本数 ~1800本,14~18cm			冬期補正:なし 基本給時間:8.0	豪雪補正:なし 超勤時間:0.0	
	1)間伐率区分:間伐率30%以上 2)本数区分:haあたり生立本数 ~1800本 3)胸高直径区分:14~18cm			深夜時間:0.0 週休:補正なし	公社割引補正:なし	
R01001	土木一般世話役	0.440	人			
R01002	特殊作業員	2.460	人			
R01003	普通作業員	1.520	人			
P34022	混合油 1:20程度	8.100	L			
PZ0103	植物性チェーンオイル 生分解性オイル	4.100	L			
M28242	チェーン[ガリリンゲン] 鋸長500mmエンジン排気量0.060L	2.460	日			
	合計					算出数量 1.000 ha
	単価		ha			
	*** S単 - 24号 ***					
ST1130	本数調整伐(福島県基準):伐倒		ha		1.000 ha	歩A 当たり算出
	本数調整伐(福島県基準):伐倒 間伐率20~30%未満,haあたり生立本数 1801~2200本,14~18cm			冬期補正:なし 基本給時間:8.0	豪雪補正:なし 超勤時間:0.0	
	1)間伐率区分:間伐率20~30%未満 2)本数区分:haあたり生立本数 1801~2200本 3)胸高直径区分:14~18cm			深夜時間:0.0 週休:補正なし	公社割引補正:なし	
R01001	土木一般世話役	0.410	人			
R01002	特殊作業員	2.280	人			
R01003	普通作業員	1.410	人			
P34022	混合油 1:20程度	7.500	L			
PZ0103	植物性チェーンオイル 生分解性オイル	3.800	L			
M28242	チェーン[ガリリンゲン] 鋸長500mmエンジン排気量0.060L	2.280	日			
	合計					算出数量 1.000 ha
	単価		ha			
	*** S単 - 25号 ***					
ST1130	本数調整伐(福島県基準):伐倒		ha		1.000 ha	歩A 当たり算出
	本数調整伐(福島県基準):伐倒 間伐率20~30%未満,haあたり生立本数 ~1800本,14~18cm			冬期補正:なし 基本給時間:8.0	豪雪補正:なし 超勤時間:0.0	
	1)間伐率区分:間伐率20~30%未満 2)本数区分:haあたり生立本数 ~1800本 3)胸高直径区分:14~18cm			深夜時間:0.0 週休:補正なし	公社割引補正:なし	
R01001	土木一般世話役	0.370	人			

事業名	ふくしま森林再生事業
工事名	森林整備等(鹿島区25林班外)業務委託

工事別工事名:ふくしま森林再生事業 森林整備等(鹿島区50林班外)業務委託

コード	名称	数量	単位	単価	金額	備考
R01002	特殊作業員	2.050	人			
R01003	普通作業員	1.270	人			
P34022	混合油 1:20程度	6.800	L			
PZ0103	植物性チェーンオイル 生分解性オイル	3.400	L			
M28242	フェンゾ-[ガソリンエンジン] 鋸長500mmエンジン排気量0.060L	2.050	日			
	合計					算出数量 1.000 ha
	単価		ha			
	*** S単 - 26号 ***					
ST1130	本数調整伐(福島県基準):伐倒 本数調整伐(福島県基準):伐倒 間伐率30%以上,haあたり生立本数 1801~2200本,14~18cm		ha		1.000 ha	歩A 当たり算出
	1)間伐率区分:間伐率30%以上 2)本数区分:haあたり生立本数 3)胸高直径区分:14~18cm	1801~2200本		冬期補正:なし 基本給時間:8.0 深夜時間:0.0 週休:補正なし	豪雪補正:なし 超勤時間:0.0 公社割引補正:なし	
R01001	土木一般世話役	0.490	人			
R01002	特殊作業員	2.730	人			
R01003	普通作業員	1.690	人			
P34022	混合油 1:20程度	9.000	L			
PZ0103	植物性チェーンオイル 生分解性オイル	4.500	L			
M28242	フェンゾ-[ガソリンエンジン] 鋸長500mmエンジン排気量0.060L	2.730	日			
	合計					算出数量 1.000 ha
	単価		ha			
	*** S単 - 27号 ***					
ST1130	本数調整伐(福島県基準):伐倒 本数調整伐(福島県基準):伐倒 間伐率30%以上,haあたり生立本数 ~1800本,26~30cm		ha		1.000 ha	歩A 当たり算出
	1)間伐率区分:間伐率30%以上 2)本数区分:haあたり生立本数 3)胸高直径区分:26~30cm	~1800本		冬期補正:なし 基本給時間:8.0 深夜時間:0.0 週休:補正なし	豪雪補正:なし 超勤時間:0.0 公社割引補正:なし	
R01001	土木一般世話役	0.700	人			
R01002	特殊作業員	4.700	人			
R01003	普通作業員	1.620	人			
P34022	混合油 1:20程度	16.000	L			
PZ0103	植物性チェーンオイル 生分解性オイル	7.800	L			
M28242	フェンゾ-[ガソリンエンジン] 鋸長500mmエンジン排気量0.060L	4.700	日			
	合計					算出数量 1.000 ha
	単価		ha			
	*** S単 - 28号 ***					
ST1130	本数調整伐(福島県基準):伐倒 本数調整伐(福島県基準):伐倒 間伐率30%以上,haあたり生立本数 ~1800本,20~24cm		ha		1.000 ha	歩A 当たり算出
	1)間伐率区分:間伐率30%以上 2)本数区分:haあたり生立本数 3)胸高直径区分:20~24cm	~1800本		冬期補正:なし 基本給時間:8.0 深夜時間:0.0 週休:補正なし	豪雪補正:なし 超勤時間:0.0 公社割引補正:なし	
R01001	土木一般世話役	0.570	人			
R01002	特殊作業員	3.580	人			
R01003	普通作業員	1.590	人			
P34022	混合油 1:20程度	12.000	L			
PZ0103	植物性チェーンオイル 生分解性オイル	5.900	L			
M28242	フェンゾ-[ガソリンエンジン] 鋸長500mmエンジン排気量0.060L	3.580	日			
	合計					算出数量 1.000 ha
	単価		ha			

事業名	ふくしま森林再生事業
工事名	森林整備等(鹿島区25林班外)業務委託

工事別工事名:ふくしま森林再生事業 森林整備等(鹿島区50林班外)業務委託

コード	名称	数量	単位	単価	金額	備考
	*** S単 - 29号 ***					
ST1130	本数調整伐(福島県基準):伐倒 本数調整伐(福島県基準):伐倒 間伐率20~30%未満,haあたり生立本数 ~1800本,20~24cm		ha		1.000 ha	歩A 当たり算出
	1)間伐率区分:間伐率20~30%未満 2)本数区分:haあたり生立本数 ~1800本 3)胸高直径区分:20~24cm			冬期補正:なし 基本給時間:8.0 深夜時間:0.0 週休:補正なし	豪雪補正:なし 超勤時間:0.0 公社割引補正:なし	
R01001	土木一般世話役	0.480	人			
R01002	特殊作業員	2.980	人			
R01003	普通作業員	1.320	人			
P34022	混合油 1:20程度	9.800	L			
PZ0103	植物性チェーンオイル 生分解性オイル	4.900	L			
M28242	フェソ-[ガリソエンジン] 鋸長500mmエンジン排気量0.060L	2.980	日			
	合計					算出数量 1.000 ha
	単価		ha			
	*** S単 - 30号 ***					
ST1130	本数調整伐(福島県基準):伐倒 本数調整伐(福島県基準):伐倒 間伐率20~30%未満,haあたり生立本数 2201~2600本,~12cm		ha		1.000 ha	歩A 当たり算出
	1)間伐率区分:間伐率20~30%未満 2)本数区分:haあたり生立本数 2201~2600本 3)胸高直径区分:~12cm			冬期補正:なし 基本給時間:8.0 深夜時間:0.0 週休:補正なし	豪雪補正:なし 超勤時間:0.0 公社割引補正:なし	
R01001	土木一般世話役	0.340	人			
R01002	特殊作業員	1.520	人			
R01003	普通作業員	1.560	人			
P34022	混合油 1:20程度	5.000	L			
PZ0103	植物性チェーンオイル 生分解性オイル	2.500	L			
M28242	フェソ-[ガリソエンジン] 鋸長500mmエンジン排気量0.060L	1.520	日			
	合計					算出数量 1.000 ha
	単価		ha			
	*** S単 - 31号 ***					
ST1130	本数調整伐(福島県基準):伐倒 本数調整伐(福島県基準):伐倒 間伐率30%以上,haあたり生立本数 2201~2600本,~12cm		ha		1.000 ha	歩A 当たり算出
	1)間伐率区分:間伐率30%以上 2)本数区分:haあたり生立本数 2201~2600本 3)胸高直径区分:~12cm			冬期補正:なし 基本給時間:8.0 深夜時間:0.0 週休:補正なし	豪雪補正:なし 超勤時間:0.0 公社割引補正:なし	
R01001	土木一般世話役	0.410	人			
R01002	特殊作業員	1.820	人			
R01003	普通作業員	1.870	人			
P34022	混合油 1:20程度	6.000	L			
PZ0103	植物性チェーンオイル 生分解性オイル	3.000	L			
M28242	フェソ-[ガリソエンジン] 鋸長500mmエンジン排気量0.060L	1.820	日			
	合計					算出数量 1.000 ha
	単価		ha			
	*** S単 - 32号 ***					
ST1130	本数調整伐(福島県基準):伐倒 本数調整伐(福島県基準):伐倒 間伐率20~30%未満,haあたり生立本数 1801~2200本,~12cm		ha		1.000 ha	歩A 当たり算出
	1)間伐率区分:間伐率20~30%未満 2)本数区分:haあたり生立本数 1801~2200本 3)胸高直径区分:~12cm			冬期補正:なし 基本給時間:8.0 深夜時間:0.0 週休:補正なし	豪雪補正:なし 超勤時間:0.0 公社割引補正:なし	
R01001	土木一般世話役	0.280	人			
R01002	特殊作業員	1.260	人			
R01003	普通作業員	1.300	人			

事業名	ふくしま森林再生事業					
工事名	森林整備等(鹿島区25林班外)業務委託					
工事別工事名	ふくしま森林再生事業 森林整備等(鹿島区50林班外)業務委託					
コード	名称	数量	単位	単価	金額	備考
P34022	混合油 1:20程度	4.200	L			
PZ0103	植物性チェーンオイル 生分解性オイル	2.100	L			
M28242	フェソ-[ガソリンエンジン] 鋸長500mmエンジン排気量0.060L	1.260	日			
	合計					算出数量 1.000 ha
	単価		ha			
	*** S単 - 33号 ***					
ST1130	本数調整伐(福島県基準):伐倒 本数調整伐(福島県基準):伐倒 間伐率30%以上,haあたり生立本数 2601本~,14~18cm		ha		1.000 ha	歩A 当たり算出
	1)間伐率区分:間伐率30%以上 2)本数区分:haあたり生立本数 2601本~ 3)胸高直径区分:14~18cm			冬期補正:なし 基本給時間:8.0 深夜時間:0.0 週休:補正なし	豪雪補正:なし 超勤時間:0.0 公社割引補正:なし	
R01001	土木一般世話役	0.640	人			
R01002	特殊作業員	3.560	人			
R01003	普通作業員	2.200	人			
P34022	混合油 1:20程度	12.000	L			
PZ0103	植物性チェーンオイル 生分解性オイル	5.900	L			
M28242	フェソ-[ガソリンエンジン] 鋸長500mmエンジン排気量0.060L	3.560	日			
	合計					算出数量 1.000 ha
	単価		ha			
	*** S単 - 34号 ***					
ST1130	本数調整伐(福島県基準):伐倒 本数調整伐(福島県基準):伐倒 間伐率20~30%未満,haあたり生立本数 2601本~,~12cm		ha		1.000 ha	歩A 当たり算出
	1)間伐率区分:間伐率20~30%未満 2)本数区分:haあたり生立本数 2601本~ 3)胸高直径区分:~12cm			冬期補正:なし 基本給時間:8.0 深夜時間:0.0 週休:補正なし	豪雪補正:なし 超勤時間:0.0 公社割引補正:なし	
R01001	土木一般世話役	0.370	人			
R01002	特殊作業員	1.640	人			
R01003	普通作業員	1.690	人			
P34022	混合油 1:20程度	5.400	L			
PZ0103	植物性チェーンオイル 生分解性オイル	2.700	L			
M28242	フェソ-[ガソリンエンジン] 鋸長500mmエンジン排気量0.060L	1.640	日			
	合計					算出数量 1.000 ha
	単価		ha			
	*** S単 - 35号 ***					
ST1130	本数調整伐(福島県基準):伐倒 本数調整伐(福島県基準):伐倒 間伐率30%以上,haあたり生立本数 2201~2600本,14~18cm		ha		1.000 ha	歩A 当たり算出
	1)間伐率区分:間伐率30%以上 2)本数区分:haあたり生立本数 2201~2600本 3)胸高直径区分:14~18cm			冬期補正:なし 基本給時間:8.0 深夜時間:0.0 週休:補正なし	豪雪補正:なし 超勤時間:0.0 公社割引補正:なし	
R01001	土木一般世話役	0.590	人			
R01002	特殊作業員	3.280	人			
R01003	普通作業員	2.030	人			
P34022	混合油 1:20程度	11.000	L			
PZ0103	植物性チェーンオイル 生分解性オイル	5.400	L			
M28242	フェソ-[ガソリンエンジン] 鋸長500mmエンジン排気量0.060L	3.280	日			
	合計					算出数量 1.000 ha
	単価		ha			
	*** S単 - 36号 ***					
ST1130	本数調整伐(福島県基準):伐倒		ha		1.000 ha	歩A 当たり算出

事業名	ふくしま森林再生事業					
工事名	森林整備等(鹿島区25林班外)業務委託					
工事別工事名	ふくしま森林再生事業 森林整備等(鹿島区50林班外)業務委託					
コード	名称	数量	単位	単価	金額	備考
	本数調整伐(福島県基準):伐倒 間伐率30%以上,haあたり生立本数 2601本~,~12cm			冬期補正:なし 基本給時間:8.0	豪雪補正:なし 超勤時間:0.0	
	1)間伐率区分:間伐率30%以上 2)本数区分:haあたり生立本数 2601本~ 3)胸高直径区分:~12cm			深夜時間:0.0 週休:補正なし	公社割引補正:なし	
R01001	土木一般世話役	0.440	人			
R01002	特殊作業員	1.970	人			
R01003	普通作業員	2.020	人			
P34022	混合油 1:20程度	6.500	L			
PZ0103	植物性チェーンオイル 生分解性オイル	3.300	L			
M28242	フェソ-[ガソリン] 鋸長500mmエンジン排気量0.060L	1.970	日			
	合計					算出数量 1.000 ha
	単価		ha			
	*** S単 - 37号 ***					
ST1130	本数調整伐(福島県基準):伐倒 本数調整伐(福島県基準):伐倒 間伐率30%以上,haあたり生立本数 1801~2200本,20~24cm		ha		1.000 ha	歩A 当たり算出
	1)間伐率区分:間伐率30%以上 2)本数区分:haあたり生立本数 1801~2200本 3)胸高直径区分:20~24cm			冬期補正:なし 基本給時間:8.0	豪雪補正:なし 超勤時間:0.0	
R01001	土木一般世話役	0.640	人			
R01002	特殊作業員	3.970	人			
R01003	普通作業員	1.760	人			
P34022	混合油 1:20程度	13.000	L			
PZ0103	植物性チェーンオイル 生分解性オイル	6.600	L			
M28242	フェソ-[ガソリン] 鋸長500mmエンジン排気量0.060L	3.970	日			
	合計					算出数量 1.000 ha
	単価		ha			
	*** S単 - 38号 ***					
ST1130	本数調整伐(福島県基準):伐倒 本数調整伐(福島県基準):伐倒 間伐率20~30%未満,haあたり生立本数 1801~2200本,20~24cm		ha		1.000 ha	歩A 当たり算出
	1)間伐率区分:間伐率20~30%未満 2)本数区分:haあたり生立本数 1801~2200本 3)胸高直径区分:20~24cm			冬期補正:なし 基本給時間:8.0	豪雪補正:なし 超勤時間:0.0	
R01001	土木一般世話役	0.530	人			
R01002	特殊作業員	3.310	人			
R01003	普通作業員	1.470	人			
P34022	混合油 1:20程度	11.000	L			
PZ0103	植物性チェーンオイル 生分解性オイル	5.500	L			
M28242	フェソ-[ガソリン] 鋸長500mmエンジン排気量0.060L	3.310	日			
	合計					算出数量 1.000 ha
	単価		ha			
	*** S単 - 39号 ***					
ST1131	本数調整伐(福島県基準):枝払い 本数調整伐(福島県基準):枝払い 間伐率30%以上,haあたり生立本数 ~1800本,14~18cm		ha		1.000 ha	歩A 当たり算出
	1)間伐率区分:間伐率30%以上 2)本数区分:haあたり生立本数 ~1800本 3)胸高直径区分:14~18cm			冬期補正:なし 基本給時間:8.0	豪雪補正:なし 超勤時間:0.0	
R01001	土木一般世話役	0.270	人			
R01002	特殊作業員	2.190	人			
R01003	普通作業員	0.270	人			
P34022	混合油 1:20程度	7.200	L			
PZ0103	植物性チェーンオイル 生分解性オイル	3.600	L			

事業名	ふくしま森林再生事業					
工事名	森林整備等(鹿島区25林班外)業務委託					
工事別工事名	ふくしま森林再生事業 森林整備等(鹿島区50林班外)業務委託					
コード	名称	数量	単位	単価	金額	備考
M28242	フェンソ-[ガリソエンジン] 鋸長500mmエンジン排気量0.060L	2.190	日			
	合計					算出数量 1.000 ha
	単価		ha			
	*** S単 - 40号 ***					
ST1131	本数調整伐(福島県基準):枝払い 本数調整伐(福島県基準):枝払い 間伐率20~30%未満,haあたり生立本数 1801~2200本,14~18cm		ha		1.000 ha	歩A 当たり算出
	1)間伐率区分:間伐率20~30%未満 2)本数区分:haあたり生立本数 1801~2200本 3)胸高直径区分:14~18cm			冬期補正:なし 基本給時間:8.0 深夜時間:0.0 週休:補正なし	豪雪補正:なし 超勤時間:0.0 公社割引補正:なし	
R01001	土木一般世話役	0.250	人			
R01002	特殊作業員	2.030	人			
R01003	普通作業員	0.250	人			
P34022	混合油 1:20程度	6.700	L			
PZ0103	植物性チェーンオイル 生分解性オイル	3.300	L			
M28242	フェンソ-[ガリソエンジン] 鋸長500mmエンジン排気量0.060L	2.030	日			
	合計					算出数量 1.000 ha
	単価		ha			
	*** S単 - 41号 ***					
ST1131	本数調整伐(福島県基準):枝払い 本数調整伐(福島県基準):枝払い 間伐率20~30%未満,haあたり生立本数 2201~2600本,~12cm		ha		1.000 ha	歩A 当たり算出
	1)間伐率区分:間伐率20~30%未満 2)本数区分:haあたり生立本数 2201~2600本 3)胸高直径区分:~12cm			冬期補正:なし 基本給時間:8.0 深夜時間:0.0 週休:補正なし	豪雪補正:なし 超勤時間:0.0 公社割引補正:なし	
R01001	土木一般世話役	0.180	人			
R01002	特殊作業員	1.450	人			
R01003	普通作業員	0.180	人			
P34022	混合油 1:20程度	4.800	L			
PZ0103	植物性チェーンオイル 生分解性オイル	2.400	L			
M28242	フェンソ-[ガリソエンジン] 鋸長500mmエンジン排気量0.060L	1.450	日			
	合計					算出数量 1.000 ha
	単価		ha			
	*** S単 - 42号 ***					
ST1131	本数調整伐(福島県基準):枝払い 本数調整伐(福島県基準):枝払い 間伐率30%以上,haあたり生立本数 2201~2600本,~12cm		ha		1.000 ha	歩A 当たり算出
	1)間伐率区分:間伐率30%以上 2)本数区分:haあたり生立本数 2201~2600本 3)胸高直径区分:~12cm			冬期補正:なし 基本給時間:8.0 深夜時間:0.0 週休:補正なし	豪雪補正:なし 超勤時間:0.0 公社割引補正:なし	
R01001	土木一般世話役	0.220	人			
R01002	特殊作業員	1.740	人			
R01003	普通作業員	0.220	人			
P34022	混合油 1:20程度	5.700	L			
PZ0103	植物性チェーンオイル 生分解性オイル	2.900	L			
M28242	フェンソ-[ガリソエンジン] 鋸長500mmエンジン排気量0.060L	1.740	日			
	合計					算出数量 1.000 ha
	単価		ha			
	*** S単 - 43号 ***					
ST1131	本数調整伐(福島県基準):枝払い 本数調整伐(福島県基準):枝払い 間伐率20~30%未満,haあたり生立本数 1801~2200本,~12cm		ha		1.000 ha	歩A 当たり算出
	1)間伐率区分:間伐率20~30%未満 2)本数区分:haあたり生立本数 1801~2200本 3)胸高直径区分:~12cm			冬期補正:なし 基本給時間:8.0 深夜時間:0.0 週休:補正なし	豪雪補正:なし 超勤時間:0.0 公社割引補正:なし	

事業名	ふくしま森林再生事業					
工事名	森林整備等(鹿島区25林班外)業務委託					
工事別工事名	ふくしま森林再生事業 森林整備等(鹿島区50林班外)業務委託					
コード	名称	数量	単位	単価	金額	備考
R01001	土木一般世話役	0.150	人			
R01002	特殊作業員	1.210	人			
R01003	普通作業員	0.150	人			
P34022	混合油 1:20程度	4.000	L			
PZ0103	植物性チェーンオイル 生分解性オイル	2.000	L			
M28242	フェンゾ-[ガリソエンジン] 鋸長500mmエンジン排気量0.060L	1.210	日			
	合計					算出数量 1.000 ha
	単価		ha			
	*** S単 - 44号 ***					
ST1131	本数調整伐(福島県基準):枝払い		ha		1.000 ha	歩A 当たり算出
	本数調整伐(福島県基準):枝払い 間伐率30%以上,haあたり生立本数 2601本~ ,14~18cm			冬期補正:なし 基本給時間:8.0	豪雪補正:なし 超勤時間:0.0	
	1)間伐率区分:間伐率30%以上 2)本数区分:haあたり生立本数 2601本~ 3)胸高直径区分:14~18cm			深夜時間:0.0 週休:補正なし	公社割引補正:なし	
R01001	土木一般世話役	0.400	人			
R01002	特殊作業員	3.160	人			
R01003	普通作業員	0.400	人			
P34022	混合油 1:20程度	10.000	L			
PZ0103	植物性チェーンオイル 生分解性オイル	5.200	L			
M28242	フェンゾ-[ガリソエンジン] 鋸長500mmエンジン排気量0.060L	3.160	日			
	合計					算出数量 1.000 ha
	単価		ha			
	*** S単 - 45号 ***					
ST1131	本数調整伐(福島県基準):枝払い		ha		1.000 ha	歩A 当たり算出
	本数調整伐(福島県基準):枝払い 間伐率30%以上,haあたり生立本数 1801~2200本,14~18cm			冬期補正:なし 基本給時間:8.0	豪雪補正:なし 超勤時間:0.0	
	1)間伐率区分:間伐率30%以上 2)本数区分:haあたり生立本数 1801~2200本 3)胸高直径区分:14~18cm			深夜時間:0.0 週休:補正なし	公社割引補正:なし	
R01001	土木一般世話役	0.300	人			
R01002	特殊作業員	2.430	人			
R01003	普通作業員	0.300	人			
P34022	混合油 1:20程度	8.000	L			
PZ0103	植物性チェーンオイル 生分解性オイル	4.000	L			
M28242	フェンゾ-[ガリソエンジン] 鋸長500mmエンジン排気量0.060L	2.430	日			
	合計					算出数量 1.000 ha
	単価		ha			
	*** S単 - 46号 ***					
ST1131	本数調整伐(福島県基準):枝払い		ha		1.000 ha	歩A 当たり算出
	本数調整伐(福島県基準):枝払い 間伐率20~30%未満,haあたり生立本数 2601本~,~12cm			冬期補正:なし 基本給時間:8.0	豪雪補正:なし 超勤時間:0.0	
	1)間伐率区分:間伐率20~30%未満 2)本数区分:haあたり生立本数 2601本~ 3)胸高直径区分:~12cm			深夜時間:0.0 週休:補正なし	公社割引補正:なし	
R01001	土木一般世話役	0.200	人			
R01002	特殊作業員	1.570	人			
R01003	普通作業員	0.200	人			
P34022	混合油 1:20程度	5.200	L			
PZ0103	植物性チェーンオイル 生分解性オイル	2.600	L			
M28242	フェンゾ-[ガリソエンジン] 鋸長500mmエンジン排気量0.060L	1.570	日			
	合計					算出数量 1.000 ha

事業名	ふくしま森林再生事業
工事名	森林整備等(鹿島区25林班外)業務委託

工事別工事名:ふくしま森林再生事業 森林整備等(鹿島区50林班外)業務委託

コード	名称	数量	単位	単価	金額	備考
	単 価		ha			
	*** S単 - 47号 ***					
ST1131	本数調整伐(福島県基準):枝払い		ha		1.000 ha	歩A 当たり算出
	本数調整伐(福島県基準):枝払い 間伐率30%以上,haあたり生立本数 2201~2600本,14~18cm			冬期補正:なし 基本給時間:8.0	豪雪補正:なし 超勤時間:0.0	
	1)間伐率区分:間伐率30%以上 2)本数区分:haあたり生立本数 2201~2600本 3)胸高直径区分:14~18cm			深夜時間:0.0 週休:補正なし	公社割引補正:なし	
R01001	土木一般世話役	0.360	人			
R01002	特殊作業員	2.920	人			
R01003	普通作業員	0.360	人			
P34022	混合油 1:20程度	9.600	L			
PZ0103	植物性チェーンオイル 生分解性オイル	4.800	L			
M28242	チェーン[ガソリンエンジン] 鋸長500mmエンジン排気量0.060L	2.920	日			
	合 計					算出数量 1.000 ha
	単 価		ha			
	*** S単 - 48号 ***					
ST1131	本数調整伐(福島県基準):枝払い		ha		1.000 ha	歩A 当たり算出
	本数調整伐(福島県基準):枝払い 間伐率30%以上,haあたり生立本数 ~1800本,20~24cm			冬期補正:なし 基本給時間:8.0	豪雪補正:なし 超勤時間:0.0	
	1)間伐率区分:間伐率30%以上 2)本数区分:haあたり生立本数 ~1800本 3)胸高直径区分:20~24cm			深夜時間:0.0 週休:補正なし	公社割引補正:なし	
R01001	土木一般世話役	0.390	人			
R01002	特殊作業員	3.080	人			
R01003	普通作業員	0.390	人			
P34022	混合油 1:20程度	10.000	L			
PZ0103	植物性チェーンオイル 生分解性オイル	5.100	L			
M28242	チェーン[ガソリンエンジン] 鋸長500mmエンジン排気量0.060L	3.080	日			
	合 計					算出数量 1.000 ha
	単 価		ha			
	*** S単 - 49号 ***					
ST1131	本数調整伐(福島県基準):枝払い		ha		1.000 ha	歩A 当たり算出
	本数調整伐(福島県基準):枝払い 間伐率30%以上,haあたり生立本数 2601本~,~12cm			冬期補正:なし 基本給時間:8.0	豪雪補正:なし 超勤時間:0.0	
	1)間伐率区分:間伐率30%以上 2)本数区分:haあたり生立本数 2601本~ 3)胸高直径区分:~12cm			深夜時間:0.0 週休:補正なし	公社割引補正:なし	
R01001	土木一般世話役	0.240	人			
R01002	特殊作業員	1.880	人			
R01003	普通作業員	0.240	人			
P34022	混合油 1:20程度	6.200	L			
PZ0103	植物性チェーンオイル 生分解性オイル	3.100	L			
M28242	チェーン[ガソリンエンジン] 鋸長500mmエンジン排気量0.060L	1.880	日			
	合 計					算出数量 1.000 ha
	単 価		ha			
	*** S単 - 50号 ***					
ST1131	本数調整伐(福島県基準):枝払い		ha		1.000 ha	歩A 当たり算出
	本数調整伐(福島県基準):枝払い 間伐率30%以上,haあたり生立本数 1801~2200本,20~24cm			冬期補正:なし 基本給時間:8.0	豪雪補正:なし 超勤時間:0.0	
	1)間伐率区分:間伐率30%以上 2)本数区分:haあたり生立本数 1801~2200本 3)胸高直径区分:20~24cm			深夜時間:0.0 週休:補正なし	公社割引補正:なし	
R01001	土木一般世話役	0.430	人			
R01002	特殊作業員	3.430	人			

事業名	ふくしま森林再生事業					
工事名	森林整備等(鹿島区25林班外)業務委託					
工事別工事名	ふくしま森林再生事業 森林整備等(鹿島区50林班外)業務委託					
コード	名称	数量	単位	単価	金額	備考
R01003	普通作業員	0.430	人			
P34022	混合油 1:20程度	11.000	L			
PZ0103	植物性チェーンオイル 生分解性オイル	5.700	L			
M28242	フェソ-[ガソリンエンジン] 鋸長500mmエンジン排気量0.060L	3.430	日			
	合計					算出数量 1.000 ha
	単価		ha			
	*** S単 - 51号 ***					
ST1131	本数調整伐(福島県基準):枝払い 本数調整伐(福島県基準):枝払い 間伐率20~30%未満,haあたり生立本数 ~1800本,14~18cm		ha		1.000 ha	歩A 当たり算出
	1)間伐率区分:間伐率20~30%未満 2)本数区分:haあたり生立本数 ~1800本 3)胸高直径区分:14~18cm			冬期補正:なし 基本給時間:8.0 深夜時間:0.0 週休:補正なし	豪雪補正:なし 超勤時間:0.0 公社割引補正:なし	
R01001	土木一般世話役	0.230	人			
R01002	特殊作業員	1.820	人			
R01003	普通作業員	0.230	人			
P34022	混合油 1:20程度	6.000	L			
PZ0103	植物性チェーンオイル 生分解性オイル	3.000	L			
M28242	フェソ-[ガソリンエンジン] 鋸長500mmエンジン排気量0.060L	1.820	日			
	合計					算出数量 1.000 ha
	単価		ha			
	*** S単 - 52号 ***					
ST1132	本数調整伐(福島県基準):玉切り 本数調整伐(福島県基準):玉切り 間伐率30%以上,haあたり生立本数 ~1800本,14~18cm		ha		1.000 ha	歩A 当たり算出
	1)間伐率区分:間伐率30%以上 2)本数区分:haあたり生立本数 ~1800本 3)胸高直径区分:14~18cm			冬期補正:なし 基本給時間:8.0 深夜時間:0.0 週休:補正なし	豪雪補正:なし 超勤時間:0.0 公社割引補正:なし	
R01001	土木一般世話役	0.170	人			
R01002	特殊作業員	1.340	人			
R01003	普通作業員	0.170	人			
P34022	混合油 1:20程度	4.400	L			
PZ0103	植物性チェーンオイル 生分解性オイル	2.200	L			
M28242	フェソ-[ガソリンエンジン] 鋸長500mmエンジン排気量0.060L	1.340	日			
	合計					算出数量 1.000 ha
	単価		ha			
	*** S単 - 53号 ***					
ST1132	本数調整伐(福島県基準):玉切り 本数調整伐(福島県基準):玉切り 間伐率20~30%未満,haあたり生立本数 1801~2200本,14~18cm		ha		1.000 ha	歩A 当たり算出
	1)間伐率区分:間伐率20~30%未満 2)本数区分:haあたり生立本数 1801~2200本 3)胸高直径区分:14~18cm			冬期補正:なし 基本給時間:8.0 深夜時間:0.0 週休:補正なし	豪雪補正:なし 超勤時間:0.0 公社割引補正:なし	
R01001	土木一般世話役	0.160	人			
R01002	特殊作業員	1.240	人			
R01003	普通作業員	0.160	人			
P34022	混合油 1:20程度	4.100	L			
PZ0103	植物性チェーンオイル 生分解性オイル	2.000	L			
M28242	フェソ-[ガソリンエンジン] 鋸長500mmエンジン排気量0.060L	1.240	日			
	合計					算出数量 1.000 ha
	単価		ha			
	*** S単 - 54号 ***					

事業名	ふくしま森林再生事業
工事名	森林整備等(鹿島区25林班外)業務委託

工事別工事名:ふくしま森林再生事業 森林整備等(鹿島区50林班外)業務委託

コード	名称	数量	単位	単価	金額	備考
ST1132	本数調整伐(福島県基準):玉切り 本数調整伐(福島県基準):玉切り 間伐率20~30%未満,haあたり生立本数 2201~2600本,~12cm		ha		1.000 ha	歩A 当たり算出
	1)間伐率区分:間伐率20~30%未満 2)本数区分:haあたり生立本数 2201~2600本 3)胸高直径区分:~12cm			冬期補正:なし 基本給時間:8.0 深夜時間:0.0 週休:補正なし	豪雪補正:なし 超勤時間:0.0 公社割引補正:なし	
R01001	土木一般世話役	0.100	人			
R01002	特殊作業員	0.770	人			
R01003	普通作業員	0.100	人			
P34022	混合油 1:20程度	2.500	L			
PZ0103	植物性チェーンオイル 生分解性オイル	1.300	L			
M28242	フェソ-[ガソリンエンジン] 鋸長500mmエンジン排気量0.060L	0.770	日			
	合計					算出数量 1.000 ha
	単価		ha			
	*** S単 - 55号 ***					
ST1132	本数調整伐(福島県基準):玉切り 本数調整伐(福島県基準):玉切り 間伐率30%以上,haあたり生立本数 2201~2600本,~12cm		ha		1.000 ha	歩A 当たり算出
	1)間伐率区分:間伐率30%以上 2)本数区分:haあたり生立本数 2201~2600本 3)胸高直径区分:~12cm			冬期補正:なし 基本給時間:8.0 深夜時間:0.0 週休:補正なし	豪雪補正:なし 超勤時間:0.0 公社割引補正:なし	
R01001	土木一般世話役	0.120	人			
R01002	特殊作業員	0.930	人			
R01003	普通作業員	0.120	人			
P34022	混合油 1:20程度	3.100	L			
PZ0103	植物性チェーンオイル 生分解性オイル	1.500	L			
M28242	フェソ-[ガソリンエンジン] 鋸長500mmエンジン排気量0.060L	0.930	日			
	合計					算出数量 1.000 ha
	単価		ha			
	*** S単 - 56号 ***					
ST1132	本数調整伐(福島県基準):玉切り 本数調整伐(福島県基準):玉切り 間伐率20~30%未満,haあたり生立本数 1801~2200本,~12cm		ha		1.000 ha	歩A 当たり算出
	1)間伐率区分:間伐率20~30%未満 2)本数区分:haあたり生立本数 1801~2200本 3)胸高直径区分:~12cm			冬期補正:なし 基本給時間:8.0 深夜時間:0.0 週休:補正なし	豪雪補正:なし 超勤時間:0.0 公社割引補正:なし	
R01001	土木一般世話役	0.080	人			
R01002	特殊作業員	0.650	人			
R01003	普通作業員	0.080	人			
P34022	混合油 1:20程度	2.100	L			
PZ0103	植物性チェーンオイル 生分解性オイル	1.100	L			
M28242	フェソ-[ガソリンエンジン] 鋸長500mmエンジン排気量0.060L	0.650	日			
	合計					算出数量 1.000 ha
	単価		ha			
	*** S単 - 57号 ***					
ST1132	本数調整伐(福島県基準):玉切り 本数調整伐(福島県基準):玉切り 間伐率30%以上,haあたり生立本数 2601本~,14~18cm		ha		1.000 ha	歩A 当たり算出
	1)間伐率区分:間伐率30%以上 2)本数区分:haあたり生立本数 2601本~ 3)胸高直径区分:14~18cm			冬期補正:なし 基本給時間:8.0 深夜時間:0.0 週休:補正なし	豪雪補正:なし 超勤時間:0.0 公社割引補正:なし	
R01001	土木一般世話役	0.240	人			
R01002	特殊作業員	1.940	人			
R01003	普通作業員	0.240	人			
P34022	混合油 1:20程度	6.400	L			

事業名	ふくしま森林再生事業					
工事名	森林整備等(鹿島区25林班外)業務委託					
工事別工事名	ふくしま森林再生事業 森林整備等(鹿島区50林班外)業務委託					
コード	名称	数量	単位	単価	金額	備考
PZ0103	植物性チェーンオイル 生分解性オイル	3.200	L			
M28242	フェノール[ガリソリン]] 鋸長500mmエンジン排気量0.060L	1.940	日			
	合計					算出数量 1.000 ha
	単価		ha			
	*** S単 - 58号 ***					
ST1132	本数調整伐(福島県基準):玉切り		ha		1.000 ha	歩A 当たり算出
	本数調整伐(福島県基準):玉切り 間伐率30%以上,haあたり生立本数 1801~2200本,14~18cm			冬期補正:なし 基本給時間:8.0	豪雪補正:なし 超勤時間:0.0	
	1)間伐率区分:間伐率30%以上 2)本数区分:haあたり生立本数 1801~2200本 3)胸高直径区分:14~18cm			深夜時間:0.0 週休:補正なし	公社割引補正:なし	
R01001	土木一般世話役	0.190	人			
R01002	特殊作業員	1.490	人			
R01003	普通作業員	0.190	人			
P34022	混合油 1:20程度	4.900	L			
PZ0103	植物性チェーンオイル 生分解性オイル	2.500	L			
M28242	フェノール[ガリソリン]] 鋸長500mmエンジン排気量0.060L	1.490	日			
	合計					算出数量 1.000 ha
	単価		ha			
	*** S単 - 59号 ***					
ST1132	本数調整伐(福島県基準):玉切り		ha		1.000 ha	歩A 当たり算出
	本数調整伐(福島県基準):玉切り 間伐率20~30%未満,haあたり生立本数 2601本~,~12cm			冬期補正:なし 基本給時間:8.0	豪雪補正:なし 超勤時間:0.0	
	1)間伐率区分:間伐率20~30%未満 2)本数区分:haあたり生立本数 2601本~ 3)胸高直径区分:~12cm			深夜時間:0.0 週休:補正なし	公社割引補正:なし	
R01001	土木一般世話役	0.100	人			
R01002	特殊作業員	0.840	人			
R01003	普通作業員	0.100	人			
P34022	混合油 1:20程度	2.800	L			
PZ0103	植物性チェーンオイル 生分解性オイル	1.400	L			
M28242	フェノール[ガリソリン]] 鋸長500mmエンジン排気量0.060L	0.840	日			
	合計					算出数量 1.000 ha
	単価		ha			
	*** S単 - 60号 ***					
ST1132	本数調整伐(福島県基準):玉切り		ha		1.000 ha	歩A 当たり算出
	本数調整伐(福島県基準):玉切り 間伐率30%以上,haあたり生立本数 2201~2600本,14~18cm			冬期補正:なし 基本給時間:8.0	豪雪補正:なし 超勤時間:0.0	
	1)間伐率区分:間伐率30%以上 2)本数区分:haあたり生立本数 2201~2600本 3)胸高直径区分:14~18cm			深夜時間:0.0 週休:補正なし	公社割引補正:なし	
R01001	土木一般世話役	0.220	人			
R01002	特殊作業員	1.790	人			
R01003	普通作業員	0.220	人			
P34022	混合油 1:20程度	5.900	L			
PZ0103	植物性チェーンオイル 生分解性オイル	3.000	L			
M28242	フェノール[ガリソリン]] 鋸長500mmエンジン排気量0.060L	1.790	日			
	合計					算出数量 1.000 ha
	単価		ha			
	*** S単 - 61号 ***					
ST1132	本数調整伐(福島県基準):玉切り		ha		1.000 ha	歩A 当たり算出
	本数調整伐(福島県基準):玉切り 間伐率30%以上,haあたり生立本数 ~1800本,20~24cm			冬期補正:なし 基本給時間:8.0	豪雪補正:なし 超勤時間:0.0	

事業名	ふくしま森林再生事業					
工事名	森林整備等(鹿島区25林班外)業務委託					
工事別工事名	ふくしま森林再生事業 森林整備等(鹿島区50林班外)業務委託					
コード	名称	数量	単位	単価	金額	備考
	1)間伐率区分:間伐率30%以上 2)本数区分:haあたり生立本数 ~1800本 3)胸高直径区分:20~24cm			深夜時間:0.0 週休:補正なし		会社割引補正:なし
R01001	土木一般世話役		0.250	人		
R01002	特殊作業員		2.010	人		
R01003	普通作業員		0.250	人		
P34022	混合油 1:20程度		6.600	L		
PZ0103	植物性チェーンオイル 生分解性オイル		3.300	L		
M28242	フェンゾ-[ガリソエンジン] 鋸長500mmエンジン排気量0.060L		2.010	日		
	合計					算出数量 1.000 ha
	単価			ha		
	*** S単-62号 ***					
ST1132	本数調整伐(福島県基準):玉切り 本数調整伐(福島県基準):玉切り 間伐率30%以上,haあたり生立本数 2601本~,~12cm		ha		1.000 ha	歩A 当たり算出
	1)間伐率区分:間伐率30%以上 2)本数区分:haあたり生立本数 2601本~ 3)胸高直径区分:~12cm			冬期補正:なし 基本給時間:8.0 深夜時間:0.0 週休:補正なし		豪雪補正:なし 超勤時間:0.0 会社割引補正:なし
R01001	土木一般世話役		0.130	人		
R01002	特殊作業員		1.010	人		
R01003	普通作業員		0.130	人		
P34022	混合油 1:20程度		3.300	L		
PZ0103	植物性チェーンオイル 生分解性オイル		1.700	L		
M28242	フェンゾ-[ガリソエンジン] 鋸長500mmエンジン排気量0.060L		1.010	日		
	合計					算出数量 1.000 ha
	単価			ha		
	*** S単-63号 ***					
ST1132	本数調整伐(福島県基準):玉切り 本数調整伐(福島県基準):玉切り 間伐率30%以上,haあたり生立本数 1801~2200本,20~24cm		ha		1.000 ha	歩A 当たり算出
	1)間伐率区分:間伐率30%以上 2)本数区分:haあたり生立本数 1801~2200本 3)胸高直径区分:20~24cm			冬期補正:なし 基本給時間:8.0 深夜時間:0.0 週休:補正なし		豪雪補正:なし 超勤時間:0.0 会社割引補正:なし
R01001	土木一般世話役		0.280	人		
R01002	特殊作業員		2.230	人		
R01003	普通作業員		0.280	人		
P34022	混合油 1:20程度		7.400	L		
PZ0103	植物性チェーンオイル 生分解性オイル		3.700	L		
M28242	フェンゾ-[ガリソエンジン] 鋸長500mmエンジン排気量0.060L		2.230	日		
	合計					算出数量 1.000 ha
	単価			ha		
	*** S単-64号 ***					
ST1132	本数調整伐(福島県基準):玉切り 本数調整伐(福島県基準):玉切り 間伐率20~30%未満,haあたり生立本数 ~1800本,14~18cm		ha		1.000 ha	歩A 当たり算出
	1)間伐率区分:間伐率20~30%未満 2)本数区分:haあたり生立本数 ~1800本 3)胸高直径区分:14~18cm			冬期補正:なし 基本給時間:8.0 深夜時間:0.0 週休:補正なし		豪雪補正:なし 超勤時間:0.0 会社割引補正:なし
R01001	土木一般世話役		0.140	人		
R01002	特殊作業員		1.120	人		
R01003	普通作業員		0.140	人		
P34022	混合油 1:20程度		3.700	L		
PZ0103	植物性チェーンオイル 生分解性オイル		1.800	L		
M28242	フェンゾ-[ガリソエンジン] 鋸長500mmエンジン排気量0.060L		1.120	日		

事業名	ふくしま森林再生事業					
工事名	森林整備等(鹿島区25林班外)業務委託					
工事別工事名	ふくしま森林再生事業 森林整備等(鹿島区50林班外)業務委託					
コード	名称(規格)	数量	単位	単価	金額	備考
*** T単 - 1号 ***						
T00001	作業道本体(伐開・除根のぞく)		m		1.000 m	歩A 当たり算出
	幅員3.0m 傾斜~25°盛土法尻のぞく					
SPA301	バックホウ掘削積込み(土砂)					
	地山の掘削,10,000m3未満,制限なし,砂・砂質土・粘性土・礫質土,障害なし	0.600	m3			S単 6号
SPA803	機械盛土(ブルドーザ敷均し)(狭幅)					
	路体	0.600	m3			S単 7号
SPA804	振動ローラ締固め(狭幅)					
	路体・築堤,搭乗式3~4t	0.600	m3			S単 8号
SPA902	盛土法面整形(削取り整形)					
	礫質土,バックホウ山積0.45m3(平積0.35m3)	1.200	m ²			S単 9号 算出数量 1.000 m
	合計					
	単価		m			
*** T単 - 2号 ***						
T00002	作業道本体(伐開・除根のぞく)		m		1.000 m	歩A 当たり算出
	幅員3.0m 傾斜26~34°盛土法尻のぞく					
SPA301	バックホウ掘削積込み(土砂)					
	地山の掘削,10,000m3未満,制限なし,砂・砂質土・粘性土・礫質土,障害なし	1.000	m3			S単 6号
SPA803	機械盛土(ブルドーザ敷均し)(狭幅)					
	路体	1.000	m3			S単 7号
SPA804	振動ローラ締固め(狭幅)					
	路体・築堤,搭乗式3~4t	1.000	m3			S単 8号
SPA902	盛土法面整形(削取り整形)					
	礫質土,バックホウ山積0.45m3(平積0.35m3)	3.000	m ²			S単 9号 算出数量 1.000 m
	合計					
	単価		m			
*** T単 - 3号 ***						
T00003	木製路面排水工		箇所		1.000 箇所	歩A 当たり算出
	延長4.0m					
SPG701	木製路面排水工					
	床掘あり	4.000	m			S単 10号
PR0533	簡易横断溝					
	A400 L=4.0m ウォータガ'ド'付き	1.000	基			
	合計					算出数量 1.000 箇所
	単価		箇所			
*** T単 - 4号 ***						
T00012	木材積み込み		m3		68.000 m3	歩A 当たり算出
S02115	特殊作業員	1.000	人			S単 1号
C00001	トラッククレーン運転経費	5.800	時間			C単 1号
	合計					算出数量 68.000 m3
	単価		m3			
*** T単 - 5号 ***						
T00013	木材積み下ろし		m3		68.000 m3	歩A 当たり算出
S02115	特殊作業員	1.000	人			S単 1号
C00001	トラッククレーン運転経費	5.800	時間			C単 1号
	合計					算出数量 68.000 m3
	単価		m3			
*** T単 - 6号 ***						
T00021	空間線量率測定		点		1.000 点	歩A 当たり算出
S02115	整備前 CsI 主任地質調査員	0.100	人			S単 3号

