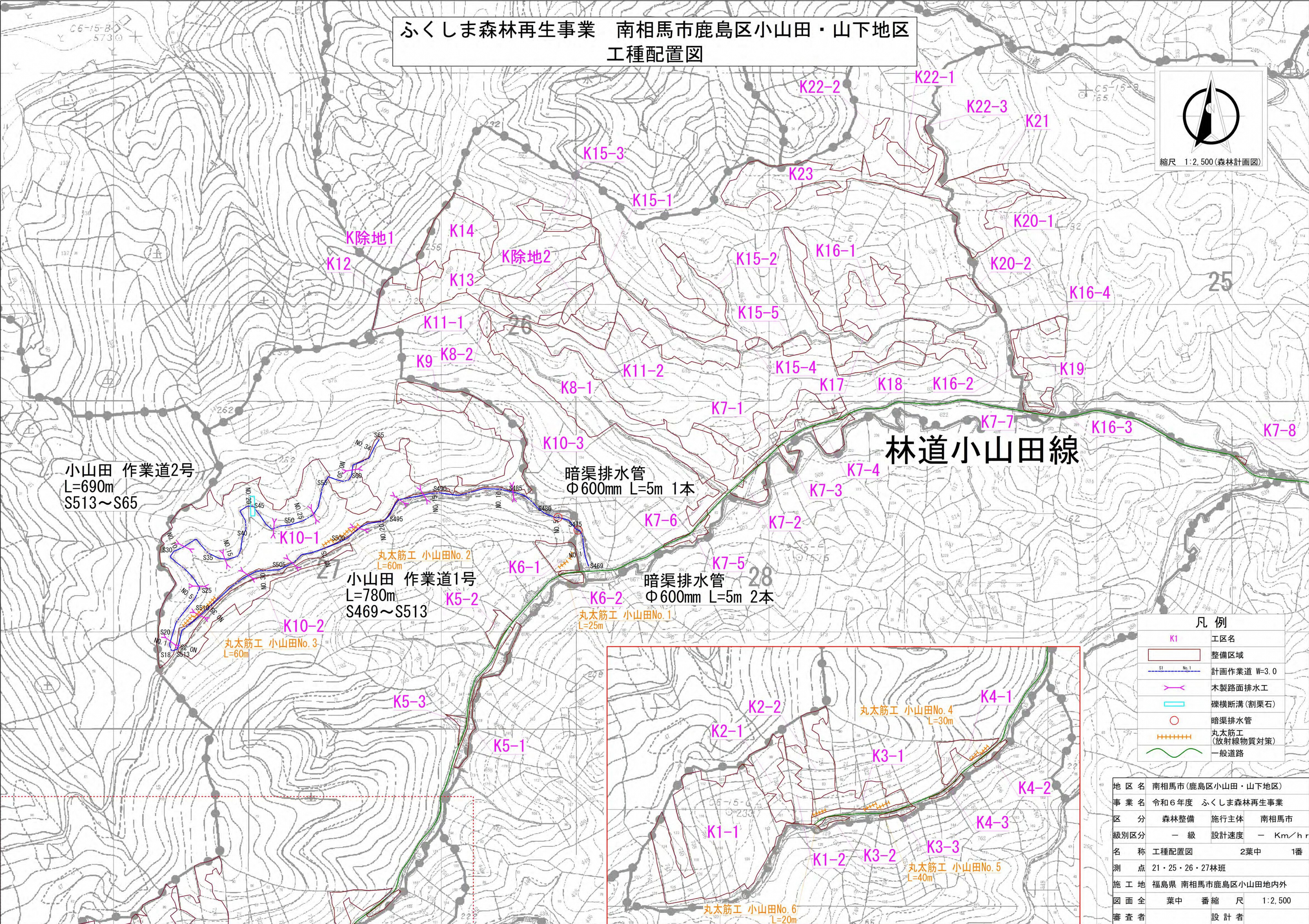


ふくしま森林再生事業 南相馬市鹿島区小山田・山下地区
工種配置図

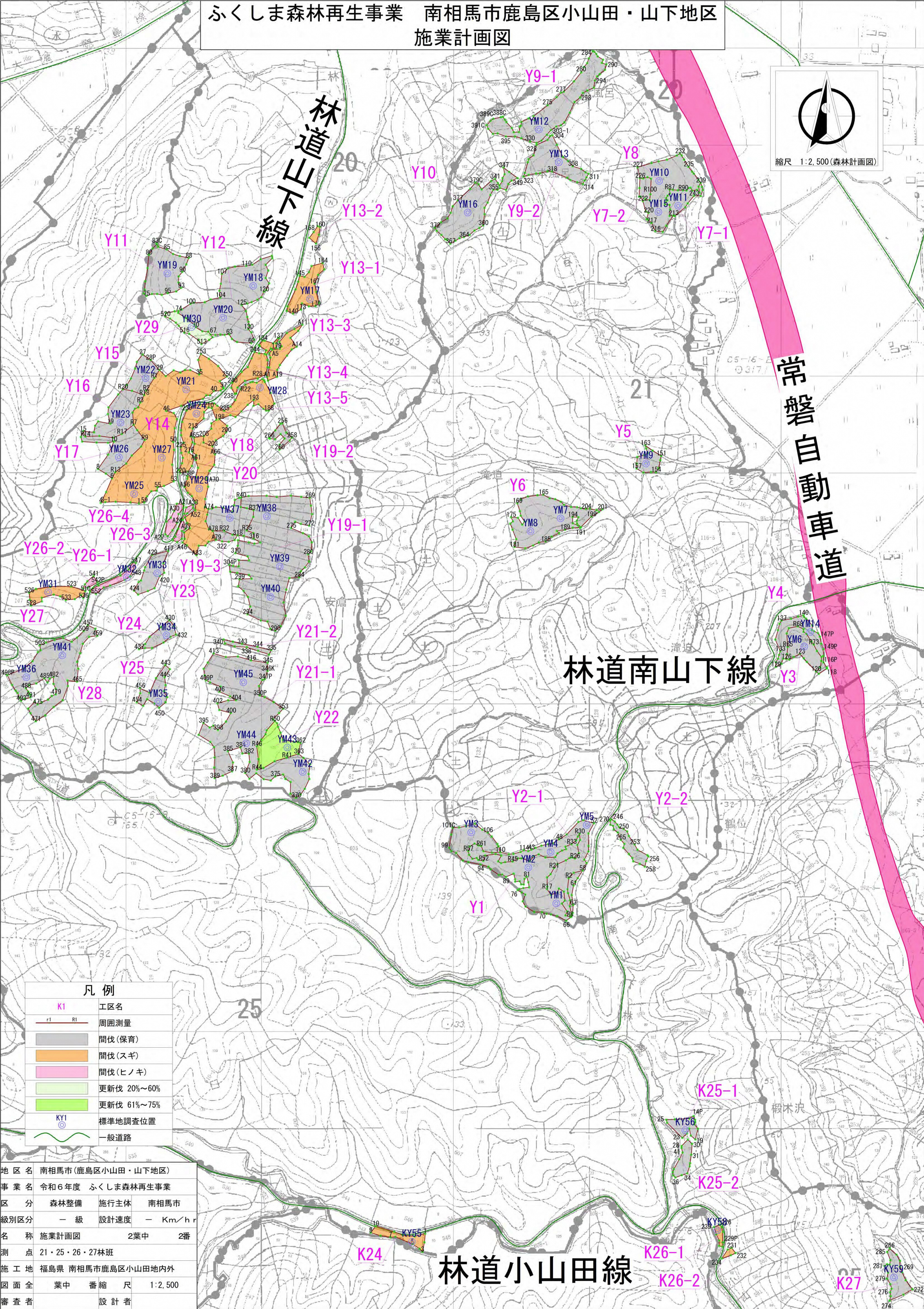


凡例

K1	工区名
[Red Outline]	整備区域
[Blue Line]	計画作業道 W=3.0
[Purple Symbol]	木製路面排水工
[Cyan Symbol]	礫横断溝(割栗石)
[Black Circle]	暗渠排水管
[Orange Dashed Line]	丸太筋工(放射線物質対策)
[Green Line]	一般道路

地区名	南相馬市(鹿島区小山田・山下地区)		
事業名	令和6年度 ふくしま森林再生事業		
区分	森林整備	施行主体	南相馬市
級別区分	一級	設計速度	- Km/h r
名称	工種配置図	2葉中	1番
測点	21・25・26・27林班		
施工地	福島県 南相馬市鹿島区小山田地内外		
図面全	葉中	番縮尺	1:2,500
審査者	設計者		

ふくしま森林再生事業 南相馬市鹿島区小山田・山下地区
 施業計画図



凡例

K1	工区名
r1 R1	周囲測量
■ (grey)	間伐(保育)
■ (orange)	間伐(スギ)
■ (pink)	間伐(ヒノキ)
■ (light green)	更新伐 20%~60%
■ (dark green)	更新伐 61%~75%
KY1	標準地調査位置
—	一般道路

地区名	南相馬市(鹿島区小山田・山下地区)	
事業名	令和6年度 ふくしま森林再生事業	
区分	森林整備	施行主体 南相馬市
級別区分	一級	設計速度 — Km/h r
名称	施業計画図	2葉中 2番
測点	21・25・26・27林班	
施工地	福島県 南相馬市鹿島区小山田地内外	
図面全	葉中 番縮尺	1:2,500
審査者	設計者	

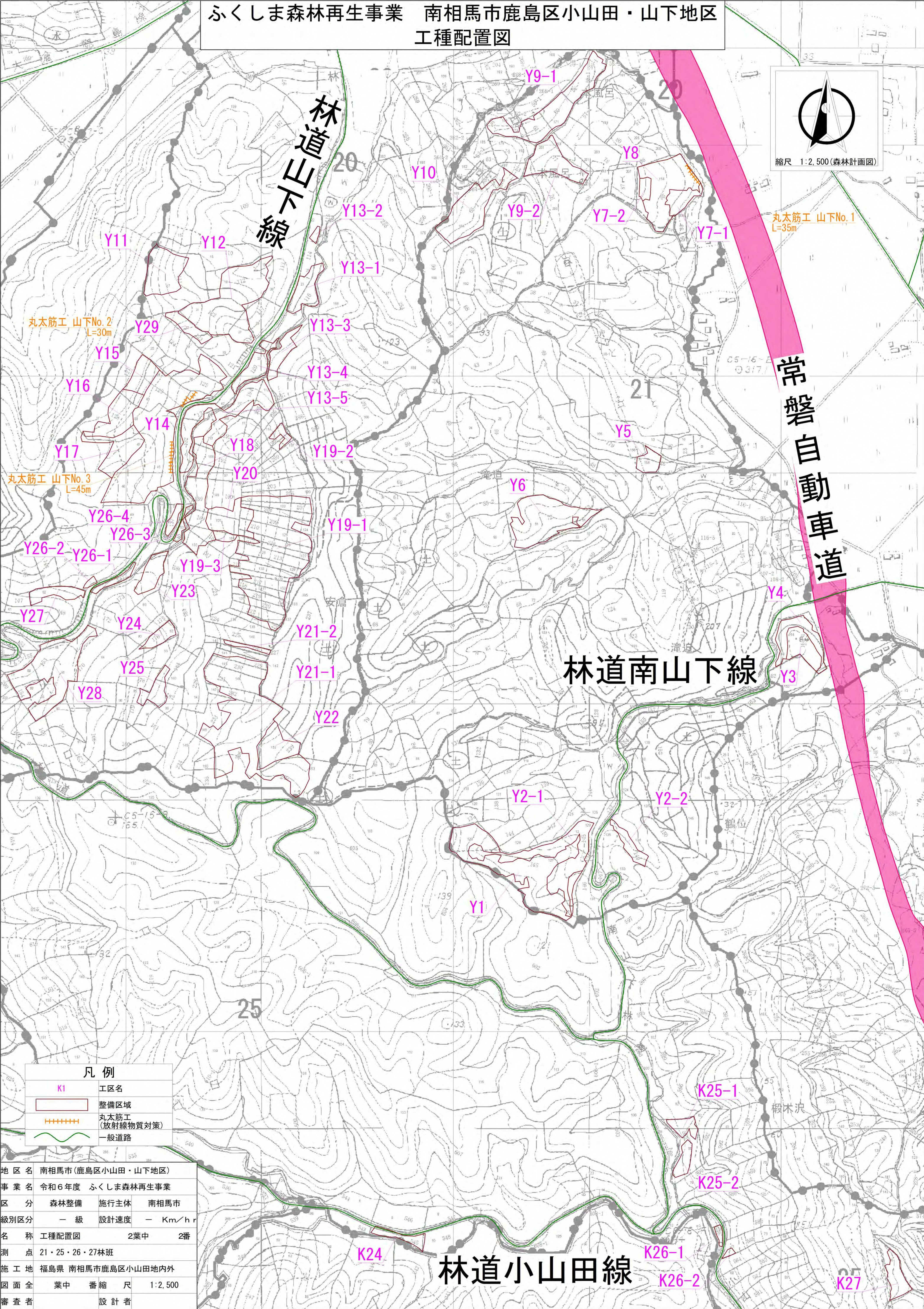
林道小山田線

林道南山下線

常磐自動車道

林道山下線

ふくしま森林再生事業 南相馬市鹿島区小山田・山下地区
工種配置図



凡例

K1	工区名
[Red outline]	整備区域
[Orange dashed line]	丸太筋工 (放射線物質対策)
[Green line]	一般道路

地区名	南相馬市(鹿島区小山田・山下地区)	
事業名	令和6年度 ふくしま森林再生事業	
区分	森林整備	施行主体 南相馬市
級別区分	一級	設計速度 - Km/h r
名称	工種配置図	2葉中 2番
測点	21・25・26・27林班	
施工地	福島県 南相馬市鹿島区小山田地内外	
図面全	葉中	番縮尺 1:2,500
審査者	設計者	

林道小山田線

見積による採用単価について

コード番号	名称	規格	採用単価
P96202	枝葉等の運搬	20km以下	30,600
P96204	木材表面線量測定	5本/台測定	26,500