

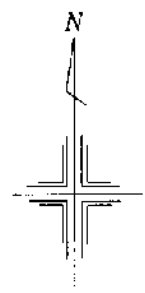
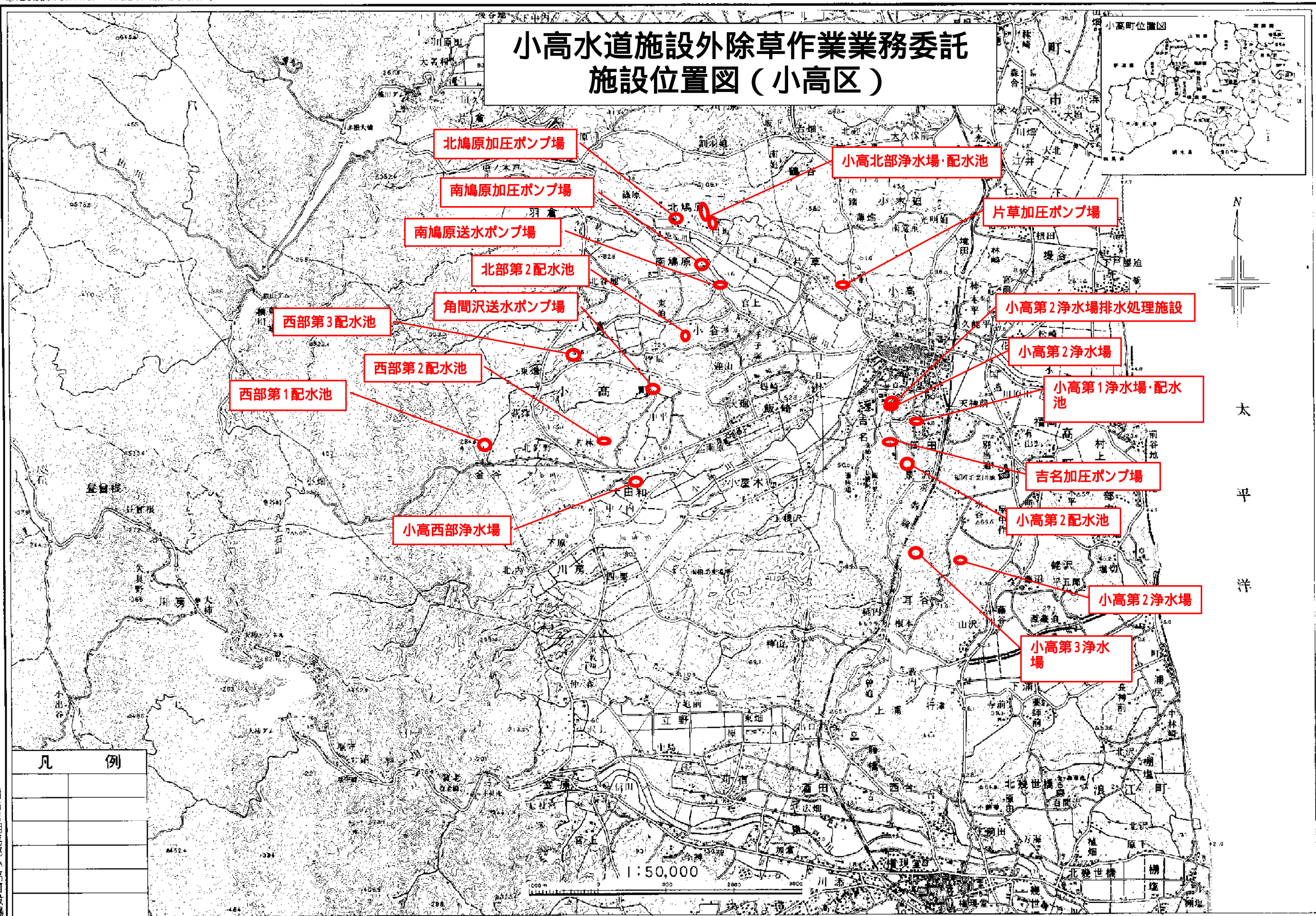
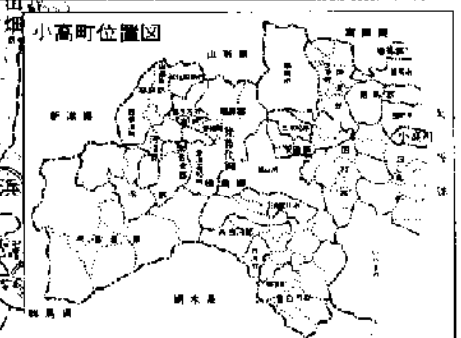
# 南相馬市 ~ 工事等設計書 ~

起工月	令和 8 年 4 月		工事概要	水道施設除草作業	
契約番号	2026000423			小高水道施設18箇所	3回
路線名				大谷浄水場	3回
工事等名	小高水道施設外除草作業業務委託			牛来浄水場	2回
工事等場所	南相馬市 小高区吉名字岩屋堂 地内外				
総工事費	当初請負		仕様概要	1. 設計図書及び委託仕様書に準ること。	
	当初設計				
	変更請負			2. 詳細は監督員の指示によること。	
	変更設計				
<b>工 事 費 総 括 表</b>					
費 目	金 額	工 事 価 格	消 費 税 相 当 額	摘 要	
本工事費					
附帯工事費					
測量及び試験費					
用地費及び補償費					
機械器具費					
営繕費					
工事雑費					
工事費					
事務費					
事業費					



この地図は、建設省国土院院長の承認を得て、国版発行の5万分の1地形図を複製したものである。(承認番号) 昭61. 東地. 第571号

# 小高水道施設外除草作業業務委託 施設位置図(小高区)



太平洋

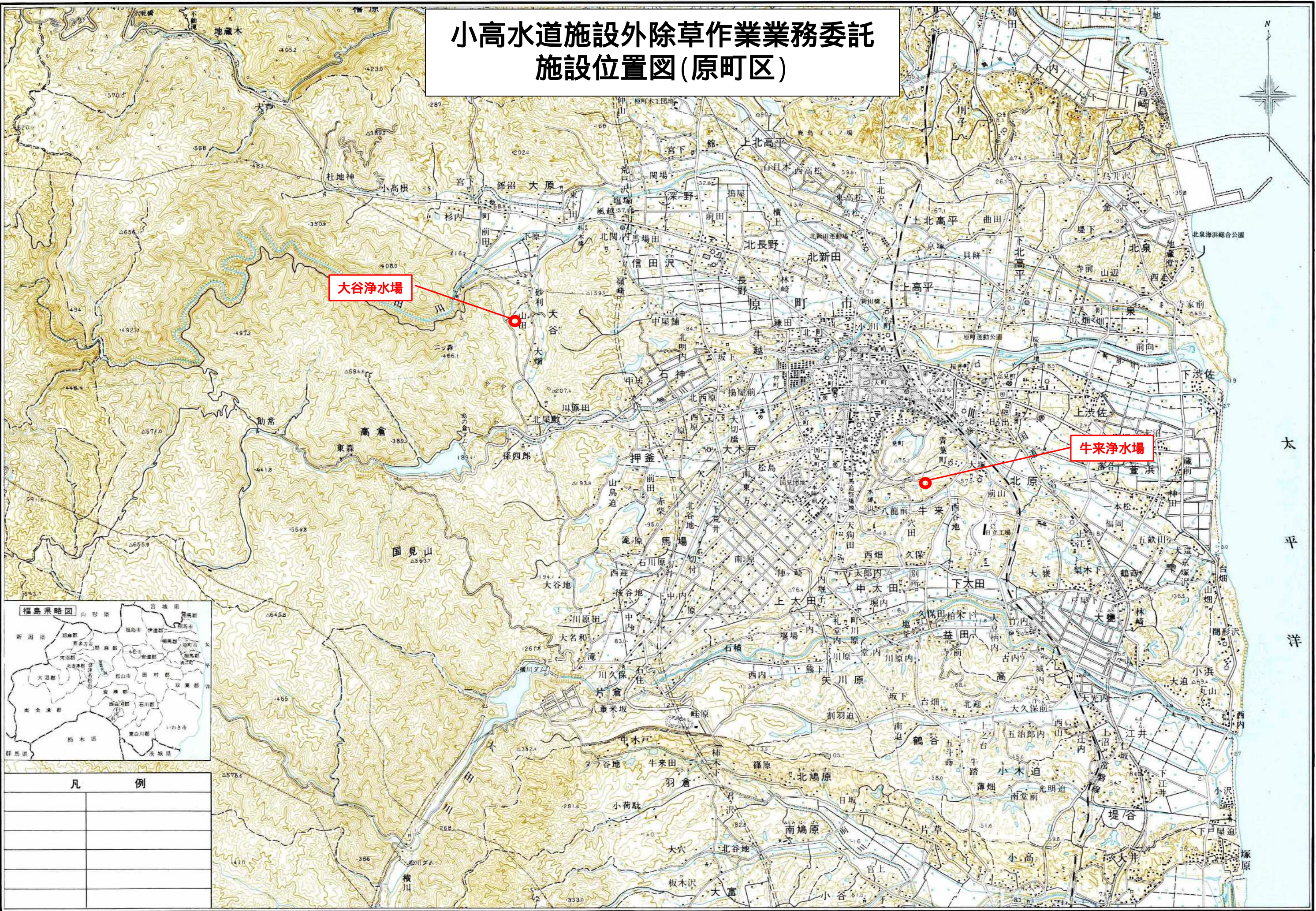
凡 例	

福島県相馬郡小高町役場

# 小高水道施設外除草作業業務委託 施設位置図(原町区)

大谷浄水場

牛来浄水場



凡 例	

太 平 洋

# 総括情報表

事務所 設計書名 変更回数 事業名 適用単価区分 適用単価地区 単価適用日  諸経費体系 ファイル名	D1 南相馬市 実施設計書 当初 00000000000 0 1 実施単価 71 S (相双1) 地区 00-08.04.01(0)  1 土木工事 00000000000当初 小高水道施設外除草作業業務委託		
	当 世 代	前 世 代	
前払率 諸経費工種 冬期歩掛補正 契約保証補正 施工地域補正 現場環境改善費 週休二日補正 I C T 施工補正 復興係数 (共通仮設費) 復興係数 (現場管理費)	40 09 公園 00 冬期割増なし 01 金銭の保証 00 補正なし 00 必要無し 05 補正無し 00 I C T 補正なし 02 補正なし 1. 0 02 補正なし 1. 0		

工種条件

条件	条件値	名称
A 水替費区分	0	水替費なし
	1	水替費あり
B 山林砂防工置き換え区分	0	山林砂防工置き換えなし
	1	山林砂防工置き換えあり
C 時間的制約を受ける場合の労務単価補正	1	時間的制約を受ける(補正1.06)
	2	時間的制約を著しく受ける(補正1.14)
D 夜間工事の場合の労務単価補正	1	20時開始の夜間工事(補正1.5)
	2	19時開始の夜間工事(補正1.437)
	3	18時開始の夜間工事(補正1.375)
E 特殊勤務費[円]		
F 作業日数集計指示	1	作業日数集計無
	2	作業日数集計1
	3	作業日数集計2
	4	作業日数集計3
	5	作業日数集計4
	6	作業日数集計5

# 本 工 事 費 内 訳 表

費目・工種・施工名称など	数 量	単 位	単 価	金 額	備 考
本工事費					X1000
小高水道施設除草作業	3	回			Y1990 工種 第0001号表
小高北部簡易水道施設除草作業	3	回			Y1990 工種 第0006号表
小高西部簡易水道施設除草作業	3	回			Y1990 工種 第0011号表
大谷浄水場除草作業	3	回			Y1990 工種 第0016号表
牛来浄水場除草作業	2	回			Y1990 工種 第0018号表
直接工事費					
安全費					Z0008
墜落制止用器具	1	式			W1001
共通仮設費(率)					Z0009
共通仮設費計					
純工事費					

# 本 工 事 費 内 訳 表

費目・工種・施工名称など	数 量	単 位	単 価	金 額	備 考
現場管理費					
		式			
工事原価					
一般管理費					
		式			
工事価格					
工事価格 (まるめ)					
消費税等相当額					
		式			
工事費計					

# 工 種 明 細 表

工 種 ・ 施 工 名 称 など	数 量	単 位	単 価	金 額	備 考
<b>小高水道施設除草作業</b> Y1990					工種 第0001号表
平場除草					Y2990
	1	式			工種 第0002号表
法面除草					Y2990
	1	式			工種 第0003号表
運搬					Y2990
	1	式			工種 第0004号表
処分					Y2990
	1	式			工種 第0005号表
*** 単位当たり ***	1	回			
*****					
<b>平場除草</b> Y2990					工種 第0002号表
機械除草 I 肩掛式					S7602 00 080401
	3,662	m2			施工 第0 -0001号表
集草					S7606 00 080401
	3,662	m2			施工 第0 -0002号表
積込・運搬					S7606 00 080401
	3,662	m2			施工 第0 -0003号表
*** 単位当たり ***	1	式			

# 工 種 明 細 表

工 種 ・ 施 工 名 称 など	数 量	単 位	単 価	金 額	備 考
<b>法面除草</b> Y2990					工種 第0003号表
機械除草 (肩掛け式)	400	m2			W0001
集草	400	m2			W0002
積込・運搬 普通型 2t積	400	m2			W0003
*** 単位当たり ***	1	式			
*****					
<b>運搬</b> Y2990					工種 第0004号表
トラック運搬 運搬距離16.7km D I D区間無し	7	台			S7608 00 080401 施工 第0 -0005号表
*** 単位当たり ***	1	式			
*****					
<b>処分</b> Y2990					工種 第0005号表
*調整データ*	1	調整式			#0040 A=1, B=1, C=7
処分料 一般廃棄物	1,660	kg			W9000
*** 単位当たり ***	1	式			

# 工 種 明 細 表

工 種 ・ 施 工 名 称 など	数 量	単 位	単 価	金 額	備 考
<b>小高北部簡易水道施設除草作業</b> Y1990					工種 第0006号表
平場除草	1	式			Y2990 工種 第0007号表
法面除草	1	式			Y2990 工種 第0008号表
運搬	1	式			Y2990 工種 第0009号表
処分	1	式			Y2990 工種 第0010号表
*** 単位当たり ***	1	回			
*****					
<b>平場除草</b> Y2990					工種 第0007号表
機械除草 I 肩掛式	1,522	m2			S7602 00 080401 施工 第0 -0001号表
集草	1,522	m2			S7606 00 080401 施工 第0 -0002号表
積込・運搬	1,522	m2			S7606 00 080401 施工 第0 -0003号表
*** 単位当たり ***	1	式			

# 工 種 明 細 表

工 種 ・ 施 工 名 称 など	数 量	単 位	単 価	金 額	備 考
<b>法面除草</b> Y2990					工種 第0008号表
機械除草 (肩掛け式)	285	m2			W0001
集草	285	m2			W0002
積込・運搬 普通型 2t積	285	m2			W0003
*** 単位当たり ***	1	式			
*****					
<b>運搬</b> Y2990					工種 第0009号表
トラック運搬 運搬距離15.7km D I D区間無し	3	台			S7608 00 080401 施工 第0 -0006号表
*** 単位当たり ***	1	式			
*****					
<b>処分</b> Y2990					工種 第0010号表
*調整データ*	1	調整式			#0040 A=1, B=1, C=7
処分料 一般廃棄物	760	kg			W9000
*** 単位当たり ***	1	式			

# 工 種 明 細 表

工 種 ・ 施 工 名 称 など	数 量	単 位	単 価	金 額	備 考
<b>小高西部簡易水道施設除草作業</b> Y1990					工種 第0011号表
平場除草	1	式			Y2990 工種 第0012号表
法面除草	1	式			Y2990 工種 第0013号表
運搬	1	式			Y2990 工種 第0014号表
処分	1	式			Y2990 工種 第0015号表
*** 単位当たり ***	1	回			
*****					
<b>平場除草</b> Y2990					工種 第0012号表
機械除草 I 肩掛式	1,900	m2			S7602 00 080401 施工 第0 -0001号表
集草	1,900	m2			S7606 00 080401 施工 第0 -0002号表
積込・運搬	1,900	m2			S7606 00 080401 施工 第0 -0003号表
*** 単位当たり ***	1	式			

# 工 種 明 細 表

工 種 ・ 施 工 名 称 など	数 量	単 位	単 価	金 額	備 考
<b>法面除草</b> Y2990					工種 第0013号表
機械除草 (肩掛け式)	541	m2			W0001
集草	541	m2			W0002
積込・運搬 普通型 2t積	541	m2			W0003
*** 単位当たり ***	1	式			
*****					
<b>運搬</b> Y2990					工種 第0014号表
トラック運搬 運搬距離17.5km D I D区間無し	4	台			S7608 00 080401 施工 第0 -0007号表
*** 単位当たり ***	1	式			
*****					
<b>処分</b> Y2990					工種 第0015号表
*調整データ*	1	調整式			#0040 A=1, B=1, C=7
処分料 一般廃棄物	790	kg			W9000
*** 単位当たり ***	1	式			

# 工 種 明 細 表

工 種 ・ 施 工 名 称 など	数 量	単 位	単 価	金 額	備 考
<b>大谷浄水場除草作業</b> Y1990					工種 第0016号表
法面除草					Y2990
	1	式			工種 第0017号表
*** 単位当たり ***	1	回			
*****					
<b>法面除草</b> Y2990					工種 第0017号表
機械除草 (肩掛け式)					W0001
	2,510	m2			
集草					W0002
	2,510	m2			
積込・運搬 普通型 2t積					W0003
	2,510	m2			
*** 単位当たり ***	1	式			
*****					
<b>牛来浄水場除草作業</b> Y1990					工種 第0018号表
法面除草					Y2990
	1	式			工種 第0019号表
*** 単位当たり ***	1	回			



# 施 工 内 訳 表

名 称 ・ 規 格 な ど	数 量	単 位	単 価	金 額	備 考
S7602 機械除草 I 肩掛式	1,000	m2			施工 第0 -0001号表
土木一般世話役 [0.753]	0.180	人			R0010
特殊作業員 [0.780]	0.900	人			R0020
普通作業員 [0.842]	0.180	人			R0030
軽作業員 [0.870]	0.070	人			R0040
草刈機 [肩掛式] カッター径255mm 肩掛式 径255mm	0.900	日			M3726
諸雑費	20.000	%			#09
*** 合 計 ***	1,000	m2			
*** 単位当たり ***	1	m2			
A=1 土木工事標準積算基準 V-1-②-6					

# 施 工 内 訳 表

名 称 ・ 規 格 な ど	数 量	単 位	単 価	金 額	備 考
集草 S7606	1,000	m2			施工 第0 -0002号表
土木一般世話役 [0.753]	0.200	人			R0010
普通作業員 [0.842]	0.600	人			R0030
諸雑費	6.000	%			#09
*** 合 計 ***	1,000	m2			
*** 単位当たり ***	1	m2			
A=1 集草 B=1 土木工事標準積算基準 V-1-②-7					

# 施 工 内 訳 表

名 称 ・ 規 格 な ど	数 量	単 位	単 価	金 額	備 考
S7606 積込・運搬	1,000	m2			施工 第0-0003号表
土木一般世話役 [0.753]	0.110	人			R0010
普通作業員 [0.842]	0.330	人			R0030
トラック運転 2 t 積  2 t 積	1.600	h			S8055  施工 第0-0004号表
諸雑費	2.000	%			#09
*** 合 計 ***	1,000	m2			
*** 単位当たり ***	1	m2			
A=2 B=1 積込・運搬 土木工事標準積算基準 V-1-②-7					

# 施 工 内 訳 表

名 称 ・ 規 格 な ど	数 量	単 位	単 価	金 額	備 考
<b>トラック運転</b> S8055 2 t 積	1	h			施工 第0 -0004号表
運転手 (一般) [0.813]	0.210	人			R0130
軽油 ミニローリー (パトロール給油)	3.900	L			T0250
トラック [普通] 2 t 積	1.000	h			M0331
諸雑費	1	式			#99
*** 単位当たり ***	1	h			
A=1            2 t 積					
*****					
<b>トラック運搬</b> S7608 運搬距離16.7km D I D 区間無し	1	台			施工 第0 -0005号表
トラック運転 2 t 積  2 t 積	1.100	h			S8055  施工 第0-0004号表
諸雑費	1	式			#99
*** 単位当たり ***	1	台			
A=16.7          公園外の運搬距離 (km) B=1              D I D 区間無し C=1              土木工事標準積算基準 V-1-②-7					

# 施 工 内 訳 表

名 称 ・ 規 格 な ど	数 量	単 位	単 価	金 額	備 考
<b>トラック運搬</b> S7608 運搬距離15.7km D I D 区間無し	1	台			施工 第0 -0006号表
トラック運転 2 t 積  2 t 積	1.000	h			S8055  施工 第0-0004号表
諸雑費	1	式			#99
*** 単位当たり ***	1	台			
A=15.7      公園外の運搬距離 (km) B=1          D I D 区間無し C=1          土木工事標準積算基準 V-1-②-7					
*****	*****	*****	*****	*****	*****
<b>トラック運搬</b> S7608 運搬距離17.5km D I D 区間無し	1	台			施工 第0 -0007号表
トラック運転 2 t 積  2 t 積	1.100	h			S8055  施工 第0-0004号表
諸雑費	1	式			#99
*** 単位当たり ***	1	台			
A=17.5      公園外の運搬距離 (km) B=1          D I D 区間無し C=1          土木工事標準積算基準 V-1-②-7					

# 小高水道施設外除草作業業務委託 仕様書

1. 本仕様書は小高水道施設外除草作業業務委託契約に適用する。

2. 除草作業の場所及び面積は、下表のとおりとする。

各施設の位置及び除草範囲は、別紙の「施設位置図」、「除草範囲図」を参照のこと。

施設名	場所	平場面積 (㎡)	法面面積 (㎡)
小高第1浄水場・第1配水池	小高区吉名字岩屋堂地内	1,278	158
小高第2浄水場	小高区吉名字地藏堂地内	415	81
小高第2浄水場排水処理施設	小高区吉名字地藏堂地内	579	-
小高第2配水池	小高区吉名字西長迫地内	427	161
小高第3配水池	小高区泉沢字明婦迫地内	487	-
泉沢加圧ポンプ場	小高区女場字猿田地内	135	-
吉名加圧ポンプ場	小高区吉名字長迫地内	341	-
小計 7箇所		3,662	400
小高北部浄水場・配水池	小高区北鳩原榎木下地内	519	101
北部第2配水池	小高区小谷字山大道地内	509	-
片草加圧ポンプ場	小高区片草字片草迫地内	74	82
北鳩原加圧ポンプ場	小高区北鳩原字仲内地内	84	83
南鳩原加圧ポンプ場	小高区南鳩原字藤木下地内	64	19
南鳩原送水ポンプ場	小高区南鳩原字北岩下地内	272	-
小計 6箇所		1,522	285
小高西部浄水場	小高区大田和字広畑地内	525	-
西部第1配水池	小高区金谷字若林地内	400	68
西部第2配水池	小高区金谷字若林地内	500	366
西部第3配水池	小高区大富字犬塚地内	250	74
角間沢送水ポンプ場	小高区飯崎字一ノ関地内	225	33
小計 5箇所		1,900	541
合計 18箇所		7,084	1,226

施設名	場所	法面面積 (㎡)
大谷浄水場 法面	原町区大谷字西山地内	2,510

施設名	場所	法面面積 (㎡)
牛来浄水場 法面	原町区牛来字大沢地内	2,137

3. 作業期間は、契約締結日から令和8年11月30日までとする。
4. 除草作業時期は、次のとおり年3回とする。
  - 1回目 7月末までの指定した日
  - 2回目 8月末までの指定した日
  - 3回目 9月～11月末までの指定した日
 牛来浄水場の除草作業のみ年2回とし、除草作業後の集草作業は無しとする。  
 大谷浄水場の除草・集草後は、場内の指定箇所へ運搬し集積する。
5. 本業務の遂行にあたっては、本仕様書及び委託契約書に従い担当職員と十分協議のうえ実施すること。
6. 受託者は、全ての業務終了時に下記書類を速やかに提出しなければならない。
  - ・ 業務委託完了届
  - ・ 業務写真帳（1回目、2回目、3回目）  
施設ごとに除草作業前、除草作業中、除草作業完了後の各写真
7. 南相馬市の環境マネジメント活動について理解、協力し、南相馬市環境配慮指針集に基づき、環境に配慮した活動を行うものとする。

小高水道施設外除草作業業務委託  
除草範囲図

小高第1浄水場・第1配水池  
 小高区吉名字岩屋堂地内



平場

$$: 1707.64 - 3.31 - 14.33 - 17.15 - 43.83 - 13.42 - 84.78 - 54.32 - 13.77 - 156.42 - 193.09 - 24.24 - 45.2 = 1043.78$$

$$: 440.08 - 52.55 - 153.66 = 233.87$$

$$\text{計} : 1043.78 + 233.87 = 1278 \text{ m}^2$$

法面

$$88.67 + 58.68 + 11.07 = 158 \text{ m}^2$$

小高第2浄水場  
小高区吉名字地藏堂地内



平場  
 $420.91 - 6.08 = 415\text{m}^2$

法面  
 $81\text{m}^2$

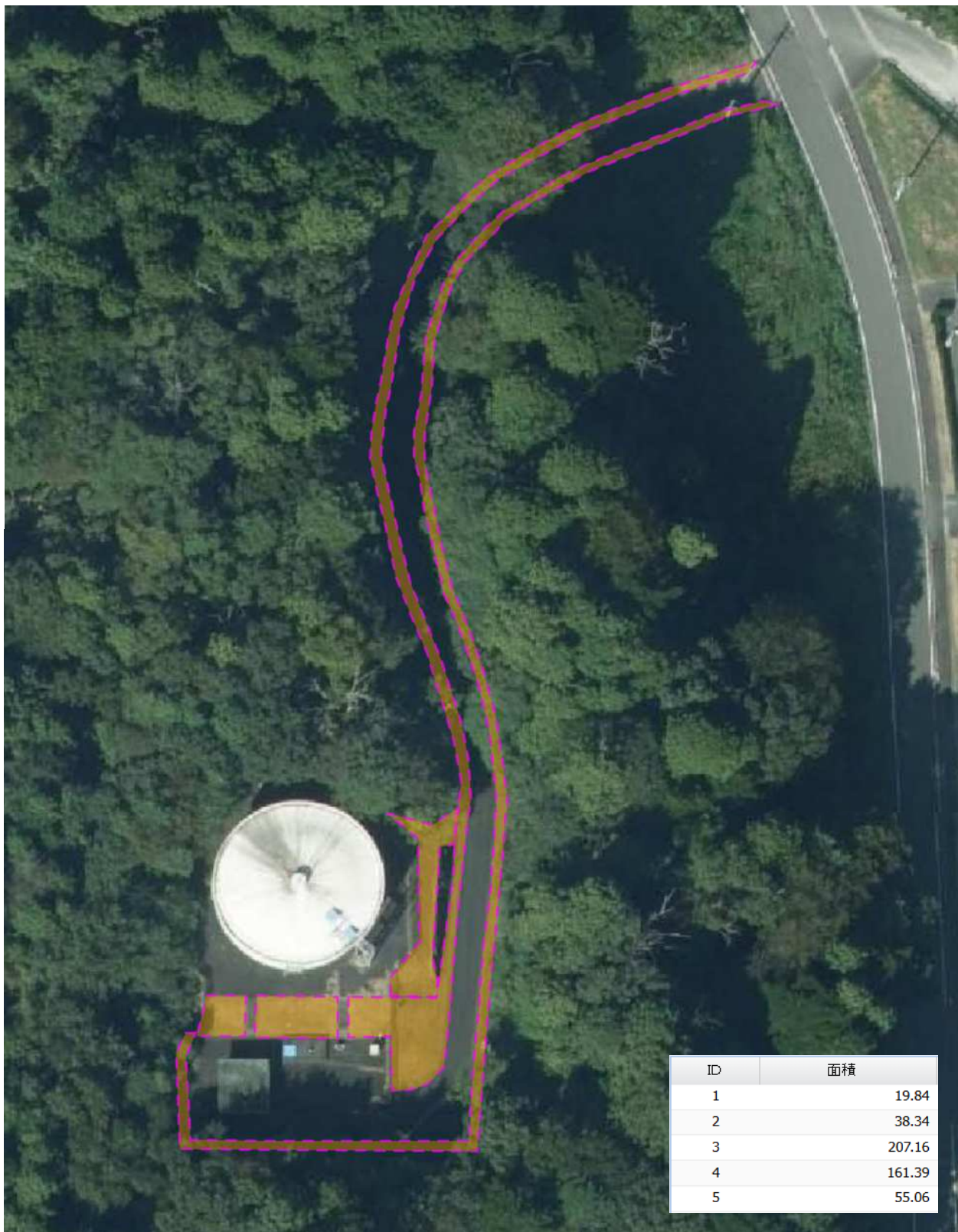
小高第2浄水場排水処理施設  
小高区吉名字地蔵堂地内



平場

$$750 - 120.91 - 26.41 - 24.19 = 579\text{m}^2$$

小高第2配水池  
小高区吉名字西長迫地内

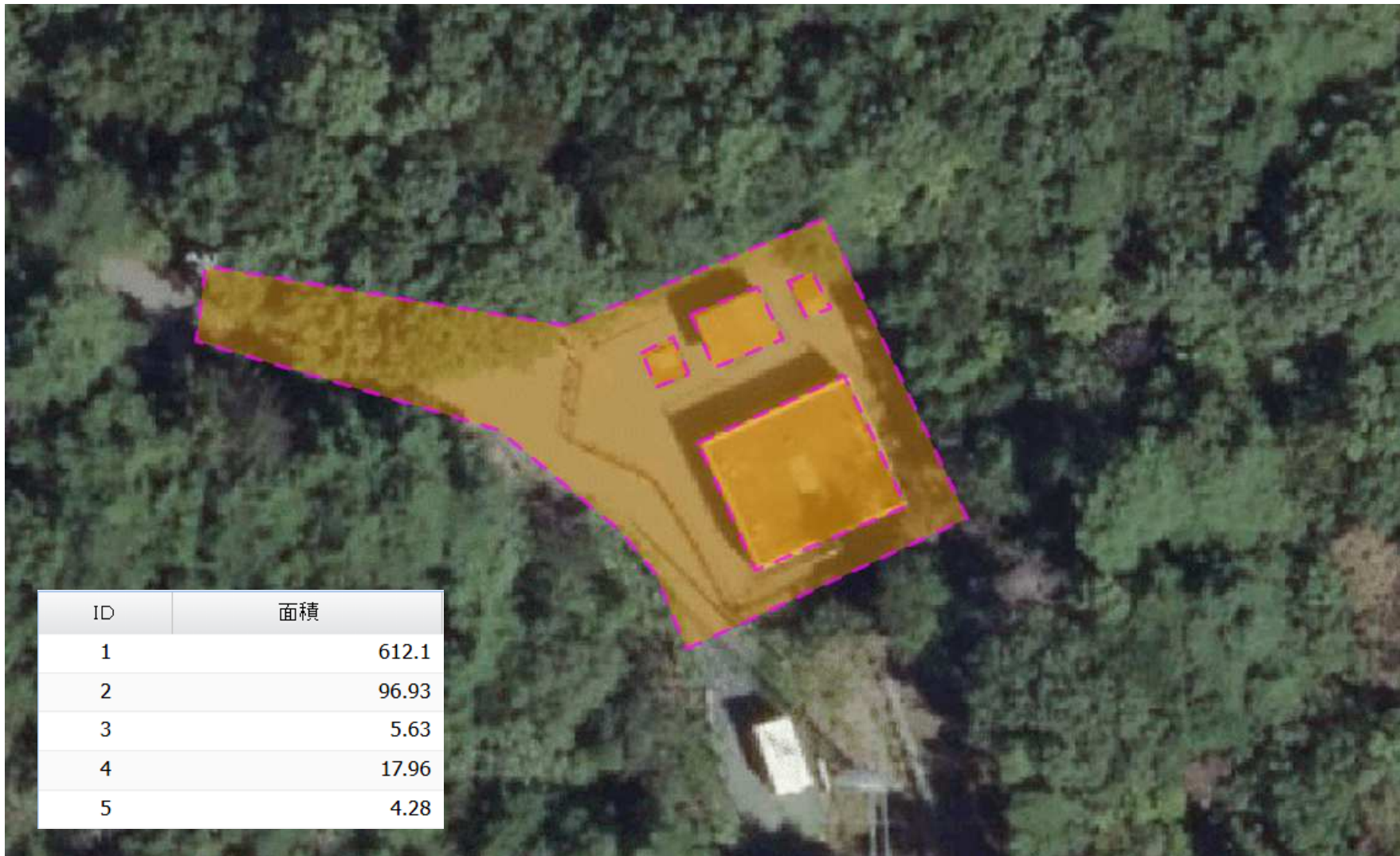


平場  
 $19.84+38.34+207.16+161.39=427\text{m}^2$

法面  
 $161\text{m}^2$

小高第3配水池

小高区水谷字明婦迫地内



平場

$$612.1 - 96.93 - 5.63 - 17.96 - 4.28 = 487\text{m}^2$$

泉沢加圧ポンプ場  
小高区女場字猿田地内



ID	面積
1	10.54
2	145.29

平場

$$145.29 - 10.54 = 135\text{m}^2$$

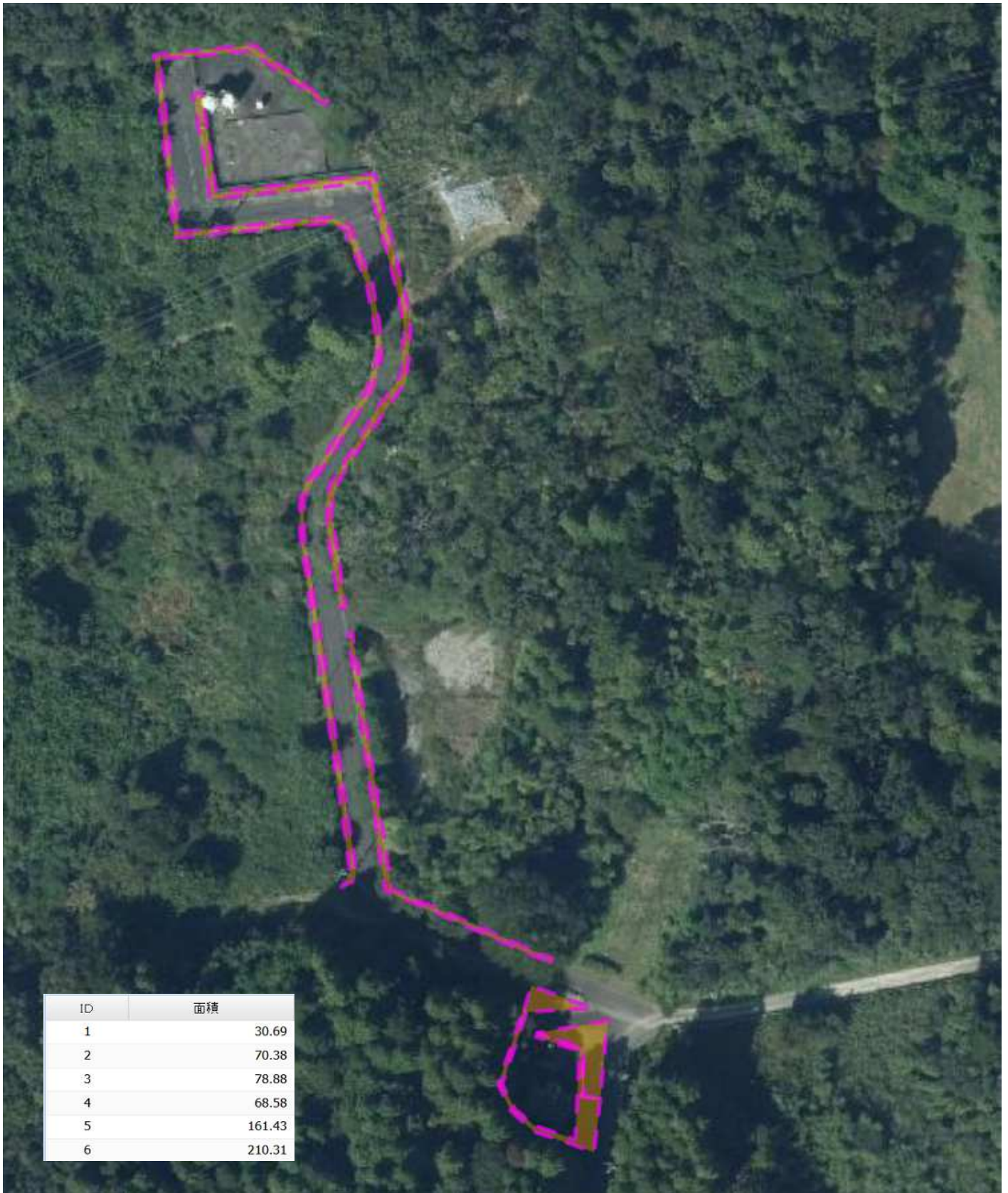
吉名加圧ポンプ場  
小高区吉名字長迫地内



平場

$$469.92 - 129.11 = 341 \text{ m}^2$$

北部簡易浄水場・配水池  
小高区北鳩原榎木地下内



平場

$$78.88+68.58+161.43+210.31=519\text{m}^2$$

法面

$$30.69+70.38 = 101\text{m}^2$$

北部第2配水池

小高区小谷字山大道地内



平場

$$533.73 + 18.54 - 43.15 = 509\text{m}^2$$

片草加压ポンプ場  
小高区片草字片草迫地内



平場  
 $111.27 - 31.36 - 6.04 = 74\text{m}^2$

法面  
 $82\text{m}^2$

北鳩原加圧ポンプ場  
小高区北鳩原字仲内地内



ID	面積
1	115.55
2	82.49
3	31.66

平場

$$115.55 - 31.66 = 84\text{m}^2$$

法面

$$83\text{m}^2$$

南鳩原加圧ポンプ場  
小高区南鳩原字藤木下地内



平場

$$94.32 - 30.48 = 64\text{m}^2$$

法面

$$19\text{m}^2$$

南鳩原送水ポンプ場  
小高区南鳩原字北岩下地内



平場

$$300.92 - 25.43 - 3.9 = 272\text{m}^2$$

小高西部浄水場  
小高区大田和字広畑地内



平場

$$875.57 - 6.47 - 11.35 - 36.21 - 20.85 - 68.93 - 19.85 - 11.53 - 23.67 - 151.87 = 525\text{m}^2$$

西部第1配水池  
小高区金谷字若林地内



平場

$$384.41 + 19.7 - 4.14 = 400\text{m}^2$$

法面

$$68\text{m}^2$$

西部第2配水池  
小高区金谷字若林地内



平場  
 $629.92 - 129.5 = 500\text{m}^2$

法面  
 $366\text{m}^2$

西部第3配水池

小高区大富字犬塚地内



平場

$$148.77 + 100.91 = 250\text{m}^2$$

法面

$$50.6 + 23.67 = 74\text{m}^2$$



角間沢送水ポンプ場  
小高区飯崎字一ノ関地内



ID	面積
1	124.15
2	101.09
3	32.51

平場

$$124.15 + 101.09 = 225\text{m}^2$$

法面

$$33\text{m}^2$$

大谷浄水場 法面  
原町区大谷字西山地内



ID	面積
1	294.58
2	68.18
3	311.13
4	317.28
5	148.43
6	90.89
7	588.59
8	129.76
9	561.11
合計	2509.95

法面  
2510m<sup>2</sup>

牛来浄水場 法面  
原町区牛来字大沢地内



法面  
2137m<sup>2</sup>

# 見積単価一覧表

コード	名称・規格1・規格2	単位	単価(円)
W0001	機械除草(肩掛け式)	m2	80
W0002	集草	m2	36
W0003	積込・運搬 普通車 2t積	m2	26
W1001	墜落防止用器具	式	87,584
/			
/			
/			
/			