

南相馬市～工事等設計書～

起工月	令和 8 年 5 月		工事概要	【管理棟屋上防水改修工事】	
契約番号	2026000465			R C 造 平屋建て	
路線名				塩化ビニル樹脂系シート防水 床面 149.0㎡	
				塩化ビニル樹脂系シート防水 立ち部 58.8㎡	
				ステンタラップ取付 1箇所	
工事等名	第6-1水源管理棟屋上防水 改修工事				
工事等場所	南相馬市 原町区大谷字中原 地内				
総工事費	当初請負		仕様概要	福島県建築関係工事共通仕様書に準じ入念に施工のこと。	
	当初設計			請負者は、工所用資材において規格、品質が条件を	
	変更請負			満足するものについては、県内産品を優先使用すること。	
	変更設計			詳細は監督員の指示による事。	
工 事 費 総 括 表					
費 目	金 額	工 事 価 格	消 費 税 相 当 額	摘 要	
本工事費					
附帯工事費					
測量及び試験費					
用地費及び補償費					
機械器具費					
営繕費					
工事雑費					
工事費					
事務費					
事業費					

最低制限価格の設定(算定)について

第6-1水源管理棟屋上防水改修工事

今回の入札において、最低制限価格を下記の計算式に基づき設定しております。

※該当工事には のチェック表示をしております。

工事に伴う最低限必要な費用＝最低制限価格(P)

■ 最低制限価格(P)の設定範囲： 予定価格(入札書比較価格)の75%～92%＋消費税額

※ 予定価格(入札書比較価格)の75%～92%の範囲内で算出(1千円未満の端数は切り捨てる)した額に、消費税額を加算した額を最低制限価格(P)とする。ただし、上記の設定範囲を上回った(下回った)場合には、それぞれ設定範囲の上限(下限)値とする。

算定式

一般土木工事(橋製作・架設工を含む)

直接工事費×97%＋共通仮設費×90%＋現場管理費×90%＋一般管理費×68%

建築工事(一般・解体工事共通)

直接工事費×97%＋共通仮設費×90%＋現場管理費×90%＋一般管理費×68%

※建築工事に付随する設備工事、並びに単独補修工事は建築工事算定方法に準じる

舗装工事

直接工事費×97%＋共通仮設費×90%＋現場管理費×90%＋一般管理費×68%

水道工事

直接工事費×97%＋共通仮設費×90%＋現場管理費×90%＋一般管理費×68%

暖冷房衛生設備工事

直接工事費×97%＋共通仮設費×90%＋現場管理費×90%＋一般管理費68%

電気・通信設備工事(製作・据付共通)

(直接製作費＋直接工事費)×97%＋(共通仮設費＋間接労務費)×90%＋(現場管理費＋工場管理費＋機器間接費)×90%＋一般管理費(製作分＋据付分)×68%

機械設備工事(製作・据付共通)

(直接製作費＋直接工事費)×97%＋(共通仮設費＋間接労務費)×90%＋(現場管理費＋工場管理費＋据付間接費＋設計技術費)×90%＋一般管理費×68%

※直接製作費:製作工事に係る経費(材料費、機器単体費、労務費 等)

※直接工事費:据付工事に係る経費(輸送費、材料費、労務費、仮設費 等)

南相馬市原町区

施工箇所 (第6-1水源)



太平洋



凡 例	



工事名称 第6-1水源管理棟屋上防水改修工事

工事場所 南相馬市原町区大谷字中原 地内

工期 3.0 か月

【工事概要】

- 1 工事種別：改修工事
- 2 用 途：水道施設（第6-1水源）

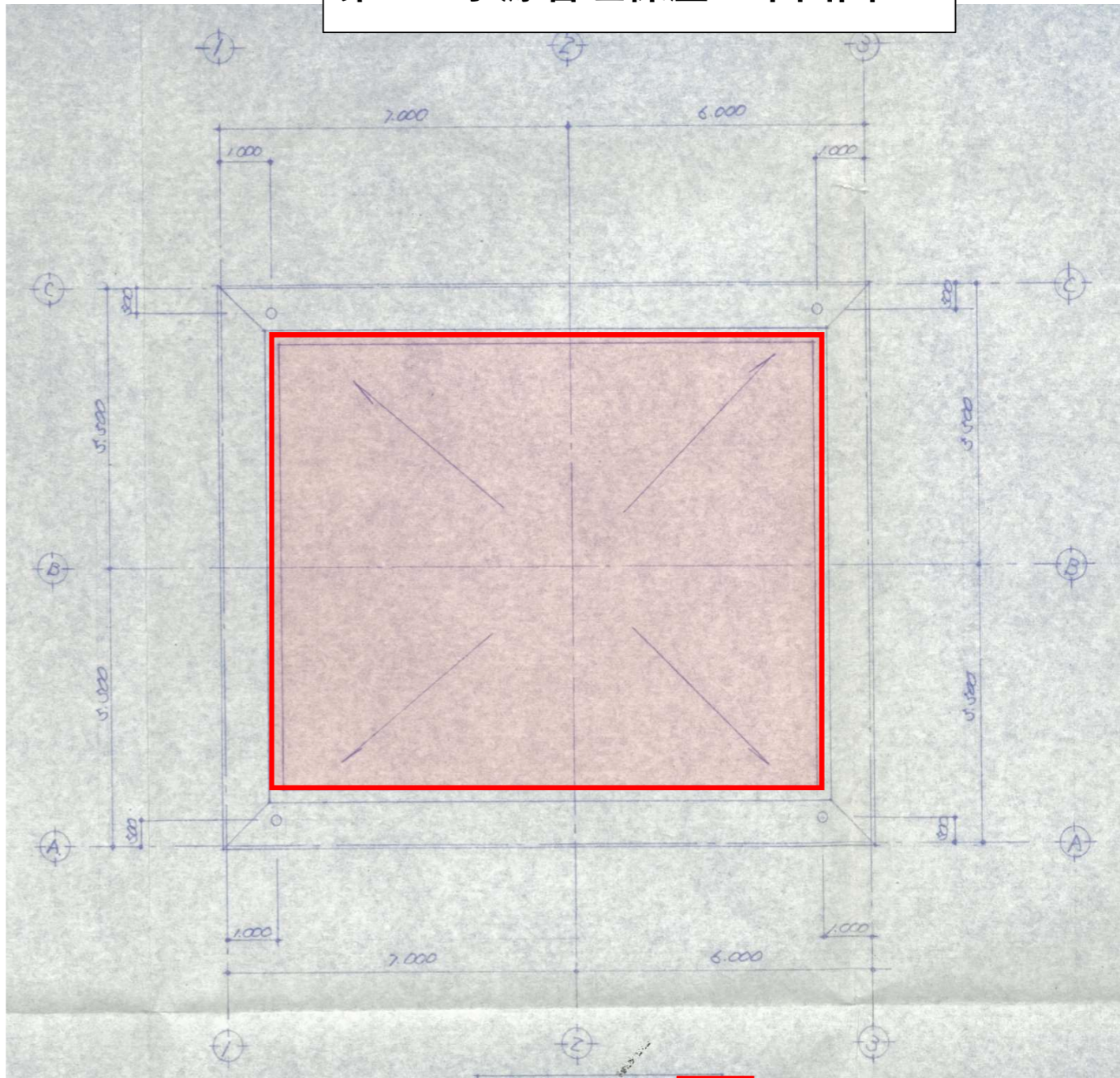
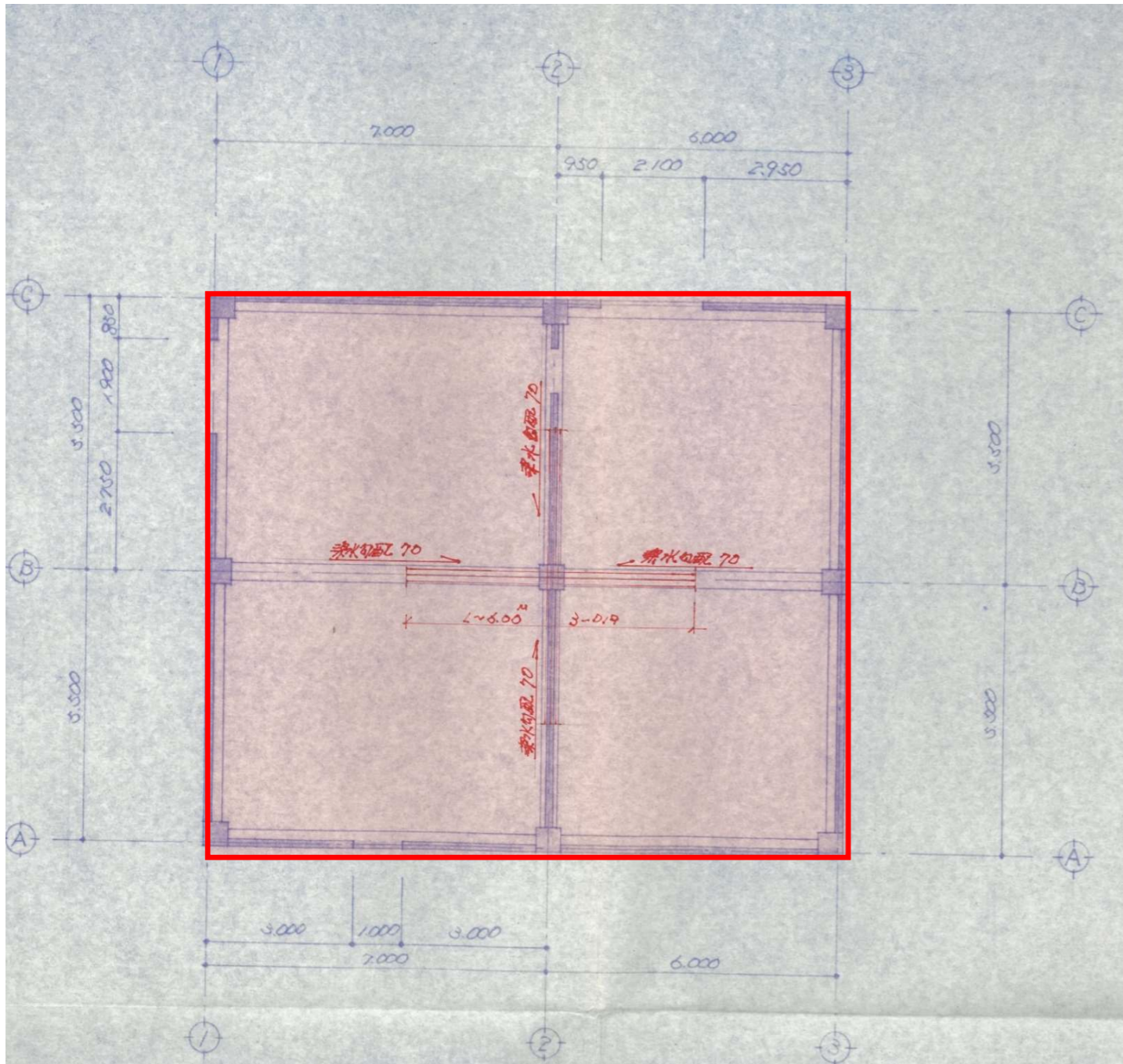
【総括概要】

- (1) 適用単価地区・・・・・・・・S（相双1）
- (2) 適用単価・・・・・・・・令和8年5月1日
- (3) 前払率・・・・・・・・40%
- (4) 契約保証補正・・・・・・・・金銭的保証あり
- (5) 共通仮設費区分・・・・・・・・率併用方式
- (6) 監理事務所設置・・・・・・・・無し
- (7) 工事区分・・・・・・・・建築改修
- (8) 労務費の比率・・・・・・・・普通
- (9) 週休2日補正・・・・・・・・4週8休（月単位）
- (10) 工期（ヶ月）・・・・・・・・3.0
- (11) 共通費率の算定式・・・・・・・・公共建築工事共通費積算基準（令和6年度）

名 称	数 量	単 位	金 額	備 考
直接工事費				CM コメント
建築工事	1	式		CK 直接工事費
計				CKK 直接工事費計
共通費				CM コメント
共通仮設費	1	式		KK 共通仮設費
現場管理費	1	式		KG 現場管理費
一般管理費等	1	式		KI 一般管理費等
計				KS 共通費計
				CM コメント
工事価格	1	式		KKK 工事価格
消費税等相当額	1	式		消費税率 10 %
工事費	1	式		KH 工事費
				CM コメント
調査基準価格	1	式		CH 調査基準価格
調査基準価格の100/110	1	式		CH2 調査基準価格割戻

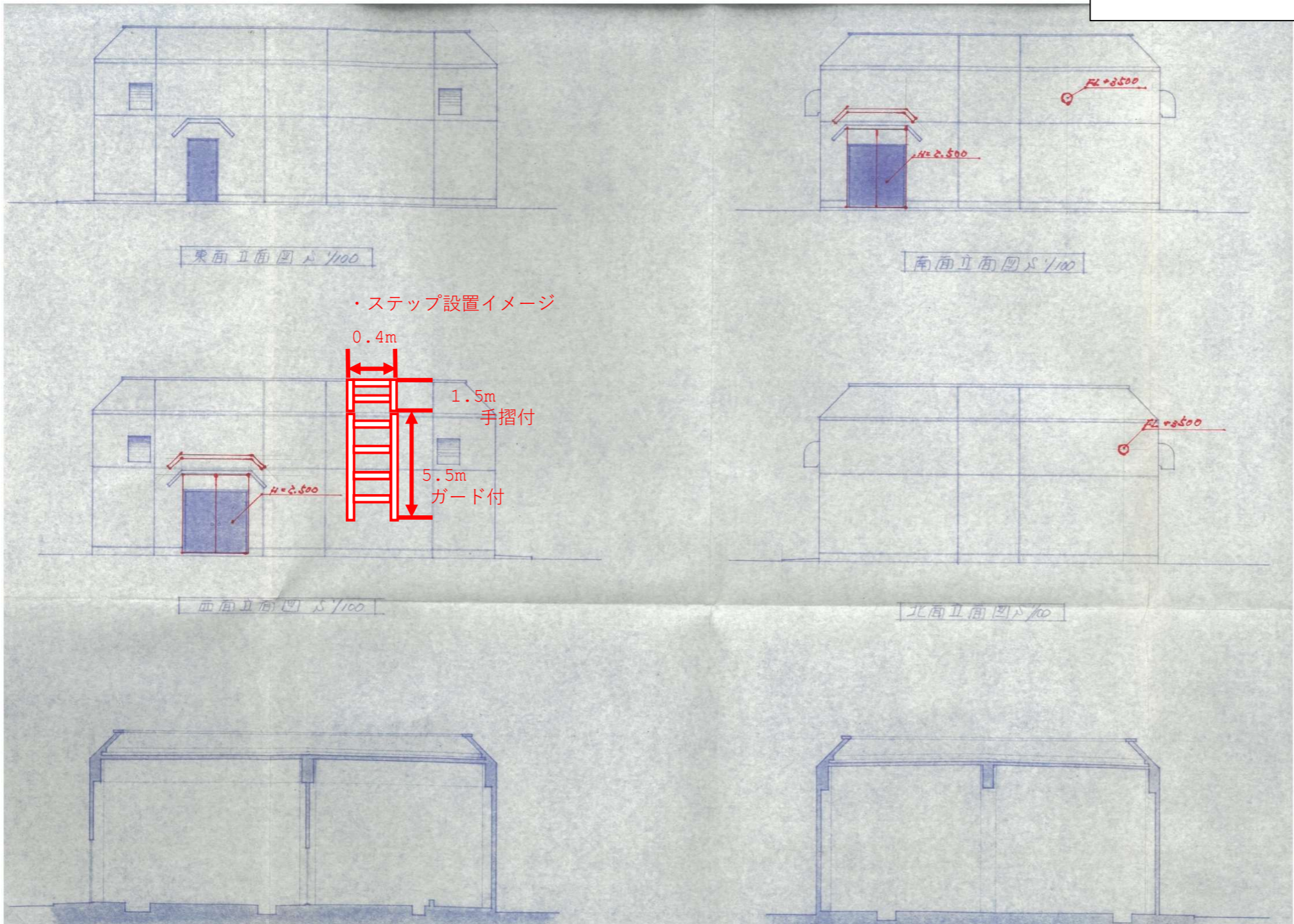
屋上防水改修工事		防水改修工事				
名 称	摘 要	数 量	単 位	単 価	金 額	備 考
既存屋上清掃及び荷下ろし		149	m ²			(見積り・刊行物等)
既存防水端部押え金物撤去	シール共	49	m			(見積り・刊行物等)
既存笠木内側ケレン樹脂モルタル補修共	厚0.5mm～1.0mm程度	49	m			(見積り・刊行物等)
平場部 既存シート撤去	剥れ部、膨れ部、振れ部	29.8	m ²			(見積り・刊行物等)
立上り既存シート撤去		19.6	m ²			(見積り・刊行物等)
ケレン	床	1	m ²			B0-286232 260501A-月 標準
立上り 下地処理樹脂モルタル	厚0.5mm～1.0mm程度 材料共	58.8	m ²			(見積り・刊行物等)
高圧水洗浄壁・床面	12～15MPa	207.8	m ²			B1-101146 260501A-月 独自
既存ドレン撤去	下地処理共	4	箇所			(見積り・刊行物等)
改修用ドレン設置		4	箇所			(見積り・刊行物等)
脱気装置設置		2	箇所			(見積り・刊行物等)
平場部 塩化ビニル樹脂系シート防水	機械固定工法(S-M2) t=1.5mm	149	m ²			(見積り・刊行物等)
立上り部 塩化ビニル樹脂系シート防水	接着工法(S-F2) t=1.5mm	58.8	m ²			(見積り・刊行物等)
防水端部押え金物取付	アルミ製 30×10 取合いシール共	49	m			(見積り・刊行物等)
ラフテレン/クレーン(油圧伸縮シブ型)	10t吊り オペレータ付き 賃料 標準	1	日			B0-937181 260501A-月 材料
計						

第6-1水源管理棟屋上平面图



 : 対象箇所

第6-1水源管理棟屋上立面図



第6-1水源管理棟屋上現況写真

