

放射線量率マップ

～南相馬市内学校等敷地内の歩行サーベイ結果（2012年5月～9月）について～

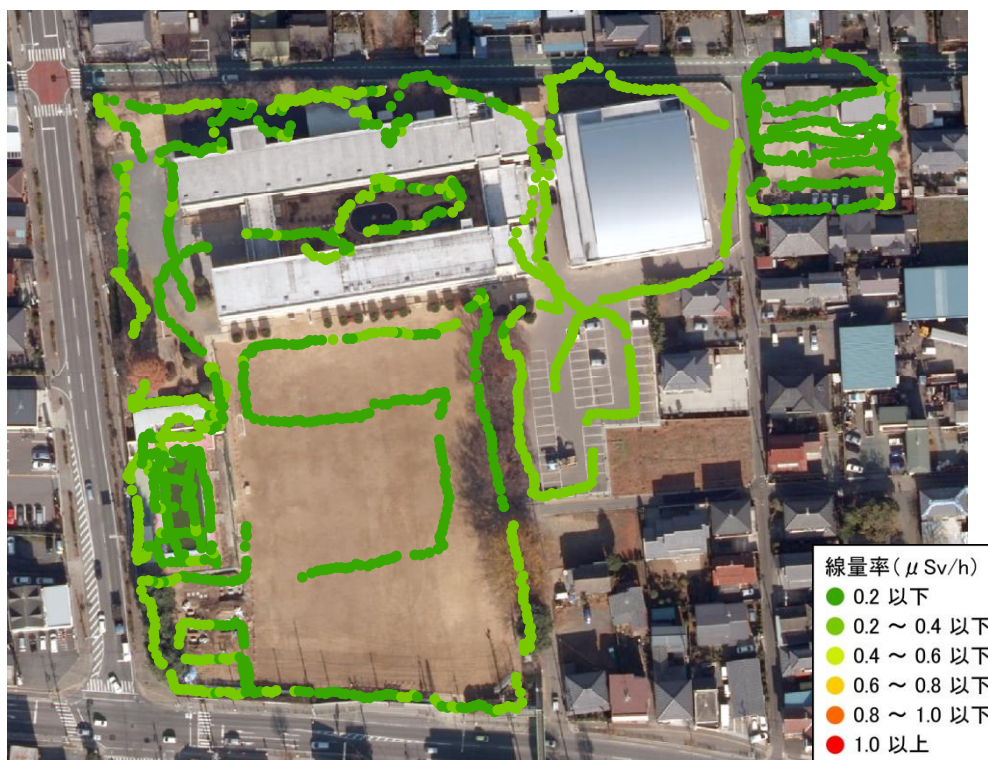
新潟大学アイソトープ総合センター

新潟大学が開発した BISHAMON (Bio-Safety Hybrid Automatic Monitor-Niigata) を使用して実施した歩行サーベイによる学校等の敷地内の空間線量率分布図を以下に示します。

今回の測定では BISHAMON を台車に搭載し、検出器（アロカ TCS-172）の検出部を地表から一定の高さ（50 cm 又は 100 cm）に取り付けた状態で歩いて移動させて測定しました。測定結果には、気候による影響や検出器の誤差、GPS の位置の誤差などが含まれておりますので、別の方法による測定値と一致しない場合があります。

今回の測定は 2012 年 5 月 26 日～9 月 7 日に南相馬市教育委員会事務局及び新潟大学が実施し、データ解析と地図化は新潟大学が実施致しました。

以下のすべての空間線量率分布図の背景に使用した空中写真データは、国土地理院長の承認を得て、同院の技術資料 C1-No.420「平成 24 年度 災害復興計画に伴う正射写真（災害オルソ）1/2」を利用して作成したものである。（承認番号 国地企調第 206 号 平成 25 年 9 月 30 日）



原町第一小学校と東町児童センター（測定日：2012年6月26日・7月20日、高さ50cm）



原町第二小学校と橋本町児童センター(測定日:2012年6月26日・8月29日、高さ50cm)





原町第三小学校と上町児童センター（測定日：2012年6月26日・7月20日、高さ50cm）



高平小学校と幼稚園（測定日：2012年6月27日、高さ50cm）



大甕小学校と幼稚園（測定日：2012年6月27日、高さ50cm）

線量率 ($\mu\text{Sv/h}$)	
●	0.2 以下
●	0.2 ~ 0.4 以下
●	0.4 ~ 0.6 以下
●	0.6 ~ 0.8 以下
●	0.8 ~ 1.0 以下
●	1.0 以上

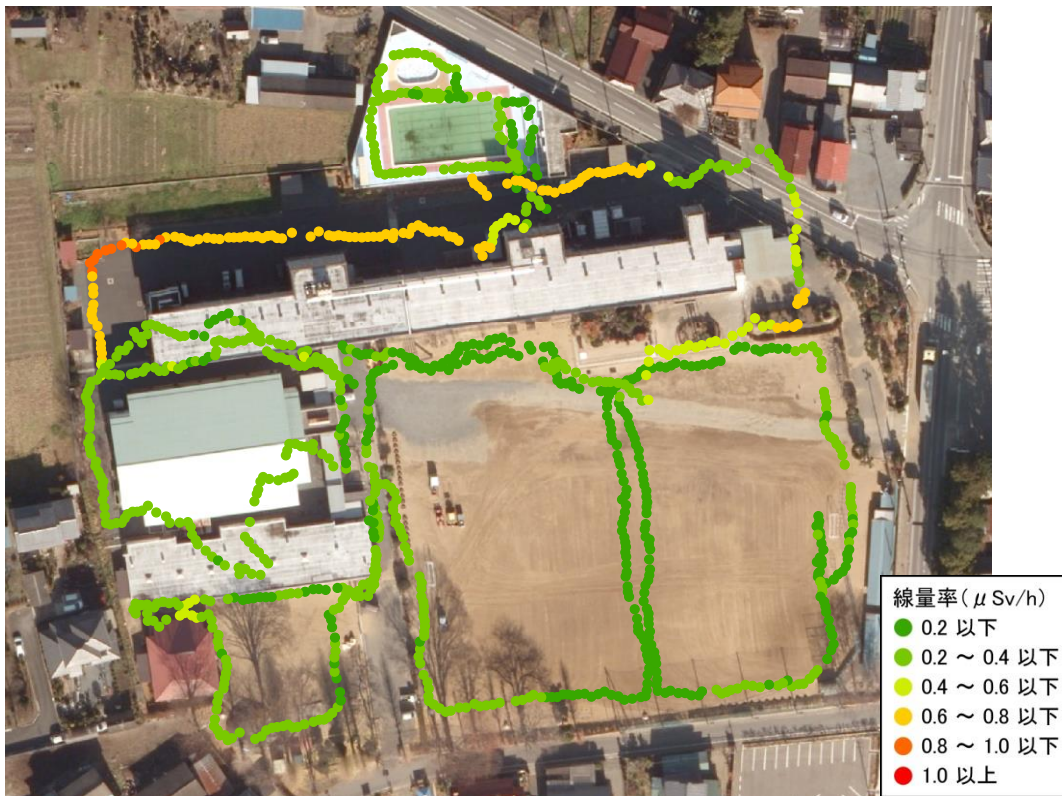


太田小学校と幼稚園（測定日：2012年6月26日、高さ50cm）

線量率 ($\mu\text{Sv/h}$)
● 0.2 以下
● 0.2 ~ 0.4 以下
● 0.4 ~ 0.6 以下
● 0.6 ~ 0.8 以下
● 0.8 ~ 1.0 以下
● 1.0 以上



石神第一小学校と幼稚園（測定日：2012年6月27日、高さ50cm）



石神第二小学校と幼稚園（測定日：2012年6月27日、高さ50cm）



原町あずま保育園（測定日：2012年7月20日、高さ50cm）



原町なかまち保育園（測定日：2012年7月20日、高さ50cm）



原町さくら保育園（測定日：2012年7月20日、高さ50cm）

