

## 放射線量率マップ

～南相馬市内学校等敷地内の歩行サーベイ結果（2013年6月～9月）について～

新潟大学アイソトープ総合センター

新潟大学が開発した BISHAMON (BIo-Safety Hybrid Automatic MOnitor-Niigata) を使用して実施した歩行サーベイによる学校等の敷地内の空間線量率分布図を以下に示します。

今回の測定では、BISHAMON の検出器（アロカ TCS-172）の検出部を地表から一定の高さ（50 cm 又は 100 cm）に保った状態で歩いて測定しました。測定結果には、気候による影響や検出器の誤差、GPS の位置の誤差などが含まれておりますので、別の方法による測定値と一致しない場合があります。

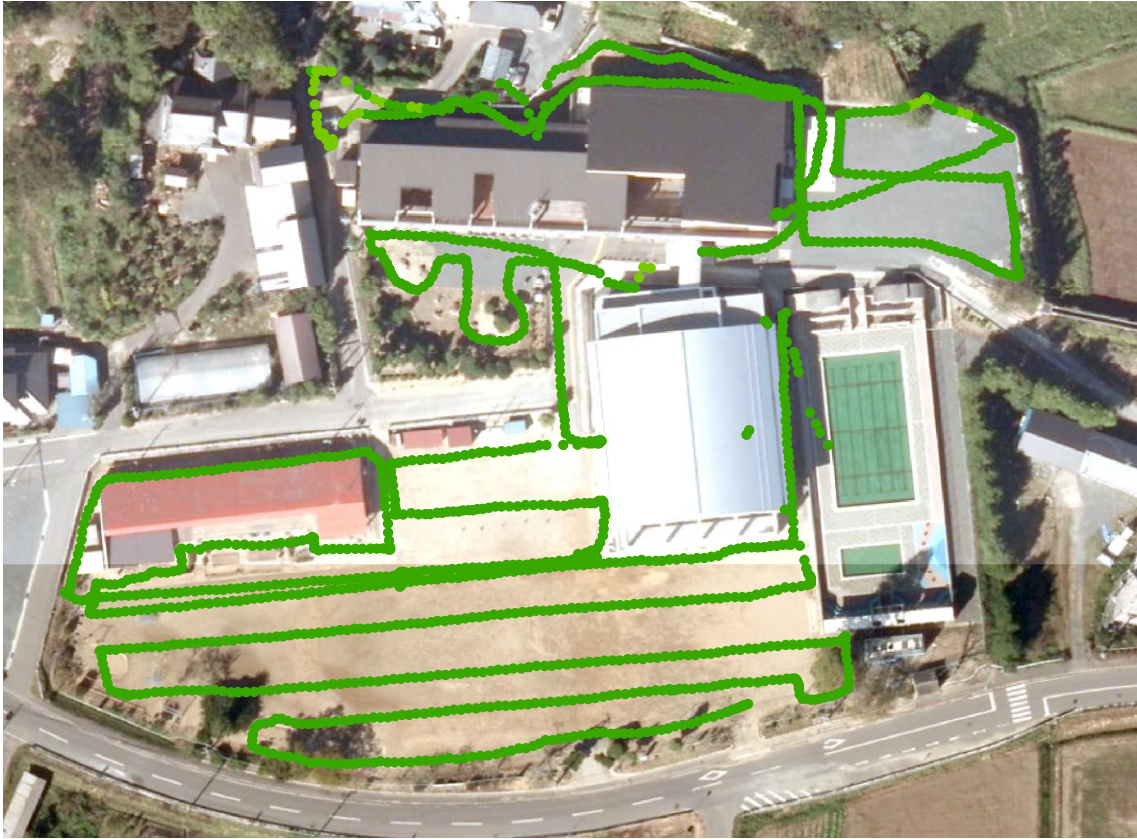
今回の測定は 2013 年 6 月 20 日～9 月 9 日に南相馬市教育委員会事務局が実施し、データ解析と地図化は新潟大学が実施致しました。

以下のすべての空間線量率分布図の背景に使用した空中写真データは、国土地理院長の承認を得て、同院の技術資料 C1-No.420「平成 24 年度 災害復興計画に伴う正射写真（災害オルソ）1/2」を利用して作成したものです。（承認番号 国地企調第 206 号 平成 25 年 9 月 30 日）

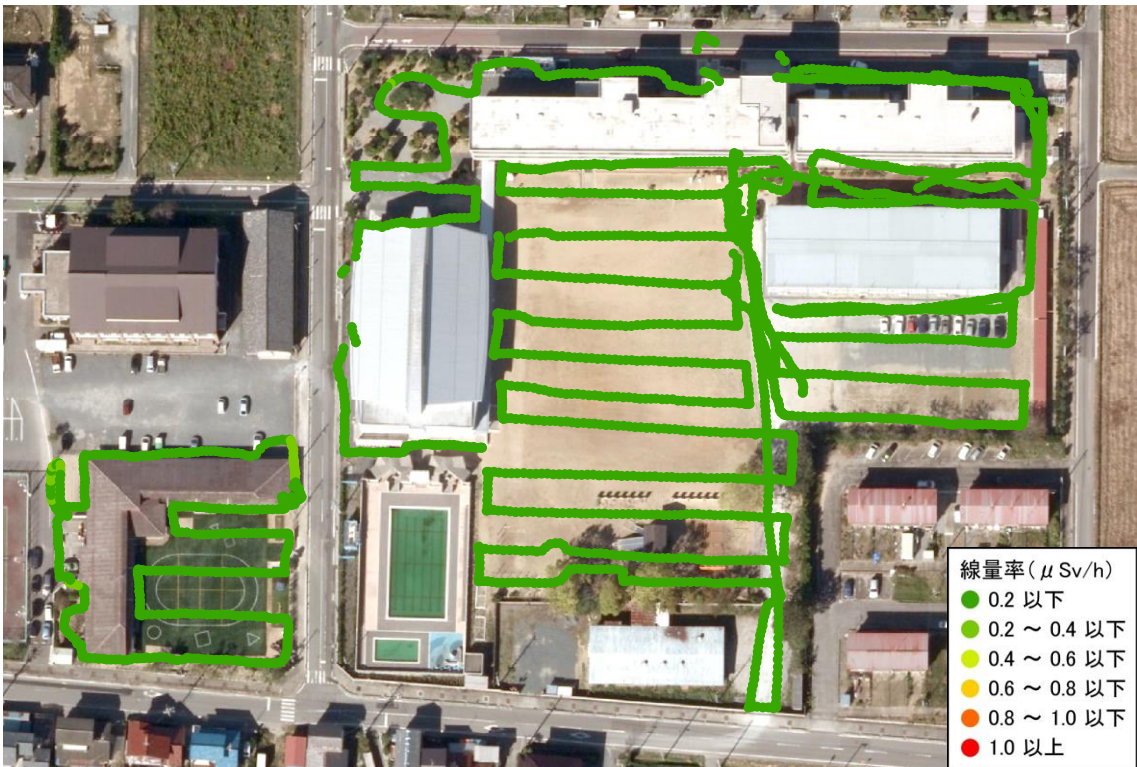


真野小学校と幼稚園（測定日：2013年8月19日、高さ50cm）

線量率 ( $\mu\text{Sv/h}$ )	
●	0.2 以下
●	0.2 ~ 0.4 以下
●	0.4 ~ 0.6 以下
●	0.6 ~ 0.8 以下
●	0.8 ~ 1.0 以下
●	1.0 以上



八沢小学校と幼稚園（測定日：2013年月日、高さ50cm）



鹿島小学校と幼稚園（測定日：2013年8月19日、高さ50cm）



上真野小学校と幼稚園と保育園（測定日：2013年8月21日、高さ50cm）



鹿島保育園（測定日：2013年8月21日、高さ50cm）

線量率 ( $\mu\text{Sv/h}$ )
● 0.2 以下
● 0.2 ~ 0.4 以下
● 0.4 ~ 0.6 以下
● 0.6 ~ 0.8 以下
● 0.8 ~ 1.0 以下
● 1.0 以上