

## 放射線量率マップ

～南相馬市内学校等敷地内の歩行サーベイ結果（2014年5月～7月）について～

新潟大学アイソトープ総合センター

新潟大学が開発した BISHAMON (Bio-Safety Hybrid Automatic MONitor-Niigata) を使用して実施した歩行サーベイによる学校等の敷地内の空間線量率分布図を以下に示します。

今回の測定では、BISHAMON の検出器（アロカ TCS-172B : 201L0448）の検出部を地表から一定の高さ（50 cm 又は 100 cm）に保った状態で歩いて測定しました。GPS は GIR1600 を用いました。測定結果には、気候による影響や検出器の誤差、GPS の位置の誤差などが含まれておりますので、別の方法による測定値と一致しない場合があります。

今回の測定は 2014 年 5 月 8 日～7 月 16 日に南相馬市教育委員会事務局が実施し、データ解析と地図化は新潟大学が実施致しました。

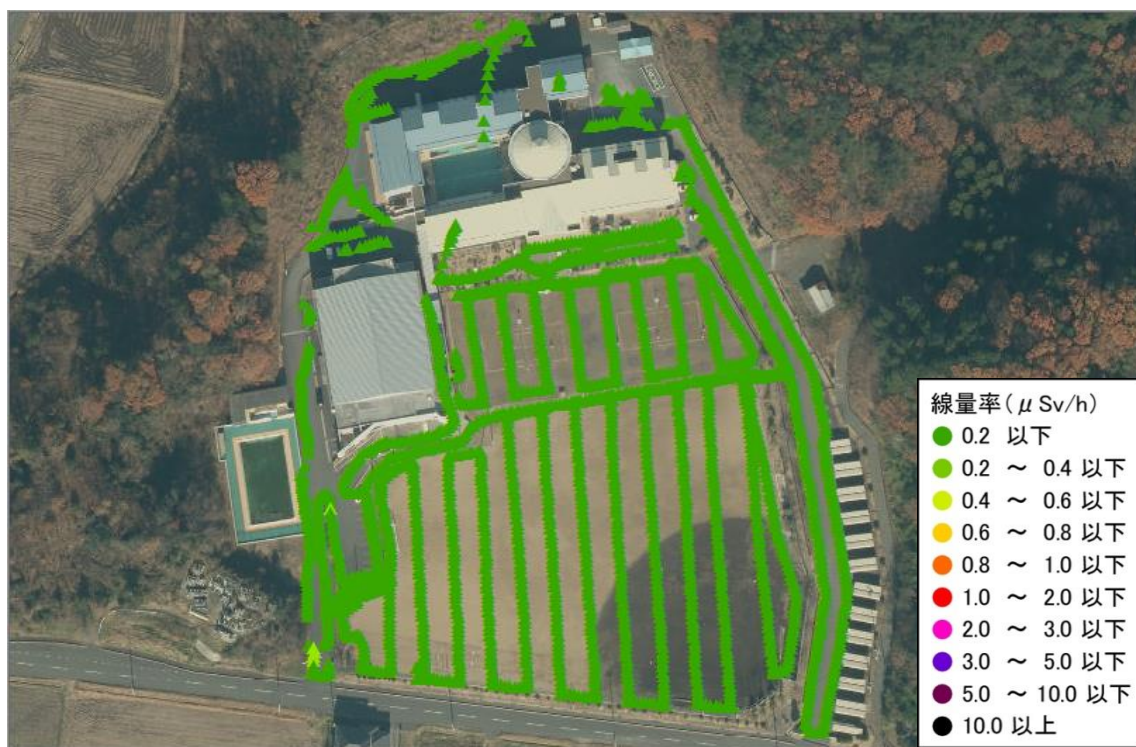
以下のすべての空間線量率分布図の背景に使用した空中写真データは、国土地理院長の承認を得て、同院の技術資料 C1-No.420「平成 24 年度 災害復興計画に伴う正射写真（災害オルソ）1/2」を利用して作成したものです。（承認番号 国地企調第 206 号 平成 25 年 9 月 30 日）



原町第一中学校（測定日：2014年7月2日、高さ1m）



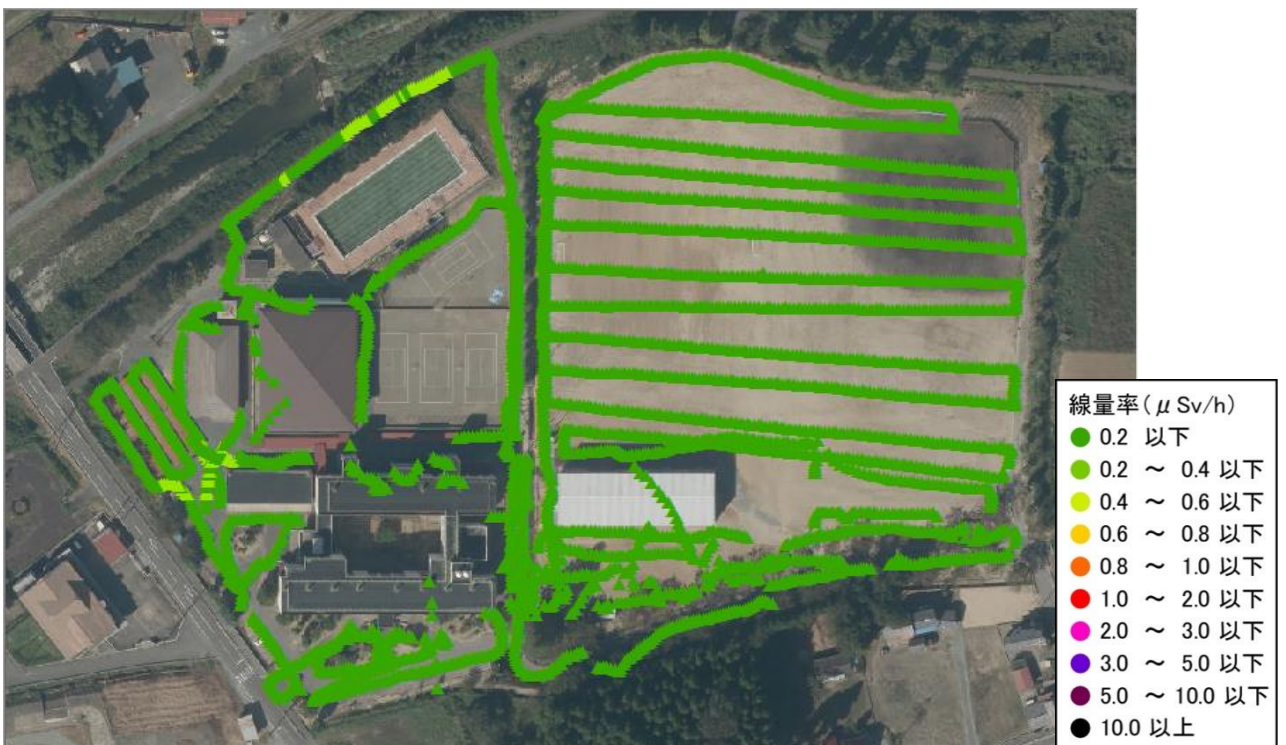
原町第二中学校 (測定日 : 2014 年 7 月 2 日、高さ 1m)



原町第三中学校 (測定日 : 2014 年 7 月 8 日、高さ 1m)



石神中学校 (測定日: 2014年7月8日、高さ1m)



鹿島中学校 (測定日: 2014年7月2日、高さ1m)



小高中学校 (測定日: 2014年7月8日、高さ1m)