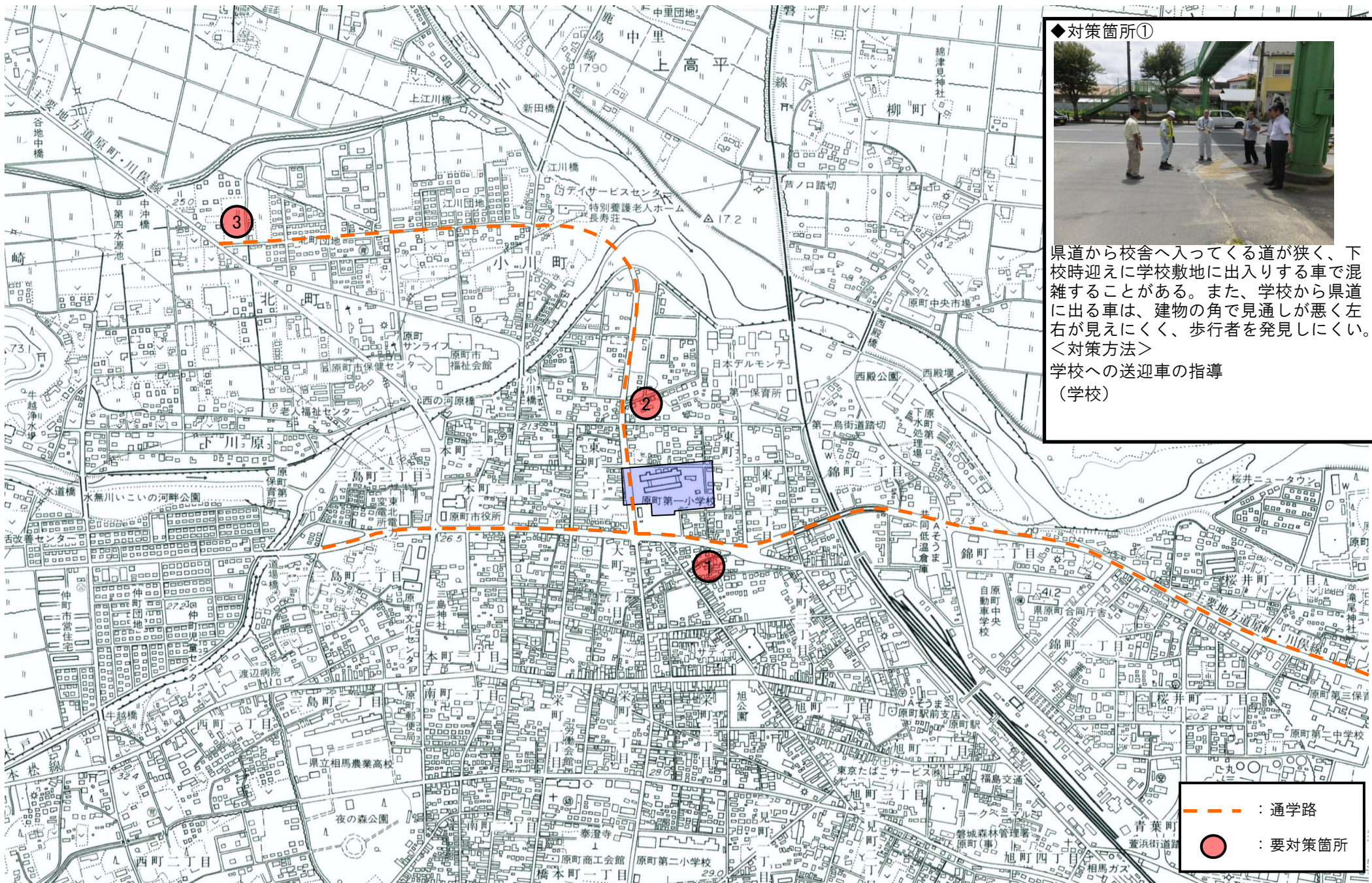


H28福島県南相馬市 原町第一小学校校区（通学路合同点検 要対策箇所）

【対策検討メンバー】 南相馬市教育委員会 磐城国道事務所原町維持出張所 南相馬警察署 福島県相双建設事務所 南相馬市建設部 南相馬市市民生活部



◆対策箇所①



県道から校舎へ入ってくる道が狭く、下校時迎えに学校敷地に入入りする車で混雑することがある。また、学校から県道に出る車は、建物の角で見通しが悪く左右が見えにくく、歩行者を発見しにくい。

<対策方法>
学校への送迎車の指導
(学校)

----- : 通学路
● : 要対策箇所