

# H28福島県南相馬市 太田小学校校区（通学路合同点検 要対策箇所）

【対策検討メンバー】 南相馬市教育委員会 磐城国道事務所原町維持出張所 南相馬警察署 福島県相双建設事務所 南相馬市建設部 南相馬市市民生活部

## ◆対策箇所①



通勤時間帯にスピードを出して走る車が多い。

＜対策方法＞

巡回を強化。

（南相馬警察署）

①

## ◆対策箇所②

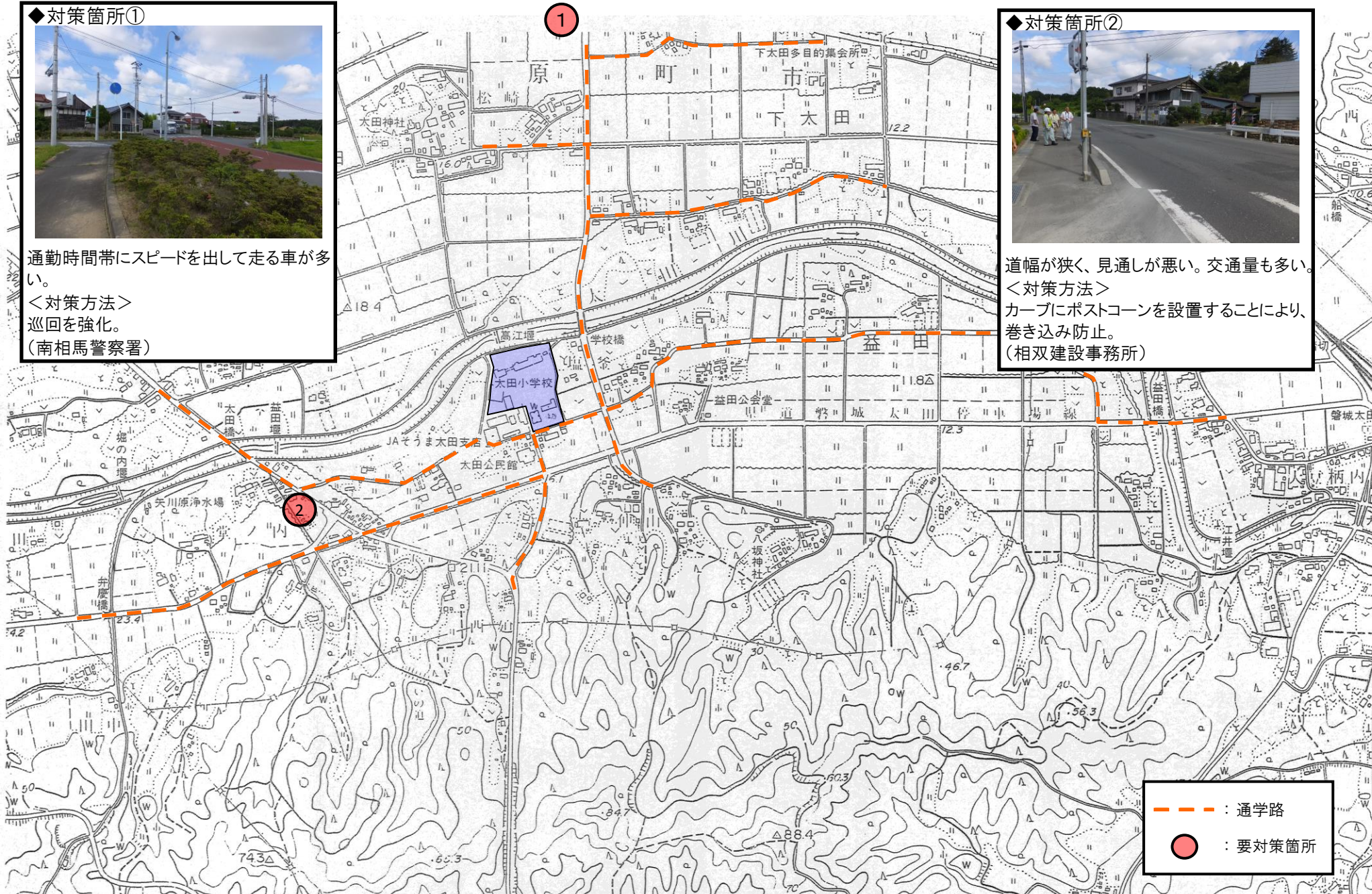


道幅が狭く、見通しが悪い。交通量も多い。

＜対策方法＞

カーブにポストコーンを設置することにより、巻き込み防止。

（相双建設事務所）



--- : 通学路  
 ● : 要対策箇所