

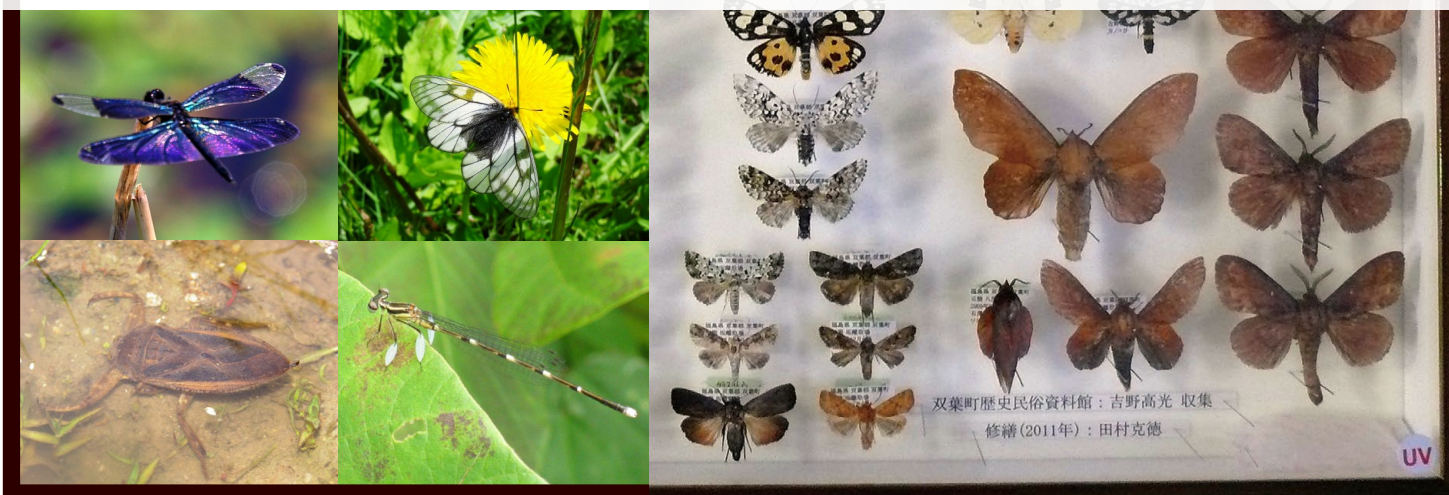


企画展
ふた

ば

双葉地方の昆虫

平成31年 4月13日(土)～6月9日(日)



写真提供：双葉町教育委員会

双葉町歴史民俗資料館と双葉地方在住の研究者が収集してきた昆虫標本コレクションを公開します。

あわせて双葉町で行われている震災・原発事故後の昆虫調査を紹介します。

私たちが守り、将来へ届けるべき資料をご覧ください。

会場：南相馬市博物館（観覧無料） ※常設展示室は別途料金をいただきます。

共催：双葉町教育委員会、相双地区博物館連絡協議会

後援：福島県博物館連絡協議会

協力：アクアマリンいなわしろカワセミ水族館

◆関連イベント◆

「双葉地方の昆虫を語ろう」
5月11日(土) 13:30～15:00
話題提供：吉野高光氏(双葉町教育委員会)ほか
場所：南相馬市博物館

●無料開館日●

以下の日は常設展の観覧も無料となります。

5月1日(祝) (即位の礼の日)
5月5日(日) (こどもの日)



南相馬市博物館 〒975-0051 福島県南相馬市原町区牛来字出口194番地 TEL 0244-23-6421 FAX 0244-24-6933
URL <https://www.city.minamisoma.lg.jp/portal/culture/museum/index.html>

【開館時間】午前9時～午後4時45分(最終入館は午後4時まで) 【休館日】毎週月曜日 ただし、4月30日(月)は振替休日のため開館。

【常設展示観覧料】一般300円(250円) 高校生200円(150円) 小中学生100円(80円) ()は20名以上の団体割引料金です。

障がい者の方、南相馬市および飯館村に居住・通学する小中高生は無料です(手帳をご提示ください)。