

南相馬

# ミュージアム通信

Minamisoma City Museum News

Vol. 38

平成31年4月1日発行

編集・発行

南相馬市博物館

原町区牛来字出口194

TEL 0244-23-6421

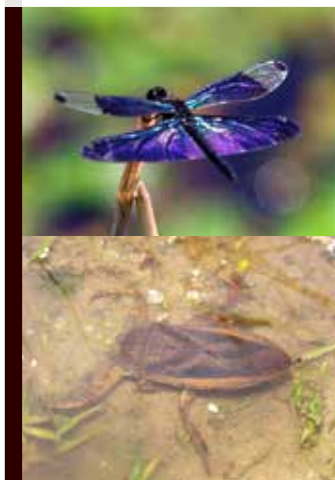
URL <https://www.city.minamisoma.lg.jp>



企画展 ふたば

## 双葉地方の昆虫

平成31年 4月13日(土)～6月9日(日)



共催：双葉町教育委員会、相双地区博物館連絡協議会  
協力：アクアマリンいなわしろカワセミ水族館

後援：福島県博物館連絡協議会

写真提供：双葉町教育委員会

双葉町歴史民俗資料館と双葉地方在住のコレクターが  
収集してきた昆虫標本コレクションを公開します。

あわせて、双葉町で行われている震災・原発事故後の  
昆虫調査についても紹介します。

◆関連イベント「双葉地方の昆虫を語ろう」

5月11日(土) 13:30～15:00 ※詳細は裏面をご確認ください。

### ● 本企画展の観覧料は無料です。

※常設展の観覧は別途入館料が必要です。

次の方は無料で入館いただけます。①南相馬市または飯館村に  
在住・通学する小中高生。②障がい者の方と付添いの方1名。  
詳細は裏面のご利用案内をご覧ください。

≪ 以下の日は無料開館日です ≫

・5月1日(祝)(即位の礼の日)、5月5日(こどもの日)

3月 2月 1月 12月 11月 10月 9月 8月 7月 6月 5月 平成31年度

「日本の  
生物多様性と  
その保全」  
国立科学博物館巡回展  
11/30～3/1

「奥相三十三所  
観音札所巡り」  
9/14～11/10

「武士の装い(仮)」  
6/29～8/18

「双葉地方の昆虫」  
4/13～6/9

≪ 展示予定 ≫



開催予定です。

今年度の博物館の  
企画展は、計4回開  
催します。南相馬市  
をさまざまな視点か  
らみた展示です。展  
示にあわせて講演会  
や講座・体験学習な  
ど、各種イベントを

平成31年度の  
企画展





【企画展】

よそお

# ぶし 装い




(仮)

2019年6月29日(土)～8月18日(日)

相馬地方には多くの甲冑武具類が現存しています。これらには武具ならではの機能美や美術工芸品としての装飾が備わっていて、見どころになっています。バリエーション豊かな武具類の世界をお楽しみください。

**南相馬市博物館の催し物**      4月～8月

※申し込みはお早めに。定員になり次第締め切ります。  
問合せは 南相馬市博物館 0244-23-6421

期 日	タイトル	詳 細
4月21日(日)	体験学習 「化石のレプリカを作ろう！」 	10:00～12:00 定員20名 講師：八巻安夫氏・荒好氏(相馬中村層群研究会) プラスチック粘土や樹脂を使って、地元で採集された化石(アンモナイトや巻貝など)のレプリカを作りましょう。
5月11日(土)	座談会 「双葉地方の昆虫を語ろう」	13:30～15:00 定員40人 話題提供：吉野高光氏(双葉町教育委員会)ほか 標本収集や調査を行ってきた先生方と一緒に双葉地方の昆虫についておしゃべりしませんか？
5月12日(日)	体験学習 「蓄音機コンサート」 	10:30～11:30 定員80人 講師：二本松文雄学芸員 蓄音機とSPレコードで、昔の音楽を鑑賞します。大正～昭和30年代頃の相馬民謡・童謡・クラシック・歌謡曲など。
5月26日(日)	体験学習 「香りの宝石せっけんを作ろう」 	10:30～12:00 定員20人 講師：小林香代子氏(ライブラ香りの学校・福島校) 植物の香りを使ったせっけんづくりにチャレンジしてみませんか？透明なせっけんに色と香りを付ける「宝石せっけん」を作りながら、植物の香りの不思議を学びます。
6月15日(土)	講座 「相馬氏の甲冑」 	13:30～15:30 定員30名 講師：二上裕嗣氏(相馬野馬追保存専門委員長) 相馬地方を治めた大名・相馬氏の甲冑について紹介します。【持ち物】筆記用具
7月20日(土)	講座 「武具の見かた入門」 	13:30～15:30 定員30名 講師：二上文彦学芸員 難しいと思われがち、甲冑武具の鑑賞のコツ・ポイントについて、初心者向けにわかりやすく解説します。【持ち物】筆記用具
8月3日(土)	体験学習 「まち歩きと建物のペーパークラフト作り」	13:30～15:30【集合場所：朝日座】定員20名 講師：二本松文雄学芸員 原町区本町の町並を歩いて、レトロでおしゃれな建物を見学します。その後、朝日座で建物のペーパークラフトを作ります。【持ち物】歩きやすい服装、筆記用具
8月4日(日)	体験学習 「押し葉標本を作ろう」 	10:00～12:00 定員20名 講師：仲川邦広学芸員 押し葉標本はタイムカプセル！100年後に生き物の記録を届けてみませんか？みんなで外に出て押し花を作りに行こう！【持ち物】油性マジック(太)・新聞紙
8月11日(日)	体験学習 「樹脂封入標本を作ろう」	10:00～15:00(昼休憩あり) 定員15名 講師：仲川邦広学芸員 インテリアに良し！教材に良し！水にぬれても大丈夫な「樹脂封入標本」を作ります。【持ち物】乾燥標本(植物・昆虫など)、昼食、汚れてもよい服装。
8月18日(土)	体験学習 「コハクをとってみよう」 	10:00～12:00 定員25名 講師：平宗雄氏(博物館収集展示委員)・八巻安夫氏(相馬中村層群研究会) 天然樹脂の化石で、宝石でもあるコハクが入った母岩から、コハクを取り出します。取り出したコハクはお持ち帰りできます。

## ご利用案内

### 南相馬市博物館

問い合わせ 〒975-0051 福島県南相馬市原町区牛来字出口194  
電話：0244-23-6421 FAX：0244-24-6933 E-Mail：hakubutsukan@city.minamisoma.lg.jp

開館時間 9:00～16:45(最終入館は16:00まで)  
休館日 毎週月曜日および年末年始(12月29日～1月3日)  
※月曜日が祝・休日の場合は開館、その翌平日が休館日となります。  
観覧料 一般300円(250円) 高校生200円(150円) 小中学生100円(80円)  
( )内は20名以上の団体料金です。 ※企画展開催中は観覧料が異なる場合があります。  
市内(飯館村も含む)に居住・通学する小中学生は無料。障がい者の方は無料(手帳をご提示ください)

■ 次回のミュージアム通信の発行は8月1日の予定です。



※常磐道南相馬ICから約15分