
	災害危険区域
	募集土地

ブロック番号	上渋佐地区No1002
面積	1053m ²

公図添付



土地の詳細		ライフライン	
都市計画区域	非線引きの都市計画区域内	電気	供給可能
用途地域	無指定(容積率200%、建蔽率60%)	上水道	給水区域 南相馬市水
景観計画	景観計画区域	下水道	浄化槽
屋外広告物条例	普通規制地域	ガス	都市ガス供給区域外
災害危険区域条例	災害危険区域	電話	可
利用用途の制限	住居の用に供する建築物の建築が制限されます		
その他	隣接地との境界確定に伴い、面積が変更になることがあります		
残存物・残留物	庭木・庭石・コンクリ敷き等		
地下埋設物の有無	不明		

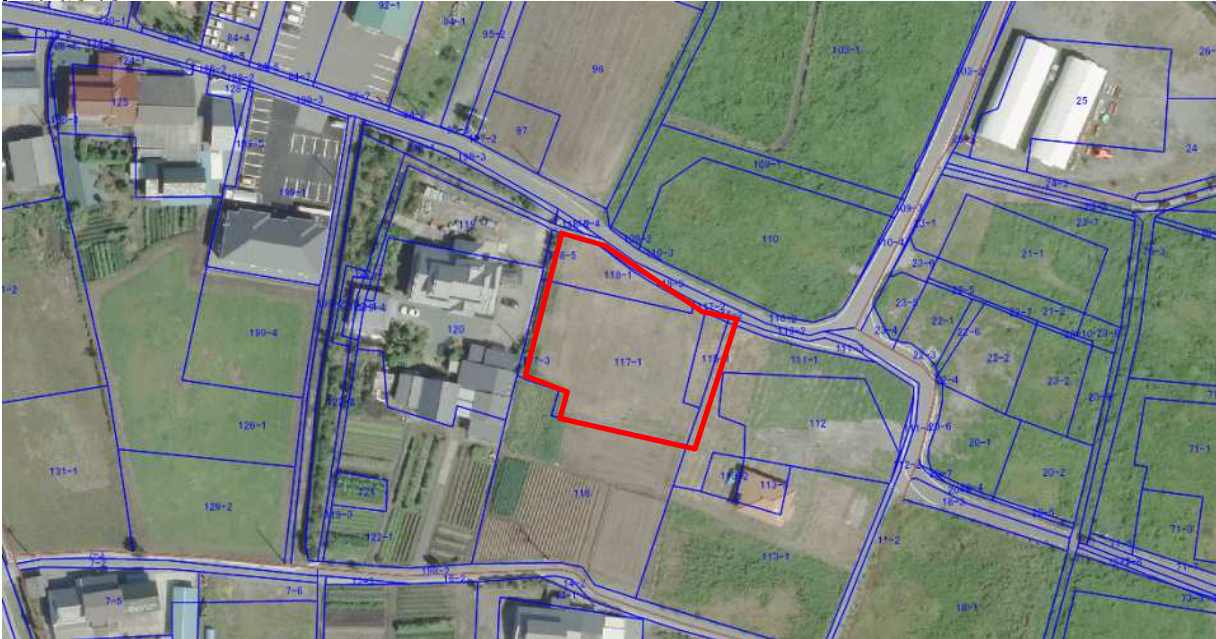
ブロック構成筆一覧

実際の売買価格と異なる場合があります。

No	所在地番	現況地目	地積	参考価格	備考
1	上渋佐字南谷地14番1	畑	82.00	24,600	
2	上渋佐字南谷地14番2	畑	380.00	114,000	
3	上渋佐字南谷地15番	畑	591.00	177,300	

ブロック番号	上渋佐地区No1005
面積	1,360.24㎡

公図添付



土地の詳細		ライフライン	
都市計画区域	非線引きの都市計画区域内	電気	供給可能
用途地域	無指定(容積率200%、建蔽率60%)	上水道	給水区域 南相馬市水
景観計画	景観計画区域	下水道	浄化槽
屋外広告物条例	普通規制地域	ガス	都市ガス供給区域外
災害危険区域条例	災害危険区域	電話	可
利用用途の制限	住居の用に供する建築物の建築が制限されます		
その他	隣接地との境界確定に伴い、面積が変更になることがあります		
残存物・残留物	庭石等		
地下埋設物の有無	不明		

ブロック構成筆一覧

実際の売買価格と異なる場合があります。

No	所在地番	現況地目	地積	参考価格	備考
1	上渋佐字前屋敷115番1	宅地	93.00	678,900	
2	上渋佐字前屋敷117番1	宅地	1,039.24	7,586,452	
3	上渋佐字前屋敷118番1	山林	228.00	1,165,080	