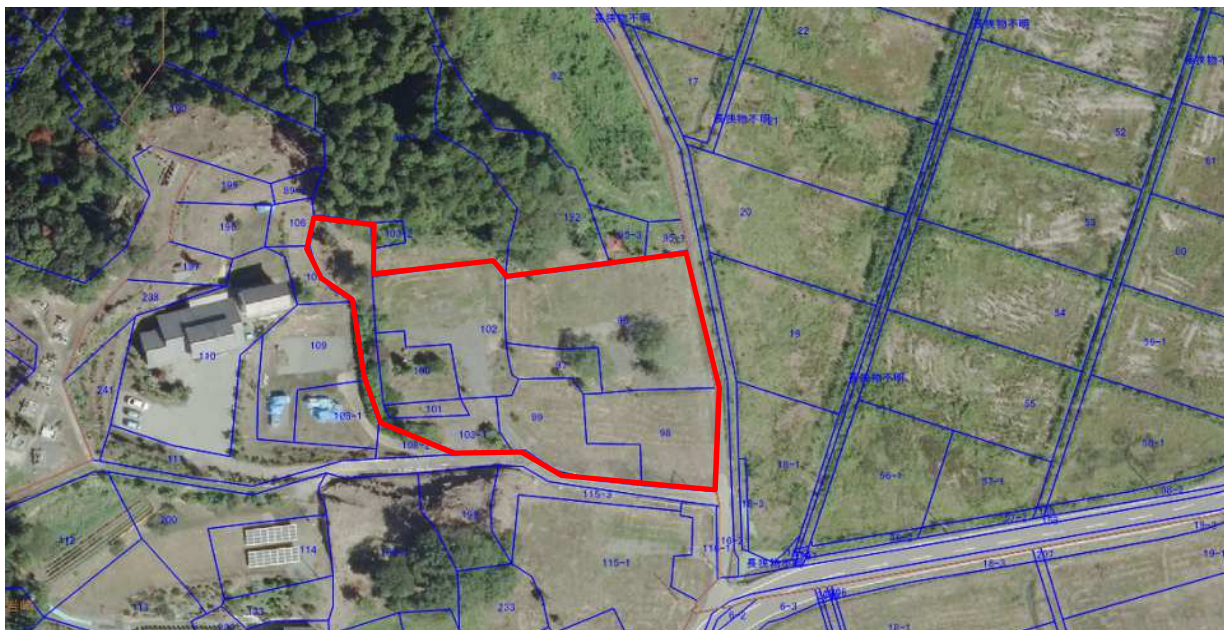


|        |           |
|--------|-----------|
| ブロック番号 | 福岡No2601  |
| 面積     | 3,661.36㎡ |

公図添付



| 土地の詳細    |                              | ライフライン |           |
|----------|------------------------------|--------|-----------|
| 都市計画区域   | 非線引きの都市計画区域内                 | 電気     | 供給可能      |
| 用途地域     | 無指定(容積率200%、建蔽率60%)          | 上水道    | 給水区域外     |
| 景観計画     | 景観計画区域                       | 下水道    | 浄化槽       |
| 屋外広告物条例  | 普通規制地域                       | ガス     | 都市ガス供給区域外 |
| 災害危険区域条例 | 災害危険区域                       | 電話     | 可         |
| 利用用途の制限  | 住居の用に供する建築物の建築が制限されます        |        |           |
| その他      | 隣接地との境界確定に伴い、面積が変更になることがあります |        |           |
| 残存物・残留物  | 庭木・庭石・コンクリ敷き等                |        |           |
| 地下埋設物の有無 | 不明                           |        |           |

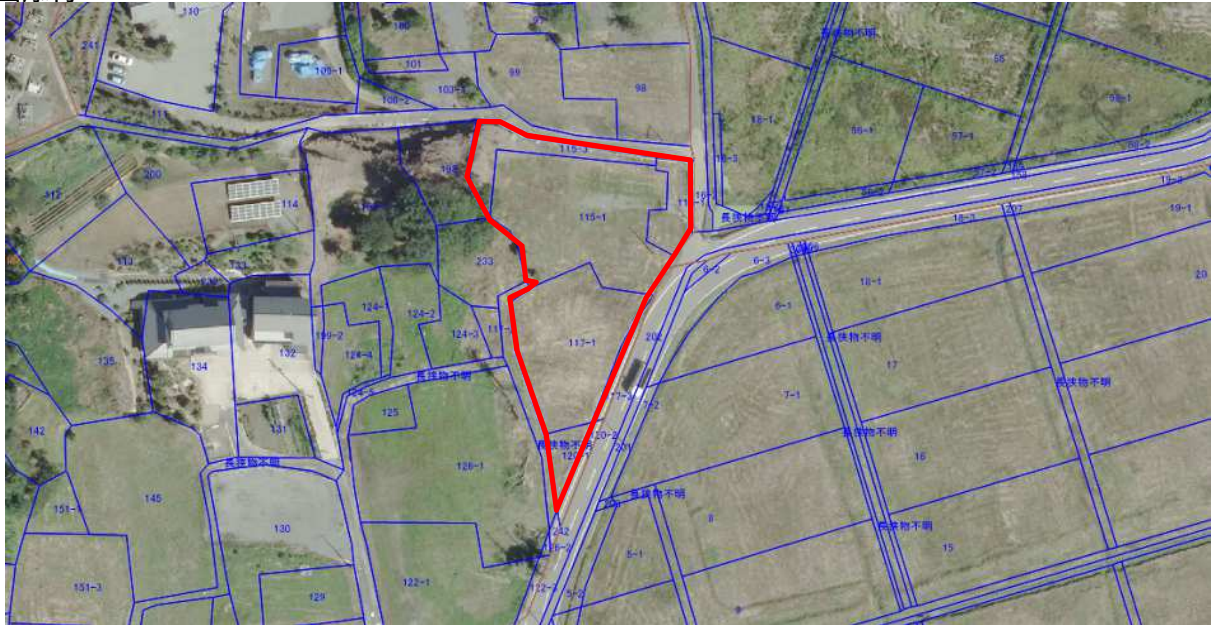
ブロック構成筆一覧

実際の売買価格と異なる場合があります。

| No | 所在地番            | 現況地目 | 地積       | 参考価格      | 備考 |
|----|-----------------|------|----------|-----------|----|
| 1  | 小高区福岡字下岩崎96番    | 宅地   | 1,058.65 | 4,446,330 |    |
| 2  | 小高区福岡字下岩崎97番    | 畑    | 164.00   | 36,080    |    |
| 3  | 小高区福岡字下岩崎98番    | 畑    | 530.00   | 116,600   |    |
| 4  | 小高区福岡字下岩崎99番    | 畑    | 451.00   | 99,220    |    |
| 5  | 小高区福岡字下岩崎100番   | 畑    | 234.00   | 51,480    |    |
| 6  | 小高区福岡字下岩崎101番   | 宅地   | 62.00    | 260,400   |    |
| 7  | 小高区福岡字下岩崎102番   | 宅地   | 646.71   | 2,716,182 |    |
| 8  | 小高区福岡字下岩崎103番1A | 原野   | 313.96   | 923,042   |    |
| 9  | 小高区福岡字下岩崎103番1B | 宅地   | 201.04   | 844,368   |    |

|        |           |
|--------|-----------|
| ブロック番号 | 福岡No2602  |
| 面積     | 2,415.21㎡ |

公図添付



| 土地の詳細    |                              | ライフライン |           |
|----------|------------------------------|--------|-----------|
| 都市計画区域   | 非線引きの都市計画区域内                 | 電気     | 供給可能      |
| 用途地域     | 無指定(容積率200%、建蔽率60%)          | 上水道    | 給水区域外     |
| 景観計画     | 景観計画区域                       | 下水道    | 浄化槽       |
| 屋外広告物条例  | 普通規制地域                       | ガス     | 都市ガス供給区域外 |
| 災害危険区域条例 | 災害危険区域                       | 電話     | 可         |
| 利用用途の制限  | 住居の用に供する建築物の建築が制限されます        |        |           |
| その他      | 隣接地との境界確定に伴い、面積が変更になることがあります |        |           |
| 残存物・残留物  | 庭木・庭石・コンクリ敷き等                |        |           |
| 地下埋設物の有無 | 不明                           |        |           |

ブロック構成筆一覧

実際の売買価格と異なる場合があります。

| No | 所在地番           | 現況地目 | 地積       | 参考価格      | 備考 |
|----|----------------|------|----------|-----------|----|
| 1  | 小高区福岡字下岩崎115番1 | 宅地   | 1,013.21 | 4,255,482 |    |
| 2  | 小高区福岡字下岩崎115番3 | 山林   | 230.00   | 676,200   |    |
| 3  | 小高区福岡字下岩崎116番1 | 畑    | 322.00   | 70,840    |    |
| 4  | 小高区福岡字下岩崎117番1 | 畑    | 755.00   | 166,100   |    |
| 5  | 小高区福岡字下岩崎120番1 | 畑    | 95.00    | 20,900    |    |

|        |              |
|--------|--------------|
| ブロック番号 | 福岡 N 02603-1 |
| 面積     | 2330.56㎡     |

公園添付



| 土地の詳細    |                              | ライフライン |           |
|----------|------------------------------|--------|-----------|
| 都市計画区域   | 非線引きの都市計画区域内                 | 電気     | 供給可能      |
| 用途地域     | 無指定(容積率200%、建蔽率60%)          | 上水道    | 給水区域外     |
| 景観計画     | 景観計画区域                       | 下水道    | 浄化槽       |
| 屋外広告物条例  | 普通規制地域                       | ガス     | 都市ガス供給区域外 |
| 災害危険区域条例 | 災害危険区域                       | 電話     | 可         |
| 利用用途の制限  | 住居の用に供する建築物の建築が制限されます        |        |           |
| その他      | 隣接地との境界確定に伴い、面積が変更になることがあります |        |           |
| 残存物・残留物  | 庭木・庭石・コンクリ敷き等                |        |           |
| 地下埋設物の有無 | 不明                           |        |           |

ブロック構成筆一覧

実際の売買価格と異なる場合があります。

| No | 所在地番           | 現況地目 | 地積      | 参考価格      | 備考 |
|----|----------------|------|---------|-----------|----|
| 1  | 小高区福岡字下岩崎122番1 | 畑    | 820.00  | 180,400   |    |
| 2  | 小高区福岡字下岩崎125番  | 畑    | 123.00  | 27,060    |    |
| 3  | 小高区福岡字下岩崎126番1 | 宅地   | 1364.56 | 5,731,152 |    |
| 4  | 小高区福岡字下岩崎127番1 | 畑    | 23.00   | 5,060     |    |

|        |                      |
|--------|----------------------|
| ブロック番号 | 福岡 No2603-2          |
| 面積     | 873.98m <sup>2</sup> |

公園添付



| 土地の詳細    |                              | ライフライン |           |
|----------|------------------------------|--------|-----------|
| 都市計画区域   | 非線引きの都市計画区域内                 | 電気     | 供給可能      |
| 用途地域     | 無指定(容積率200%、建蔽率60%)          | 上水道    | 給水区域外     |
| 景観計画     | 景観計画区域                       | 下水道    | 浄化槽       |
| 屋外広告物条例  | 普通規制地域                       | ガス     | 都市ガス供給区域外 |
| 災害危険区域条例 | 災害危険区域                       | 電話     | 可         |
| 利用用途の制限  | 住居の用に供する建築物の建築が制限されます        |        |           |
| その他      | 隣接地との境界確定に伴い、面積が変更になることがあります |        |           |
| 残存物・残留物  | 庭木・庭石・コンクリ敷き等                |        |           |
| 地下埋設物の有無 | 不明                           |        |           |



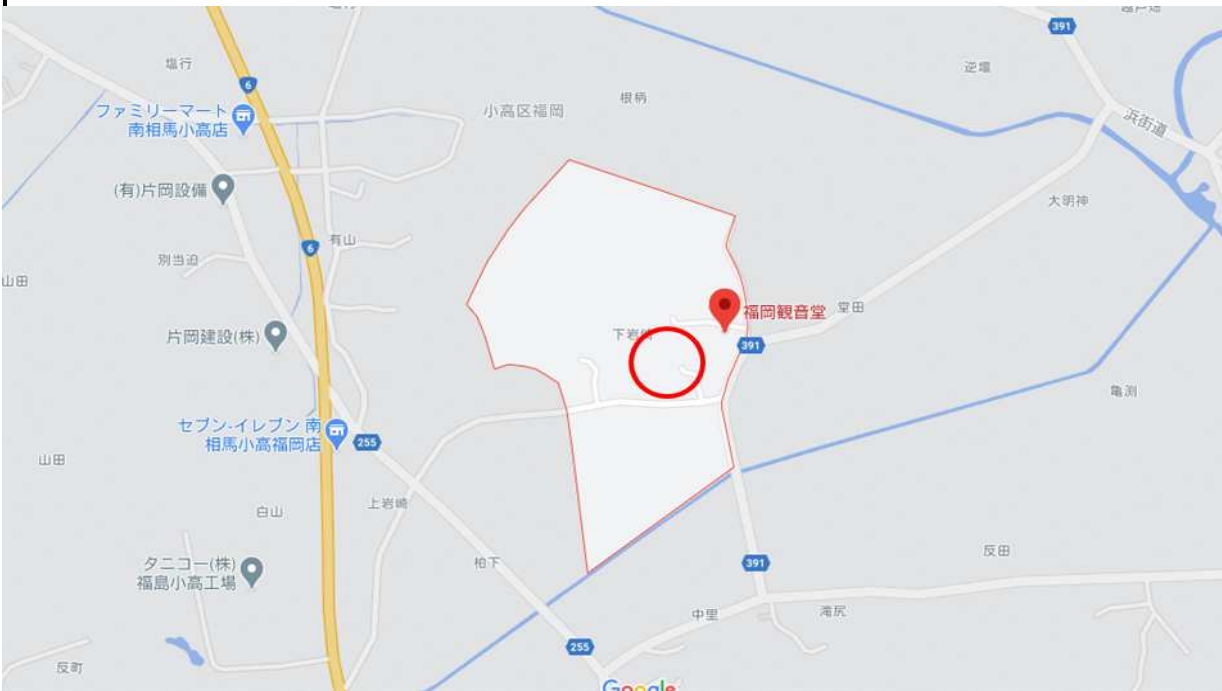
ブロック構成筆一覧

実際の売買価格と異なる場合があります。

| No | 所在地番           | 現況地目 | 地積     | 参考価格      | 備考 |
|----|----------------|------|--------|-----------|----|
| 1  | 小高区福岡字下岩崎124番1 | 宅地   | 170.47 | 715,974   |    |
| 2  | 小高区福岡字下岩崎124番2 | 宅地   | 247.00 | 1,037,400 |    |
| 3  | 小高区福岡字下岩崎124番3 | 畑    | 178.00 | 39,160    |    |
| 4  | 小高区福岡字下岩崎124番4 | 宅地   | 229.85 | 965,370   |    |
| 5  | 小高区福岡字下岩崎124番5 | 宅地   | 16.66  | 69,972    |    |
| 6  | 小高区福岡字下岩崎199番2 | 山林   | 32.00  | 94,080    |    |

|        |                    |
|--------|--------------------|
| ブロック番号 | 福岡 No2604-1        |
| 面積     | 1044m <sup>2</sup> |

公図添付



| 土地の詳細    |                              | ライフライン |           |
|----------|------------------------------|--------|-----------|
| 都市計画区域   | 非線引きの都市計画区域内                 | 電気     | 供給可能      |
| 用途地域     | 無指定(容積率200%、建蔽率60%)          | 上水道    | 給水区域外     |
| 景観計画     | 景観計画区域                       | 下水道    | 浄化槽       |
| 屋外広告物条例  | 普通規制地域                       | ガス     | 都市ガス供給区域外 |
| 災害危険区域条例 | 災害危険区域                       | 電話     | 可         |
| 利用用途の制限  | 住居の用に供する建築物の建築が制限されます        |        |           |
| その他      | 隣接地との境界確定に伴い、面積が変更になることがあります |        |           |
| 残存物・残留物  | 庭木・庭石・コンクリ敷き等                |        |           |
| 地下埋設物の有無 | 不明                           |        |           |

ブロック構成筆一覧

実際の売買価格と異なる場合があります。

| No | 所在地番          | 現況地目 | 地積     | 参考価格      | 備考 |
|----|---------------|------|--------|-----------|----|
| 1  | 小高区福岡字下岩崎129番 | 畑    | 276.00 | 60,720    |    |
| 2  | 小高区福岡字下岩崎130番 | 宅地   | 768.00 | 3,225,600 |    |

|        |            |
|--------|------------|
| ブロック番号 | 福岡No2604-2 |
| 面積     | 221㎡       |

公図添付



| 土地の詳細    |                              | ライフライン |           |
|----------|------------------------------|--------|-----------|
| 都市計画区域   | 非線引きの都市計画区域内                 | 電気     | 供給可能      |
| 用途地域     | 無指定(容積率200%、建蔽率60%)          | 上水道    | 給水区域外     |
| 景観計画     | 景観計画区域                       | 下水道    | 浄化槽       |
| 屋外広告物条例  | 普通規制地域                       | ガス     | 都市ガス供給区域外 |
| 災害危険区域条例 | 災害危険区域                       | 電話     | 可         |
| 利用用途の制限  | 住居の用に供する建築物の建築が制限されます        |        |           |
| その他      | 隣接地との境界確定に伴い、面積が変更になることがあります |        |           |
| 残存物・残留物  | 庭木・庭石・コンクリ敷き等                |        |           |
| 地下埋設物の有無 | 不明                           |        |           |

ブロック構成筆一覧

実際の売買価格と異なる場合があります。

| No | 所在地番          | 現況地目 | 地積     | 参考価格   | 備考 |
|----|---------------|------|--------|--------|----|
| 5  | 小高区福岡字下岩崎147番 | 畑    | 221.00 | 48,620 |    |

|        |            |
|--------|------------|
| ブロック番号 | 福岡No2604-3 |
| 面積     | 3270.76㎡   |

公図添付



| 土地の詳細    |                              | ライフライン |           |
|----------|------------------------------|--------|-----------|
| 都市計画区域   | 非線引きの都市計画区域内                 | 電気     | 供給可能      |
| 用途地域     | 無指定(容積率200%、建蔽率60%)          | 上水道    | 給水区域外     |
| 景観計画     | 景観計画区域                       | 下水道    | 浄化槽       |
| 屋外広告物条例  | 普通規制地域                       | ガス     | 都市ガス供給区域外 |
| 災害危険区域条例 | 災害危険区域                       | 電話     | 可         |
| 利用用途の制限  | 住居の用に供する建築物の建築が制限されます        |        |           |
| その他      | 隣接地との境界確定に伴い、面積が変更になることがあります |        |           |
| 残存物・残留物  | 庭木・庭石・コンクリ敷き等                |        |           |
| 地下埋設物の有無 | 不明                           |        |           |

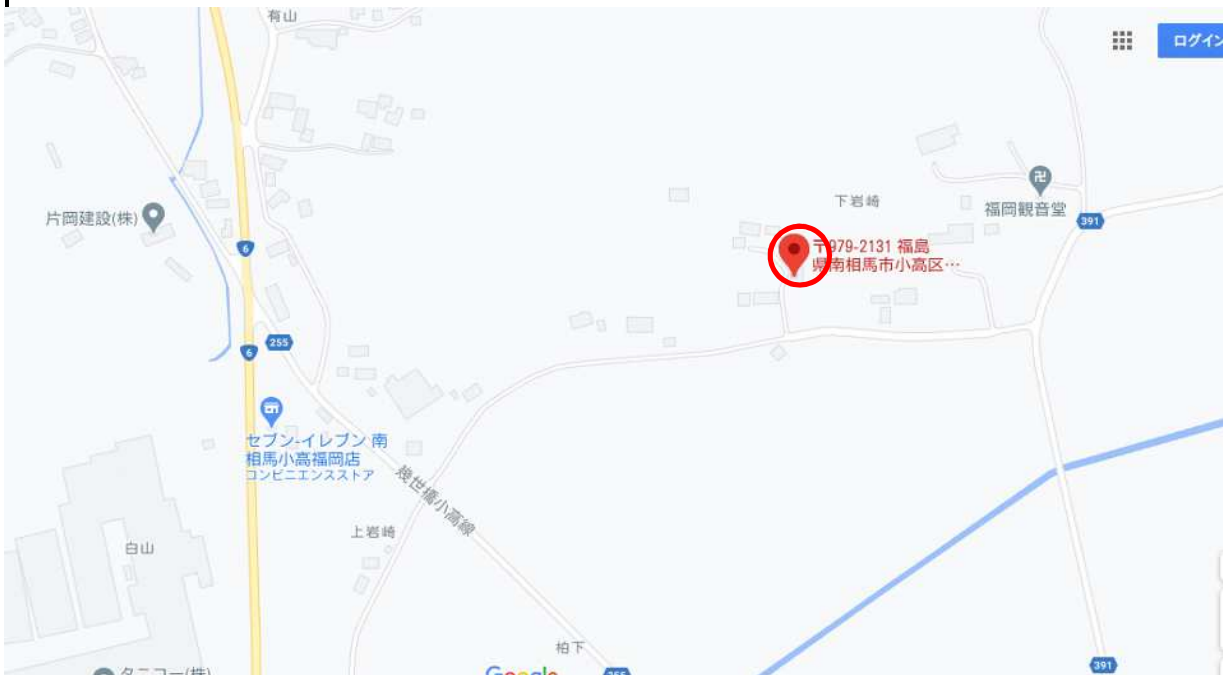
ブロック構成筆一覧

実際の売買価格と異なる場合があります。

| No | 所在地番           | 現況地目 | 地積       | 参考価格      | 備考 |
|----|----------------|------|----------|-----------|----|
| 1  | 小高区福岡字下岩崎142番  | 畑    | 314.00   | 69,080    |    |
| 2  | 小高区福岡字下岩崎145番  | 畑    | 1,059.00 | 232,980   |    |
| 3  | 小高区福岡字下岩崎151番1 | 畑    | 132.00   | 29,040    |    |
| 4  | 小高区福岡字下岩崎151番3 | 宅地   | 615.33   | 2,584,386 |    |
| 5  | 小高区福岡字下岩崎151番4 | 宅地   | 70.02    | 294,084   |    |
| 6  | 小高区福岡字下岩崎151番5 | 畑    | 221.00   | 48,620    |    |
| 7  | 小高区福岡字下岩崎152番1 | 宅地   | 702.41   | 2,950,122 |    |
| 8  | 小高区福岡字下岩崎152番2 | 宅地   | 157.00   | 659,400   |    |

|        |           |
|--------|-----------|
| ブロック番号 | 福岡No2605  |
| 面積     | 1,443.81㎡ |

公図添付



| 土地の詳細    |                              | ライフライン |           |
|----------|------------------------------|--------|-----------|
| 都市計画区域   | 非線引きの都市計画区域内                 | 電気     | 供給可能      |
| 用途地域     | 無指定(容積率200%、建蔽率60%)          | 上水道    | 給水区域外     |
| 景観計画     | 景観計画区域                       | 下水道    | 浄化槽       |
| 屋外広告物条例  | 普通規制地域                       | ガス     | 都市ガス供給区域外 |
| 災害危険区域条例 | 災害危険区域                       | 電話     | 可         |
| 利用用途の制限  | 住居の用に供する建築物の建築が制限されます        |        |           |
| その他      | 隣接地との境界確定に伴い、面積が変更になることがあります |        |           |
| 残存物・残留物  | 庭木・庭石・コンクリ敷き等                |        |           |
| 地下埋設物の有無 | 不明                           |        |           |



ブロック構成筆一覧

実際の売買価格と異なる場合があります。

| No | 所在地番           | 現況地目 | 地積     | 参考価格      | 備考 |
|----|----------------|------|--------|-----------|----|
| 1  | 小高区福岡字下岩崎153番2 | 畑    | 210.00 | 46,200    |    |
| 2  | 小高区福岡字下岩崎153番3 | 宅地   | 302.81 | 1,271,802 |    |
| 3  | 小高区福岡字下岩崎153番5 | 畑    | 522.00 | 114,840   |    |
| 4  | 小高区福岡字下岩崎154番  | 畑    | 248.00 | 54,560    |    |
| 5  | 小高区福岡字下岩崎155番  | 宅地   | 161.00 | 676,200   |    |

|        |          |
|--------|----------|
| ブロック番号 | 福岡No2606 |
| 面積     | 2,176㎡   |

公図添付



| 土地の詳細    |                              | ライフライン |           |
|----------|------------------------------|--------|-----------|
| 都市計画区域   | 非線引きの都市計画区域内                 | 電気     | 供給可能      |
| 用途地域     | 無指定(容積率200%、建蔽率60%)          | 上水道    | 給水区域外     |
| 景観計画     | 景観計画区域                       | 下水道    | 浄化槽       |
| 屋外広告物条例  | 普通規制地域                       | ガス     | 都市ガス供給区域外 |
| 災害危険区域条例 | 災害危険区域                       | 電話     | 可         |
| 利用用途の制限  | 住居の用に供する建築物の建築が制限されます        |        |           |
| その他      | 隣接地との境界確定に伴い、面積が変更になることがあります |        |           |
| 残存物・残留物  | 庭木・庭石・コンクリ敷き等                |        |           |
| 地下埋設物の有無 | 不明                           |        |           |

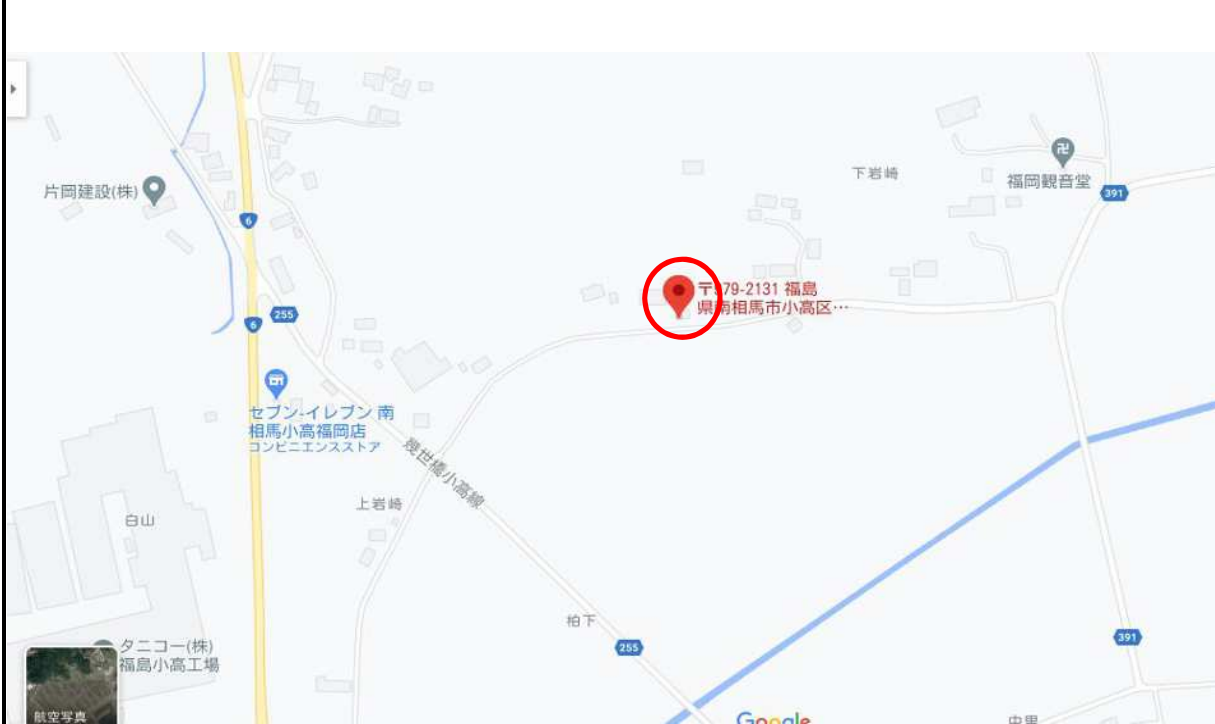
ブロック構成筆一覧

実際の売買価格と異なる場合があります。

| No | 所在地番           | 現況地目 | 地積       | 参考価格      | 備考 |
|----|----------------|------|----------|-----------|----|
| 1  | 小高区福岡字下岩崎185番1 | 宅地   | 1,090.00 | 4,578,000 |    |
| 2  | 小高区福岡字下岩崎186番1 | 宅地   | 409.00   | 1,717,800 |    |
| 3  | 小高区福岡字下岩崎187番  | 畑    | 226.00   | 49,720    |    |
| 4  | 小高区福岡字下岩崎188番  | 畑    | 242.00   | 53,240    |    |
| 5  | 小高区福岡字下岩崎189番  | 宅地   | 209.00   | 877,800   |    |

|        |           |
|--------|-----------|
| ブロック番号 | 福岡No2607  |
| 面積     | 3,772.17㎡ |

公図添付



| 土地の詳細    |                              | ライフライン |           |
|----------|------------------------------|--------|-----------|
| 都市計画区域   | 非線引きの都市計画区域内                 | 電気     | 供給可能      |
| 用途地域     | 無指定(容積率200%、建蔽率60%)          | 上水道    | 給水区域外     |
| 景観計画     | 景観計画区域                       | 下水道    | 浄化槽       |
| 屋外広告物条例  | 普通規制地域                       | ガス     | 都市ガス供給区域外 |
| 災害危険区域条例 | 災害危険区域                       | 電話     | 可         |
| 利用用途の制限  | 住居の用に供する建築物の建築が制限されます        |        |           |
| その他      | 隣接地との境界確定に伴い、面積が変更になることがあります |        |           |
| 残存物・残留物  | 庭木・庭石・コンクリ敷き等                |        |           |
| 地下埋設物の有無 | 不明                           |        |           |

ブロック構成筆一覧

実際の売買価格と異なる場合があります。

| No | 所在地番         | 現況地目 | 地積       | 参考価格      | 備考 |
|----|--------------|------|----------|-----------|----|
| 1  | 小高区福岡字上岩崎1番1 | 宅地   | 268.76   | 1,128,792 |    |
| 2  | 小高区福岡字上岩崎2番1 | 宅地   | 331.00   | 1,390,200 |    |
| 3  | 小高区福岡字上岩崎3番1 | 山林   | 263.00   | 773,220   |    |
| 4  | 小高区福岡字上岩崎4番  | 宅地   | 515.41   | 2,164,722 |    |
| 5  | 小高区福岡字上岩崎5番  | 山林   | 2,394.00 | 7,038,360 |    |

|        |           |
|--------|-----------|
| ブロック番号 | 女場No2609  |
| 面積     | 1,574.24㎡ |

公図添付



| 土地の詳細    |                              | ライフライン |           |
|----------|------------------------------|--------|-----------|
| 都市計画区域   | 非線引きの都市計画区域内                 | 電気     | 供給可能      |
| 用途地域     | 無指定(容積率200%、建蔽率60%)          | 上水道    | 給水区域外     |
| 景観計画     | 景観計画区域                       | 下水道    | 浄化槽       |
| 屋外広告物条例  | 普通規制地域                       | ガス     | 都市ガス供給区域外 |
| 災害危険区域条例 | 災害危険区域                       | 電話     | 可         |
| 利用用途の制限  | 住居の用に供する建築物の建築が制限されます        |        |           |
| その他      | 隣接地との境界確定に伴い、面積が変更になることがあります |        |           |
| 残存物・残留物  | 庭木・庭石・コンクリ敷き等                |        |           |
| 地下埋設物の有無 | 不明                           |        |           |

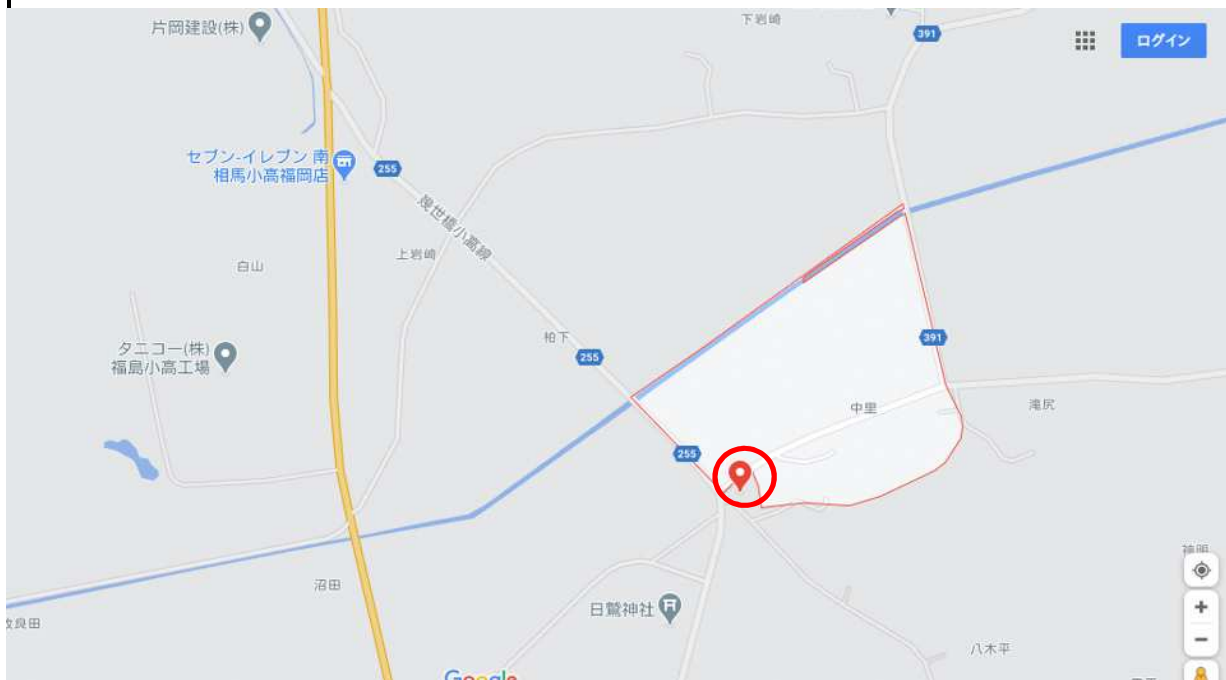
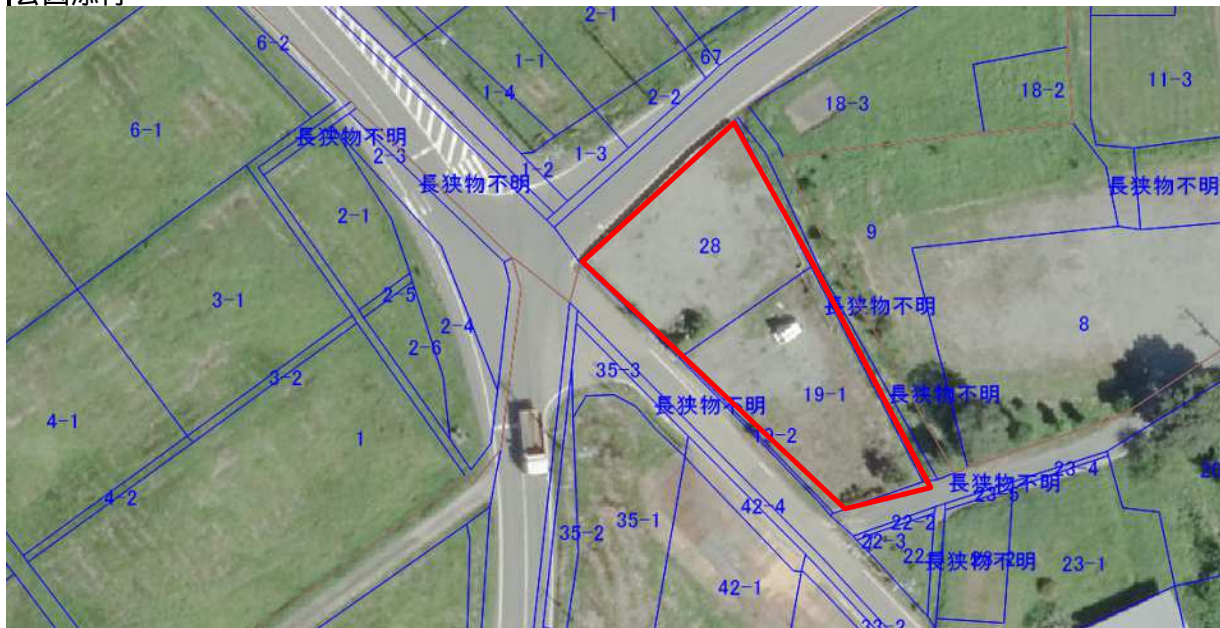
ブロック構成筆一覧

実際の売買価格と異なる場合があります。

| No | 所在地番         | 現況地目 | 地積     | 参考価格      | 備考 |
|----|--------------|------|--------|-----------|----|
| 1  | 小高区女場字中里7番   | 畑    | 90.00  | 19,800    |    |
| 2  | 小高区女場字中里8番   | 宅地   | 749.24 | 3,146,808 |    |
| 3  | 小高区女場字中里9番   | 山林   | 548.00 | 1,611,120 |    |
| 4  | 小高区女場字中里13番3 | 畑    | 187.00 | 41,140    |    |

|        |          |
|--------|----------|
| ブロック番号 | 女場No2610 |
| 面積     | 724.41㎡  |

公図添付



| 土地の詳細    |                              | ライフライン |           |
|----------|------------------------------|--------|-----------|
| 都市計画区域   | 非線引きの都市計画区域内                 | 電気     | 供給可能      |
| 用途地域     | 無指定(容積率200%、建蔽率60%)          | 上水道    | 給水区域外     |
| 景観計画     | 景観計画区域                       | 下水道    | 浄化槽       |
| 屋外広告物条例  | 普通規制地域                       | ガス     | 都市ガス供給区域外 |
| 災害危険区域条例 | 災害危険区域                       | 電話     | 可         |
| 利用用途の制限  | 住居の用に供する建築物の建築が制限されます        |        |           |
| その他      | 隣接地との境界確定に伴い、面積が変更になることがあります |        |           |
| 残存物・残留物  | 庭木・庭石・コンクリ敷き等                |        |           |
| 地下埋設物の有無 | 不明                           |        |           |



ブロック構成筆一覧

実際の売買価格と異なる場合があります。

| No | 所在地番         | 現況地目 | 地積     | 参考価格      | 備考 |
|----|--------------|------|--------|-----------|----|
| 1  | 小高区女場字明地19番1 | 宅地   | 365.30 | 1,534,260 |    |
| 2  | 小高区女場字明地28番  | 宅地   | 359.11 | 1,508,262 |    |

|        |                   |
|--------|-------------------|
| ブロック番号 | 福岡No2611          |
| 面積     | 611m <sup>2</sup> |

公図添付



| 土地の詳細    |                              | ライフライン |           |
|----------|------------------------------|--------|-----------|
| 都市計画区域   | 非線引きの都市計画区域内                 | 電気     | 供給可能      |
| 用途地域     | 無指定(容積率200%、建蔽率60%)          | 上水道    | 給水区域外     |
| 景観計画     | 景観計画区域                       | 下水道    | 浄化槽       |
| 屋外広告物条例  | 普通規制地域                       | ガス     | 都市ガス供給区域外 |
| 災害危険区域条例 | 災害危険区域                       | 電話     | 可         |
| 利用用途の制限  | 住居の用に供する建築物の建築が制限されます        |        |           |
| その他      | 隣接地との境界確定に伴い、面積が変更になることがあります |        |           |
| 残存物・残留物  | 庭木・庭石・コンクリ敷き等                |        |           |
| 地下埋設物の有無 | 不明                           |        |           |

ブロック構成筆一覧

実際の売買価格と異なる場合があります。

| No | 所在地番        | 現況地目 | 地積     | 参考価格      | 備考 |
|----|-------------|------|--------|-----------|----|
| 1  | 小高区福岡字有山9番1 | 宅地   | 611.00 | 2,749,500 |    |