

米々沢地区

下江井地区

堤谷地区

災害危険区域
募集土地

ブロック番号	米々沢地区No1602
面積	667.27m ²

公図添付



土地の詳細		ライフライン	
都市計画区域	非線引きの都市計画区域内	電気	供給可能
用途地域	無指定(容積率200%、建蔽率60%)	上水道	給水区域 南相馬市水
景観計画	景観計画区域	下水道	浄化槽
屋外広告物条例	普通規制地域	ガス	都市ガス供給区域外
災害危険区域条例	災害危険区域	電話	可
利用用途の制限	住居の用に供する建築物の建築が制限されます		
その他	隣接地との境界確定に伴い、面積が変更になることがあります		
残存物・残留物	庭木・庭石・コンクリ敷き等		
地下埋設物の有無	不明		

ブロック構成筆一覧

実際の売買価格と異なる場合があります。

No	所在地番	現況地目	地積	参考価格	備考
1	原町区米々沢字沢田45番	宅地	667.27	1,801,629	

ブロック番号	下江井地区No1603-1
面積	2,145.77㎡

公図添付



土地の詳細		ライフライン	
都市計画区域	非線引きの都市計画区域内	電気	供給可能
用途地域	無指定(容積率200%、建蔽率60%)	上水道	給水区域 南相馬市水
景観計画	景観計画区域	下水道	浄化槽
屋外広告物条例	普通規制地域	ガス	都市ガス供給区域外
災害危険区域条例	災害危険区域	電話	可
利用用途の制限	住居の用に供する建築物の建築が制限されます		
その他	隣接地との境界確定に伴い、面積が変更になることがあります		
残存物・残留物	庭木・庭石・コンクリ敷き等		
地下埋設物の有無	不明		

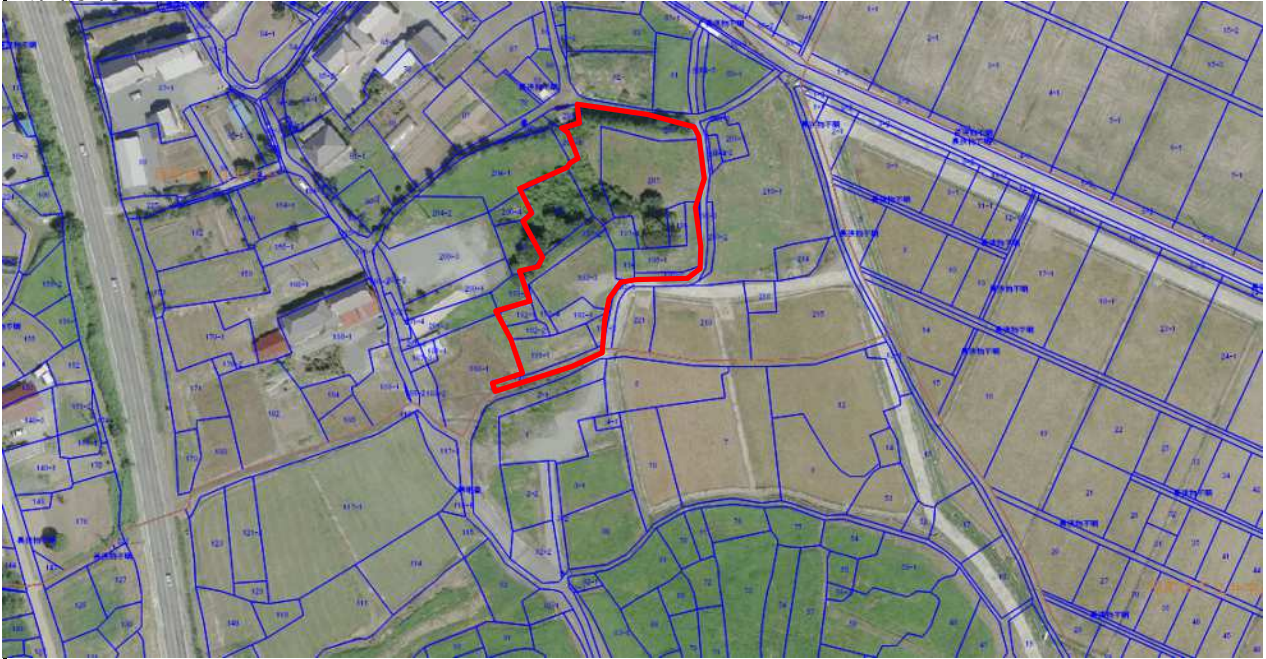
ブロック構成筆一覧

実際の売買価格と異なる場合があります。

No	所在地番	現況地目	地積	参考価格	備考
1	原町区下江井字台209番1	宅地	115.54	415,944	
2	原町区下江井字台209番2	雑種地	34.00	85,680	
3	原町区下江井字台209番3	宅地	14.23	51,228	
4	原町区下江井字台209番4	雑種地	11.00	27,720	
5	原町区下江井字台210番1	畑	1,753.00	525,900	
6	原町区下江井字台210番2	雑種地	57.00	143,640	
7	原町区下江井字台214番	畑	161.00	48,300	

ブロック番号	下江井地区No1603-2
面積	3,594.12㎡

公図添付



土地の詳細		ライフライン	
都市計画区域	非線引きの都市計画区域内	電気	供給可能
用途地域	無指定(容積率200%、建蔽率60%)	上水道	給水区域 南相馬市水
景観計画	景観計画区域	下水道	浄化槽
屋外広告物条例	普通規制地域	ガス	都市ガス供給区域外
災害危険区域条例	災害危険区域	電話	可
利用用途の制限	住居の用に供する建築物の建築が制限されます		
その他	隣接地との境界確定に伴い、面積が変更になることがあります		
残存物・残留物	庭木・庭石・コンクリ敷き等		
地下埋設物の有無	不明		

ブロック構成筆一覧

実際の売買価格と異なる場合があります。

No	所在地番	現況地目	地積	参考価格	備考
1	原町区下江井字台189番	原野	89.00	224,280	
2	原町区下江井字台191番1	宅地	241.00	867,600	
3	原町区下江井字台191番2	宅地	39.00	140,400	
4	原町区下江井字台192番1	宅地	69.00	248,400	
5	原町区下江井字台192番2	宅地	69.00	248,400	
6	原町区下江井字台193番1	宅地	109.00	392,400	
7	原町区下江井字台193番3	宅地	460.85	1,659,060	
8	原町区下江井字台193番4	宅地	39.00	140,400	
9	原町区下江井字台193番5	宅地	8.72	31,392	
10	原町区下江井字台194番	雑種地	62.00	156,240	
11	原町区下江井字台195番1	畑	230.00	69,000	
12	原町区下江井字台195番2	雑種地	50.00	126,000	
13	原町区下江井字台195番3	雑種地	2.97	7,484	
14	原町区下江井字台196番	原野	79.00	199,080	
15	原町区下江井字台197番1	雑種地	85.00	214,200	
16	原町区下江井字台197番2	山林	168.00	423,360	
17	原町区下江井字台198番	畑	386.00	115,800	
18	原町区下江井字台206番	山林	509.00	1,282,680	
19	原町区下江井字台207番	宅地	897.58	3,231,288	

ブロック番号	下江井地区No1603-3
面積	1,741.88㎡

公図添付



土地の詳細		ライフライン	
都市計画区域	非線引きの都市計画区域内	電気	供給可能
用途地域	無指定(容積率200%、建蔽率60%)	上水道	給水区域 南相馬市水
景観計画	景観計画区域	下水道	浄化槽
屋外広告物条例	普通規制地域	ガス	都市ガス供給区域外
災害危険区域条例	災害危険区域	電話	可
利用用途の制限	住居の用に供する建築物の建築が制限されます		
その他	隣接地との境界確定に伴い、面積が変更になることがあります		
残存物・残留物	庭木・庭石・コンクリ敷き等		
地下埋設物の有無	不明		

ブロック構成筆一覧

実際の売買価格と異なる場合があります。

No	所在地番	現況地目	地積	参考価格	備考
1	原町区下江井字北向1番	宅地	625.88	2,253,168	
2	原町区下江井字北向3番1	畑	482.00	144,600	
3	原町区下江井字北向3番2	雑種地	103.00	259,560	
4	原町区下江井字北向4番1	雑種地	36.00	90,720	
5	原町区下江井字北向80番	田	495.00	198,000	

ブロック番号	堤谷地区No1604
面積	1,084.93㎡

公図添付



土地の詳細		ライフライン	
都市計画区域	非線引きの都市計画区域内	電気	供給可能
用途地域	無指定(容積率200%、建蔽率60%)	上水道	給水区域 南相馬市水
景観計画	景観計画区域	下水道	浄化槽
屋外広告物条例	普通規制地域	ガス	都市ガス供給区域外
災害危険区域条例	災害危険区域	電話	可
利用用途の制限	住居の用に供する建築物の建築が制限されます		
その他	隣接地との境界確定に伴い、面積が変更になることがあります		
残存物・残留物	庭木・庭石・コンクリ敷き等		
地下埋設物の有無	不明		

ブロック構成筆一覧

実際の売買価格と異なる場合があります。

No	所在地番	現況地目	地積	参考価格	備考
1	原町区堤谷字根田95番1	宅地	600.93	1,802,790	
2	原町区堤谷字根田95番2	山林	161.00	338,100	
3	原町区堤谷字根田96番2	畑	323.00	96,900	