
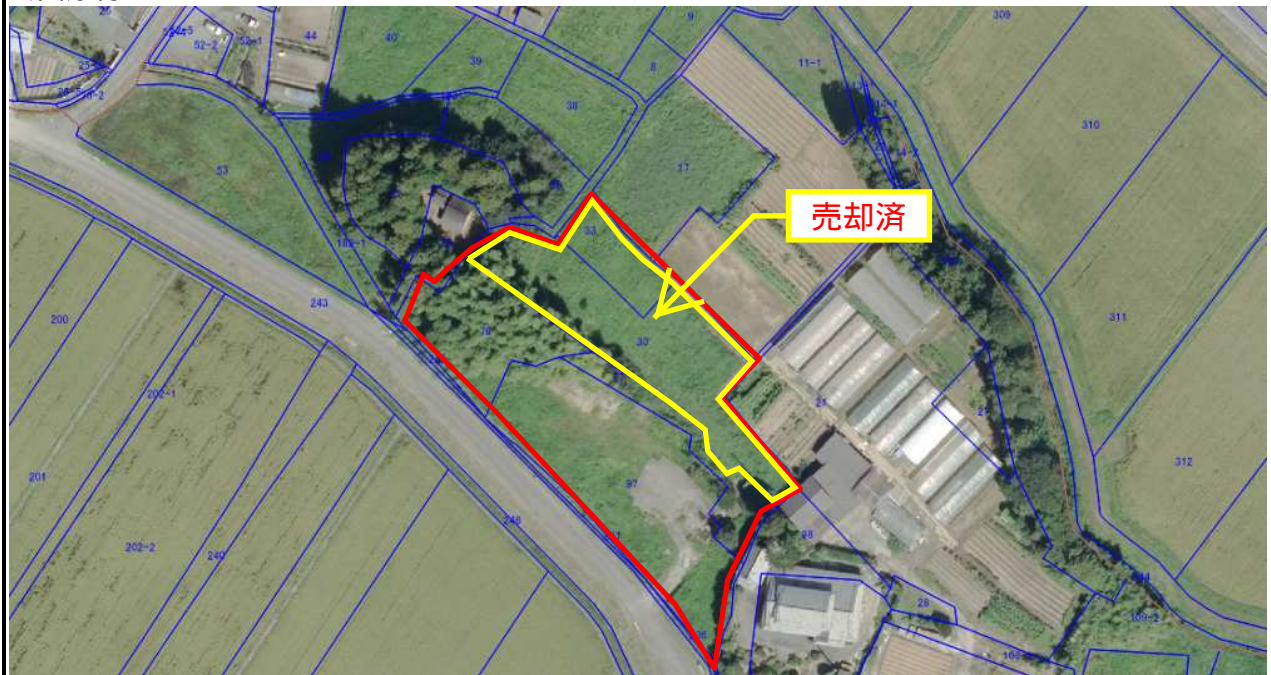
	災害危険区域
	募集土地

ブロック番号	金沢地区No0701
面積	3,977.89㎡

公図添付



土地の詳細		ライフライン	
都市計画区域	非線引きの都市計画区域内	電気	供給可能
用途地域	無指定(容積率200%、建蔽率60%)	上水道	給水区域 南相馬市水
景観計画	景観計画区域	下水道	浄化槽
屋外広告物条例	普通規制地域	ガス	都市ガス供給区域外
災害危険区域条例	災害危険区域	電話	可
利用用途の制限	住居の用に供する建築物の建築が制限されます		
その他	隣接地との境界確定に伴い、面積が変更になることがあります		
残存物・残留物	庭木・庭石・コンクリ敷き等		
地下埋設物の有無	不明		

ブロック構成筆一覧

実際の売買価格と異なる場合があります。

No	所在地番	現況地目	地積	参考価格	備考
1	金沢字水神崎30番	畑	1,204.00	361,200	売却済
2	金沢字水神崎33番	畑	252.00	75,600	売却済
3	金沢字水神崎76番A	山林	519.00	1,089,900	
4	金沢字水神崎76番B	宅地	121.00	363,000	
5	金沢字水神崎77番	原野	311.00	653,100	
6	金沢字水神崎97番	宅地	1,504.46	4,513,380	
7	金沢字水神崎236番	雑種地	7.43	15,603	
8	金沢字水神崎237番	雑種地	39.00	81,900	
9	金沢字水神崎238番	雑種地	20.00	42,000	

ブロック番号	金沢地区No0703
面積	1,817.5㎡

公図添付



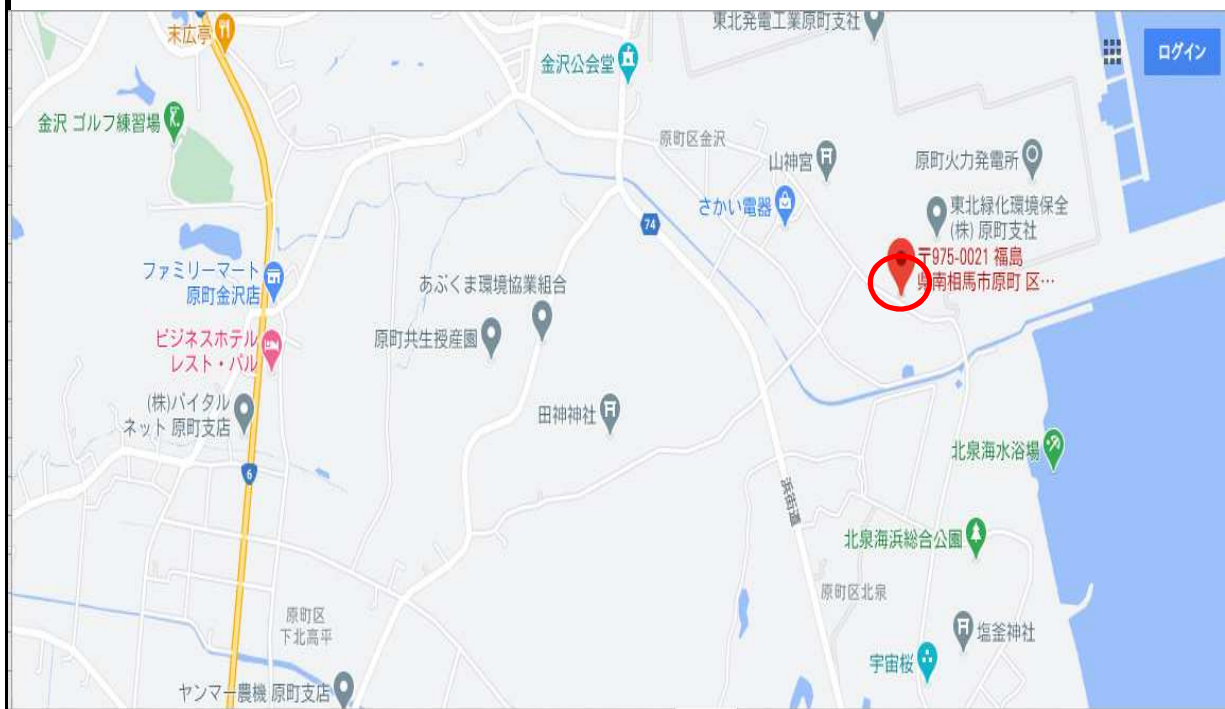
土地の詳細		ライフライン	
都市計画区域	非線引きの都市計画区域内	電気	供給可能
用途地域	無指定(容積率200%、建蔽率60%)	上水道	給水区域 南相馬市水
景観計画	景観計画区域	下水道	浄化槽
屋外広告物条例	普通規制地域	ガス	都市ガス供給区域外
災害危険区域条例	災害危険区域	電話	可
利用用途の制限	住居の用に供する建築物の建築が制限されます		
その他	隣接地との境界確定に伴い、面積が変更になることがあります		
残存物・残留物	庭木・庭石等		
地下埋設物の有無	不明		

ブロック構成筆一覧

実際の売買価格と異なる場合があります。

No	所在地番	現況地目	地積	参考価格	備考
1	金沢字水神崎109番	宅地	425.50	1,276,500	売却済
2	金沢字水神崎109番2	山林	396.00	831,600	売却済
3	金沢字水神崎109番3	畑	394.00	118,200	売却済
4	金沢字水神崎109番4	雑種地	172.00	361,200	売却済
5	金沢字水神崎232番	畑	430.00	129,000	売却済

ブロック番号	金沢地区No0704
面積	5,539.38㎡



土地の詳細		ライフライン	
都市計画区域	非線引きの都市計画区域内	電気	供給可能
用途地域	無指定(容積率200%、建蔽率60%)	上水道	給水区域 南相馬市水
景観計画	景観計画区域	下水道	浄化槽
屋外広告物条例	普通規制地域	ガス	都市ガス供給区域外
災害危険区域条例	災害危険区域	電話	可
利用用途の制限	住居の用に供する建築物の建築が制限されます		
その他	隣接地との境界確定に伴い、面積が変更になることがあります		
残存物・残留物	庭木・庭石・コンクリ敷き等		
地下埋設物の有無	不明		

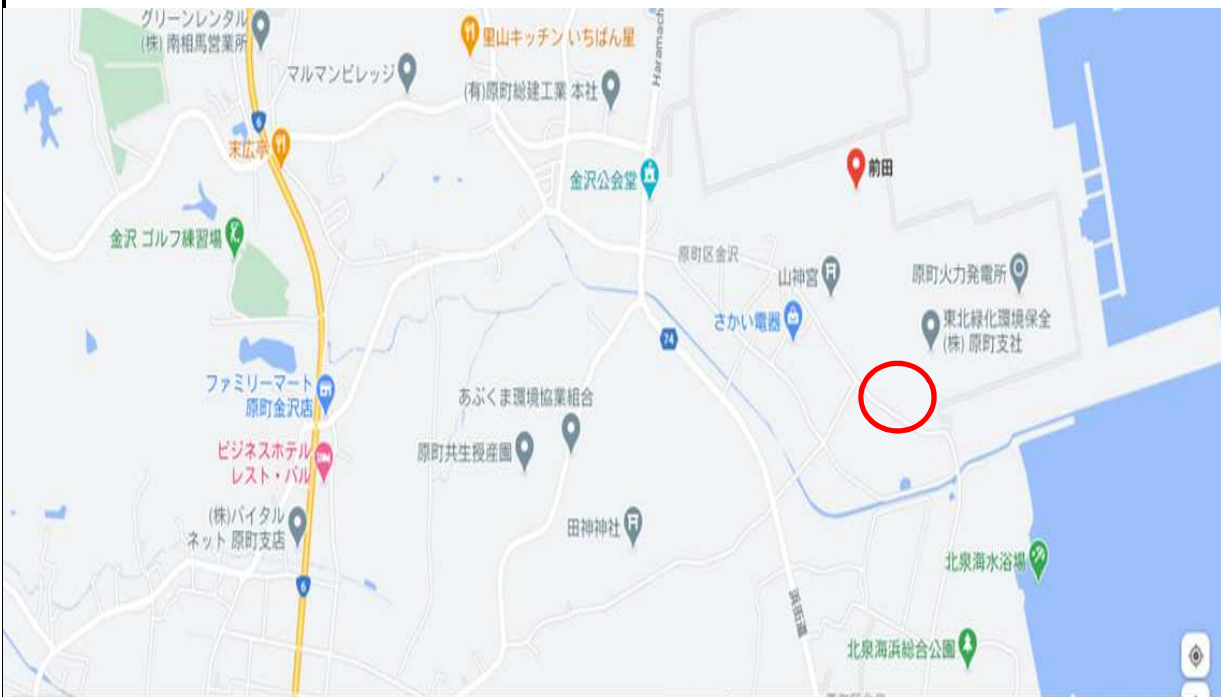
ブロック構成筆一覧

実際の売買価格と異なる場合があります。

No	所在地番	現況地目	地積	参考価格	備考
1	金沢字前田12番2	山林	499.00	1,047,900	
2	金沢字前田16番1	畑	201.00	60,300	
3	金沢字前田17番2	宅地	471.18	1,413,540	
4	金沢字前田20番	畑	1,003.00	300,900	
5	金沢字前田24番	畑	1,040.40	312,120	
6	金沢字前田26番1	雑種地	161.00	338,100	
7	金沢字前田31番1	宅地	926.80	2,780,400	
8	金沢字前田32番A	畑	336.00	100,800	
9	金沢字前田32番B	宅地	152.00	456,000	
10	金沢字前田32番C	宅地	77.00	231,000	
11	金沢字前田258番4	山林	173.00	363,300	
12	金沢字前田258番5	山林	499.00	1,047,900	

ブロック番号	金沢地区No0705
面積	2,926㎡

公図添付



土地の詳細		ライフライン	
都市計画区域	非線引きの都市計画区域内	電気	供給可能
用途地域	無指定(容積率200%、建蔽率60%)	上水道	給水区域 南相馬市水
景観計画	景観計画区域	下水道	浄化槽
屋外広告物条例	普通規制地域	ガス	都市ガス供給区域外
災害危険区域条例	災害危険区域	電話	可
利用用途の制限	住居の用に供する建築物の建築が制限されます		
その他	隣接地との境界確定に伴い、面積が変更になることがあります		
残存物・残留物	庭木・庭石・コンクリ敷き等		
地下埋設物の有無	不明		

ブロック構成筆一覧

実際の売買価格と異なる場合があります。

No	所在地番	現況地目	地積	参考価格	備考
1	金沢字前田8番1	畑	1,511.00	453,300	売却済
2	金沢字前田9番1	畑	393.00	117,900	売却済
3	金沢字前田13番1	畑	884.00	265,200	売却済
4	金沢字前田333番1	畑	138.00	41,400	売却済

ブロック番号	金沢地区 No0706
面積	795㎡

公図添付



土地の詳細		ライフライン	
都市計画区域	非線引きの都市計計画区域内	電気	供給可能
用途地域	無指定(容積率200%、建蔽率60%)	上水道	給水区域 南相馬市水
景観計画	景観計画区域	下水道	浄化槽
屋外広告物条例	普通規制地域	ガス	都市ガス供給区域外
災害危険区域条例	災害危険区域	電話	可
利用用途の制限	住居の用に供する建築物の建築が制限されます		
その他	隣接地との境界確定に伴い、面積が変更になることがあります		
残存物・残留物			
地下埋設物の有無	不明		

ブロック構成筆一覧

実際の売買価格と異なる場合があります。

No	所在地番	現況地目	地積	参考価格	備考
1	金沢字船沢28番5	宅地	119.00	357,000	売却済
2	金沢字船沢143番	宅地	676.00	2,028,000	売却済