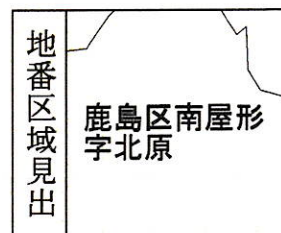
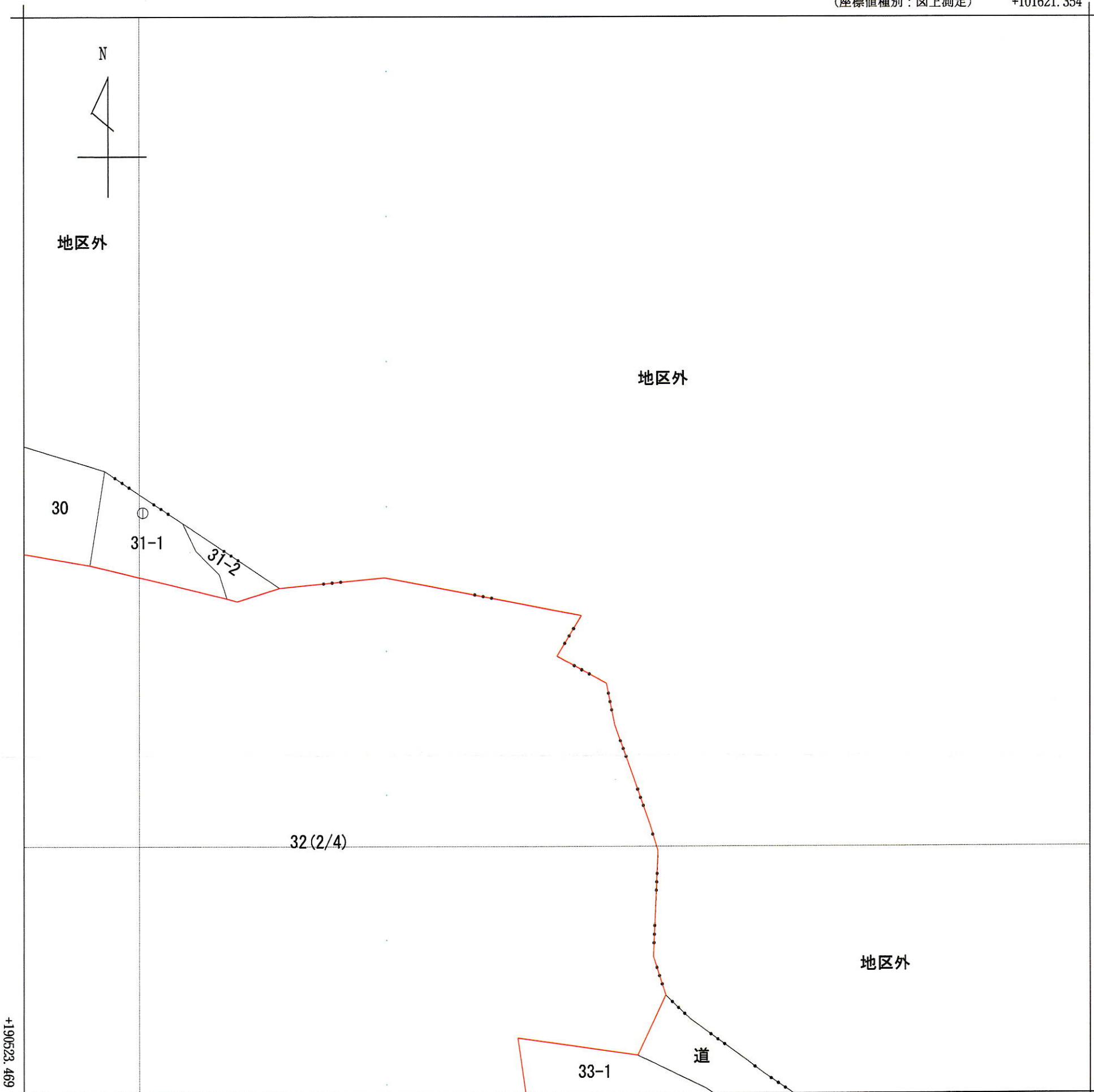


+101371.354 (座標値種別：図上測定)

(注) 国土交通省国土地理院が公表した座標補正パラメータ(touhokutaiheiyouuki2011.par)による修正がされています。



請求部	所在	南相馬市鹿島区南屋形字北原				地番	32番		
出力尺	1/500	精度区分	乙一	座標系番号又は記号	IX	分類	地図(法第14条第1項)	種類	地籍図
作成年月日	昭和44年3月			備付年月日(原図)	昭和56年2月1日		補記事項		

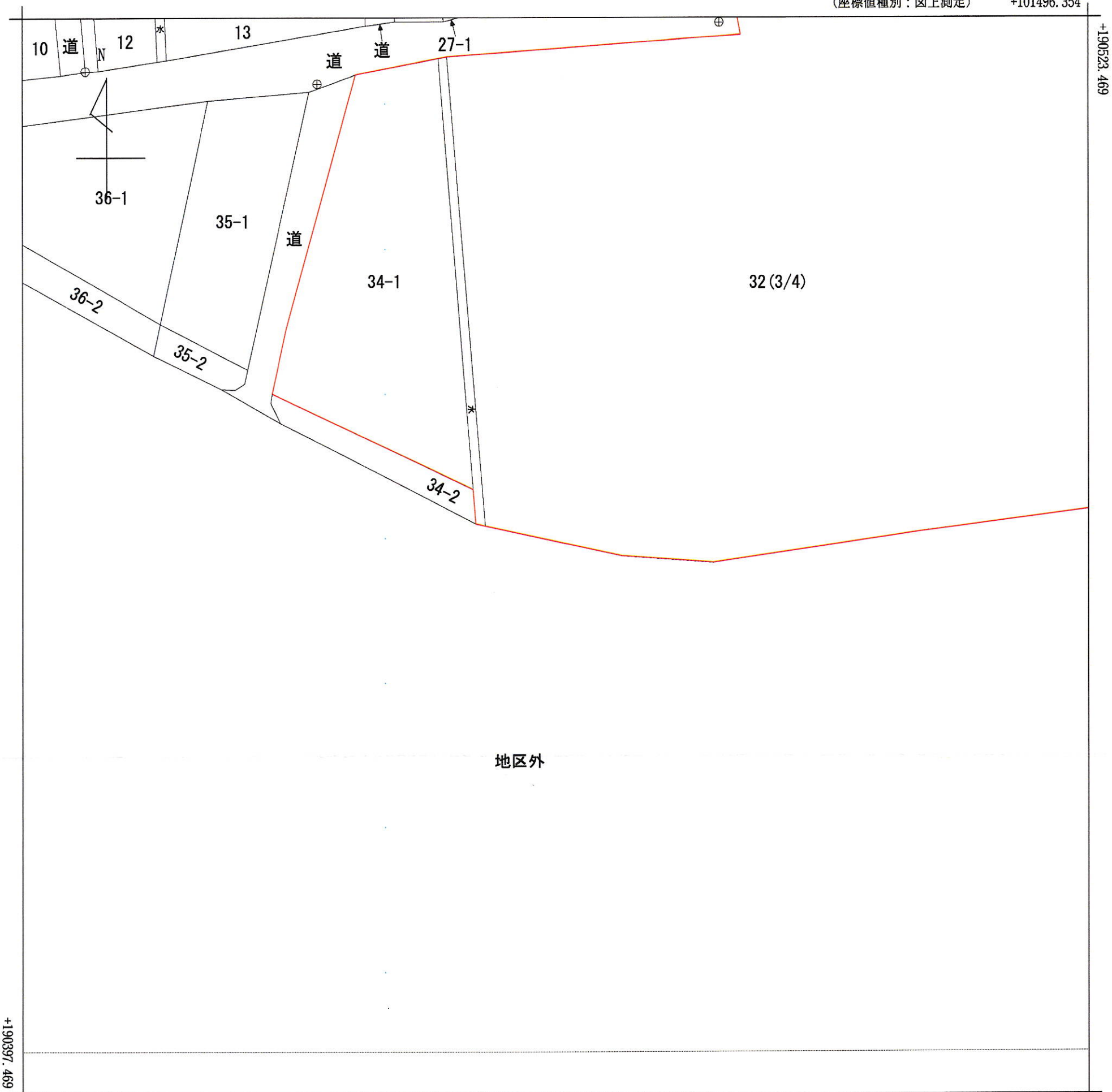


+101496.354 (座標値種別：図上測定)

(注) 国土交通省国土地理院が公表した座標補正パラメータ(touhokutaiheiyouki2011.par)による修正がされています。

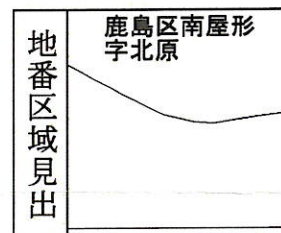


請求部	所在	南相馬市鹿島区南屋形字北原				地番	32番			
出力縮尺	1/500	精度区分	乙一	座標系番号又は記号	IX	分類	地図(法第14条第1項)		種類	地籍図
作成年月日	昭和44年3月			備付年月日(原図)	昭和56年2月1日			補記事項		

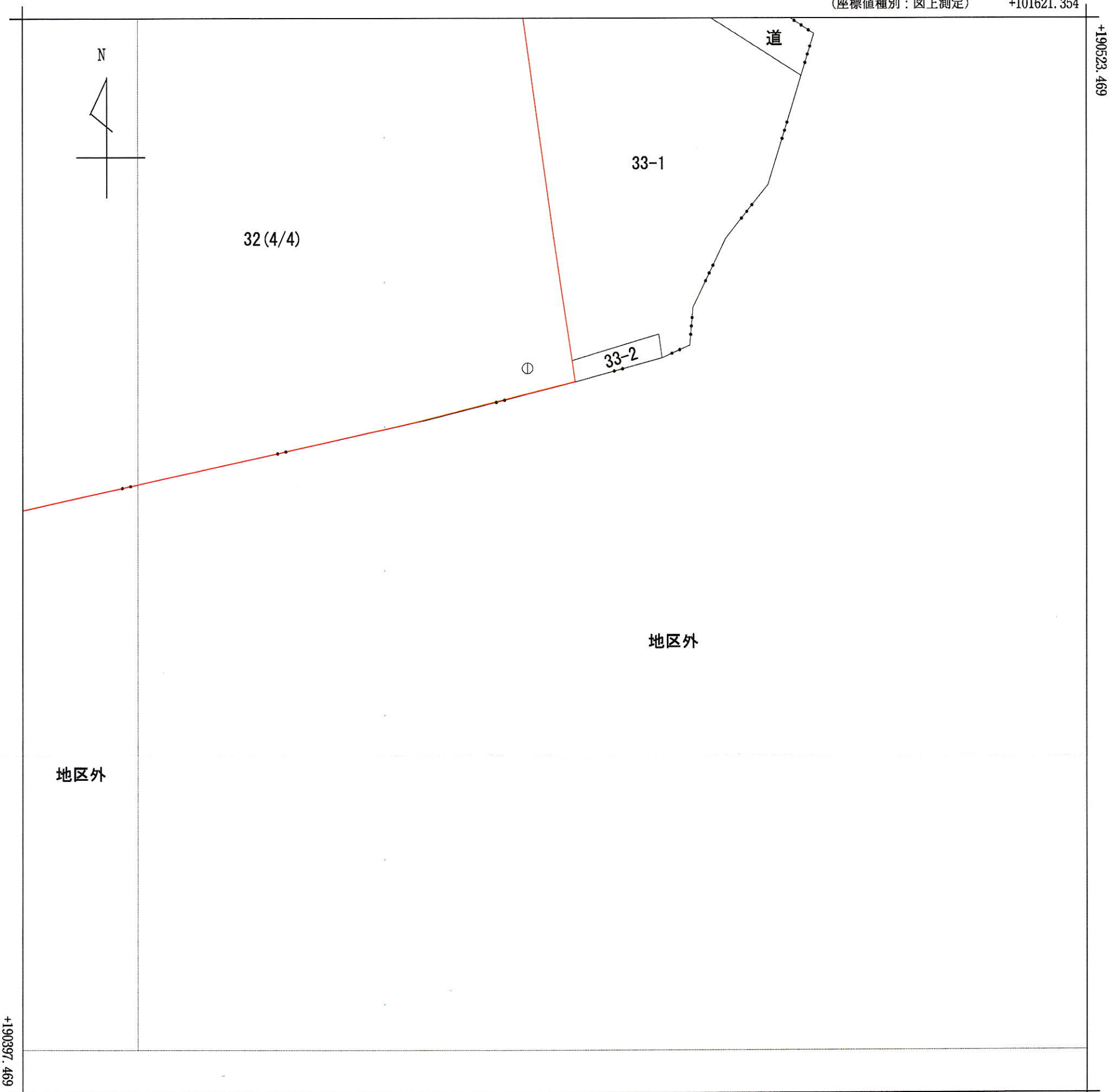


+101371.354 (座標値種別：図上測定)

(注) 国土交通省国土地理院が公表した座標補正パラメータ(touhokutaiheiyouki2011.par)による修正がされています。

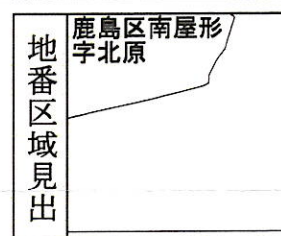


請求部	所在	南相馬市鹿島区南屋形字北原				地番	32番			
出力縮尺	1/500	精度区分	乙一	座標系番号又は記号	IX	分類	地図(法第14条第1項)		種類	地籍図
作成年月日	昭和44年3月			備付年月日(原図)	昭和56年2月1日			補事項		



+101496.354 (座標値種別：図上測定)

(注) 国土交通省国土地理院が公表した座標補正パラメータ(touhokutaiheiyouki2011.par)による修正がされています。



請求部	所在	南相馬市鹿島区南屋形字北原				地番	32番			
出力縮尺	1/500	精度区分	乙一	座標系番号又は記号	IX	分類	地図(法第14条第1項)		種類	地籍図
作成年月日	昭和44年3月			備付年月日(原図)	昭和56年2月1日			補記事項		