

市民の皆様へ

## 新型コロナウイルス感染防止対策にかかる南相馬市長メッセージ

新型コロナウイルス感染症の感染対策にご協力をいただいている市民の皆様、事業者の皆様にご心から感謝申し上げます。

### <市内における新型コロナの現状と今後の見通し>

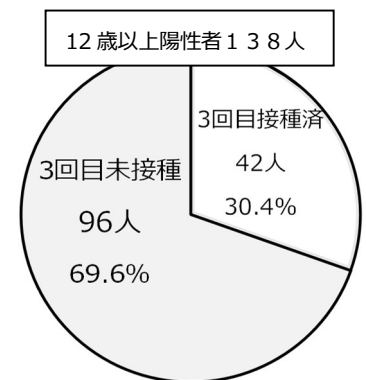
- 市では、5月中旬頃まで、新規陽性者の数は低い水準で推移していましたが、5月中旬以降、10代を中心に感染が拡大し、5月18日には、一日の新規陽性者数として最多となる26名の陽性者が確認されるなど、新規陽性者の数は高い値で推移しています。
- これは、日々確認されていた一定数の新規陽性者の発生が継続していることに加え、5月中旬に市内で開催された「中学校部活動の練習試合」において多数の陽性者の発生したことが主な要因と捉えています。
- 県は、「中学校部活動の練習試合」における感染を、同一の感染集団とみなし、5月24日にクラスターと発表しました。
- 市教育委員会では、感染の拡大した中学校の休校、学級・学年閉鎖と、全中学校における部活動を休止に加えて、学校内での感染対策の見直しや、市内小学校・スポーツ少年団等への感染対策の再徹底を要請するなど、感染の拡大防止の対応を実施したところです。
- 「中学校部活動の練習試合」との関連が疑われる感染については、濃厚接触者・接触者など概ね把握された範囲に留まっていますが、今後、陽性となった生徒から同居家族への感染が一定期間続くと想定されることから、もう暫くの間、新規陽性者の確認は高い水準で推移するものと考えています。
- 練習試合に参加した生徒等約70名のうち、現時点で市外4名を含む23名の感染が確認された（22日以降は新たな感染確認なし）ところであり、主流となっているオミクロン株（BA.2系統）の感染力の強さ等を再認識したところです。
- マスクを外した状況、近距離で発声する場面のリスクは十分に留意する必要があります。
- 社会活動との両立のため、それぞれの場面で状況に応じたきめ細かい注意と対策が必要だと考えています。

### <本市におけるワクチン接種と感染の関係（5月1日～5月25日）>

- 本市における、ワクチン接種と感染との関係をデータ化しました。
- 因果関係を説明したものではありませんが、今月の状況を集計したところ右図及び以下のような結果でした。
- ワクチン3回目接種機会があった12歳以上の状況を整理したものです。なお、接種の状況が確認できなかった13人は集計から除外しています。
- 本市の12歳以上人口約5.4万人のうち3回目接種済者が約4.7万人、3回目未接種者が約0.7万人であり、それぞれ分母とした発生割合は次のとおりです。

3回目接種者：0.09%（42人／47,000人）  
 3回目未接種者：1.4%（96人／7,000人）

- 3回目未接種者における発生割合は、3回目接種者の約16倍でした。



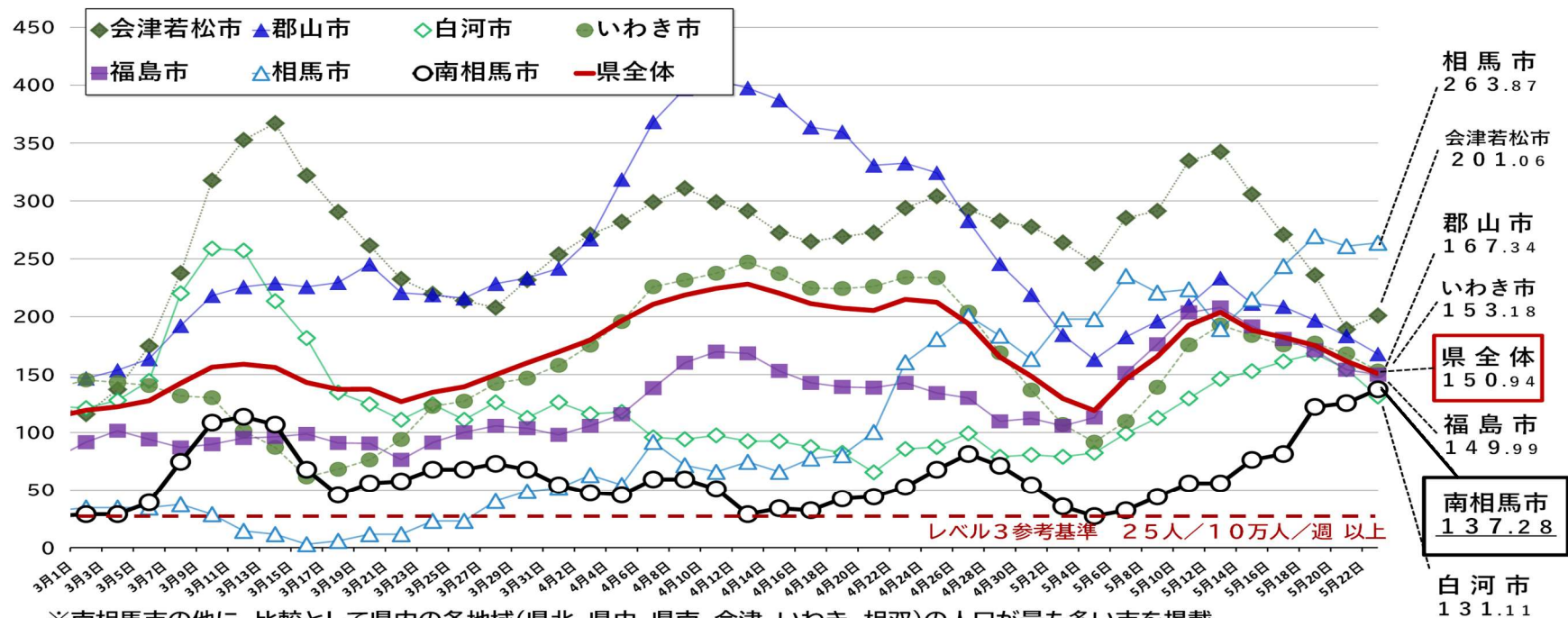
### <市の対応と市民の皆様へのお願い>

- 市では、相双保健所とも連携を図りながら、感染の拡大防止対策を実施しています。
  - ・市内中学校での部活動の休止（5月29日まで。状況に応じて延長）<再掲>
  - ・感染が拡大した市内中学校の休校、学級・学年閉鎖<再掲>
  - ・市内のスポーツ少年団に対し、感染対策の徹底を要請<再掲>
  - ・幼稚園・保育所・認定こども園への注意喚起
- 市民の皆様におかれましては、市内の状況や県が「子どもの感染拡大防止重点対策」の実施期間を6月12日まで延長したこと等を踏まえ、次の点について改めてご協力をお願いいたします。
  - ・正しいマスクの着用、換気や手洗い、手指消毒等の「基本的な感染防止対策」の徹底
  - ・少しでも体調に異変を感じたら登校・登園、出勤は控え、早めに医療機関を受診
  - ・特にマスクを外す場面での感染リスクと対策の再確認
  - ・ワクチン接種の積極的な検討（特に3回の接種が終了していない方）
  - ・PCR検査センターの活用

令和4年5月27日 午前11時現在

南相馬市長 門馬和夫

## 福島県における人口10万人当たりの1週間新規陽性者数の推移（令和4年3月～）



※南相馬市の他に、比較として県内の各地域（県北、県中、県南、会津、いわき、相双）の人口が最も多い市を掲載  
 ※県が日々公表する市町村ごとの陽性患者数を基に算出（令和4年5月24日公表分まで集計）

## 南相馬市新型コロナPCR検査センターの臨時開設について

南相馬市新型コロナPCR検査センター（原町保健センター駐車場内）を、**5月28日(土)に臨時開設**します。 ※通常開設は月曜日～金曜日

【対象者】 無症状であるものの感染の不安を感じている方 ※濃厚接触者等の方、症状がある方は検査できません。

【受付方法】 専用サイトでの予約



※ネット環境が無い方向けの予約サポート  
 TEL : **080-4514-3237**  
 (受付時間 9:00～12:00, 13:00～15:00)

【検査時間】 9時～16時（当日検査の受付は10分前まで）

【検査費用】 ①福島県民：無料 ②福島県民以外の方：1,900円(税込)

※福島県では、感染の不安がある無症状の県民を対象に、薬局等において、**6月30日(木)**までPCR検査等を無料で実施しています。  
 詳しくは県のホームページをご確認ください。

県ホームページ

