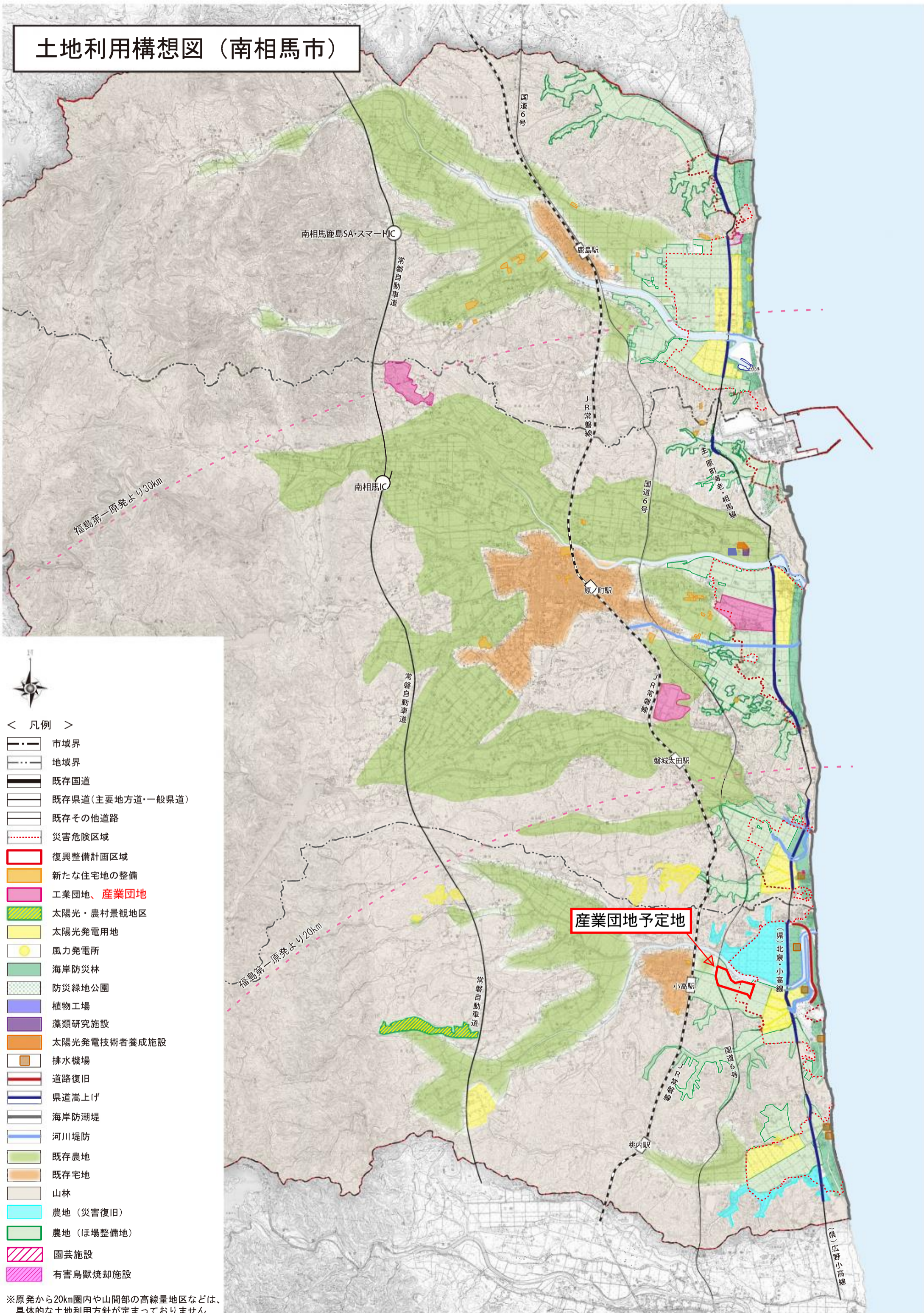


土地利用構想図（南相馬市）

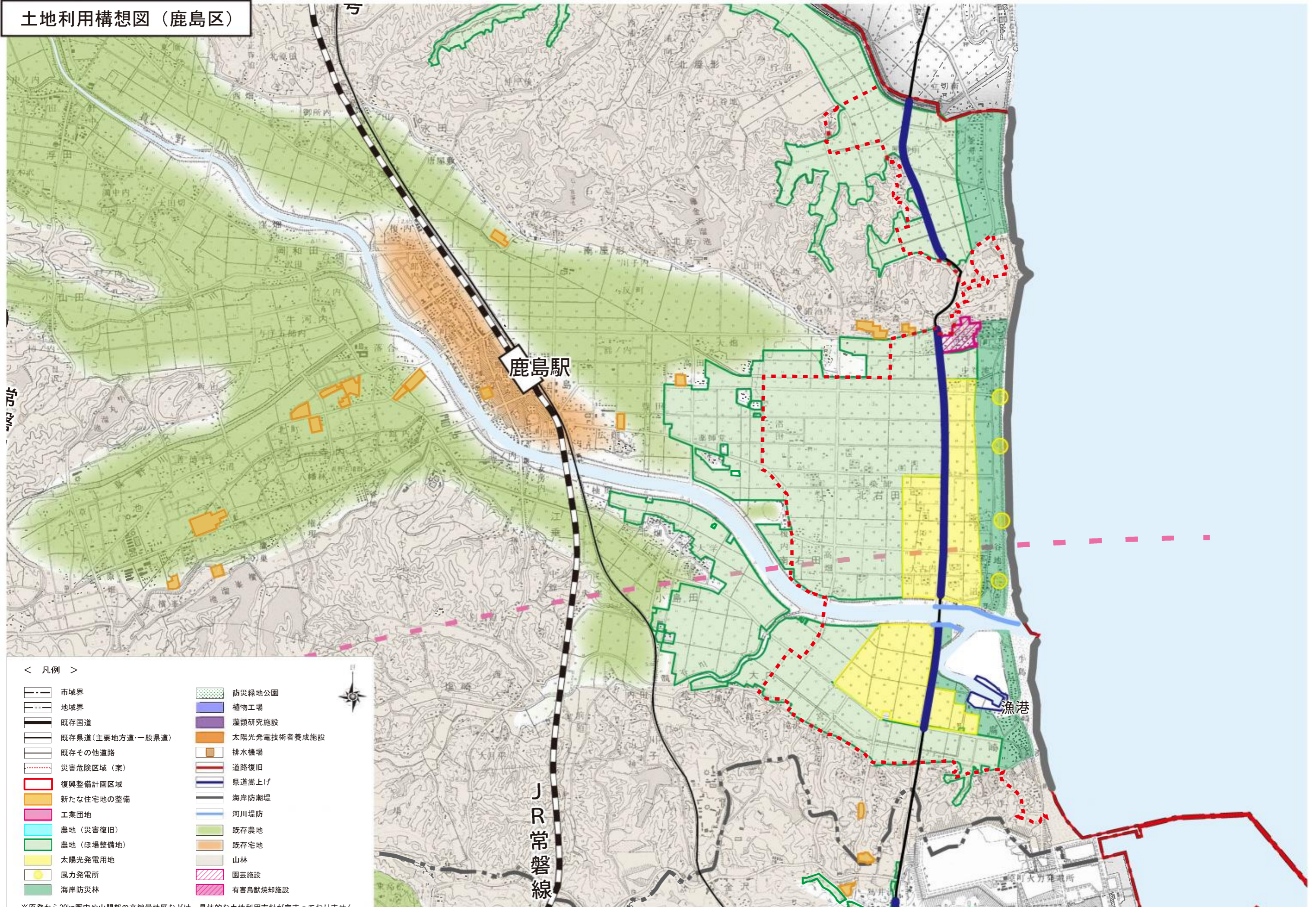


- < 凡例 >
- 市域界
 - 地域界
 - 既存国道
 - 既存県道(主要地方道・一般県道)
 - 既存その他道路
 - 災害危険区域
 - 復興整備計画区域
 - 新たな住宅地の整備
 - 工業団地、産業団地
 - 太陽光・農村景観地区
 - 太陽光発電用地
 - 風力発電所
 - 海岸防災林
 - 防災緑地公園
 - 植物工場
 - 藻類研究施設
 - 太陽光発電技術者養成施設
 - 排水機場
 - 道路復旧
 - 県道高上げ
 - 海岸防潮堤
 - 河川堤防
 - 既存農地
 - 既存宅地
 - 山林
 - 農地(災害復旧)
 - 農地(ほ場整備地)
 - 園芸施設
 - 有害鳥獣焼却施設

産業団地予定地

※原発から20km圏内や山間部の高線量地区などは、具体的な土地利用方針が定まっておりません

土地利用構想図（鹿島区）

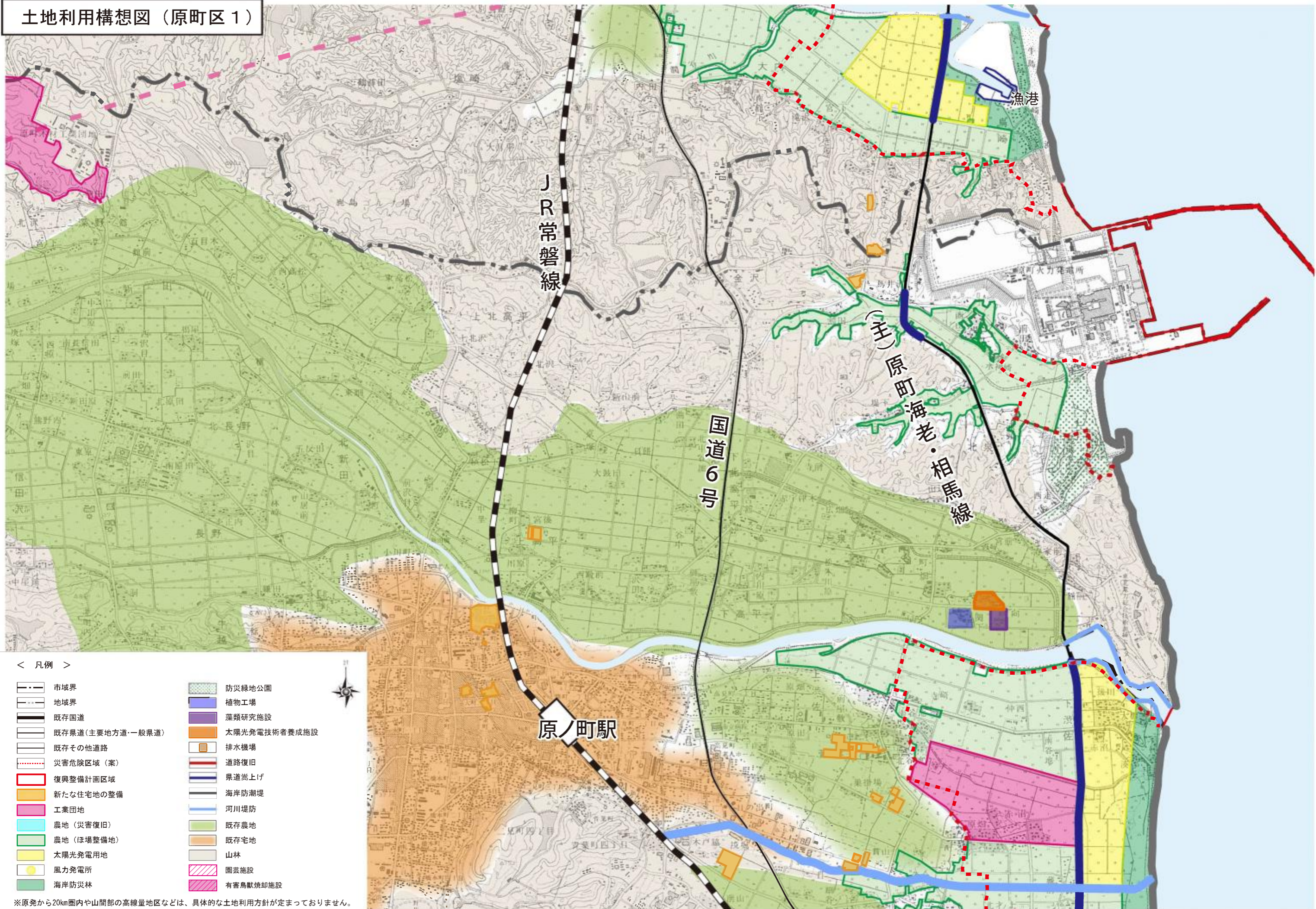


< 凡例 >

- | | | | |
|--|------------------|--|--------------|
| | 市域界 | | 防災緑地公園 |
| | 地域界 | | 植物工場 |
| | 既存国道 | | 藻類研究施設 |
| | 既存県道(主要地方道・一般県道) | | 太陽光発電技術者養成施設 |
| | 既存その他道路 | | 排水機場 |
| | 災害危険区域(案) | | 道路復旧 |
| | 復興整備計画区域 | | 県道高上げ |
| | 新たな住宅地の整備 | | 海岸防潮堤 |
| | 工業団地 | | 河川堤防 |
| | 農地(災害復旧) | | 既存農地 |
| | 農地(ほ場整備地) | | 既存宅地 |
| | 太陽光発電用地 | | 山林 |
| | 風力発電所 | | 園芸施設 |
| | 海岸防災林 | | 有害鳥獣焼却施設 |

※原発から20km圏内や山間部の高線量地区などは、具体的な土地利用方針が定まっておりません。

土地利用構想図（原町区 1）



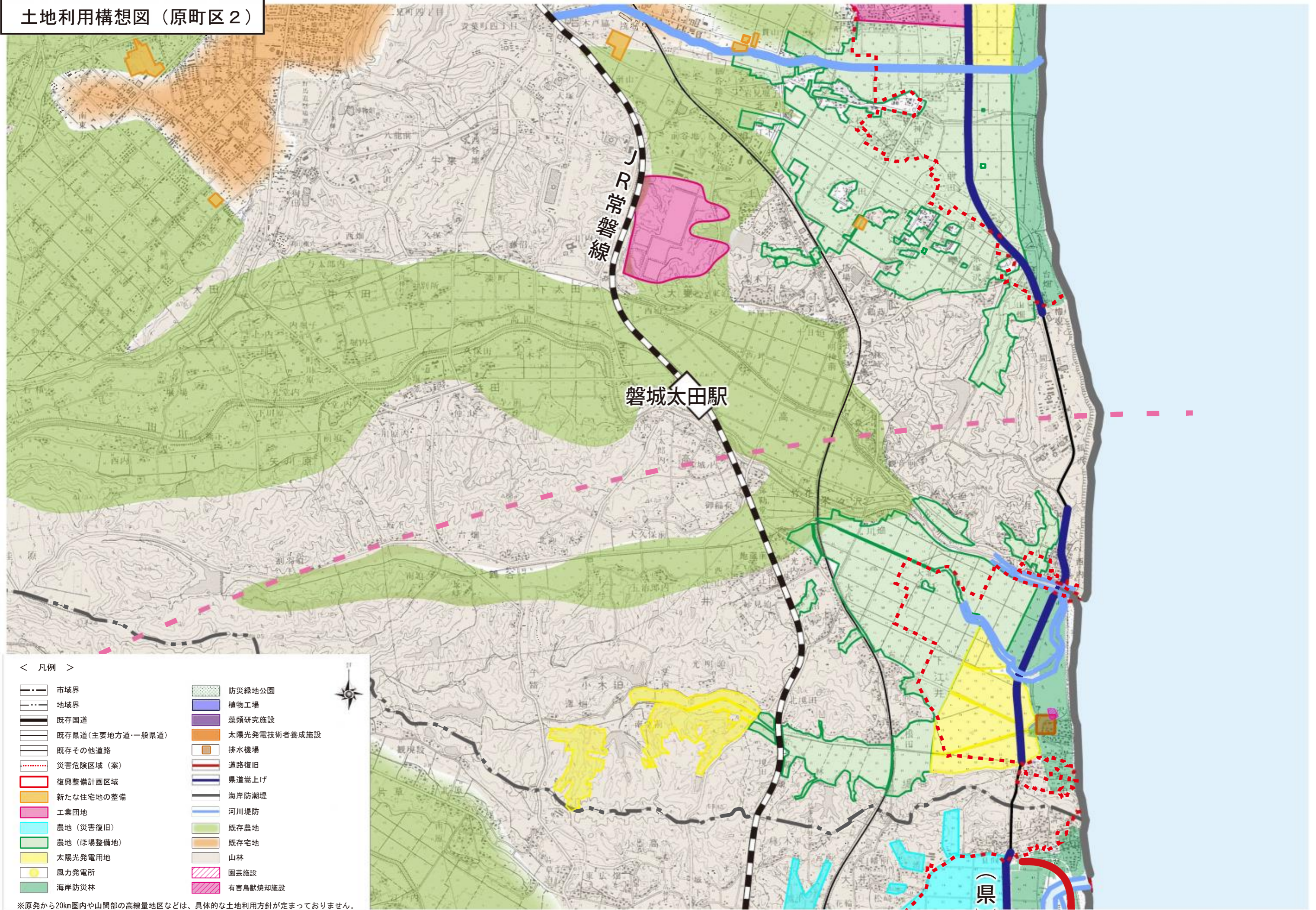
< 凡例 >

- | | | | |
|--|------------------|--|--------------|
| | 市域界 | | 防災緑地公園 |
| | 地域界 | | 植物工場 |
| | 既存国道 | | 藻類研究施設 |
| | 既存県道(主要地方道・一般県道) | | 太陽光発電技術者養成施設 |
| | 既存その他道路 | | 排水機場 |
| | 災害危険区域(案) | | 道路復旧 |
| | 復興整備計画区域 | | 県道嵩上げ |
| | 新たな住宅地の整備 | | 海岸防潮堤 |
| | 工業団地 | | 河川堤防 |
| | 農地(災害復旧) | | 既存農地 |
| | 農地(ほ場整備地) | | 既存宅地 |
| | 太陽光発電用地 | | 山林 |
| | 風力発電所 | | 園芸施設 |
| | 海岸防災林 | | 有害鳥獣焼却施設 |



※原発から20km圏内や山間部の高線量地区などは、具体的な土地利用方針が定まっておりません。

土地利用構想図（原町区2）

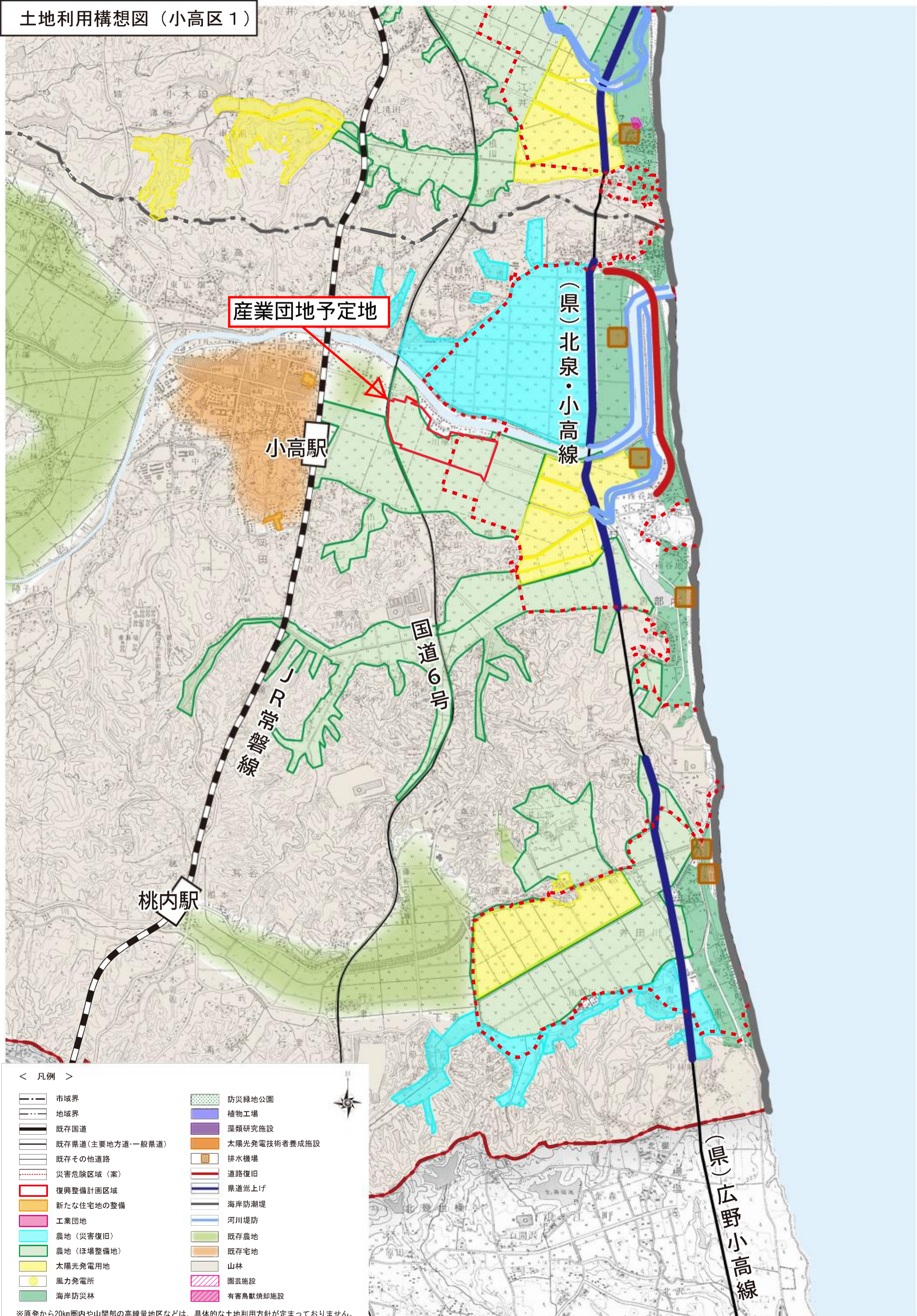


< 凡例 >

- | | | | |
|--|------------------|--|--------------|
| | 市域界 | | 防災緑地公園 |
| | 地域界 | | 植物工場 |
| | 既存国道 | | 藻類研究施設 |
| | 既存県道(主要地方道・一般県道) | | 太陽光発電技術者養成施設 |
| | 既存その他道路 | | 排水機場 |
| | 災害危険区域(案) | | 道路復旧 |
| | 復興整備計画区域 | | 県道嵩上げ |
| | 新たな住宅地の整備 | | 海岸防潮堤 |
| | 工業団地 | | 河川堤防 |
| | 農地(災害復旧) | | 既存農地 |
| | 農地(ほ場整備地) | | 既存宅地 |
| | 太陽光発電用地 | | 山林 |
| | 風力発電所 | | 園芸施設 |
| | 海岸防災林 | | 有害鳥獣焼却施設 |

※原発から20km圏内や山間部の高線量地区などは、具体的な土地利用方針が定まっておりません。

土地利用構想図（小高区1）



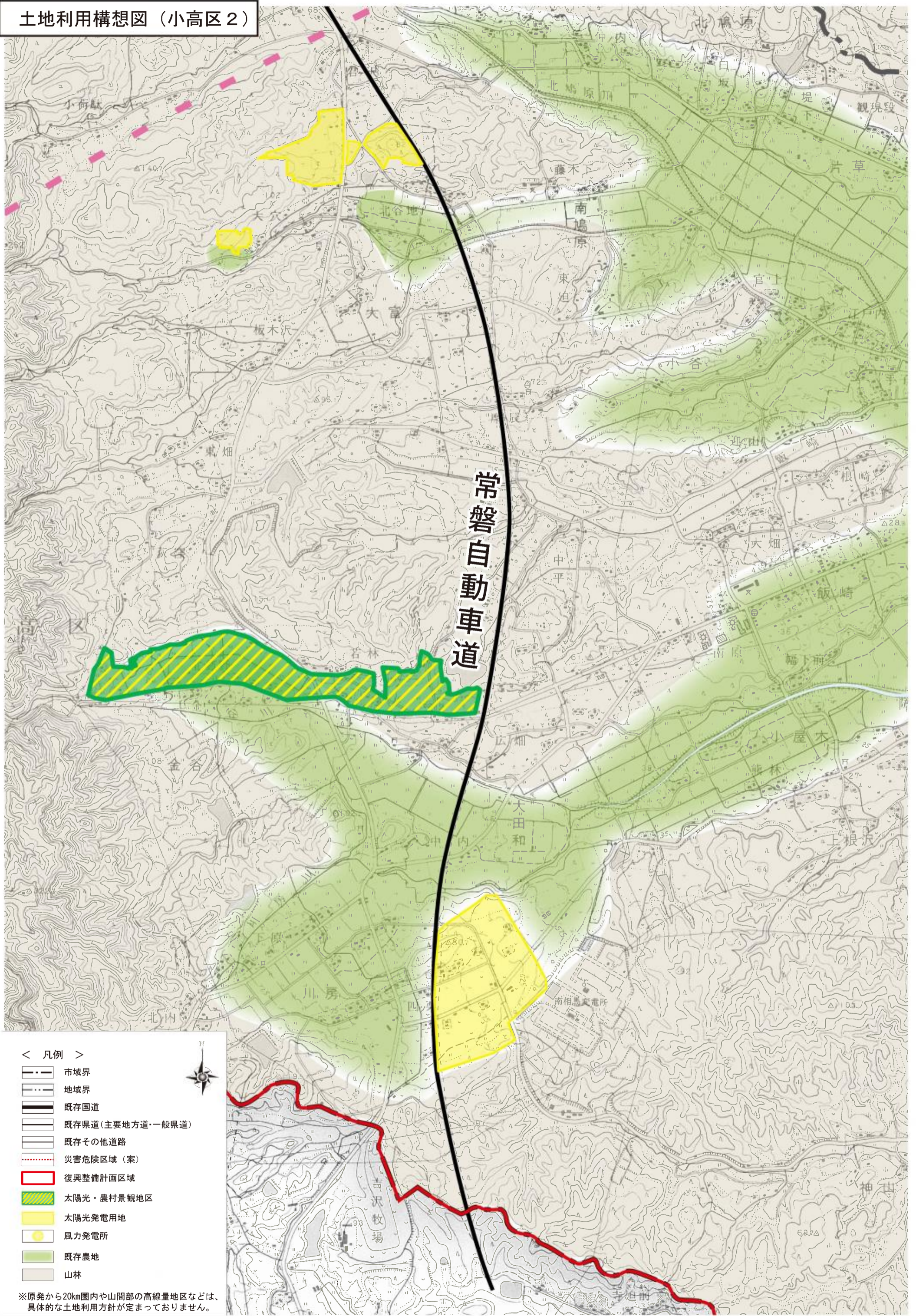
< 凡例 >

- | | | | |
|--|------------------|--|--------------|
| | 市域界 | | 防災緑地公園 |
| | 地域界 | | 植物工場 |
| | 既存国道 | | 藻類研究施設 |
| | 既存県道(主要地方道・一般県道) | | 太陽光発電技術者養成施設 |
| | 既存その他道路 | | 排水機場 |
| | 災害危険区域(案) | | 道路復旧 |
| | 復興整備計画区域 | | 県道嵩上げ |
| | 新たな住宅地の整備 | | 海岸防潮堤 |
| | 工業団地 | | 河川堤防 |
| | 農地(災害復旧) | | 既存農地 |
| | 農地(ほ場整備地) | | 既存宅地 |
| | 太陽光発電用地 | | 山林 |
| | 風力発電所 | | 園芸施設 |
| | 海岸防災林 | | 有害鳥獣焼却施設 |



※原発から20km圏内や山間部の高線量地区などは、具体的な土地利用方針が定まっておりません。

土地利用構想図（小高区2）



< 凡例 >

- 市域界
- 地域界
- 既存国道
- 既存県道(主要地方道・一般県道)
- 既存その他道路
- 災害危険区域(案)
- 復興整備計画区域
- 太陽光・農村景観地区
- 太陽光発電用地
- 風力発電所
- 既存農地
- 山林

※原発から20km圏内や山間部の高線量地区などは、具体的な土地利用方針が定まっておりません。