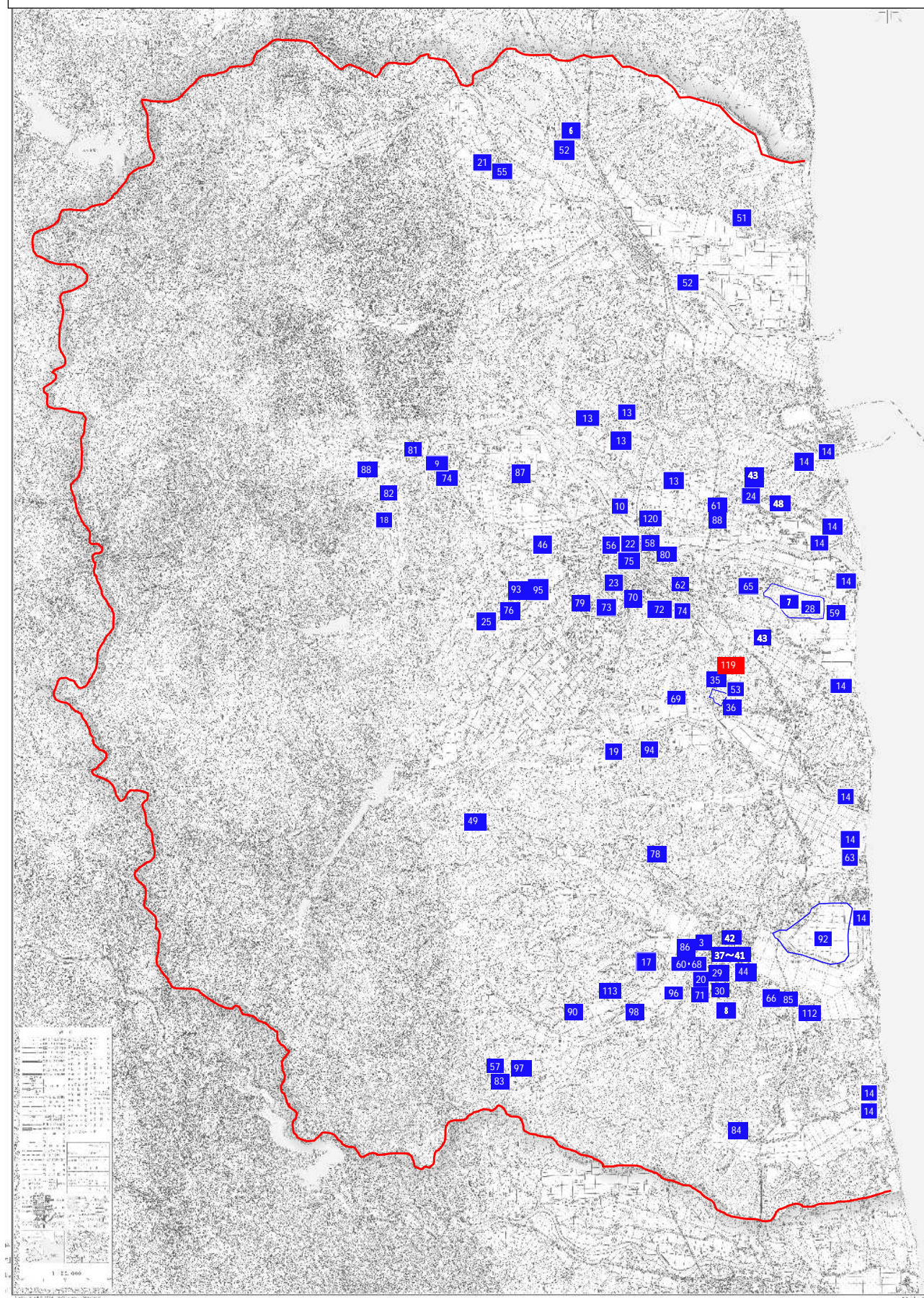


南相馬市帰還・移住等環境整備事業計画区域図 令和5年5月時点



南相馬市帰還・移住等環境整備事業計画

令和5年5月時点

	事業番号	事業名
1	(3) - 23 - 1	帰還住民放射線対策健康点検校正事業(市内全域)
2	(3) - 23 - 2	健康管理支援事業(個人健康検査測定)(市内全域)
3	(3) - 23 - 3	放射線被ばく(検診事業)(市内全域)
4	(3) - 23 - 4	工業製品放射線測定事業(市内全域)
5	(3) - 23 - 5	飲用井戸水放射線測定及び水道管点検事業(市内全域)
6	(5) - 42 - 1	農薬基礎整備促進事業(喜多志・新田地区)
7	(6) - 46 - 1	南相馬市復興工農団地造成事業(浜佐・宣浜地区)
8	(2) - 20 - 1	小高第2配水池緊急遮断弁設置事業
9	(5) - 42 - 2	農薬基礎整備促進事業(石神原地区)
10	(5) - 42 - 3	農薬基礎整備促進事業(高平地区)
11	(3) - 24 - 1	放射線健康相談事業(市内全域)
12	(3) - 23 - 1	南相馬市帰還・移住等環境整備事業(市内全域)
13	(3) - 23 - 6	空南放射線測定事業
14	(5) - 40 - 1	農業用水利施設等保全事業(南相馬地区)
15	(5) - 40 - 2	農業用水利施設等保全事業(南相馬地区)
16	(2) - 19 - 1	居住用水利施設等保全事業(市内未給水区域)(事業休止)
17	(2) - 20 - 2	小高北部簡易水道拡張事業(小高区北部地区)
18	(2) - 20 - 3	大谷浄水場管線更新事業
19	(2) - 20 - 4	矢川原配水池補修事業
20	(1) - 15 - 1	小高中学校環境改善事業
21	(5) - 40 - 3	農業用水利施設等保全事業(南相馬地区)
22	(4) - 36 - 1	東町児童センター改修事業
23	(4) - 36 - 2	東町児童センター改修事業
24	(5) - 42 - 4	農薬基礎整備促進事業(東地区)
25	(5) - 42 - 5	農薬基礎整備促進事業(神楽地区)
26	(5) - 40 - 4	農地の防災事業(南相馬地区)
27	(5) - 40 - 5	農業用水利施設等保全事業(南相馬地区)
28	(6) - 46 - 2	南相馬市復興工農団地造成事業(浜佐・宣浜地区)
29	(1) - 15 - 2	小高中学校施設環境改善事業(県外教育環境整備)
30	(1) - 15 - 2 - 1	小高中学校スクールバス整備事業
31	(1) - 15 - 3	小高小学校施設環境改善事業(県外教育環境整備)
32	(3) - 23 - 7	自家消費野菜等放射線測定分析事業(市内全域)
33	(3) - 23 - 8	防火水槽地帯放射線測定事業(原町区・南島区)
34	(3) - 23 - 9	土壌放射線測定事業(市内全域)
35	(6) - 46 - 3	下田工農団地造成事業
36	(1) - 17 - 1	南相馬市復興工農団地造成事業(下田工農団地)
37	(1) - 15 - 4	小高小学校校舎大規模改修事業
38	(1) - 15 - 4 - 1	小高小学校校舎大規模改修事業
39	(1) - 15 - 5	小高小学校給食室改修事業
40	(1) - 15 - 6	小高小学校トイレ改修事業
41	(1) - 15 - 3 - 1	小高小学校グラウンド芝生化事業
42	(1) - 18 - 1	小高町民会館改修事業
43	(5) - 40 - 6	農業用水利施設(パイプライン)改修事業
44	(1) - 15 - 7	小高中学校防災機能強化事業
45	(1) - 18 - 1	南相馬市復興工農団地造成事業
46	(2) - 20 - 5	牛越浄水場配水池補修事業
47	(5) - 40 - 7	農業用水利施設等保全事業(南相馬小高区)
48	(5) - 40 - 8	南相馬市復興工農団地造成事業(南相馬小高区)
49	(5) - 40 - 9	農業用水利施設等保全事業(南相馬小高区)
50	(6) - 47 - 1	復興支援事業(復興工農団地)(事業休止)
51	(5) - 40 - 10	南相馬市復興工農団地造成事業(南相馬小高区)
52	(5) - 40 - 11	農業用水利施設等保全事業(南相馬小高区)
53	(6) - 46 - 4	下田工農団地造成事業(基金型)
54	(2) - 19 - 2	南相馬市復興工農団地造成事業(小高区・原町区)
55	(5) - 40 - 12	農業用水利施設等保全事業(基金型)
56	(4) - 36 - 1 - 1	東町児童センターグラウンド改修事業
57	(5) - 40 - 13	小高江用水路復興整備計画策定事業(基金型)
58	(5) - 40 - 14	農業用水利施設(西農路)改修事業
59	(5) - 40 - 15	浜佐・宣浜浄排水路改修事業
60	(4) - 39 - 1	南相馬市復興工農団地造成事業(復興支援事業)
61	(1) - 15 - 8	高平小学校トイレ改修事業
62	(1) - 15 - 9	原町第二中学校トイレ改修事業
63	(5) - 41 - 1	有喜島試験施設環境整備事業(基金型)
64	(5) - 40 - 16	農業用水利施設等保全事業(ため池等保全事業)
65	(6) - 47 - 2	復興支援事業(復興支援事業)
66	(2) - 20 - 6	小高上水道配水管布設事業(小高区南田地区)
67	(5) - 40 - 17	農業用水利施設等保全事業(小高区南田地区)(基金型)
68	(4) - 39 - 2	南相馬市復興工農団地造成事業(復興支援事業)(基金型)
69	(1) - 15 - 10	原町第三中学校トイレ改修事業
70	(1) - 15 - 11	原町第二中学校トイレ改修事業
71	(1) - 15 - 1 - 1	小高中学校教育環境整備事業
72	(5) - 40 - 18	南相馬市復興工農団地造成事業(復興支援事業)
73	(1) - 15 - 12	原町第一中学校トイレ改修事業
74	(5) - 40 - 19	農業用水利施設等保全事業(北原・喜田沢地区)
75	(1) - 15 - 13	原町第一小学校プール改修事業
76	(1) - 15 - 14	石神第二小学校プール改修事業
77	(5) - 40 - 20	農業用水利施設等保全事業(ため池等保全)(基金型)
78	(5) - 40 - 21	農業用水利施設等保全事業(小高区地区)
79	(1) - 15 - 15	原町第三小学校トイレ改修事業
80	(5) - 40 - 22	農業用水利施設(西農路)改修事業(基金型)
81	(5) - 40 - 23	農業用水利施設等保全事業(大谷地区)
82	(5) - 40 - 24	農業用水利施設等保全事業(大谷地区)
83	(5) - 40 - 25	農地の防災事業(小高江用水路)
84	(5) - 42 - 6	農薬基礎整備促進事業(喜田沢地区)(基金型)
85	(2) - 20 - 7	小高上水道配水管布設事業(基金型)
86	(4) - 39 - 2 - 1	南相馬市復興工農団地造成事業(復興支援事業)外県等整備事業
87	(1) - 15 - 16	石神第一小学校校舎外装等改修事業
88	(1) - 15 - 17	高平小学校校舎外装等改修事業
89	(5) - 40 - 26	農業用水利施設等保全事業(新堤左岸地区)
90	(5) - 43 - 1 - 1	小高町復興工農団地造成事業
91	(5) - 40 - 27	農地の防災事業(小高区ため池)(基金型)
92	(5) - 40 - 28	農業用水利施設等保全事業(大谷地区地区)(基金型)
93	(1) - 15 - 18	石神第二小学校屋内運動場トイレ改修事業
94	(1) - 15 - 19	太田小学校屋内運動場トイレ改修事業
95	(1) - 15 - 20	石神第二小学校グラウンド改修事業
96	(2) - 20 - 7	小高町上水道配水管布設事業(喜田沢地区)
97	(5) - 40 - 29	農地の防災事業(小高江用水路)(基金型)
98	(2) - 20 - 8	小高町上水道配水管布設事業(小高区地区)
99	(7) - 49 - 1	移住定住支援事業(市内全域)
100	(7) - 49 - 2	空き家活用及び住宅購入等支援事業(市内全域)
101	(7) - 49 - 3	南相馬市原町地区おこし協力隊活動インターン事業(旧避難指示区域内)
102	(7) - 49 - 4	旧避難指示区域移住定住促進事業(移住定住スタッフ選口、地域のお世話人)(旧避難指示区域内)
103	(7) - 49 - 5	旧避難指示区域移住定住促進事業(歴史の遺産活用調査事業)(旧避難指示区域内)
104	(7) - 49 - 6	旧避難指示区域移住定住促進事業(車両出庫モニター事業、現地案内モデル事業)(旧避難指示区域内)
105	(7) - 49 - 7	旧避難指示区域移住定住促進事業(移住定住希望者向け旧避難指示区域内の魅力訴求コンテンツ調査・ツアー事業)(旧避難指示区域内)
106	(7) - 49 - 8	旧避難指示区域移住定住促進事業(レンタルオフィス開設調査事業)(旧避難指示区域内)
107	(7) - 49 - 9	復興教育プログラム造成事業(市内全域)
108	(7) - 49 - 10	南相馬市復興工農団地造成事業(市内全域)
109	(7) - 49 - 11	旧避難指示区域移住定住促進事業(未利用公共施設のオフィス等改修調査事業)(旧避難指示区域内)
110	(7) - 49 - 12	移住促進プログラム実施事業(市内全域)
111	(7) - 49 - 13	旧避難指示区域移住定住促進事業(おだくらしプロジェクト事業)(旧避難指示区域内)
112	(6) - 46 - 5	小高復興産業団地(フロンティアパーク)造成事業(基金型)
113	(6) - 46 - 6	復興産業団地整備事業
114	(7) - 49 - 14	おだくらしファンづくり事業(旧避難指示区域内)
115	(7) - 49 - 15	旧避難指示区域移住定住支援事業(旧避難指示区域内)
116	(7) - 49 - 16	旧避難指示区域移住定住支援事業(旧避難指示区域内)
117	(1) - 18 - 2	南相馬市復興工農団地造成事業(市内全域)
118	(4) - 49 - 17	移住・定住者向け空き家活用推進事業(市内全域)
119	(6) - 46 - 7	下田工農団地造成事業
120	(5) - 43 - 2 - 1	農産物産出促進事業
121	(7) - 49 - 18	小高の地力発信マップ作成事業(旧避難指示区域内)
122	(7) - 49 - 19	移住定住支援事業(市内全域)
123	(7) - 49 - 20	空き家活用及び住宅購入・賃貸改修支援事業(市内全域)